



ПРАВИТЕЛЬСТВО ТУЛЬСКОЙ ОБЛАСТИ

ПОСТАНОВЛЕНИЕ

от 28.02.2025

№ 131

Об установлении объединенной зоны охраны объектов культурного наследия федерального значения «Здание волостного училища» (Тульская область, Богородицкий район, г. Богородицк, территория парка А.Т. Болотова, стр. 2), «Усадьба Бобринских» (Тульская область Богородицкий район, г. Богородицк, Дворец-музей (лит. А, А1)), и утверждении требований к градостроительным регламентам в границах территории данной зоны

В соответствии с Федеральным законом от 25 июня 2002 года № 73-ФЗ «Об объектах культурного наследия (памятниках истории и культуры) народов Российской Федерации», постановлением Правительства Российской Федерации от 12 сентября 2015 г. № 972 «Об утверждении Положения о зонах охраны объектов культурного наследия (памятников истории и культуры) народов Российской Федерации и о признании утратившими силу отдельных положений нормативных правовых актов Правительства Российской Федерации», Законом Тульской области от 28 февраля 2007 года № 795-ЗТО «Об объектах культурного наследия (памятниках истории и культуры) народов Российской Федерации в Тульской области», учитывая научно-проектную документацию, разработанную обществом с ограниченной ответственностью «Аграф», на основании статьи 46 Устава (Основного Закона) Тульской области Правительство Тульской области **ПОСТАНОВЛЯЕТ:**

1. Установить объединенную зону охраны объектов культурного наследия федерального значения «Здание волостного училища» (Тульская область, Богородицкий район, г. Богородицк, территория парка А.Т. Болотова, стр. 2), «Усадьба Бобринских» (Тульская область Богородицкий район, г. Богородицк, Дворец-музей (лит. А, А1)), и утвердить требования к градостроительным регламентам в границах территории данной зоны (приложение).

2. Определить Правительство Тульской области органом государственной власти, обязанным возместить убытки, причиненные в связи с установлением зоны с особыми условиями использования территории (зон охраны объектов культурного наследия), в соответствии с пунктами 8 и 9 статьи 57.1 Земельного кодекса Российской Федерации, в сроки, установленные статьёй 57.1 Земельного кодекса Российской Федерации.

3. Постановление вступает в силу со дня официального опубликования.

**Первый заместитель Губернатора
Тульской области – председатель
Правительства Тульской области**



М.Ю. Пантелеев

Приложение
к постановлению Правительства
Тульской области

от 28.02.2025

№ 131

ОБЪЕДИНЕННАЯ ЗОНА ОХРАНЫ
объектов культурного наследия федерального значения
«Здание волостного училища» (Тульская область, Богородицкий район,
г. Богородицк, территория парка А.Т. Болотова, стр. 2),
«Усадьба Бобринских» (Тульская область Богородицкий район,
г. Богородицк, Дворец-музей (лит. А, А1)), и требования
к градостроительным регламентам в границах территории данной зоны

Для объектов культурного наследия федерального значения «Здание волостного училища» (Тульская область, Богородицкий район, г. Богородицк, территория парка А.Т. Болотова, стр. 2), «Усадьба Бобринских» (Тульская область Богородицкий район, г. Богородицк, Дворец-музей (лит. А, А1)), устанавливается объединенная зона охраны в составе: единой охранной зоны в составе 5 участков с индексом «ЕОЗ» (участки 1, 2, 3, 4, 5), единой зоны регулирования застройки и хозяйственной деятельности в составе 4 участков с индексом «ЕЗРЗ-1» (участки 1, 2, 3, 4), единой зоны регулирования застройки и хозяйственной деятельности в составе 3 участков с индексом «ЕЗРЗ-2» (участки 1, 2, 3), единой зоны регулирования застройки и хозяйственной деятельности с индексом «ЕЗРЗ-3», единой зоны охраняемого природного ландшафта в составе 2 участков с индексом «ЕЗОПЛ» (участки 1, 2) (приложение к объединенной зоне охраны объектов культурного наследия федерального значения «Здание волостного училища» (Тульская область, Богородицкий район, г. Богородицк, территория парка А.Т. Болотова, стр. 2), «Усадьба Бобринских» (Тульская область Богородицкий район, г. Богородицк, Дворец-музей (лит. А, А1)), и требованиям к градостроительным регламентам в границах территории данной зоны).

**Перечень объектов культурного наследия,
для которых устанавливаются объединенная зона охраны,
расположенных в г. Богородицке Тульской области, и требования
к градостроительным регламентам в границах территории данной зоны**

Объединенная зона охраны устанавливается для:

1) объекта культурного наследия федерального значения «Усадьба Бобринских» (Тульская область Богородицкий район, г. Богородицк, Дворец-музей (лит. А, А1)) и входящих в его состав объектов культурного наследия федерального значения:

«Церковь» (Тульская область Богородицкий район, г. Богородицк, Дворец-музей (лит. А, А1));

«Дом» (Тульская область, Богородицкий район, г. Богородицк, Дворец-музей (лит. А, А1));

«Парк» (Тульская область, Богородицкий р-н, г. Богородицк);

2) объекта культурного наследия федерального значения «Здание волостного училища» (Тульская область, Богородицкий район, г. Богородицк, территория парка А.Т. Болотова, стр. 2).

Единая охранная зона объектов культурного наследия (индекс «ЕОЗ»)

Описание местоположения границ

Единая охранная зона объектов культурного наследия (индекс «ЕОЗ»)
(наименование объекта, местоположение границ которого описано (далее – объект))

Раздел 1

Сведения об объекте		
№ п/п	Характеристики объекта	Описание характеристик
1	2	3
1	Местоположение объекта	Тульская область, Богородицкий район, г. Богородицк
2	Площадь объекта +/- величина погрешности определения площади (Р+/- Дельта Р)	82 822 м2 ± 101 м2
3	Иные характеристики объекта	-

Раздел 2

Сведения о местоположении границ объекта					
1. Система координат МСК-71					
2. Сведения о характерных точках границ объекта					
Обозначение характерных точек границ	Координаты, м		Метод определения координат характерной точки	Средняя квадратическая погрешность положения характерной точки (Mt), м	Описание обозначения точки на местности (при наличии)
	Геодезическая система координат				
	X	Y			
1	2	3	4	5	6
ЕОЗ (участок 1)					
1	697662,54	296812,06	Картометрический метод	0.10	-
2	697635,22	296817,25	Картометрический метод	0.10	-
3	697602,80	296826,12	Картометрический метод	0.10	-
4	697533,17	296835,02	Картометрический метод	0.10	-
5	697468,10	296841,12	Картометрический метод	0.10	-
6	697345,90	296852,58	Картометрический метод	0.10	-
7	697234,81	296867,67	Картометрический метод	0.10	-
8	697194,33	296857,90	Картометрический метод	0.10	-
9	697186,82	296859,27	Картометрический метод	0.10	-
10	697170,06	296862,38	Картометрический метод	0.10	-
11	697153,58	296867,48	Картометрический метод	0.10	-
12	697139,87	296871,35	Картометрический метод	0.10	-
13	697118,63	296874,97	Картометрический метод	0.10	-
14	697101,66	296876,93	Картометрический метод	0.10	-
15	697089,99	296879,17	Картометрический метод	0.10	-
16	697081,11	296883,70	Картометрический метод	0.10	-
17	697082,21	296893,80	Картометрический метод	0.10	-
18	697155,01	297053,79	Картометрический метод	0.10	-
19	697160,28	297061,40	Картометрический метод	0.10	-
20	697151,46	297065,40	Картометрический метод	0.10	-

1	2	3	4	5	6
21	697111,22	296982,16	Картометрический метод	0.10	-
22	697069,60	296886,71	Картометрический метод	0.10	-
23	697069,77	296882,62	Картометрический метод	0.10	-
24	697063,99	296855,22	Картометрический метод	0.10	-
25	697211,33	296823,95	Картометрический метод	0.10	-
26	697214,69	296843,36	Картометрический метод	0.10	-
27	697246,94	296837,76	Картометрический метод	0.10	-
28	697243,57	296818,36	Картометрический метод	0.10	-
29	697234,59	296819,87	Картометрический метод	0.10	-
30	697233,89	296815,26	Картометрический метод	0.10	-
31	697233,98	296812,07	Картометрический метод	0.10	-
32	697220,72	296777,87	Картометрический метод	0.10	-
33	697203,76	296734,78	Картометрический метод	0.10	-
34	697253,24	296687,66	Картометрический метод	0.10	-
35	697255,80	296686,08	Картометрический метод	0.10	-
36	697258,58	296685,13	Картометрический метод	0.10	-
37	697302,06	296675,02	Картометрический метод	0.10	-
38	697315,68	296671,74	Картометрический метод	0.10	-
39	697336,21	296667,51	Картометрический метод	0.10	-
40	697382,40	296659,68	Картометрический метод	0.10	-
41	697421,06	296674,87	Картометрический метод	0.10	-
42	697432,56	296678,01	Картометрический метод	0.10	-
43	697434,04	296685,76	Картометрический метод	0.10	-
44	697449,20	296777,43	Картометрический метод	0.10	-
45	697455,78	296775,88	Картометрический метод	0.10	-
46	697463,73	296814,68	Картометрический метод	0.10	-
47	697499,58	296807,59	Картометрический метод	0.10	-

1	2	3	4	5	6
48	697498,54	296802,74	Картометрический метод	0.10	-
49	697513,41	296799,52	Картометрический метод	0.10	-
50	697514,87	296799,21	Картометрический метод	0.10	-
51	697508,49	296763,67	Картометрический метод	0.10	-
52	697607,38	296742,16	Картометрический метод	0.10	-
53	697645,66	296732,24	Картометрический метод	0.10	-
54	697653,68	296766,53	Картометрический метод	0.10	-
1	697662,54	296812,06	Картометрический метод	0.10	-
ЕОЗ (участок 2)					
55	697520,91	296721,18	Картометрический метод	0.10	-
56	697514,99	296723,82	Картометрический метод	0.10	-
57	697514,76	296722,84	Картометрический метод	0.10	-
58	697513,56	296717,51	Картометрический метод	0.10	-
59	697477,36	296725,38	Картометрический метод	0.10	-
60	697473,61	296708,20	Картометрический метод	0.10	-
61	697471,45	296698,28	Картометрический метод	0.10	-
62	697457,76	296700,96	Картометрический метод	0.10	-
63	697464,92	296732,47	Картометрический метод	0.10	-
64	697463,91	296732,70	Картометрический метод	0.10	-
65	697464,41	296734,96	Картометрический метод	0.10	-
66	697465,43	296734,73	Картометрический метод	0.10	-
67	697468,23	296747,07	Картометрический метод	0.10	-
68	697460,46	296748,83	Картометрический метод	0.10	-
69	697450,05	296676,23	Картометрический метод	0.10	-
70	697466,04	296677,93	Картометрический метод	0.10	-
71	697467,55	296668,69	Картометрический метод	0.10	-
72	697503,02	296678,91	Картометрический метод	0.10	-

1	2	3	4	5	6
73	697514,93	296682,42	Картометрический метод	0.10	-
74	697519,26	296710,47	Картометрический метод	0.10	-
55	697520,91	296721,18	Картометрический метод	0.10	-
ЕОЗ (участок 3, внешний контур)					
75	697532,73	296561,77	Картометрический метод	0.10	-
76	697507,70	296609,06	Картометрический метод	0.10	-
77	697502,37	296608,81	Картометрический метод	0.10	-
78	697496,96	296605,12	Картометрический метод	0.10	-
79	697498,55	296601,37	Картометрический метод	0.10	-
80	697491,99	296597,92	Картометрический метод	0.10	-
81	697481,80	296589,22	Картометрический метод	0.10	-
82	697461,51	296585,65	Картометрический метод	0.10	-
83	697458,36	296585,41	Картометрический метод	0.10	-
84	697466,71	296525,45	Картометрический метод	0.10	-
75	697532,73	296561,77	Картометрический метод	0.10	-
ЕОЗ (участок 3, внутренний контур)					
85	697491,14	296543,80	Картометрический метод	0.10	-
86	697486,56	296551,56	Картометрический метод	0.10	-
87	697483,90	296572,59	Картометрический метод	0.10	-
88	697477,58	296571,62	Картометрический метод	0.10	-
89	697477,45	296572,41	Картометрический метод	0.10	-
90	697477,33	296573,21	Картометрический метод	0.10	-
91	697474,78	296572,81	Картометрический метод	0.10	-
92	697473,92	296578,56	Картометрический метод	0.10	-
93	697473,57	296580,80	Картометрический метод	0.10	-
94	697466,53	296579,88	Картометрический метод	0.10	-
95	697464,69	296579,64	Картометрический метод	0.10	-

1	2	3	4	5	6
96	697470,26	296531,20	Картометрический метод	0.10	-
97	697475,46	296534,34	Картометрический метод	0.10	-
85	697491,14	296543,80	Картометрический метод	0.10	-
ЕОЗ (участок 4, внешний контур)					
98	697442,20	296622,01	Картометрический метод	0.10	-
99	697436,00	296664,79	Картометрический метод	0.10	-
100	697374,84	296647,13	Картометрический метод	0.10	-
101	697313,38	296657,17	Картометрический метод	0.10	-
102	697292,68	296559,02	Картометрический метод	0.10	-
103	697343,41	296548,33	Картометрический метод	0.10	-
104	697353,24	296594,67	Картометрический метод	0.10	-
105	697357,05	296612,63	Картометрический метод	0.10	-
98	697442,20	296622,01	Картометрический метод	0.10	-
ЕОЗ (участок 4, внутренний контур 1)					
106	697378,63	296626,86	Картометрический метод	0.10	-
107	697377,70	296640,49	Картометрический метод	0.10	-
108	697345,03	296647,12	Картометрический метод	0.10	-
109	697342,86	296613,27	Картометрический метод	0.10	-
110	697353,20	296612,92	Картометрический метод	0.10	-
111	697353,62	296627,53	Картометрический метод	0.10	-
106	697378,63	296626,86	Картометрический метод	0.10	-
ЕОЗ (участок 4, внутренний контур 2)					
112	697345,16	296586,20	Картометрический метод	0.10	-
113	697317,77	296591,92	Картометрический метод	0.10	-
114	697321,15	296608,97	Картометрический метод	0.10	-
115	697316,38	296610,01	Картометрический метод	0.10	-
116	697317,42	296614,86	Картометрический метод	0.10	-

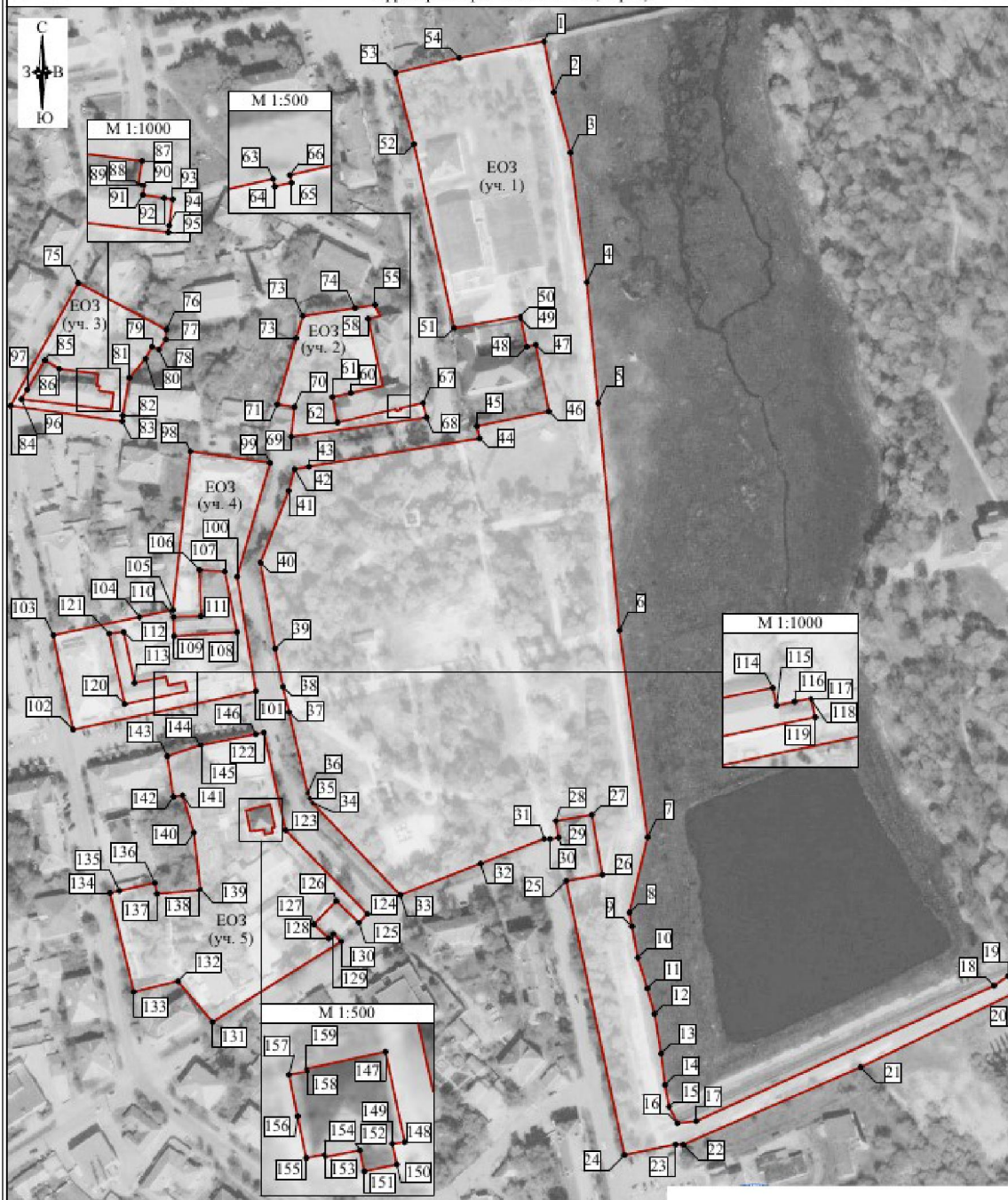
1	2	3	4	5	6
117	697318,35	296619,22	Картометрический метод	0.10	-
118	697317,90	296619,32	Картометрический метод	0.10	-
119	697313,25	296620,35	Картометрический метод	0.10	-
120	697306,35	296586,73	Картометрический метод	0.10	-
121	697344,36	296578,38	Картометрический метод	0.10	-
112	697345,16	296586,20	Картометрический метод	0.10	-
ЕОЗ (участок 5, внешний контур)					
122	697291,10	296661,52	Картометрический метод	0.10	-
123	697238,61	296673,13	Картометрический метод	0.10	-
124	697193,59	296717,11	Картометрический метод	0.10	-
125	697188,91	296712,66	Картометрический метод	0.10	-
126	697200,56	296700,34	Картометрический метод	0.10	-
127	697188,00	296688,37	Картометрический метод	0.10	-
128	697180,41	296696,33	Картометрический метод	0.10	-
129	697182,82	296698,80	Картометрический метод	0.10	-
130	697178,77	296703,08	Картометрический метод	0.10	-
131	697135,53	296633,93	Картометрический метод	0.10	-
132	697157,41	296615,24	Картометрический метод	0.10	-
133	697151,76	296591,55	Картометрический метод	0.10	-
134	697204,90	296578,79	Картометрический метод	0.10	-
135	697206,06	296583,84	Картометрический метод	0.10	-
136	697210,23	296602,90	Картометрический метод	0.10	-
137	697204,36	296604,08	Картометрический метод	0.10	-
138	697206,32	296626,57	Картометрический метод	0.10	-
139	697207,08	296627,40	Картометрический метод	0.10	-
140	697237,31	296623,89	Картометрический метод	0.10	-
141	697257,31	296617,84	Картометрический метод	0.10	-

1	2	3	4	5	6
142	697256,62	296612,88	Картометрический метод	0.10	-
143	697278,39	296609,62	Картометрический метод	0.10	-
144	697284,22	296626,92	Картометрический метод	0.10	-
145	697284,45	296628,24	Картометрический метод	0.10	-
146	697290,22	296657,13	Картометрический метод	0.10	-
112	697291,10	296661,52	Картометрический метод	0.10	-
ЕОЗ (участок 5, внутренний контур)					
147	697252,32	296664,87	Картометрический метод	0.10	-
148	697240,17	296667,45	Картометрический метод	0.10	-
149	697239,96	296665,78	Картометрический метод	0.10	-
150	697237,16	296666,40	Картометрический метод	0.10	-
151	697236,25	296662,03	Картометрический метод	0.10	-
152	697239,05	296661,43	Картометрический метод	0.10	-
153	697238,16	296656,78	Картометрический метод	0.10	-
154	697238,49	296656,67	Картометрический метод	0.10	-
155	697238,04	296654,21	Картометрический метод	0.10	-
156	697243,64	296653,06	Картометрический метод	0.10	-
157	697249,21	296651,91	Картометрический метод	0.10	-
158	697249,68	296654,38	Картометрический метод	0.10	-
159	697250,02	296654,27	Картометрический метод	0.10	-
147	697252,32	296664,87	Картометрический метод	0.10	-
3. Сведения о характерных точках части (частей) границы объекта					
Обозначение характерных точек границ	Координаты, м		Метод определения координат характерной точки	Средняя квадратическая погрешность положения характерной точки (Mt), м	Описание обозначения точки на местности (при наличии)
	X	Y			
1	2	3	4	5	6
-	-	-	-	-	-

Раздел 4


План границ объекта

ЕДИНАЯ ОХРАННАЯ ЗОНА ЕОЗ
 объединенной зоны охраны объектов культурного наследия федерального значения (ансамбль)
 «Усадьба Бобринских» (Тульская область, Богородицкий район, г. Богородицк, Дворец-музей (лит.
 А, А1), «Здание волостного училища» (Тульская область, Богородицкий район, г. Богородицк,
 территория парка А.Т. Болотова, стр. 2).



Масштаб 1: 2000

Используемые условные знаки и обозначения

- - граница ЗОУИТ
-  - обозначение характерной точки границы ЗОУИТ

Граница территории единой охранной зоны (индекс «ЕОЗ») проходит:

Участок 1: от точки 1 до точки 2 в юго-восточном направлении 27.8 м, от точки 2 до точки 3 в юго-восточном направлении 33.6 м, от точки 3 до точки 4 в юго-восточном направлении 70.2 м, от точки 4 до точки 5 в юго-восточном направлении 65.4 м, от точки 5 до точки 6 в юго-восточном направлении 122.7 м, от точки 6 до точки 7 в юго-восточном направлении 112.1 м, от точки 7 до точки 8 в юго-западном направлении 41.6 м, от точки 8 до точки 9 в юго-восточном направлении 7.6 м, от точки 9 до точки 10 в юго-восточном направлении 17.0 м, от точки 10 до точки 11 в юго-восточном направлении 17.3 м, от точки 11 до точки 12 в юго-восточном направлении 14.2 м, от точки 12 до точки 13 в юго-восточном направлении 21.5 м, от точки 13 до точки 14 в юго-восточном направлении 17.1 м, от точки 14 до точки 15 в юго-восточном направлении 11.9 м, от точки 15 до точки 16 в юго-восточном направлении 10.0 м, от точки 16 до точки 17 в северо-восточном направлении 10.2 м, от точки 17 до точки 18 в северо-восточном направлении 175.8 м, от точки 18 до точки 19 в северо-восточном направлении 9.3 м, от точки 19 до точки 20 в юго-восточном направлении 9.7 м, от точки 20 до точки 21 в юго-западном направлении 92.5 м, от точки 21 до точки 22 в юго-западном направлении 104.1 м, от точки 22 до точки 23 в северо-западном направлении 4.1 м, от точки 23 до точки 24 в юго-западном направлении 28.0 м, от точки 24 до точки 25 в северо-западном направлении 150.6 м, от точки 25 до точки 26 в северо-восточном направлении 19.7 м, от точки 26 до точки 27 в северо-западном направлении 32.7 м, от точки 27 до точки 28 в юго-западном направлении 19.7 м, от точки 28 до точки 29 в юго-восточном направлении 9.1 м, от точки 29 до точки 30 в юго-западном направлении 4.7 м, от точки 30 до точки 31 в северо-западном направлении 3.2 м, от точки 31 до точки 32 в юго-западном направлении 36.7 м, от точки 32 до точки 33 в юго-западном направлении 46.3 м, от точки 33 до точки 34 в северо-западном направлении 68.3 м, от точки 34 до точки 35 в северо-западном направлении 3.0 м, от точки 35 до точки 36 в северо-западном направлении 2.9 м, от точки 36 до точки 37 в северо-западном направлении 44.6 м, от точки 37 до точки 38 в северо-западном направлении 14.0 м, от точки 38 до точки 39 в северо-западном направлении 21.0 м, от точки 39 до точки 40 в северо-западном направлении 46.8 м, от точки 40 до точки 41 в северо-восточном направлении 41.5 м, от точки 41 до точки 42 в северо-восточном направлении 11.9 м, от точки 42 до точки 43 в северо-восточном направлении 7.9 м, от точки 43 до точки 44 в северо-восточном направлении 92.9 м, от точки 44 до точки 45 в северо-западном направлении 6.8 м, от точки 45 до точки 46 в северо-восточном направлении 39.6 м, от точки 46 до точки 47 в северо-западном направлении 36.5 м, от точки 47 до точки 48 в юго-западном направлении

5.0 м, от точки 48 до точки 49 в северо-западном направлении 15.2 м, от точки 49 до точки 50 в северо-западном направлении 1.5 м, от точки 50 до точки 51 в юго-западном направлении 36.1 м, от точки 51 до точки 52 в северо-западном направлении 101.2 м, от точки 52 до точки 53 в северо-западном направлении 39.5 м, от точки 53 до точки 54 в северо-восточном направлении 35.2 м, от точки 54 до точки 1 в северо-восточном направлении 46.4 м.

Участок 2: от точки 55 до точки 56 в юго-восточном направлении 6.5 м, от точки 56 до точки 57 в юго-западном направлении 1.0 м, от точки 57 до точки 58 в юго-западном направлении 5.5 м, от точки 58 до точки 59 в юго-восточном направлении 37.0 м, от точки 59 до точки 60 в юго-западном направлении 17.6 м, от точки 60 до точки 61 в юго-западном направлении 10.2 м, от точки 61 до точки 62 в юго-восточном направлении 13.9 м, от точки 62 до точки 63 в северо-восточном направлении 32.3 м, от точки 63 до точки 64 в юго-восточном направлении 1.0 м, от точки 64 до точки 65 в северо-восточном направлении 2.3 м, от точки 65 до точки 66 в северо-западном направлении 1.0 м, от точки 66 до точки 67 в северо-восточном направлении 12.7 м, от точки 67 до точки 68 в юго-восточном направлении 8.0 м, от точки 68 до точки 69 в юго-западном направлении 73.3 м, от точки 69 до точки 70 в северо-восточном направлении 16.1 м, от точки 70 до точки 71 в северо-западном направлении 9.4 м, от точки 71 до точки 72 в северо-восточном направлении 36.9 м, от точки 72 до точки 73 в северо-восточном направлении 12.4 м, от точки 73 до точки 74 в северо-восточном направлении 28.4 м, от точки 74 до точки 55 в северо-восточном направлении 10.8 м.

Участок 3, внешний контур: от точки 75 до точки 76 в юго-восточном направлении 53.5 м, от точки 76 до точки 77 в юго-западном направлении 5.3 м, от точки 77 до точки 78 в юго-западном направлении 6.5 м, от точки 78 до точки 79 в северо-западном направлении 4.1 м, от точки 79 до точки 80 в юго-западном направлении 7.4 м, от точки 80 до точки 81 в юго-западном направлении 13.4 м, от точки 81 до точки 82 в юго-западном направлении 20.6 м, от точки 82 до точки 83 в юго-западном направлении 3.2 м, от точки 83 до точки 84 в северо-западном направлении 60.5 м, от точки 84 до точки 75 в северо-восточном направлении 75.4 м.

Участок 3, внутренний контур: от точки 85 до точки 86 в юго-восточном направлении 9.0 м, от точки 86 до точки 87 в юго-восточном направлении 21.2 м, от точки 87 до точки 88 в юго-западном направлении 6.4 м, от точки 88 до точки 89 в юго-восточном направлении 0.8 м, от точки 89 до точки 90 в юго-восточном направлении 0.8 м, от точки 90 до точки 91 в юго-западном направлении 2.6 м, от точки 91 до точки 92 в юго-восточном направлении 5.8 м, от точки 92 до точки 93 в юго-восточном направлении 2.3 м, от точки 93

до точки 94 в юго-западном направлении 7.1 м, от точки 94 до точки 95 в юго-западном направлении 1.9 м, от точки 95 до точки 96 в северо-западном направлении 48.8 м, от точки 96 до точки 97 в северо-восточном направлении 6.1 м, от точки 97 до точки 85 в северо-восточном направлении 18.3 м.

Участок 4, внешний контур: от точки 98 до точки 99 в юго-восточном направлении 43.2 м, от точки 99 до точки 100 в юго-западном направлении 63.7 м, от точки 100 до точки 101 в юго-восточном направлении 62.3 м, от точки 101 до точки 102 в юго-западном направлении 100.3 м, от точки 102 до точки 103 в северо-западном направлении 51.8 м, от точки 103 до точки 104 в северо-восточном направлении 47.4 м, от точки 104 до точки 105 в северо-восточном направлении 18.4 м, от точки 105 до точки 98 в северо-восточном направлении 85.7 м.

Участок 4, внутренний контур 1: от точки 106 до точки 107 в юго-восточном направлении 13.7 м, от точки 107 до точки 108 в юго-восточном направлении 33.3 м, от точки 108 до точки 109 в юго-западном направлении 33.9 м, от точки 109 до точки 110 в северо-западном направлении 10.3 м, от точки 110 до точки 111 в северо-восточном направлении 14.6 м, от точки 111 до точки 106 в северо-западном направлении 25.0 м.

Участок 4, внутренний контур 2: от точки 112 до точки 113 в юго-восточном направлении 28.0 м, от точки 113 до точки 114 в северо-восточном направлении 17.4 м, от точки 114 до точки 115 в юго-восточном направлении 4.9 м, от точки 115 до точки 116 в северо-восточном направлении 5.0 м, от точки 116 до точки 117 в северо-восточном направлении 4.5 м, от точки 117 до точки 118 в юго-восточном направлении 0.5 м, от точки 118 до точки 119 в юго-восточном направлении 4.8 м, от точки 119 до точки 120 в юго-западном направлении 34.3 м, от точки 120 до точки 121 в северо-западном направлении 38.9 м, от точки 121 до точки 112 в северо-восточном направлении 7.9 м.

Участок 5, внешний контур: от точки 122 до точки 123 в юго-восточном направлении 53.8 м, от точки 123 до точки 124 в юго-восточном направлении 62.9 м, от точки 124 до точки 125 в юго-западном направлении 6.5 м, от точки 125 до точки 126 в северо-западном направлении 17.0 м, от точки 126 до точки 127 в юго-западном направлении 17.4 м, от точки 127 до точки 128 в юго-восточном направлении 11.0 м, от точки 128 до точки 129 в северо-восточном направлении 3.5 м, от точки 129 до точки 130 в юго-восточном направлении 5.9 м, от точки 130 до точки 131 в юго-западном направлении 81.6 м, от точки 131 до точки 132 в северо-западном направлении 28.8 м, от точки 132 до точки 133 в юго-западном направлении 24.4 м, от точки 133 до точки 134 в северо-западном направлении 54.7 м, от точки 134 до точки 135 в северо-восточном направлении 5.2 м, от точки 135 до точки 136 в северо-восточном направлении 19.5 м, от точки 136 до точки 137 в юго-восточном направлении

6.0 м, от точки 137 до точки 138 в северо-восточном направлении 22.6 м, от точки 138 до точки 139 в северо-восточном направлении 1.1 м, от точки 139 до точки 140 в северо-западном направлении 30.4 м, от точки 140 до точки 141 в северо-западном направлении 20.9 м, от точки 141 до точки 142 в юго-западном направлении 5.0 м, от точки 142 до точки 143 в северо-западном направлении 22.0 м, от точки 143 до точки 144 в северо-восточном направлении 18.3 м, от точки 144 до точки 145 в северо-восточном направлении 1.3 м, от точки 145 до точки 146 в северо-восточном направлении 29.5 м, от точки 146 до точки 122 в северо-восточном направлении 4.5 м.

Участок 5, внутренний контур: от точки 147 до точки 148 в юго-восточном направлении 12.4 м, от точки 148 до точки 149 в юго-западном направлении 1.7 м, от точки 149 до точки 150 в юго-восточном направлении 2.9 м, от точки 150 до точки 151 в юго-западном направлении 4.5 м, от точки 151 до точки 152 в северо-западном направлении 2.9 м, от точки 152 до точки 153 в юго-западном направлении 4.7 м, от точки 153 до точки 154 в северо-западном направлении 0.3 м, от точки 154 до точки 155 в юго-западном направлении 2.5 м, от точки 155 до точки 156 в северо-западном направлении 5.7 м, от точки 156 до точки 157 в северо-западном направлении 5.7 м, от точки 157 до точки 158 в северо-восточном направлении 2.5 м, от точки 158 до точки 159 в северо-западном направлении 0.4 м, от точки 159 до точки 147 в северо-восточном направлении 10.8 м.

Требования к градостроительным регламентам, включая особый режим использования земель, в границах единой охранной зоны (индекс «ЕОЗ»)

В границах территории единой охранной зоны (индекс «ЕОЗ») разрешается:

1. Сохранение и регенерация (восстановление) историко-градостроительной среды (восстановление, воссоздание, восполнение частично или полностью утраченных элементов и (или) характеристик историко-градостроительной среды), в том числе планировочной структуры на основе историко-архивных исследований.

2. Ремонт, капитальный ремонт и реконструкция существующих объектов капитального строительства без изменения их объемно-пространственных характеристик (высоты, площади застройки).

3. Организация архитектурной подсветки зданий, строений, сооружений, элементов благоустройства.

4. Установка средств ориентирующей информации, а также информационных стендов, надписей и указателей, связанных

с экспонированием и популяризацией объектов культурного наследия, указанием исторических топонимов.

5. Благоустройство территории с возможностью размещения объектов монументально-декоративного искусства, традиционных малых архитектурных форм, уличных фонарей, ограждений, технических средств организации дорожного движения и информационных конструкций.

6. Оборудование мест для парковки автотранспорта, велосипедов, самокатов.

7. Посадка деревьев с компактной или формируемой кроной и декоративных кустарников; устройство газонов и цветников; кронирование существующих зеленых насаждений, нарушающих восприятие объектов культурного наследия и проведение реконструктивных рубок, направленных на расчистку секторов обзора объектов культурного наследия.

8. Устройство пешеходных и велосипедных дорожек, площадок отдыха (общественных пространств), видовых площадок.

9. Проведение работ по укреплению склонов оврагов и надпойменных террас с использованием биотехнологий.

10. Ремонт, капитальный ремонт улично-дорожной сети, с учетом обеспечения сохранности объектов культурного наследия.

11. Проведение мероприятий, направленных на обеспечение экологической и пожарной безопасности территории.

12. Ремонт, капитальный ремонт, реконструкция существующих сетей инженерно-технического обеспечения, строительство новых, необходимых для функционирования застройки (водоснабжение, канализация, отопление, газоснабжение, водоотведение - подземным способом; электроснабжение, связь - надземным или подземным способом).

13. Снос (демонтаж) зданий, строений, сооружений, не являющихся объектами культурного наследия или не обладающих признаками объекта культурного наследия.

В границах территории единой охранной зоны (индекс «ЕОЗ») запрещается:

1. Строительство объектов капитального строительства, за исключением применения специальных мер, направленных на сохранение и восстановление (регенерацию) историко-градостроительной среды объектов культурного наследия (восстановления утраченных зданий, строений и сооружений) на основе археологических исследований, историко-архивных изысканий.

2. Проведение земляных, строительных, мелиоративных, хозяйственных работ, оказывающих негативное (динамическое) воздействие на объекты культурного наследия и создающих угрозу экологической и пожарной безопасности объектов.

3. Складирование огнеопасных и взрывоопасных материалов, размещение автозаправочных станций, складов горюче-смазочных материалов, станций технического обслуживания, используемых для технического осмотра и ремонта транспортных средств, осуществление мойки транспортных средств.

4. Установка базовых станций радиотелефонной связи.

5. Организация необорудованных мест для сбора мусора.

6. Осуществление земляных работ, приводящих к изменению общего характера рельефа территории, за исключением восстановления фрагментов исторически ценного ландшафта.

Единая зона регулирования застройки и хозяйственной деятельности объектов культурного наследия (индекс «ЕЗРЗ-1»)

Описание местоположения границ

Единая зона регулирования застройки и хозяйственной деятельности объектов культурного наследия
(индекс «ЕЗРЗ-1»)

(наименование объекта, местоположение границ которого описано (далее – объект)

Раздел 1

Сведения об объекте		
№ п/п	Характеристики объекта	Описание характеристик
1	2	3
1	Местоположение объекта	Тульская область, Богородицкий район, г. Богородицк
2	Площадь объекта +/- величина погрешности определения площади (P+/- Дельта P)	254 955 м ² ± 177 м ²
3	Иные характеристики объекта	-

Раздел 2

Сведения о местоположении границ объекта					
1. Система координат МСК-71					
2. Сведения о характерных точках границ объекта					
Обозначение характерных точек границ	Координаты, м		Метод определения координат характерной точки	Средняя квадратическая погрешность положения характерной точки (Mt), м	Описание обозначения точки на местности (при наличии)
	Геодезическая система координат				
	X	Y			
1	2	3	4	5	6
ЕЗРЗ-1 (участок 1)					

1	2	3	4	5	6
1	698616,74	297055,66	Картометрический метод	0.10	-
2	698596,45	297080,31	Картометрический метод	0.10	-
3	698533,66	297145,58	Картометрический метод	0.10	-
4	698528,36	297147,70	Картометрический метод	0.10	-
5	698484,51	297108,54	Картометрический метод	0.10	-
6	698495,54	297082,77	Картометрический метод	0.10	-
7	698512,99	297051,77	Картометрический метод	0.10	-
8	698552,27	297000,56	Картометрический метод	0.10	-
9	698573,03	297019,85	Картометрический метод	0.10	-
10	698577,11	297015,28	Картометрический метод	0.10	-
1	698616,74	297055,66	Картометрический метод	0.10	-
ЕЗРЗ-1 (участок 2)					
11	698406,12	297176,00	Картометрический метод	0.10	-
12	698327,72	297202,54	Картометрический метод	0.10	-
13	698312,46	297194,02	Картометрический метод	0.10	-
14	698305,28	297166,34	Картометрический метод	0.10	-
15	698306,56	297118,13	Картометрический метод	0.10	-
16	698380,13	297091,40	Картометрический метод	0.10	-
11	698406,12	297176,00	Картометрический метод	0.10	-
ЕЗРЗ-1 (участок 3, внешний контур)					
17	698045,11	296685,70	Картометрический метод	0.10	-
18	697976,42	296700,85	Картометрический метод	0.10	-
19	697982,65	296738,26	Картометрический метод	0.10	-

1	2	3	4	5	6
20	697979,44	296741,87	Картометрический метод	0.10	-
21	697960,22	296745,37	Картометрический метод	0.10	-
22	697953,53	296746,52	Картометрический метод	0.10	-
23	697908,63	296751,41	Картометрический метод	0.10	-
24	697905,34	296751,88	Картометрический метод	0.10	-
25	697902,04	296752,34	Картометрический метод	0.10	-
26	697732,38	296776,75	Картометрический метод	0.10	-
27	697724,19	296736,24	Картометрический метод	0.10	-
28	697720,73	296717,23	Картометрический метод	0.10	-
29	697645,66	296732,24	Картометрический метод	0.10	-
30	697644,90	296732,44	Картометрический метод	0.10	-
31	697607,38	296742,16	Картометрический метод	0.10	-
32	697508,49	296763,67	Картометрический метод	0.10	-
33	697507,01	296763,92	Картометрический метод	0.10	-
34	697494,34	296766,11	Картометрический метод	0.10	-
35	697485,93	296767,98	Картометрический метод	0.10	-
36	697473,56	296771,41	Картометрический метод	0.10	-
37	697455,78	296775,88	Картометрический метод	0.10	-
38	697449,20	296777,43	Картометрический метод	0.10	-
39	697434,04	296685,76	Картометрический метод	0.10	-
40	697432,56	296678,01	Картометрический метод	0.10	-
41	697421,06	296674,87	Картометрический метод	0.10	-
42	697382,40	296659,68	Картометрический метод	0.10	-
43	697336,21	296667,51	Картометрический метод	0.10	-

1	2	3	4	5	6
44	697315,68	296671,74	Картометрический метод	0.10	-
45	697302,06	296675,02	Картометрический метод	0.10	-
46	697258,58	296685,13	Картометрический метод	0.10	-
47	697255,80	296686,08	Картометрический метод	0.10	-
48	697253,24	296687,66	Картометрический метод	0.10	-
49	697203,76	296734,78	Картометрический метод	0.10	-
50	697220,72	296777,87	Картометрический метод	0.10	-
51	697233,98	296812,07	Картометрический метод	0.10	-
52	697233,89	296815,26	Картометрический метод	0.10	-
53	697234,59	296819,87	Картометрический метод	0.10	-
54	697211,33	296823,95	Картометрический метод	0.10	-
55	697063,99	296855,22	Картометрический метод	0.10	-
56	697069,77	296882,62	Картометрический метод	0.10	-
57	697069,60	296886,71	Картометрический метод	0.10	-
58	697111,22	296982,16	Картометрический метод	0.10	-
59	697005,88	297062,93	Картометрический метод	0.10	-
60	697016,28	297110,10	Картометрический метод	0.10	-
61	697104,06	297292,00	Картометрический метод	0.10	-
62	697140,42	297332,23	Картометрический метод	0.10	-
63	697181,66	297279,68	Картометрический метод	0.10	-
64	697230,56	297260,08	Картометрический метод	0.10	-
65	697279,45	297375,97	Картометрический метод	0.10	-
66	697377,61	297332,78	Картометрический метод	0.10	-

1	2	3	4	5	6
67	697420,86	297355,00	Картометрический метод	0.10	-
68	697472,81	297552,23	Картометрический метод	0.10	-
69	697467,39	297555,62	Картометрический метод	0.10	-
70	697304,93	297595,67	Картометрический метод	0.10	-
71	697241,97	297431,70	Картометрический метод	0.10	-
72	697131,98	297339,08	Картометрический метод	0.10	-
73	697101,08	297306,93	Картометрический метод	0.10	-
74	697095,01	297298,83	Картометрический метод	0.10	-
75	697069,46	297250,59	Картометрический метод	0.10	-
76	697007,06	297122,28	Картометрический метод	0.10	-
77	697002,38	297111,26	Картометрический метод	0.10	-
78	696936,56	296845,44	Картометрический метод	0.10	-
79	696952,99	296817,71	Картометрический метод	0.10	-
80	696980,71	296770,93	Картометрический метод	0.10	-
81	696995,76	296740,88	Картометрический метод	0.10	-
82	697058,05	296662,35	Картометрический метод	0.10	-
83	697078,89	296632,86	Картометрический метод	0.10	-
84	697095,45	296610,72	Картометрический метод	0.10	-
85	697118,93	296607,72	Картометрический метод	0.10	-
86	697135,53	296633,93	Картометрический метод	0.10	-
87	697178,77	296703,08	Картометрический метод	0.10	-
88	697188,91	296712,66	Картометрический метод	0.10	-
89	697193,59	296717,11	Картометрический метод	0.10	-

1	2	3	4	5	6
90	697238,61	296673,13	Картометрический метод	0.10	-
91	697291,10	296661,52	Картометрический метод	0.10	-
92	697290,22	296657,13	Картометрический метод	0.10	-
93	697284,45	296628,24	Картометрический метод	0.10	-
94	697284,22	296626,92	Картометрический метод	0.10	-
95	697278,39	296609,62	Картометрический метод	0.10	-
96	697269,69	296564,60	Картометрический метод	0.10	-
97	697292,68	296559,02	Картометрический метод	0.10	-
98	697313,38	296657,17	Картометрический метод	0.10	-
99	697374,84	296647,13	Картометрический метод	0.10	-
100	697436,00	296664,79	Картометрический метод	0.10	-
101	697442,20	296622,01	Картометрический метод	0.10	-
102	697357,05	296612,63	Картометрический метод	0.10	-
103	697353,24	296594,67	Картометрический метод	0.10	-
104	697343,41	296548,33	Картометрический метод	0.10	-
105	697456,34	296524,51	Картометрический метод	0.10	-
106	697466,71	296525,45	Картометрический метод	0.10	-
107	697458,36	296585,41	Картометрический метод	0.10	-
108	697461,51	296585,65	Картометрический метод	0.10	-
109	697481,80	296589,22	Картометрический метод	0.10	-
110	697491,99	296597,92	Картометрический метод	0.10	-
111	697498,55	296601,37	Картометрический метод	0.10	-
112	697496,96	296605,12	Картометрический метод	0.10	-

1	2	3	4	5	6
113	697502,37	296608,81	Картометрический метод	0.10	-
114	697507,70	296609,06	Картометрический метод	0.10	-
115	697532,73	296561,77	Картометрический метод	0.10	-
116	697582,37	296589,08	Картометрический метод	0.10	-
117	697625,98	296600,29	Картометрический метод	0.10	-
118	697667,69	296591,75	Картометрический метод	0.10	-
119	697946,72	296534,57	Картометрический метод	0.10	-
120	697971,59	296653,49	Картометрический метод	0.10	-
121	698034,94	296639,60	Картометрический метод	0.10	-
17	698045,11	296685,70	Картометрический метод	0.10	-
ЕЗРЗ-1 (участок 3, внутренний контур)					
122	697070,78	296806,08	Картометрический метод	0.10	-
123	697038,50	296810,77	Картометрический метод	0.10	-
124	697036,29	296801,02	Картометрический метод	0.10	-
125	697039,35	296799,12	Картометрический метод	0.10	-
126	697034,20	296794,14	Картометрический метод	0.10	-
127	697038,58	296789,41	Картометрический метод	0.10	-
128	697040,83	296791,39	Картометрический метод	0.10	-
129	697043,60	296794,23	Картометрический метод	0.10	-
130	697051,45	296784,97	Картометрический метод	0.10	-
131	697061,64	296793,44	Картометрический метод	0.10	-
132	697064,87	296796,83	Картометрический метод	0.10	-
122	697070,78	296806,08	Картометрический метод	0.10	-

1	2	3	4	5	6
ЕЗРЗ-1 (участок 4)					
133	697257,31	296617,84	Картометрический метод	0.10	-
134	697237,31	296623,89	Картометрический метод	0.10	-
135	697207,08	296627,40	Картометрический метод	0.10	-
136	697206,32	296626,57	Картометрический метод	0.10	-
137	697204,36	296604,08	Картометрический метод	0.10	-
138	697210,23	296602,90	Картометрический метод	0.10	-
139	697206,06	296583,84	Картометрический метод	0.10	-
140	697204,90	296578,79	Картометрический метод	0.10	-
141	697244,56	296569,26	Картометрический метод	0.10	-
142	697245,50	296572,91	Картометрический метод	0.10	-
143	697250,60	296593,07	Картометрический метод	0.10	-
144	697253,21	296603,40	Картометрический метод	0.10	-
145	697256,62	296612,88	Картометрический метод	0.10	-
133	697257,31	296617,84	Картометрический метод	0.10	-
3. Сведения о характерных точках части (частей) границы объекта					
Обозначение характерных точек границ	Координаты, м		Метод определения координат характерной точки	Средняя квадратическая погрешность положения характерной точки (M _t), м	Описание обозначения точки на местности (при наличии)
	X	Y			
1	2	3	4	5	6
-	-	-	-	-	-

Раздел 4

План границ объекта

Составлено на основании данных государственного кадастра недвижимости, предоставленного в соответствии с требованиями Федерального закона от 24.02.2009 № 27-ФЗ «Об информации, общественном доступе и защите персональных данных».



Масштаб: 1:5000

— граница объекта

■ объект недвижимости

Граница территории единой зоны регулирования застройки и хозяйственной деятельности (индекс «ЕЗРЗ-1») проходит:

Участок 1: от точки 1 до точки 2 в юго-восточном направлении 31.9 м, от точки 2 до точки 3 в юго-восточном направлении 90.6 м, от точки 3 до точки 4 в юго-восточном направлении 5.7 м, от точки 4 до точки 5 в юго-западном направлении 58.8 м, от точки 5 до точки 6 в северо-западном направлении 28.0 м, от точки 6 до точки 7 в северо-западном направлении 35.6 м, от точки 7 до точки 8 в северо-западном направлении 64.5 м, от точки 8 до точки 9 в северо-восточном направлении 28.3 м, от точки 9 до точки 10 в северо-западном направлении 6.1 м, от точки 10 до точки 1 в северо-восточном направлении 56.6 м.

Участок 2: от точки 11 до точки 12 в юго-восточном направлении 82.8 м, от точки 12 до точки 13 в юго-западном направлении 17.5 м, от точки 13 до точки 14 в юго-западном направлении 28.6 м, от точки 14 до точки 15 в северо-западном направлении 48.2 м, от точки 15 до точки 16 в северо-западном направлении 78.3 м, от точки 16 до точки 11 в северо-восточном направлении 88.5 м.

Участок 3, внешний контур: от точки 17 до точки 18 в юго-восточном направлении 70.3 м, от точки 18 до точки 19 в северо-восточном направлении 37.9 м, от точки 19 до точки 20 в юго-восточном направлении 4.8 м, от точки 20 до точки 21 в юго-восточном направлении 19.5 м, от точки 21 до точки 22 в юго-восточном направлении 6.8 м, от точки 22 до точки 23 в юго-восточном направлении 45.2 м, от точки 23 до точки 24 в юго-восточном направлении 3.3 м, от точки 24 до точки 25 в юго-восточном направлении 3.3 м, от точки 25 до точки 26 в юго-восточном направлении 171.4 м, от точки 26 до точки 27 в юго-западном направлении 41.3 м, от точки 27 до точки 28 в юго-западном направлении 19.3 м, от точки 28 до точки 29 в юго-восточном направлении 76.6 м, от точки 29 до точки 30 в юго-восточном направлении 0.8 м, от точки 30 до точки 31 в юго-восточном направлении 38.8 м, от точки 31 до точки 32 в юго-восточном направлении 101.2 м, от точки 32 до точки 33 в юго-восточном направлении 1.5 м, от точки 33 до точки 34 в юго-восточном направлении 12.9 м, от точки 34 до точки 35 в юго-восточном направлении 8.6 м, от точки 35 до точки 36 в юго-восточном направлении 12.8 м, от точки 36 до точки 37 в юго-восточном направлении 18.3 м, от точки 37 до точки 38 в юго-восточном направлении 6.8 м, от точки 38 до точки 39 в юго-западном направлении 92.9 м, от точки 39 до точки 40 в юго-западном направлении 7.9 м, от точки 40 до точки 41 в юго-западном направлении 11.9 м, от точки 41 до точки 42 в юго-западном направлении 41.5 м, от точки 42 до точки 43 в юго-восточном направлении 46.8 м, от точки 43 до точки 44 в юго-восточном направлении 21.0 м,

от точки 44 до точки 45 в юго-восточном направлении 14.0 м, от точки 45 до точки 46 в юго-восточном направлении 44.6 м, от точки 46 до точки 47 в юго-восточном направлении 2.9 м, от точки 47 до точки 48 в юго-восточном направлении 3.0 м, от точки 48 до точки 49 в юго-восточном направлении 68.3 м, от точки 49 до точки 50 в северо-восточном направлении 46.3 м, от точки 50 до точки 51 в северо-восточном направлении 36.7 м, от точки 51 до точки 52 в юго-восточном направлении 3.2 м, от точки 52 до точки 53 в северо-восточном направлении 4.7 м, от точки 53 до точки 54 в юго-восточном направлении 23.6 м, от точки 54 до точки 55 в юго-восточном направлении 150.6 м, от точки 55 до точки 56 в северо-восточном направлении 28.0 м, от точки 56 до точки 57 в юго-восточном направлении 4.1 м, от точки 57 до точки 58 в северо-восточном направлении 104.1 м, от точки 58 до точки 59 в юго-восточном направлении 132.7 м, от точки 59 до точки 60 в северо-восточном направлении 48.3 м, от точки 60 до точки 61 в северо-восточном направлении 202.0 м, от точки 61 до точки 62 в северо-восточном направлении 54.2 м, от точки 62 до точки 63 в северо-западном направлении 66.8 м, от точки 63 до точки 64 в северо-западном направлении 52.7 м, от точки 64 до точки 65 в северо-восточном направлении 125.8 м, от точки 65 до точки 66 в северо-западном направлении 107.2 м, от точки 66 до точки 67 в северо-восточном направлении 48.6 м, от точки 67 до точки 68 в северо-восточном направлении 204.0 м, от точки 68 до точки 69 в юго-восточном направлении 6.4 м, от точки 69 до точки 70 в юго-восточном направлении 167.3 м, от точки 70 до точки 71 в юго-западном направлении 175.6 м, от точки 71 до точки 72 в юго-западном направлении 143.8 м, от точки 72 до точки 73 в юго-западном направлении 44.6 м, от точки 73 до точки 74 в юго-западном направлении 10.1 м, от точки 74 до точки 75 в юго-западном направлении 54.6 м, от точки 75 до точки 76 в юго-западном направлении 142.7 м, от точки 76 до точки 77 в юго-западном направлении 12.0 м, от точки 77 до точки 78 в юго-западном направлении 273.8 м, от точки 78 до точки 79 в северо-западном направлении 32.2 м, от точки 79 до точки 80 в северо-западном направлении 54.4 м, от точки 80 до точки 81 в северо-западном направлении 33.6 м, от точки 81 до точки 82 в северо-западном направлении 100.2 м, от точки 82 до точки 83 в северо-западном направлении 36.1 м, от точки 83 до точки 84 в северо-западном направлении 27.6 м, от точки 84 до точки 85 в северо-западном направлении 23.7 м, от точки 85 до точки 86 в северо-восточном направлении 31.0 м, от точки 86 до точки 87 в северо-восточном направлении 81.6 м, от точки 87 до точки 88 в северо-восточном направлении 13.9 м, от точки 88 до точки 89 в северо-восточном направлении 6.5 м, от точки 89 до точки 90 в северо-западном направлении 62.9 м, от точки 90 до точки 91 в северо-западном направлении 53.8 м, от точки 91

до точки 92 в юго-западном направлении 4.5 м, от точки 92 до точки 93 в юго-западном направлении 29.5 м, от точки 93 до точки 94 в юго-западном направлении 1.3 м, от точки 94 до точки 95 в юго-западном направлении 18.3 м, от точки 95 до точки 96 в юго-западном направлении 45.9 м, от точки 96 до точки 97 в северо-западном направлении 23.7 м, от точки 97 до точки 98 в северо-восточном направлении 100.3 м, от точки 98 до точки 99 в северо-западном направлении 62.3 м, от точки 99 до точки 100 в северо-восточном направлении 63.7 м, от точки 100 до точки 101 в северо-западном направлении 43.2 м, от точки 101 до точки 102 в юго-западном направлении 85.7 м, от точки 102 до точки 103 в юго-западном направлении 18.4 м, от точки 103 до точки 104 в юго-западном направлении 47.4 м, от точки 104 до точки 105 в северо-западном направлении 115.4 м, от точки 105 до точки 106 в северо-восточном направлении 10.4 м, от точки 106 до точки 107 в юго-восточном направлении 60.5 м, от точки 107 до точки 108 в северо-восточном направлении 3.2 м, от точки 108 до точки 109 в северо-восточном направлении 20.6 м, от точки 109 до точки 110 в северо-восточном направлении 13.4 м, от точки 110 до точки 111 в северо-восточном направлении 7.4 м, от точки 111 до точки 112 в юго-восточном направлении 4.1 м, от точки 112 до точки 113 в северо-восточном направлении 6.5 м, от точки 113 до точки 114 в северо-восточном направлении 5.3 м, от точки 114 до точки 115 в северо-западном направлении 53.5 м, от точки 115 до точки 116 в северо-восточном направлении 56.7 м, от точки 116 до точки 117 в северо-восточном направлении 45.0 м, от точки 117 до точки 118 в северо-западном направлении 42.6 м, от точки 118 до точки 119 в северо-западном направлении 284.8 м, от точки 119 до точки 120 в северо-восточном направлении 121.5 м, от точки 120 до точки 121 в северо-западном направлении 64.9 м, от точки 121 до точки 17 в северо-восточном направлении 47.2 м.

Участок 3, внутренний контур: от точки 122 до точки 123 в юго-восточном направлении 32.6 м, от точки 123 до точки 124 в юго-западном направлении 10.0 м, от точки 124 до точки 125 в северо-западном направлении 3.6 м, от точки 125 до точки 126 в юго-западном направлении 7.2 м, от точки 126 до точки 127 в северо-западном направлении 6.4 м, от точки 127 до точки 128 в северо-восточном направлении 3.0 м, от точки 128 до точки 129 в северо-восточном направлении 4.0 м, от точки 129 до точки 130 в северо-западном направлении 12.1 м, от точки 130 до точки 131 в северо-восточном направлении 13.3 м, от точки 131 до точки 132 в северо-восточном направлении 4.7 м, от точки 132 до точки 122 в северо-восточном направлении 11.0 м.

Участок 4: от точки 133 до точки 134 в юго-восточном направлении 20.9 м, от точки 134 до точки 135 в юго-восточном направлении 30.4 м,

от точки 135 до точки 136 в юго-западном направлении 1.1 м, от точки 136 до точки 137 в юго-западном направлении 22.6 м, от точки 137 до точки 138 в северо-западном направлении 6.0 м, от точки 138 до точки 139 в юго-западном направлении 19.5 м, от точки 139 до точки 140 в юго-западном направлении 5.2 м, от точки 140 до точки 141 в северо-западном направлении 40.8 м, от точки 141 до точки 142 в северо-восточном направлении 3.8 м, от точки 142 до точки 143 в северо-восточном направлении 20.8 м, от точки 143 до точки 144 в северо-восточном направлении 10.7 м, от точки 144 до точки 145 в северо-восточном направлении 10.1 м, от точки 145 до точки 133 в северо-восточном направлении 5.0 м.

Требования к градостроительным регламентам, включая режим использования земель, в границах единой зоны регулирования застройки и хозяйственной деятельности (индекс «ЕЗРЗ-1»)

В границах территории единой зоны регулирования застройки и хозяйственной деятельности (индекс «ЕЗРЗ-1») разрешается:

1. Ремонт, капитальный ремонт, реконструкция и строительство объектов капитального строительства, при условии обеспечения сохранности объектов культурного наследия, а также с соблюдением высотного ограничения – не более 9 метров (измеряется от нижней отметки уровня земли до наивысшей точки здания, строения, сооружения).

2. Использование в лицевой отделке фасадов традиционных натуральных материалов (дерево, штукатурка под покраску, кирпич, камень) и современных материалов, имитирующих натуральные материалы, с применением скатных крыш с углом наклона от 20 до 30 градусов и использованием в покрытии кровли традиционных материалов (листовое железо).

Применение в покраске кровельных покрытий тёмных матовых оттенков: коричневой, серой, зелёной гаммы, сурик; применение в покраске фасадов светлых пастельных тонов; применение в покраске декоративных элементов белого цвета, а также светлых оттенков натуральной палитры, сочетающихся с цветом стен.

3. Установка по границам земельных участков, формирующих территории общего пользования (улицы), ограждений высотой не более 1,8 м, с возможностью устройства арки над воротами, калиткой:

из керамического кирпича с открытой кирпичной кладкой, или обмазкой, или штукатурной отделкой с окраской; из металла (за исключением глухих металлических ограждений) с использованием металлического профиля и/или кованых элементов с окраской; из дерева

без отделки или с покрытием лакокрасочным составом; из современных материалов, имитирующих дерево, кирпич;

цветовое решение – кирпич, материалы, имитирующие кирпич, и обмазка кирпичной кладки красно-коричневых оттенков, окраска по штукатурке или дереву светлыми пастельными тонами, натуральный цвет дерева, окраска по металлу с применением тёмных матовых оттенков черной, коричневой, серой гаммы.

4. Организация архитектурной подсветки зданий, строений, сооружений, элементов благоустройства.

5. Снос объектов капитального строительства или их частей, не являющихся объектами культурного наследия, объектами, обладающими признаками объектов культурного наследия, исторически ценными градоформирующими объектами.

6. Ремонт, капитальный ремонт, реконструкция существующих сетей инженерно-технического обеспечения, строительство новых, необходимых для функционирования застройки (водоснабжение, канализация, отопление, газоснабжение, водоотведение - подземным способом; электроснабжение, связь - надземным или подземным способом).

7. Установка средств ориентирующей информации, а также информационных стендов, надписей и указателей, связанных с экспонированием и популяризацией объектов культурного наследия, указанием исторических топонимов, элементов декоративного оформления и информации о мероприятиях праздничного и событийного характера.

8. Благоустройство территории с возможностью размещения объектов монументально-декоративного искусства, традиционных малых архитектурных форм, уличных фонарей, ограждений, технических средств организации дорожного движения и информационных конструкций.

9. Оборудование мест для парковки автотранспорта, велосипедов, самокатов.

10. Посадка деревьев с компактной или формируемой кроной и декоративных кустарников; устройство газонов и цветников; кронирование существующих зеленых насаждений, нарушающих восприятие объектов культурного наследия и проведение реконструктивных рубок, направленных на расчистку секторов обзора объектов культурного наследия.

11. Устройство пешеходных и велосипедных дорожек, площадок отдыха (общественных пространств), видовых площадок.

12. Ремонт, капитальный ремонт и содержание дорог и проездов, с учетом обеспечения сохранности объектов культурного наследия.

13. Проведение мероприятий, направленных на обеспечение экологической и пожарной безопасности территории.

В границах территории единой зоны регулирования застройки и хозяйственной деятельности (индексы «ЕЗРЗ-1») запрещается:

1. Применение строительных технологий, оказывающих динамическое воздействие на объекты культурного наследия.
2. Складирование огнеопасных и взрывоопасных материалов, размещение автозаправочных станций, складов горюче-смазочных материалов, станций технического обслуживания, используемых для технического осмотра и ремонта транспортных средств, осуществление мойки транспортных средств.
3. Установка базовых станций радиотелефонной связи.
4. Размещение рекламных конструкций, уличных растяжек.
5. Устройство ограждений из профилированных листов и сборных железобетонных элементов, поликарбоната.
6. Использование строительных материалов, имеющих или создающих светоотражающий эффект.
7. Организация необорудованных мест для сбора мусора.
8. Осуществление земляных работ, приводящих к изменению общего характера рельефа территории, за исключением восстановления фрагментов исторически ценного ландшафта.

Единая зона регулирования застройки и хозяйственной деятельности объектов культурного наследия (индекс «ЕЗРЗ-2»)

Описание местоположения границ

Единая зона регулирования застройки и хозяйственной деятельности объектов культурного наследия (индекс «ЕЗРЗ-2»)
(наименование объекта, местоположение границ которого описано (далее – объект))

Раздел 1

Сведения об объекте		
№ п/п	Характеристики объекта	Описание характеристик
1	2	3
1	Местоположение объекта	Тульская область, Богородицкий район, г. Богородицк
2	Площадь объекта +/- величина погрешности определения площади (Р+/- Дельта Р)	334 041 м ² ± 202 м ²
3	Иные характеристики объекта	-

Раздел 2

Сведения о местоположении границ объекта					
1. Система координат МСК-71					
2. Сведения о характерных точках границ объекта					
Обозначение характерных точек границ	Координаты, м		Метод определения координат характерной точки	Средняя квадратическая погрешность положения характерной точки (Mt), м	Описание обозначения точки на местности (при наличии)
	Геодезическая система координат				
	X	Y			
1	2	3	4	5	6
ЕЗРЗ-2 (участок 1)					
1	698779,64	296754,68	Картометрический метод	0.10	-
2	698773,57	296833,45	Картометрический метод	0.10	-
3	698719,95	296819,60	Картометрический метод	0.10	-
4	698704,99	296877,53	Картометрический метод	0.10	-
5	698746,19	296916,57	Картометрический метод	0.10	-
6	698745,50	296990,23	Картометрический метод	0.10	-
7	698722,60	297092,13	Картометрический метод	0.10	-
8	698711,41	297123,17	Картометрический метод	0.10	-
9	698616,60	297212,38	Картометрический метод	0.10	-
10	698571,00	297238,40	Картометрический метод	0.10	-
11	698510,46	297339,50	Картометрический метод	0.10	-
12	698471,21	297340,38	Картометрический метод	0.10	-
13	698464,98	297348,93	Картометрический метод	0.10	-
14	698437,27	297352,80	Картометрический метод	0.10	-
15	698426,07	297358,30	Картометрический метод	0.10	-
16	698358,77	297358,30	Картометрический метод	0.10	-
17	698357,84	297310,56	Картометрический метод	0.10	-

1	2	3	4	5	6
18	698351,39	297265,65	Картометрический метод	0.10	-
19	698339,26	297233,32	Картометрический метод	0.10	-
20	698339,08	297233,34	Картометрический метод	0.10	-
21	698327,72	297202,54	Картометрический метод	0.10	-
22	698406,12	297176,00	Картометрический метод	0.10	-
23	698427,76	297173,63	Картометрический метод	0.10	-
24	698456,11	297238,56	Картометрический метод	0.10	-
25	698456,31	297239,03	Картометрический метод	0.10	-
26	698528,36	297147,70	Картометрический метод	0.10	-
27	698533,66	297145,58	Картометрический метод	0.10	-
28	698596,45	297080,31	Картометрический метод	0.10	-
29	698616,74	297055,66	Картометрический метод	0.10	-
30	698656,71	296996,02	Картометрический метод	0.10	-
31	698687,42	296867,78	Картометрический метод	0.10	-
32	698698,14	296871,04	Картометрический метод	0.10	-
33	698711,95	296817,54	Картометрический метод	0.10	-
34	698719,96	296786,53	Картометрический метод	0.10	-
35	698720,08	296731,48	Картометрический метод	0.10	-
36	698606,32	296741,90	Картометрический метод	0.10	-
37	698603,38	296710,92	Картометрический метод	0.10	-
38	698604,06	296703,42	Картометрический метод	0.10	-
39	698544,58	296691,67	Картометрический метод	0.10	-
40	698438,59	296703,13	Картометрический метод	0.10	-
41	698404,43	296729,50	Картометрический метод	0.10	-
42	698395,29	296729,48	Картометрический метод	0.10	-

1	2	3	4	5	6
43	698392,54	296728,33	Картометрический метод	0.10	-
44	698388,95	296725,91	Картометрический метод	0.10	-
45	698383,11	296720,55	Картометрический метод	0.10	-
46	698380,13	296713,91	Картометрический метод	0.10	-
47	698366,96	296676,46	Картометрический метод	0.10	-
48	698365,35	296672,14	Картометрический метод	0.10	-
49	698356,97	296647,08	Картометрический метод	0.10	-
50	698355,81	296643,61	Картометрический метод	0.10	-
51	698351,62	296634,23	Картометрический метод	0.10	-
52	698341,83	296616,79	Картометрический метод	0.10	-
53	698340,80	296614,69	Картометрический метод	0.10	-
54	698337,48	296605,78	Картометрический метод	0.10	-
55	698333,91	296603,61	Картометрический метод	0.10	-
56	698331,96	296594,55	Картометрический метод	0.10	-
57	698328,54	296582,56	Картометрический метод	0.10	-
58	698488,27	296542,84	Картометрический метод	0.10	-
59	698524,91	296535,21	Картометрический метод	0.10	-
60	698569,79	296530,04	Картометрический метод	0.10	-
61	698594,29	296529,42	Картометрический метод	0.10	-
62	698703,07	296528,40	Картометрический метод	0.10	-
63	698718,90	296682,98	Картометрический метод	0.10	-
64	698718,94	296682,98	Картометрический метод	0.10	-
65	698729,13	296682,23	Картометрический метод	0.10	-
66	698762,32	296679,80	Картометрический метод	0.10	-
67	698773,43	296678,99	Картометрический метод	0.10	-

1	2	3	4	5	6
68	698776,38	296714,92	Картометрический метод	0.10	-
1	698779,64	296754,68	Картометрический метод	0.10	-
ЕЗРЗ-2 (участок 2, внешний контур)					
69	698275,30	296578,16	Картометрический метод	0.10	-
70	698170,21	296613,51	Картометрический метод	0.10	-
71	698122,27	296623,74	Картометрический метод	0.10	-
72	698127,62	296648,83	Картометрический метод	0.10	-
73	698094,84	296654,45	Картометрический метод	0.10	-
74	698098,77	296675,94	Картометрический метод	0.10	-
75	698078,61	296685,90	Картометрический метод	0.10	-
76	698082,15	296698,86	Картометрический метод	0.10	-
77	698061,05	296702,98	Картометрический метод	0.10	-
78	698057,98	296683,85	Картометрический метод	0.10	-
79	698056,87	296683,11	Картометрический метод	0.10	-
80	698045,11	296685,70	Картометрический метод	0.10	-
81	698034,94	296639,60	Картометрический метод	0.10	-
82	697971,59	296653,49	Картометрический метод	0.10	-
83	697946,72	296534,57	Картометрический метод	0.10	-
84	698243,82	296473,70	Картометрический метод	0.10	-
69	698275,30	296578,16	Картометрический метод	0.10	-
ЕЗРЗ-2 (участок 2, внутренний контур)					
85	698071,87	296533,88	Картометрический метод	0.10	-

1	2	3	4	5	6
86	698062,93	296536,10	Картометрический метод	0.10	-
87	698052,63	296537,94	Картометрический метод	0.10	-
88	698051,93	296534,06	Картометрический метод	0.10	-
89	698049,95	296522,80	Картометрический метод	0.10	-
90	698049,49	296520,26	Картометрический метод	0.10	-
91	698067,64	296516,35	Картометрический метод	0.10	-
92	698070,77	296530,25	Картометрический метод	0.10	-
85	698071,87	296533,88	Картометрический метод	0.10	-
ЕЗРЗ-2 (участок 3)					
93	697978,43	297673,39	Картометрический метод	0.10	-
94	697975,19	297682,48	Картометрический метод	0.10	-
95	697954,17	297731,56	Картометрический метод	0.10	-
96	697903,23	297818,93	Картометрический метод	0.10	-
97	697864,13	297817,35	Картометрический метод	0.10	-
98	697765,36	297802,45	Картометрический метод	0.10	-
99	697791,96	297717,10	Картометрический метод	0.10	-
100	697794,63	297679,46	Картометрический метод	0.10	-
101	697676,51	297658,06	Картометрический метод	0.10	-
102	697681,38	297614,22	Картометрический метод	0.10	-
103	697523,73	297575,51	Картометрический метод	0.10	-
104	697534,25	297639,61	Картометрический метод	0.10	-
105	697534,98	297643,68	Картометрический метод	0.10	-
106	697509,90	297636,18	Картометрический метод	0.10	-

1	2	3	4	5	6
107	697305,53	297685,44	Картометрический метод	0.10	-
108	697144,40	297727,47	Картометрический метод	0.10	-
109	697123,65	297655,57	Картометрический метод	0.10	-
110	697122,62	297655,86	Картометрический метод	0.10	-
111	697040,48	297369,79	Картометрический метод	0.10	-
112	697034,98	297345,98	Картометрический метод	0.10	-
113	696983,74	297328,56	Картометрический метод	0.10	-
114	696982,28	297292,56	Картометрический метод	0.10	-
115	696981,70	297236,22	Картометрический метод	0.10	-
116	696967,82	297203,00	Картометрический метод	0.10	-
117	696954,82	297171,88	Картометрический метод	0.10	-
118	696986,78	297158,29	Картометрический метод	0.10	-
119	697003,18	297151,31	Картометрический метод	0.10	-
120	696987,37	297093,02	Картометрический метод	0.10	-
121	696974,85	297096,23	Картометрический метод	0.10	-
122	696965,17	297098,76	Картометрический метод	0.10	-
123	696960,13	297079,41	Картометрический метод	0.10	-
124	696955,38	297065,01	Картометрический метод	0.10	-
125	696908,09	297059,12	Картометрический метод	0.10	-
126	696896,68	297012,17	Картометрический метод	0.10	-
127	696877,70	296957,51	Картометрический метод	0.10	-
128	696860,36	296930,57	Картометрический метод	0.10	-
129	696858,81	296921,12	Картометрический метод	0.10	-

1	2	3	4	5	6
130	696855,39	296901,87	Картометрический метод	0.10	-
131	696854,51	296897,63	Картометрический метод	0.10	-
132	696944,69	296878,27	Картометрический метод	0.10	-
133	696997,22	297090,41	Картометрический метод	0.10	-
134	697002,38	297111,26	Картометрический метод	0.10	-
135	697007,06	297122,28	Картометрический метод	0.10	-
136	697069,46	297250,59	Картометрический метод	0.10	-
137	697095,01	297298,83	Картометрический метод	0.10	-
138	697101,08	297306,93	Картометрический метод	0.10	-
139	697131,98	297339,08	Картометрический метод	0.10	-
140	697241,97	297431,70	Картометрический метод	0.10	-
141	697304,93	297595,67	Картометрический метод	0.10	-
142	697467,39	297555,62	Картометрический метод	0.10	-
143	697472,81	297552,23	Картометрический метод	0.10	-
144	697502,36	297551,60	Картометрический метод	0.10	-
145	697874,85	297643,39	Картометрический метод	0.10	-
146	697897,77	297653,03	Картометрический метод	0.10	-
93	697978,43	297673,39	Картометрический метод	0.10	-

3. Сведения о характерных точках части (частей) границы объекта

Обозначение характерных точек границ	Координаты, м		Метод определения координат характерной точки	Средняя квадратическая погрешность положения характерной точки (M), м	Описание обозначения точки на местности (при наличии)
	X	Y			
1	2	3	4	5	6
-	-	-	-	-	-

Граница территории единой зоны регулирования застройки и хозяйственной деятельности (индекс «ЕЗРЗ-2») проходит:

Участок 1: от точки 1 до точки 2 в юго-восточном направлении 79.0 м, от точки 2 до точки 3 в юго-западном направлении 55.4 м, от точки 3 до точки 4 в юго-восточном направлении 59.8 м, от точки 4 до точки 5 в северо-восточном направлении 56.8 м, от точки 5 до точки 6 в юго-восточном направлении 73.7 м, от точки 6 до точки 7 в юго-восточном направлении 104.4 м, от точки 7 до точки 8 в юго-восточном направлении 33.0 м, от точки 8 до точки 9 в юго-восточном направлении 130.2 м, от точки 9 до точки 10 в юго-восточном направлении 52.5 м, от точки 10 до точки 11 в юго-восточном направлении 117.8 м, от точки 11 до точки 12 в юго-восточном направлении 39.3 м, от точки 12 до точки 13 в юго-восточном направлении 10.6 м, от точки 13 до точки 14 в юго-восточном направлении 28.0 м, от точки 14 до точки 15 в юго-восточном направлении 12.5 м, от точки 15 до точки 16 в южном направлении 67.3 м, от точки 16 до точки 17 в юго-западном направлении 47.7 м, от точки 17 до точки 18 в юго-западном направлении 45.4 м, от точки 18 до точки 19 в юго-западном направлении 34.5 м, от точки 19 до точки 20 в юго-восточном направлении 0.2 м, от точки 20 до точки 21 в юго-западном направлении 32.8 м, от точки 21 до точки 22 в северо-западном направлении 82.8 м, от точки 22 до точки 23 в северо-западном направлении 21.8 м, от точки 23 до точки 24 в северо-восточном направлении 70.8 м, от точки 24 до точки 25 в северо-восточном направлении 0.5 м, от точки 25 до точки 26 в северо-западном направлении 116.3 м, от точки 26 до точки 27 в северо-западном направлении 5.7 м, от точки 27 до точки 28 в северо-западном направлении 90.6 м, от точки 28 до точки 29 в северо-западном направлении 31.9 м, от точки 29 до точки 30 в северо-западном направлении 71.8 м, от точки 30 до точки 31 в северо-западном направлении 131.9 м, от точки 31 до точки 32 в северо-восточном направлении 11.2 м, от точки 32 до точки 33 в северо-западном направлении 55.3 м, от точки 33 до точки 34 в северо-западном направлении 32.0 м, от точки 34 до точки 35 в северо-западном направлении 55.1 м, от точки 35 до точки 36 в юго-восточном направлении 114.2 м, от точки 36 до точки 37 в юго-западном направлении 31.1 м, от точки 37 до точки 38 в северо-западном направлении 7.5 м, от точки 38 до точки 39 в юго-западном направлении 60.6 м, от точки 39 до точки 40 в юго-восточном направлении 106.6 м, от точки 40 до точки 41 в юго-восточном направлении 43.2 м, от точки 41 до точки 42 в юго-западном направлении 9.1 м, от точки 42 до точки 43 в юго-западном направлении 3.0 м, от точки 43 до точки 44 в юго-западном направлении 4.3 м, от точки 44 до точки 45 в юго-западном направлении 7.9 м, от точки 45 до точки 46 в юго-западном направлении 7.3 м, от точки 46 до точки 47 в юго-западном направлении 39.7 м, от точки 47 до точки 48 в юго-западном

направлении 4.6 м, от точки 48 до точки 49 в юго-западном направлении 26.4 м, от точки 49 до точки 50 в юго-западном направлении 3.7 м, от точки 50 до точки 51 в юго-западном направлении 10.3 м, от точки 51 до точки 52 в юго-западном направлении 20.0 м, от точки 52 до точки 53 в юго-западном направлении 2.3 м, от точки 53 до точки 54 в юго-западном направлении 9.5 м, от точки 54 до точки 55 в юго-западном направлении 4.2 м, от точки 55 до точки 56 в юго-западном направлении 9.3 м, от точки 56 до точки 57 в юго-западном направлении 12.5 м, от точки 57 до точки 58 в северо-западном направлении 164.6 м, от точки 58 до точки 59 в северо-западном направлении 37.4 м, от точки 59 до точки 60 в северо-западном направлении 45.2 м, от точки 60 до точки 61 в северо-западном направлении 24.5 м, от точки 61 до точки 62 в северо-западном направлении 108.8 м, от точки 62 до точки 63 в северо-восточном направлении 155.5 м, от точки 63 до точки 64 в северо-западном направлении 0.2 м, от точки 64 до точки 65 в северо-западном направлении 10.2 м, от точки 65 до точки 66 в северо-западном направлении 33.3 м, от точки 66 до точки 67 в северо-западном направлении 11.1 м, от точки 67 до точки 68 в северо-восточном направлении 36.1 м, от точки 68 до точки 1 в северо-восточном направлении 39.9 м.

Участок 2, внешний контур: от точки 69 до точки 70 в юго-восточном направлении 110.9 м, от точки 70 до точки 71 в юго-восточном направлении 49.0 м, от точки 71 до точки 72 в северо-восточном направлении 25.7 м, от точки 72 до точки 73 в юго-восточном направлении 33.3 м, от точки 73 до точки 74 в северо-восточном направлении 21.8 м, от точки 74 до точки 75 в юго-восточном направлении 22.5 м, от точки 75 до точки 76 в северо-восточном направлении 13.4 м, от точки 76 до точки 77 в юго-восточном направлении 21.5 м, от точки 77 до точки 78 в юго-западном направлении 19.4 м, от точки 78 до точки 79 в юго-западном направлении 1.3 м, от точки 79 до точки 80 в юго-восточном направлении 12.0 м, от точки 80 до точки 81 в юго-западном направлении 47.2 м, от точки 81 до точки 82 в юго-восточном направлении 64.9 м, от точки 82 до точки 83 в юго-западном направлении 121.5 м, от точки 83 до точки 84 в северо-западном направлении 303.3 м, от точки 84 до точки 69 в северо-восточном направлении 109.1 м.

Участок 2, внутренний контур: от точки 85 до точки 86 в юго-восточном направлении 9.2 м, от точки 86 до точки 87 в юго-восточном направлении 10.5 м, от точки 87 до точки 88 в юго-западном направлении 3.9 м, от точки 88 до точки 89 в юго-западном направлении 11.4 м, от точки 89 до точки 90 в юго-западном направлении 2.6 м, от точки 90 до точки 91 в северо-западном направлении 18.6 м, от точки 91 до точки 92 в северо-восточном направлении 14.2 м, от точки 92 до точки 85 в северо-восточном направлении 3.8 м.

Участок 3: от точки 93 до точки 94 в юго-восточном направлении 9.7 м, от точки 94 до точки 95 в юго-восточном направлении 53.4 м, от точки 95 до точки 96 в юго-восточном направлении 101.1 м, от точки 96 до точки 97 в юго-западном направлении 39.1 м, от точки 97 до точки 98 в юго-западном направлении 99.9 м, от точки 98 до точки 99 в северо-западном направлении 89.4 м, от точки 99 до точки 100 в северо-западном направлении 37.7 м, от точки 100 до точки 101 в юго-западном направлении 219.2 м, от точки 101 до точки 102 в северо-западном направлении 113.7 м, от точки 102 до точки 103 в юго-западном направлении 162.3 м, от точки 103 до точки 104 в северо-восточном направлении 65.0 м, от точки 104 до точки 105 в северо-восточном направлении 4.1 м, от точки 105 до точки 106 в юго-западном направлении 26.2 м, от точки 106 до точки 107 в юго-восточном направлении 210.2 м, от точки 107 до точки 108 в юго-восточном направлении 166.5 м, от точки 108 до точки 109 в юго-западном направлении 74.8 м, от точки 109 до точки 110 в юго-восточном направлении 1.1 м, от точки 110 до точки 111 в юго-западном направлении 297.6 м, от точки 111 до точки 112 в юго-западном направлении 24.4 м, от точки 112 до точки 113 в юго-западном направлении 54.1 м, от точки 113 до точки 114 в юго-западном направлении 36.0 м, от точки 114 до точки 115 в юго-западном направлении 56.3 м, от точки 115 до точки 116 в юго-западном направлении 36.0 м, от точки 116 до точки 117 в юго-западном направлении 33.7 м, от точки 117 до точки 118 в северо-западном направлении 34.7 м, от точки 118 до точки 119 в северо-западном направлении 17.8 м, от точки 119 до точки 120 в юго-западном направлении 60.4 м, от точки 120 до точки 121 в юго-восточном направлении 12.9 м, от точки 121 до точки 122 в юго-восточном направлении 10.0 м, от точки 122 до точки 123 в юго-западном направлении 20.0 м, от точки 123 до точки 124 в юго-западном направлении 15.2 м, от точки 124 до точки 125 в юго-западном направлении 47.7 м, от точки 125 до точки 126 в юго-западном направлении 48.3 м, от точки 126 до точки 127 в юго-западном направлении 57.9 м, от точки 127 до точки 128 в юго-западном направлении 32.0 м, от точки 128 до точки 129 в юго-западном направлении 9.6 м, от точки 129 до точки 130 в юго-западном направлении 19.6 м, от точки 130 до точки 131 в юго-западном направлении 4.3 м, от точки 131 до точки 132 в северо-западном направлении 92.2 м, от точки 132 до точки 133 в северо-восточном направлении 218.5 м, от точки 133 до точки 134 в северо-восточном направлении 21.5 м, от точки 134 до точки 135 в северо-восточном направлении 12.0 м, от точки 135 до точки 136 в северо-восточном направлении 142.7 м, от точки 136 до точки 137 в северо-восточном направлении 54.6 м, от точки 137 до точки 138 в северо-восточном направлении 10.1 м, от точки 138 до точки 139 в северо-восточном направлении 44.6 м, от точки 139 до точки 140 в северо-восточном

направлении 143.8 м, от точки 140 до точки 141 в северо-восточном направлении 175.6 м, от точки 141 до точки 142 в северо-западном направлении 167.3 м, от точки 142 до точки 143 в северо-западном направлении 6.4 м, от точки 143 до точки 144 в северо-западном направлении 29.6 м, от точки 144 до точки 145 в северо-восточном направлении 383.6 м, от точки 145 до точки 146 в северо-восточном направлении 24.9 м, от точки 146 до точки 93 в северо-восточном направлении 83.2 м.

Требования к градостроительным регламентам, включая режим использования земель, в границах единой зоны регулирования застройки и хозяйственной деятельности (индекс «ЕЗРЗ-2»)

В границах территории единой зоны регулирования застройки и хозяйственной деятельности (индекс «ЕЗРЗ-2») разрешается:

1. Ремонт, капитальный ремонт, реконструкция и строительство объектов капитального строительства, при условии обеспечения сохранности объектов культурного наследия, а также с соблюдением высотного ограничения – не более 12 метров (измеряется от нижней отметки уровня земли до наивысшей точки здания, строения, сооружения).

2. Использование в лицевой отделке фасадов традиционных натуральных материалов (дерево, штукатурка под покраску, кирпич, камень) и современных материалов, имитирующих натуральные материалы, с применением скатных крыш с углом наклона от 20 до 30 градусов и использованием в покрытии кровли традиционных материалов (листовое железо).

Применение в покраске кровельных покрытий тёмных матовых оттенков: коричневой, серой, зелёной гаммы, сурик; применение в покраске фасадов светлых пастельных тонов; применение в покраске декоративных элементов белого цвета, а также светлых оттенков натуральной палитры, сочетающихся с цветом стен.

3. Установка по границам земельных участков, формирующих территории общего пользования (улицы), ограждений высотой не более 1,8 м, с возможностью устройства арки над воротами, калиткой:

из керамического кирпича с открытой кирпичной кладкой, или обмазкой, или штукатурной отделкой с окраской; из металла (за исключением глухих металлических ограждений) с использованием металлического профиля и/или кованых элементов с окраской; из дерева без отделки или с покрытием лакокрасочным составом; из современных материалов, имитирующих дерево, кирпич;

цветовое решение – кирпич, материалы, имитирующие кирпич, и обмазка кирпичной кладки красно-коричневых оттенков, окраска по штукатурке или дереву светлыми пастельными тонами, натуральный цвет дерева, окраска по металлу с применением тёмных матовых оттенков черной, коричневой, серой гаммы.

4. Организация архитектурной подсветки зданий, строений, сооружений, элементов благоустройства.

5. Снос объектов капитального строительства или их частей, не являющихся объектами культурного наследия, объектами, обладающими признаками объектов культурного наследия.

6. Ремонт, капитальный ремонт, реконструкция существующих сетей инженерно-технического обеспечения, строительство новых, необходимых для функционирования застройки (водоснабжение, канализация, отопление, газоснабжение, водоотведение - подземным способом; электроснабжение, связь - надземным или подземным способом).

7. Установка средств ориентирующей информации, а также информационных стендов, надписей и указателей, связанных с экспонированием и популяризацией объектов культурного наследия, указанием исторических топонимов, элементов декоративного оформления и информации о мероприятиях праздничного и событийного характера.

8. Благоустройство территории с возможностью размещения объектов монументально-декоративного искусства, традиционных малых архитектурных форм, уличных фонарей, ограждений, технических средств организации дорожного движения и информационных конструкций.

9. Оборудование мест для парковки автотранспорта, велосипедов, самокатов.

10. Посадка деревьев с компактной или формируемой кроной и декоративных кустарников; устройство газонов и цветников; кронирование существующих зеленых насаждений, нарушающих восприятие объектов культурного наследия и проведение реконструктивных рубок, направленных на расчистку секторов обзора объектов культурного наследия.

11. Устройство пешеходных и велосипедных дорожек, площадок отдыха (общественных пространств), видовых площадок.

12. Ремонт, капитальный ремонт и содержание дорог и проездов, с учетом обеспечения сохранности объектов культурного наследия.

13. Проведение мероприятий, направленных на обеспечение экологической и пожарной безопасности территории.

В границах территории единой зоны регулирования застройки и хозяйственной деятельности (индексы «ЕЗРЗ-2») запрещается:

1. Применение строительных технологий, оказывающих динамическое воздействие на объекты культурного наследия.
2. Складирование огнеопасных и взрывоопасных материалов, размещение автозаправочных станций, складов горюче-смазочных материалов, станций технического обслуживания, используемых для технического осмотра и ремонта транспортных средств, осуществление мойки транспортных средств.
3. Установка базовых станций радиотелефонной связи.
4. Размещение рекламных конструкций, уличных растяжек.
5. Устройство ограждений из профилированных листов и сборных железобетонных элементов, поликарбоната.
6. Использование строительных материалов, имеющих или создающих светоотражающий эффект.
7. Организация необорудованных мест для сбора мусора.
8. Осуществление земляных работ, приводящих к изменению общего характера рельефа территории, за исключением восстановления фрагментов исторически ценного ландшафта.

Единая зона регулирования застройки и хозяйственной деятельности объектов культурного наследия (индекс «ЕЗРЗ-3»)

Описание местоположения границ

Единая зона регулирования застройки и хозяйственной деятельности объектов культурного наследия (индекс «ЕЗРЗ-3»)

(наименование объекта, местоположение границ которого описано (далее – объект))

Раздел 1

Сведения об объекте		
№ п/п	Характеристики объекта	Описание характеристик
1	2	3
1	Местоположение объекта	Тульская область, Богородицкий район, г. Богородицк
2	Площадь объекта +/- величина погрешности определения площади (Р+/- Дельта Р)	47 092 м2 ± 76 м2
3	Иные характеристики объекта	-

Раздел 2

Сведения о местоположении границ объекта					
1. Система координат МСК-71					
2. Сведения о характерных точках границ объекта					
Обозначение характерных точек границ	Координаты, м		Метод определения координат характерной точки	Средняя квадратическая погрешность положения характерной точки (Mt), м	Описание обозначения точки на местности (при наличии)
	Геодезическая система координат				
	X	Y			
1	2	3	4	5	6
1	697794,63	297679,46	Картометрический метод	0.10	-
2	697791,96	297717,10	Картометрический метод	0.10	-
3	697765,36	297802,45	Картометрический метод	0.10	-
4	697752,01	297806,95	Картометрический метод	0.10	-
5	697640,01	297844,74	Картометрический метод	0.10	-
6	697639,30	297844,98	Картометрический метод	0.10	-
7	697585,22	297863,19	Картометрический метод	0.10	-
8	697581,46	297846,63	Картометрический метод	0.10	-
9	697568,36	297789,01	Картометрический метод	0.10	-
10	697556,04	297734,45	Картометрический метод	0.10	-
11	697545,44	297688,10	Картометрический метод	0.10	-
12	697538,17	297656,32	Картометрический метод	0.10	-
13	697535,30	297644,09	Картометрический метод	0.10	-
14	697534,98	297643,68	Картометрический метод	0.10	-
15	697523,73	297575,51	Картометрический метод	0.10	-
16	697681,38	297614,22	Картометрический метод	0.10	-
17	697676,51	297658,07	Картометрический метод	0.10	-
1	697794,63	297679,46	Картометрический метод	0.10	-
3. Сведения о характерных точках части (частей) границы объекта					
Обозначение характерных точек границ	Координаты, м		Метод определения координат характерной точки	Средняя квадратическая погрешность положения характерной точки (Mt), м	Описание обозначения точки на местности (при наличии)
	X	Y			
	1	2			
1	2	3	4	5	6
-	-	-	-	-	-

Граница территории единой зоны регулирования застройки и хозяйственной деятельности (индекс «ЕЗРЗ-3») проходит:

от точки 1 до точки 2 в юго-восточном направлении 37.7 м, от точки 2 до точки 3 в юго-восточном направлении 89.4 м, от точки 3 до точки 4 в юго-восточном направлении 14.1 м, от точки 4 до точки 5 в юго-восточном направлении 118.2 м, от точки 5 до точки 6 в юго-восточном направлении 0.7 м, от точки 6 до точки 7 в юго-восточном направлении 57.1 м, от точки 7 до точки 8 в юго-западном направлении 17.0 м, от точки 8 до точки 9 в юго-западном направлении 59.1 м, от точки 9 до точки 10 в юго-западном направлении 55.9 м, от точки 10 до точки 11 в юго-западном направлении 47.5 м, от точки 11 до точки 12 в юго-западном направлении 32.6 м, от точки 12 до точки 13 в юго-западном направлении 12.6 м, от точки 13 до точки 14 в юго-западном направлении 0.5 м, от точки 14 до точки 15 в юго-западном направлении 69.1 м, от точки 15 до точки 16 в северо-восточном направлении 162.3 м, от точки 16 до точки 17 в юго-восточном направлении 44.1 м, от точки 17 до точки 1 в северо-восточном направлении 120.0 м.

Требования к градостроительным регламентам, включая режим использования земель, в границах единой зоны регулирования застройки и хозяйственной деятельности (индекс «ЕЗРЗ-3»)

В границах территории единой зоны регулирования застройки и хозяйственной деятельности (индекс «ЕЗРЗ-3») разрешается:

1. Ремонт, капитальный ремонт, реконструкция и строительство объектов капитального строительства спортивного назначения с сохранением высотных характеристик, отдельно стоящих объектов капитального строительства с соблюдением высотного ограничения – не более 9 метров (измеряется от нижней отметки уровня земли до наивысшей точки здания, строения, сооружения), при условии обеспечения сохранности объектов культурного наследия.

2. Организация архитектурной подсветки зданий, строений, сооружений, элементов благоустройства.

3. Снос объектов капитального строительства или их частей, не являющихся объектами культурного наследия, объектами, обладающими признаками объектов культурного наследия.

4. Ремонт, капитальный ремонт, реконструкция существующих сетей инженерно-технического обеспечения, строительство новых, необходимых для функционирования застройки (водоснабжение, канализация, отопление, газоснабжение, водоотведение - подземным способом; электроснабжение, связь - надземным или подземным способом).

5. Установка средств ориентирующей информации, а также информационных стендов, надписей и указателей, связанных с экспонированием и популяризацией объектов культурного наследия, указанием исторических топонимов, элементов декоративного оформления и информации о мероприятиях праздничного и событийного характера.

6. Благоустройство территории с возможностью размещения объектов монументально-декоративного искусства, традиционных малых архитектурных форм, уличных фонарей, ограждений, технических средств организации дорожного движения и информационных конструкций.

7. Оборудование мест для парковки автотранспорта, велосипедов, самокатов.

8. Посадка деревьев с компактной или формируемой кроной и декоративных кустарников; устройство газонов и цветников; кронирование существующих зеленых насаждений, нарушающих восприятие объектов культурного наследия и проведение реконструктивных рубок, направленных на расчистку секторов обзора объектов культурного наследия.

9. Устройство пешеходных и велосипедных дорожек, площадок отдыха (общественных пространств), видовых площадок.

10. Ремонт, капитальный ремонт и содержание дорог и проездов, с учетом обеспечения сохранности объектов культурного наследия.

11. Проведение мероприятий, направленных на обеспечение экологической и пожарной безопасности территории.

В границах территории единой зоны регулирования застройки и хозяйственной деятельности (индексы «ЕЗРЗ-3») запрещается:

1. Применение строительных технологий, оказывающих динамическое воздействие на объекты культурного наследия.

2. Складирование огнеопасных и взрывоопасных материалов, размещение автозаправочных станций, складов горюче-смазочных материалов, станций технического обслуживания, используемых для технического осмотра и ремонта транспортных средств, осуществление мойки транспортных средств.

3. Установка базовых станций радиотелефонной связи.

4. Размещение рекламных конструкций, уличных растяжек.

5. Устройство ограждений из профилированных листов и сборных железобетонных элементов, поликарбоната.

6. Использование строительных материалов, имеющих или создающих светоотражающий эффект.

7. Организация необорудованных мест для сбора мусора.

8. Осуществление земляных работ, приводящих к изменению общего характера рельефа территории, за исключением восстановления фрагментов исторически ценного ландшафта.

Единая зона охраняемого природного ландшафта объектов культурного наследия (индекс «ЕЗОПЛ»)

Описание местоположения границ

Единая зона охраняемого природного ландшафта объектов культурного наследия (индекс «ЕЗОПЛ»)
(наименование объекта, местоположение границ которого описано (далее – объект))

Раздел 1

Сведения об объекте		
№ п/п	Характеристики объекта	Описание характеристик
1	2	3
1	Местоположение объекта	Тульская область, Богородицкий район, г. Богородицк
2	Площадь объекта +/- величина погрешности определения площади (P+/- Дельта P)	601 899 м ² ± 271 м ²
3	Иные характеристики объекта	-

Раздел 2

Сведения о местоположении границ объекта					
1. Система координат МСК-71					
2. Сведения о характерных точках границ объекта					
Обозначение характерных точек границ	Координаты, м		Метод определения координат характерной точки	Средняя квадратическая погрешность положения характерной точки (Mt), м	Описание обозначения точки на местности (при наличии)
	Геодезическая система координат				
	X	Y			
1	2	3	4	5	6
ЕЗОПЛ (участок 1)					
1	698720,08	296731,48	Картометрический метод	0.10	-
2	698719,96	296786,53	Картометрический метод	0.10	-
3	698711,95	296817,54	Картометрический метод	0.10	-
4	698698,14	296871,04	Картометрический метод	0.10	-

1	2	3	4	5	6
5	698687,42	296867,78	Картометрический метод	0.10	-
6	698691,97	296848,77	Картометрический метод	0.10	-
7	698678,59	296846,53	Картометрический метод	0.10	-
8	698666,36	296850,38	Картометрический метод	0.10	-
9	698637,55	296848,18	Картометрический метод	0.10	-
10	698607,55	296824,18	Картометрический метод	0.10	-
11	698571,25	296815,08	Картометрический метод	0.10	-
12	698556,93	296819,15	Картометрический метод	0.10	-
13	698480,52	296815,31	Картометрический метод	0.10	-
14	698434,35	296818,19	Картометрический метод	0.10	-
15	698415,65	296814,73	Картометрический метод	0.10	-
16	698351,83	296791,29	Картометрический метод	0.10	-
17	698337,85	296778,18	Картометрический метод	0.10	-
18	698302,03	296743,19	Картометрический метод	0.10	-
19	698278,02	296736,81	Картометрический метод	0.10	-
20	698236,25	296745,08	Картометрический метод	0.10	-
21	698214,12	296771,91	Картометрический метод	0.10	-
22	698212,83	296825,49	Картометрический метод	0.10	-
23	698204,83	296840,79	Картометрический метод	0.10	-
24	698180,13	296876,79	Картометрический метод	0.10	-
25	698172,03	296900,69	Картометрический метод	0.10	-
26	698159,03	296914,09	Картометрический метод	0.10	-

1	2	3	4	5	6
27	698106,25	296932,08	Картометрический метод	0.10	-
28	698043,88	296911,44	Картометрический метод	0.10	-
29	698022,63	296913,24	Картометрический метод	0.10	-
30	697975,90	296947,23	Картометрический метод	0.10	-
31	697950,84	296965,15	Картометрический метод	0.10	-
32	697936,44	296972,44	Картометрический метод	0.10	-
33	697886,46	296998,62	Картометрический метод	0.10	-
34	697852,00	297024,43	Картометрический метод	0.10	-
35	697818,09	297043,38	Картометрический метод	0.10	-
36	697778,20	297087,75	Картометрический метод	0.10	-
37	697768,47	297079,01	Картометрический метод	0.10	-
38	697757,31	297095,20	Картометрический метод	0.10	-
39	697752,61	297086,40	Картометрический метод	0.10	-
40	697750,01	297049,50	Картометрический метод	0.10	-
41	697717,91	297009,90	Картометрический метод	0.10	-
42	697714,96	296974,48	Картометрический метод	0.10	-
43	697708,07	296960,88	Картометрический метод	0.10	-
44	697690,33	296945,30	Картометрический метод	0.10	-
45	697663,86	296936,18	Картометрический метод	0.10	-
46	697663,32	296951,66	Картометрический метод	0.10	-
47	697632,12	296954,26	Картометрический метод	0.10	-
48	697621,22	296964,46	Картометрический метод	0.10	-

1	2	3	4	5	6
49	697612,62	296959,26	Картометрический метод	0.10	-
50	697586,72	296962,06	Картометрический метод	0.10	-
51	697563,92	296956,86	Картометрический метод	0.10	-
52	697546,28	296969,96	Картометрический метод	0.10	-
53	697414,16	296994,13	Картометрический метод	0.10	-
54	697359,96	296970,90	Картометрический метод	0.10	-
55	697160,28	297061,40	Картометрический метод	0.10	-
56	697155,01	297053,79	Картометрический метод	0.10	-
57	697082,21	296893,80	Картометрический метод	0.10	-
58	697081,11	296883,70	Картометрический метод	0.10	-
59	697089,99	296879,17	Картометрический метод	0.10	-
60	697101,66	296876,93	Картометрический метод	0.10	-
61	697118,63	296874,97	Картометрический метод	0.10	-
62	697139,87	296871,35	Картометрический метод	0.10	-
63	697153,58	296867,48	Картометрический метод	0.10	-
64	697170,06	296862,38	Картометрический метод	0.10	-
65	697186,82	296859,27	Картометрический метод	0.10	-
66	697194,33	296857,90	Картометрический метод	0.10	-
67	697234,81	296867,67	Картометрический метод	0.10	-
68	697345,90	296852,58	Картометрический метод	0.10	-
69	697468,10	296841,12	Картометрический метод	0.10	-
70	697533,17	296835,02	Картометрический метод	0.10	-

1	2	3	4	5	6
71	697602,80	296826,12	Картометрический метод	0.10	-
72	697635,22	296817,25	Картометрический метод	0.10	-
73	697662,54	296812,06	Картометрический метод	0.10	-
74	697653,68	296766,53	Картометрический метод	0.10	-
75	697700,00	296757,22	Картометрический метод	0.10	-
76	697696,83	296741,55	Картометрический метод	0.10	-
77	697724,14	296736,25	Картометрический метод	0.10	-
78	697732,38	296776,75	Картометрический метод	0.10	-
79	697902,04	296752,34	Картометрический метод	0.10	-
80	697905,34	296751,88	Картометрический метод	0.10	-
81	697908,63	296751,41	Картометрический метод	0.10	-
82	697953,53	296746,52	Картометрический метод	0.10	-
83	697960,22	296745,37	Картометрический метод	0.10	-
84	697979,44	296741,87	Картометрический метод	0.10	-
85	697982,65	296738,26	Картометрический метод	0.10	-
86	697976,42	296700,85	Картометрический метод	0.10	-
87	698056,87	296683,11	Картометрический метод	0.10	-
88	698057,98	296683,85	Картометрический метод	0.10	-
89	698061,05	296702,98	Картометрический метод	0.10	-
90	698082,15	296698,86	Картометрический метод	0.10	-
91	698078,61	296685,90	Картометрический метод	0.10	-
92	698098,77	296675,94	Картометрический метод	0.10	-

1	2	3	4	5	6
93	698094,84	296654,45	Картометрический метод	0.10	-
94	698127,62	296648,83	Картометрический метод	0.10	-
95	698122,27	296623,74	Картометрический метод	0.10	-
96	698170,21	296613,51	Картометрический метод	0.10	-
97	698275,30	296578,16	Картометрический метод	0.10	-
98	698285,12	296585,94	Картометрический метод	0.10	-
99	698328,54	296582,56	Картометрический метод	0.10	-
100	698331,96	296594,55	Картометрический метод	0.10	-
101	698333,91	296603,61	Картометрический метод	0.10	-
102	698337,48	296605,78	Картометрический метод	0.10	-
103	698340,80	296614,69	Картометрический метод	0.10	-
104	698341,83	296616,79	Картометрический метод	0.10	-
105	698351,62	296634,23	Картометрический метод	0.10	-
106	698355,81	296643,61	Картометрический метод	0.10	-
107	698356,97	296647,08	Картометрический метод	0.10	-
108	698365,35	296672,14	Картометрический метод	0.10	-
109	698366,96	296676,46	Картометрический метод	0.10	-
110	698380,13	296713,91	Картометрический метод	0.10	-
111	698383,11	296720,55	Картометрический метод	0.10	-
112	698388,95	296725,91	Картометрический метод	0.10	-
113	698392,54	296728,33	Картометрический метод	0.10	-
114	698395,29	296729,48	Картометрический метод	0.10	-

1	2	3	4	5	6
115	698404,43	296729,50	Картометрический метод	0.10	-
116	698438,59	296703,13	Картометрический метод	0.10	-
117	698544,58	296691,67	Картометрический метод	0.10	-
118	698604,06	296703,42	Картометрический метод	0.10	-
119	698603,38	296710,92	Картометрический метод	0.10	-
120	698606,32	296741,90	Картометрический метод	0.10	-
1	698720,08	296731,48	Картометрический метод	0.10	-
ЕЗОПЛ (участок 2)					
121	698367,65	297763,55	Картометрический метод	0.10	-
122	698102,44	297704,70	Картометрический метод	0.10	-
123	697897,77	297653,03	Картометрический метод	0.10	-
124	697874,85	297643,39	Картометрический метод	0.10	-
125	697869,16	297301,40	Картометрический метод	0.10	-
126	697836,85	297256,36	Картометрический метод	0.10	-
127	697846,31	297106,96	Картометрический метод	0.10	-
128	697868,56	297091,40	Картометрический метод	0.10	-
129	697870,11	297064,75	Картометрический метод	0.10	-
130	697896,54	297060,91	Картометрический метод	0.10	-
131	697984,15	297012,62	Картометрический метод	0.10	-
132	697991,50	296991,67	Картометрический метод	0.10	-
133	698079,16	296957,00	Картометрический метод	0.10	-
134	698133,96	296958,20	Картометрический метод	0.10	-
135	698158,16	296989,20	Картометрический метод	0.10	-

1	2	3	4	5	6
136	698163,96	297014,60	Картометрический метод	0.10	-
137	698209,56	297088,80	Картометрический метод	0.10	-
138	698217,16	297136,40	Картометрический метод	0.10	-
139	698238,86	297197,50	Картометрический метод	0.10	-
140	698232,00	297214,54	Картометрический метод	0.10	-
141	698254,17	297215,37	Картометрический метод	0.10	-
142	698312,46	297194,02	Картометрический метод	0.10	-
143	698327,72	297202,54	Картометрический метод	0.10	-
144	698351,39	297265,65	Картометрический метод	0.10	-
145	698357,84	297310,56	Картометрический метод	0.10	-
146	698358,77	297358,30	Картометрический метод	0.10	-
147	698361,50	297479,90	Картометрический метод	0.10	-
148	698362,44	297521,86	Картометрический метод	0.10	-
149	698365,56	297660,44	Картометрический метод	0.10	-
150	698365,79	297670,87	Картометрический метод	0.10	-
151	698367,56	297693,06	Картометрический метод	0.10	-
152	698367,66	297727,23	Картометрический метод	0.10	-
121	698367,65	297763,55	Картометрический метод	0.10	-

3. Сведения о характерных точках части (частей) границы объекта

Обозначение характерных точек границ	Координаты, м		Метод определения координат характерной точки	Средняя квадратическая погрешность положения характерной точки (M _t), м	Описание обозначения точки на местности (при наличии)
	X	Y			
1	2	3	4	5	6
-	-	-	-	-	-

Раздел 4

План границ объекта



Граница территории единой зоны охраняемого природного ландшафта (индекс «ЕЗОПЛ») проходит:

Участок 1: от точки 1 до точки 2 в юго-восточном направлении 55.1 м, от точки 2 до точки 3 в юго-восточном направлении 32.0 м, от точки 3 до точки 4 в юго-восточном направлении 55.3 м, от точки 4 до точки 5 в юго-западном направлении 11.2 м, от точки 5 до точки 6 в северо-западном направлении 19.5 м, от точки 6 до точки 7 в юго-западном направлении 13.6 м, от точки 7 до точки 8 в юго-восточном направлении 12.8 м, от точки 8 до точки 9 в юго-западном направлении 28.9 м, от точки 9 до точки 10 в юго-западном направлении 38.4 м, от точки 10 до точки 11 в юго-западном направлении 37.4 м, от точки 11 до точки 12 в юго-восточном направлении 14.9 м, от точки 12 до точки 13 в юго-западном направлении 76.5 м, от точки 13 до точки 14 в юго-восточном направлении 46.3 м, от точки 14 до точки 15 в юго-западном направлении 19.0 м, от точки 15 до точки 16 в юго-западном направлении 68.0 м, от точки 16 до точки 17 в юго-западном направлении 19.2 м, от точки 17 до точки 18 в юго-западном направлении 50.1 м, от точки 18 до точки 19 в юго-западном направлении 24.8 м, от точки 19 до точки 20 в юго-восточном направлении 42.6 м, от точки 20 до точки 21 в юго-восточном направлении 34.8 м, от точки 21 до точки 22 в юго-восточном направлении 53.6 м, от точки 22 до точки 23 в юго-восточном направлении 17.3 м, от точки 23 до точки 24 в юго-восточном направлении 43.7 м, от точки 24 до точки 25 в юго-восточном направлении 25.2 м, от точки 25 до точки 26 в юго-восточном направлении 18.7 м, от точки 26 до точки 27 в юго-восточном направлении 55.8 м, от точки 27 до точки 28 в юго-западном направлении 65.7 м, от точки 28 до точки 29 в юго-восточном направлении 21.3 м, от точки 29 до точки 30 в юго-восточном направлении 57.8 м, от точки 30 до точки 31 в юго-восточном направлении 30.8 м, от точки 31 до точки 32 в юго-восточном направлении 16.1 м, от точки 32 до точки 33 в юго-восточном направлении 56.4 м, от точки 33 до точки 34 в юго-восточном направлении 43.1 м, от точки 34 до точки 35 в юго-восточном направлении 38.8 м, от точки 35 до точки 36 в юго-восточном направлении 59.7 м, от точки 36 до точки 37 в юго-западном направлении 13.1 м, от точки 37 до точки 38 в юго-восточном направлении 19.7 м, от точки 38 до точки 39 в юго-западном направлении 10.0 м, от точки 39 до точки 40 в юго-западном направлении 37.0 м, от точки 40 до точки 41 в юго-западном направлении 51.0 м, от точки 41 до точки 42 в юго-западном направлении 35.5 м, от точки 42 до точки 43 в юго-западном направлении 15.2 м, от точки 43 до точки 44 в юго-западном направлении 23.6 м, от точки 44 до точки 45 в юго-западном направлении 28.0 м, от точки 45 до точки 46 в юго-восточном направлении 15.5 м, от точки 46 до точки 47 в юго-восточном направлении 31.3 м, от точки 47 до точки 48 в юго-восточном направлении 14.9 м, от точки 48 до точки 49 в

юго-западном направлении 10.0 м, от точки 49 до точки 50 в юго-восточном направлении 26.1 м, от точки 50 до точки 51 в юго-западном направлении 23.4 м, от точки 51 до точки 52 в юго-восточном направлении 22.0 м, от точки 52 до точки 53 в юго-восточном направлении 134.3 м, от точки 53 до точки 54 в юго-западном направлении 59.0 м, от точки 54 до точки 55 в юго-восточном направлении 219.2 м, от точки 55 до точки 56 в юго-западном направлении 9.3 м, от точки 56 до точки 57 в юго-западном направлении 175.8 м, от точки 57 до точки 58 в юго-западном направлении 10.2 м, от точки 58 до точки 59 в северо-западном направлении 10.0 м, от точки 59 до точки 60 в северо-западном направлении 11.9 м, от точки 60 до точки 61 в северо-западном направлении 17.1 м, от точки 61 до точки 62 в северо-западном направлении 21.5 м, от точки 62 до точки 63 в северо-западном направлении 14.2 м, от точки 63 до точки 64 в северо-западном направлении 17.3 м, от точки 64 до точки 65 в северо-западном направлении 17.0 м, от точки 65 до точки 66 в северо-западном направлении 7.6 м, от точки 66 до точки 67 в северо-восточном направлении 41.6 м, от точки 67 до точки 68 в северо-западном направлении 112.1 м, от точки 68 до точки 69 в северо-западном направлении 122.7 м, от точки 69 до точки 70 в северо-западном направлении 65.4 м, от точки 70 до точки 71 в северо-западном направлении 70.2 м, от точки 71 до точки 72 в северо-западном направлении 33.6 м, от точки 72 до точки 73 в северо-западном направлении 27.8 м, от точки 73 до точки 74 в юго-западном направлении 46.4 м, от точки 74 до точки 75 в северо-западном направлении 47.2 м, от точки 75 до точки 76 в юго-западном направлении 16.0 м, от точки 76 до точки 77 в северо-западном направлении 27.8 м, от точки 77 до точки 78 в северо-восточном направлении 41.3 м, от точки 78 до точки 79 в северо-западном направлении 171.4 м, от точки 79 до точки 80 в северо-западном направлении 3.3 м, от точки 80 до точки 81 в северо-западном направлении 3.3 м, от точки 81 до точки 82 в северо-западном направлении 45.2 м, от точки 82 до точки 83 в северо-западном направлении 6.8 м, от точки 83 до точки 84 в северо-западном направлении 19.5 м, от точки 84 до точки 85 в северо-западном направлении 4.8 м, от точки 85 до точки 86 в юго-западном направлении 37.9 м, от точки 86 до точки 87 в северо-западном направлении 82.4 м, от точки 87 до точки 88 в северо-восточном направлении 1.3 м, от точки 88 до точки 89 в северо-восточном направлении 19.4 м, от точки 89 до точки 90 в северо-западном направлении 21.5 м, от точки 90 до точки 91 в юго-западном направлении 13.4 м, от точки 91 до точки 92 в северо-западном направлении 22.5 м, от точки 92 до точки 93 в юго-западном направлении 21.8 м, от точки 93 до точки 94 в северо-западном направлении 33.3 м, от точки 94 до точки 95 в юго-западном направлении 25.7 м, от точки 95 до точки 96 в северо-западном направлении 49.0 м, от точки 96 до точки 97 в северо-

западном направлении 110.9 м, от точки 97 до точки 98 в северо-восточном направлении 12.5 м, от точки 98 до точки 99 в северо-западном направлении 43.6 м, от точки 99 до точки 100 в северо-восточном направлении 12.5 м, от точки 100 до точки 101 в северо-восточном направлении 9.3 м, от точки 101 до точки 102 в северо-восточном направлении 4.2 м, от точки 102 до точки 103 в северо-восточном направлении 9.5 м, от точки 103 до точки 104 в северо-восточном направлении 2.3 м, от точки 104 до точки 105 в северо-восточном направлении 20.0 м, от точки 105 до точки 106 в северо-восточном направлении 10.3 м, от точки 106 до точки 107 в северо-восточном направлении 3.7 м, от точки 107 до точки 108 в северо-восточном направлении 26.4 м, от точки 108 до точки 109 в северо-восточном направлении 4.6 м, от точки 109 до точки 110 в северо-восточном направлении 39.7 м, от точки 110 до точки 111 в северо-восточном направлении 7.3 м, от точки 111 до точки 112 в северо-восточном направлении 7.9 м, от точки 112 до точки 113 в северо-восточном направлении 4.3 м, от точки 113 до точки 114 в северо-восточном направлении 3.0 м, от точки 114 до точки 115 в северо-восточном направлении 9.1 м, от точки 115 до точки 116 в северо-западном направлении 43.2 м, от точки 116 до точки 117 в северо-западном направлении 106.6 м, от точки 117 до точки 118 в северо-восточном направлении 60.6 м, от точки 118 до точки 119 в юго-восточном направлении 7.5 м, от точки 119 до точки 120 в северо-восточном направлении 31.1 м, от точки 120 до точки 1 в северо-западном направлении 114.2 м.

Участок 2: от точки 121 до точки 122 в юго-западном направлении 271.7 м, от точки 122 до точки 123 в юго-западном направлении 211.1 м, от точки 123 до точки 124 в юго-западном направлении 24.9 м, от точки 124 до точки 125 в юго-западном направлении 342.0 м, от точки 125 до точки 126 в юго-западном направлении 55.4 м, от точки 126 до точки 127 в северо-западном направлении 149.7 м, от точки 127 до точки 128 в северо-западном направлении 27.2 м, от точки 128 до точки 129 в северо-западном направлении 26.7 м, от точки 129 до точки 130 в северо-западном направлении 26.7 м, от точки 130 до точки 131 в северо-западном направлении 100.0 м, от точки 131 до точки 132 в северо-западном направлении 22.2 м, от точки 132 до точки 133 в северо-западном направлении 94.3 м, от точки 133 до точки 134 в северо-восточном направлении 54.8 м, от точки 134 до точки 135 в северо-восточном направлении 39.3 м, от точки 135 до точки 136 в северо-восточном направлении 26.1 м, от точки 136 до точки 137 в северо-восточном направлении 87.1 м, от точки 137 до точки 138 в северо-восточном направлении 48.2 м, от точки 138 до точки 139 в северо-восточном направлении 64.8 м, от точки 139 до точки 140 в юго-восточном направлении 18.4 м, от точки 140 до точки 141 в северо-восточном направлении 22.2 м,

от точки 141 до точки 142 в северо-западном направлении 62.1 м, от точки 142 до точки 143 в северо-восточном направлении 17.5 м, от точки 143 до точки 144 в северо-восточном направлении 67.4 м, от точки 144 до точки 145 в северо-восточном направлении 45.4 м, от точки 145 до точки 146 в северо-восточном направлении 47.7 м, от точки 146 до точки 147 в северо-восточном направлении 121.6 м, от точки 147 до точки 148 в северо-восточном направлении 42.0 м, от точки 148 до точки 149 в северо-восточном направлении 138.6 м, от точки 149 до точки 150 в северо-восточном направлении 10.4 м, от точки 150 до точки 151 в северо-восточном направлении 22.3 м, от точки 151 до точки 152 в северо-восточном направлении 34.2 м, от точки 152 до точки 121 в восточном направлении 36.3 м.

Требования к градостроительным регламентам, включая режим использования земель, в границах единой зоны охраняемого природного ландшафта (индекс «ЕЗОПЛ»)

В границах территории единой зоны охраняемого природного ландшафта (индекс «ЕЗОПЛ») разрешается:

1. Проведение работ, направленных на сохранение природного и культурного ландшафта, в соответствии с действующим законодательством.
2. Ремонт, капитальный ремонт улично-дорожной сети, с учетом обеспечения сохранности объектов культурного наследия.
3. Ремонт, капитальный ремонт, реконструкция существующих сетей инженерно-технического обеспечения, строительство новых, необходимых для функционирования застройки (водоснабжение, канализация, отопление, газоснабжение, водоотведение - подземным способом; электроснабжение, связь - наземным, надземным или подземным способом).
4. Проведение работ по сохранению и восстановлению исторических дорог, спусков, тропинойной сети.
5. Обустройство пешеходных дорожек и троп, площадок отдыха (общественных пространств), видовых площадок, установка малых архитектурных форм.
6. Осуществление мероприятий по ландшафтной организации территории (в том числе вертикальной планировке, не нарушающей основные формы исторического рельефа, санитарные и реконструктивные рубки, кронирование насаждений, посадка насаждений), производимых с учетом сохранения видовых раскрытий на объекты культурного наследия.
7. Проведение работ по расчистке и берегоукреплению с последующей рекультивацией склонов и надпойменных террас (вывозом грунта и озеленением участков).

8. Устройство набережной вдоль р. Уперты с использованием натуральных материалов (камень, дерево) и современных материалов, имитирующих натуральные материалы.

9. Устройство мостов и мостиков через р. Уперту и овраги.

В границах территории единой зоны охраняемого природного ландшафта (индекс «ЕЗОПЛ») запрещается:

1. Строительство объектов капитального строительства.

2. Осуществление земляных работ, приводящих к изменению общего характера рельефа территории, за исключением восстановления фрагментов исторически ценного ландшафта.

3. Применение для укрепления берегов бетонных плит, ростверков и иных конструкций, нарушающих естественный характер ландшафта.

4. Установка ограждений из железобетона и профнастила.

5. Движение и стоянка транспортных средств вне специально отведенных мест и вне дорог (кроме специальных транспортных средств и средств для обработки земли).

6. Организация необорудованных мест для сбора мусора.
