

**КОМИТЕТ ТУЛЬСКОЙ ОБЛАСТИ ПО АРХИТЕКТУРЕ И
ГРАДОСТРОИТЕЛЬСТВУ**

П Р И К А З

от 21.04.2025

№ 38

О внесении изменений и дополнений в генеральный план муниципального образования Яснополянское Щекинского района, утверждённый решением Собрания представителей Щекинского района от 30.11.2021 № 68/425

В соответствии с Градостроительным кодексом Российской Федерации, Законом Тульской области от 5 декабря 2023 года № 91-ЗТО «О перераспределении полномочий в области градостроительной деятельности между органами местного самоуправления в Тульской области и органами государственной власти в Тульской области и о внесении изменений в отдельные законодательные акты Тульской области», Законом Тульской области от 29 ноября 2024 года № 108-ЗТО «О внесении изменений в Закон Тульской области «О переименовании муниципального образования «г. Щекино и Щекинский район» Тульской области, установлении границ, наделении статусом и определении административных центров муниципальных образований на территории Щекинского района Тульской области», постановлением Правительства Тульской области от 11 февраля 2025 года № 66 «Об утверждении Положения о комитете Тульской области по архитектуре и градостроительству», согласованием Министерства экономического развития Российской Федерации от 19 декабря 2024 года № 70000000-1сз\исх-34646, размещенном в федеральной государственной информационной системе территориального планирования, заключением о результатах публичных слушаний от 24 марта 2025 года, п р и к а з ы в а ю :

1. Утвердить изменения и дополнения, которые вносятся в генеральный план муниципального образования Яснополянское Щекинского района, утверждённый решением Собрания представителей Щекинского района от 30.11.2021 № 68/425 «Об утверждении Генерального плана муниципального образования Яснополянское Щекинского района» (приложение).

2. Разместить настоящий приказ на официальном сайте комитета Тульской области по архитектуре и градостроительству и направить в государственное учреждение Тульской области «Тульский областной центр градостроительного проектирования» в течение пяти рабочих дней со дня его принятия.

3. Государственному учреждению Тульской области «Тульский областной центр градостроительного проектирования» разместить настоящий приказ в государственной информационной системе обеспечения градостроительной деятельности Тульской области в течение пяти рабочих дней со дня его получения и в федеральной государственной информационной системе территориального планирования в срок, не превышающий десяти дней со дня его принятия.

4. Контроль за выполнением настоящего приказа оставляю за собой.

5. Приказ вступает в силу со дня официального опубликования.

**Председатель комитета
Тульской области по
архитектуре и
градостроительству –
главный архитектор
Тульской области**



Я.В. Сергеева

**ИЗМЕНЕНИЯ И ДОПОЛНЕНИЯ,
которые вносятся в генеральный план муниципального образования
Яснополянское Щекинского района, утверждённый решением Собрания
представителей Щекинского района от 30.11.2021 № 68/425 «Об
утверждении Генерального плана муниципального образования
Яснополянское Щекинского района»**

1. В наименовании, в тексте генерального плана, в Приложениях 1-10 к генеральному плану текст «муниципальное образование Яснополянское Щекинского района» в соответствующем падеже заменить текстом «муниципальное образование сельское поселение Яснополянское Щекинского муниципального района Тульской области» в соответствующем падеже.

2. Таблицу 2.1 «Перечень планируемых объектов местного значения, мест размещения планируемых объектов местного значения, обоснованных для включения в Положение о территориальном планировании» части 1 «Положение о территориальном планировании» генерального плана муниципального образования сельское поселение Яснополянское Щекинского муниципального района Тульской области дополнить строкой 4.2.1 следующего содержания:

4.2.1	Строительство дома культуры в с. Селиваново	1	Площадь 230 кв.м	-	О	-
-------	--	---	------------------	---	---	---

3. На карте планируемого размещения объектов местного значения поселения генерального плана муниципального образования сельское поселение Яснополянское Щекинского муниципального района Тульской области (приложение 1):

1) в отношении территории, расположенной севернее земельного участка с кадастровым номером 71:22:020301:60, территории, расположенной западнее земельного участка с кадастровым номером 71:22:020401:142, местоположение которых определено согласно схемам и координатным описаниям, в отношении земельных участков с кадастровыми номерами 71:22:020301:60, 71:22:020301:61, функциональную зону «зона сельскохозяйственного назначения» изменить на функциональную зону «производственные зоны, зоны инженерной и транспортной инфраструктур»;

2) в отношении земель лесного фонда, границы которых определены координатными описаниями, изложенными в решении Тульского областного суда от 15.03.2024 по делу № 3а-54/2024, функциональные зоны «жилая зона», «общественно-деловая зона», «зона рекреационного назначения» изменить на функциональную зону «зона лесов».

4. На карте границ населенных пунктов (в том числе границ образуемых населенных пунктов), входящих в состав поселения генерального плана муниципального образования сельское поселение Яснополянское Щекинского муниципального района Тульской области (приложение 2):

1) в отношении территории, расположенной севернее земельного участка с кадастровым номером 71:22:020301:60, территории, расположенной западнее земельного участка с кадастровым номером 71:22:020401:142, местоположение которых определено согласно схемам и координатным описаниям, категорию земель «земли сельскохозяйственного назначения» изменить на «земли промышленности, энергетики, транспорта, связи, радиовещания, телевидения, информатики, земель для обеспечения космической деятельности, земель обороны, безопасности и земель иного специального назначения»;

2) в отношении земель лесного фонда, границы которых определены координатными описаниями, изложенными в решении Тульского областного суда от 15.03.2024 по делу № 3а-54/2024, категорию земель «земли населенных пунктов» изменить на «земли лесного фонда».

5. На карте функциональных зон поселения генерального плана муниципального образования сельское поселение Яснополянское Щекинского муниципального района Тульской области (приложение 3):

1) в отношении территории, расположенной севернее земельного участка с кадастровым номером 71:22:020301:60, территории, расположенной западнее земельного участка с кадастровым номером 71:22:020401:142, местоположение которых определено согласно схемам и координатным описаниям, в отношении земельных участков с кадастровыми номерами 71:22:020301:60, 71:22:020301:61, функциональную зону «зона сельскохозяйственного назначения» изменить на функциональную зону «производственные зоны, зоны инженерной и транспортной инфраструктур»;

2) в отношении земель лесного фонда, границы которых определены координатными описаниями, изложенными в решении Тульского областного суда от 15.03.2024 по делу № 3а-54/2024, функциональные зоны «жилая зона», «общественно-деловая зона», «зона рекреационного назначения» изменить на функциональную зону «зона лесов».

6. Сведения о границах населенных пунктов (в том числе границах образуемых населенных пунктов), входящих в состав поселения генерального плана муниципального образования сельское поселение Яснополянское Щекинского муниципального района Тульской области дополнить графическим описанием местоположения границ населенных пунктов, территориальных зон, особо охраняемых природных территорий, зон с особыми условиями использования территории (приложение 4):

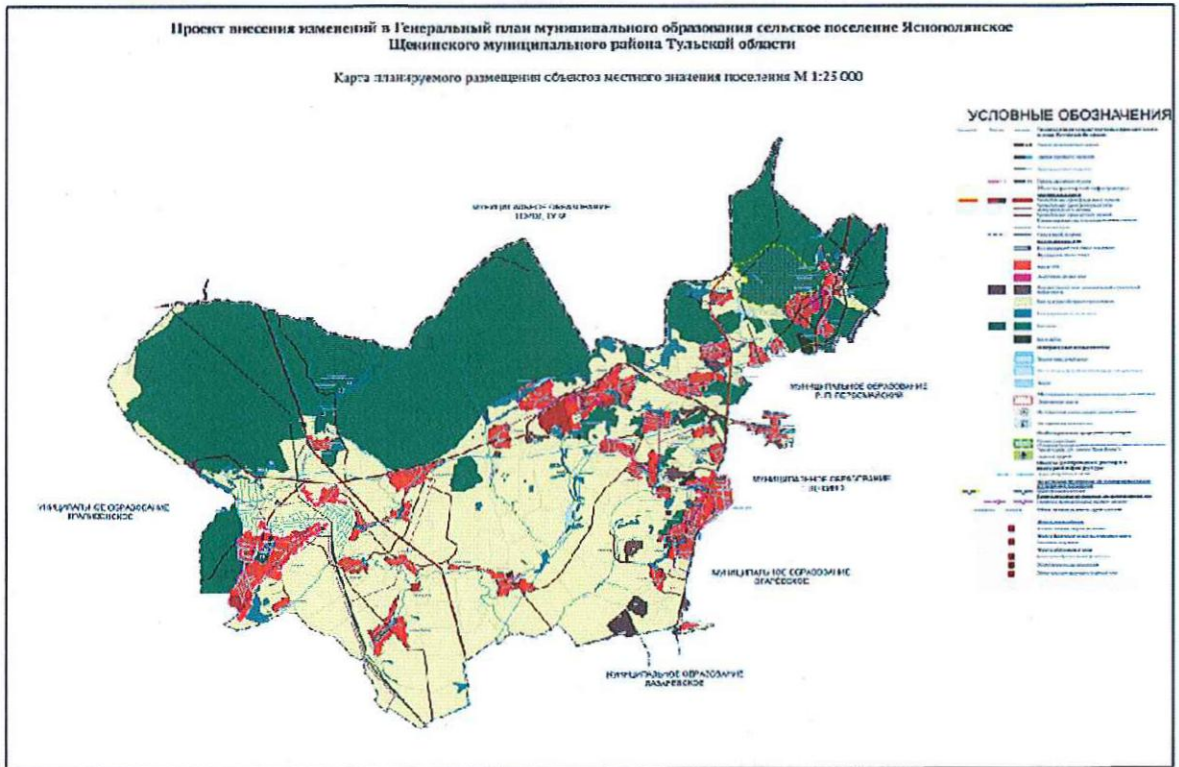
Населенного пункта с. Селиваново МО Яснополянское Щекинского района Тульской области;

Населенного пункта с. Головеньки МО Яснополянское Щекинского района Тульской области;

Населенного пункта с. Казначеевка МО Яснополянское Щекинского района Тульской области.

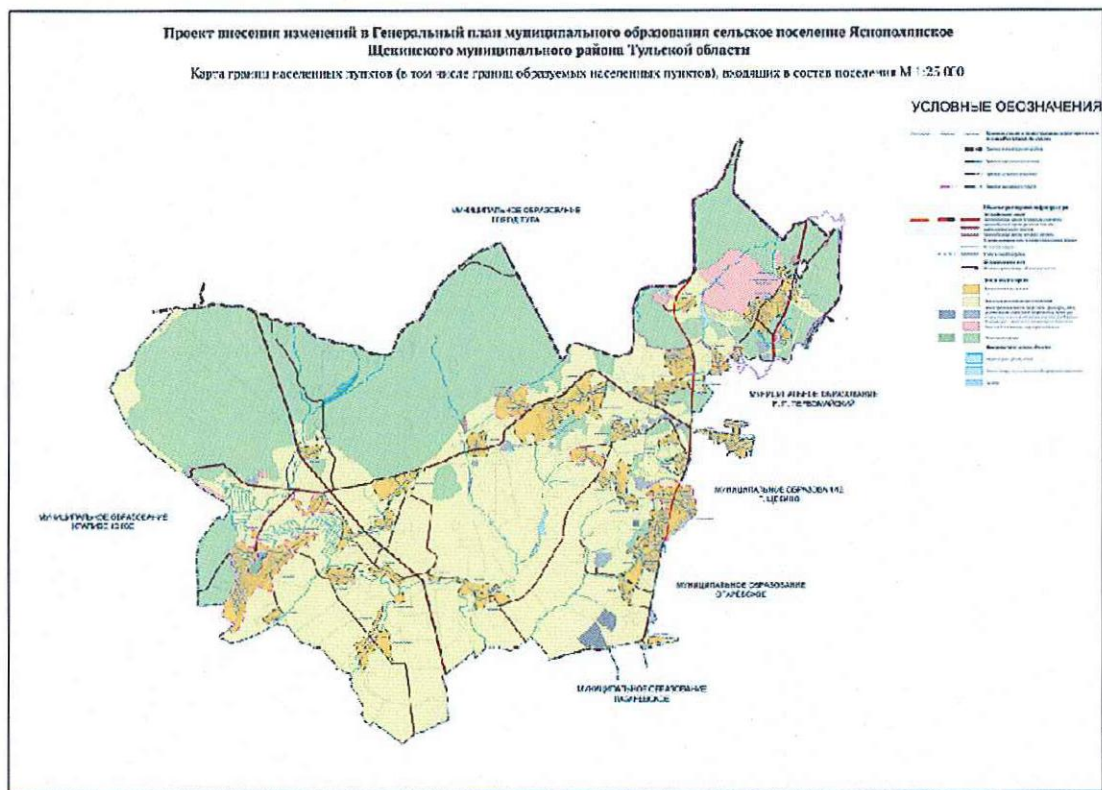
к изменениям и дополнениям, которые
вносятся в генеральный план
муниципального образования
Яснополянское Щекинского района,
утверждённый решением Собрания
представителей Щекинского района от
30.11.2021 № 68/425

Фрагмент карты планируемого размещения объектов местного значения
поселения генерального плана муниципального образования сельское
поселение Яснополянское Щекинского муниципального района Тульской
области



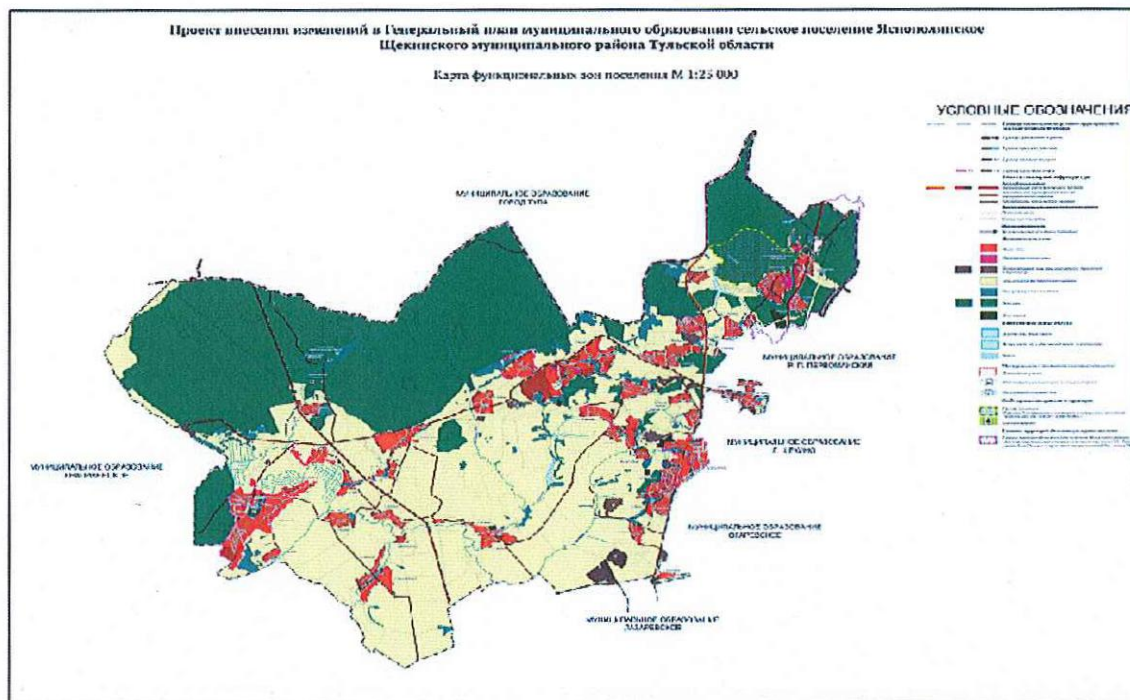
к изменениям и дополнениям, которые
вносятся в Генеральный план
муниципального образования
Яснополянское Щекинского района,
утверждённый решением Собрания
представителей Щекинского района от
30.11.2021 № 68/425

Фрагмент карты границ населенных пунктов (в том числе границ образуемых населенных пунктов), входящих в состав поселения генерального плана муниципального образования сельское поселение Яснополянское Щекинского муниципального района Тульской области



к изменениям и дополнениям, которые
вносятся в генеральный план
муниципального образования
Яснополянское Щекинского района,
утверждённый решением Собрания
представителей Щекинского района от
30.11.2021 № 68/425

Фрагмент карты функциональных зон поселения генерального плана
муниципального образования сельское поселение Яснополянское Щекинского
муниципального района Тульской области



Приложение 4
к изменениям и дополнениям, которые
вносятся в Генеральный план
муниципального образования
Яснополянское Щекинского района,
утверждённый решением Собрания
представителей Щекинского района от
30.11.2021 № 68/425

ГРАФИЧЕСКОЕ ОПИСАНИЕ местоположения границ населенных пунктов, территориальных зон, особо охраняемых природных территорий, зон с особыми условиями использования территории Тульская область, Щекинский район, МО Яснополянское, с. Селиваново <small>(наименование объекта, местоположение границ которого описано (далее - объект))</small>		
Раздел 1		
Сведения об объекте		
№ п/п	Характеристики объекта	Описание характеристик
1	2	3
1.	Местоположение объекта	Тульская область, р-н Щекинский, МО Яснополянское, село Селиваново
2.	Площадь объекта +/- величина погрешности определения площади (Р +/- Дельта Р)	3333779 +/- 5870 м ²
3.	Иные характеристики объекта	-

Раздел 2					
Сведения о местоположении границ объекта					
1. Система координат -					
2. Сведения о характерных точках границ объекта					
Обозначение характерных точек границ	Координаты, м		Метод определения координат характерной точки	Средняя квадратическая погрешность положения характерной точки (Mt), м	Описание обозначения точки на местности (при наличии)
	X	Y			
1	2	3	4	5	6
-	-	-	-	-	-

3. Сведения о характерных точках части (частей) границы объекта					
Обозначение характерных точек части границы	Координаты, м		Метод определения координат характерной точки	Средняя квадратическая погрешность положения характерной точки (Mt), м	Описание обозначения точки на местности (при наличии)
	X	Y			
1	2	3	4	5	6
-	-	-	-	-	-

Раздел 3

Сведения о местоположении измененных (уточненных) границ объекта

1. Система координат МСК-71.1

2. Сведения о характерных точках границ объекта

Обозначение характерных точек границ	Существующие координаты, м		Измененные (уточненные) координаты, м		Метод определения координат характерной точки	Средняя квадратическая погрешность положения характерной точки (Mt), м	Описание обозначения точки на местности (при наличии)
	X	Y	X	Y			
1	2	3	4	5	6	7	8
1	722016.98	237798.16	722633.56	238630.07	Картометрический метод	1	-
2	722021.15	237980.33	722648.00	238653.11	Картометрический метод	1	-
3	722115.82	238059.57	722602.90	238775.61	Картометрический метод	1	-
4	722132.16	238059.76	722591.85	238789.39	Картометрический метод	1	-
5	722180.38	238099.85	722578.60	238797.17	Картометрический метод	1	-
6	722258.36	238186.45	722576.57	238799.65	Картометрический метод	1	-
7	722287.07	238241.76	722572.87	238803.32	Картометрический метод	1	-
8	722275.64	238317.19	722571.76	238805.53	Картометрический метод	1	-
9	722211.79	238336.22	722571.17	238806.25	Картометрический метод	1	-
10	722191.18	238356.02	722571.34	238806.37	Картометрический метод	1	-
11	722188.58	238368.61	722539.65	238869.45	Картометрический метод	1	-
12	722186.41	238410.45	722409.05	238796.59	Картометрический метод	1	-
13	722175.42	238421.79	722387.40	238785.73	Картометрический метод	1	-
14	722156.38	238423.55	722359.23	238850.41	Картометрический метод	1	-
15	722120.20	238419.38	722359.20	238949.69	Картометрический метод	1	-

16	722102.20	238423.59	722335.38	238953.97	Картометрический метод	1	-
17	722087.44	238434.01	722319.50	238953.93	Картометрический метод	1	-
18	722074.41	238455.41	722316.71	238953.93	Картометрический метод	1	-
19	722069.38	238486.91	722311.90	238954.84	Картометрический метод	1	-
20	722066.06	238527.79	722310.22	238953.93	Картометрический метод	1	-
21	722063.61	238574.16	722308.67	238953.93	Картометрический метод	1	-
22	722063.46	238616.56	722307.92	238952.68	Картометрический метод	1	-

2. Сведения о характерных точках границ объекта

Обозначение характерных точек границ	Существующие координаты, м		Измененные (уточненные) координаты, м		Метод определения координат характерной точки	Средняя квадратическая погрешность положения характерной точки (Mt), м	Описание обозначения точки на местности (при наличии)
	X	Y	X	Y			
1	2	3	4	5	6	7	8
23	722079.61	238646.94	722307.19	238952.29	Картометрический метод	1	-
24	722099.55	238667.06	722307.09	238951.31	Картометрический метод	1	-
25	722106.06	238669.55	722306.50	238950.33	Картометрический метод	1	-
26	722110.80	238669.87	722305.87	238939.66	Картометрический метод	1	-
27	722110.70	238671.35	722306.35	238937.13	Картометрический метод	1	-
28	722139.04	238682.17	722308.31	238926.90	Картометрический метод	1	-
29	722162.75	238692.03	722308.32	238926.87	Картометрический метод	1	-
30	722180.24	238706.70	722310.66	238914.69	Картометрический метод	1	-
31	722200.20	238729.18	722315.19	238895.66	Картометрический метод	1	-
32	722209.16	238750.22	722315.92	238881.27	Картометрический метод	1	-
33	722212.44	238759.64	722316.43	238875.38	Картометрический метод	1	-
34	722209.50	238778.44	722316.44	238875.21	Картометрический метод	1	-
35	722198.98	238804.57	722316.06	238855.40	Картометрический метод	1	-
36	722183.74	238836.23	722317.37	238848.95	Картометрический метод	1	-
37	722169.15	238858.43	722317.37	238846.05	Картометрический метод	1	-
38	722164.18	238884.60	722313.43	238791.17	Картометрический метод	1	-

39	722172.83	238937.10	722267.78	238787.08	Картометрический метод	1	-
40	722190.62	238970.61	722269.61	238764.17	Картометрический метод	1	-
41	722188.88	239012.25	722323.53	238765.42	Картометрический метод	1	-
42	722064.67	239167.22	722349.17	238744.69	Картометрический метод	1	-
43	722039.77	239289.30	722357.85	238697.96	Картометрический метод	1	-
44	722036.89	239412.26	722360.25	238691.96	Картометрический метод	1	-
45	722049.01	239540.10	722359.11	238691.74	Картометрический метод	1	-
46	722115.77	239642.74	722364.70	238671.06	Картометрический метод	1	-
47	722199.23	239691.15	722367.97	238654.80	Картометрический метод	1	-

2. Сведения о характерных точках границ объекта

Обозначение характерных точек границ	Существующие координаты, м		Измененные (уточненные) координаты, м		Метод определения координат характерной точки	Средняя квадратическая погрешность положения характерной точки (Mt), м	Описание обозначения точки на местности (при наличии)
	X	Y	X	Y			
1	2	3	4	5	6	7	8
48	722162.98	239746.26	722378.81	238616.00	Картометрический метод	1	-
49	722143.83	239774.36	722382.42	238602.34	Картометрический метод	1	-
50	722116.47	239803.61	722389.65	238578.61	Картометрический метод	1	-
51	722052.49	239864.29	722434.53	238588.46	Картометрический метод	1	-
52	721992.63	239777.36	722434.48	238588.86	Картометрический метод	1	-
53	721985.13	239766.46	722490.61	238600.20	Картометрический метод	1	-
54	721940.45	239737.20	-	-	Картометрический метод	1	-
55	721952.24	239757.76	-	-	Картометрический метод	1	-
56	721967.78	239789.38	-	-	Картометрический метод	1	-
57	721972.37	239799.96	-	-	Картометрический метод	1	-
58	721979.81	239823.77	-	-	Картометрический метод	1	-
59	721979.91	239829.94	-	-	Картометрический метод	1	-
60	721976.80	239860.12	-	-	Картометрический метод	1	-

61	721970.95	239883.25	-	-	Картометрический метод	1	-
62	721951.40	239939.31	-	-	Картометрический метод	1	-
63	721894.43	240115.17	-	-	Картометрический метод	1	-
64	721872.81	240111.32	-	-	Картометрический метод	1	-
65	721811.37	240091.69	-	-	Картометрический метод	1	-
66	721752.37	240067.04	-	-	Картометрический метод	1	-
67	721717.07	240050.45	-	-	Картометрический метод	1	-
68	721682.68	240018.07	-	-	Картометрический метод	1	-
69	721678.52	240013.26	-	-	Картометрический метод	1	-
70	721629.04	239951.86	-	-	Картометрический метод	1	-
71	721597.34	239899.84	-	-	Картометрический метод	1	-
72	721516.96	239841.97	-	-	Картометрический метод	1	-

2. Сведения о характерных точках границ объекта

Обозначение характерных точек границ	Существующие координаты, м		Измененные (уточненные) координаты, м		Метод определения координат характерной точки	Средняя квадратическая погрешность положения характерной точки (Mt), м	Описание обозначения точки на местности (при наличии)
	X	Y	X	Y			
1	2	3	4	5	6	7	8
73	721452.04	239777.12	-	-	Картометрический метод	1	-
74	721473.69	239765.66	-	-	Картометрический метод	1	-
75	721302.05	239628.51	-	-	Картометрический метод	1	-
76	721260.16	239610.28	-	-	Картометрический метод	1	-
77	721190.64	239572.01	-	-	Картометрический метод	1	-
78	721152.41	239547.08	-	-	Картометрический метод	1	-
79	721090.11	239487.52	-	-	Картометрический метод	1	-
80	721057.24	239454.70	-	-	Картометрический метод	1	-
81	721049.60	239446.40	-	-	Картометрический метод	1	-
82	721048.18	239444.92	-	-	Картометрический метод	1	-

83	721018.16	239411.66	-	-	Картометрический метод	1	-
84	720959.71	239362.04	-	-	Картометрический метод	1	-
85	720954.51	239360.04	-	-	Картометрический метод	1	-
86	720949.56	239355.95	-	-	Картометрический метод	1	-
87	720933.51	239351.82	-	-	Картометрический метод	1	-
88	720908.92	239342.20	-	-	Картометрический метод	1	-
89	720902.23	239342.16	-	-	Картометрический метод	1	-
90	720897.22	239333.87	-	-	Картометрический метод	1	-
91	720827.98	239218.68	-	-	Картометрический метод	1	-
92	720824.96	239337.71	-	-	Картометрический метод	1	-
93	720826.49	239349.57	-	-	Картометрический метод	1	-
94	720519.02	239393.65	-	-	Картометрический метод	1	-
95	720493.09	239248.29	-	-	Картометрический метод	1	-
96	720576.91	239016.85	-	-	Картометрический метод	1	-
97	720691.50	238849.21	-	-	Картометрический метод	1	-

2. Сведения о характерных точках границ объекта

Обозначение характерных точек границ	Существующие координаты, м		Измененные (уточненные) координаты, м		Метод определения координат характерной точки	Средняя квадратическая погрешность положения характерной точки (Mt), м	Описание обозначения точки на местности (при наличии)
	X	Y	X	Y			
1	2	3	4	5	6	7	8
98	720444.23	238652.43	-	-	Картометрический метод	1	-
99	720283.39	238518.05	-	-	Картометрический метод	1	-
100	720166.71	238416.38	-	-	Картометрический метод	1	-
101	720112.96	238382.11	-	-	Картометрический метод	1	-
102	720097.23	238373.73	-	-	Картометрический метод	1	-
103	720032.26	238408.15	-	-	Картометрический метод	1	-
104	719991.81	238474.28	-	-	Картометрический метод	1	-

105	719680.11	238311.21	-	-	Картометрический метод	1	-
106	719651.20	238383.07	-	-	Картометрический метод	1	-
107	719369.55	238246.28	-	-	Картометрический метод	1	-
108	719363.44	238256.58	-	-	Картометрический метод	1	-
109	719273.50	238211.65	-	-	Картометрический метод	1	-
110	719026.34	238026.70	-	-	Картометрический метод	1	-
111	719136.11	237878.73	-	-	Картометрический метод	1	-
112	719169.50	237917.19	-	-	Картометрический метод	1	-
113	719180.84	237904.71	-	-	Картометрический метод	1	-
114	719335.24	238025.78	-	-	Картометрический метод	1	-
115	719365.17	238006.67	-	-	Картометрический метод	1	-
116	719661.30	237584.21	-	-	Картометрический метод	1	-
117	719731.07	237599.76	-	-	Картометрический метод	1	-
118	719793.41	237603.72	-	-	Картометрический метод	1	-
119	719814.71	237605.83	-	-	Картометрический метод	1	-
120	719927.53	237668.56	-	-	Картометрический метод	1	-
121	719929.48	237668.09	-	-	Картометрический метод	1	-
122	719932.61	237669.82	-	-	Картометрический метод	1	-

2. Сведения о характерных точках границ объекта

Обозначение характерных точек границ	Существующие координаты, м		Измененные (уточненные) координаты, м		Метод определения координат характерной точки	Средняя квадратическая погрешность положения характерной точки (Mt), м	Описание обозначения точки на местности (при наличии)
	X	Y	X	Y			
1	2	3	4	5	6	7	8
123	720062.94	237636.24	-	-	Картометрический метод	1	-
124	720104.53	237626.32	-	-	Картометрический метод	1	-
125	720249.26	237779.12	-	-	Картометрический метод	1	-
126	720250.37	237792.30	-	-	Картометрический метод	1	-

127	720407.60	237857.34	-	-	Картометрический метод	1	-
128	720543.95	237925.50	-	-	Картометрический метод	1	-
129	720695.96	237989.80	-	-	Картометрический метод	1	-
130	720873.09	238074.73	-	-	Картометрический метод	1	-
131	720960.52	238087.09	-	-	Картометрический метод	1	-
132	721002.10	238088.52	-	-	Картометрический метод	1	-
133	721175.95	238090.89	-	-	Картометрический метод	1	-
134	721197.35	238063.82	-	-	Картометрический метод	1	-
135	721268.65	237974.81	-	-	Картометрический метод	1	-
136	721268.17	237974.25	-	-	Картометрический метод	1	-
137	721272.05	237970.56	-	-	Картометрический метод	1	-
138	721319.08	237913.41	-	-	Картометрический метод	1	-
139	721450.05	237903.45	-	-	Картометрический метод	1	-
140	721488.01	237912.94	-	-	Картометрический метод	1	-
141	721614.24	237925.28	-	-	Картометрический метод	1	-
142	721688.92	237948.68	-	-	Картометрический метод	1	-
143	721736.71	237847.76	-	-	Картометрический метод	1	-
144	721792.99	237881.75	-	-	Картометрический метод	1	-
145	721876.37	237862.39	-	-	Картометрический метод	1	-
146	721925.41	237900.20	-	-	Картометрический метод	1	-
147	721980.84	237839.78	-	-	Картометрический метод	1	-

2. Сведения о характерных точках границ объекта							
Обозначение характерных точек границ	Существующие координаты, м		Измененные (уточненные) координаты, м		Метод определения координат характерной точки	Средняя квадратическая погрешность положения характерной точки (Mt), м	Описание обозначения точки на местности (при наличии)
	X	Y	X	Y			
1	2	3	4	5	6	7	8
148	721977.80	237836.52	-	-	Картометрический метод	1	-

149	721933.86	237806.59	-	-	Картометрический метод	1	-
150	721979.86	237803.20	-	-	Картометрический метод	1	-
1	722016.98	237798.16	722633.56	238630.07	Картометрический метод	1	-
151	-	-	722350.04	238834.56	Картометрический метод	1	-
152	-	-	722343.98	238839.79	Картометрический метод	1	-
153	-	-	722349.21	238845.84	Картометрический метод	1	-
154	-	-	722355.26	238840.62	Картометрический метод	1	-
151	-	-	722350.04	238834.56	Картометрический метод	1	-
155	722633.56	238630.07	720185.24	238977.41	Картометрический метод	1	-
156	722648.00	238653.11	720185.36	238977.63	Картометрический метод	1	-
157	722602.48	238776.75	720185.18	238977.72	Картометрический метод	1	-
158	722590.21	238792.54	720185.06	238977.50	Картометрический метод	1	-
159	722578.65	238797.59	-	-	Картометрический метод	1	-
160	722572.87	238803.32	-	-	Картометрический метод	1	-
161	722539.65	238869.45	-	-	Картометрический метод	1	-
162	722409.05	238796.59	-	-	Картометрический метод	1	-
163	722387.40	238785.73	-	-	Картометрический метод	1	-
164	722359.23	238850.41	-	-	Картометрический метод	1	-
165	722359.20	238949.69	-	-	Картометрический метод	1	-
166	722335.38	238953.97	-	-	Картометрический метод	1	-
167	722319.50	238953.93	-	-	Картометрический метод	1	-
168	722308.67	238953.93	-	-	Картометрический метод	1	-
169	722306.50	238950.33	-	-	Картометрический метод	1	-
170	722305.87	238939.66	-	-	Картометрический метод	1	-

2. Сведения о характерных точках границ объекта

Обозначение характерных точек границ	Существующие координаты, м	Измененные (уточненные) координаты, м	Метод определения	Средняя квадратическая погрешность	Описание обозначения точки на
--	-------------------------------	---	----------------------	--	-------------------------------------

	X	Y	X	Y	координат характерной точки	положения характерной точки (Mt), м	местности (при наличии)
1	2	3	4	5	6	7	8
171	722310.66	238914.69	-	-	Картометричес кий метод	1	-
172	722315.19	238895.66	-	-	Картометричес кий метод	1	-
173	722315.92	238881.27	-	-	Картометричес кий метод	1	-
174	722317.36	238864.76	-	-	Картометричес кий метод	1	-
175	722317.37	238850.37	-	-	Картометричес кий метод	1	-
176	722317.37	238846.05	-	-	Картометричес кий метод	1	-
177	722313.43	238791.17	-	-	Картометричес кий метод	1	-
178	722267.78	238787.08	-	-	Картометричес кий метод	1	-
179	722269.62	238764.17	-	-	Картометричес кий метод	1	-
180	722323.53	238765.42	-	-	Картометричес кий метод	1	-
181	722349.17	238744.69	-	-	Картометричес кий метод	1	-
182	722357.85	238697.96	-	-	Картометричес кий метод	1	-
183	722360.74	238690.75	-	-	Картометричес кий метод	1	-
184	722367.97	238654.80	-	-	Картометричес кий метод	1	-
185	722378.81	238616.00	-	-	Картометричес кий метод	1	-
186	722382.42	238602.34	-	-	Картометричес кий метод	1	-
187	722389.65	238578.61	-	-	Картометричес кий метод	1	-
188	722435.84	238588.75	-	-	Картометричес кий метод	1	-
155	722633.56	238630.07	720185.24	238977.41	Картометричес кий метод	1	-
189	-	-	720352.46	238889.65	Картометричес кий метод	1	-
190	-	-	720352.57	238889.87	Картометричес кий метод	1	-
191	-	-	720352.40	238889.96	Картометричес кий метод	1	-
192	-	-	720352.28	238889.74	Картометричес кий метод	1	-
189	-	-	720352.46	238889.65	Картометричес кий метод	1	-
193	-	-	720464.61	238830.91	Картометричес кий метод	1	-

2. Сведения о характерных точках границ объекта							
Обозначение характерных точек границ	Существующие координаты, м		Измененные (уточненные) координаты, м		Метод определения координат характерной точки	Средняя квадратическая погрешность положения характерной точки (Mt), м	Описание обозначения точки на местности (при наличии)
	X	Y	X	Y			
1	2	3	4	5	6	7	8
194	-	-	720464.72	238831.14	Картометрический метод	1	-
195	-	-	720464.54	238831.23	Картометрический метод	1	-
196	-	-	720464.43	238831.01	Картометрический метод	1	-
193	-	-	720464.61	238830.91	Картометрический метод	1	-
197	-	-	720577.84	238771.77	Картометрический метод	1	-
198	-	-	720577.96	238771.99	Картометрический метод	1	-
199	-	-	720577.78	238772.08	Картометрический метод	1	-
200	-	-	720577.67	238771.86	Картометрический метод	1	-
197	-	-	720577.84	238771.77	Картометрический метод	1	-
201	-	-	720128.25	239007.17	Картометрический метод	1	-
202	-	-	720128.36	239007.39	Картометрический метод	1	-
203	-	-	720128.19	239007.49	Картометрический метод	1	-
204	-	-	720128.07	239007.26	Картометрический метод	1	-
201	-	-	720128.25	239007.17	Картометрический метод	1	-
205	-	-	720240.62	238948.32	Картометрический метод	1	-
206	-	-	720240.74	238948.54	Картометрический метод	1	-
207	-	-	720240.56	238948.63	Картометрический метод	1	-
208	-	-	720240.45	238948.41	Картометрический метод	1	-
205	-	-	720240.62	238948.32	Картометрический метод	1	-
209	-	-	720296.75	238918.86	Картометрический метод	1	-
210	-	-	720296.87	238919.08	Картометрический метод	1	-
211	-	-	720296.69	238919.18	Картометрический метод	1	-
212	-	-	720296.57	238918.95	Картометрический метод	1	-
209	-	-	720296.75	238918.86	Картометрический метод	1	-

213	-	-	720521.35	238801.31	Картометрический метод	1	-

2. Сведения о характерных точках границ объекта

Обозначение характерных точек границ	Существующие координаты, м		Измененные (уточненные) координаты, м		Метод определения координат характерной точки	Средняя квадратическая погрешность положения характерной точки (Mt), м	Описание обозначения точки на местности (при наличии)
	X	Y	X	Y			
1	2	3	4	5	6	7	8
214	-	-	720521.47	238801.53	Картометрический метод	1	-
215	-	-	720521.29	238801.62	Картометрический метод	1	-
216	-	-	720521.18	238801.40	Картометрический метод	1	-
213	-	-	720521.35	238801.31	Картометрический метод	1	-
217	-	-	719852.38	239152.09	Картометрический метод	1	-
218	-	-	719852.49	239152.31	Картометрический метод	1	-
219	-	-	719852.32	239152.40	Картометрический метод	1	-
220	-	-	719852.20	239152.18	Картометрический метод	1	-
217	-	-	719852.38	239152.09	Картометрический метод	1	-
221	-	-	719912.77	239120.27	Картометрический метод	1	-
222	-	-	719912.88	239120.50	Картометрический метод	1	-
223	-	-	719912.71	239120.59	Картометрический метод	1	-
224	-	-	719912.59	239120.37	Картометрический метод	1	-
221	-	-	719912.77	239120.27	Картометрический метод	1	-
225	-	-	719969.99	239090.33	Картометрический метод	1	-
226	-	-	719970.10	239090.55	Картометрический метод	1	-
227	-	-	719969.93	239090.65	Картометрический метод	1	-
228	-	-	719969.81	239090.43	Картометрический метод	1	-
225	-	-	719969.99	239090.33	Картометрический метод	1	-
229	-	-	720407.92	238860.62	Картометрический метод	1	-
230	-	-	720408.04	238860.84	Картометрический метод	1	-

231	-	-	720407.86	238860.93	Картометрический метод	1	-
232	-	-	720407.75	238860.71	Картометрический метод	1	-
229	-	-	720407.92	238860.62	Картометрический метод	1	-
233	-	-	720024.43	239061.63	Картометрический метод	1	-

2. Сведения о характерных точках границ объекта

Обозначение характерных точек границ	Существующие координаты, м		Измененные (уточненные) координаты, м		Метод определения координат характерной точки	Средняя квадратическая погрешность положения характерной точки (Mt), м	Описание обозначения точки на местности (при наличии)
	X	Y	X	Y			
1	2	3	4	5	6	7	8
234	-	-	720024.55	239061.85	Картометрический метод	1	-
235	-	-	720024.37	239061.94	Картометрический метод	1	-
236	-	-	720024.25	239061.72	Картометрический метод	1	-
233	-	-	720024.43	239061.63	Картометрический метод	1	-
237	-	-	720075.96	239034.64	Картометрический метод	1	-
238	-	-	720076.07	239034.86	Картометрический метод	1	-
239	-	-	720075.90	239034.95	Картометрический метод	1	-
240	-	-	720075.78	239034.73	Картометрический метод	1	-
237	-	-	720075.96	239034.64	Картометрический метод	1	-
241	-	-	719739.42	239211.09	Картометрический метод	1	-
242	-	-	719739.54	239211.31	Картометрический метод	1	-
243	-	-	719739.36	239211.40	Картометрический метод	1	-
244	-	-	719739.25	239211.18	Картометрический метод	1	-
241	-	-	719739.42	239211.09	Картометрический метод	1	-
245	-	-	719779.00	239190.30	Картометрический метод	1	-
246	-	-	719779.11	239190.52	Картометрический метод	1	-
247	-	-	719778.93	239190.61	Картометрический метод	1	-
248	-	-	719778.82	239190.39	Картометрический метод	1	-

245	-	-	719779.00	239190.30	Картометрический метод	1	-
249	-	-	722132.16	238059.76	Картометрический метод	1	-
250	-	-	722180.38	238099.85	Картометрический метод	1	-
251	-	-	722258.36	238186.45	Картометрический метод	1	-
252	-	-	722287.07	238241.76	Картометрический метод	1	-
253	-	-	722275.64	238317.19	Картометрический метод	1	-
254	-	-	722211.79	238336.22	Картометрический метод	1	-

2. Сведения о характерных точках границ объекта							
Обозначение характерных точек границ	Существующие координаты, м		Измененные (уточненные) координаты, м		Метод определения координат характерной точки	Средняя квадратическая погрешность положения характерной точки (Mt), м	Описание обозначения точки на местности (при наличии)
	X	Y	X	Y			
1	2	3	4	5	6	7	8
255	-	-	722191.18	238356.02	Картометрический метод	1	-
256	-	-	722188.58	238368.61	Картометрический метод	1	-
257	-	-	722186.41	238410.45	Картометрический метод	1	-
258	-	-	722175.42	238421.79	Картометрический метод	1	-
259	-	-	722156.38	238423.55	Картометрический метод	1	-
260	-	-	722120.20	238419.38	Картометрический метод	1	-
261	-	-	722102.20	238423.59	Картометрический метод	1	-
262	-	-	722087.44	238434.01	Картометрический метод	1	-
263	-	-	722074.41	238455.41	Картометрический метод	1	-
264	-	-	722069.38	238486.91	Картометрический метод	1	-
265	-	-	722066.06	238527.79	Картометрический метод	1	-
266	-	-	722063.61	238574.16	Картометрический метод	1	-
267	-	-	722063.46	238616.56	Картометрический метод	1	-
268	-	-	722079.61	238646.94	Картометрический метод	1	-
269	-	-	722099.55	238667.06	Картометрический метод	1	-

270	-	-	722106.06	238669.55	Картометрический метод	1	-
271	-	-	722110.80	238669.87	Картометрический метод	1	-
272	-	-	722110.70	238671.35	Картометрический метод	1	-
273	-	-	722139.04	238682.17	Картометрический метод	1	-
274	-	-	722162.75	238692.03	Картометрический метод	1	-
275	-	-	722180.24	238706.70	Картометрический метод	1	-
276	-	-	722200.20	238729.18	Картометрический метод	1	-
277	-	-	722209.16	238750.22	Картометрический метод	1	-
278	-	-	722212.44	238759.64	Картометрический метод	1	-
279	-	-	722209.50	238778.44	Картометрический метод	1	-

2. Сведения о характерных точках границ объекта

Обозначение характерных точек границ	Существующие координаты, м		Измененные (уточненные) координаты, м		Метод определения координат характерной точки	Средняя квадратическая погрешность положения характерной точки (Mt), м	Описание обозначения точки на местности (при наличии)
	X	Y	X	Y			
1	2	3	4	5	6	7	8
280	-	-	722198.98	238804.57	Картометрический метод	1	-
281	-	-	722183.74	238836.23	Картометрический метод	1	-
282	-	-	722169.15	238858.43	Картометрический метод	1	-
283	-	-	722164.18	238884.60	Картометрический метод	1	-
284	-	-	722172.83	238937.10	Картометрический метод	1	-
285	-	-	722190.62	238970.61	Картометрический метод	1	-
286	-	-	722188.88	239012.25	Картометрический метод	1	-
287	-	-	722064.67	239167.22	Картометрический метод	1	-
288	-	-	722039.77	239289.30	Картометрический метод	1	-
289	-	-	722036.89	239412.26	Картометрический метод	1	-
290	-	-	722049.01	239540.10	Картометрический метод	1	-
291	-	-	722115.77	239642.74	Картометрический метод	1	-

292	-	-	722199.23	239691.15	Картометрический метод	1	-
293	-	-	722162.98	239746.26	Картометрический метод	1	-
294	-	-	722143.83	239774.36	Картометрический метод	1	-
295	-	-	722116.47	239803.61	Картометрический метод	1	-
296	-	-	722086.00	239832.91	Картометрический метод	1	-
297	-	-	722052.49	239864.29	Картометрический метод	1	-
298	-	-	721992.63	239777.36	Картометрический метод	1	-
299	-	-	721985.13	239766.46	Картометрический метод	1	-
300	-	-	721940.45	239737.20	Картометрический метод	1	-
301	-	-	721952.24	239757.76	Картометрический метод	1	-
302	-	-	721967.78	239789.38	Картометрический метод	1	-
303	-	-	721972.37	239799.96	Картометрический метод	1	-
304	-	-	721979.81	239823.77	Картометрический метод	1	-

2. Сведения о характерных точках границ объекта

Обозначение характерных точек границ	Существующие координаты, м		Измененные (уточненные) координаты, м		Метод определения координат характерной точки	Средняя квадратическая погрешность положения характерной точки (Mt), м	Описание обозначения точки на местности (при наличии)
	X	Y	X	Y			
1	2	3	4	5	6	7	8
305	-	-	721979.91	239829.94	Картометрический метод	1	-
306	-	-	721976.80	239860.12	Картометрический метод	1	-
307	-	-	721970.95	239883.25	Картометрический метод	1	-
308	-	-	721951.40	239939.31	Картометрический метод	1	-
309	-	-	721894.43	240115.17	Картометрический метод	1	-
310	-	-	721872.81	240111.32	Картометрический метод	1	-
311	-	-	721811.37	240091.69	Картометрический метод	1	-
312	-	-	721752.37	240067.04	Картометрический метод	1	-
313	-	-	721717.07	240050.45	Картометрический метод	1	-

314	-	-	721682.71	240018.10	Картометрический метод	1	-
315	-	-	721678.30	240012.99	Картометрический метод	1	-
316	-	-	721629.04	239951.86	Картометрический метод	1	-
317	-	-	721597.34	239899.84	Картометрический метод	1	-
318	-	-	721595.50	239898.51	Картометрический метод	1	-
319	-	-	721574.89	239872.72	Картометрический метод	1	-
320	-	-	721550.94	239842.72	Картометрический метод	1	-
321	-	-	721533.85	239827.62	Картометрический метод	1	-
322	-	-	721517.19	239839.91	Картометрический метод	1	-
323	-	-	721453.70	239776.24	Картометрический метод	1	-
324	-	-	721455.49	239775.30	Картометрический метод	1	-
325	-	-	721453.86	239772.99	Картометрический метод	1	-
326	-	-	721469.27	239762.13	Картометрический метод	1	-
327	-	-	721463.92	239757.86	Картометрический метод	1	-
328	-	-	721455.69	239748.95	Картометрический метод	1	-
329	-	-	721443.16	239735.39	Картометрический метод	1	-

2. Сведения о характерных точках границ объекта

Обозначение характерных точек границ	Существующие координаты, м		Измененные (уточненные) координаты, м		Метод определения координат характерной точки	Средняя квадратическая погрешность положения характерной точки (Mt), м	Описание обозначения точки на местности (при наличии)
	X	Y	X	Y			
1	2	3	4	5	6	7	8
330	-	-	721395.42	239702.92	Картометрический метод	1	-
331	-	-	721393.78	239701.81	Картометрический метод	1	-
332	-	-	721302.05	239628.51	Картометрический метод	1	-
333	-	-	721260.45	239610.41	Картометрический метод	1	-
334	-	-	721190.64	239572.01	Картометрический метод	1	-
335	-	-	721152.34	239547.01	Картометрический метод	1	-

336	-	-	721090.11	239487.52	Картометрический метод	1	-
337	-	-	721057.36	239454.82	Картометрический метод	1	-
338	-	-	721049.60	239446.39	Картометрический метод	1	-
339	-	-	721047.97	239444.69	Картометрический метод	1	-
340	-	-	721018.16	239411.66	Картометрический метод	1	-
341	-	-	720959.71	239362.04	Картометрический метод	1	-
342	-	-	720954.57	239360.07	Картометрический метод	1	-
343	-	-	720949.56	239355.92	Картометрический метод	1	-
344	-	-	720933.47	239351.80	Картометрический метод	1	-
345	-	-	720908.92	239342.20	Картометрический метод	1	-
346	-	-	720902.23	239342.16	Картометрический метод	1	-
347	-	-	720897.22	239333.87	Картометрический метод	1	-
348	-	-	720827.98	239218.68	Картометрический метод	1	-
349	-	-	720824.96	239337.71	Картометрический метод	1	-
350	-	-	720826.49	239349.57	Картометрический метод	1	-
351	-	-	720519.02	239393.65	Картометрический метод	1	-
352	-	-	720493.09	239248.29	Картометрический метод	1	-
353	-	-	720576.91	239016.85	Картометрический метод	1	-
354	-	-	720691.50	238849.21	Картометрический метод	1	-

2. Сведения о характерных точках границ объекта

Обозначение характерных точек границ	Существующие координаты, м		Измененные (уточненные) координаты, м		Метод определения координат характерной точки	Средняя квадратическая погрешность положения характерной точки (Mt), м	Описание обозначения точки на местности (при наличии)
	X	Y	X	Y			
1	2	3	4	5	6	7	8
355	-	-	720673.59	238835.87	Картометрический метод	1	-
356	-	-	720444.23	238652.43	Картометрический метод	1	-
357	-	-	720283.39	238518.05	Картометрический метод	1	-

358	-	-	720166.71	238416.38	Картометрический метод	1	-
359	-	-	720112.96	238382.11	Картометрический метод	1	-
360	-	-	720097.23	238373.73	Картометрический метод	1	-
361	-	-	720032.26	238408.15	Картометрический метод	1	-
362	-	-	719991.81	238474.28	Картометрический метод	1	-
363	-	-	719682.03	238312.22	Картометрический метод	1	-
364	-	-	719651.34	238384.34	Картометрический метод	1	-
365	-	-	719565.91	238343.67	Картометрический метод	1	-
366	-	-	719476.32	238299.79	Картометрический метод	1	-
367	-	-	719369.55	238246.28	Картометрический метод	1	-
368	-	-	719363.44	238256.58	Картометрический метод	1	-
369	-	-	719273.50	238211.65	Картометрический метод	1	-
370	-	-	719026.34	238026.70	Картометрический метод	1	-
371	-	-	719027.55	238025.07	Картометрический метод	1	-
372	-	-	719026.13	238024.00	Картометрический метод	1	-
373	-	-	719127.76	237889.99	Картометрический метод	1	-
374	-	-	719136.11	237878.73	Картометрический метод	1	-
375	-	-	719136.21	237878.84	Картометрический метод	1	-
376	-	-	719138.48	237875.85	Картометрический метод	1	-
377	-	-	719169.42	237917.09	Картометрический метод	1	-
378	-	-	719169.44	237917.11	Картометрический метод	1	-
379	-	-	719169.50	237917.19	Картометрический метод	1	-

2. Сведения о характерных точках границ объекта

Обозначение характерных точек границ	Существующие координаты, м		Измененные (уточненные) координаты, м		Метод определения координат характерной точки	Средняя квадратическая погрешность положения характерной точки (Mt), м	Описание обозначения точки на местности (при наличии)
	X	Y	X	Y			
1	2	3	4	5	6	7	8

380	-	-	719169.51	237917.19	Картометрический метод	1	-
381	-	-	719169.53	237917.17	Картометрический метод	1	-
382	-	-	719170.48	237916.46	Картометрический метод	1	-
383	-	-	719170.34	237916.27	Картометрический метод	1	-
384	-	-	719175.25	237910.86	Картометрический метод	1	-
385	-	-	719180.61	237903.81	Картометрический метод	1	-
386	-	-	719260.24	237964.31	Картометрический метод	1	-
387	-	-	719258.97	237965.98	Картометрический метод	1	-
388	-	-	719335.24	238025.78	Картометрический метод	1	-
389	-	-	719365.17	238006.67	Картометрический метод	1	-
390	-	-	719382.50	237981.94	Картометрический метод	1	-
391	-	-	719661.02	237584.60	Картометрический метод	1	-
392	-	-	719716.97	237596.70	Картометрический метод	1	-
393	-	-	719731.07	237599.75	Картометрический метод	1	-
394	-	-	719793.41	237603.72	Картометрический метод	1	-
395	-	-	719814.71	237605.83	Картометрический метод	1	-
396	-	-	719867.81	237635.35	Картометрический метод	1	-
397	-	-	719927.53	237668.56	Картометрический метод	1	-
398	-	-	719929.49	237668.09	Картометрический метод	1	-
399	-	-	719932.61	237669.82	Картометрический метод	1	-
400	-	-	720062.82	237636.27	Картометрический метод	1	-
401	-	-	720104.53	237626.32	Картометрический метод	1	-
402	-	-	720250.37	237792.30	Картометрический метод	1	-
403	-	-	720407.60	237857.34	Картометрический метод	1	-
404	-	-	720438.02	237872.55	Картометрический метод	1	-

2. Сведения о характерных точках границ объекта

Обозначение характерных точек границ	Существующие координаты, м	Измененные (уточненные) координаты, м	Метод определения	Средняя квадратическая погрешность	Описание обозначения точки на
--	-------------------------------	---	----------------------	--	-------------------------------------

	X	Y	X	Y	координат характерной точки	положения характерной точки (Mt), м	местности (при наличии)
1	2	3	4	5	6	7	8
405	-	-	720464.85	237885.96	Картометричес кий метод	1	-
406	-	-	720491.69	237899.38	Картометричес кий метод	1	-
407	-	-	720543.95	237925.50	Картометричес кий метод	1	-
408	-	-	720566.59	237935.08	Картометричес кий метод	1	-
409	-	-	720573.07	237937.82	Картометричес кий метод	1	-
410	-	-	720600.75	237949.53	Картометричес кий метод	1	-
411	-	-	720613.02	237954.72	Картометричес кий метод	1	-
412	-	-	720624.28	237959.48	Картометричес кий метод	1	-
413	-	-	720629.73	237961.78	Картометричес кий метод	1	-
414	-	-	720631.77	237962.65	Картометричес кий метод	1	-
415	-	-	720656.09	237972.94	Картометричес кий метод	1	-
416	-	-	720683.76	237984.64	Картометричес кий метод	1	-
417	-	-	720695.96	237989.80	Картометричес кий метод	1	-
418	-	-	720873.09	238074.73	Картометричес кий метод	1	-
419	-	-	720960.52	238087.09	Картометричес кий метод	1	-
420	-	-	721002.10	238088.52	Картометричес кий метод	1	-
421	-	-	721175.95	238090.89	Картометричес кий метод	1	-
422	-	-	721268.65	237974.81	Картометричес кий метод	1	-
423	-	-	721268.17	237974.25	Картометричес кий метод	1	-
424	-	-	721272.05	237970.56	Картометричес кий метод	1	-
425	-	-	721319.08	237913.41	Картометричес кий метод	1	-
426	-	-	721450.05	237903.45	Картометричес кий метод	1	-
427	-	-	721488.01	237912.94	Картометричес кий метод	1	-
428	-	-	721614.24	237925.28	Картометричес кий метод	1	-
429	-	-	721688.92	237948.68	Картометричес кий метод	1	-

2. Сведения о характерных точках границ объекта							
Обозначение характерных точек границ	Существующие координаты, м		Измененные (уточненные) координаты, м		Метод определения координат характерной точки	Средняя квадратическая погрешность положения характерной точки (Mt), м	Описание обозначения точки на местности (при наличии)
	X	Y	X	Y			
1	2	3	4	5	6	7	8
430	-	-	721736.71	237847.76	Картометрический метод	1	-
431	-	-	721792.99	237881.75	Картометрический метод	1	-
432	-	-	721876.37	237862.39	Картометрический метод	1	-
433	-	-	721982.43	237947.93	Картометрический метод	1	-
434	-	-	722115.82	238059.57	Картометрический метод	1	-
249	-	-	722132.16	238059.76	Картометрический метод	1	-
435	-	-	722016.63	238678.51	Картометрический метод	1	-
436	-	-	721989.42	238677.01	Картометрический метод	1	-
437	-	-	721992.83	238695.07	Картометрический метод	1	-
438	-	-	721993.95	238701.00	Картометрический метод	1	-
439	-	-	721994.53	238704.09	Картометрический метод	1	-
440	-	-	722007.72	238706.05	Картометрический метод	1	-
441	-	-	722012.04	238705.68	Картометрический метод	1	-
442	-	-	722011.63	238716.48	Картометрический метод	1	-
443	-	-	722011.41	238722.28	Картометрический метод	1	-
444	-	-	722010.57	238744.41	Картометрический метод	1	-
445	-	-	722018.59	238745.21	Картометрический метод	1	-
446	-	-	722024.59	238745.80	Картометрический метод	1	-
447	-	-	722034.94	238746.83	Картометрический метод	1	-
448	-	-	722035.61	238736.09	Картометрический метод	1	-
449	-	-	722096.72	238739.79	Картометрический метод	1	-
450	-	-	722099.10	238707.26	Картометрический метод	1	-
451	-	-	722058.42	238689.85	Картометрический метод	1	-
452	-	-	722051.13	238680.40	Картометрический метод	1	-

453	-	-	722022.69	238678.84	Картометрический метод	1	-
-----	---	---	-----------	-----------	------------------------	---	---

2. Сведения о характерных точках границ объекта

Обозначение характерных точек границ	Существующие координаты, м		Измененные (уточненные) координаты, м		Метод определения координат характерной точки	Средняя квадратическая погрешность положения характерной точки (Mt), м	Описание обозначения точки на местности (при наличии)
	X	Y	X	Y			
1	2	3	4	5	6	7	8
435	-	-	722016.63	238678.51	Картометрический метод	1	-
454	-	-	719254.65	238005.28	Картометрический метод	1	-
455	-	-	719259.28	238011.40	Картометрический метод	1	-
456	-	-	719260.90	238010.23	Картометрический метод	1	-
457	-	-	719256.14	238003.30	Картометрический метод	1	-
458	-	-	719247.82	238000.37	Картометрический метод	1	-
459	-	-	719247.11	238002.24	Картометрический метод	1	-
454	-	-	719254.65	238005.28	Картометрический метод	1	-
460	-	-	720024.31	238385.21	Картометрический метод	1	-
461	-	-	720025.44	238382.87	Картометрический метод	1	-
462	-	-	720023.10	238381.74	Картометрический метод	1	-
463	-	-	720021.97	238384.08	Картометрический метод	1	-
460	-	-	720024.31	238385.21	Картометрический метод	1	-
464	-	-	719369.87	238059.79	Картометрический метод	1	-
465	-	-	719370.89	238057.62	Картометрический метод	1	-
466	-	-	719368.71	238056.60	Картометрический метод	1	-
467	-	-	719367.70	238058.77	Картометрический метод	1	-
464	-	-	719369.87	238059.79	Картометрический метод	1	-
468	-	-	720053.49	238386.05	Картометрический метод	1	-
469	-	-	720057.90	238381.27	Картометрический метод	1	-
470	-	-	720053.12	238376.86	Картометрический метод	1	-

471	-	-	720048.71	238381.64	Картометрический метод	1	-
468	-	-	720053.49	238386.05	Картометрический метод	1	-
472	-	-	719359.45	238071.13	Картометрический метод	1	-
473	-	-	719360.55	238068.78	Картометрический метод	1	-

2. Сведения о характерных точках границ объекта

Обозначение характерных точек границ	Существующие координаты, м		Измененные (уточненные) координаты, м		Метод определения координат характерной точки	Средняя квадратическая погрешность положения характерной точки (Mt), м	Описание обозначения точки на местности (при наличии)
	X	Y	X	Y			
1	2	3	4	5	6	7	8
474	-	-	719358.20	238067.67	Картометрический метод	1	-
475	-	-	719357.09	238070.02	Картометрический метод	1	-
472	-	-	719359.45	238071.13	Картометрический метод	1	-
476	-	-	720029.96	238371.43	Картометрический метод	1	-
477	-	-	720036.85	238374.80	Картометрический метод	1	-
478	-	-	720037.77	238373.08	Картометрический метод	1	-
479	-	-	720031.28	238369.46	Картометрический метод	1	-
480	-	-	720025.16	238364.11	Картометрический метод	1	-
481	-	-	720023.82	238365.53	Картометрический метод	1	-
476	-	-	720029.96	238371.43	Картометрический метод	1	-
482	-	-	719471.25	238124.10	Картометрический метод	1	-
483	-	-	719472.36	238121.74	Картометрический метод	1	-
484	-	-	719470.01	238120.64	Картометрический метод	1	-
485	-	-	719468.90	238122.99	Картометрический метод	1	-
482	-	-	719471.25	238124.10	Картометрический метод	1	-
486	-	-	719911.12	238331.19	Картометрический метод	1	-
487	-	-	719912.23	238328.83	Картометрический метод	1	-
488	-	-	719909.87	238327.73	Картометрический метод	1	-

489	-	-	719908.77	238330.08	Картометрический метод	1	-
486	-	-	719911.12	238331.19	Картометрический метод	1	-
490	-	-	719510.94	238126.03	Картометрический метод	1	-
491	-	-	719511.96	238123.86	Картометрический метод	1	-
492	-	-	719509.79	238122.84	Картометрический метод	1	-
493	-	-	719508.77	238125.01	Картометрический метод	1	-
490	-	-	719510.94	238126.03	Картометрический метод	1	-

2. Сведения о характерных точках границ объекта

Обозначение характерных точек границ	Существующие координаты, м		Измененные (уточненные) координаты, м		Метод определения координат характерной точки	Средняя квадратическая погрешность положения характерной точки (Mt), м	Описание обозначения точки на местности (при наличии)
	X	Y	X	Y			
1	2	3	4	5	6	7	8
494	-	-	719919.03	238318.05	Картометрический метод	1	-
495	-	-	719920.04	238315.88	Картометрический метод	1	-
496	-	-	719917.87	238314.86	Картометрический метод	1	-
497	-	-	719916.85	238317.03	Картометрический метод	1	-
494	-	-	719919.03	238318.05	Картометрический метод	1	-
498	-	-	719647.00	238190.36	Картометрический метод	1	-
499	-	-	719648.02	238188.19	Картометрический метод	1	-
500	-	-	719645.84	238187.17	Картометрический метод	1	-
501	-	-	719644.83	238189.35	Картометрический метод	1	-
498	-	-	719647.00	238190.36	Картометрический метод	1	-
502	-	-	719809.12	238282.90	Картометрический метод	1	-
503	-	-	719810.02	238280.99	Картометрический метод	1	-
504	-	-	719807.67	238279.88	Картометрический метод	1	-
505	-	-	719806.83	238281.65	Картометрический метод	1	-
502	-	-	719809.12	238282.90	Картометрический метод	1	-

506	-	-	719782.48	238251.32	Картометрический метод	1	-
507	-	-	719780.31	238250.31	Картометрический метод	1	-
508	-	-	719779.29	238252.48	Картометрический метод	1	-
509	-	-	719781.47	238253.50	Картометрический метод	1	-
506	-	-	719782.48	238251.32	Картометрический метод	1	-
510	-	-	721897.56	238850.28	Картометрический метод	1	-
511	-	-	721872.99	238842.85	Картометрический метод	1	-
512	-	-	721873.87	238838.92	Картометрический метод	1	-
513	-	-	721870.60	238837.66	Картометрический метод	1	-
514	-	-	721866.87	238836.22	Картометрический метод	1	-

2. Сведения о характерных точках границ объекта

Обозначение характерных точек границ	Существующие координаты, м		Измененные (уточненные) координаты, м		Метод определения координат характерной точки	Средняя квадратическая погрешность положения характерной точки (Mt), м	Описание обозначения точки на местности (при наличии)
	X	Y	X	Y			
1	2	3	4	5	6	7	8
515	-	-	721864.45	238835.28	Картометрический метод	1	-
516	-	-	721860.79	238833.87	Картометрический метод	1	-
517	-	-	721837.60	238819.95	Картометрический метод	1	-
518	-	-	721827.48	238815.59	Картометрический метод	1	-
519	-	-	721731.68	238763.53	Картометрический метод	1	-
520	-	-	721695.53	238750.93	Картометрический метод	1	-
521	-	-	721681.00	238748.58	Картометрический метод	1	-
522	-	-	721676.60	238747.86	Картометрический метод	1	-
523	-	-	721667.12	238746.48	Картометрический метод	1	-
524	-	-	721661.15	238745.63	Картометрический метод	1	-
525	-	-	721651.47	238743.51	Картометрический метод	1	-
526	-	-	721653.09	238738.01	Картометрический метод	1	-

527	-	-	721644.55	238735.52	Картометрический метод	1	-
528	-	-	721635.60	238732.46	Картометрический метод	1	-
529	-	-	721631.51	238731.14	Картометрический метод	1	-
530	-	-	721627.26	238729.55	Картометрический метод	1	-
531	-	-	721614.81	238725.29	Картометрический метод	1	-
532	-	-	721615.48	238723.03	Картометрический метод	1	-
533	-	-	721585.82	238712.69	Картометрический метод	1	-
534	-	-	721560.14	238708.25	Картометрический метод	1	-
535	-	-	721510.96	238696.34	Картометрический метод	1	-
536	-	-	721534.75	238553.55	Картометрический метод	1	-
537	-	-	721456.69	238522.94	Картометрический метод	1	-
538	-	-	721384.09	238499.93	Картометрический метод	1	-
539	-	-	721353.54	238485.69	Картометрический метод	1	-

2. Сведения о характерных точках границ объекта

Обозначение характерных точек границ	Существующие координаты, м		Измененные (уточненные) координаты, м		Метод определения координат характерной точки	Средняя квадратическая погрешность положения характерной точки (Mt), м	Описание обозначения точки на местности (при наличии)
	X	Y	X	Y			
1	2	3	4	5	6	7	8
540	-	-	721204.01	238506.58	Картометрический метод	1	-
541	-	-	721078.50	238753.09	Картометрический метод	1	-
542	-	-	721190.72	238861.52	Картометрический метод	1	-
543	-	-	721263.09	238909.21	Картометрический метод	1	-
544	-	-	721354.91	238959.99	Картометрический метод	1	-
545	-	-	721493.24	239008.38	Картометрический метод	1	-
546	-	-	721556.11	239029.98	Картометрический метод	1	-
547	-	-	721583.86	239049.67	Картометрический метод	1	-
548	-	-	721612.10	239064.14	Картометрический метод	1	-

549	-	-	721645.85	239072.92	Картометрический метод	1	-
550	-	-	721648.93	239089.77	Картометрический метод	1	-
551	-	-	721661.45	239101.16	Картометрический метод	1	-
552	-	-	721704.16	239099.50	Картометрический метод	1	-
553	-	-	721904.59	239171.39	Картометрический метод	1	-
554	-	-	721913.19	238840.88	Картометрический метод	1	-
555	-	-	721898.87	238840.17	Картометрический метод	1	-
510	-	-	721897.56	238850.28	Картометрический метод	1	-
556	-	-	721525.71	238730.82	Картометрический метод	1	-
557	-	-	721525.96	238725.64	Картометрический метод	1	-
558	-	-	721521.06	238725.26	Картометрический метод	1	-
559	-	-	721518.07	238725.19	Картометрический метод	1	-
560	-	-	721518.85	238699.43	Картометрический метод	1	-
561	-	-	721533.70	238705.54	Картометрический метод	1	-
562	-	-	721547.41	238709.36	Картометрический метод	1	-
563	-	-	721549.98	238718.80	Картометрический метод	1	-

2. Сведения о характерных точках границ объекта

Обозначение характерных точек границ	Существующие координаты, м		Измененные (уточненные) координаты, м		Метод определения координат характерной точки	Средняя квадратическая погрешность положения характерной точки (Mt), м	Описание обозначения точки на местности (при наличии)
	X	Y	X	Y			
1	2	3	4	5	6	7	8
564	-	-	721565.79	238724.15	Картометрический метод	1	-
565	-	-	721565.44	238725.42	Картометрический метод	1	-
566	-	-	721577.29	238727.93	Картометрический метод	1	-
567	-	-	721586.24	238731.25	Картометрический метод	1	-
568	-	-	721572.46	238764.55	Картометрический метод	1	-
569	-	-	721538.88	238745.01	Картометрический метод	1	-

570	-	-	721539.48	238737.63	Картометрический метод	1	-
571	-	-	721529.82	238733.14	Картометрический метод	1	-
556	-	-	721525.71	238730.82	Картометрический метод	1	-
572	-	-	721730.80	238855.84	Картометрический метод	1	-
573	-	-	721738.63	238840.02	Картометрический метод	1	-
574	-	-	721758.94	238851.36	Картометрический метод	1	-
575	-	-	721764.86	238853.98	Картометрический метод	1	-
576	-	-	721763.67	238856.81	Картометрический метод	1	-
577	-	-	721757.68	238870.42	Картометрический метод	1	-
578	-	-	721757.42	238870.90	Картометрический метод	1	-
579	-	-	721741.76	238862.35	Картометрический метод	1	-
580	-	-	721736.25	238859.56	Картометрический метод	1	-
581	-	-	721731.24	238856.74	Картометрический метод	1	-
572	-	-	721730.80	238855.84	Картометрический метод	1	-
582	-	-	721782.01	238830.48	Картометрический метод	1	-
583	-	-	721753.39	238817.04	Картометрический метод	1	-
584	-	-	721759.86	238804.67	Картометрический метод	1	-
585	-	-	721788.45	238815.95	Картометрический метод	1	-
582	-	-	721782.01	238830.48	Картометрический метод	1	-

2. Сведения о характерных точках границ объекта

Обозначение характерных точек границ	Существующие координаты, м		Измененные (уточненные) координаты, м		Метод определения координат характерной точки	Средняя квадратическая погрешность положения характерной точки (Mt), м	Описание обозначения точки на местности (при наличии)
	X	Y	X	Y			
1	2	3	4	5	6	7	8
586	-	-	721770.50	238856.46	Картометрический метод	1	-
587	-	-	721798.77	238870.90	Картометрический метод	1	-
588	-	-	721790.80	238889.39	Картометрический метод	1	-

589	-	-	721785.16	238888.80	Картометрический метод	1	-
590	-	-	721775.90	238885.99	Картометрический метод	1	-
591	-	-	721768.15	238882.75	Картометрический метод	1	-
592	-	-	721765.55	238888.20	Картометрический метод	1	-
593	-	-	721757.30	238884.32	Картометрический метод	1	-
594	-	-	721768.81	238860.02	Картометрический метод	1	-
586	-	-	721770.50	238856.46	Картометрический метод	1	-
595	-	-	721791.36	238817.71	Картометрический метод	1	-
596	-	-	721793.28	238818.60	Картометрический метод	1	-
597	-	-	721800.28	238821.77	Картометрический метод	1	-
598	-	-	721816.15	238835.56	Картометрический метод	1	-
599	-	-	721822.27	238839.34	Картометрический метод	1	-
600	-	-	721816.28	238850.11	Картометрический метод	1	-
601	-	-	721815.38	238850.81	Картометрический метод	1	-
602	-	-	721786.69	238831.26	Картометрический метод	1	-
603	-	-	721788.71	238828.56	Картометрический метод	1	-
604	-	-	721787.14	238826.48	Картометрический метод	1	-
595	-	-	721791.36	238817.71	Картометрический метод	1	-
605	-	-	721896.02	239058.47	Картометрический метод	1	-
606	-	-	721891.59	239057.84	Картометрический метод	1	-
607	-	-	721878.87	239055.58	Картометрический метод	1	-
608	-	-	721876.05	239055.00	Картометрический метод	1	-

2. Сведения о характерных точках границ объекта

Обозначение характерных точек границ	Существующие координаты, м		Измененные (уточненные) координаты, м		Метод определения координат характерной точки	Средняя квадратическая погрешность положения характерной точки (Mt), м	Описание обозначения точки на местности (при наличии)
	X	Y	X	Y			
1	2	3	4	5	6	7	8

609	-	-	721876.94	239049.60	Картометрический метод	1	-
610	-	-	721879.99	239033.61	Картометрический метод	1	-
611	-	-	721881.62	239033.93	Картометрический метод	1	-
612	-	-	721881.84	239032.80	Картометрический метод	1	-
613	-	-	721893.96	239035.15	Картометрический метод	1	-
614	-	-	721893.75	239036.28	Картометрический метод	1	-
615	-	-	721898.86	239037.26	Картометрический метод	1	-
605	-	-	721896.02	239058.47	Картометрический метод	1	-

3. Сведения о характерных точках части (частей) границы объекта

Обозначение характерных точек части границы	Существующие координаты, м		Измененные (уточненные) координаты, м		Метод определения координат характерной точки	Средняя квадратическая погрешность положения характерной точки (Mt), м	Описание обозначения точки на местности (при наличии)
	X	Y	X	Y			
1	2	3	4	5	6	7	8
-	-	-	-	-	-	-	

ТЕКСТОВОЕ ОПИСАНИЕ

местоположения границ населенных пунктов, территориальных зон

Прохождение границы		Описание прохождения границы
от точки	до точки	
1	2	3
-	-	-

ГРАФИЧЕСКОЕ ОПИСАНИЕ

местоположения границ населенных пунктов, территориальных зон, особо охраняемых природных территорий, зон с особыми условиями использования территории

Населенный пункт Тульская область, Щекинский район, МО Яснополянское, с. Головеньки

(наименование объекта, местоположение границ которого описано (далее - объект))		
Раздел 1		
Сведения об объекте		
№ п/п	Характеристики объекта	Описание характеристик
1	2	3
1.	Местоположение объекта	Тульская область, р-н Щекинский, МО Яснополянское, село Головеньки
2.	Площадь объекта +/- величина погрешности определения площади (Р +/- Дельта Р)	1083003 +/- 1955 м ²
3.	Иные характеристики объекта	-

Раздел 2					
Сведения о местоположении границ объекта					
1. Система координат -					
2. Сведения о характерных точках границ объекта					
Обозначение характерных точек границ	Координаты, м		Метод определения координат характерной точки	Средняя квадратическая погрешность положения характерной точки (Mt), м	Описание обозначения точки на местности (при наличии)
	X	Y			
1	2	3	4	5	6
-	-	-	-	-	-
3. Сведения о характерных точках части (частей) границы объекта					
Обозначение характерных точек части границы	Координаты, м		Метод определения координат характерной точки	Средняя квадратическая погрешность положения характерной точки (Mt), м	Описание обозначения точки на местности (при наличии)
	X	Y			
1	2	3	4	5	6
-	-	-	-	-	-

Раздел 3					
Сведения о местоположении измененных (уточненных) границ объекта					

1. Система координат МСК-71.1							
2. Сведения о характерных точках границ объекта							
Обозначение характерных точек границ	Существующие координаты, м		Измененные (уточненные) координаты, м		Метод определения координат характерной точки	Средняя квадратическая погрешность положения характерной точки (Mt), м	Описание обозначения точки на местности (при наличии)
	X	Y	X	Y			
1	2	3	4	5	6	7	8
1	727417.58	247404.76	727417.58	247404.76	Картометрический метод	1	-
2	727494.82	247566.74	727494.82	247566.74	Картометрический метод	1	-
3	727544.73	247697.43	727544.73	247697.43	Картометрический метод	1	-
4	727596.64	247677.61	727560.79	247739.47	Картометрический метод	1	-
5	727612.69	247719.65	727575.66	247781.94	Картометрический метод	1	-
6	727627.57	247762.14	727689.86	248108.17	Картометрический метод	1	-
7	727575.66	247781.94	727720.58	248245.19	Картометрический метод	1	-
8	727689.86	248108.17	727708.60	248266.45	Картометрический метод	1	-
9	727720.58	248245.19	727701.60	248292.88	Картометрический метод	1	-
10	727708.60	248266.45	727702.31	248327.76	Картометрический метод	1	-
11	727701.60	248292.88	727695.43	248337.74	Картометрический метод	1	-
12	727702.31	248327.76	727687.36	248339.87	Картометрический метод	1	-
13	727695.43	248337.74	727681.43	248332.73	Картометрический метод	1	-
14	727687.36	248339.87	727672.89	248284.12	Картометрический метод	1	-
15	727681.43	248332.73	727662.45	248262.04	Картометрический метод	1	-
16	727672.89	248284.12	727648.21	248255.18	Картометрический метод	1	-
17	727662.45	248262.04	727610.25	248261.80	Картометрический метод	1	-
18	727648.21	248255.18	727584.87	248282.44	Картометрический метод	1	-
19	727610.25	248261.80	727535.31	248298.95	Картометрический метод	1	-
20	727584.87	248282.44	727546.77	248315.74	Картометрический метод	1	-
21	727535.31	248298.95	727501.83	248354.42	Картометрический метод	1	-
22	727546.77	248315.74	727475.30	248318.94	Картометрический метод	1	-

2. Сведения о характерных точках границ объекта							
Обозначение характерных точек границ	Существующие координаты, м		Измененные (уточненные) координаты, м		Метод определения координат характерной точки	Средняя квадратическая погрешность положения характерной точки (Mt), м	Описание обозначения точки на местности (при наличии)
	X	Y	X	Y			
1	2	3	4	5	6	7	8
23	727501.83	248354.42	727372.79	248353.09	Картометричес кий метод	1	-
24	727475.30	248318.94	727329.52	248269.57	Картометричес кий метод	1	-
25	727372.79	248353.09	727175.06	248318.23	Картометричес кий метод	1	-
26	727329.52	248269.57	727151.90	248291.02	Картометричес кий метод	1	-
27	727175.06	248318.23	727076.23	248320.26	Картометричес кий метод	1	-
28	727151.90	248291.02	727075.75	248320.46	Картометричес кий метод	1	-
29	727076.23	248320.26	727077.31	248319.86	Картометричес кий метод	1	-
30	727075.75	248320.46	727086.24	248353.32	Картометричес кий метод	1	-
31	727077.31	248319.86	726996.34	248388.66	Картометричес кий метод	1	-
32	727086.24	248353.32	727004.19	248355.12	Картометричес кий метод	1	-
33	726996.34	248388.66	726972.95	248399.90	Картометричес кий метод	1	-
34	727004.19	248355.12	726971.49	248448.80	Картометричес кий метод	1	-
35	726972.95	248399.90	726984.05	248524.08	Картометричес кий метод	1	-
36	726971.49	248448.80	726822.32	248330.89	Картометричес кий метод	1	-
37	726984.05	248524.08	726807.36	248314.46	Картометричес кий метод	1	-
38	726822.32	248330.89	726800.86	248306.74	Картометричес кий метод	1	-
39	726807.36	248314.46	726786.31	248291.17	Картометричес кий метод	1	-
40	726800.86	248306.74	726779.36	248283.70	Картометричес кий метод	1	-
41	726786.31	248291.17	726742.28	248239.23	Картометричес кий метод	1	-
42	726779.36	248283.70	726665.92	248164.64	Картометричес кий метод	1	-
43	726742.28	248239.23	726515.09	247986.33	Картометричес кий метод	1	-
44	726665.92	248164.64	726579.39	247872.05	Картометричес кий метод	1	-
45	726515.09	247986.33	726625.99	247716.75	Картометричес кий метод	1	-
46	726579.39	247872.05	726596.91	247708.21	Картометричес кий метод	1	-

47	726625.99	247716.75	726584.67	247690.82	Картометрический метод	1	-
----	-----------	-----------	-----------	-----------	------------------------	---	---

2. Сведения о характерных точках границ объекта

Обозначение характерных точек границ	Существующие координаты, м		Измененные (уточненные) координаты, м		Метод определения координат характерной точки	Средняя квадратическая погрешность положения характерной точки (Mt), м	Описание обозначения точки на местности (при наличии)
	X	Y	X	Y			
1	2	3	4	5	6	7	8
48	726596.91	247708.21	726535.37	247597.76	Картометрический метод	1	-
49	726584.67	247690.82	726507.66	247547.30	Картометрический метод	1	-
50	726535.37	247597.76	726452.59	247469.31	Картометрический метод	1	-
51	726507.66	247547.30	726474.23	247448.07	Картометрический метод	1	-
52	726452.59	247469.31	726545.85	247364.19	Картометрический метод	1	-
53	726474.23	247448.07	726569.02	247310.96	Картометрический метод	1	-
54	726545.85	247364.19	726575.47	247274.97	Картометрический метод	1	-
55	726569.02	247310.96	726716.82	247134.46	Картометрический метод	1	-
56	726575.47	247274.97	726746.96	247167.13	Картометрический метод	1	-
57	726716.82	247134.46	726788.55	247211.41	Картометрический метод	1	-
58	726746.96	247167.13	726798.67	247220.23	Картометрический метод	1	-
59	726788.55	247211.41	726820.80	247231.85	Картометрический метод	1	-
60	726798.67	247220.23	726845.76	247232.49	Картометрический метод	1	-
61	726820.80	247231.85	726907.63	247230.57	Картометрический метод	1	-
62	726845.76	247232.49	726925.59	247230.33	Картометрический метод	1	-
63	726907.63	247230.57	726965.32	247216.74	Картометрический метод	1	-
64	726925.59	247230.33	726987.19	247210.45	Картометрический метод	1	-
65	726965.32	247216.74	727004.62	247208.21	Картометрический метод	1	-
66	726987.19	247210.45	727044.69	247217.54	Картометрический метод	1	-
67	727004.62	247208.21	727093.81	247230.81	Картометрический метод	1	-
68	727044.69	247217.54	727099.55	247213.74	Картометрический метод	1	-

69	727093.81	247230.81	727168.57	247223.68	Картометрический метод	1	-
70	727099.55	247213.74	727193.64	247231.29	Картометрический метод	1	-
71	727168.57	247223.68	727204.36	247239.98	Картометрический метод	1	-
72	727193.64	247231.29	727281.61	247187.37	Картометрический метод	1	-

2. Сведения о характерных точках границ объекта							
Обозначение характерных точек границ	Существующие координаты, м		Измененные (уточненные) координаты, м		Метод определения координат характерной точки	Средняя квадратическая погрешность положения характерной точки (Mt), м	Описание обозначения точки на местности (при наличии)
	X	Y	X	Y			
1	2	3	4	5	6	7	8
73	727204.36	247239.98	727305.48	247223.98	Картометрический метод	1	-
74	727281.61	247187.37	727329.95	247264.13	Картометрический метод	1	-
75	727305.48	247223.98	727290.39	247294.71	Картометрический метод	1	-
76	727329.95	247264.13	727330.40	247317.29	Картометрический метод	1	-
77	727290.39	247294.71	727330.83	247316.79	Картометрический метод	1	-
78	727330.40	247317.29	727332.45	247319.09	Картометрический метод	1	-
79	727330.83	247316.79	-	-	Картометрический метод	1	-
80	727332.45	247319.09	-	-	Картометрический метод	1	-
1	727417.58	247404.76	727417.58	247404.76	Картометрический метод	1	-
81	726815.48	247538.23	726815.48	247538.23	Картометрический метод	1	-
82	726812.54	247540.95	726812.54	247540.95	Картометрический метод	1	-
83	726815.25	247543.87	726815.25	247543.87	Картометрический метод	1	-
84	726818.18	247541.15	726818.18	247541.15	Картометрический метод	1	-
81	726815.48	247538.23	726815.48	247538.23	Картометрический метод	1	-
85	727042.09	248212.09	727042.09	248212.09	Картометрический метод	1	-
86	727042.07	248211.89	727042.07	248211.89	Картометрический метод	1	-
87	727041.82	248211.91	727041.82	248211.91	Картометрический метод	1	-
88	727038.32	248212.19	727038.32	248212.19	Картометрический метод	1	-

89	727038.04	248212.21	727038.04	248212.21	Картометрический метод	1	-
90	727038.06	248212.41	727038.06	248212.41	Картометрический метод	1	-
91	727038.34	248212.39	727038.34	248212.39	Картометрический метод	1	-
92	727041.84	248212.11	727041.84	248212.11	Картометрический метод	1	-
85	727042.09	248212.09	727042.09	248212.09	Картометрический метод	1	-
93	727009.91	248268.00	727009.91	248268.00	Картометрический метод	1	-
94	727009.79	248268.16	727009.79	248268.16	Картометрический метод	1	-

2. Сведения о характерных точках границ объекта

Обозначение характерных точек границ	Существующие координаты, м		Измененные (уточненные) координаты, м		Метод определения координат характерной точки	Средняя квадратическая погрешность положения характерной точки (Mt), м	Описание обозначения точки на местности (при наличии)
	X	Y	X	Y			
1	2	3	4	5	6	7	8
95	727009.99	248268.31	727009.99	248268.31	Картометрический метод	1	-
96	727012.54	248270.27	727012.54	248270.27	Картометрический метод	1	-
97	727012.76	248270.44	727012.76	248270.44	Картометрический метод	1	-
98	727012.88	248270.28	727012.88	248270.28	Картометрический метод	1	-
99	727012.66	248270.11	727012.66	248270.11	Картометрический метод	1	-
100	727010.11	248268.15	727010.11	248268.15	Картометрический метод	1	-
93	727009.91	248268.00	727009.91	248268.00	Картометрический метод	1	-
101	726938.28	247938.27	726938.28	247938.27	Картометрический метод	1	-
102	726938.13	247938.14	726938.13	247938.14	Картометрический метод	1	-
103	726937.97	247938.33	726937.97	247938.33	Картометрический метод	1	-
104	726935.97	247940.66	726935.97	247940.66	Картометрический метод	1	-
105	726935.79	247940.88	726935.79	247940.88	Картометрический метод	1	-
106	726935.94	247941.01	726935.94	247941.01	Картометрический метод	1	-
107	726936.12	247940.79	726936.12	247940.79	Картометрический метод	1	-
108	726938.12	247938.46	726938.12	247938.46	Картометрический метод	1	-

101	726938.28	247938.27	726938.28	247938.27	Картометрический метод	1	-
109	726709.77	247591.15	726709.77	247591.15	Картометрический метод	1	-
110	726709.71	247591.40	726709.71	247591.40	Картометрический метод	1	-
111	726709.02	247594.37	726709.02	247594.37	Картометрический метод	1	-
112	726708.95	247594.65	726708.95	247594.65	Картометрический метод	1	-
113	726709.15	247594.69	726709.15	247594.69	Картометрический метод	1	-
114	726709.21	247594.42	726709.21	247594.42	Картометрический метод	1	-
115	726709.90	247591.44	726709.90	247591.44	Картометрический метод	1	-
116	726709.96	247591.20	726709.96	247591.20	Картометрический метод	1	-
109	726709.77	247591.15	726709.77	247591.15	Картометрический метод	1	-

2. Сведения о характерных точках границ объекта

Обозначение характерных точек границ	Существующие координаты, м		Измененные (уточненные) координаты, м		Метод определения координат характерной точки	Средняя квадратическая погрешность положения характерной точки (Mt), м	Описание обозначения точки на местности (при наличии)
	X	Y	X	Y			
1	2	3	4	5	6	7	8
117	727037.59	248088.14	727037.59	248088.14	Картометрический метод	1	-
118	727037.40	248088.30	727037.40	248088.30	Картометрический метод	1	-
119	727035.22	248090.17	727035.22	248090.17	Картометрический метод	1	-
120	727035.01	248090.36	727035.01	248090.36	Картометрический метод	1	-
121	727035.14	248090.51	727035.14	248090.51	Картометрический метод	1	-
122	727035.35	248090.33	727035.35	248090.33	Картометрический метод	1	-
123	727037.53	248088.45	727037.53	248088.45	Картометрический метод	1	-
124	727037.72	248088.29	727037.72	248088.29	Картометрический метод	1	-
117	727037.59	248088.14	727037.59	248088.14	Картометрический метод	1	-
125	726805.73	247545.59	726805.73	247545.59	Картометрический метод	1	-
126	726805.67	247545.78	726805.67	247545.78	Картометрический метод	1	-
127	726806.54	247546.05	726806.54	247546.05	Картометрический метод	1	-

128	726806.60	247545.86	726806.60	247545.86	Картометрический метод	1	-
125	726805.73	247545.59	726805.73	247545.59	Картометрический метод	1	-
129	726886.89	247860.12	726886.89	247860.12	Картометрический метод	1	-
130	726886.78	247859.95	726886.78	247859.95	Картометрический метод	1	-
131	726886.57	247860.09	726886.57	247860.09	Картометрический метод	1	-
132	726886.68	247860.26	726886.68	247860.26	Картометрический метод	1	-
129	726886.89	247860.12	726886.89	247860.12	Картометрический метод	1	-
133	726651.59	247595.19	726651.59	247595.19	Картометрический метод	1	-
134	726651.39	247595.20	726651.39	247595.20	Картометрический метод	1	-
135	726651.41	247595.45	726651.41	247595.45	Картометрический метод	1	-
136	726651.61	247595.44	726651.61	247595.44	Картометрический метод	1	-
133	726651.59	247595.19	726651.59	247595.19	Картометрический метод	1	-
137	726997.09	248328.72	726997.09	248328.72	Картометрический метод	1	-

2. Сведения о характерных точках границ объекта

Обозначение характерных точек границ	Существующие координаты, м		Измененные (уточненные) координаты, м		Метод определения координат характерной точки	Средняя квадратическая погрешность положения характерной точки (Mt), м	Описание обозначения точки на местности (при наличии)
	X	Y	X	Y			
1	2	3	4	5	6	7	8
138	726996.84	248328.68	726996.84	248328.68	Картометрический метод	1	-
139	726996.81	248328.87	726996.81	248328.87	Картометрический метод	1	-
140	726997.05	248328.92	726997.05	248328.92	Картометрический метод	1	-
137	726997.09	248328.72	726997.09	248328.72	Картометрический метод	1	-
141	727040.08	248150.82	727040.08	248150.82	Картометрический метод	1	-
142	727040.09	248151.02	727040.09	248151.02	Картометрический метод	1	-
143	727040.34	248151.02	727040.34	248151.02	Картометрический метод	1	-
144	727040.33	248150.82	727040.33	248150.82	Картометрический метод	1	-
141	727040.08	248150.82	727040.08	248150.82	Картометрический метод	1	-

145	726850.19	247804.64	726850.19	247804.64	Картометрический метод	1	-
146	726850.08	247804.48	726850.08	247804.48	Картометрический метод	1	-
147	726849.87	247804.61	726849.87	247804.61	Картометрический метод	1	-
148	726849.98	247804.78	726849.98	247804.78	Картометрический метод	1	-
145	726850.19	247804.64	726850.19	247804.64	Картометрический метод	1	-
149	726586.65	247598.72	726586.65	247598.72	Картометрический метод	1	-
150	726586.45	247598.73	726586.45	247598.73	Картометрический метод	1	-
151	726586.46	247598.98	726586.46	247598.98	Картометрический метод	1	-
152	726586.66	247598.97	726586.66	247598.97	Картометрический метод	1	-
149	726586.65	247598.72	726586.65	247598.72	Картометрический метод	1	-
153	726763.48	247564.85	726763.48	247564.85	Картометрический метод	1	-
154	726763.37	247564.63	726763.37	247564.63	Картометрический метод	1	-
155	726763.19	247564.72	726763.19	247564.72	Картометрический метод	1	-
156	726763.30	247564.94	726763.30	247564.94	Картометрический метод	1	-
153	726763.48	247564.85	726763.48	247564.85	Картометрический метод	1	-
157	726912.35	247898.97	726912.35	247898.97	Картометрический метод	1	-

2. Сведения о характерных точках границ объекта

Обозначение характерных точек границ	Существующие координаты, м		Измененные (уточненные) координаты, м		Метод определения координат характерной точки	Средняя квадратическая погрешность положения характерной точки (Mt), м	Описание обозначения точки на местности (при наличии)
	X	Y	X	Y			
1	2	3	4	5	6	7	8
158	726912.14	247899.11	726912.14	247899.11	Картометрический метод	1	-
159	726912.25	247899.27	726912.25	247899.27	Картометрический метод	1	-
160	726912.46	247899.13	726912.46	247899.13	Картометрический метод	1	-
157	726912.35	247898.97	726912.35	247898.97	Картометрический метод	1	-
161	726815.72	247752.58	726815.72	247752.58	Картометрический метод	1	-
162	726815.52	247752.72	726815.52	247752.72	Картометрический метод	1	-

163	726815.63	247752.89	726815.63	247752.89	Картометрический метод	1	-
164	726815.83	247752.75	726815.83	247752.75	Картометрический метод	1	-
161	726815.72	247752.58	726815.72	247752.58	Картометрический метод	1	-
165	726745.47	247645.69	726745.47	247645.69	Картометрический метод	1	-
166	726745.26	247645.82	726745.26	247645.82	Картометрический метод	1	-
167	726745.37	247645.99	726745.37	247645.99	Картометрический метод	1	-
168	726745.58	247645.86	726745.58	247645.86	Картометрический метод	1	-
165	726745.47	247645.69	726745.47	247645.69	Картометрический метод	1	-
169	726780.84	247700.13	726780.84	247700.13	Картометрический метод	1	-
170	726780.73	247699.97	726780.73	247699.97	Картометрический метод	1	-
171	726780.52	247700.11	726780.52	247700.11	Картометрический метод	1	-
172	726780.63	247700.27	726780.63	247700.27	Картометрический метод	1	-
169	726780.84	247700.13	726780.84	247700.13	Картометрический метод	1	-
173	726970.09	247986.46	726970.09	247986.46	Картометрический метод	1	-
174	726969.98	247986.30	726969.98	247986.30	Картометрический метод	1	-
175	726969.77	247986.43	726969.77	247986.43	Картометрический метод	1	-
176	726969.89	247986.60	726969.89	247986.60	Картометрический метод	1	-
173	726970.09	247986.46	726970.09	247986.46	Картометрический метод	1	-
177	727001.88	248034.43	727001.88	248034.43	Картометрический метод	1	-

2. Сведения о характерных точках границ объекта

Обозначение характерных точек границ	Существующие координаты, м		Измененные (уточненные) координаты, м		Метод определения координат характерной точки	Средняя квадратическая погрешность положения характерной точки (Mt), м	Описание обозначения точки на местности (при наличии)
	X	Y	X	Y			
1	2	3	4	5	6	7	8
178	727001.67	248034.57	727001.67	248034.57	Картометрический метод	1	-
179	727001.78	248034.73	727001.78	248034.73	Картометрический метод	1	-
180	727001.99	248034.59	727001.99	248034.59	Картометрический метод	1	-

177	727001.88	248034.43	727001.88	248034.43	Картометрический метод	1	-
3. Сведения о характерных точках части (частей) границы объекта							
Обозначение характерных точек части границы	Существующие координаты, м		Измененные (уточненные) координаты, м		Метод определения координат характерной точки	Средняя квадратическая погрешность положения характерной точки (Mt), м	Описание обозначения точки на местности (при наличии)
	X	Y	X	Y			
1	2	3	4	5	6	7	8
-	-	-	-	-	-	-	

ТЕКСТОВОЕ ОПИСАНИЕ местоположения границ населенных пунктов, территориальных зон		
Прохождение границы		Описание прохождения границы
от точки	до точки	
1	2	3
-	-	-

ГРАФИЧЕСКОЕ ОПИСАНИЕ местоположения границ населенных пунктов, территориальных зон, особо охраняемых природных территорий, зон с особыми условиями использования территории		
Населенный пункт Тульская область, Щекинский район, МО Яснополянское, д. Казначеевка		
(наименование объекта, местоположение границ которого описано (далее - объект))		
Раздел 1		
Сведения об объекте		
№ п/п	Характеристики объекта	Описание характеристик
1	2	3
1.	Местоположение объекта	Тульская область, р-н Щекинский, МО Яснополянское, деревня Казначеевка
2.	Площадь объекта +/- величина погрешности определения площади (Р +/- Дельта Р)	111224 +/- 1955 м²
3.	Иные характеристики объекта	-

Раздел 2	
Сведения о местоположении границ объекта	

1. Система координат -					
2. Сведения о характерных точках границ объекта					
Обозначение характерных точек границ	Координаты, м		Метод определения координат характерной точки	Средняя квадратическая погрешность положения характерной точки (Mt), м	Описание обозначения точки на местности (при наличии)
	X	Y			
1	2	3	4	5	6
-	-	-	-	-	-
3. Сведения о характерных точках части (частей) границы объекта					
Обозначение характерных точек части границы	Координаты, м		Метод определения координат характерной точки	Средняя квадратическая погрешность положения характерной точки (Mt), м	Описание обозначения точки на местности (при наличии)
	X	Y			
1	2	3	4	5	6
-	-	-	-	-	-

Раздел 3

Сведения о местоположении измененных (уточненных) границ объекта

1. Система координат МСК-71.1							
2. Сведения о характерных точках границ объекта							
Обозначение характерных точек границ	Существующие координаты, м		Измененные (уточненные) координаты, м		Метод определения координат характерной точки	Средняя квадратическая погрешность положения характерной точки (Mt), м	Описание обозначения точки на местности (при наличии)
	X	Y	X	Y			
1	2	3	4	5	6	7	8
1	729366.80	256988.46	729366.80	256988.46	Картометрический метод	1	-
2	729227.42	256990.15	729227.42	256990.15	Картометрический метод	1	-
3	729227.57	256994.19	729227.57	256994.19	Картометрический метод	1	-
4	729225.20	257169.77	729225.20	257169.77	Картометрический метод	1	-
5	729163.15	257212.25	729163.15	257212.25	Картометрический метод	1	-
6	729195.00	257201.43	729195.00	257201.43	Картометрический метод	1	-
7	729204.54	257193.82	729204.54	257193.82	Картометрический метод	1	-
8	729218.54	257187.50	729218.54	257187.50	Картометрический метод	1	-
9	729240.25	257183.97	729240.25	257183.97	Картометрический метод	1	-

10	729253.77	257183.62	729253.77	257183.62	Картометрический метод	1	-
11	729323.07	257178.83	729323.07	257178.83	Картометрический метод	1	-
12	729381.49	257164.16	729381.49	257164.16	Картометрический метод	1	-
13	729409.11	257165.48	729409.11	257165.48	Картометрический метод	1	-
14	729431.61	257170.33	729431.61	257170.33	Картометрический метод	1	-
15	729478.79	257211.01	729478.79	257211.01	Картометрический метод	1	-
16	729497.57	257221.03	729497.57	257221.03	Картометрический метод	1	-
17	729495.73	257223.27	729495.73	257223.27	Картометрический метод	1	-
18	729517.12	257241.31	729517.12	257241.31	Картометрический метод	1	-
19	729522.52	257234.33	729522.52	257234.33	Картометрический метод	1	-
20	729544.86	257246.28	729544.86	257246.28	Картометрический метод	1	-
21	729581.62	257281.95	729581.62	257281.95	Картометрический метод	1	-
22	729604.35	257302.26	729604.35	257302.26	Картометрический метод	1	-

2. Сведения о характерных точках границ объекта

Обозначение характерных точек границ	Существующие координаты, м		Измененные (уточненные) координаты, м		Метод определения координат характерной точки	Средняя квадратическая погрешность положения характерной точки (Mt), м	Описание обозначения точки на местности (при наличии)
	X	Y	X	Y			
1	2	3	4	5	6	7	8
23	729632.05	257308.76	729632.05	257308.76	Картометрический метод	1	-
24	729656.29	257315.33	729656.29	257315.33	Картометрический метод	1	-
25	729680.61	257327.03	729680.61	257327.03	Картометрический метод	1	-
26	729708.29	257331.76	729708.29	257331.76	Картометрический метод	1	-
27	729750.67	257309.93	729750.67	257309.93	Картометрический метод	1	-
28	729762.00	257315.50	729767.59	257298.57	Картометрический метод	1	-
29	729780.34	257309.99	729776.80	257293.38	Картометрический метод	1	-
30	729767.59	257298.57	729857.43	257243.64	Картометрический метод	1	-
31	729776.80	257293.38	729862.32	257240.61	Картометрический метод	1	-
32	729857.43	257243.64	729864.85	257239.04	Картометрический метод	1	-

33	729862.32	257240.61	729866.91	257240.14	Картометрический метод	1	-
34	729864.85	257239.04	729877.41	257234.43	Картометрический метод	1	-
35	729866.91	257240.14	729818.97	257202.27	Картометрический метод	1	-
36	729877.41	257234.43	729807.72	257196.08	Картометрический метод	1	-
37	729818.97	257202.27	729799.46	257191.53	Картометрический метод	1	-
38	729807.72	257196.08	729800.73	257189.10	Картометрический метод	1	-
39	729799.46	257191.53	729796.90	257186.31	Картометрический метод	1	-
40	729800.73	257189.10	729795.50	257188.93	Картометрический метод	1	-
41	729796.90	257186.31	729772.00	257174.37	Картометрический метод	1	-
42	729795.50	257188.93	729763.34	257170.42	Картометрический метод	1	-
43	729772.00	257174.37	729760.32	257169.25	Картометрический метод	1	-
44	729763.34	257170.42	729757.65	257167.01	Картометрический метод	1	-
45	729760.32	257169.25	729749.13	257161.75	Картометрический метод	1	-
46	729757.65	257167.01	729736.02	257155.01	Картометрический метод	1	-
47	729749.13	257161.75	729732.68	257153.19	Картометрический метод	1	-

2. Сведения о характерных точках границ объекта

Обозначение характерных точек границ	Существующие координаты, м		Измененные (уточненные) координаты, м		Метод определения координат характерной точки	Средняя квадратическая погрешность положения характерной точки (Mt), м	Описание обозначения точки на местности (при наличии)
	X	Y	X	Y			
1	2	3	4	5	6	7	8
48	729736.02	257155.01	729731.69	257150.48	Картометрический метод	1	-
49	729732.68	257153.19	729719.56	257144.04	Картометрический метод	1	-
50	729731.69	257150.48	729719.61	257143.23	Картометрический метод	1	-
51	729719.56	257144.04	729641.25	257099.59	Картометрический метод	1	-
52	729719.61	257143.23	729626.49	257091.37	Картометрический метод	1	-
53	729641.25	257099.59	729625.84	257091.01	Картометрический метод	1	-
54	729626.49	257091.37	729616.28	257085.03	Картометрический метод	1	-

55	729625.84	257091.01	729597.41	257073.26	Картометрический метод	1	-
56	729616.28	257085.03	729501.48	257015.53	Картометрический метод	1	-
57	729597.41	257073.26	729449.02	256999.62	Картометрический метод	1	-
58	729501.48	257015.53	729366.80	256988.44	Картометрический метод	1	-
59	729449.02	256999.62	-	-	Картометрический метод	1	-
60	729366.80	256988.44	-	-	Картометрический метод	1	-
1	729366.80	256988.46	729366.80	256988.46	Картометрический метод	1	-
61	729775.10	257282.04	729775.10	257282.04	Картометрический метод	1	-
62	729775.97	257281.50	729775.97	257281.50	Картометрический метод	1	-
63	729776.45	257282.37	729776.45	257282.37	Картометрический метод	1	-
64	729775.66	257282.91	729775.66	257282.91	Картометрический метод	1	-
61	729775.10	257282.04	729775.10	257282.04	Картометрический метод	1	-
65	729411.49	256996.82	729411.49	256996.82	Картометрический метод	1	-
66	729412.50	256996.75	729412.50	256996.75	Картометрический метод	1	-
67	729412.57	256997.75	729412.57	256997.75	Картометрический метод	1	-
68	729411.57	256997.81	729411.57	256997.81	Картометрический метод	1	-
65	729411.49	256996.82	729411.49	256996.82	Картометрический метод	1	-
69	729850.89	257236.40	729850.89	257236.40	Картометрический метод	1	-

2. Сведения о характерных точках границ объекта

Обозначение характерных точек границ	Существующие координаты, м		Измененные (уточненные) координаты, м		Метод определения координат характерной точки	Средняя квадратическая погрешность положения характерной точки (Mt), м	Описание обозначения точки на местности (при наличии)
	X	Y	X	Y			
1	2	3	4	5	6	7	8
70	729852.40	257237.19	729852.40	257237.19	Картометрический метод	1	-
71	729851.64	257238.76	729851.64	257238.76	Картометрический метод	1	-
72	729850.10	257237.94	729850.10	257237.94	Картометрический метод	1	-
69	729850.89	257236.40	729850.89	257236.40	Картометрический метод	1	-

73	729383.86	257001.84	729383.86	257001.84	Картометрический метод	1	-
74	729384.84	257001.75	729384.84	257001.75	Картометрический метод	1	-
75	729384.92	257002.77	729384.92	257002.77	Картометрический метод	1	-
76	729383.92	257002.83	729383.92	257002.83	Картометрический метод	1	-
73	729383.86	257001.84	729383.86	257001.84	Картометрический метод	1	-
77	729822.82	257220.51	729822.82	257220.51	Картометрический метод	1	-
78	729823.62	257221.08	729823.62	257221.08	Картометрический метод	1	-
79	729823.07	257221.92	729823.07	257221.92	Картометрический метод	1	-
80	729822.25	257221.35	729822.25	257221.35	Картометрический метод	1	-
77	729822.82	257220.51	729822.82	257220.51	Картометрический метод	1	-
81	729532.16	257052.95	729532.16	257052.95	Картометрический метод	1	-
82	729533.01	257053.46	729533.01	257053.46	Картометрический метод	1	-
83	729532.51	257054.33	729532.51	257054.33	Картометрический метод	1	-
84	729531.65	257053.82	729531.65	257053.82	Картометрический метод	1	-
81	729532.16	257052.95	729532.16	257052.95	Картометрический метод	1	-
85	729687.56	257194.66	729687.56	257194.66	Картометрический метод	1	-
86	729673.12	257186.54	729673.12	257186.54	Картометрический метод	1	-
87	729675.05	257182.33	729675.05	257182.33	Картометрический метод	1	-
88	729679.29	257175.00	729679.29	257175.00	Картометрический метод	1	-
89	729684.74	257165.22	729684.74	257165.22	Картометрический метод	1	-
90	729688.09	257158.61	729688.09	257158.61	Картометрический метод	1	-

2. Сведения о характерных точках границ объекта

Обозначение характерных точек границ	Существующие координаты, м		Измененные (уточненные) координаты, м		Метод определения координат характерной точки	Средняя квадратическая погрешность положения характерной точки (Mt), м	Описание обозначения точки на местности (при наличии)
	X	Y	X	Y			
1	2	3	4	5	6	7	8
91	729692.77	257151.27	729692.77	257151.27	Картометрический метод	1	-

92	729707.69	257159.46	729707.69	257159.46	Картометрический метод	1	-
85	729687.56	257194.66	729687.56	257194.66	Картометрический метод	1	-
93	729709.60	257147.83	729709.60	257147.83	Картометрический метод	1	-
94	729699.60	257140.21	729699.60	257140.21	Картометрический метод	1	-
95	729702.89	257135.47	729702.89	257135.47	Картометрический метод	1	-
96	729713.30	257140.24	729713.30	257140.24	Картометрический метод	1	-
93	729709.60	257147.83	729709.60	257147.83	Картометрический метод	1	-
97	729396.58	257144.18	729396.58	257144.18	Картометрический метод	1	-
98	729397.56	257144.00	729397.56	257144.00	Картометрический метод	1	-
99	729397.73	257144.99	729397.73	257144.99	Картометрический метод	1	-
100	729396.74	257145.17	729396.74	257145.17	Картометрический метод	1	-
97	729396.58	257144.18	729396.58	257144.18	Картометрический метод	1	-

3. Сведения о характерных точках части (частей) границы объекта

Обозначение характерных точек части границы	Существующие координаты, м		Измененные (уточненные) координаты, м		Метод определения координат характерной точки	Средняя квадратическая погрешность положения характерной точки (Mt), м	Описание обозначения точки на местности (при наличии)
	X	Y	X	Y			
1	2	3	4	5	6	7	8
-	-	-	-	-	-	-	

ТЕКСТОВОЕ ОПИСАНИЕ

местоположения границ населенных пунктов, территориальных зон

Прохождение границы		Описание прохождения границы
от точки	до точки	
1	2	3
-	-	-