

ИНСПЕКЦИЯ ТУЛЬСКОЙ ОБЛАСТИ ПО ГОСУДАРСТВЕННОЙ ОХРАНЕ ОБЪЕКТОВ КУЛЬТУРНОГО НАСЛЕДИЯ

П Р И К А З

01.07.2025

№ 53

Об утверждении границ территорий отдельных объектов культурного наследия регионального значения, расположенных в Арсеньевском районе Тульской области

В соответствии с Федеральным законом от 25 июня 2002 года № 73-ФЗ «Об объектах культурного наследия (памятниках истории и культуры) народов Российской Федерации», приказом Министерства культуры Российской Федерации от 4 июня 2015 года № 1745 «Об утверждении требований к составлению проектов границ территорий объектов культурного наследия», проектами границ территорий объектов культурного наследия, разработанными обществом с ограниченной ответственностью «Аграф», на основании Положения об инспекции Тульской области по государственной охране объектов культурного наследия, утвержденного постановлением правительства Тульской области от 20 мая 2015 года № 234, п р и к а з ы в а ю :

1. Утвердить границы территории объекта культурного наследия регионального значения «Братская могила с захоронением воинов, погибших в период Великой Отечественной войны 1941—1945 гг.», расположенного по адресу: Тульская область, Арсеньевский район, деревня Араны (приложение № 1), и графическое описание местоположения границ его территории (приложение № 2).

2. Утвердить границы территории объекта культурного наследия регионального значения «Братская могила с захоронением воинов, погибших в боях в период Великой Отечественной войны 1941—1945 гг.», расположенного по адресу: Тульская область, Арсеньевский район, пос. Арсеньево (приложение № 3), и графическое описание местоположения границ его территории (приложение № 4).

3. Утвердить границы территории объекта культурного наследия регионального значения «Братская могила с захоронением воинов, погибших в период Великой Отечественной войны 1941—1945 гг.», расположенного по адресу: Тульская область, Арсеньевский район, п. Борец (приложение № 5), и графическое описание местоположения границ его территории (приложение № 6).

4. Утвердить границы территории объекта культурного наследия регионального значения «Братская могила с захоронением воинов, погибших в боях в период Великой Отечественной войны 1941—1945 гг.»,

расположенного по адресу: Тульская область, Арсеньевский район, дер. Голубочки (приложение № 7), и графическое описание местоположения границ его территории (приложение № 8).

5. Утвердить границы территории объекта культурного наследия регионального значения «Братская могила с захоронением воинов, погибших в период Великой Отечественной войны 1941—1945 гг.», расположенного по адресу: Тульская область, Арсеньевский район, с. Комарево. (приложение № 9), и графическое описание местоположения границ его территории (приложение № 10).

6. Утвердить границы территории объекта культурного наследия регионального значения «Братская могила с захоронением воинов, погибших в период Великой Отечественной войны 1941—1945 гг.», расположенного по адресу: Тульская область, Арсеньевский район, деревня Коротинка. (приложение № 11), и графическое описание местоположения границ его территории (приложение № 12).

7. Утвердить границы территории объекта культурного наследия регионального значения «Бывшая церковь Дмитрия Ростовского», расположенного по адресу: Тульская область, Арсеньевский район, с. Литвинино (приложение № 13), и графическое описание местоположения границ его территории (приложение № 14).

8. Утвердить границы территории объекта культурного наследия регионального значения «Братская могила с захоронением воинов, погибших в боях в период Великой Отечественной войны 1941—1945 гг.», расположенного по адресу: Тульская область, Арсеньевский район, п. Лазы (приложение № 15), и графическое описание местоположения границ его территории (приложение № 16).

9. Утвердить границы территории объекта культурного наследия регионального значения «Братская могила с захоронением воинов, погибших в период Великой Отечественной войны 1941—1945 гг.», 1941—1945 гг., расположенного по адресу: Тульская область, Арсеньевский район, с. Манаенки (приложение № 17), и графическое описание местоположения границ его территории (приложение № 18).

10. Утвердить границы территории объекта культурного наследия регионального значения «Архитектурный комплекс бывших деревянной и каменной Георгиевской церкви, XIX в.», расположенного по адресу: Тульская область, Арсеньевский район, с. Манаенки, ул. Поповка, д.21/1 (приложение № 19), и графическое описание местоположения границ его территории (приложение № 20).

11. Утвердить границы территории объекта культурного наследия регионального значения «Бывшая Тихвинская церковь», расположенного по адресу: Тульская область, Арсеньевский район, с. Меркулово (приложение № 21), и графическое описание местоположения границ его территории (приложение № 22).

12. Утвердить границы территории объекта культурного наследия регионального значения «Братская могила с захоронением воинов, погибших

в боях в период Великой Отечественной войны 1941—1945 гг.», расположенного по адресу: Тульская область, Арсеньевский район пос. Мощевский, на территории пионерлагеря в лесу (приложение № 23), и графическое описание местоположения границ его территории (приложение № 24).

13. Утвердить границы территории объекта культурного наследия регионального значения «Бывшая церковь Сретения», расположенного по адресу: Тульская область, Арсеньевский район, с. Нивны (приложение № 25), и графическое описание местоположения границ его территории (приложение № 26).

14. Утвердить границы территории объекта культурного наследия регионального значения «Братская могила с захоронением воинов, погибших в период Великой Отечественной войны 1941—1945 гг.», расположенного по адресу: Тульская область, Арсеньевский район, деревня Поляны (приложение № 27), и графическое описание местоположения границ его территории (приложение № 28).

15. Утвердить границы территории объекта культурного наследия регионального значения «Братская могила с захоронением воинов, погибших в период Великой Отечественной войны 1941—1945 гг.», расположенного по адресу: Тульская область, Арсеньевский район, д. Рыдань (приложение № 29), и графическое описание местоположения границ его территории (приложение № 30).

16. Утвердить границы территории объекта культурного наследия регионального значения «Братская могила с захоронением воинов, погибших в период Великой Отечественной войны 1941—1945 гг.», расположенного по адресу: Тульская область, Арсеньевский район, с. Троицкое (приложение № 31), и графическое описание местоположения границ его территории (приложение № 32).

17. Утвердить границы территории объекта культурного наследия регионального значения «Братская могила с захоронением воинов, погибших в период Великой Отечественной войны 1941—1945 гг.», расположенного по адресу: Тульская область, Арсеньевский район Урочище Мощное, в лесу, у развилки дорог (приложение № 33), и графическое описание местоположения границ его территории (приложение № 34).

18. Приказ вступает в силу со дня официального опубликования.

**Начальник инспекции
Тульской области по
государственной охране
объектов культурного
наследия**



Е.Е. Шичанина

Границы территории объекта культурного наследия регионального значения «Братская могила с захоронением воинов, погибших в период Великой Отечественной войны 1941 – 1945 гг.», расположенного по адресу: Тульская область, Арсеньевский район, деревня Араны

I. Текстовое описание границ территории объекта культурного наследия.

От точки 1 до точки 2 в юго-западном направлении 7.7 м, от точки 2 до точки 3 в северо-западном направлении 8.4 м, от точки 3 до точки 4 в северо-восточном направлении 7.7 м, от точки 4 до точки 1 в юго-восточном направлении 8.4 м.

II. Перечень координат характерных точек границ территории объекта культурного наследия:

№ поворотной точки	Координаты точек в системе координат МСК	
	X	Y
1	677245,92	186798,44
2	677239,87	186793,71
3	677245,07	186787,06
4	677251,12	186791,80
1	677245,92	186798,44

III. Режим использования территории объекта культурного наследия.

На территории объекта культурного наследия разрешается:

проведение работ по сохранению объекта культурного наследия;

ведение хозяйственной деятельности, направленной на обеспечение сохранности объекта культурного наследия и позволяющей обеспечить его функционирование в современных условиях;

проведение работ по благоустройству и озеленению территории;

обеспечение доступа к объекту культурного наследия;

обеспечение мер пожарной и экологической безопасности;

ремонт, капитальный ремонт сетей инженерно-технического обеспечения с последующей рекультивацией нарушенных участков, не нарушающие целостность объекта культурного наследия и не создающие угрозы его повреждения, разрушения или уничтожения, при условии реализации согласованных соответствующим органом охраны объектов культурного наследия обязательных разделов об обеспечении сохранности объектов культурного наследия.

На территории объекта культурного запрещается:

строительство объектов капитального строительства;

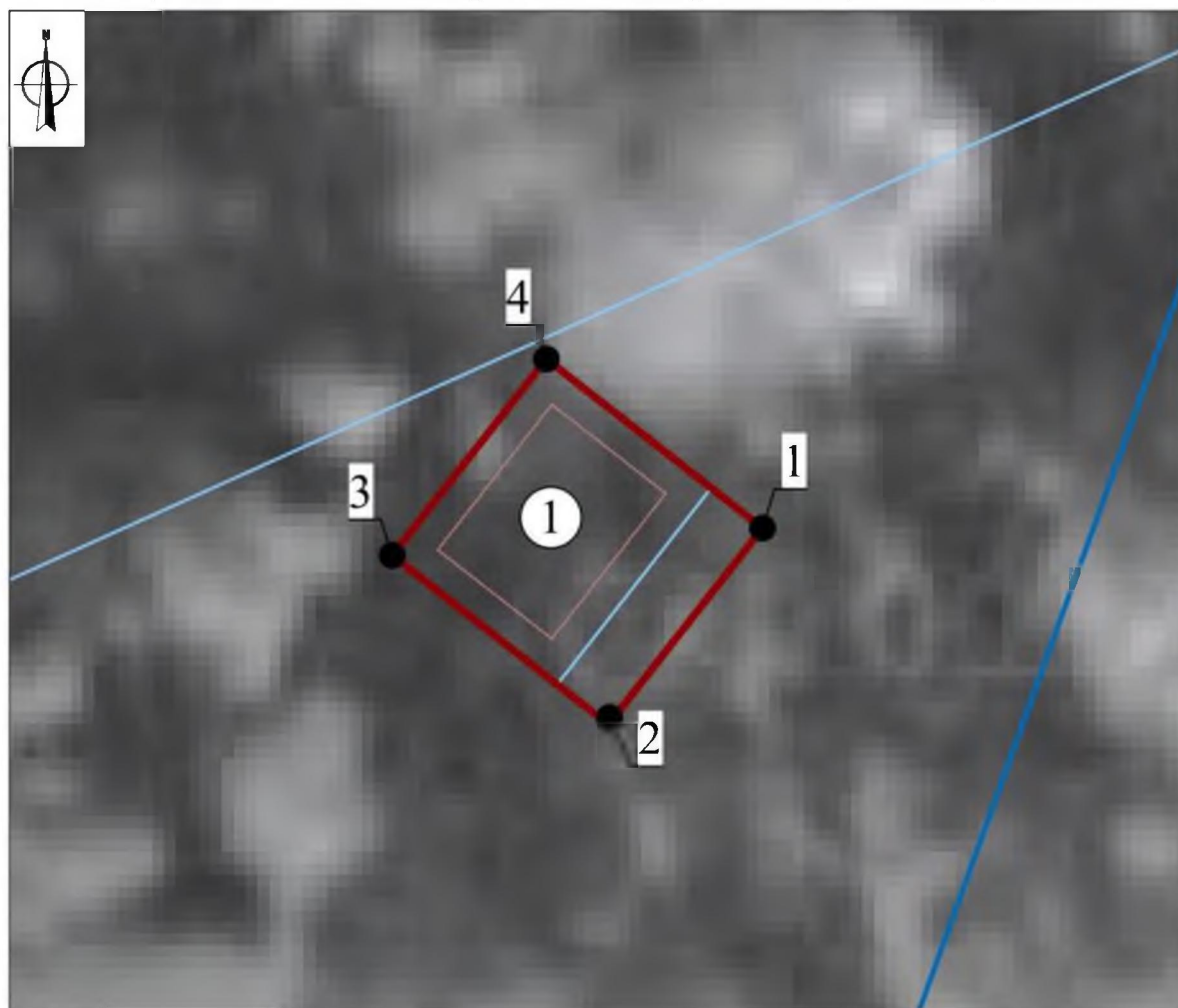
проведение земляных, строительных, мелиоративных и иных работ, за исключением работ по сохранению объекта культурного наследия или его отдельных элементов, сохранению историко-градостроительной или природной среды объекта культурного наследия;

устройство железобетонных ограждений и ограждений металлических профилированных листов;

создание разрушающих вибрационных нагрузок динамическим воздействием на грунты;

складирование бытовых отходов.

**Графическое описание местоположения границ территории
объекта культурного наследия регионального значения «Братская
могила с захоронением воинов, погибших в период Великой
Отечественной войны 1941 – 1945 гг.», расположенного по адресу:
Тульская область, Арсеньевский район, деревня Араны**



Экспликация:

Объект культурного наследия регионального значения:

1. «Братская могила с захоронением воинов, погибших в период Великой Отечественной войны 1941-1945 гг.», 1941-1945 гг. (Тульская область, Арсеньевский район, деревня Араны).

Условные обозначения:

- | | |
|--|---|
| | - Границы кадастрового квартала |
| | - Границы земельного участка |
| | - Границы объекта капитального строительства |
| | - Границы территории объекта культурного наследия |
| | - Характерная точка границы территории объекта культурного наследия |



Границы территории объекта культурного наследия регионального значения «Братская могила с захоронением воинов, погибших в боях в период Великой Отечественной войны 1941 – 1945 гг.», расположенного по адресу: Тульская область, Арсеньевский район, пос. Арсеньево

I. Текстовое описание границ территории объекта культурного наследия.

От точки 1 до точки 2 в южном направлении 11.8 м, от точки 2 до точки 3 в юго-западном направлении 25.1 м, от точки 3 до точки 4 в северном направлении 12.2 м, от точки 4 до точки 1 в восточном направлении 25.1 м.

II. Перечень координат характерных точек границ территории объекта культурного наследия:

№ поворотной точки	Координаты точек в системе координат МСК	
	Х	У
1	693538,53	199638,12
2	693526,68	199638,12
3	693526,34	199613,02
4	693538,57	199613,02
1	693538,53	199638,12

III. Режим использования территории объекта культурного наследия.

На территории объекта культурного наследия разрешается:

проведение работ по сохранению объекта культурного наследия;

ведение хозяйственной деятельности, направленной на обеспечение сохранности объекта культурного наследия и позволяющей обеспечить его функционирование в современных условиях;

проведение работ по благоустройству и озеленению территории;

обеспечение доступа к объекту культурного наследия;

обеспечение мер пожарной и экологической безопасности;

ремонт, капитальный ремонт сетей инженерно-технического обеспечения с последующей рекультивацией нарушенных участков, не нарушающие целостность объекта культурного наследия и не создающие угрозы его повреждения, разрушения или уничтожения, при условии реализации согласованных соответствующим органом охраны объектов культурного наследия обязательных разделов об обеспечении сохранности объектов культурного наследия.

На территории объекта культурного запрещается:

строительство объектов капитального строительства;

проведение земляных, строительных, мелиоративных и иных работ, за исключением работ по сохранению объекта культурного наследия или его отдельных элементов, сохранению историко-градостроительной или природной среды объекта культурного наследия;

устройство автостоянок;

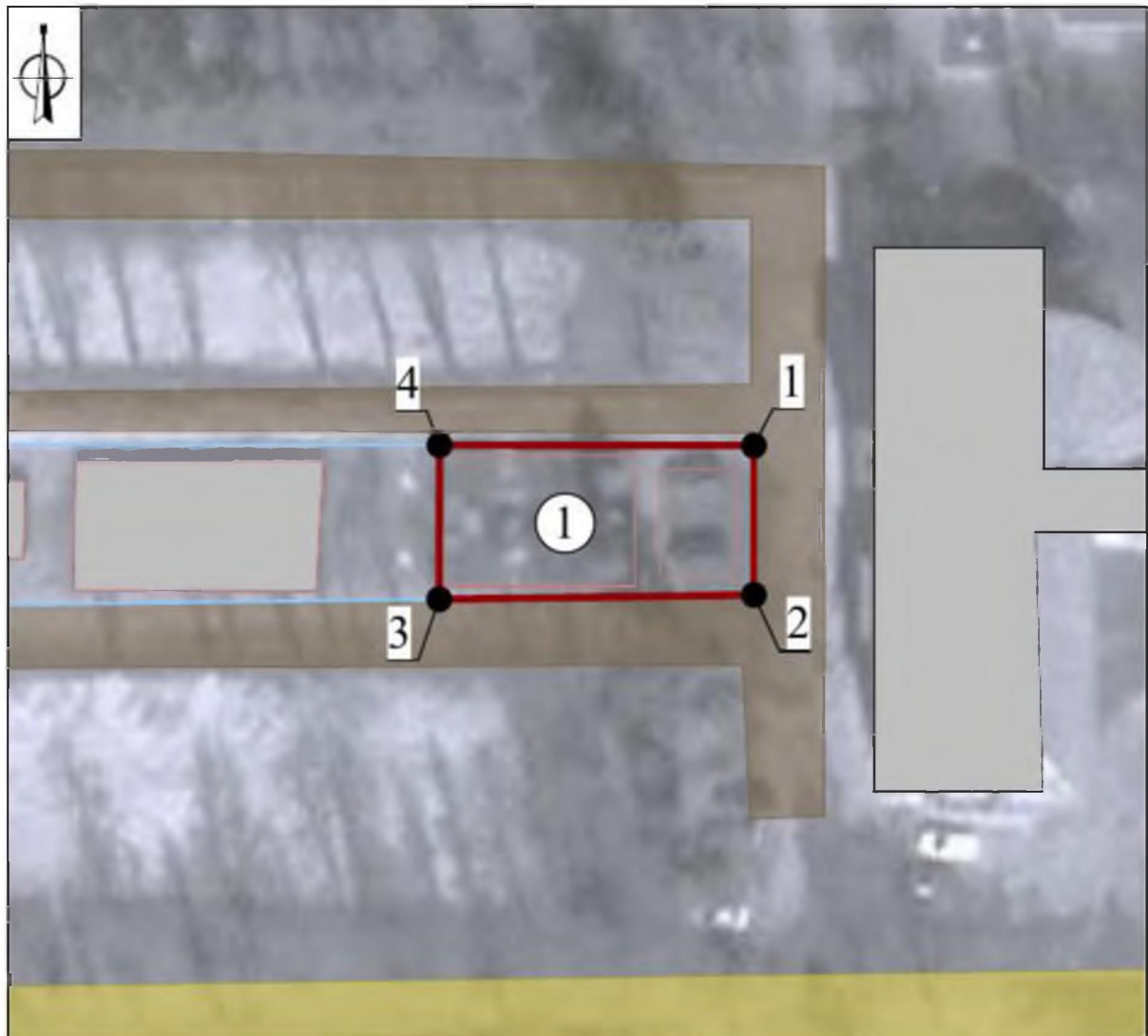
устройство железобетонных ограждений и ограждений металлических профилированных листов;

размещение временных построек и объектов (киосков, павильонов, навесов);

создание разрушающих вибрационных нагрузок динамическим воздействием на грунты;

складирование бытовых отходов.

**Графическое описание местоположения границ территории
объекта культурного наследия регионального значения «Братская
могила с захоронением воинов, погибших в боях в период Великой
Отечественной войны 1941 – 1945 гг.», расположенного по адресу:
Тульская область, Арсеньевский район, пос. Арсеньево**




Экспликация:

Объект культурного наследия регионального значения:

1. «Братская могила с захоронением воинов, погибших в боях в период Великой Отечественной войны 1941-1945 гг.», 1941-1945 гг. (Тульская область, Арсеньевский район, пос. Арсеньево).

Условные обозначения:

-  - Границы земельного участка
-  - Границы объекта капитального строительства
-  - Границы территории объекта культурного наследия
-  - Характерная точка границы территории объекта культурного наследия



Границы территории объекта культурного наследия регионального значения «Братская могила с захоронением воинов, погибших в боях в период Великой Отечественной войны 1941 – 1945 гг.», расположенного по адресу: Тульская область, Арсеньевский район, п. Борец

I. Текстовое описание границ территории объекта культурного наследия.

От точки 1 до точки 2 в юго-западном направлении 11.9 м, от точки 2 до точки 3 в северо-западном направлении 8.0 м, от точки 3 до точки 4 в северо-восточном направлении 11.9 м, от точки 4 до точки 1 в юго-восточном направлении 8.0 м.

II. Перечень координат характерных точек границ территории объекта культурного наследия:

№ поворотной точки	Координаты точек в системе координат МСК	
	X	Y
1	686524,59	220200,79
2	686512,79	220198,92
3	686514,05	220191,02
4	686525,84	220192,89
1	686524,59	220200,79

III. Режим использования территории объекта культурного наследия.

На территории объекта культурного разрешается:

проведение работ по сохранению объекта культурного наследия;
ведение хозяйственной деятельности, направленной на обеспечение сохранности объекта культурного наследия и позволяющей обеспечить его функционирование в современных условиях;
проведение работ по благоустройству и озеленению территории;
обеспечение доступа к объекту культурного наследия;
обеспечение мер пожарной и экологической безопасности;
ремонт, капитальный ремонт сетей инженерно-технического обеспечения с последующей рекультивацией нарушенных участков, не нарушающие целостность объекта культурного наследия и не создающие угрозы его повреждения, разрушения или уничтожения, при условии реализации согласованных соответствующим органом охраны объектов культурного наследия обязательных разделов об обеспечении сохранности объектов культурного наследия.

На территории объекта культурного наследия запрещается:

строительство объектов капитального строительства;

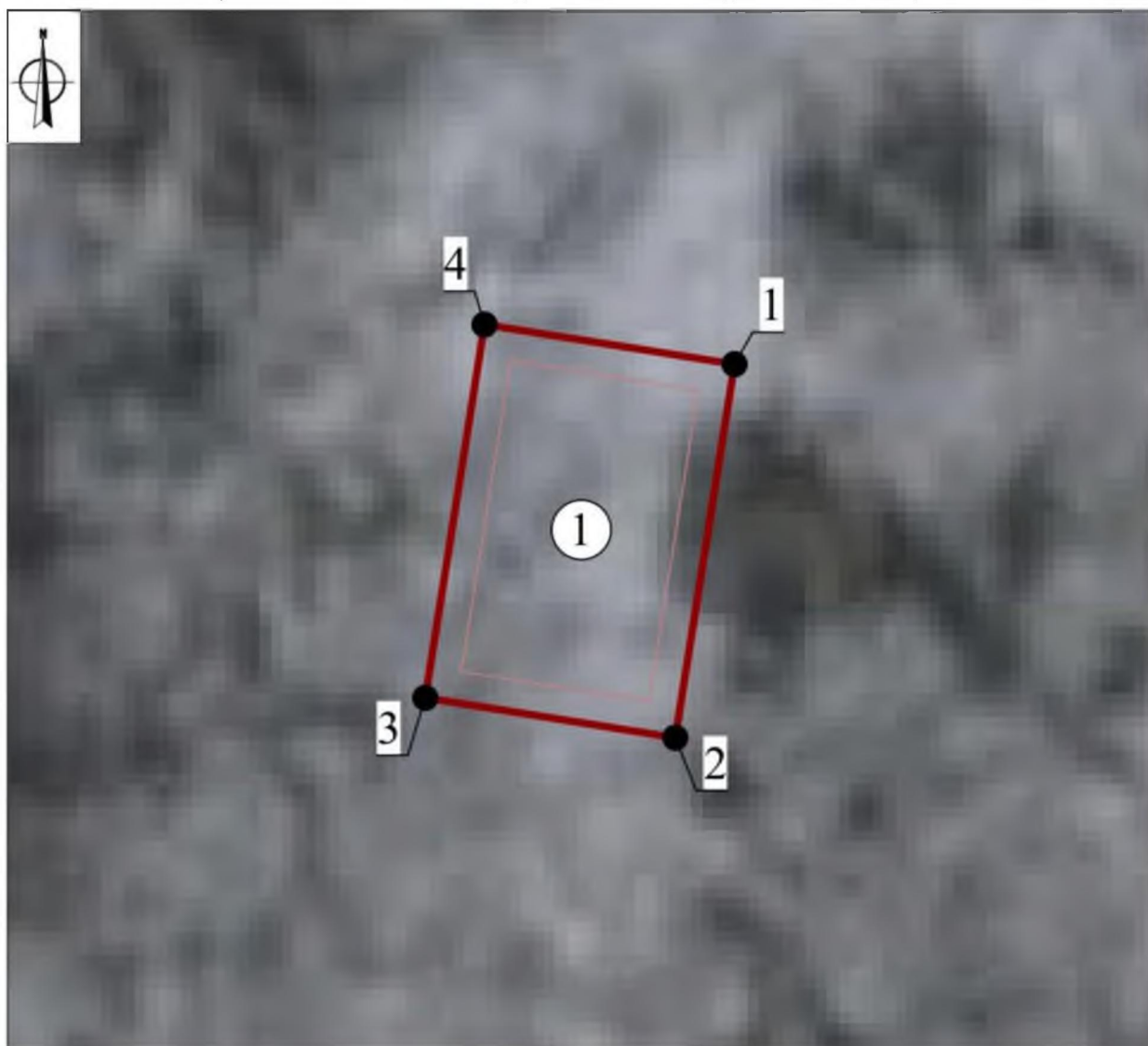
проведение земляных, строительных, мелиоративных и иных работ, за исключением работ по сохранению объекта культурного наследия или его отдельных элементов, сохранению историко-градостроительной или природной среды объекта культурного наследия;

устройство железобетонных ограждений и ограждений металлических профилированных листов;

создание разрушающих вибрационных нагрузок динамическим воздействием на грунты;

складирование бытовых отходов.

**Графическое описание местоположения границ территории
объекта культурного наследия регионального значения «Братская
могила с захоронением воинов, погибших в боях в период Великой
Отечественной войны 1941 – 1945 гг.», расположенного по адресу:
Тульская область, Арсеньевский район, п. Борец**




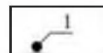


Экспликация:

Объект культурного наследия регионального значения:

1. «Братская могила с захоронением воинов, погибших в боях в период Великой Отечественной войны 1941-1945 гг.», 1941-1945 гг. (Тульская область, Арсеньевский район, п. Борец).

Условные обозначения:

- | | |
|---|---|
|  | - Границы земельного участка |
|  | - Границы объекта капитального строительства |
|  | - Границы территории объекта культурного наследия |
|  | - Характерная точка границы территории объекта культурного наследия |



Границы территории объекта культурного наследия регионального значения «Братская могила с захоронением воинов, погибших в период Великой Отечественной войны 1941 – 1945 гг.», расположенного по адресу: Тульская область, Арсеньевский район, дер. Голубочки

I. Текстовое описание границ территории объекта культурного наследия.

От точки 1 до точки 2 в юго-восточном направлении 18.0 м, от точки 2 до точки 3 в юго-западном направлении 9.8 м, от точки 3 до точки 4 в северо-западном направлении 9.6 м, от точки 4 до точки 5 в северо-западном направлении 8.4 м, от точки 5 до точки 1 в северо-восточном направлении 9.8 м.

II. Перечень координат характерных точек границ территории объекта культурного наследия:

№ поворотной точки	Координаты точек в системе координат МСК	
	X	Y
1	671160,75	178386,12
2	671143,54	178391,36
3	671140,68	178381,99
4	671149,77	178378,97
5	671157,89	178376,70
1	671160,75	178386,12

III. Режим использования территории объекта культурного наследия.

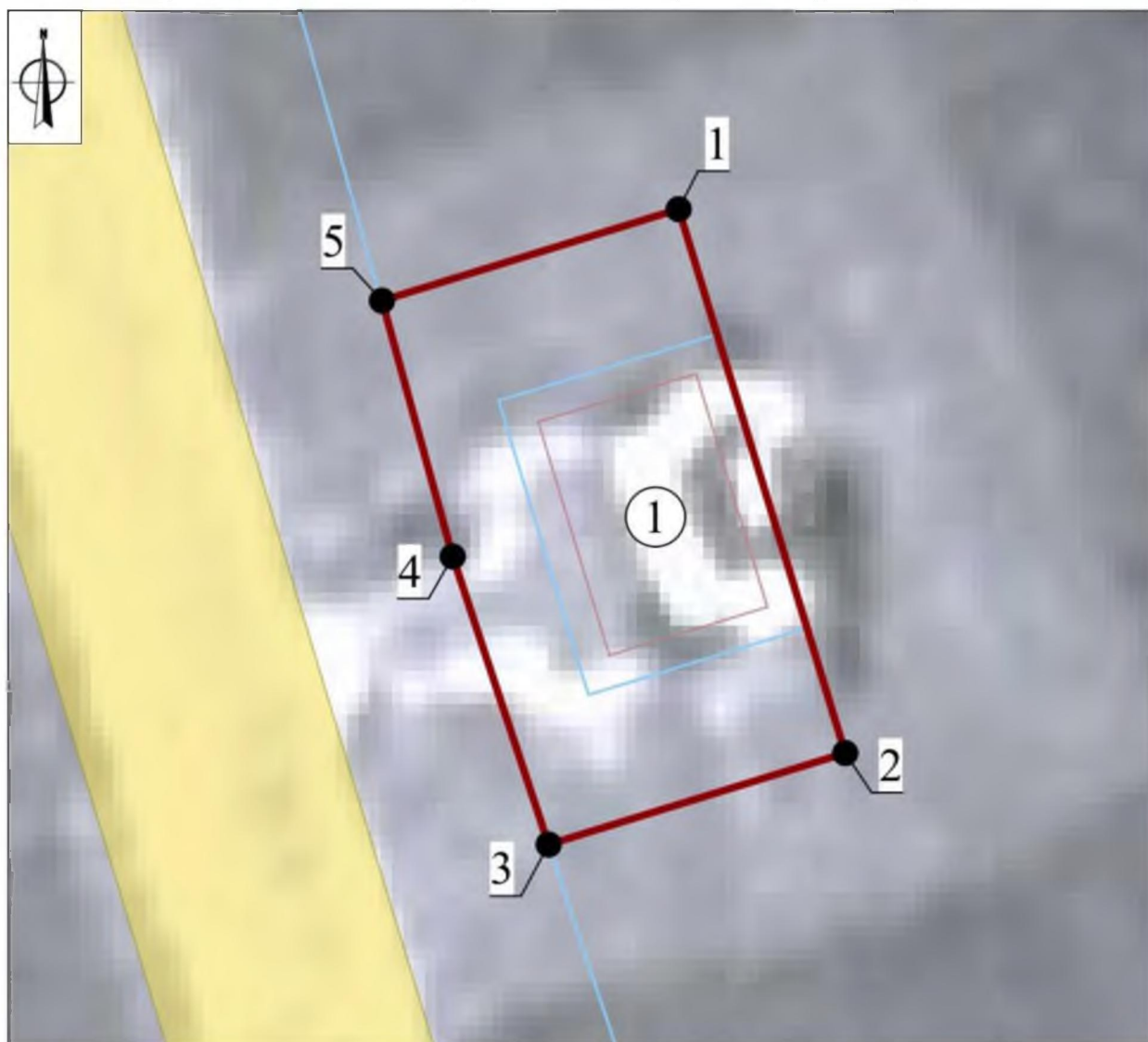
На территории объекта культурного наследия разрешается:

- проведение работ по сохранению объекта культурного наследия;
- ведение хозяйственной деятельности, направленной на обеспечение сохранности объекта культурного наследия и позволяющей обеспечить его функционирование в современных условиях;
- проведение работ по благоустройству и озеленению территории;
- обеспечение доступа к объекту культурного наследия;
- обеспечение мер пожарной и экологической безопасности;
- ремонт, капитальный ремонт сетей инженерно-технического обеспечения с последующей рекультивацией нарушенных участков, не нарушающие целостность объекта культурного наследия и не создающие угрозы его повреждения, разрушения или уничтожения, при условии реализации согласованных соответствующим органом охраны объектов культурного наследия обязательных разделов об обеспечении сохранности объектов культурного наследия.

На территории объекта культурного наследия запрещается:

- строительство объектов капитального строительства;
- проведение земляных, строительных, мелиоративных и иных работ, за исключением работ по сохранению объекта культурного наследия или его отдельных элементов, сохранению историко-градостроительной или природной среды объекта культурного наследия;
- устройство автостоянок;
- устройство железобетонных ограждений и ограждений металлических профилированных листов;
- размещение временных построек и объектов (киосков, павильонов, навесов);
- создание разрушающих вибрационных нагрузок динамическим воздействием на грунты;
- складирование бытовых отходов.

**Графическое описание местоположения границ территории
объекта культурного наследия регионального значения «Братская
могила с захоронением воинов, погибших в период Великой
Отечественной войны 1941 – 1945 гг.», расположенного по адресу:
Тульская область, Арсеньевский район, дер. Голубочки**




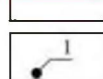


Экспликация:

Объект культурного наследия регионального значения:

1. «Братская могила с захоронением воинов, погибших в период Великой Отечественной войны 1941-1945 гг.», 1941-1945 гг. (Тульская область, Арсеньевский район, дер. Голубочки).

Условные обозначения:

-  - Границы земельного участка
-  - Границы объекта капитального строительства
-  - Границы территории объекта культурного наследия
-  - Характерная точка границы территории объекта культурного наследия



Границы территории объекта культурного наследия регионального значения «Братская могила с захоронением воинов, погибших в период Великой Отечественной войны 1941 – 1945 гг.», расположенного по адресу: Тульская область, Арсеньевский район, с. Комарево

I. Текстовое описание границ территории объекта культурного наследия.

От точки 1 до точки 2 в юго-восточном направлении 8.3 м, от точки 2 до точки 3 в юго-западном направлении 8.6 м, от точки 3 до точки 4 в северо-западном направлении 8.3 м, от точки 4 до точки 1 в северо-восточном направлении 8.6 м.

II. Перечень координат характерных точек границ территории объекта культурного наследия:

№ поворотной точки	Координаты точек в системе координат МСК	
	X	Y
1	669601,15	180357,41
2	669593,83	180361,31
3	669589,81	180353,76
4	669597,13	180349,86
1	669601,15	180357,41

III. Режим использования территории объекта культурного наследия.

На территории объекта культурного наследия разрешается:

проведение работ по сохранению объекта культурного наследия;

ведение хозяйственной деятельности, направленной на обеспечение сохранности объекта культурного наследия и позволяющей обеспечить его функционирование в современных условиях;

проведение работ по благоустройству и озеленению территории;

обеспечение доступа к объекту культурного наследия;

обеспечение мер пожарной и экологической безопасности;

ремонт, капитальный ремонт сетей инженерно-технического обеспечения с последующей рекультивацией нарушенных участков, не нарушающие целостность объекта культурного наследия и не создающие угрозы его повреждения, разрушения или уничтожения, при условии реализации согласованных соответствующим органом охраны объектов культурного наследия обязательных разделов об обеспечении сохранности объектов культурного наследия.

На территории объекта культурного наследия запрещается:

строительство объектов капитального строительства;

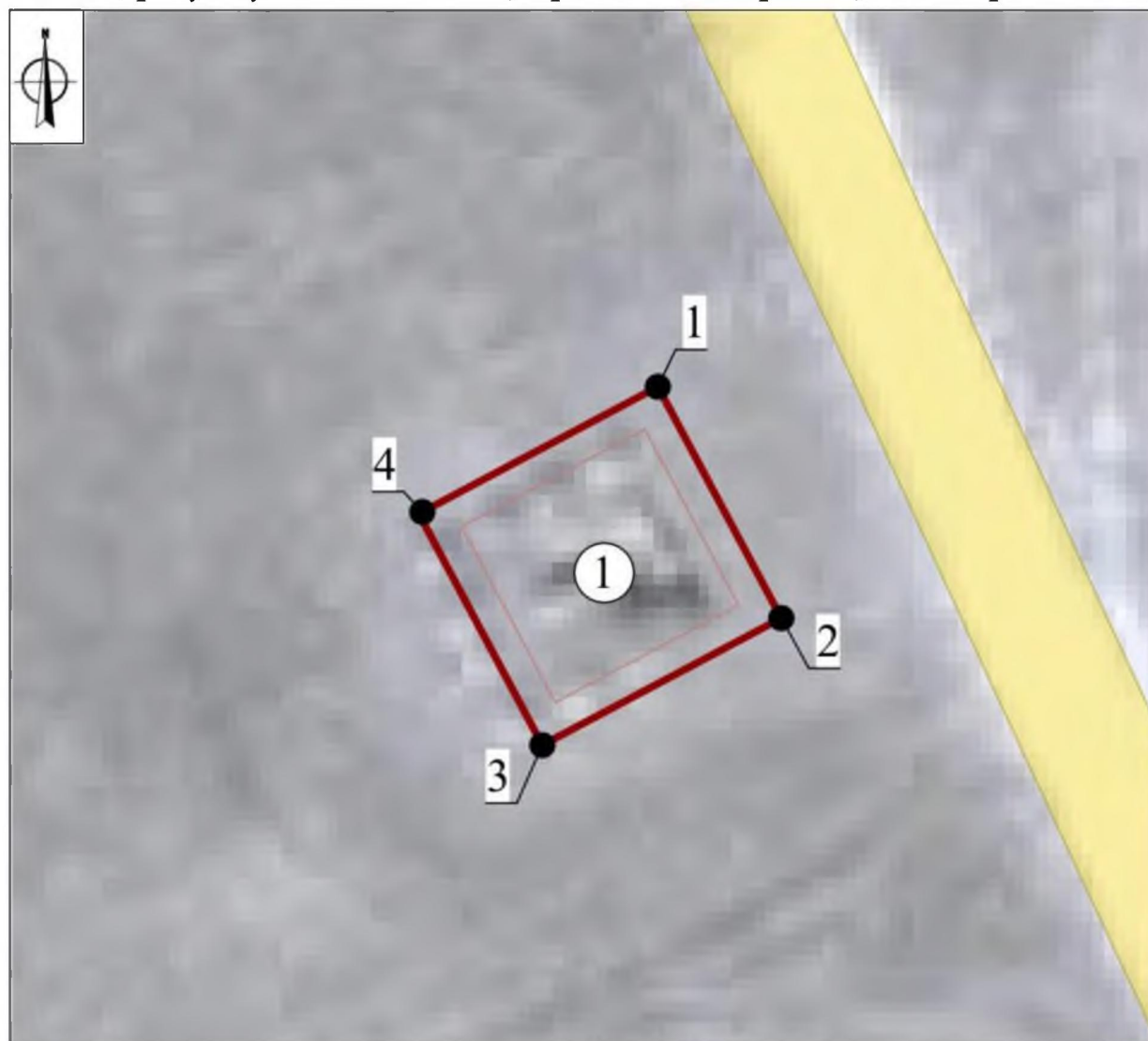
проведение земляных, строительных, мелиоративных и иных работ, за исключением работ по сохранению объекта культурного наследия или его отдельных элементов, сохранению историко-градостроительной или природной среды объекта культурного наследия;

устройство железобетонных ограждений и ограждений металлических профилированных листов;

создание разрушающих вибрационных нагрузок динамическим воздействием на грунты;

складирование бытовых отходов.

**Графическое описание местоположения границ территории
объекта культурного наследия регионального значения «Братская
могила с захоронением воинов, погибших в период
Великой Отечественной войны 1941 – 1945 гг.», расположенного по
адресу: Тульская область, Арсеньевский район, с. Комарево**



Экспликация:

Объект культурного наследия регионального значения:

1. «Братская могила с захоронением воинов, погибших в период Великой Отечественной войны 1941-1945 гг.», 1941-1945 гг. (Тульская область, Арсеньевский район, с. Комарево).

Условные обозначения:

- | | |
|--|---|
| | - Границы земельного участка |
| | - Границы объекта капитального строительства |
| | - Границы территории объекта культурного наследия |
| | - Характерная точка границы территории объекта культурного наследия |



Границы территории объекта культурного наследия регионального значения «Братская могила с захоронением воинов, погибших в период Великой Отечественной войны 1941 – 1945 гг.», расположенного по адресу: Тульская область, Арсеньевский район, деревня Корытинка

I. Текстовое описание границ территории объекта культурного наследия.

От точки 1 до точки 2 в юго-западном направлении 6.4 м, от точки 2 до точки 3 в северо-западном направлении 7.7 м, от точки 3 до точки 4 в северо-восточном направлении 6.4 м, от точки 4 до точки 1 в юго-восточном направлении 7.7 м.

II. Перечень координат характерных точек границ территории объекта культурного наследия:

№ поворотной точки	Координаты точек в системе координат МСК	
	X	Y
1	666632,61	185793,02
2	666626,54	185791,12
3	666628,82	185783,77
4	666634,91	185785,66
1	666632,61	185793,02

III. Режим использования территории объекта культурного наследия.

На территории объекта культурного наследия разрешается:

проведение работ по сохранению объекта культурного наследия;

ведение хозяйственной деятельности, направленной на обеспечение сохранности объекта культурного наследия и позволяющей обеспечить его функционирование в современных условиях;

проведение работ по благоустройству и озеленению территории;

обеспечение доступа к объекту культурного наследия;

обеспечение мер пожарной и экологической безопасности;

ремонт, капитальный ремонт сетей инженерно-технического обеспечения с последующей рекультивацией нарушенных участков, не нарушающие целостность объекта культурного наследия и не создающие угрозы его повреждения, разрушения или уничтожения, при условии реализации согласованных соответствующим органом охраны объектов культурного наследия обязательных разделов об обеспечении сохранности объектов культурного наследия.

На территории объекта культурного наследия запрещается:

строительство объектов капитального строительства;

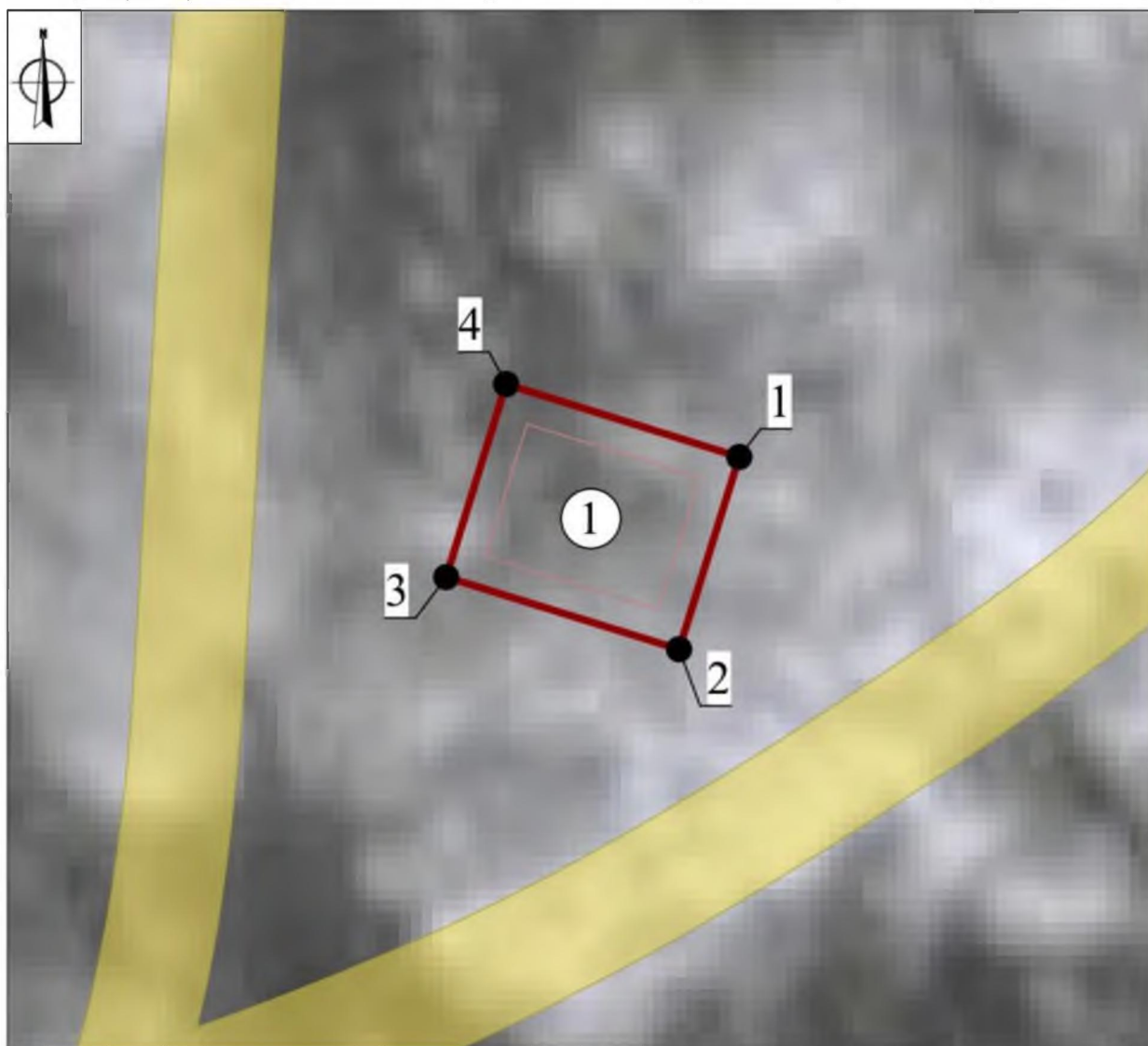
проведение земляных, строительных, мелиоративных и иных работ, за исключением работ по сохранению объекта культурного наследия или его отдельных элементов, сохранению историко-градостроительной или природной среды объекта культурного наследия;

устройство железобетонных ограждений и ограждений металлических профилированных листов;

создание разрушающих вибрационных нагрузок динамическим воздействием на грунты;

складирование бытовых отходов.

**Графическое описание местоположения границ территории
объекта культурного наследия регионального значения «Братская
могила с захоронением воинов, погибших в период
Великой Отечественной войны 1941 – 1945 гг.», расположенного по
адресу: Тульская область, Арсеньевский район, деревня Корытинка**




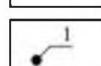


Экспликация:

Объект культурного наследия регионального значения:

1. «Братская могила с захоронением воинов, погибших в период Великой Отечественной войны 1941-1945 гг.», 1941-1945 гг. (Тульская область, Арсеньевский район, деревня Корытинка).

Условные обозначения:

- | | |
|---|---|
|  | - Границы земельного участка |
|  | - Границы объекта капитального строительства |
|  | - Границы территории объекта культурного наследия |
|  | - Характерная точка границы территории объекта культурного наследия |



Границы территории объекта культурного наследия регионального значения «Бывшая церковь Дмитрия Ростовского», расположенного по адресу: Тульская область, Арсеньевский район, с. Литвинино

I. Текстовое описание границ территории объекта культурного наследия.

От точки 1 до точки 2 в юго-западном направлении 41.5 м, от точки 2 до точки 3 в северо-западном направлении 19.6 м, от точки 3 до точки 4 в северо-восточном направлении 41.5 м, от точки 4 до точки 1 в юго-восточном направлении 19.6 м.

II. Перечень координат характерных точек границ территории объекта культурного наследия:

№ поворотной точки	Координаты точек в системе координат МСК	
	X	Y
1	678709,45	192184,10
2	678680,80	192154,02
3	678695,02	192140,51
4	678723,67	192170,60
1	678709,45	192184,10

III. Режим использования территории объекта культурного наследия.

На территории объекта культурного наследия разрешается:

проведение работ по сохранению объекта культурного наследия;

ведение хозяйственной деятельности, не противоречащей требованиям обеспечения сохранности объекта культурного наследия и позволяющей обеспечить его функционирование в современных условиях;

проведение работ по благоустройству и озеленению территории, кронирование деревьев и кустарников;

сохранение историко-градостроительной и природной среды объекта культурного наследия;

обеспечение мер пожарной и экологической безопасности;

ремонт, капитальный ремонт сетей инженерно-технического обеспечения с последующей рекультивацией нарушенных участков, не нарушающие целостность объекта культурного наследия и не создающие угрозы его повреждения, разрушения или уничтожения, при условии реализации согласованных соответствующим органом охраны объектов культурного наследия обязательных разделов об обеспечении сохранности объектов культурного наследия;

устройство наружного освещения, в т.ч. архитектурной подсветки объекта, с учетом влияния светового потока на восприятие объекта культурного наследия.

На территории объекта культурного наследия запрещается:

строительство объектов капитального строительства;

проведение земляных, строительных, мелиоративных и иных работ, за исключением работ по сохранению объекта культурного наследия или его отдельных элементов, сохранению историко-градостроительной или природной среды объекта культурного наследия;

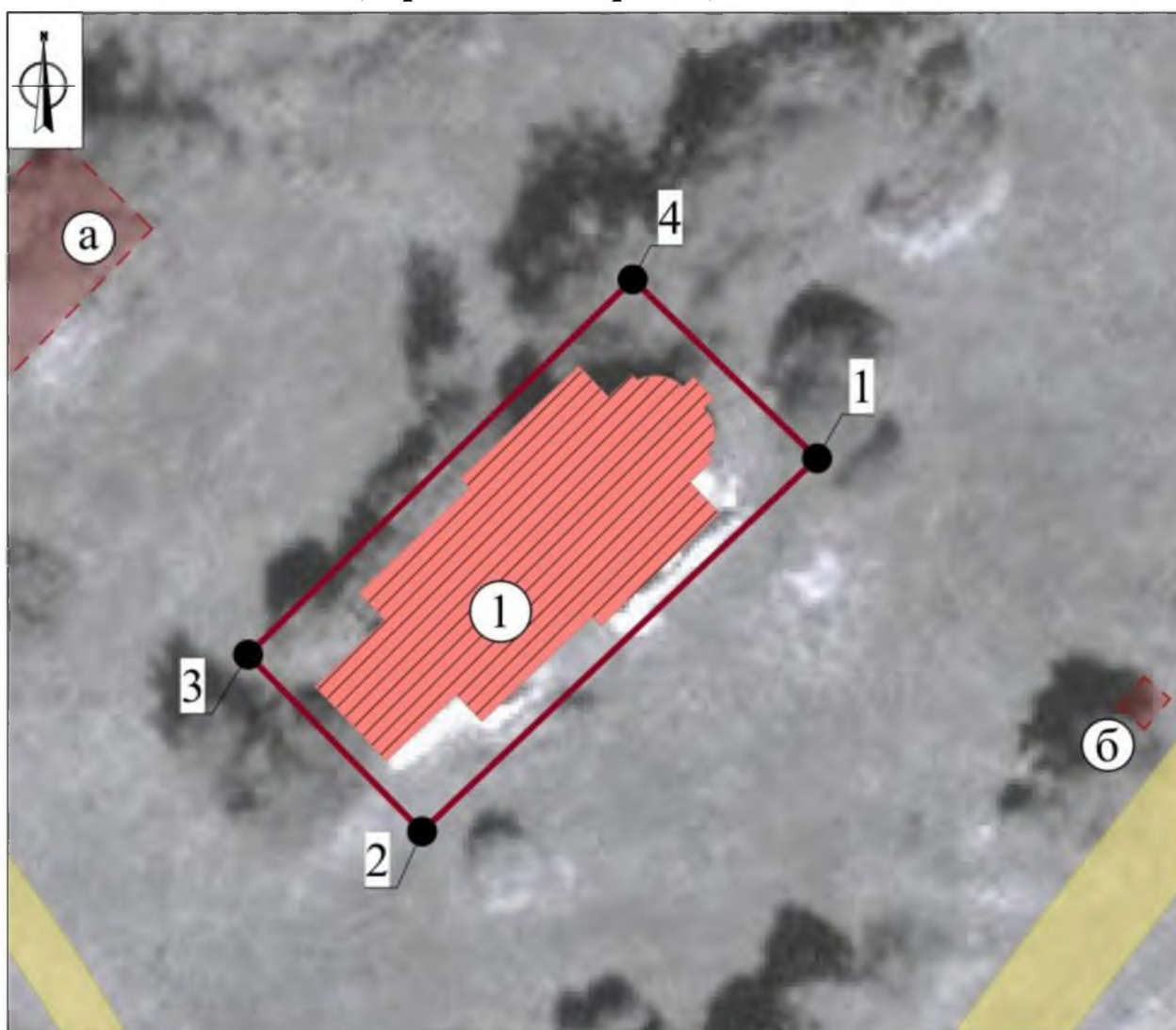
устройство новых сетей инженерно-технического обеспечения (водоснабжение, канализация, отопление, газоснабжение, водоотведение, электроснабжение, связь) наземным и надземным способами;

устройство железобетонных ограждений и ограждений из металлических профилированных листов;

создание разрушающих вибрационных нагрузок динамическим воздействием на грунты;

складирование бытовых отходов.

**Графическое описание местоположения границ территории
объекта культурного наследия регионального значения «Бывшая
церковь Дмитрия Ростовского», расположенного по адресу: Тульская
область, Арсеньевский район, с. Литвиново**








Экспликация:

Объект культурного наследия регионального значения:

1. «Бывшая церковь Дмитрия Ростовского», 1806 г. (Тульская область, Арсеньевский район, с. Литвиново).

Условные обозначения:

-  - Объект культурного наследия регионального значения
-  - Утраченные объекты историко-архитектурной среды:
 - а. Церковно-приходская школа;
 - б. Фрагмент ограды - кирпичный столб.
-  - Границы объекта капитального строительства
-  - Границы территории объекта культурного наследия
-  - Характерная точка границы территории объекта культурного наследия



Границы территории объекта культурного наследия регионального значения «Братская могила с захоронением воинов, погибших в боях в период Великой Отечественной войны 1941 – 1945 гг.», расположенного по адресу: Тульская область, Арсеньевский район, п. Лазы

I. Текстовое описание границ территории объекта культурного наследия.

От точки 1 до точки 2 в юго-западном направлении 6.6 м, от точки 2 до точки 3 в северо-западном направлении 10.3 м, от точки 3 до точки 4 в северо-восточном направлении 6.6 м, от точки 4 до точки 1 в юго-восточном направлении 10.3 м.

II. Перечень координат характерных точек границ территории объекта культурного наследия:

№ поворотной точки	Координаты точек в системе координат МСК	
	X	Y
1	675422,89	181375,09
2	675416,69	181372,71
3	675420,38	181363,10
4	675426,57	181365,48
1	675422,89	181375,09

III. Режим использования территории объекта культурного наследия.

На территории объекта культурного наследия разрешается:

- проведение работ по сохранению объекта культурного наследия;
- ведение хозяйственной деятельности, направленной на обеспечение сохранности объекта культурного наследия и позволяющей обеспечить его функционирование в современных условиях;
- проведение работ по благоустройству и озеленению территории;
- обеспечение доступа к объекту культурного наследия;
- обеспечение мер пожарной и экологической безопасности;
- ремонт, капитальный ремонт сетей инженерно-технического обеспечения с последующей рекультивацией нарушенных участков, не нарушающие целостность объекта культурного наследия и не создающие угрозы его повреждения, разрушения или уничтожения, при условии реализации согласованных соответствующим органом охраны объектов культурного наследия обязательных разделов об обеспечении сохранности объектов культурного наследия.

На территории объекта культурного наследия запрещается:

строительство объектов капитального строительства;

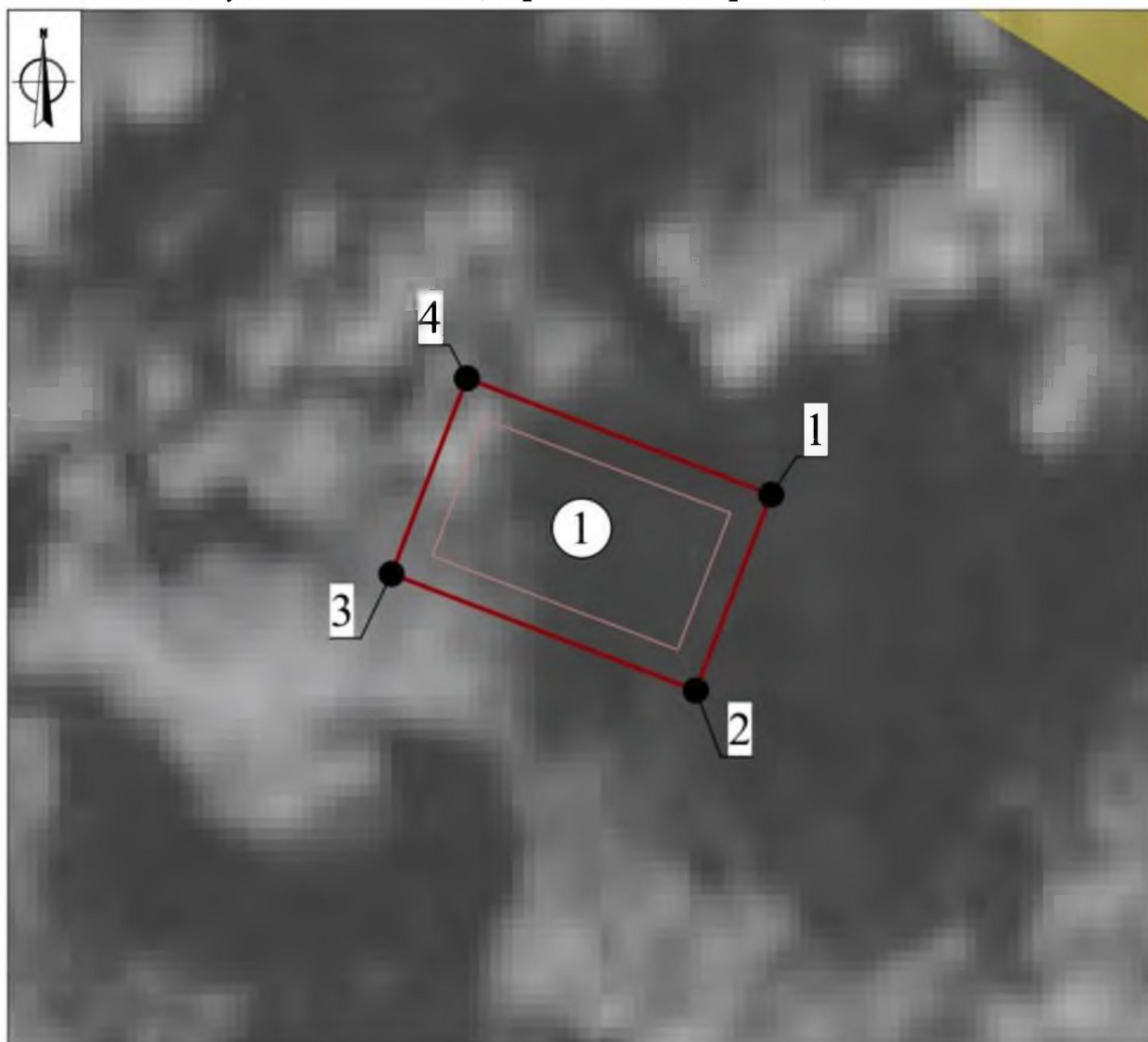
проведение земляных, строительных, мелиоративных и иных работ, за исключением работ по сохранению объекта культурного наследия или его отдельных элементов, сохранению историко-градостроительной или природной среды объекта культурного наследия;

устройство железобетонных ограждений и ограждений металлических профилированных листов;

создание разрушающих вибрационных нагрузок динамическим воздействием на грунты;

складирование бытовых отходов.

**Графическое описание местоположения границ территории
объекта культурного наследия регионального значения «Братская
могила с захоронением воинов, погибших в боях в период Великой
Отечественной войны 1941 – 1945 гг.», расположенного по адресу:
Тульская область, Арсеньевский район, п. Лазы**



Экспликация:

Объект культурного наследия регионального значения:

1. «Братская могила с захоронением воинов, погибших в боях в период Великой Отечественной войны 1941-1945 гг.», 1941-1945 гг. (Тульская область, Арсеньевский район, п. Лазы).

Условные обозначения:

- | | |
|--|---|
| | - Границы земельного участка |
| | - Границы объекта капитального строительства |
| | - Границы территории объекта культурного наследия |
| | - Характерная точка границы территории объекта культурного наследия |



Границы территории объекта культурного наследия регионального значения «Братская могила с захоронением воинов, погибших в период Великой Отечественной войны 1941 — 1945 гг.», 1941 — 1945 гг., расположенного по адресу: Тульская область, Арсеньевский район, с. Манаенки

I. Текстовое описание границ территории объекта культурного наследия.

От точки 1 до точки 2 в юго-западном направлении 8.7 м, от точки 2 до точки 3 в северо-западном направлении 11.3 м, от точки 3 до точки 4 в северо-восточном направлении 8.7 м, от точки 4 до точки 1 в юго-восточном направлении 11.3 м

II. Перечень координат характерных точек границ территории объекта культурного наследия:

№ поворотной точки	Координаты точек в системе координат МСК	
	Х	У
1	690342,72	185845,77
2	690335,69	185840,63
3	690342,34	185831,55
4	690349,36	185836,68
1	690342,72	185845,77

III. Режим использования территории объекта культурного наследия.

На территории объекта культурного наследия разрешается:

проведение работ по сохранению объекта культурного наследия;

ведение хозяйственной деятельности, направленной на обеспечение сохранности объекта культурного наследия и позволяющей обеспечить его функционирование в современных условиях;

проведение работ по благоустройству и озеленению территории;

обеспечение доступа к объекту культурного наследия;

обеспечение мер пожарной и экологической безопасности;

ремонт, капитальный ремонт сетей инженерно-технического обеспечения с последующей рекультивацией нарушенных участков, не нарушающие целостность объекта культурного наследия и не создающие угрозы его повреждения, разрушения или уничтожения, при условии реализации согласованных соответствующим органом охраны объектов культурного наследия обязательных разделов об обеспечении сохранности объектов культурного наследия.

На территории объекта культурного наследия запрещается:

строительство объектов капитального строительства;

проведение земляных, строительных, мелиоративных и иных работ, за исключением работ по сохранению объекта культурного наследия или его отдельных элементов, сохранению историко-градостроительной или природной среды объекта культурного наследия;

устройство автостоянок;

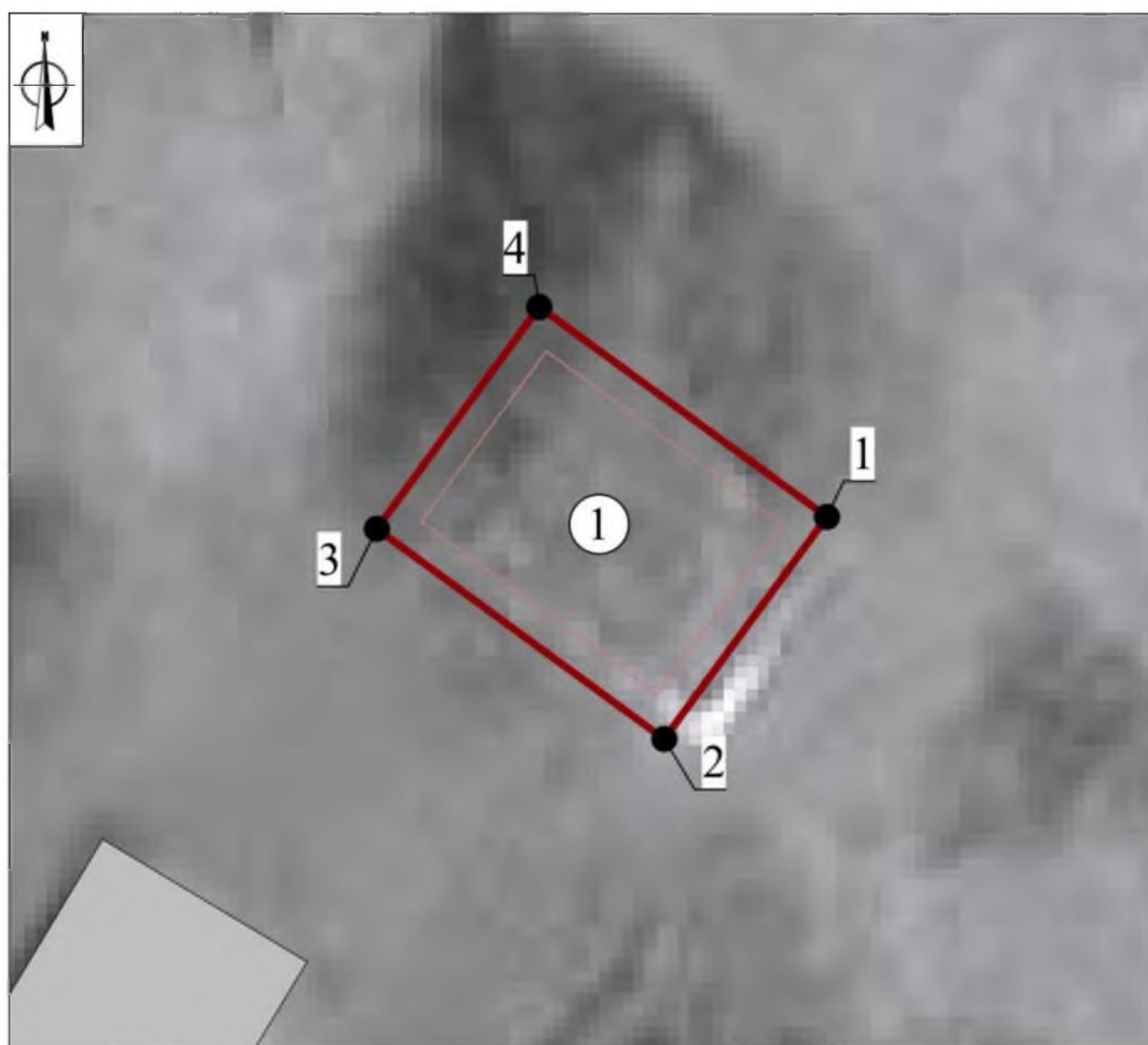
устройство железобетонных ограждений и ограждений металлических профилированных листов;

размещение временных построек и объектов (киосков, павильонов, навесов);

создание разрушающих вибрационных нагрузок динамическим воздействием на грунты;

складирование бытовых отходов.

**Графическое описание местоположения границ территории
объекта культурного наследия регионального значения «Братская
могила с захоронением воинов, погибших в период
Великой Отечественной войны 1941 — 1945 гг.», 1941 — 1945 гг.,
расположенного по адресу: Тульская область, Арсеньевский район, с.
Манаенки**



Экспликация:

Объект культурного наследия регионального значения:

1. «Братская могила с захоронением воинов, погибших в период Великой Отечественной войны 1941-1945 гг.», 1941-1945 гг. (Тульская область, Арсеньевский район, с. Манаенки).

Условные обозначения:

- | | |
|--|---|
| | - Границы земельного участка |
| | - Границы объекта капитального строительства |
| | - Границы территории объекта культурного наследия |
| | - Характерная точка границы территории объекта культурного наследия |



Границы территории объекта культурного наследия регионального значения «Архитектурный комплекс бывших деревянной и каменной Георгиевской церкви, XIX в.», расположенного по адресу: Тульская область, Арсеньевский район, с. Манаенки, ул. Поповка, д.21/1

I. Текстовое описание границ территории объекта культурного наследия.

От точки 1 до точки 2 в юго-западном направлении 22.0 м, от точки 2 до точки 3 в северо-западном направлении 55.5 м, от точки 3 до точки 4 в северо-восточном направлении 22.0 м, от точки 4 до точки 1 в юго-восточном направлении 55.6 м.

II. Перечень координат характерных точек границ территории объекта культурного наследия:

№ поворотной точки	Координаты точек в системе координат МСК	
	X	Y
1	690410,16	185828,66
2	690390,13	185819,47
3	690413,14	185768,91
4	690433,18	185778,10
1	690410,16	185828,66

III. Режим использования территории объекта культурного наследия.

На территории объекта культурного наследия разрешается:

проведение работ по сохранению объекта культурного наследия;

ведение хозяйственной деятельности, не противоречащей требованиям обеспечения сохранности объекта культурного наследия и позволяющей обеспечить его функционирование в современных условиях;

проведение работ по благоустройству и озеленению территории, кромирование деревьев и кустарников;

сохранение историко-градостроительной и природной среды объекта культурного наследия;

обеспечение мер пожарной и экологической безопасности;

ремонт, капитальный ремонт сетей инженерно-технического обеспечения с последующей рекультивацией нарушенных участков, не нарушающие целостность объекта культурного наследия и не создающие угрозы его повреждения, разрушения или уничтожения, при условии реализации согласованных соответствующим органом охраны объектов культурного наследия обязательных разделов об обеспечении сохранности объектов культурного наследия;

устройство наружного освещения, в т.ч. архитектурной подсветки объекта, с учетом влияния светового потока на восприятие объекта культурного наследия.

На территории объекта культурного наследия запрещается:

строительство объектов капитального строительства и увеличение объемно-пространственных характеристик, существующих на территории объекта культурного наследия объектов капитального строительства;

проведение земляных, строительных, мелиоративных и иных работ, за исключением работ по сохранению объекта культурного наследия или его отдельных элементов, сохранению историко-градостроительной или природной среды объекта культурного наследия;

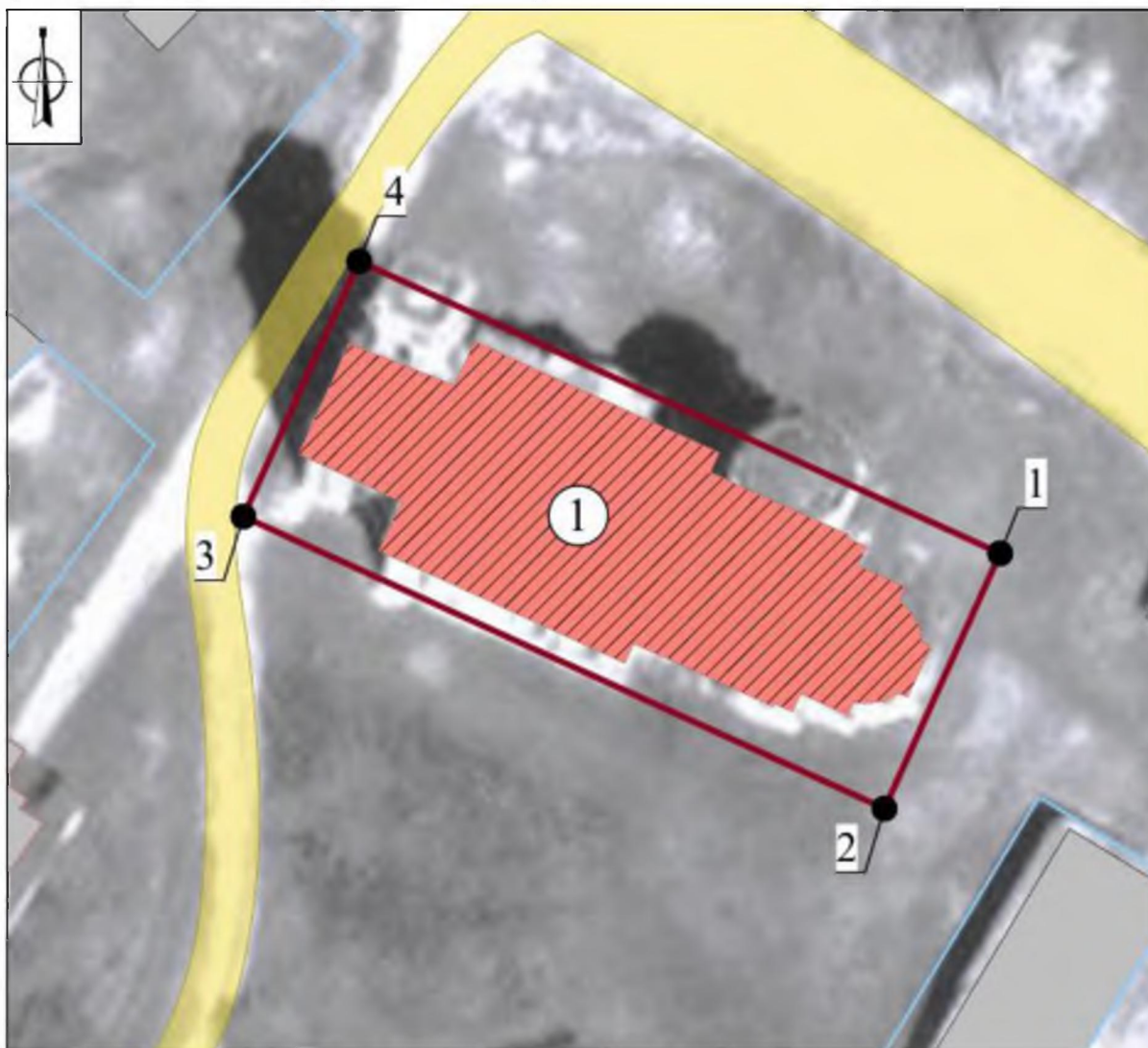
устройство новых сетей инженерно-технического обеспечения (водоснабжение, канализация, отопление, газоснабжение, водоотведение, электроснабжение, связь) наземным и надземным способами;

устройство железобетонных ограждений и ограждений из металлических профилированных листов;

создание разрушающих вибрационных нагрузок динамическим воздействием на грунты;

складирование бытовых отходов.

**Графическое описание местоположения границ территории
объекта культурного наследия регионального значения
«Архитектурный комплекс бывших деревянной и каменной
Георгиевской церкви, XIX в.», XIX в., расположенного по адресу:
Тульская область, Арсеньевский район, с. Манаенки, ул. Поповка, д.21/1**



Экспликация:

Объект культурного наследия регионального значения:

1. «Архитектурный комплекс бывших деревянной и каменной Георгиевской церкви, XIX в.», XIX в. (Тульская область, Арсеньевский район, с. Манаенки, ул. Поповка, д.21/1).



Условные обозначения:

- | | |
|--|---|
| | - Объект культурного наследия регионального значения |
| | - Границы земельного участка |
| | - Границы объекта капитального строительства |
| | - Границы территории объекта культурного наследия |
| | - Характерная точка границы территории объекта культурного наследия |

**Границы территории объекта культурного наследия регионального значения «Бывшая Тихвинская церковь», расположенного по адресу:
Тульская область, Арсеньевский район, с. Меркулово**

I. Текстовое описание границ территории объекта культурного наследия.

От точки 1 до точки 2 в юго-западном направлении 14.0 м, от точки 2 до точки 3 в северо-западном направлении 35.5 м, от точки 3 до точки 4 в северо-восточном направлении 14.0 м, от точки 4 до точки 1 в юго-восточном направлении 35.5 м.

II. Перечень координат характерных точек границ территории объекта культурного наследия:

№ поворотной точки	Координаты точек в системе координат МСК	
	X	Y
1	676262,22	202681,20
2	676248,23	202681,04
3	676248,67	202645,59
4	676262,66	202645,75
1	676262,22	202681,20

III. Режим использования территории объекта культурного наследия.

На территории объекта культурного наследия разрешается:

проведение работ по сохранению объекта культурного наследия;

ведение хозяйственной деятельности, не противоречащей требованиям обеспечения сохранности объекта культурного наследия и позволяющей обеспечить его функционирование в современных условиях;

проведение работ по благоустройству и озеленению территории, кронирование деревьев и кустарников;

сохранение историко-градостроительной и природной среды объекта культурного наследия;

осуществление погребения в соответствии с законодательством Российской Федерации о погребении и похоронном деле;

установка, ремонт, капитальный ремонт на территории кладбища памятников (намогильных сооружений, надгробий) и мест захоронений;

обеспечение мер пожарной и экологической безопасности;

ремонт, капитальный ремонт сетей инженерно-технического обеспечения с последующей рекультивацией нарушенных участков, не нарушающие целостность объекта культурного наследия и не создающие угрозы его повреждения, разрушения или уничтожения, при условии

реализации согласованных соответствующим органом охраны объектов культурного наследия обязательных разделов об обеспечении сохранности объектов культурного наследия;

устройство наружного освещения, в т.ч. архитектурной подсветки объекта, с учетом влияния светового потока на восприятие объекта культурного наследия.

На территории объекта культурного наследия запрещается:
строительство объектов капитального строительства;

проведение земляных, строительных, мелиоративных и иных работ, за исключением работ по сохранению объекта культурного наследия или его отдельных элементов, сохранению историко-градостроительной или природной среды объекта культурного наследия;

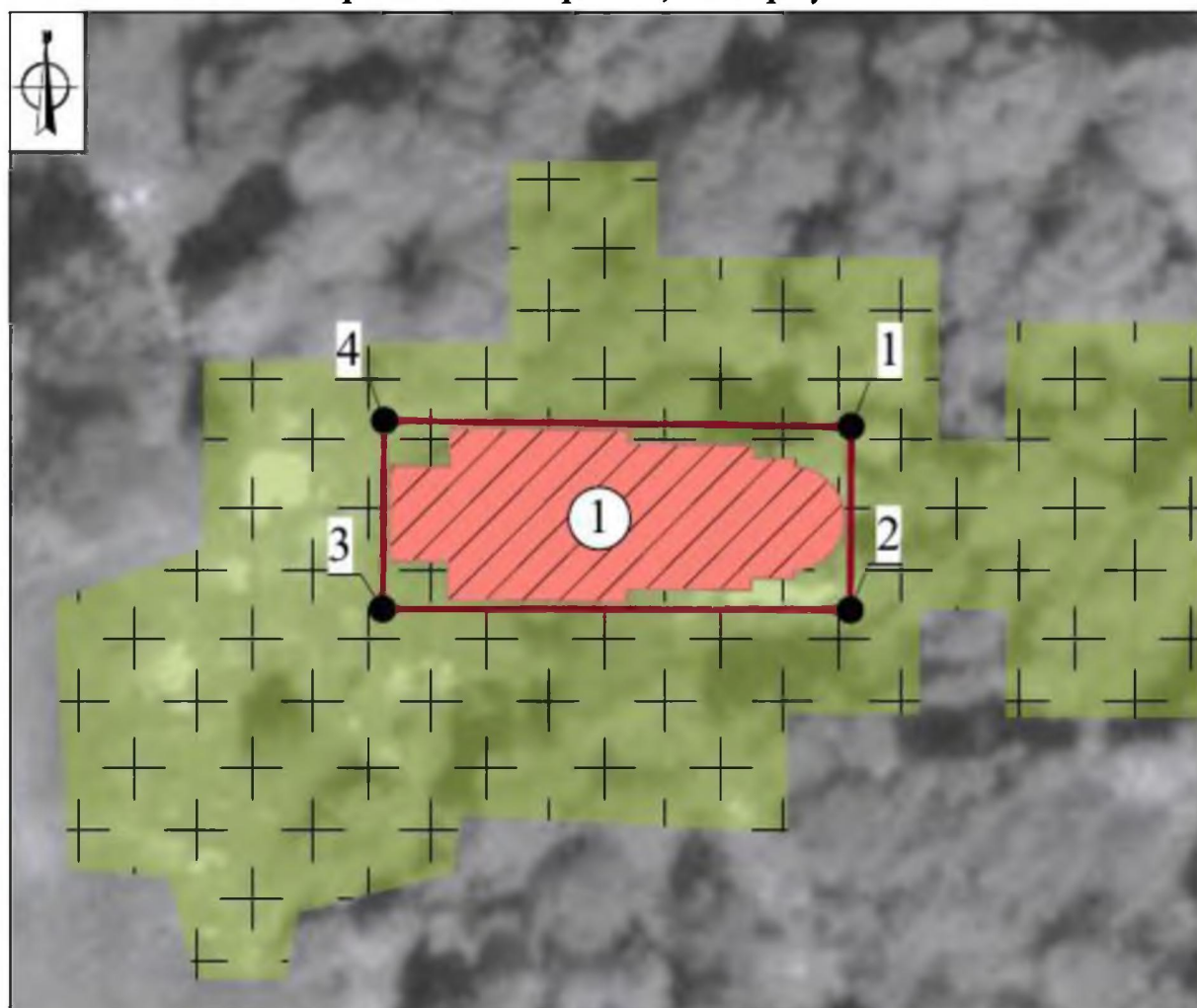
устройство новых сетей инженерно-технического обеспечения (водоснабжение, канализация, отопление, газоснабжение, водоотведение, электроснабжение, связь) наземным и надземным способами;

устройство железобетонных ограждений и ограждений из металлических профилированных листов;

создание разрушающих вибрационных нагрузок динамическим воздействием на грунты;

складирование бытовых отходов.

**Графическое описание местоположения границ территории
объекта культурного наследия регионального значения «Бывшая
Тихвинская церковь», расположенного по адресу: Тульская область,
Арсеньевский район, с. Меркулово**


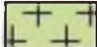



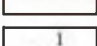


Экспликация:

Объект культурного наследия регионального значения:

1. «Бывшая Тихвинская церковь», 1793 г. (Тульская область, Арсеньевский район, с. Меркулово).

Условные обозначения:

- | | |
|---|---|
|  | - Объект культурного наследия регионального значения |
|  | - Кладбище |
|  | - Границы земельного участка |
|  | - Границы объекта капитального строительства |
|  | - Границы территории объекта культурного наследия |
|  | - Характерная точка границы территории объекта культурного наследия |



Границы территории объекта культурного наследия регионального значения «Братская могила с захоронением воинов, погибших в боях в период Великой Отечественной войны 1941 – 1945 гг.», расположенного по адресу: Тульская область, Арсеньевский район пос. Мощевский, на территории пионерлагеря в лесу

I. Текстовое описание границ территории объекта культурного наследия.

От точки 1 до точки 2 в юго-западном направлении 3.4 м, от точки 2 до точки 3 в северо-западном направлении 3.4 м, от точки 3 до точки 4 в северо-восточном направлении 3.4 м, от точки 4 до точки 1 в юго-восточном направлении 3.4 м.

II. Перечень координат характерных точек границ территории объекта культурного наследия:

№ поворотной точки	Координаты точек в системе координат МСК	
	X	Y
1	674580,57	183841,88
2	674577,23	183841,23
3	674577,88	183837,88
4	674581,21	183838,56
1	674580,57	183841,88

III. Режим использования территории объекта культурного наследия.

На территории объекта культурного наследия разрешается:

проведение работ по сохранению объекта культурного наследия;

ведение хозяйственной деятельности, направленной на обеспечение сохранности объекта культурного наследия и позволяющей обеспечить его функционирование в современных условиях;

проведение работ по благоустройству и озеленению территории;

обеспечение доступа к объекту культурного наследия;

обеспечение мер пожарной и экологической безопасности;

ремонт, капитальный ремонт сетей инженерно-технического обеспечения с последующей рекультивацией нарушенных участков, не нарушающие целостность объекта культурного наследия и не создающие угрозы его повреждения, разрушения или уничтожения, при условии реализации согласованных соответствующим органом охраны объектов культурного наследия обязательных разделов об обеспечении сохранности объектов культурного наследия.

На территории объекта культурного наследия запрещается:

строительство объектов капитального строительства;

проведение земляных, строительных, мелиоративных и иных работ, за исключением работ по сохранению объекта культурного наследия или его отдельных элементов, сохранению историко-градостроительной или природной среды объекта культурного наследия;

устройство автостоянок;

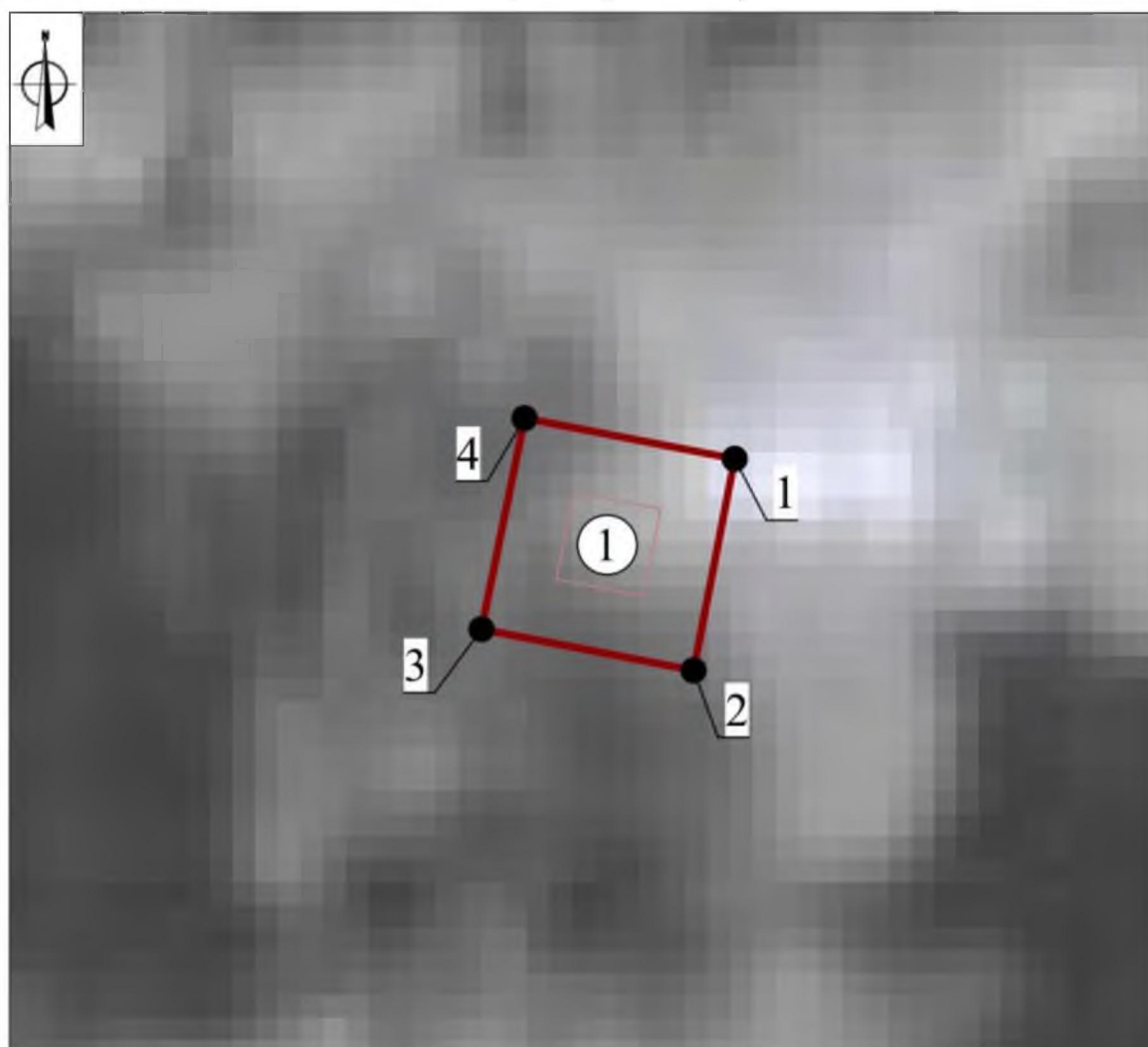
устройство железобетонных ограждений и ограждений металлических профилированных листов;

размещение временных построек и объектов (киосков, павильонов, навесов);

создание разрушающих вибрационных нагрузок динамическим воздействием на грунты;

складирование бытовых отходов.

**Графическое описание местоположения границ территории
объекта культурного наследия регионального значения «Братская
могила с захоронением воинов, погибших в боях в период Великой
Отечественной войны 1941 – 1945 гг.», расположенного по адресу:
Тульская область, Арсеньевский район пос. Мощевский, на территории
пионерлагеря в лесу**



Экспликация:

Объект культурного наследия регионального значения:

1. «Братская могила с захоронением воинов, погибших в боях в период Великой Отечественной войны 1941-1945 гг.», 1941-1945 гг. (Тульская область, Арсеньевский район пос. Мощевский, на территории пионерлагеря в лесу).



Условные обозначения:

- | | |
|--|---|
| | - Границы земельного участка |
| | - Границы объекта капитального строительства |
| | - Границы территории объекта культурного наследия |
| | - Характерная точка границы территории объекта культурного наследия |

**Границы территории объекта культурного наследия регионального значения «Бывшая церковь Сретения», расположенного по адресу:
Тульская область, Арсеньевский район, с. Нивны**

I. Текстовое описание границ территории объекта культурного наследия.

От точки 1 до точки 2 в юго-западном направлении 12.2 м, от точки 2 до точки 3 в северо-западном направлении 23.3 м, от точки 3 до точки 4 в северо-восточном направлении 12.2 м, от точки 4 до точки 1 в юго-восточном направлении 23.4 м.

II. Перечень координат характерных точек границ территории объекта культурного наследия:

№ поворотной точки	Координаты точек в системе координат МСК	
	Х	У
1	696937,51	199240,81
2	696926,05	199236,54
3	696934,08	199214,62
4	696945,56	199218,83
1	696937,51	199240,81

III. Режим использования территории объекта культурного наследия.

На территории объекта культурного наследия разрешается:

проведение работ по сохранению объекта культурного наследия;

ведение хозяйственной деятельности, не противоречащей требованиям обеспечения сохранности объекта культурного наследия и позволяющей обеспечить его функционирование в современных условиях;

проведение работ по благоустройству и озеленению территории, кронирование деревьев и кустарников;

сохранение историко-градостроительной и природной среды объекта культурного наследия;

осуществление погребения в соответствии с законодательством Российской Федерации о погребении и похоронном деле;

установка, ремонт, капитальный ремонт на территории кладбища памятников (надгробий, надгробий) и мест захоронений;

обеспечение мер пожарной и экологической безопасности;

ремонт, капитальный ремонт сетей инженерно-технического обеспечения с последующей рекультивацией нарушенных участков, не нарушающие целостность объекта культурного наследия и не создающие угрозы его повреждения, разрушения или уничтожения, при условии

реализации согласованных соответствующим органом охраны объектов культурного наследия обязательных разделов об обеспечении сохранности объектов культурного наследия;

устройство наружного освещения, в т.ч. архитектурной подсветки объекта, с учетом влияния светового потока на восприятие объекта культурного наследия.

На территории объекта культурного наследия запрещается:

строительство объектов капитального строительства и увеличение объемно-пространственных характеристик, существующих на территории объекта культурного наследия объектов капитального строительства;

проведение земляных, строительных, мелиоративных и иных работ, за исключением работ по сохранению объекта культурного наследия или его отдельных элементов, сохранению историко-градостроительной или природной среды объекта культурного наследия;

устройство новых сетей инженерно-технического обеспечения (водоснабжение, канализация, отопление, газоснабжение, водоотведение, электроснабжение, связь) наземным и надземным способами;

устройство железобетонных ограждений и ограждений из металлических профилированных листов;

создание разрушающих вибрационных нагрузок динамическим воздействием на грунты;

складирование бытовых отходов.

**Графическое описание местоположения границ территории
объекта культурного наследия регионального значения «Бывшая
церковь Сретения», расположенного по адресу: Тульская область,
Арсеньевский район, с. Нивны**


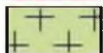
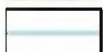

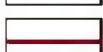
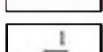


Экспликация:

Объект культурного наследия регионального значения:

1. «Бывшая церковь Сретения», 1733-1740 гг. (Тульская область, Арсеньевский район, с. Нивны).

Условные обозначения:

-  - Объект культурного наследия регионального значения
-  - Кладбище
-  - Границы земельного участка
-  - Границы объекта капитального строительства
-  - Границы территории объекта культурного наследия
-  - Характерная точка границы территории объекта культурного наследия



Границы территории объекта культурного наследия регионального значения «Братская могила с захоронением воинов, погибших в период Великой Отечественной войны 1941 – 1945 гг.», расположенного по адресу: Тульская область, Арсеньевский район, деревня Поляны

I. Текстовое описание границ территории объекта культурного наследия.

От точки 1 до точки 2 в юго-западном направлении 10.3 м, от точки 2 до точки 3 в северо-западном направлении 11.6 м, от точки 3 до точки 4 в северо-восточном направлении 10.3 м, от точки 4 до точки 1 в юго-восточном направлении 11.5 м.

II. Перечень координат характерных точек границ территории объекта культурного наследия:

№ поворотной точки	Координаты точек в системе координат МСК	
	X	Y
1	666516,90	180787,13
2	666506,74	180785,16
3	666508,97	180773,76
4	666519,09	180775,88
1	666516,90	180787,13

III. Режим использования территории объекта культурного наследия.

На территории объекта культурного наследия разрешается:

проведение работ по сохранению объекта культурного наследия;

ведение хозяйственной деятельности, направленной на обеспечение сохранности объекта культурного наследия и позволяющей обеспечить его функционирование в современных условиях;

проведение работ по благоустройству и озеленению территории;

обеспечение доступа к объекту культурного наследия;

обеспечение мер пожарной и экологической безопасности;

ремонт, капитальный ремонт сетей инженерно-технического обеспечения с последующей рекультивацией нарушенных участков, не нарушающие целостность объекта культурного наследия и не создающие угрозы его повреждения, разрушения или уничтожения, при условии реализации согласованных соответствующим органом охраны объектов культурного наследия обязательных разделов об обеспечении сохранности объектов культурного наследия.

На территории объекта культурного наследия запрещается:

строительство объектов капитального строительства;

проведение земляных, строительных, мелиоративных и иных работ, за исключением работ по сохранению объекта культурного наследия или его отдельных элементов, сохранению историко-градостроительной или природной среды объекта культурного наследия;

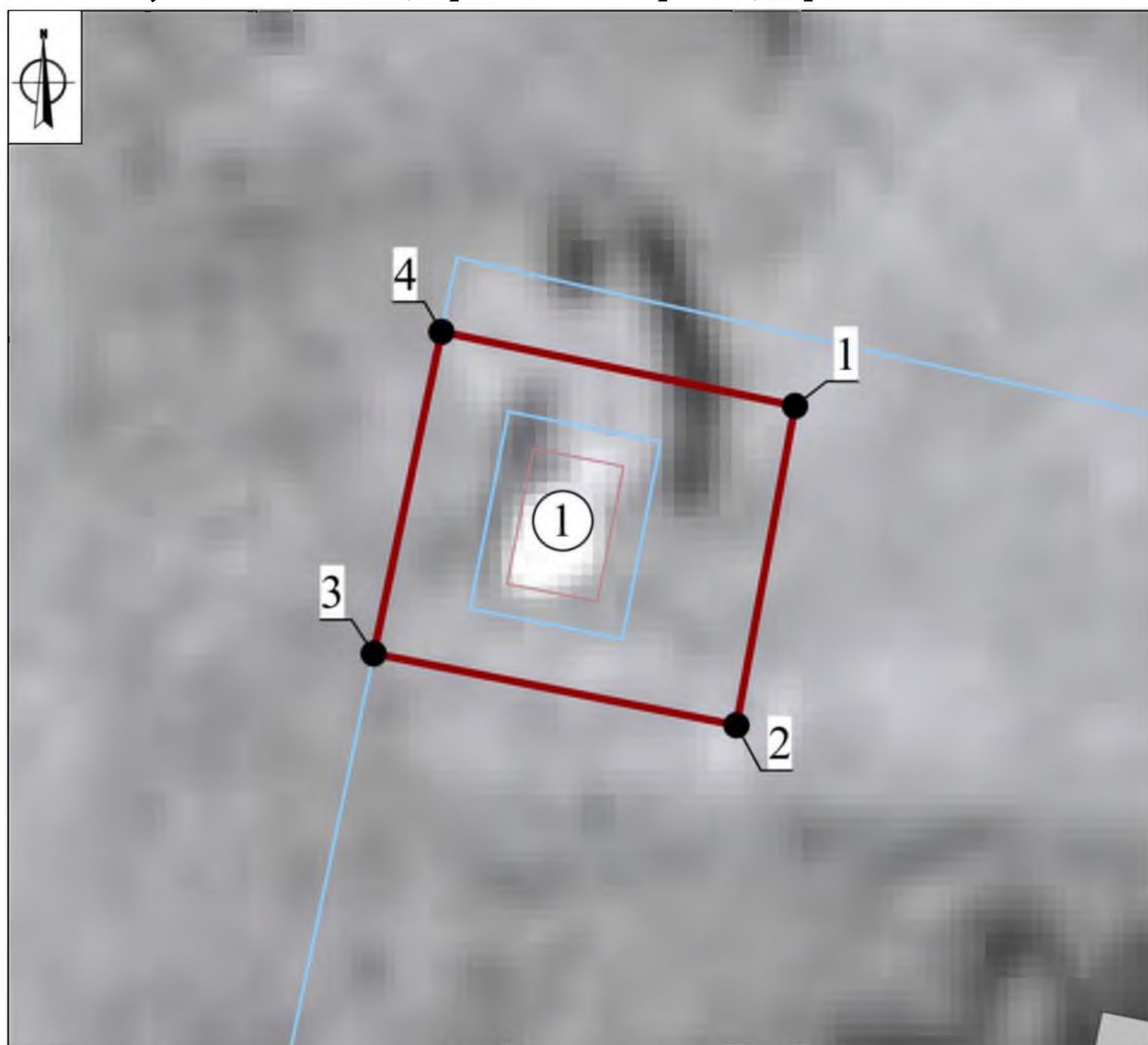
устройство автостоянок;

устройство железобетонных ограждений и ограждений металлических профилированных листов;

создание разрушающих вибрационных нагрузок динамическим воздействием на грунты;

складирование бытовых отходов.

**Графическое описание местоположения границ территории
объекта культурного наследия регионального значения «Братская
могила с захоронением воинов, погибших в период Великой
Отечественной войны 1941 – 1945 гг.», расположенного по адресу:
Тульская область, Арсеньевский район, деревня Поляны**







Экспликация:

Объект культурного наследия регионального значения:

1. «Братская могила с захоронением воинов, погибших в период Великой Отечественной войны 1941-1945 гг.», 1941-1945 гг. (Тульская область, Арсеньевский район, деревня Поляны).

Условные обозначения:

- | | |
|---|---|
|  | - Границы земельного участка |
|  | - Границы объекта капитального строительства |
|  | - Границы территории объекта культурного наследия |
|  | - Характерная точка границы территории объекта культурного наследия |



Границы территории объекта культурного наследия регионального значения «Братская могила с захоронением воинов, погибших в период Великой Отечественной войны 1941 – 1945 гг.», расположенного по адресу: Тульская область, Арсеньевский район, д. Рыдань

I. Текстовое описание границ территории объекта культурного наследия.

От точки 1 до точки 2 в юго-западном направлении 9.1 м, от точки 2 до точки 3 в северо-западном направлении 12.7 м, от точки 3 до точки 4 в северо-восточном направлении 9.1 м, от точки 4 до точки 1 в юго-восточном направлении 12.7 м.

II. Перечень координат характерных точек границ территории объекта культурного наследия:

№ поворотной точки	Координаты точек в системе координат МСК	
	X	Y
1	683659,70	180989,82
2	683651,82	180985,27
3	683658,17	180974,26
4	683666,04	180978,81
1	683659,70	180989,82

III. Режим использования территории объекта культурного наследия.

На территории объекта культурного наследия разрешается:

проведение работ по сохранению объекта культурного наследия;

ведение хозяйственной деятельности, направленной на обеспечение сохранности объекта культурного наследия и позволяющей обеспечить его функционирование в современных условиях;

проведение работ по благоустройству и озеленению территории;

обеспечение доступа к объекту культурного наследия;

обеспечение мер пожарной и экологической безопасности;

ремонт, капитальный ремонт сетей инженерно-технического обеспечения с последующей рекультивацией нарушенных участков, не нарушающие целостность объекта культурного наследия и не создающие угрозы его повреждения, разрушения или уничтожения, при условии реализации согласованных соответствующим органом охраны объектов культурного наследия обязательных разделов об обеспечении сохранности объектов культурного наследия.

На территории объекта культурного наследия запрещается:

строительство объектов капитального строительства;

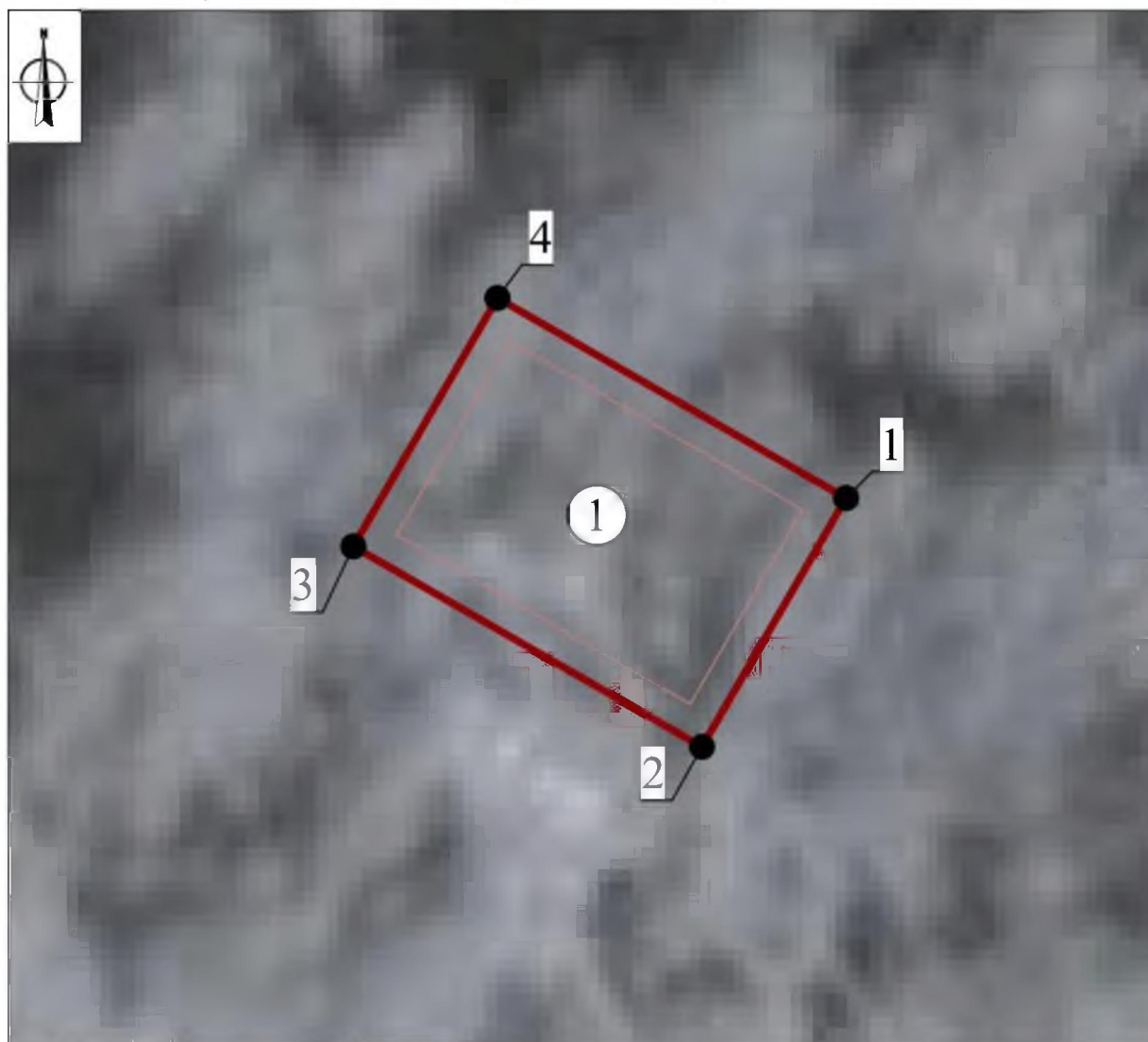
проведение земляных, строительных, мелиоративных и иных работ, за исключением работ по сохранению объекта культурного наследия или его отдельных элементов, сохранению историко-градостроительной или природной среды объекта культурного наследия;

устройство железобетонных ограждений и ограждений металлических профилированных листов;

создание разрушающих вибрационных нагрузок динамическим воздействием на грунты;

складирование бытовых отходов.

**Графическое описание местоположения границ территории
объекта культурного наследия регионального значения «Братская
могила с захоронением воинов, погибших в период Великой
Отечественной войны 1941 – 1945 гг.», расположенного по адресу:
Тульская область, Арсеньевский район, д. Рыдань**




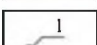


Экспликация:

Объект культурного наследия регионального значения:

1. «Братская могила с захоронением воинов, погибших в период Великой Отечественной войны 1941-1945 гг.», 1941-1945 гг. (Тульская область, Арсеньевский район, д. Рыдань).

Условные обозначения:

- | | |
|---|---|
|  | - Границы земельного участка |
|  | - Границы объекта капитального строительства |
|  | - Границы территории объекта культурного наследия |
|  | - Характерная точка границы территории объекта культурного наследия |



Границы территории объекта культурного наследия регионального значения «Братская могила с захоронением воинов, погибших в период Великой Отечественной войны 1941 – 1945 гг.», расположенного по адресу: Тульская область, Арсеньевский район, с. Троицкое

I. Текстовое описание границ территории объекта культурного наследия.

От точки 1 до точки 2 в юго-восточном направлении 6.5 м, от точки 2 до точки 3 в юго-западном направлении 6.3 м, от точки 3 до точки 4 в северо-западном направлении 6.5 м, от точки 4 до точки 1 в северо-восточном направлении 6.3 м.

II. Перечень координат характерных точек границ территории объекта культурного наследия:

№ поворотной точки	Координаты точек в системе координат МСК	
	X	Y
1	692649,68	215930,42
2	692643,31	215931,79
3	692642,00	215925,63
4	692648,37	215924,27
1	692649,68	215930,42

III. Режим использования территории объекта культурного наследия.

На территории объекта культурного наследия разрешается:

проведение работ по сохранению объекта культурного наследия;

ведение хозяйственной деятельности, направленной на обеспечение сохранности объекта культурного наследия и позволяющей обеспечить его функционирование в современных условиях;

проведение работ по благоустройству и озеленению территории;

обеспечение доступа к объекту культурного наследия;

обеспечение мер пожарной и экологической безопасности;

ремонт, капитальный ремонт сетей инженерно-технического обеспечения с последующей рекультивацией нарушенных участков, не нарушающие целостность объекта культурного наследия и не создающие угрозы его повреждения, разрушения или уничтожения, при условии реализации согласованных соответствующим органом охраны объектов культурного наследия обязательных разделов об обеспечении сохранности объектов культурного наследия.

На территории объекта культурного запрещается:

строительство объектов капитального строительства;

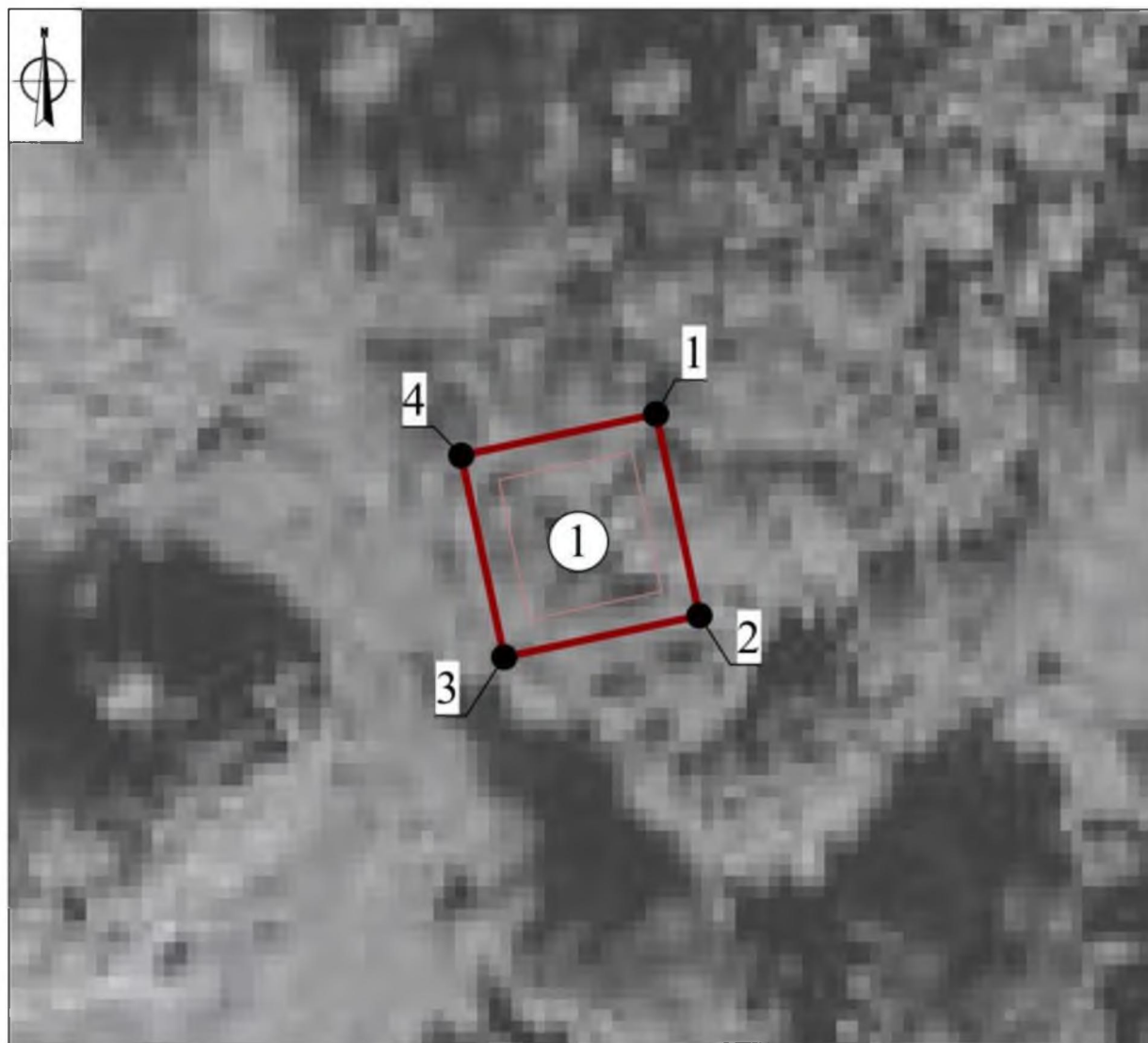
проведение земляных, строительных, мелиоративных и иных работ, за исключением работ по сохранению объекта культурного наследия или его отдельных элементов, сохранению историко-градостроительной или природной среды объекта культурного наследия;

устройство железобетонных ограждений и ограждений металлических профилированных листов;

создание разрушающих вибрационных нагрузок динамическим воздействием на грунты;

складирование бытовых отходов.

**Графическое описание местоположения границ территории
объекта культурного наследия регионального значения «Братская
могила с захоронением воинов, погибших в период
Великой Отечественной войны 1941 – 1945 гг.», расположенного по
адресу: Тульская область, Арсеньевский район, с. Троицкое**



Экспликация:

Объект культурного наследия регионального значения:

1. «Братская могила с захоронением воинов, погибших в период Великой Отечественной войны 1941-1945 гг.», 1941-1945 гг. (Тульская область, Арсеньевский район, с. Троицкое).

Условные обозначения:

- | | |
|--|---|
| | - Границы земельного участка |
| | - Границы объекта капитального строительства |
| | - Границы территории объекта культурного наследия |
| | - Характерная точка границы территории объекта культурного наследия |



Границы территории объекта культурного наследия регионального значения «Братская могила с захоронением воинов, погибших в период Великой Отечественной войны 1941 – 1945 гг.», расположенного по адресу: Тульская область, Арсеньевский район Урочище Мощное, в лесу, у развилки дорог

I. Текстовое описание границ территории объекта культурного наследия.

От точки 1 до точки 2 в юго-западном направлении 9.8 м, от точки 2 до точки 3 в северо-западном направлении 5.7 м, от точки 3 до точки 4 в северо-восточном направлении 9.8 м, от точки 4 до точки 1 в юго-восточном направлении 5.7 м.

II. Перечень координат характерных точек границ территории объекта культурного наследия:

№ поворотной точки	Координаты точек в системе координат МСК	
	X	Y
1	670499,72	182075,70
2	670493,04	182068,54
3	670497,20	182064,65
4	670503,89	182071,82
1	670499,72	182075,70

III. Режим использования территории объекта культурного наследия.

На территории объекта культурного наследия разрешается:

проведение работ по сохранению объекта культурного наследия;

ведение хозяйственной деятельности, направленной на обеспечение сохранности объекта культурного наследия и позволяющей обеспечить его функционирование в современных условиях;

проведение работ по благоустройству и озеленению территории;

обеспечение доступа к объекту культурного наследия;

обеспечение мер пожарной и экологической безопасности;

ремонт, капитальный ремонт сетей инженерно-технического обеспечения с последующей рекультивацией нарушенных участков, не нарушающие целостность объекта культурного наследия и не создающие угрозы его повреждения, разрушения или уничтожения, при условии реализации согласованных соответствующим органом охраны объектов культурного наследия обязательных разделов об обеспечении сохранности объектов культурного наследия.

На территории объекта культурного наследия запрещается:

строительство объектов капитального строительства;

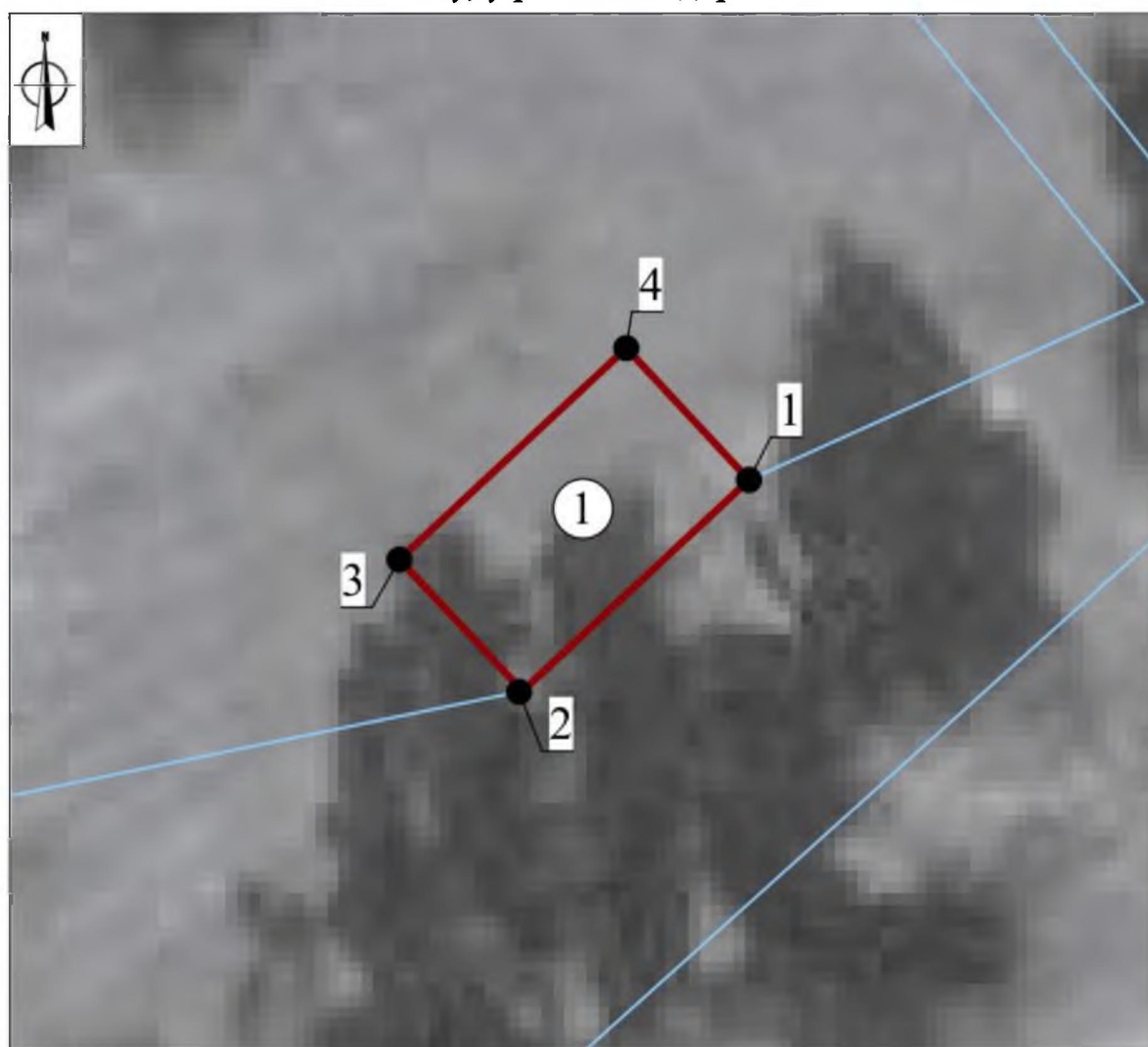
проведение земляных, строительных, мелиоративных и иных работ, за исключением работ по сохранению объекта культурного наследия или его отдельных элементов, сохранению историко-градостроительной или природной среды объекта культурного наследия;

устройство железобетонных ограждений и ограждений металлических профилированных листов;

создание разрушающих вибрационных нагрузок динамическим воздействием на грунты;

складирование бытовых отходов.

**Графическое описание местоположения границ территории
объекта культурного наследия регионального значения «Братская
могила с захоронением воинов, погибших в период
Великой Отечественной войны 1941 – 1945 гг.», расположенного по
адресу: Тульская область, Арсеньевский район Урочище Мощное, в
лесу, у развилки дорог**



Экспликация:

Объект культурного наследия регионального значения:

1. «Братская могила с захоронением воинов, погибших в период Великой Отечественной войны 1941-1945 гг.», 1941-1945 гг. (Тульская область, Арсеньевский район Урочище Мощное, в лесу, у развилки дорог).



Условные обозначения:

- | | |
|--|---|
| | - Границы земельного участка |
| | - Границы объекта капитального строительства |
| | - Границы территории объекта культурного наследия |
| | - Характерная точка границы территории объекта культурного наследия |