

**КОМИТЕТ ТУЛЬСКОЙ ОБЛАСТИ
ПО АРХИТЕКТУРЕ И ГРАДОСТРОИТЕЛЬСТВУ**

П Р И К А З

от 30.06.2025

№ 82

**О внесении изменений и дополнений в правила землепользования
и застройки муниципального образования городской округ город Тула,
утверждённые постановлением администрации города Тулы
от 24.02.2021 № 312**

В соответствии с Градостроительным кодексом Российской Федерации, Законом Тульской области от 5 декабря 2023 года № 91-ЗТО «О перераспределении полномочий в области градостроительной деятельности между органами местного самоуправления в Тульской области и органами государственной власти в Тульской области и о внесении изменений в отдельные законодательные акты Тульской области», постановлением Правительства Тульской области от 11 февраля 2025 года № 66 «Об утверждении Положения о комитете Тульской области по архитектуре и градостроительству», постановлением Правительства Тульской области от 28 февраля 2025 года № 118 «Об установлении случаев утверждения проектов генеральных планов, проектов правил землепользования и застройки, проектов планировки территории, проектов межевания территории, внесения изменений в указанные проекты без проведения общественных обсуждений или публичных слушаний в 2025 году», п р и к а з ы в а ю :

1. Утвердить изменения и дополнения, которые вносятся в правила землепользования и застройки муниципального образования городской округ город Тула, утверждённые постановлением администрации города Тулы от 24.02.2021 № 312 «Об утверждении Правил землепользования и застройки муниципального образования город Тула» (приложение).

2. Разместить настоящий приказ на официальном сайте комитета Тульской области по архитектуре и градостроительству и направить в государственное учреждение Тульской области «Тульский областной центр градостроительного проектирования» в течение пяти рабочих дней со дня его принятия.

3. Государственному учреждению Тульской области «Тульский областной центр градостроительного проектирования» разместить настоящий приказ в государственной информационной системе обеспечения градостроительной деятельности Тульской области в течение пяти рабочих

дней со дня получения и в федеральной государственной информационной системе территориального планирования не позднее чем по истечении десяти дней с даты утверждения изменений.

4. Контроль за выполнением настоящего приказа оставляю за собой.
5. Приказ вступает в силу со дня официального опубликования.

**Председатель комитета
Тульской области по
архитектуре и
градостроительству —
главный архитектор
Тульской области**



Я.В. Сергеева

**ИЗМЕНЕНИЯ и ДОПОЛНЕНИЯ,
которые вносятся в правила землепользования и застройки
муниципального образования городской округ город Тула, утверждённые
постановлением администрации города Тулы от 24.02.2021 № 312
«Об утверждении Правил землепользования и застройки муниципального
образования город Тула»**

1. В приложении 1 «Карта градостроительного зонирования» статьи 14 «Карты градостроительного зонирования муниципального образования городской округ город Тула» раздела II «Карты градостроительного зонирования» правил землепользования и застройки муниципального образования городской округ город Тула в отношении территории по Восточному обводу, территориальную зону «многофункциональная общественно-деловая зона — О-1» изменить на территориальную зону «зона застройки жилыми домами повышенной этажности — Ж-5» (приложение 1).

2. В приложении 6 «Карта границ комплексного развития территории» статьи 14 «Карты градостроительного зонирования муниципального образования городской округ город Тула» раздела II «Карты градостроительного зонирования» правил землепользования и застройки муниципального образования городской округ город Тула внести изменения в границы территории комплексного развития — Восточный обвод, ЖК «Ключ» (территория № 22), изменив конфигурацию территории № 22 (приложение 2).

3. В приложении 5 «Сведения о границах территориальных зон» статьи 14 «Карты градостроительного зонирования муниципального образования городской округ город Тула» раздела II «Карты градостроительного зонирования» к правилам землепользования и застройки муниципального образования городской округ город Тула (приложение 3):

1) дополнить графическим описанием местоположения границ населенных пунктов, территориальных зон, особо охраняемых природных территорий, зон с особыми условиями использования территории территориальных зон «зона застройки жилыми домами повышенной этажности — Ж-5», «многофункциональная общественно-деловая зона — О-1»;

2) в таблице раздела 2 графического описания местоположения границ населенных пунктов, территориальных зон, особо охраняемых природных территорий, зон с особыми условиями использования территории территориальной зоны «зона застройки жилыми домами повышенной этажности — Ж-5» строки с обозначением характерных точек границ 2156-2313 исключить;

3) в таблице раздела 2 графического описания местоположения границ

населенных пунктов, территориальных зон, особо охраняемых природных территорий, зон с особыми условиями использования территории территориальной зоны «многофункциональная общественно-деловая зона — О-1» строки с обозначением характерных точек границ 8665-8736 исключить.

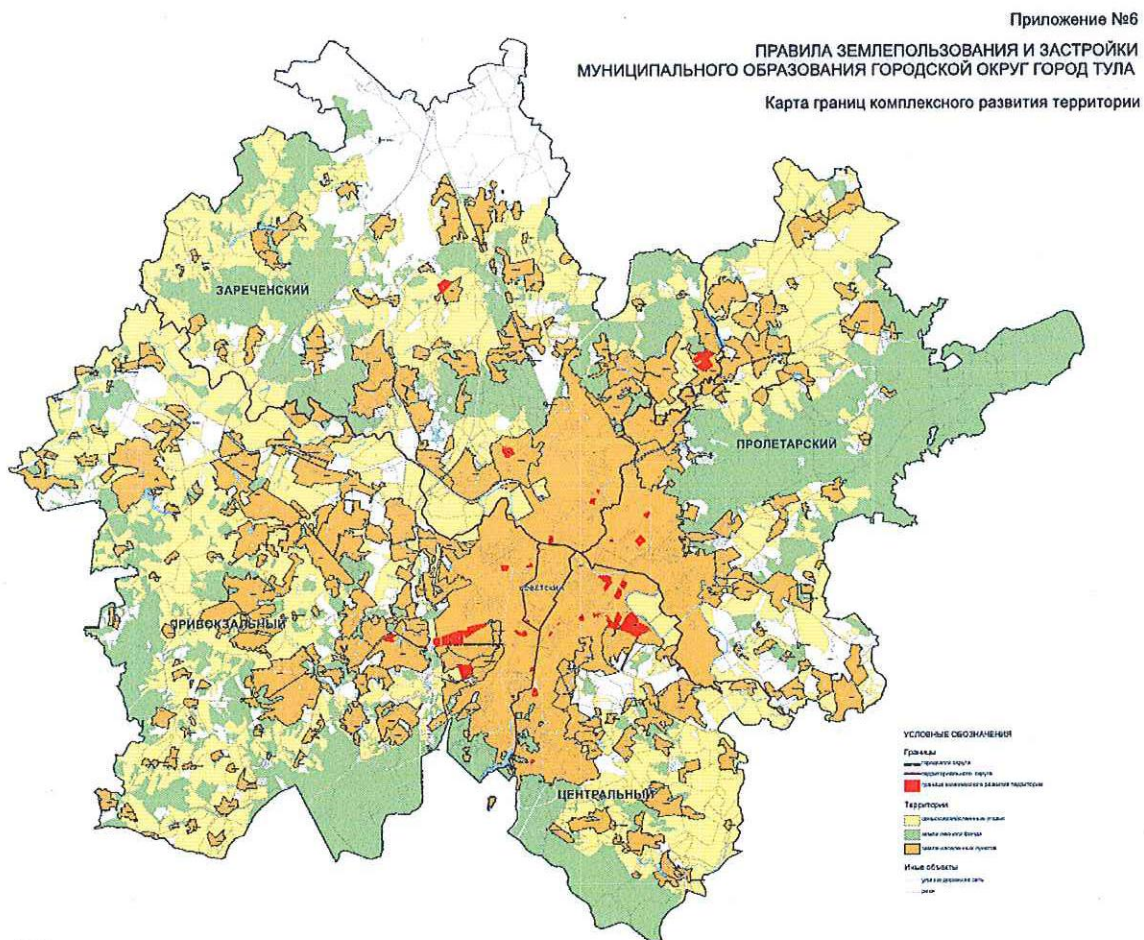
Приложение 1
к постановлению администрации
города Тулы от 24.02.2021 № 312 «Об
утверждении Правил
землепользования и застройки
муниципального образования
город Тула»

[illegible]

Приложение 2
к изменениям и дополнениям,
которые вносятся в правила
землепользования и застройки
муниципального образования
городской округ город Тула,
утверждённые постановлением
администрации города Тулы от
24.02.2021 № 312

Приложение 6
к постановлению администрации
города Тулы от 24.02.2021 № 312
«Об утверждении Правил
землепользования и застройки
муниципального образования
город Тула»

Фрагмент карты границ комплексного развития территории муниципального
образования городской округ город Тула



Приложение 3
к изменениям и дополнениям,
которые вносятся в правила
землепользования и застройки
муниципального образования
городской округ город Тула,
утверждённые постановлением
администрации города Тулы
от 24.02.2021 № 312

Приложение 5
к постановлению администрации
города Тулы от 24.02.2021 № 312
«Об утверждении Правил
землепользования и застройки
муниципального образования
город Тула»

ГРАФИЧЕСКОЕ ОПИСАНИЕ местоположения границ населенных пунктов, территориальных зон, особо охраняемых природных территорий, зон с особыми условиями использования территории Территориальная зона Ж-5 - Зона застройки жилыми домами повышенной этажности, г. Тула, площадь 1 551 696 кв.м. <small>(наименование объекта, местоположение границ которого описано (далее - объект))</small>		
Раздел 1		
Сведения об объекте		
№ п/п	Характеристики объекта	Описание характеристик
1	2	3
1.	Местоположение объекта	Тульская область, город Тула
2.	Площадь объекта +/- величина погрешности определения площади (Р +/- Дельта Р)	1551696 +/- 4360 м ²
3.	Иные характеристики объекта	-

Раздел 2	
Сведения о местоположении границ объекта	
1. Система координат	МСК-71

2. Сведения о характерных точках границ объекта					
Обозначение характерных точек границ	Координаты, м		Метод определения координат характерной точки	Средняя квадратическая погрешность положения характерной точки (Mt), м	Описание обозначения точки на местности (при наличии)
	X	Y			
1	2	3	4	5	6
1	742719.02	266522.80	Картометрический метод	1	-
2	742745.68	266456.04	Картометрический метод	1	-
3	742793.38	266318.64	Картометрический метод	1	-
4	742801.21	266296.09	Картометрический метод	1	-
5	742806.18	266286.03	Картометрический метод	1	-
6	742812.88	266272.44	Картометрический метод	1	-
7	742813.84	266235.43	Картометрический метод	1	-
8	742813.40	266229.75	Картометрический метод	1	-
9	742811.81	266209.04	Картометрический метод	1	-
10	742812.32	266207.13	Картометрический метод	1	-
11	742816.96	266191.77	Картометрический метод	1	-
12	742820.50	266171.89	Картометрический метод	1	-
13	742823.33	266156.01	Картометрический метод	1	-
14	742824.05	266152.89	Картометрический метод	1	-
15	742830.04	266126.81	Картометрический метод	1	-
16	742839.76	266086.95	Картометрический метод	1	-
17	742840.51	266080.97	Картометрический метод	1	-
18	742844.28	266050.64	Картометрический метод	1	-
19	742844.42	266048.65	Картометрический метод	1	-
20	742845.04	266048.70	Картометрический метод	1	-
21	742845.43	266033.94	Картометрический метод	1	-
22	742845.44	266033.52	Картометрический метод	1	-
23	742845.55	266029.34	Картометрический метод	1	-
24	742845.86	266017.43	Картометрический метод	1	-

25	742847.62	266011.90	Картометрический метод	1	-
26	742848.23	266009.97	Картометрический метод	1	-
27	742854.57	265989.95	Картометрический метод	1	-
28	742873.06	265958.49	Картометрический метод	1	-
29	742893.98	265922.90	Картометрический метод	1	-
30	742902.80	265930.92	Картометрический метод	1	-
31	742915.12	265942.14	Картометрический метод	1	-
32	742934.14	265906.67	Картометрический метод	1	-
33	742948.38	265898.65	Картометрический метод	1	-
34	742967.57	265870.57	Картометрический метод	1	-
35	743009.57	265809.14	Картометрический метод	1	-
36	743005.50	265753.73	Картометрический метод	1	-
37	743005.40	265752.44	Картометрический метод	1	-
38	743001.44	265698.53	Картометрический метод	1	-
39	742991.81	265666.09	Картометрический метод	1	-
40	742958.43	265613.18	Картометрический метод	1	-
41	742957.12	265611.90	Картометрический метод	1	-
42	742956.63	265611.90	Картометрический метод	1	-
43	742939.52	265580.84	Картометрический метод	1	-
44	742929.84	265560.77	Картометрический метод	1	-
45	742924.03	265552.05	Картометрический метод	1	-
46	742922.28	265549.44	Картометрический метод	1	-
47	742920.06	265546.85	Картометрический метод	1	-
48	742905.02	265529.21	Картометрический метод	1	-
49	742905.00	265528.00	Картометрический метод	1	-
50	742898.79	265460.34	Картометрический метод	1	-
51	742893.38	265451.62	Картометрический метод	1	-
52	742874.74	265421.59	Картометрический метод	1	-
53	742880.15	265409.13	Картометрический метод	1	-

54	742892.40	265380.95	Картометрический метод	1	-
55	742892.49	265380.74	Картометрический метод	1	-
56	742879.89	265367.39	Картометрический метод	1	-
57	742841.53	265326.77	Картометрический метод	1	-
58	742839.89	265325.12	Картометрический метод	1	-
59	742828.43	265313.65	Картометрический метод	1	-
60	742798.93	265284.11	Картометрический метод	1	-
61	742776.35	265259.86	Картометрический метод	1	-
62	742742.37	265209.83	Картометрический метод	1	-
63	742749.73	265207.70	Картометрический метод	1	-
64	742856.38	265176.98	Картометрический метод	1	-
65	742902.65	265157.41	Картометрический метод	1	-
66	743008.85	265112.51	Картометрический метод	1	-
67	743064.85	265073.38	Картометрический метод	1	-
68	743077.30	265064.68	Картометрический метод	1	-
69	743086.66	265058.14	Картометрический метод	1	-
70	743149.23	265092.62	Картометрический метод	1	-
71	743148.08	265077.09	Картометрический метод	1	-
72	743148.61	265062.12	Картометрический метод	1	-
73	743150.73	265047.31	Картометрический метод	1	-
74	743154.40	265032.77	Картометрический метод	1	-
75	743159.54	265018.71	Картометрический метод	1	-
76	743166.31	265005.45	Картометрический метод	1	-
77	743240.65	264861.63	Картометрический метод	1	-
78	743242.87	264857.35	Картометрический метод	1	-
79	743289.07	264885.07	Картометрический метод	1	-
80	743446.84	264969.40	Картометрический метод	1	-
81	743526.58	265006.91	Картометрический метод	1	-
82	743471.05	265121.92	Картометрический метод	1	-

83	743469.11	265121.18	Картометрический метод	1	-
84	743465.03	265120.09	Картометрический метод	1	-
85	743464.22	265122.23	Картометрический метод	1	-
86	743470.00	265124.07	Картометрический метод	1	-
87	743414.73	265238.32	Картометрический метод	1	-
88	743414.60	265238.60	Картометрический метод	1	-
89	743486.54	265278.29	Картометрический метод	1	-
90	743486.74	265277.84	Картометрический метод	1	-
91	743488.51	265278.66	Картометрический метод	1	-
92	743488.44	265278.86	Картометрический метод	1	-
93	743488.36	265279.12	Картометрический метод	1	-
94	743489.18	265279.54	Картометрический метод	1	-
95	743547.21	265311.35	Картометрический метод	1	-
96	743582.89	265330.91	Картометрический метод	1	-
97	743827.00	265464.73	Картометрический метод	1	-
98	743827.94	265465.18	Картометрический метод	1	-
99	743828.30	265465.36	Картометрический метод	1	-
100	743936.42	265524.56	Картометрический метод	1	-
101	743946.29	265529.97	Картометрический метод	1	-
102	743946.55	265530.11	Картометрический метод	1	-
103	743942.04	265558.09	Картометрический метод	1	-
104	743936.99	265589.44	Картометрический метод	1	-
105	743925.86	265627.40	Картометрический метод	1	-
106	743909.07	265724.06	Картометрический метод	1	-
107	743906.23	265754.95	Картометрический метод	1	-
108	743903.43	265785.38	Картометрический метод	1	-
109	743898.58	265818.27	Картометрический метод	1	-
110	743885.70	265905.50	Картометрический метод	1	-
111	743861.85	266053.08	Картометрический метод	1	-

112	743860.71	266056.69	Картометрический метод	1	-
113	743860.61	266057.00	Картометрический метод	1	-
114	743855.82	266091.86	Картометрический метод	1	-
115	743854.60	266100.69	Картометрический метод	1	-
116	743852.36	266117.05	Картометрический метод	1	-
117	743842.44	266149.78	Картометрический метод	1	-
118	743838.88	266158.12	Картометрический метод	1	-
119	743837.41	266161.58	Картометрический метод	1	-
120	743837.59	266162.11	Картометрический метод	1	-
121	743837.36	266164.08	Картометрический метод	1	-
122	743806.27	266231.11	Картометрический метод	1	-
123	743798.03	266238.13	Картометрический метод	1	-
124	743796.96	266239.04	Картометрический метод	1	-
125	743753.70	266275.89	Картометрический метод	1	-
126	743724.96	266321.54	Картометрический метод	1	-
127	743720.49	266328.64	Картометрический метод	1	-
128	743702.62	266343.62	Картометрический метод	1	-
129	743646.32	266390.76	Картометрический метод	1	-
130	743612.42	266419.15	Картометрический метод	1	-
131	743590.54	266463.16	Картометрический метод	1	-
132	743589.00	266467.93	Картометрический метод	1	-
133	743580.98	266492.70	Картометрический метод	1	-
134	743580.41	266493.53	Картометрический метод	1	-
135	743529.76	266559.81	Картометрический метод	1	-
136	743426.27	266695.22	Картометрический метод	1	-
137	743416.07	266733.87	Картометрический метод	1	-
138	743412.20	266748.52	Картометрический метод	1	-
139	743338.14	266858.67	Картометрический метод	1	-
140	743304.71	266908.39	Картометрический метод	1	-

141	743224.95	266937.30	Картометрический метод	1	-
142	743212.58	266936.42	Картометрический метод	1	-
143	743204.48	266935.85	Картометрический метод	1	-
144	743190.36	266926.60	Картометрический метод	1	-
145	743177.54	266918.19	Картометрический метод	1	-
146	743153.22	266902.25	Картометрический метод	1	-
147	743132.94	266888.96	Картометрический метод	1	-
148	743092.03	266876.58	Картометрический метод	1	-
149	743046.40	266862.77	Картометрический метод	1	-
150	743041.46	266858.98	Картометрический метод	1	-
151	743026.94	266847.84	Картометрический метод	1	-
152	742988.74	266832.94	Картометрический метод	1	-
153	742895.68	266810.82	Картометрический метод	1	-
154	742855.82	266787.55	Картометрический метод	1	-
155	742830.55	266772.80	Картометрический метод	1	-
156	742797.53	266738.00	Картометрический метод	1	-
157	742780.45	266719.98	Картометрический метод	1	-
158	742759.41	266685.11	Картометрический метод	1	-
159	742743.65	266659.00	Картометрический метод	1	-
160	742735.25	266635.35	Картометрический метод	1	-
161	742726.14	266609.69	Картометрический метод	1	-
162	742717.10	266563.91	Картометрический метод	1	-
1	742719.02	266522.80	Картометрический метод	1	-

3. Сведения о характерных точках части (частей) границы объекта

Обозначение характерных точек части границы	Координаты, м		Метод определения координат характерной точки	Средняя квадратическая погрешность положения характерной точки (Mt), м	Описание обозначения точки на местности (при наличии)
	X	Y			
1	2	3	4	5	6
-	-	-	-	-	-

Раздел 3

Сведения о местоположении измененных (уточненных) границ объекта

1. Система координат -

2. Сведения о характерных точках границ объекта

Обозначение характерных точек границ	Существующие координаты, м		Измененные (уточненные) координаты, м		Метод определения координат характерной точки	Средняя квадратическая погрешность положения характерной точки (Mt), м	Описание обозначения точки на местности (при наличии)
	X	Y	X	Y			
1	2	3	4	5	6	7	8
-	-	-	-	-	-	-	

3. Сведения о характерных точках части (частей) границы объекта

Обозначение характерных точек части границы	Существующие координаты, м		Измененные (уточненные) координаты, м		Метод определения координат характерной точки	Средняя квадратическая погрешность положения характерной точки (Mt), м	Описание обозначения точки на местности (при наличии)
	X	Y	X	Y			
1	2	3	4	5	6	7	8
-	-	-	-	-	-	-	

ТЕКСТОВОЕ ОПИСАНИЕ

местоположения границ населенных пунктов, территориальных зон

Прохождение границы		Описание прохождения границы
от точки	до точки	
1	2	3
-	-	-

<p align="center">ГРАФИЧЕСКОЕ ОПИСАНИЕ</p> <p align="center">местоположения границ населенных пунктов, территориальных зон, особо охраняемых природных территорий, зон с особыми условиями использования территории</p> <p align="center">Территориальная зона О-1 - Многофункциональная общественно-деловая зона, г. Тула, площадь 250 874 кв.м.</p> <p align="center">(наименование объекта, местоположение границ которого описано (далее - объект))</p>		
Раздел 1		
Сведения об объекте		
№ п/п	Характеристики объекта	Описание характеристик
1	2	3
1.	Местоположение объекта	Тульская область, город Тула
2.	Площадь объекта +/- величина погрешности определения площади (Р +/- Дельта Р)	250874 +/- 4360 м²
3.	Иные характеристики объекта	-

Раздел 2					
Сведения о местоположении границ объекта					
1. Система координат МСК-71					
2. Сведения о характерных точках границ объекта					
Обозначение характерных точек границ	Координаты, м		Метод определения координат характерной точки	Средняя квадратическая погрешность положения характерной точки (Mt), м	Описание обозначения точки на местности (при наличии)
	X	Y			
1	2	3	4	5	6
1	743936.42	265524.56	Картометрический метод	1	-
2	743828.30	265465.36	Картометрический метод	1	-
3	743827.94	265465.18	Картометрический метод	1	-
4	743827.00	265464.73	Картометрический метод	1	-
5	743547.21	265311.35	Картометрический метод	1	-
6	743489.18	265279.54	Картометрический метод	1	-
7	743488.36	265279.12	Картометрический метод	1	-

8	743488.44	265278.86	Картометрический метод	1	-
9	743488.51	265278.66	Картометрический метод	1	-
10	743486.74	265277.84	Картометрический метод	1	-
11	743486.54	265278.29	Картометрический метод	1	-
12	743414.60	265238.60	Картометрический метод	1	-
13	743414.73	265238.32	Картометрический метод	1	-
14	743470.00	265124.07	Картометрический метод	1	-
15	743464.22	265122.23	Картометрический метод	1	-
16	743465.03	265120.09	Картометрический метод	1	-
17	743469.11	265121.18	Картометрический метод	1	-
18	743471.05	265121.92	Картометрический метод	1	-
19	743526.58	265006.91	Картометрический метод	1	-
20	743556.09	265020.78	Картометрический метод	1	-
21	743652.62	265072.27	Картометрический метод	1	-
22	743667.40	265081.46	Картометрический метод	1	-
23	743871.39	265208.71	Картометрический метод	1	-
24	743872.70	265209.59	Картометрический метод	1	-
25	743950.29	265251.60	Картометрический метод	1	-
26	743950.32	265251.97	Картометрический метод	1	-
27	743952.59	265283.69	Картометрический метод	1	-
28	743958.13	265361.04	Картометрический метод	1	-
29	743954.13	265440.36	Картометрический метод	1	-
30	743954.69	265478.29	Картометрический метод	1	-
31	743946.29	265529.97	Картометрический метод	1	-
1	743936.42	265524.56	Картометрический метод	1	-
32	743008.85	265112.51	Картометрический метод	1	-
33	742902.65	265157.41	Картометрический метод	1	-
34	742856.38	265176.98	Картометрический метод	1	-

35	742749.73	265207.70	Картометрический метод	1	-
36	742710.64	265173.16	Картометрический метод	1	-
37	742611.80	265113.15	Картометрический метод	1	-
38	742512.55	265096.00	Картометрический метод	1	-
39	742520.77	265093.70	Картометрический метод	1	-
40	742553.48	265084.56	Картометрический метод	1	-
41	742583.12	265076.28	Картометрический метод	1	-
42	742588.57	265074.76	Картометрический метод	1	-
43	742690.05	265046.40	Картометрический метод	1	-
44	742712.67	265056.72	Картометрический метод	1	-
45	742730.11	265051.75	Картометрический метод	1	-
46	742760.12	265032.12	Картометрический метод	1	-
47	742766.22	265029.26	Картометрический метод	1	-
48	742768.56	265028.60	Картометрический метод	1	-
49	742879.70	264978.04	Картометрический метод	1	-
50	742907.67	264966.03	Картометрический метод	1	-
51	742936.69	264953.57	Картометрический метод	1	-
52	742939.32	264952.38	Картометрический метод	1	-
53	743008.92	264914.92	Картометрический метод	1	-
54	743036.60	264880.78	Картометрический метод	1	-
55	743051.75	264862.09	Картометрический метод	1	-
56	743053.40	264859.09	Картометрический метод	1	-
57	743055.07	264856.06	Картометрический метод	1	-
58	743093.51	264800.27	Картометрический метод	1	-
59	743092.11	264772.61	Картометрический метод	1	-
60	743141.02	264796.27	Картометрический метод	1	-
61	743242.87	264857.36	Картометрический метод	1	-
62	743240.65	264861.63	Картометрический метод	1	-
63	743166.31	265005.45	Картометрический метод	1	-

64	743159.54	265018.71	Картометрический метод	1	-
65	743154.40	265032.77	Картометрический метод	1	-
66	743150.73	265047.31	Картометрический метод	1	-
67	743148.61	265062.12	Картометрический метод	1	-
68	743148.08	265077.09	Картометрический метод	1	-
69	743149.23	265092.62	Картометрический метод	1	-
70	743086.66	265058.14	Картометрический метод	1	-
71	743077.30	265064.68	Картометрический метод	1	-
72	743064.85	265073.38	Картометрический метод	1	-
32	743008.85	265112.51	Картометрический метод	1	-

3. Сведения о характерных точках части (частей) границы объекта

Обозначение характерных точек части границы	Координаты, м		Метод определения координат характерной точки	Средняя квадратическая погрешность положения характерной точки (Mt), м	Описание обозначения точки на местности (при наличии)
	X	Y			
1	2	3	4	5	6
-	-	-	-	-	-

Раздел 3

Сведения о местоположении измененных (уточненных) границ объекта

1. Система координат -

2. Сведения о характерных точках границ объекта

Обозначение характерных точек границ	Существующие координаты, м		Измененные (уточненные) координаты, м		Метод определения координат характерной точки	Средняя квадратическая погрешность положения характерной точки (Mt), м	Описание обозначения точки на местности (при наличии)
	X	Y	X	Y			
1	2	3	4	5	6	7	8
-	-	-	-	-	-	-	-

3. Сведения о характерных точках части (частей) границы объекта

Обозначение характерных точек части границы	Существующие координаты, м		Измененные (уточненные) координаты, м		Метод определения координат характерной точки	Средняя квадратическая погрешность положения характерной точки (Mt), м	Описание обозначения точки на местности (при наличии)
	X	Y	X	Y			

1	2	3	4	5	6	7	8
-	-	-	-	-	-	-	

ТЕКСТОВОЕ ОПИСАНИЕ местоположения границ населенных пунктов, территориальных зон		
Прохождение границы		Описание прохождения границы
от точки	до точки	
1	2	3
-	-	-