



**МИНИСТЕРСТВО ИМУЩЕСТВЕННЫХ ОТНОШЕНИЙ,
ГРАДОСТРОИТЕЛЬНОЙ ДЕЯТЕЛЬНОСТИ И ЦИФРОВОГО
РАЗВИТИЯ УЛЬЯНОВСКОЙ ОБЛАСТИ**

13 октября 2025 г.

ПРИКАЗ

103-пр

№ _____

Экз. № _____

г. Ульяновск

**О внесении изменений в постановление администрации
города Ульяновска от 10.08.2021 № 1166**

В соответствии со статьями 31-33 Градостроительного кодекса Российской Федерации, статьёй 2 Закона Ульяновской области от 18.12.2014 № 210-ЗО «О перераспределении полномочий в области градостроительной деятельности между органами местного самоуправления муниципальных образований Ульяновской области и органами государственной власти Ульяновской области», постановлением Правительства Ульяновской области от 27.01.2022 № 1/51-П «О Министерстве имущественных отношений, градостроительной деятельности и цифрового развития Ульяновской области», приказом Министерства строительства и архитектуры Ульяновской области от 29.09.2020 № 216-пр «Об утверждении Положения о порядке утверждения правил землепользования и застройки, внесения изменений в правила землепользования и застройки муниципальных образований Ульяновской области», распоряжением Министерства имущественных отношений и архитектуры Ульяновской области от 29.11.2024 № 3806-од «О подготовке проектов внесения изменений в Правила землепользования и застройки муниципального образования «город Ульяновск», на основании заявления Казакова О.Н. от 15.10.2024 № 22298, п р и к а з ы в а ю:

1. Внести в Правила землепользования и застройки муниципального образования «город Ульяновск», утверждённые постановлением администрации города Ульяновска от 10.08.2021 № 1166 «Об утверждении Правил землепользования и застройки муниципального образования «город Ульяновск», следующие изменения:

1.1 В главе 4:

1) Карту градостроительного зонирования статьи 13 изложить в редакции согласно приложению № 1 к настоящему приказу;

2) Фрагмент карты градостроительного зонирования территории города Ульяновска. Район Ленинский статьи 13.1 изложить в редакции согласно приложению № 2 к настоящему приказу;

3) Фрагмент карты градостроительного зонирования территории города Ульяновска. Район Засвияжский статьи 13.2 изложить в редакции согласно приложению № 3 к настоящему приказу;

4) Фрагмент карты градостроительного зонирования территории города Ульяновска. Район Железнодорожный статьи 13.3 изложить в редакции согласно приложению № 4 к настоящему приказу;

5) Фрагмент карты градостроительного зонирования территории города Ульяновска. Район Заволжский статьи 13.4 изложить в редакции согласно приложению № 5 к настоящему приказу;

1.2 В главе 5:

6) Карт у зон действия ограничений по условиям охраны объектов культурного наследия статьи 14 изложить в редакции согласно приложению № 6 к настоящему приказу;

7) Карту ограничений по условиям сохранения образовательных учреждений статьи 14.1. изложить в редакции согласно приложению № 7 к настоящему приказу;

8) Карту зон действия ограничений по условиям охраны окружающей среды статьи 15 изложить в редакции согласно приложению № 8 к настоящему приказу.

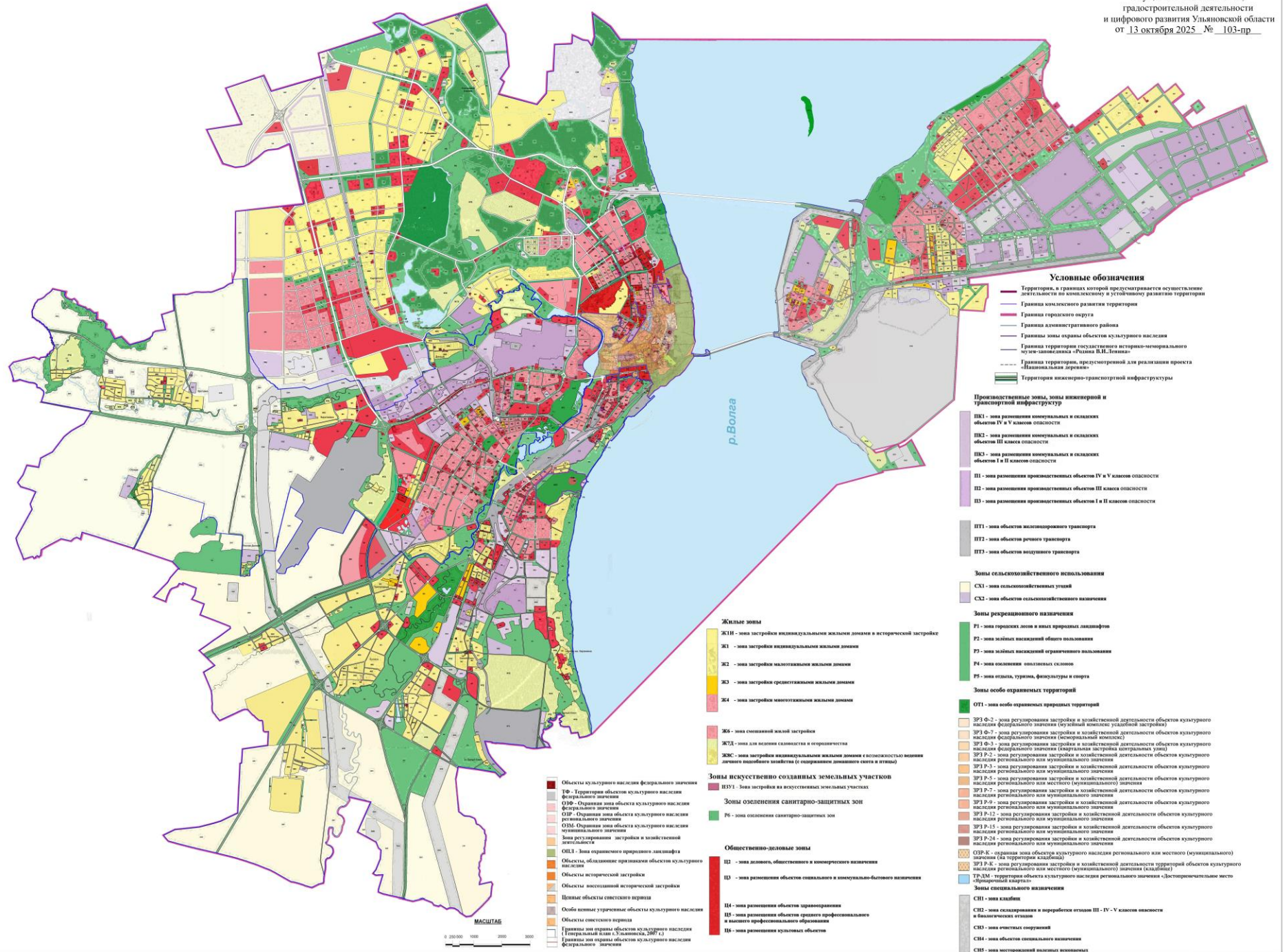
2. Рекомендовать муниципальному образованию «город Ульяновск» разместить настоящий приказ на официальном сайте в информационно-телекоммуникационной сети «Интернет» и средствах массовой информации.

3. Настоящий приказ вступает в силу на следующий день после дня его официального опубликования.

Министр

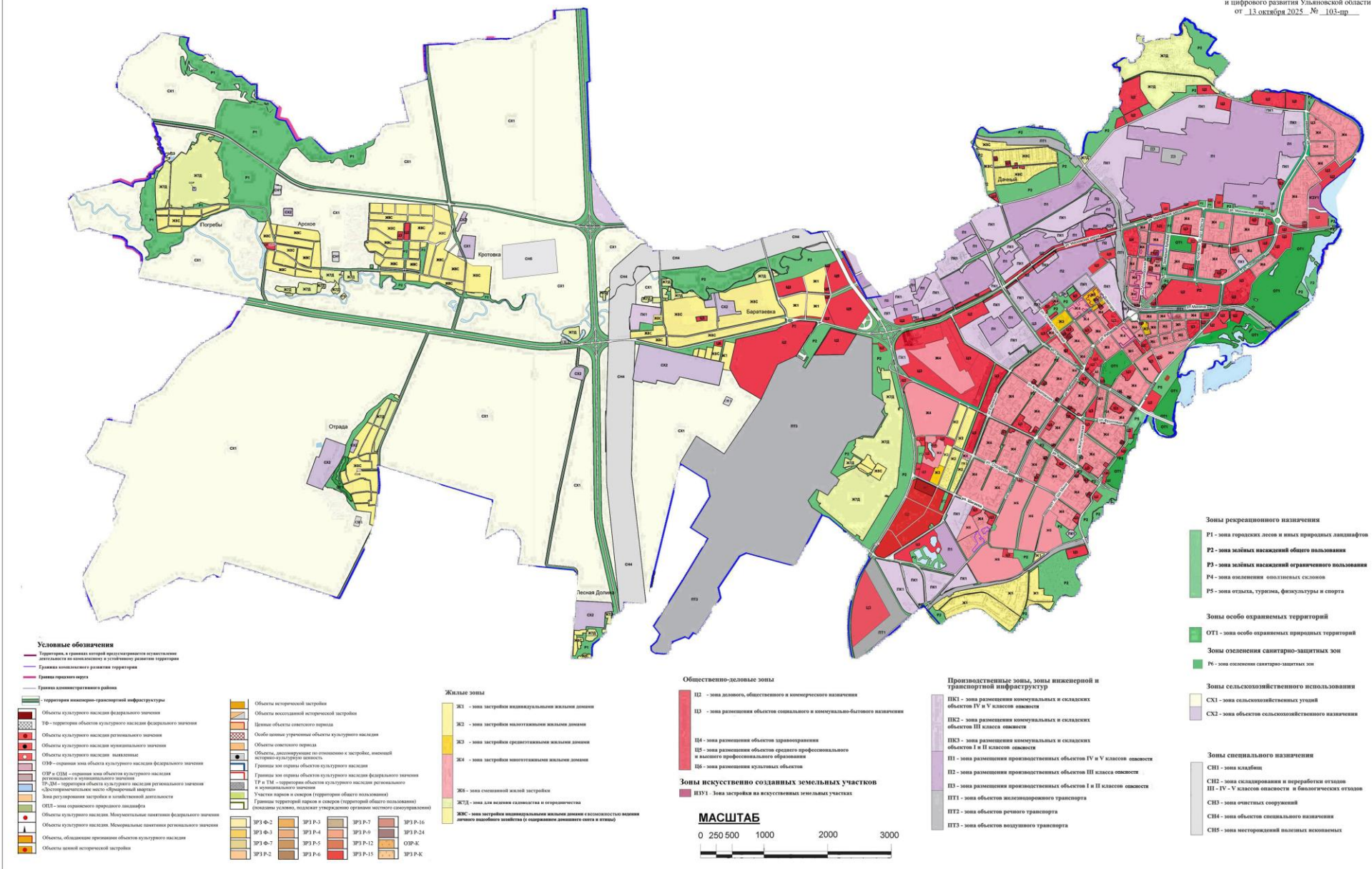


О.М.Ягфаров



Статья 13.2. Фрагмент карты градостроительного зонирования территории города Ульяновска. Район Засвияжский.

Приложение 3
к приказу Министерства
имущественных отношений,
градостроительной деятельности
и цифрового развития Ульяновской области
от 13 октября 2025. № 103-пр



- Условные обозначения**
- Территория, в границах которой производится установление зонирования по функциональному и целевому назначению территории
 - Границы зонирования территории
 - Границы прилегающей территории
 - Границы климатического района
 - Границы инженерно-транспортной инфраструктуры
 - Объекты культурного наследия федерального значения
 - ФФ - территория объектов культурного наследия федерального значения
 - Объекты культурного наследия регионального значения
 - Объекты культурного наследия муниципального значения
 - Объекты культурного наследия выявленные
 - ОПФ - охранная зона объектов культурного наследия федерального значения
 - ОПМ - охранная зона объектов культурного наследия регионального и муниципального значения
 - ЗР ДМ - территория объектов культурного наследия регионального значения
 - «Историческое место «Ильинский квартал»
 - Зона регулирования застройки и ландшафтной деятельности
 - ОПЗ - зона охраняемого природного ландшафта
 - Объекты культурного наследия. Мемориальные памятники федерального значения
 - Объекты культурного наследия. Мемориальные памятники регионального значения
 - Объекты, обладающие признаками объектов культурного наследия
 - Объекты жилой исторической застройки

- Объекты исторической застройки
- Объекты восстановленной исторической застройки
- Центры объектов советского периода
- Особые немые урбанистические объекты культурного наследия
- Объекты советского периода
- Объекты, дислоцирующиеся по отношению к застройке, являющейся историко-культурной ценностью
- Границы зон охраны объектов культурного наследия
- Границы зон охраны объектов культурного наследия федерального значения П1 и П4 - территория объектов культурного наследия регионального и муниципального значения
- Участки парков и скверов (территории общего пользования) (показаны условно, подлежат утверждению органами местного самоуправления)
- Границы территорий парков и скверов (территории общего пользования)
- ЗР3 Ф-1
- ЗР3 Ф-2
- ЗР3 Ф-3
- ЗР3 Ф-4
- ЗР3 Ф-5
- ЗР3 Ф-6
- ЗР3 Ф-7
- ЗР3 Ф-8
- ЗР3 Р-3
- ЗР3 Р-4
- ЗР3 Р-5
- ЗР3 Р-6
- ЗР3 Р-7
- ЗР3 Р-8
- ЗР3 Р-9
- ЗР3 Р-10
- ЗР3 Р-11
- ЗР3 Р-12
- ЗР3 Р-13
- ЗР3 Р-14
- ЗР3 Р-15
- ЗР3 Р-16
- ЗР3 Р-17
- ЗР3 Р-18
- ЗР3 Р-19
- ЗР3 Р-20
- ЗР3 Р-21
- ЗР3 Р-22
- ЗР3 Р-23
- ЗР3 Р-24
- ОПР-К
- ЗР3 Р-К

- Жилые зоны**
- Ж1 - зона застройки индивидуальными жилыми домами
 - Ж2 - зона застройки малоэтажными жилыми домами
 - Ж3 - зона застройки среднеэтажными жилыми домами
 - Ж4 - зона застройки многоэтажными жилыми домами
 - Ж5 - зона смешанной жилой застройки
 - Ж6 - зона для ведения садоводства и огородничества
 - Ж7 - зона застройки индивидуальными жилыми домами с возможностью ведения личного подсобного хозяйства (с ограничением размещения скота и птицы)

- Общественно-деловые зоны**
- П1 - зона делового, общественного и коммерческого назначения
 - П2 - зона размещения объектов социального и коммунально-бытового назначения
 - П3 - зона размещения объектов здравоохранения
 - П4 - зона размещения объектов среднего профессионального и высшего профессионального образования
 - П5 - зона размещения культурных объектов
 - П6 - зона размещения культурных объектов

- Зоны искусственно созданных земельных участков**
- ИЗУ1 - зона застройки на искусственных земельных участках

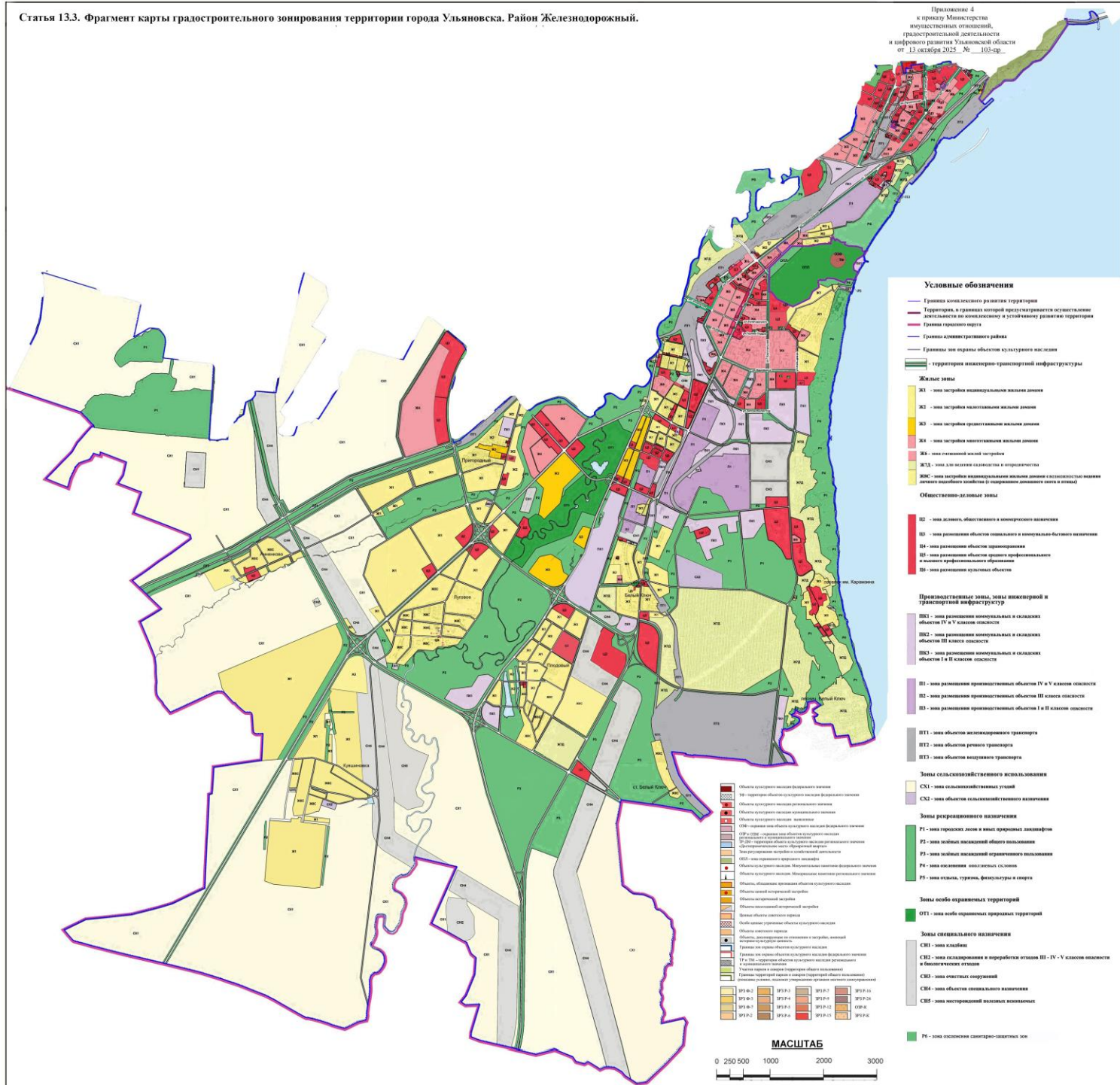


- Производственные зоны, зоны инженерной и транспортной инфраструктуры**
- ПК1 - зона размещения коммунальных и складских объектов III класса опасности
 - ПК2 - зона размещения коммунальных и складских объектов I и II классов опасности
 - ПК3 - зона размещения коммунальных и складских объектов I и II классов опасности
 - П1 - зона размещения производственных объектов IV и V классов опасности
 - П2 - зона размещения производственных объектов III класса опасности
 - П3 - зона размещения производственных объектов I и II классов опасности
 - ПТ1 - зона объектов железнодорожного транспорта
 - ПТ2 - зона объектов речного транспорта
 - ПТ3 - зона объектов воздушного транспорта

- Зоны рекреационного назначения**
- Р1 - зона городских лесов и иных природных ландшафтов
 - Р2 - зона зеленых насаждений общего пользования
 - Р3 - зона зеленых насаждений ограниченного пользования
 - Р4 - зона озеленения оползневых склонов
 - Р5 - зона отдыха, туризма, физкультуры и спорта
- Зоны особо охраняемых территорий**
- ОТ1 - зона особо охраняемых природных территорий
- Зоны озеленения санитарно-защитных зон**
- Р6 - зона озеленения санитарно-защитных зон
- Зоны сельскохозяйственного использования**
- СХ1 - зона сельскохозяйственных угодий
 - СХ2 - зона объектов сельскохозяйственного назначения
- Зоны специального назначения**
- СН1 - зона кладбищ
 - СН2 - зона складирования и переработки отходов III - IV - V классов опасности и биологических отходов
 - СН3 - зона очистных сооружений
 - СН4 - зона объектов специального назначения
 - СН5 - зона исторической полигона некомпенсированных

Статья 13.3. Фрагмент карты градостроительного зонирования территории города Ульяновска. Район Железнодорожный.

Приложение 4
к приказу Министерства
индустриальных отношений,
градостроительной деятельности
и цифрового развития Ульяновской области
от 13 октября 2022 № 103-пр.



Условные обозначения

- Граница комплексного развития территории
- Территория, в границах которой осуществляется освоение доминирующей и устойчивой территории
- Граница городского округа
- Границы административного района
- Границы зон охраны объектов культурного наследия
- территория инженерно-транспортной инфраструктуры

Жилые зоны

- Ж1 - зона застройки индивидуальными жилыми домами
- Ж2 - зона застройки малоэтажными жилыми домами
- Ж3 - зона застройки среднеэтажными жилыми домами
- Ж4 - зона застройки многоэтажными жилыми домами
- Ж6 - зона стихийной жилой застройки
- ЖСД - зона для ведения садоводства и огородничества
- ЖСЗ - зона застройки индивидуальными жилыми домами (совместностью владельцев отдельных помещений (в многоквартирных домах) и в целом)

Общественно-деловые зоны

- О2 - зона делового, общественного и коммерческого назначения
- О3 - зона размещения объектов социального и коммунально-бытового назначения
- О4 - зона размещения объектов здравоохранения
- О5 - зона размещения объектов культуры, профессионального и высшего профессионального образования
- О6 - зона размещения культурных объектов

Производственные зоны, зоны инженерной и транспортной инфраструктуры

- ПВ1 - зона размещения коммунальных и складских объектов IV и V классов опасности
- ПВ2 - зона размещения коммунальных и складских объектов III класса опасности
- ПВ3 - зона размещения коммунальных и складских объектов I и II классов опасности
- П1 - зона размещения производственных объектов IV и V классов опасности
- П2 - зона размещения производственных объектов III класса опасности
- П3 - зона размещения производственных объектов I и II классов опасности

Зоны транспортного назначения

- ПТ1 - зона объектов железнодорожного транспорта
- ПТ2 - зона объектов речного транспорта
- ПТ3 - зона объектов воздушного транспорта

Зоны сельскохозяйственного использования

- СХ1 - зона сельскохозяйственных угодий
- СХ2 - зона объектов сельскохозяйственного назначения

Зоны рекреационного назначения

- Р1 - зона городских зон и зон пригородных ландшафтов
- Р2 - зона малых рекреационных объектов общего пользования
- Р3 - зона малых рекреационных объектов ограниченного пользования
- Р4 - зона рекреационных объектов сельского назначения
- Р5 - зона отдыха, туризма, физкультурно-спортивной деятельности

Зоны особо охраняемых территорий

- ОТ1 - зона особо охраняемых природных территорий

Зоны специального назначения

- СН1 - зона кладбища
- СН2 - зона складирования и переработки отходов III - IV - V классов опасности и биологических отходов
- СН3 - зона очистных сооружений
- СН4 - зона объектов социального назначения
- СН5 - зона местонахождения объектов коммунального назначения

- Р6 - зона охранных санитарно-защитных зон

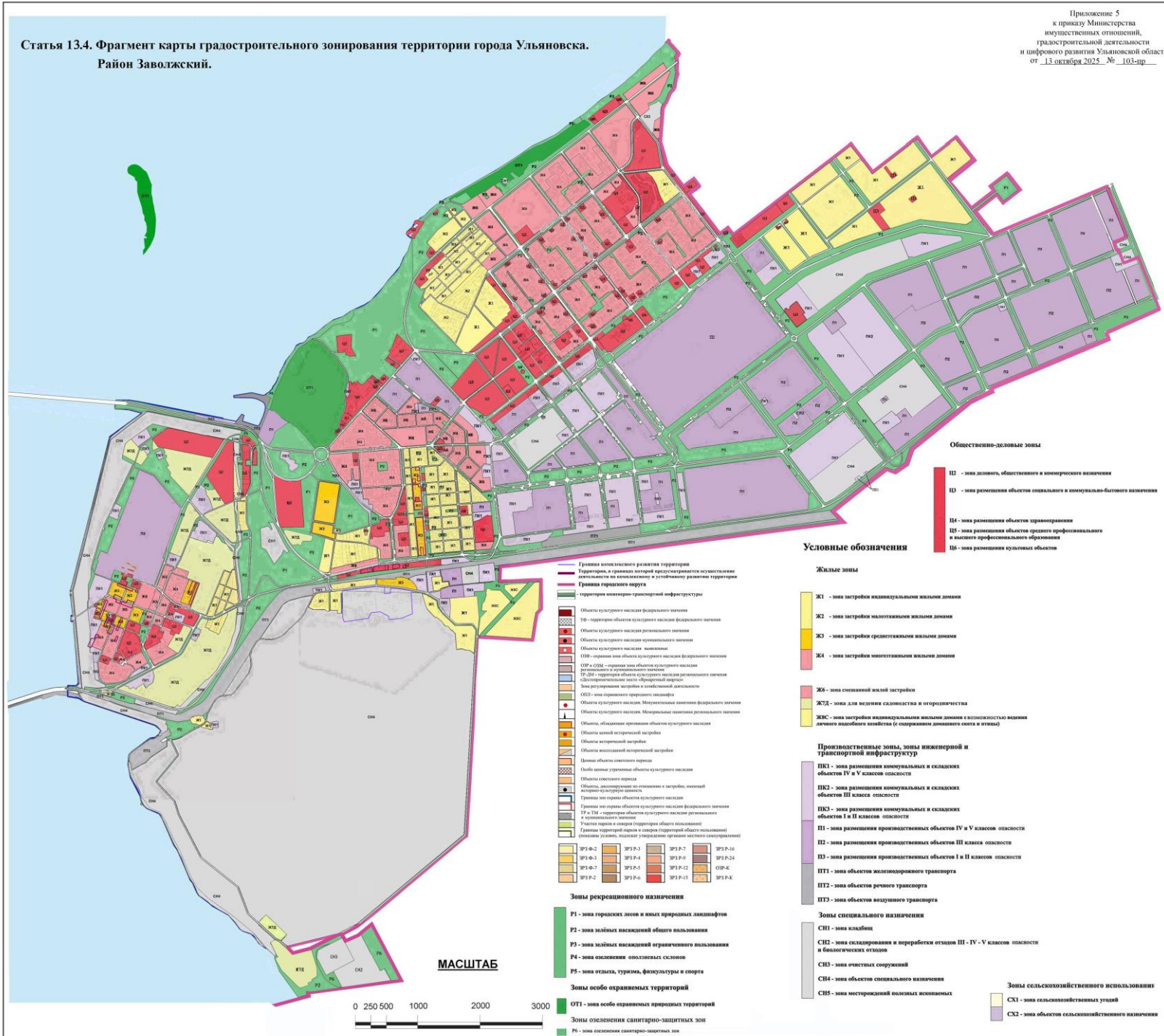
МАСШТАБ

0 250 500 1000 2000 3000

Общественно-деловые зоны
 О2 - зона делового, общественного и коммерческого назначения
 О3 - зона размещения объектов социального и коммунально-бытового назначения
 О4 - зона размещения объектов здравоохранения
 О5 - зона размещения объектов культуры, профессионального и высшего профессионального образования
 О6 - зона размещения культурных объектов
 Производственные зоны, зоны инженерной и транспортной инфраструктуры
 ПВ1 - зона размещения коммунальных и складских объектов IV и V классов опасности
 ПВ2 - зона размещения коммунальных и складских объектов III класса опасности
 ПВ3 - зона размещения коммунальных и складских объектов I и II классов опасности
 П1 - зона размещения производственных объектов IV и V классов опасности
 П2 - зона размещения производственных объектов III класса опасности
 П3 - зона размещения производственных объектов I и II классов опасности
 Зоны транспортного назначения
 ПТ1 - зона объектов железнодорожного транспорта
 ПТ2 - зона объектов речного транспорта
 ПТ3 - зона объектов воздушного транспорта
 Зоны сельскохозяйственного использования
 СХ1 - зона сельскохозяйственных угодий
 СХ2 - зона объектов сельскохозяйственного назначения
 Зоны рекреационного назначения
 Р1 - зона городских зон и зон пригородных ландшафтов
 Р2 - зона малых рекреационных объектов общего пользования
 Р3 - зона малых рекреационных объектов ограниченного пользования
 Р4 - зона рекреационных объектов сельского назначения
 Р5 - зона отдыха, туризма, физкультурно-спортивной деятельности
 Зоны особо охраняемых территорий
 ОТ1 - зона особо охраняемых природных территорий
 Зоны специального назначения
 СН1 - зона кладбища
 СН2 - зона складирования и переработки отходов III - IV - V классов опасности и биологических отходов
 СН3 - зона очистных сооружений
 СН4 - зона объектов социального назначения
 СН5 - зона местонахождения объектов коммунального назначения
 Р6 - зона охранных санитарно-защитных зон

Статья 13.4. Фрагмент карты градостроительного зонирования территории города Ульяновска.
Район Заволжский.

Приложение 5
к приказу Министерства
и муниципальных отношений,
градостроительной деятельности
и цифрового развития Ульяновской области
от 13 октября 2025 № 103-пр



- Общественно-деловые зоны**
- П2 - зона делового, общественного и коммерческого назначения
 - П3 - зона размещения объектов социального и коммунально-бытового назначения
 - П4 - зона размещения объектов здравоохранения
 - П5 - зона размещения объектов среднего профессионального и высшего профессионального образования
 - П6 - зона размещения культурных объектов

- Условные обозначения**
- Жилые зоны**
- Ж1 - зона застройки индивидуальными жилыми домами
 - Ж2 - зона застройки малоэтажными жилыми домами
 - Ж3 - зона застройки среднеэтажными жилыми домами
 - Ж4 - зона застройки многоэтажными жилыми домами
 - Ж6 - зона смешанной жилой застройки
 - ЖД - зона для ведения садоводства и огородничества
 - ЖЭС - зона застройки индивидуальными жилыми домами с возможностью ведения личного подсобного хозяйства (с содержанием домашнего скота и птицы)

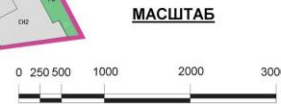
- Производственные зоны, зоны инженерной и транспортной инфраструктур**
- ПК1 - зона размещения коммунальных и складских объектов IV и V классов опасности
 - ПК2 - зона размещения коммунальных и складских объектов III класса опасности
 - ПК3 - зона размещения коммунальных и складских объектов I и II классов опасности
 - П1 - зона размещения производственных объектов IV V классов опасности
 - П2 - зона размещения производственных объектов III класса опасности
 - П3 - зона размещения производственных объектов I и II классов опасности
 - ПТ1 - зона объектов железнодорожного транспорта
 - ПТ2 - зона объектов речного транспорта
 - ПТ3 - зона объектов воздушного транспорта

- Зоны специального назначения**
- СН1 - зона кладбищ
 - СН2 - зона складирования и переработки отходов III - IV V классов опасности и биологических отходов
 - СН3 - зона очистных сооружений
 - СН4 - зона объектов специального назначения
 - СН5 - зона месторождений полезных ископаемых

- Зоны сельскохозяйственного использования**
- СХ1 - зона сельскохозяйственных угодий
 - СХ2 - зона объектов сельскохозяйственного назначения

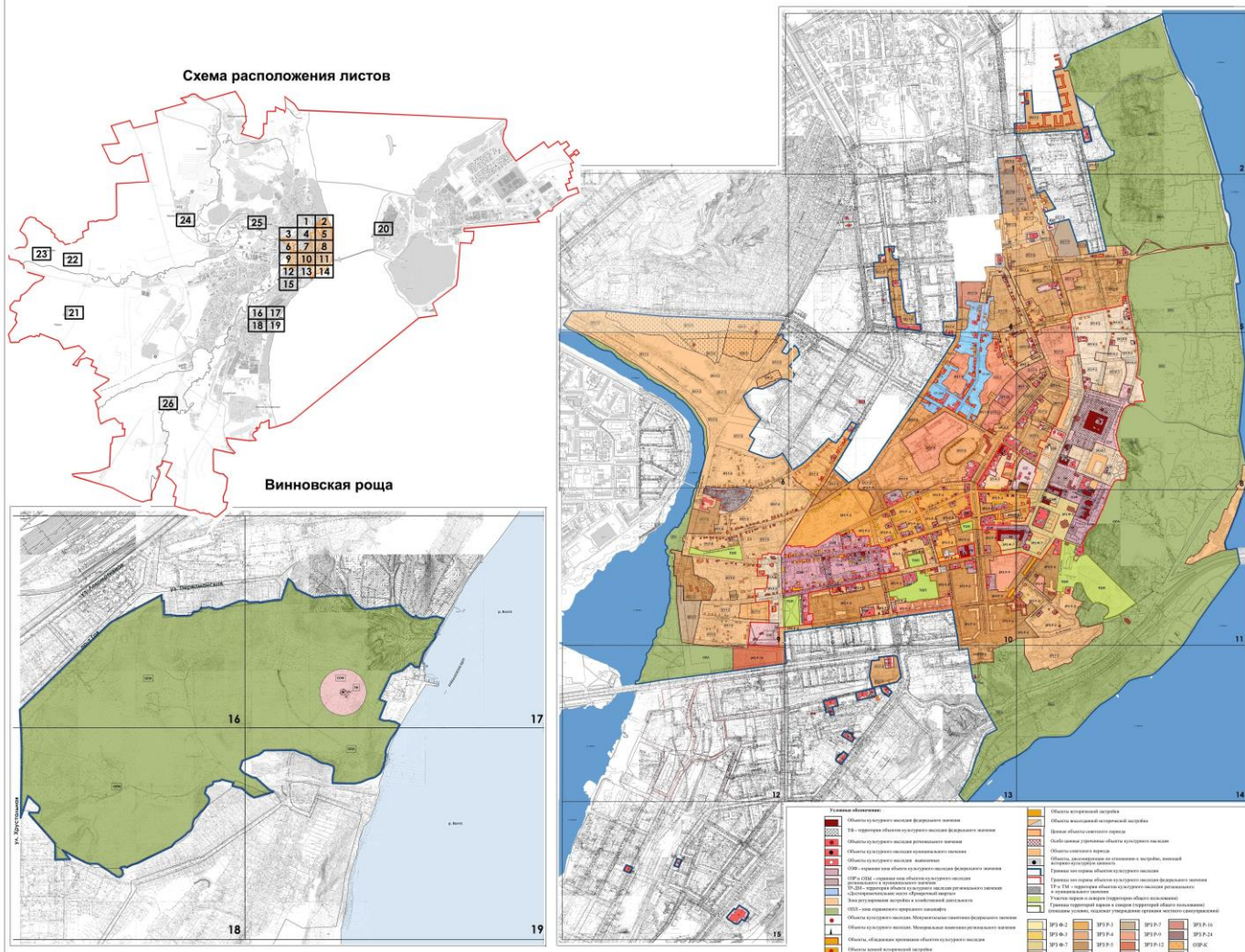
- Территория комплексного развития территории**
- Территория в границах которой осуществляется хозяйственная деятельность по комплексному и устойчивому развитию территории
 - Территория пригородного округа
 - Территория инженерно-транспортной инфраструктуры
 - Объекты культурного наследия федерального значения
 - Объекты культурного наследия регионального значения
 - Объекты культурного наследия муниципального значения
 - Объекты культурного наследия федерального значения
 - ОПВ - охраняемая зона объектов культурного наследия федерального значения
 - ОПР - ОПВ - охраняемая зона объектов культурного наследия регионального и муниципального значения
 - П-ОПВ - территория объектов культурного наследия регионального значения
 - «Добровольческие наемные бригады» (содержание)
 - Зона размещения жилая и общественной застройки
 - ООБ - зона охраняемого городского озеленения
 - Объекты культурного наследия. Муниципальные объекты федерального значения
 - Объекты культурного наследия. Муниципальные объекты регионального значения
 - Объекты, обеспечивающие сохранение объектов культурного наследия
 - Объекты исторической застройки
 - Объекты акваторий застройки
 - Объекты акваторий исторической застройки
 - Центры объектов инженерной сети
 - Объекты инженерно-транспортной инфраструктуры
 - Объекты специального назначения
 - Объекты, обеспечивающие сохранение объектов культурного наследия
 - Объекты, обеспечивающие сохранение объектов культурного наследия
 - Территория зон охраны объектов культурного наследия
 - Территория зон охраны объектов культурного наследия федерального значения
 - ТРА - ОПВ - охраняемая зона объектов культурного наследия регионального и муниципального значения
 - Участки пашни и сенокосы (территория общего пользования)
 - Территория курортной зоны и санатория (территория общего пользования)
 - Объекты, обеспечивающие сохранение объектов культурного наследия
- | | | | | |
|----------|----------|----------|-----------|-----------|
| ЗП3 П-2 | ЗП3 П-3 | ЗП3 П-4 | ЗП3 П-5 | ЗП3 П-6 |
| ЗП3 П-7 | ЗП3 П-8 | ЗП3 П-9 | ЗП3 П-10 | ЗП3 П-11 |
| ЗП3 П-12 | ЗП3 П-13 | ЗП3 П-14 | ЗП3 П-15 | ЗП3 П-16 |
| ЗП3 П-17 | ЗП3 П-18 | ЗП3 П-19 | ЗП3 П-20 | ЗП3 П-21 |
| ЗП3 П-22 | ЗП3 П-23 | ЗП3 П-24 | ЗП3 П-25 | ЗП3 П-26 |
| ЗП3 П-27 | ЗП3 П-28 | ЗП3 П-29 | ЗП3 П-30 | ЗП3 П-31 |
| ЗП3 П-32 | ЗП3 П-33 | ЗП3 П-34 | ЗП3 П-35 | ЗП3 П-36 |
| ЗП3 П-37 | ЗП3 П-38 | ЗП3 П-39 | ЗП3 П-40 | ЗП3 П-41 |
| ЗП3 П-42 | ЗП3 П-43 | ЗП3 П-44 | ЗП3 П-45 | ЗП3 П-46 |
| ЗП3 П-47 | ЗП3 П-48 | ЗП3 П-49 | ЗП3 П-50 | ЗП3 П-51 |
| ЗП3 П-52 | ЗП3 П-53 | ЗП3 П-54 | ЗП3 П-55 | ЗП3 П-56 |
| ЗП3 П-57 | ЗП3 П-58 | ЗП3 П-59 | ЗП3 П-60 | ЗП3 П-61 |
| ЗП3 П-62 | ЗП3 П-63 | ЗП3 П-64 | ЗП3 П-65 | ЗП3 П-66 |
| ЗП3 П-67 | ЗП3 П-68 | ЗП3 П-69 | ЗП3 П-70 | ЗП3 П-71 |
| ЗП3 П-72 | ЗП3 П-73 | ЗП3 П-74 | ЗП3 П-75 | ЗП3 П-76 |
| ЗП3 П-77 | ЗП3 П-78 | ЗП3 П-79 | ЗП3 П-80 | ЗП3 П-81 |
| ЗП3 П-82 | ЗП3 П-83 | ЗП3 П-84 | ЗП3 П-85 | ЗП3 П-86 |
| ЗП3 П-87 | ЗП3 П-88 | ЗП3 П-89 | ЗП3 П-90 | ЗП3 П-91 |
| ЗП3 П-92 | ЗП3 П-93 | ЗП3 П-94 | ЗП3 П-95 | ЗП3 П-96 |
| ЗП3 П-97 | ЗП3 П-98 | ЗП3 П-99 | ЗП3 П-100 | ЗП3 П-101 |

- Зоны рекреационного назначения**
- Р1 - зона городских лесов и иных природных ландшафтов
 - Р2 - зона зеленых насаждений общего пользования
 - Р3 - зона зеленых насаждений ограниченного пользования
 - Р4 - зона озеленения оползневых склонов
 - Р5 - зона озеленения, туризма, физкультуры и спорта
 - Зоны особо охраняемых территорий
 - ООТ1 - зона особо охраняемых природных территорий
 - Зоны озеленения санитарно-защитных зон
 - Р6 - зона озеленения санитарно-защитных зон

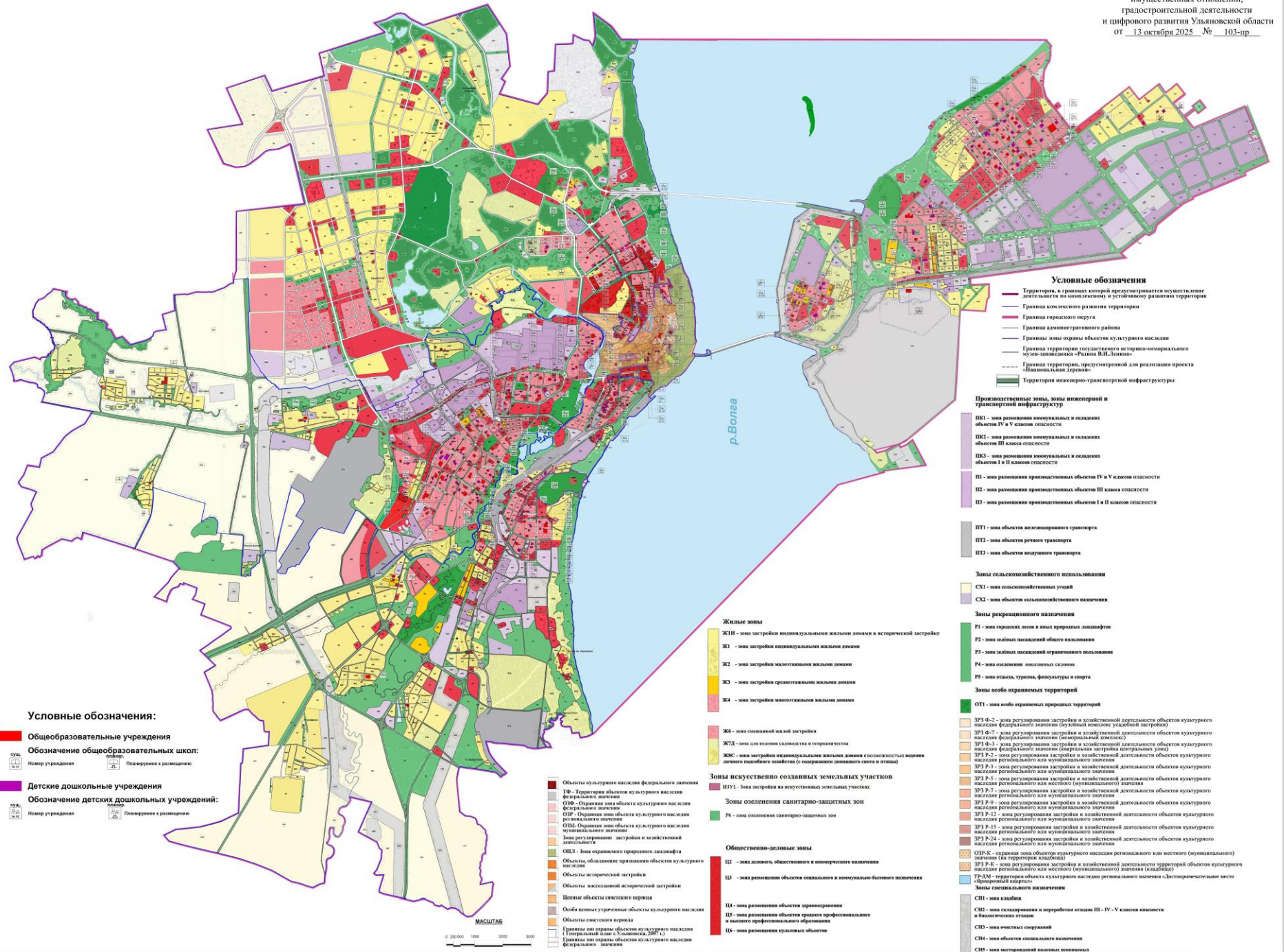


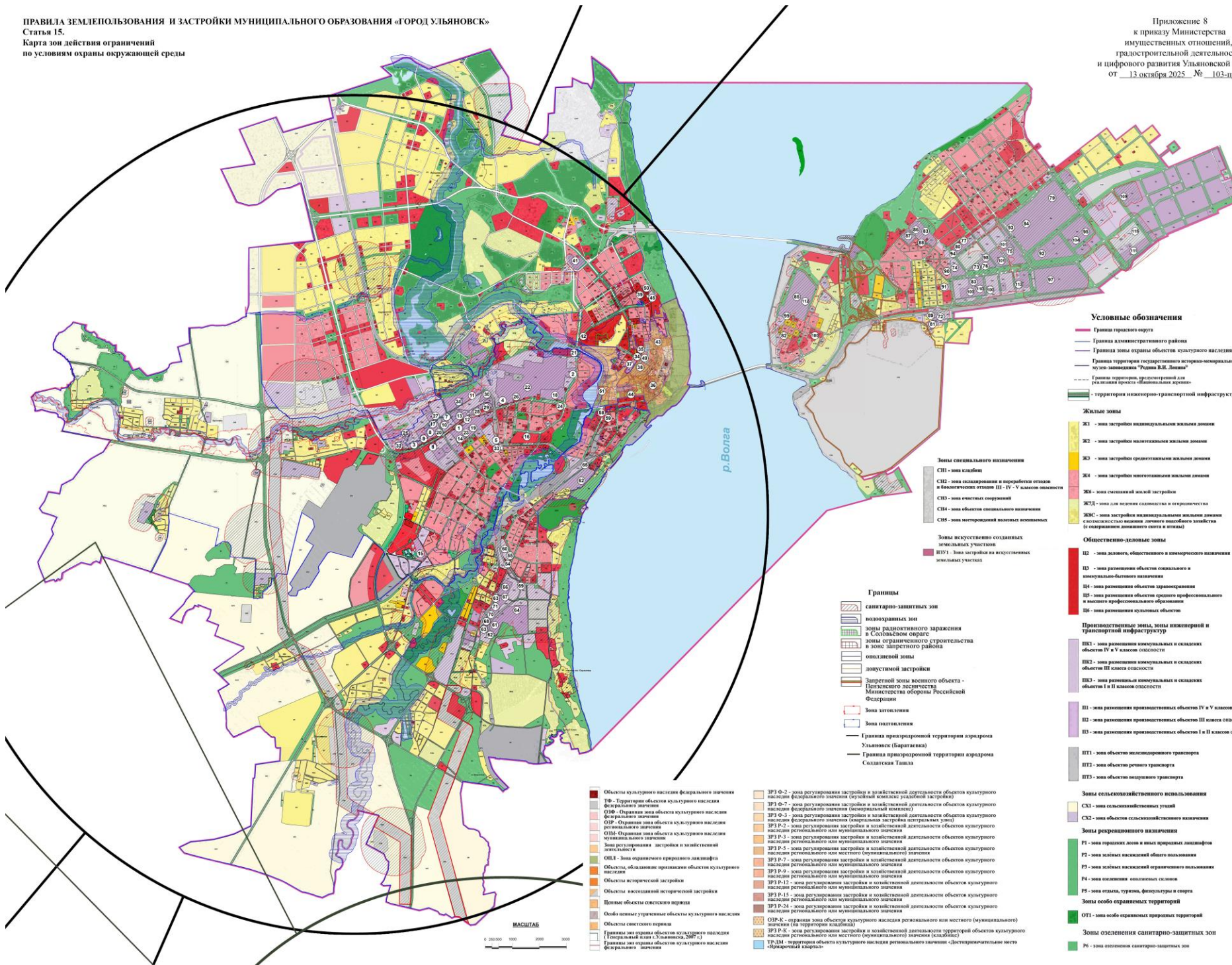
СТАТЬЯ 14. Карта зон действия ограничений по условиям охраны объектов культурного наследия

Приложение 6
к приказу Министерства
иркутской области,
губернаторской администрации
и городского округа Ульяновской области
№ 11 от 08.08.2015 № 1036...



Примечание: Карта зон действия ограничений по условиям охраны объектов культурного наследия разработана в соответствии с постановлением Правительства Ульяновской области № 256-П от 02.07.2009





Условные обозначения

- Граница городского округа
- Граница административного района
- Граница зоны охраны объектов культурного наследия
- Граница территории государственного историко-культурного музея-заповедника "Родина В.И. Ленина"
- Граница территории, предназначенной для реализации проекта "Национальная инициатива"
- территории инженерно-транспортной инфраструктуры

Жилые зоны

- Ж1 - зона застройки индивидуальными жилыми домами
- Ж2 - зона застройки малоэтажными жилыми домами
- Ж3 - зона застройки среднеэтажными жилыми домами
- Ж4 - зона застройки многоэтажными жилыми домами
- Ж5 - зона специализированной жилой застройки
- Ж6 - зона для ведения садоводства и огородничества
- ЖС - зона застройки индивидуальными жилыми домами с возможностью ведения личного подсобного хозяйства (в совокупности с зоной садоводства и огородничества)

Общественно-деловые зоны

- И2 - зона делового, общественного и коммерческого назначения
- И3 - зона размещения объектов социального и коммунально-бытового назначения
- И4 - зона размещения объектов здравоохранения
- И5 - зона размещения объектов среднего профессионального и высшего профессионального образования
- И6 - зона размещения культурных объектов

Производственные зоны, зоны инженерной и транспортной инфраструктуры

- ИК1 - зона размещения коммунальных и складских объектов IV и V классов опасности
- ИК2 - зона размещения коммунальных и складских объектов III класса опасности
- ИК3 - зона размещения коммунальных и складских объектов I и II классов опасности
- И1 - зона размещения производственных объектов IV и V классов опасности
- И2 - зона размещения производственных объектов III класса опасности
- И3 - зона размещения производственных объектов I и II классов опасности
- ИТ1 - зона объектов железнодорожного транспорта
- ИТ2 - зона объектов речного транспорта
- ИТ3 - зона объектов воздушного транспорта

Зоны сельскохозяйственного использования

- СХ1 - зона сельскохозяйственных угодий
- СХ2 - зона объектов сельскохозяйственного назначения

Зоны рекреационного назначения

- Р1 - зона рекреации лесов и иных природных ландшафтов
- Р2 - зона зеленых насаждений общего пользования
- Р3 - зона зеленых насаждений ограниченного пользования
- Р4 - зона озеленения общественных мест
- Р5 - зона отдыха, туризма, физкультуры и спорта
- Зоны особо охраняемых территорий
- ОП1 - зона особо охраняемых территорий
- ОП2 - зона озеленения санитарно-защитных зон
- Р6 - зона озеленения санитарно-защитных зон

Зоны специального назначения

- СП1 - зона клубов
- СП2 - зона складирования и переработки отходов и биологических отходов III - IV - V классов опасности
- СП3 - зона объектов сооружений
- СП4 - зона объектов специального назначения
- СП5 - зона исторической памяти военных

Зоны искусственно созданных земельных участков

- ИЗС1 - зона застройки на искусственных земельных участках

Границы

- санитарно-защитных зон
- воздухоохраняемых зон
- зон радиационного заражения
- зона ограниченного строительства в зоне заповедного района
- опытной зоны
- допустимой застройки
- Запретной зоны военного объекта - Пензенского зенитного артиллерийского полка Министерства обороны Российской Федерации
- Зона заповедника
- Зона изъятия земель
- Граница приаэродромной территории аэродрома Ульяновск (Вартаковский)
- Граница приаэродромной территории аэродрома Солдатская Таша

- Объекты культурного наследия федерального значения
- ТФ - Территория объектов культурного наследия федерального значения
- ОФВ - Охранная зона объекта культурного наследия федерального значения
- ОФР - Охранная зона объекта культурного наследия регионального значения
- ОФМ - Охранная зона объекта культурного наследия местного значения
- Зона регулирования застройки и хозяйственной деятельности объектов культурного наследия федерального или муниципального значения
- ОИ1 - Зона охранного природно-ландшафтного назначения
- Объекты, обладающие признаками объектов культурного наследия
- Объекты исторической застройки
- Объекты исторической застройки
- Объекты исторической застройки
- Центральные объекты овековой застройки
- Объекты историко-культурного наследия
- Объекты историко-культурного наследия
- Объекты историко-культурного наследия
- Границы зон охраны объектов культурного наследия (территориальный или местный (муниципальный) значения)
- Границы зон охраны объектов культурного наследия федерального значения

- ЗРП Ф-2 - зона регулирования застройки и хозяйственной деятельности объектов культурного наследия федерального значения (используемая зона)
- ЗРП Ф-7 - зона регулирования застройки и хозяйственной деятельности объектов культурного наследия федерального значения (используемая зона)
- ЗРП Ф-3 - зона регулирования застройки и хозяйственной деятельности объектов культурного наследия федерального значения (используемая зона)
- ЗРП Р-2 - зона регулирования застройки и хозяйственной деятельности объектов культурного наследия регионального или муниципального значения
- ЗРП Р-3 - зона регулирования застройки и хозяйственной деятельности объектов культурного наследия регионального или муниципального значения
- ЗРП Р-5 - зона регулирования застройки и хозяйственной деятельности объектов культурного наследия регионального или местного (муниципального) значения
- ЗРП Р-7 - зона регулирования застройки и хозяйственной деятельности объектов культурного наследия регионального или муниципального значения
- ЗРП Р-9 - зона регулирования застройки и хозяйственной деятельности объектов культурного наследия регионального или муниципального значения
- ЗРП Р-12 - зона регулирования застройки и хозяйственной деятельности объектов культурного наследия регионального или муниципального значения
- ЗРП Р-15 - зона регулирования застройки и хозяйственной деятельности объектов культурного наследия регионального или муниципального значения
- ЗРП Р-24 - зона регулирования застройки и хозяйственной деятельности объектов культурного наследия регионального или муниципального значения
- ОЗР-К - охранная зона объекта культурного наследия регионального или местного (муниципального) значения (на территории заповедника)
- ЗРП Р-К - зона регулирования застройки и хозяйственной деятельности территории объектов культурного наследия регионального или местного (муниципального) значения (клубов)
- ТФ, ДМ - территория объекта культурного наследия регионального значения «Достопримечательное место «Виршицкий курган»

МАСШТАБ
0 200 1000 2000 3000