



ПРАВИТЕЛЬСТВО ЧЕЛЯБИНСКОЙ ОБЛАСТИ

ПОСТАНОВЛЕНИЕ

от 15.01.2025 г. № 19-П
Челябинск

Об утверждении границ зон охраны, особых режимов использования земель зон охраны и требований к градостроительным регламентам в границах территорий данных зон объекта культурного наследия регионального значения «Памятник воинам, погибшим от ран в Великой Отечественной войне 1941-1945 гг. в госпиталях г. Челябинска», расположенного по адресу: Челябинская область, город Челябинск, Лесное кладбище

В соответствии с Федеральным законом «Об объектах культурного наследия (памятниках истории и культуры) народов Российской Федерации», постановлением Правительства Российской Федерации от 12 сентября 2015 г. № 972 «Об утверждении Положения о зонах охраны объектов культурного наследия (памятников истории и культуры) народов Российской Федерации и о признании утратившими силу отдельных положений нормативных правовых актов Правительства Российской Федерации», Законом Челябинской области «Об объектах культурного наследия (памятниках истории и культуры) в Челябинской области»

Правительство Челябинской области ПОСТАНОВЛЯЕТ:

1. Утвердить прилагаемые:

1) границы зон охраны объекта культурного наследия регионального значения «Памятник воинам, погибшим от ран в Великой Отечественной войне

1941-1945 гг. в госпиталях г. Челябинска», расположенного по адресу: Челябинская область, город Челябинск, Лесное кладбище;

2) особые режимы использования земель зон охраны и требования к градостроительным регламентам в границах территорий данных зон объекта культурного наследия регионального значения «Памятник воинам, погибшим от ран в Великой Отечественной войне 1941-1945 гг. в госпиталях г. Челябинска», расположенного по адресу: Челябинская область, город Челябинск, Лесное кладбище.

2. Государственному комитету охраны объектов культурного наследия Челябинской области (Федичкин А.В.):

1) направить копию настоящего постановления в Администрацию города Челябинска в соответствии с Градостроительным кодексом Российской Федерации;

2) обеспечить направление в федеральный орган исполнительной власти, уполномоченный Правительством Российской Федерации на осуществление государственного кадастрового учета, государственной регистрации прав, ведение Единого государственного реестра недвижимости, необходимых документов об утверждении границ зон охраны, особых режимов использования земель зон охраны и требований к градостроительным регламентам в границах территорий данных зон объекта культурного наследия регионального значения «Памятник воинам, погибшим от ран в Великой Отечественной войне 1941-1945 гг. в госпиталях г. Челябинска», расположенного по адресу: Челябинская область, город Челябинск, Лесное кладбище, для внесения сведений в Единый государственный реестр недвижимости в соответствии с Федеральным законом от 13 июля 2015 года № 218-ФЗ «О государственной регистрации недвижимости»;

3) обеспечить внесение сведений о наличии зон охраны объекта культурного наследия регионального значения «Памятник воинам, погибшим от ран в Великой Отечественной войне 1941-1945 гг. в госпиталях г. Челябинска», расположенного по адресу: Челябинская область, город Челябинск, Лесное кладбище, в федеральную государственную информационную систему территориального планирования в соответствии с Градостроительным кодексом Российской Федерации.

3. Настоящее постановление подлежит официальному опубликованию.

Председатель
Правительства Челябинской области



А.Л. Текслер



ПРАВИТЕЛЬСТВО
ЧЕЛЯБИНСКОЙ ОБЛАСТИ

УТВЕРЖДЕНЫ
постановлением Правительства
Челябинской области
от 15.01. 2025 г. № 19-П

Границы зон охраны объекта культурного наследия регионального значения
«Памятник воинам, погибшим от ран в Великой Отечественной войне
1941-1945 гг. в госпиталях г. Челябинска», расположенного по адресу:
Челябинская область, город Челябинск, Лесное кладбище

В соответствии с Градостроительным кодексом Российской Федерации, Федеральным законом от 25 июня 2002 года № 73-ФЗ «Об объектах культурного наследия (памятниках истории и культуры) народов Российской Федерации» в целях обеспечения сохранности объекта культурного наследия регионального значения «Памятник воинам, погибшим от ран в Великой Отечественной войне 1941-1945 гг. в госпиталях г. Челябинска», расположенного по адресу: Челябинская область, город Челябинск, Лесное кладбище (далее именуется – объект культурного наследия «Памятник воинам, погибшим от ран в Великой Отечественной войне 1941-1945 гг. в госпиталях г. Челябинска»), определяется следующая система зон охраны:

охранная зона (ОЗ) объекта культурного наследия «Памятник воинам, погибшим от ран в Великой Отечественной войне 1941-1945 гг. в госпиталях г. Челябинска»;

зона регулирования застройки и хозяйственной деятельности (ЗРЗ) объекта культурного наследия «Памятник воинам, погибшим от ран в Великой Отечественной войне 1941-1945 гг. в госпиталях г. Челябинска».

I. Описание границ охранной зоны (ОЗ) объекта культурного
наследия «Памятник воинам, погибшим от ран в Великой Отечественной
войне 1941-1945 гг. в госпиталях г. Челябинска»

Координаты характерных точек границ охранной зоны (ОЗ) объекта культурного наследия «Памятник воинам, погибшим от ран в Великой Отечественной войне 1941-1945 гг. в госпиталях г. Челябинска» в составе трех участков (участка 1, участка 2, участка 3) указаны в таблице 1.

Таблица 1

Обозначение характерных точек границ	Координата X	Координата Y
Участок 1		
1	601214,87	2321079,99
2	601210,06	2321104,50
3	601110,42	2321083,20

4	601087,07	2321078,21
5	601069,30	2321074,41
6	601067,30	2321073,98
7	601050,72	2321070,43
8	601055,00	2321065,84
9	601071,02	2321054,53
10	601076,75	2321052,05
11	601085,75	2321050,16
12	601098,67	2321051,70
13	601102,81	2321054,23
1	601214,87	2321079,99
Участок 2		
14	601188,01	2321207,62
15	601177,07	2321257,41
16	601131,87	2321250,03
17	601158,25	2321212,11
14	601188,01	2321207,62
Участок 3		
18	601074,41	2321155,66
19	601066,17	2321214,32
20	601073,34	2321240,55
21	601018,71	2321231,58
22	601036,77	2321130,68
18	601074,41	2321155,66

Координатное описание границ охранной зоны (ОЗ) объекта культурного наследия «Памятник воинам, погибшим от ран в Великой Отечественной войне 1941-1945 гг. в госпиталях г. Челябинска» приведено в местной системе координат (МСК-74).

Графически границы охранной зоны (ОЗ) объекта культурного наследия «Памятник воинам, погибшим от ран в Великой Отечественной войне 1941-1945 гг. в госпиталях г. Челябинска» изображены на плане границ зон охраны объекта культурного наследия регионального значения «Памятник воинам, погибшим от ран в Великой Отечественной войне 1941-1945 гг. в госпиталях г. Челябинска», расположенного по адресу: Челябинская область, город Челябинск, Лесное кладбище, в приложении к границам зон охраны объекта культурного наследия регионального значения «Памятник воинам, погибшим от ран в Великой Отечественной войне 1941-1945 гг. в госпиталях г. Челябинска», расположенного по адресу: Челябинская область, город Челябинск, Лесное кладбище.

**II. Описание границ зоны регулирования застройки и хозяйственной деятельности (ЗРЗ) объекта культурного наследия
«Памятник воинам, погибшим от ран в Великой Отечественной войне
1941-1945 гг. в госпиталях г. Челябинска»**

Координаты характерных точек границ зоны регулирования застройки и хозяйственной деятельности (ЗРЗ) объекта культурного наследия «Памятник воинам, погибшим от ран в Великой Отечественной войне 1941-1945 гг. в госпиталях г. Челябинска» в составе двух участков (участка I, участка II) указаны в таблице 3.

Таблица 3

Обозначение характерных точек границ	Координата X	Координата Y
1	601177,07	2321257,41
2	601152,91	2321398,48
3	601137,78	2321499,59
4	601059,30	2321586,68
5	600970,92	2321515,40
6	600967,47	2321503,57
7	601018,71	2321231,58
8	601072,83	2321240,49
9	601086,53	2321288,40
10	601091,41	2321295,59
11	601104,40	2321293,19
12	601112,78	2321277,16
13	601131,87	2321250,03
1	601177,07	2321257,41

Координатное описание границ зоны регулирования застройки и хозяйственной деятельности (ЗРЗ) объекта культурного наследия «Памятник воинам, погибшим от ран в Великой Отечественной войне 1941-1945 гг. в госпиталях г. Челябинска» приведено в местной системе координат (МСК-74).

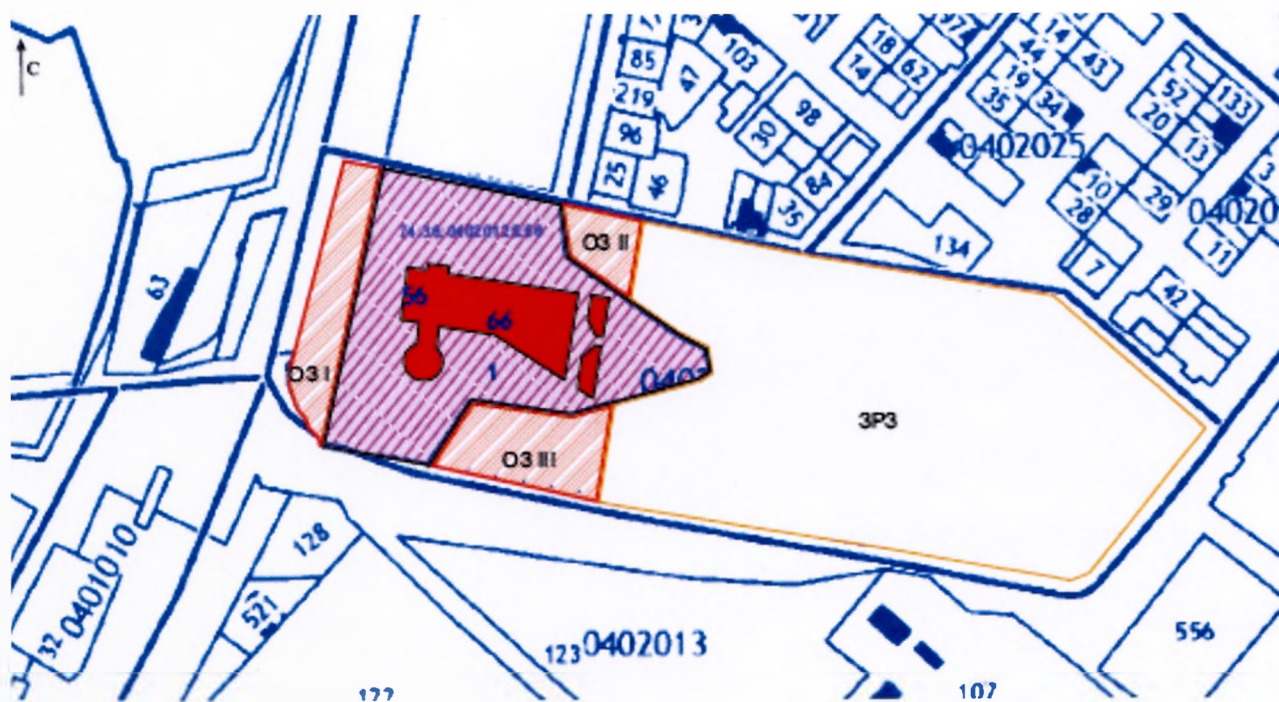
Графически границы зоны регулирования застройки и хозяйственной деятельности (ЗРЗ) объекта культурного наследия «Памятник воинам, погибшим от ран в Великой Отечественной войне 1941-1945 гг. в госпиталях г. Челябинска» изображены на плане границ зон охраны объекта культурного наследия регионального значения «Памятник воинам, погибшим от ран в Великой Отечественной войне 1941-1945 гг. в госпиталях г. Челябинска», расположенного по адресу: Челябинская область, город Челябинск, Лесное

кладбище, в приложении к границам зон охраны объекта культурного наследия регионального значения «Памятник воинам, погибшим от ран в Великой Отечественной войне 1941-1945 гг. в госпиталях г. Челябинска», расположенного по адресу: Челябинская область, город Челябинск, Лесное кладбище.

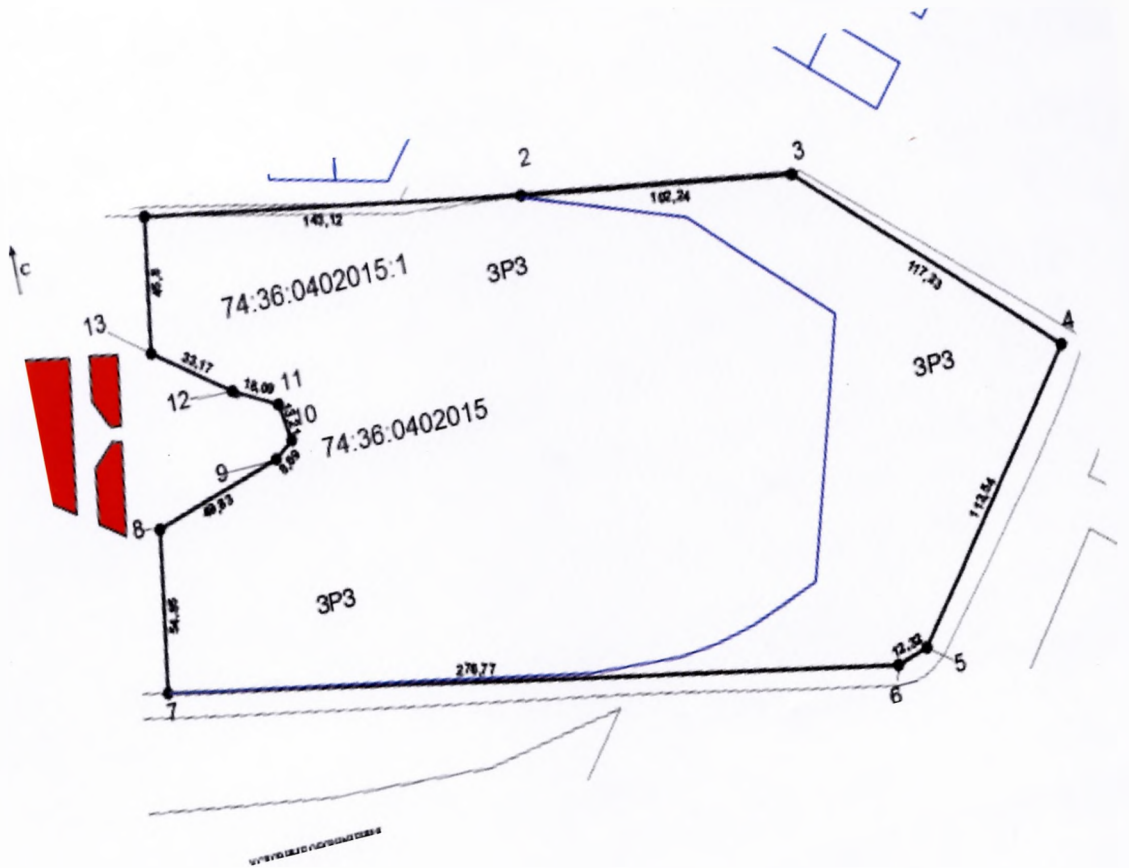
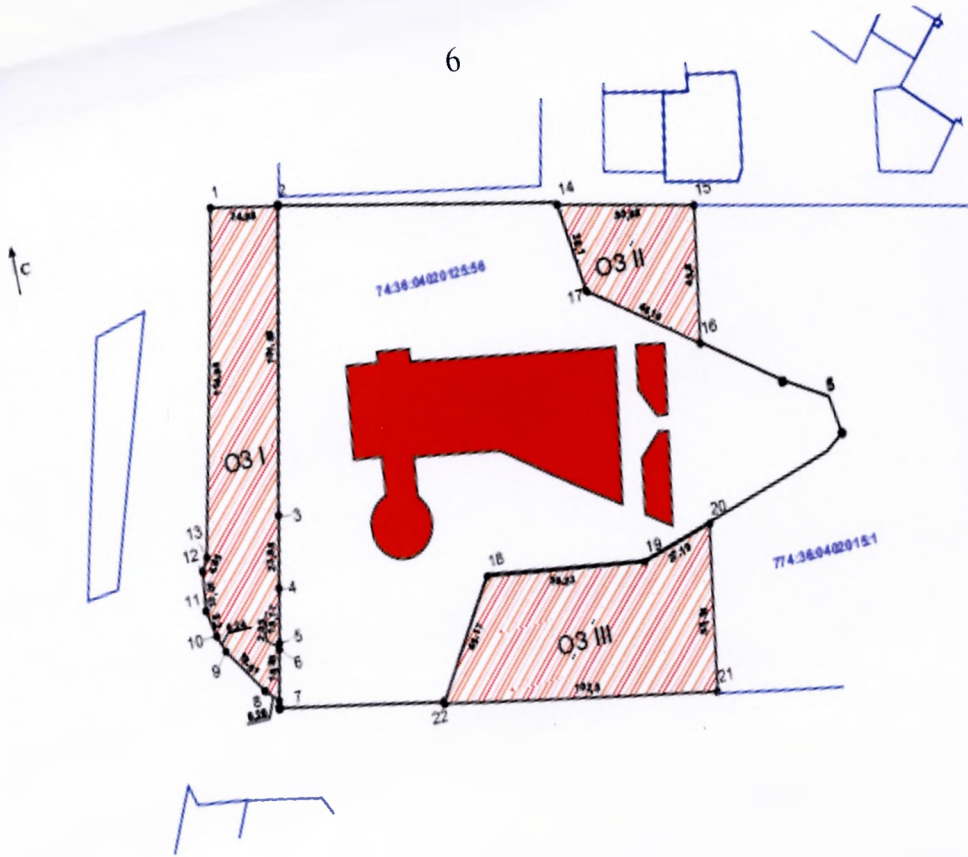
ПРИЛОЖЕНИЕ

к границам зон охраны объекта
культурного наследия регионального
значения «Памятник воинам,
погибшим от ран в Великой
Отечественной войне
1941-1945 гг. в госпиталях
г. Челябинска», расположенного по
адресу: Челябинская область, город
Челябинск, Лесное кладбище

План границ зон охраны объекта культурного наследия
регионального значения «Памятник воинам, погибшим от ран
в Великой Отечественной войне 1941-1945 гг. в госпиталях
г. Челябинска», расположенного по адресу:
Челябинская область, город Челябинск, Лесное кладбище



6



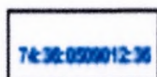
Условные обозначения к плану границ зон охраны объекта
культурного наследия регионального значения «Памятник воинам, погибшим
от ран в Великой Отечественной войне 1941-1945 гг. в госпиталях
г. Челябинска», расположенного по адресу:
Челябинская область, город Челябинск, Лесное кладбище



- объект культурного наследия регионального значения «Памятник воинам, погибшим от ран в Великой Отечественной войне 1941-1945 гг. в госпиталях г. Челябинска», расположенный по адресу: Челябинская область, город Челябинск, Лесное кладбище (далее именуется – объект культурного наследия «Памятник воинам, погибшим от ран в Великой Отечественной войне 1941-1945 гг. в госпиталях г. Челябинска»);



- границы земельных отводов;



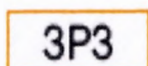
- кадастровые номера земельных участков;



- территория объекта культурного наследия «Памятник воинам, погибшим от ран в Великой Отечественной войне 1941-1945 гг. в госпиталях г. Челябинска»;



- охранный зона (ОЗ) объекта культурного наследия «Памятник воинам, погибшим от ран в Великой Отечественной войне 1941-1945 гг. в госпиталях г. Челябинска»;



- зона регулирования застройки и хозяйственной деятельности (ЗРЗ) объекта культурного наследия «Памятник воинам, погибшим от ран в Великой Отечественной войне 1941-1945 гг. в госпиталях г. Челябинска».

УТВЕРЖДЕНЫ
постановлением Правительства
Челябинской области
от 15.01. 2025 г. № 19-П

Особые режимы использования земель зон охраны
и требования к градостроительным регламентам в границах
территорий данных зон объекта культурного наследия регионального значения
«Памятник воинам, погибшим от ран в Великой Отечественной войне
1941-1945 гг. в госпиталях г. Челябинска», расположенного по адресу:
Челябинская область, город Челябинск, Лесное кладбище

I. Особые режимы использования земель и требования
к градостроительным регламентам в границах охранный зоны
(ОЗ) объекта культурного наследия регионального значения
«Памятник воинам, погибшим от ран в Великой Отечественной войне
1941-1945 гг. в госпиталях г. Челябинска», расположенного по адресу:
Челябинская область, город Челябинск, Лесное кладбище

В границах охранный зоны (ОЗ) объекта культурного наследия регионального значения «Памятник воинам, погибшим от ран в Великой Отечественной войне 1941-1945 гг. в госпиталях г. Челябинска», расположенного по адресу: Челябинская область, город Челябинск, Лесное кладбище (далее именуется – объект культурного наследия «Памятник воинам, погибшим от ран в Великой Отечественной войне 1941-1945 гг. в госпиталях г. Челябинска»), устанавливаются следующие режимы использования земель и требования к градостроительным регламентам в границах территории данной зоны.

№ п/п	Основные разрешенные виды использования	Режимы использования земель и земельных участков, требования к градостроительным регламентам в границах охранный зоны (ОЗ) объекта культурного наследия «Памятник воинам, погибшим от ран в Великой Отечественной войне 1941- 1945 гг. в госпиталях г. Челябинска»
1.	Запрещение строительства объектов капитального строительства, за исключением применения специальных мер, направленных на сохранение и восстановление (регенерацию) историко-градостроительной и (или)	разрешается: установка малых архитектурных форм и необходимых инженерных сооружений (беседок, фонтанов, памятников, фонарей и прочих), стилистически единых и не диссонирующих с объектом культурного наследия «Памятник

	<p>природной среды объекта культурного наследия «Памятник воинам, погибшим от ран в Великой Отечественной войне 1941-1945 гг. в госпиталях г. Челябинска» (восстановление, воссоздание, восполнение частично или полностью утраченных элементов и (или) характеристик историко-градостроительной и (или) природной среды)</p>	<p>воинам, погибшим от ран в Великой Отечественной войне 1941-1945 гг. в госпиталях г. Челябинска»; разбивка сквера, благоустройство тротуаров; установка ажурных кованых заборов и оград. Запрещается: возведение объектов капитального строительства; строительство транспортных магистралей и развязок, мостовых переходов; установка вышек сотовой связи и базовых станций</p>
2.	<p>Ограничение капитального ремонта и реконструкции объектов капитального строительства и их частей, в том числе касающееся их размеров, пропорций и параметров, использования отдельных строительных материалов, применения цветовых решений, особенностей деталей и малых архитектурных форм</p>	<p>разрешается капитальный ремонт и реконструкция пешеходных тротуаров (тип и материал покрытий не регламентируются и определяются концепцией благоустройства территории города)</p>
3.	<p>Ограничение хозяйственной деятельности, необходимое для обеспечения сохранности объекта культурного наследия «Памятник воинам, погибшим от ран в Великой Отечественной войне 1941-1945 гг. в госпиталях г. Челябинска», в том числе запрет или ограничение на размещение рекламы, вывесок, временных построек и объектов (автостоянок, киосков, навесов)</p>	<p>разрешается: устройство систем поверхностного водоотведения с тротуаров и площадок; хозяйственная деятельность, направленная на сохранение, использование и популяризацию объекта культурного наследия «Памятник воинам, погибшим от ран в Великой Отечественной войне 1941-1945 гг. в госпиталях г. Челябинска». Запрещается размещение открытых парковок длительного хранения автомобилей</p>

4.	Сохранение градостроительных (планировочных, типологических, масштабных) характеристик историко-градостроительной и природной среды, в том числе всех исторически ценных градоформирующих объектов	разрешается благоустройство и планирование территории с использованием в покрытии пешеходных площадок, тротуаров традиционных и (или) имитирующих натуральные материалы. Запрещается установка всех видов глухого ограждения при устройстве ограждений, формирующих территории общего пользования
5.	Обеспечение визуального восприятия объекта культурного наследия «Памятник воинам, погибшим от ран в Великой Отечественной войне 1941-1945 гг. в госпиталях г. Челябинска» в его историко-градостроительной и природной среде, в том числе сохранение и восстановление сложившегося в природном ландшафте соотношения открытых и закрытых пространств	разрешается: использование для озеленения низкорослых деревьев с компактной кроной и кустарников; размещение визуальной информации, вывесок, информационных досок, указателей площадью не более 0,3 кв. метра. Запрещается: размещение транспарантов-перетяжек; строительство (прокладка) инженерных коммуникаций надземным способом; установка всех видов отдельно стоящих рекламных конструкций вне зависимости от их площади
6.	Соблюдение требований в области охраны окружающей среды, необходимых для обеспечения сохранности объекта культурного наследия «Памятник воинам, погибшим от ран в Великой Отечественной войне 1941-1945 гг. в госпиталях г. Челябинска» в его историческом и ландшафтном окружении, а также сохранности охраняемого природного ландшафта	разрешается раскрытие монумента на улице Блюхера. Запрещается размещение взрыво- и пожароопасных веществ
7.	Иные требования, необходимые для обеспечения сохранности объекта культурного наследия «Памятник воинам, погибшим	разрешается: устройство ночной подсветки объектов культурного наследия с учетом художественных особенностей;

	от ран в Великой Отечественной войне 1941-1945 гг. в госпиталях г. Челябинска» в его историческом и ландшафтном окружении	осуществление подъезда к памятнику машин для проведения ремонтно-реставрационных работ; обеспечение пожарной безопасности объектов культурного наследия, организация подъезда пожарных машин к объекту культурного наследия «Памятник воинам, погибшим от ран в Великой Отечественной войне 1941-1945 гг. в госпиталях г. Челябинска». Запрещается применение технических средств, создающих динамическое, ударное или ударно - вибрационное воздействие на основания и конструкции объекта культурного наследия «Памятник воинам, погибшим от ран в Великой Отечественной войне 1941-1945 гг. в госпиталях г. Челябинска» без мониторинга его состояния
--	---	--

II. Особые режимы использования земель и требования к градостроительным регламентам в границах зоны регулирования застройки и хозяйственной деятельности (ЗРЗ) объекта культурного наследия «Памятник воинам, погибшим от ран в Великой Отечественной войне 1941-1945 гг. в госпиталях г. Челябинска»

В границах зоны регулирования застройки и хозяйственной деятельности (ЗРЗ) объекта культурного наследия «Памятник воинам, погибшим от ран в Великой Отечественной войне 1941-1945 гг. в госпиталях г. Челябинска» устанавливаются следующие режимы использования земель и требования к градостроительным регламентам в границах территории данной зоны.

№ п/п	Основные разрешенные виды использования	Режимы использования земель и земельных участков, требования к градостроительным регламентам в границах зоны регулирования застройки и хозяйственной деятельности (ЗРЗ) объекта культурного наследия «Памятник воинам, погибшим от ран в Великой Отечественной войне 1941-1945 гг. в госпиталях г. Челябинска»
-------	---	--

1.	Ограничение строительства, необходимое для обеспечения сохранности объекта культурного наследия «Памятник воинам, погибшим от ран в Великой Отечественной войне 1941-1945 гг. в госпиталях г. Челябинска» в его исторической среде, в том числе касающееся размеров, пропорций и параметров объектов капитального строительства и их частей, использования отдельных строительных материалов, применения цветовых решений	разрешается: реконструкция сквера; максимальная высота объектов капитального строительства – до 12 метров. Запрещается: строительство парка аттракционов; возведение увеселительных, развлекательных, зрелищных сооружений и торговых павильонов; возведение многоэтажных жилых домов и комплексов
2.	Ограничение капитального ремонта и реконструкции объектов капитального строительства и их частей, в том числе касающееся их размеров, пропорций и параметров, использования отдельных строительных материалов, применения цветовых решений	разрешается благоустройство территории с использованием в покрытии пешеходных площадок, тротуаров традиционных и (или) имитирующих натуральные материалы
3.	Обеспечение визуального восприятия объекта культурного наследия «Памятник воинам, погибшим от ран в Великой Отечественной войне 1941-1945 гг. в госпиталях г. Челябинска» в его историко-градостроительной и природной среде	разрешается: сохранение берёзовой рощи; применение отдельно стоящего оборудования освещения; использование для восполнения утрат озеленения деревьев и кустарников; устройство пешеходных дорожек. Запрещается: размещение визуальной информации, вывесок, информационных досок, препятствующих восприятию объекта культурного наследия «Памятник воинам, погибшим от ран в Великой Отечественной войне 1941-1945 гг. в госпиталях г. Челябинска», площадью более 0,7 кв. метра; размещение растяжек, баннеров, плакатов;

		строительство инженерных надземным способом (прокладка коммуникаций)
4.	Ограничение хозяйственной деятельности, необходимое для обеспечения сохранности объекта культурного наследия «Памятник воинам, погибшим от ран в Великой Отечественной войне 1941-1945 гг. в госпиталях г. Челябинска» в его историко-градостроительной и природной среде	запрещается: установка всех видов глухого ограждения при устройстве ограждений, формирующих территории общего пользования; установка всех видов рекламных конструкций
5.	Сохранение качества окружающей среды, необходимого для обеспечения сохранности объекта культурного наследия «Памятник воинам, погибшим от ран в Великой Отечественной войне 1941-1945 гг. в госпиталях г. Челябинска» в его историко-градостроительной и природной среде	запрещается: размещение сооружений промышленного назначения, объектов обслуживания транспортных средств; вырубка существующих здоровых деревьев
6.	Соблюдение требований в области охраны окружающей среды, необходимых для обеспечения сохранности объекта культурного наследия «Памятник воинам, погибшим от ран в Великой Отечественной войне 1941-1945 гг. в госпиталях г. Челябинска» в его историческом и ландшафтном окружении, а также охраняемого природного ландшафта	запрещается использование строительных технологий, создающих динамические нагрузки и оказывающих негативное воздействие на объект культурного наследия «Памятник воинам, погибшим от ран в Великой Отечественной войне 1941-1945 гг. в госпиталях г. Челябинска», допускающих вибрации грунта, фундаментов и наземных конструкций в результате погружения свай и шпунта молотами или вибраторами, без мониторинга состояния объекта культурного наследия «Памятник воинам, погибшим от ран в Великой Отечественной войне 1941-1945 гг. в госпиталях г. Челябинска»

7.	<p>Иные требования, необходимые для обеспечения сохранности объекта культурного наследия «Памятник воинам, погибшим от ран в Великой Отечественной войне 1941-1945 гг. в госпиталях г. Челябинска» в его историко-градостроительной и природной среде</p>	<p>разрешается кратковременное использование взрыво- и пожароопасных веществ на период благоустройства</p>
----	---	--