



ПРАВИТЕЛЬСТВО ЧЕЛЯБИНСКОЙ ОБЛАСТИ

ПОСТАНОВЛЕНИЕ

от 30.03.2026 г. № 242-П
Челябинск

О принятии решения об установлении объединенной зоны охраны и утверждении требований к градостроительным регламентам в границах территорий объединенной зоны охраны объекта культурного наследия регионального значения «Здание вокзала железнодорожного», 1965 г., расположенного по адресу: Челябинская область, город Челябинск, улица Привокзальная, дом 1; объекта культурного наследия регионального значения «Сказ об Урале», 06.11.1967 г., расположенного по адресу: Челябинская область, город Челябинск, Привокзальная площадь; объекта культурного наследия местного (муниципального) значения «Старый вокзал железнодорожной станции Челябинск», 1897, 1935 гг., расположенного по адресу: Челябинская область, город Челябинск, улица Привокзальная, дом 1а

В соответствии с Федеральным законом «Об объектах культурного наследия (памятниках истории и культуры) народов Российской Федерации», постановлением Правительства Российской Федерации от 12 сентября 2015 г.

№ 972 «Об утверждении Положения о зонах охраны объектов культурного наследия (памятников истории и культуры) народов Российской Федерации и о признании утратившими силу отдельных положений нормативных правовых актов Правительства Российской Федерации», Законом Челябинской области «Об объектах культурного наследия (памятниках истории и культуры) в Челябинской области»

Правительство Челябинской области ПОСТАНОВЛЯЕТ:

1. Принять решение об установлении объединенной зоны охраны объекта культурного наследия регионального значения «Здание вокзала железнодорожного», 1965 г., расположенного по адресу: Челябинская область, город Челябинск, улица Привокзальная, дом 1; объекта культурного наследия регионального значения «Сказ об Урале», 06.11.1967 г., расположенного по адресу: Челябинская область, город Челябинск, Привокзальная площадь; объекта культурного наследия местного (муниципального) значения «Старый вокзал железнодорожной станции Челябинск», 1897, 1935 гг., расположенного по адресу: Челябинская область, город Челябинск, улица Привокзальная, дом 1а, согласно приложению к настоящему постановлению.

2. Утвердить прилагаемые требования к градостроительным регламентам в границах территорий объединенной зоны охраны объекта культурного наследия регионального значения «Здание вокзала железнодорожного», 1965 г., расположенного по адресу: Челябинская область, город Челябинск, улица Привокзальная, дом 1; объекта культурного наследия регионального значения «Сказ об Урале», 06.11.1967 г., расположенного по адресу: Челябинская область, город Челябинск, Привокзальная площадь; объекта культурного наследия местного (муниципального) значения «Старый вокзал железнодорожной станции Челябинск», 1897, 1935 гг., расположенного по адресу: Челябинская область, город Челябинск, улица Привокзальная, дом 1а.

3. Государственному комитету охраны объектов культурного наследия Челябинской области (Федичкин А.В.):

1) направить копию настоящего постановления в Администрацию Челябинского городского округа в соответствии с Градостроительным кодексом Российской Федерации;

2) направить в федеральный орган исполнительной власти, уполномоченный Правительством Российской Федерации на осуществление государственного кадастрового учета, государственной регистрации прав, ведение Единого государственного реестра недвижимости, необходимые документы о принятии решения об установлении объединенной зоны охраны и утверждении требований к градостроительным регламентам в границах территорий объединенной зоны охраны объекта культурного наследия регионального значения «Здание вокзала железнодорожного», 1965 г., расположенного по адресу: Челябинская область, город Челябинск, улица Привокзальная, дом 1; объекта культурного наследия регионального значения «Сказ об Урале», 06.11.1967 г., расположенного по адресу: Челябинская область, город Челябинск, Привокзальная площадь; объекта культурного

наследия местного (муниципального) значения «Старый вокзал железнодорожной станции Челябинск», 1897, 1935 гг., расположенного по адресу: Челябинская область, город Челябинск, улица Привокзальная, дом 1а, для внесения сведений в Единый государственный реестр недвижимости в соответствии с Федеральным законом от 13 июля 2015 года № 218-ФЗ «О государственной регистрации недвижимости»;

3) разместить информацию об объединенной зоне охраны и требованиях к градостроительным регламентам в границах территорий объединенной зоны охраны объекта культурного наследия регионального значения «Здание вокзала железнодорожного», 1965 г., расположенного по адресу: Челябинская область, город Челябинск, улица Привокзальная, дом 1; объекта культурного наследия регионального значения «Сказ об Урале», 06.11.1967 г., расположенного по адресу: Челябинская область, город Челябинск, Привокзальная площадь; объекта культурного наследия местного (муниципального) значения «Старый вокзал железнодорожной станции Челябинск», 1897, 1935 гг., расположенного по адресу: Челябинская область, город Челябинск, улица Привокзальная, дом 1а, в федеральной государственной информационной системе территориального планирования в соответствии с Градостроительным кодексом Российской Федерации;

4) направить копию настоящего постановления в исполнительный орган Челябинской области, уполномоченный на размещение указанных сведений в государственных информационных системах обеспечения градостроительной деятельности, в соответствии с Градостроительным кодексом Российской Федерации.

4. Настоящее постановление подлежит официальному опубликованию.

Председатель
Правительства Челябинской области



А.Л. Текслер

ПРИЛОЖЕНИЕ
к постановлению Правительства
Челябинской области
от 30.03. 2026 г. № 242-П

Объединенная зона охраны объекта культурного наследия
регионального значения «Здание вокзала железнодорожного», 1965 г.,
расположенного по адресу: Челябинская область,
город Челябинск, улица Привокзальная, дом 1;
объекта культурного наследия регионального значения «Сказ об Урале»,
06.11.1967 г., расположенного по адресу: Челябинская область,
город Челябинск, Привокзальная площадь;
объекта культурного наследия местного (муниципального)
значения «Старый вокзал железнодорожной станции Челябинск»,
1897, 1935 гг., расположенного по адресу: Челябинская область,
город Челябинск, улица Привокзальная, дом 1а

В соответствии с Градостроительным кодексом Российской Федерации, Федеральным законом от 25 июня 2002 года № 73-ФЗ «Об объектах культурного наследия (памятниках истории и культуры) народов Российской Федерации» в целях обеспечения сохранности объекта культурного наследия регионального значения «Здание вокзала железнодорожного», 1965 г., расположенного по адресу: Челябинская область, город Челябинск, улица Привокзальная, дом 1; объекта культурного наследия регионального значения «Сказ об Урале», 06.11.1967 г., расположенного по адресу: Челябинская область, город Челябинск, Привокзальная площадь; объекта культурного наследия местного (муниципального) значения «Старый вокзал железнодорожной станции Челябинск», 1897, 1935 гг., расположенного по адресу: Челябинская область, город Челябинск, улица Привокзальная, дом 1а (далее именуются – некоторые объекты культурного наследия), устанавливается следующая система зон охраны:

- единая охранная зона (ЕОЗ) некоторых объектов культурного наследия;
- единая зона регулирования застройки и хозяйственной деятельности (ЕЗРЗ-1) некоторых объектов культурного наследия;
- единая зона регулирования застройки и хозяйственной деятельности (ЕЗРЗ-2) некоторых объектов культурного наследия;
- единая зона регулирования застройки и хозяйственной деятельности (ЕЗРЗ-3) некоторых объектов культурного наследия;
- единая зона регулирования застройки и хозяйственной деятельности (ЕЗРЗ-4) некоторых объектов культурного наследия.

I. Описание единой охранной зоны (ЕОЗ)
некоторых объектов культурного наследия

Границы территории единой охранной зоны (ЕОЗ) некоторых объектов культурного наследия состоят из внешнего и двух внутренних контуров (контур 1 и контур 2).

Координаты характерных точек границ внешнего контура территории единой охранной зоны (ЕОЗ) некоторых объектов культурного наследия указаны в таблице 1.

Таблица 1

Обозначение характерных точек границ	Координата X	Координата Y
1	603812,96	2324196,70
2	603785,25	2324282,32
3	603900,62	2324318,84
4	603980,01	2324449,04
5	603976,06	2324461,62
6	603825,08	2324413,84
7	603802,99	2324482,54
8	603841,02	2324494,84
9	603815,85	2324576,85
10	603682,01	2324536,12
11	603674,38	2324533,70
12	603682,54	2324508,05
13	603693,21	2324511,46
14	603700,77	2324499,54
15	603742,78	2324512,91
16	603754,64	2324475,76
17	603742,88	2324472,04
18	603744,30	2324467,58
19	603707,14	2324455,74
20	603703,70	2324446,40
21	603680,69	2324439,11
22	603672,42	2324444,67
23	603603,38	2324422,66
24	603604,45	2324419,28
25	603590,20	2324414,73
26	603577,58	2324454,49
27	603624,61	2324469,56
28	603622,94	2324474,75
29	603651,66	2324483,89

30	603650,85	2324497,95
31	603661,42	2324501,32
32	603653,25	2324527,07
33	603491,93	2324474,81
34	603520,14	2324391,46
35	603569,91	2324407,65
36	603602,05	2324305,28
37	603526,41	2324282,00
38	603549,91	2324207,82
39	603751,29	2324271,57
40	603778,85	2324185,01
1	603812,96	2324196,70

Координаты характерных точек границ внутренних контуров (контур 1 и контур 2) территории единой охранной зоны (ЕОЗ) некоторых объектов культурного наследия указаны в таблице 2.

Таблица 2

Обозначение характерных точек границ	Координата X	Координата Y
Контур 1		
41	603818,62	2324555,43
42	603819,14	2324555,60
43	603817,00	2324562,41
44	603816,44	2324562,23
45	603814,33	2324568,88
46	603803,21	2324565,28
47	603803,57	2324564,19
48	603782,98	2324557,82
49	603782,82	2324558,33
50	603778,00	2324556,83
51	603777,64	2324558,01
52	603773,91	2324556,85
53	603769,20	2324555,42
54	603765,55	2324554,14
55	603765,92	2324553,07
56	603760,95	2324551,51
57	603761,13	2324550,93

58	603740,46	2324544,35
59	603740,12	2324545,41
60	603728,95	2324541,87
61	603735,81	2324520,64
62	603736,35	2324520,81
63	603821,14	2324547,41
41	603818,62	2324555,43
Контур 2		
64	603727,37	2324342,88
65	603716,40	2324338,92
66	603718,83	2324332,19
67	603729,80	2324336,15
64	603727,37	2324342,88

Координатное описание границ территории единой охранной зоны (ЕОЗ) некоторых объектов культурного наследия приведено в местной системе координат (МСК-74).

Графически границы территории единой охранной зоны (ЕОЗ) некоторых объектов культурного наследия изображены на карте (схеме) границ территорий объединенной зоны охраны объекта культурного наследия регионального значения «Здание вокзала железнодорожного», 1965 г., расположенного по адресу: Челябинская область, город Челябинск, улица Привокзальная, дом 1; объекта культурного наследия регионального значения «Сказ об Урале», 06.11.1967 г., расположенного по адресу: Челябинская область, город Челябинск, Привокзальная площадь; объекта культурного наследия местного (муниципального) значения «Старый вокзал железнодорожной станции Челябинск», 1897, 1935 гг., расположенного по адресу: Челябинская область, город Челябинск, улица Привокзальная, дом 1а, в приложении к объединенной зоне охраны объекта культурного наследия регионального значения «Здание вокзала железнодорожного», 1965 г., расположенного по адресу: Челябинская область, город Челябинск, улица Привокзальная, дом 1; объекта культурного наследия регионального значения «Сказ об Урале», 06.11.1967 г., расположенного по адресу: Челябинская область, город Челябинск, Привокзальная площадь; объекта культурного наследия местного (муниципального) значения «Старый вокзал железнодорожной станции Челябинск», 1897, 1935 гг., расположенного по адресу: Челябинская область, город Челябинск, улица Привокзальная, дом 1а.

II. Описание единой зоны регулирования застройки и хозяйственной деятельности (ЕЗРЗ-1) некоторых объектов культурного наследия

Координаты характерных точек границ территории единой зоны регулирования застройки и хозяйственной деятельности (ЕЗРЗ-1) некоторых объектов культурного наследия указаны в таблице 3.

Обозначение характерных точек границ	Координата X	Координата Y
36	603602,05	2324305,28
35	603569,91	2324407,65
34	603520,14	2324391,46
68	603431,26	2324366,40
69	603464,76	2324263,03
37	603526,41	2324282,00
36	603602,05	2324305,28

Координатное описание границ территории единой зоны регулирования застройки и хозяйственной деятельности (ЕЗРЗ-1) некоторых объектов культурного наследия приведено в местной системе координат (МСК-74).

Графически границы территории единой зоны регулирования застройки и хозяйственной деятельности (ЕЗРЗ-1) некоторых объектов культурного наследия изображены на карте (схеме) границ территорий объединенной зоны охраны объекта культурного наследия регионального значения «Здание вокзала железнодорожного», 1965 г., расположенного по адресу: Челябинская область, город Челябинск, улица Привокзальная, дом 1; объекта культурного наследия регионального значения «Сказ об Урале», 06.11.1967 г., расположенного по адресу: Челябинская область, город Челябинск, Привокзальная площадь; объекта культурного наследия местного (муниципального) значения «Старый вокзал железнодорожной станции Челябинск», 1897, 1935 гг., расположенного по адресу: Челябинская область, город Челябинск, улица Привокзальная, дом 1а, в приложении к объединенной зоне охраны объекта культурного наследия регионального значения «Здание вокзала железнодорожного», 1965 г., расположенного по адресу: Челябинская область, город Челябинск, улица Привокзальная, дом 1; объекта культурного наследия регионального значения «Сказ об Урале», 06.11.1967 г., расположенного по адресу: Челябинская область, город Челябинск, Привокзальная площадь; объекта культурного наследия местного (муниципального) значения «Старый вокзал железнодорожной станции Челябинск», 1897, 1935 гг., расположенного по адресу: Челябинская область, город Челябинск, улица Привокзальная, дом 1а.

III. Описание единой зоны регулирования застройки и хозяйственной деятельности (ЕЗРЗ-2) некоторых объектов культурного наследия

Координаты характерных точек границ территории единой зоны регулирования застройки и хозяйственной деятельности (ЕЗРЗ-2) некоторых объектов культурного наследия указаны в таблице 4.

Обозначение характерных точек границ	Координата X	Координата Y
34	603520,14	2324391,46
33	603491,93	2324474,81
70	603405,03	2324447,32
68	603431,26	2324366,40
34	603520,14	2324391,46

Координатное описание границ территории единой зоны регулирования застройки и хозяйственной деятельности (ЕЗРЗ-2) некоторых объектов культурного наследия приведено в местной системе координат (МСК-74).

Графически границы территории единой зоны регулирования застройки и хозяйственной деятельности (ЕЗРЗ-2) некоторых объектов культурного наследия изображены на карте (схеме) границ территорий объединенной зоны охраны объекта культурного наследия регионального значения «Здание вокзала железнодорожного», 1965 г., расположенного по адресу: Челябинская область, город Челябинск, улица Привокзальная, дом 1; объекта культурного наследия регионального значения «Сказ об Урале», 06.11.1967 г., расположенного по адресу: Челябинская область, город Челябинск, Привокзальная площадь; объекта культурного наследия местного (муниципального) значения «Старый вокзал железнодорожной станции Челябинск», 1897, 1935 гг., расположенного по адресу: Челябинская область, город Челябинск, улица Привокзальная, дом 1а, в приложении к объединенной зоне охраны объекта культурного наследия регионального значения «Здание вокзала железнодорожного», 1965 г., расположенного по адресу: Челябинская область, город Челябинск, улица Привокзальная, дом 1; объекта культурного наследия регионального значения «Сказ об Урале», 06.11.1967 г., расположенного по адресу: Челябинская область, город Челябинск, Привокзальная площадь; объекта культурного наследия местного (муниципального) значения «Старый вокзал железнодорожной станции Челябинск», 1897, 1935 гг., расположенного по адресу: Челябинская область, город Челябинск, улица Привокзальная, дом 1а.

IV. Описание единой зоны регулирования застройки и хозяйственной деятельности (ЕЗРЗ-3) некоторых объектов культурного наследия

Координаты характерных точек границ территории единой зоны регулирования застройки и хозяйственной деятельности (ЕЗРЗ-3) некоторых объектов культурного наследия указаны в таблице 5.

Таблица 5

Обозначение характерных	Координата X	Координата Y
----------------------------	--------------	--------------

точек границ		
9	603815,85	2324576,85
71	603794,97	2324644,87
72	603383,10	2324514,98
70	603405,03	2324447,32
33	603491,93	2324474,81
32	603653,25	2324527,07
73	603654,09	2324527,35
74	603638,14	2324577,54
75	603666,07	2324586,26
10	603682,01	2324536,12
9	603815,85	2324576,85

Координатное описание границ территории единой зоны регулирования застройки и хозяйственной деятельности (ЕЗРЗ-3) некоторых объектов культурного наследия приведено в местной системе координат (МСК-74).

Графически границы территории единой зоны регулирования застройки и хозяйственной деятельности (ЕЗРЗ-3) некоторых объектов культурного наследия изображены на карте (схеме) границ территорий объединенной зоны охраны объекта культурного наследия регионального значения «Здание вокзала железнодорожного», 1965 г., расположенного по адресу: Челябинская область, город Челябинск, улица Привокзальная, дом 1; объекта культурного наследия регионального значения «Сказ об Урале», 06.11.1967 г., расположенного по адресу: Челябинская область, город Челябинск, Привокзальная площадь; объекта культурного наследия местного (муниципального) значения «Старый вокзал железнодорожной станции Челябинск», 1897, 1935 гг., расположенного по адресу: Челябинская область, город Челябинск, улица Привокзальная, дом 1а, в приложении к объединенной зоне охраны объекта культурного наследия регионального значения «Здание вокзала железнодорожного», 1965 г., расположенного по адресу: Челябинская область, город Челябинск, улица Привокзальная, дом 1; объекта культурного наследия регионального значения «Сказ об Урале», 06.11.1967 г., расположенного по адресу: Челябинская область, город Челябинск, Привокзальная площадь; объекта культурного наследия местного (муниципального) значения «Старый вокзал железнодорожной станции Челябинск», 1897, 1935 гг., расположенного по адресу: Челябинская область, город Челябинск, улица Привокзальная, дом 1а.

**V. Описание единой зоны регулирования застройки
и хозяйственной деятельности (ЕЗРЗ-4) некоторых объектов культурного
наследия**

Координаты характерных точек границ территории единой зоны регулирования застройки и хозяйственной деятельности (ЕЗРЗ-4) некоторых объектов культурного наследия указаны в таблице 6.

Таблица 6

Обозначение характерных точек границ	Координата X	Координата Y
5	603976,06	2324461,62
76	603952,77	2324535,70
77	604000,93	2324550,71
78	603980,02	2324622,17
9	603815,85	2324576,85
8	603841,02	2324494,84
7	603802,99	2324482,54
6	603825,08	2324413,84
5	603976,06	2324461,62

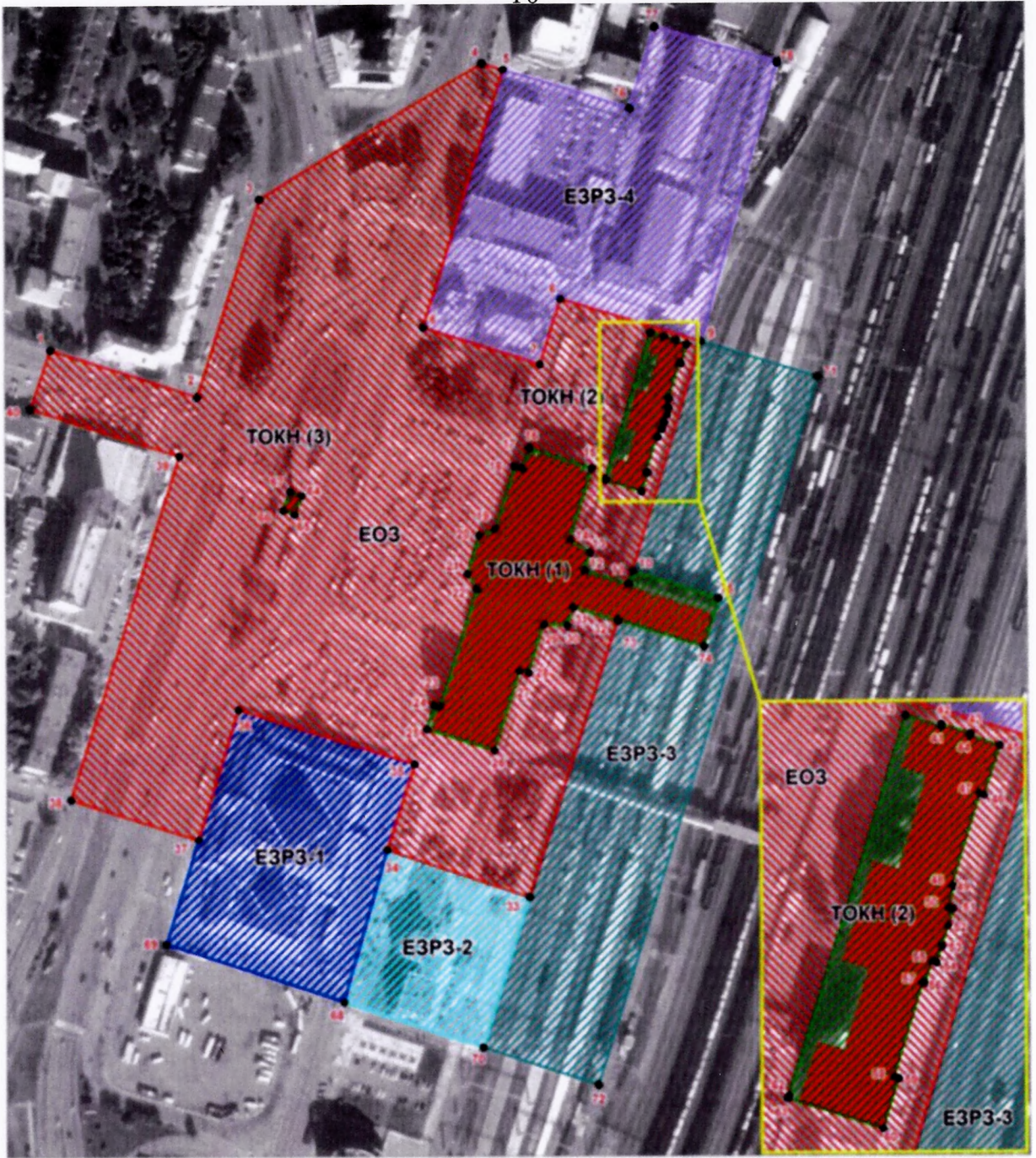
Координатное описание границ территории единой зоны регулирования застройки и хозяйственной деятельности (ЕЗРЗ-4) некоторых объектов культурного наследия приведено в местной системе координат (МСК-74).

Графически границы территории единой зоны регулирования застройки и хозяйственной деятельности (ЕЗРЗ-4) некоторых объектов культурного наследия изображены на карте (схеме) границ территорий объединенной зоны охраны объекта культурного наследия регионального значения «Здание вокзала железнодорожного», 1965 г., расположенного по адресу: Челябинская область, город Челябинск, улица Привокзальная, дом 1; объекта культурного наследия регионального значения «Сказ об Урале», 06.11.1967 г., расположенного по адресу: Челябинская область, город Челябинск, Привокзальная площадь; объекта культурного наследия местного (муниципального) значения «Старый вокзал железнодорожной станции Челябинск», 1897, 1935 гг., расположенного по адресу: Челябинская область, город Челябинск, улица Привокзальная, дом 1а, в приложении к объединенной зоне охраны объекта культурного наследия регионального значения «Здание вокзала железнодорожного», 1965 г., расположенного по адресу: Челябинская область, город Челябинск, улица Привокзальная, дом 1; объекта культурного наследия регионального значения «Сказ об Урале», 06.11.1967 г., расположенного по адресу: Челябинская область, город Челябинск, Привокзальная площадь; объекта культурного наследия местного (муниципального) значения «Старый вокзал железнодорожной станции Челябинск», 1897, 1935 гг., расположенного по адресу: Челябинская область, город Челябинск, улица Привокзальная, дом 1а.

ПРИЛОЖЕНИЕ

к объединенной зоне охраны объекта культурного наследия регионального значения «Здание вокзала железнодорожного», 1965 г., расположенного по адресу: Челябинская область, город Челябинск, улица Привокзальная, дом 1; объекта культурного наследия регионального значения «Сказ об Урале», 06.11.1967 г., расположенного по адресу: Челябинская область, город Челябинск, Привокзальная площадь; объекта культурного наследия местного (муниципального) значения «Старый вокзал железнодорожной станции Челябинск», 1897, 1935 гг., расположенного по адресу: Челябинская область, город Челябинск, улица Привокзальная, дом 1а

Карта (схема) границ территорий объединенной зоны охраны объекта культурного наследия регионального значения «Здание вокзала железнодорожного», 1965 г., расположенного по адресу: Челябинская область, город Челябинск, улица Привокзальная, дом 1; объекта культурного наследия регионального значения «Сказ об Урале», 06.11.1967 г., расположенного по адресу: Челябинская область, город Челябинск, Привокзальная площадь; объекта культурного наследия местного (муниципального) значения «Старый вокзал железнодорожной станции Челябинск», 1897, 1935 гг., расположенного по адресу: Челябинская область, город Челябинск, улица Привокзальная, дом 1а



Условные обозначения к карте (схеме) границ территорий объединенной зоны охраны объекта культурного наследия регионального значения «Здание вокзала железнодорожного», 1965 г., расположенного по адресу: Челябинская область, город Челябинск, улица Привокзальная, дом 1; объекта культурного наследия регионального значения «Сказ об Урале», 06.11.1967 г., расположенного по адресу: Челябинская область, город Челябинск, Привокзальная площадь; объекта культурного наследия местного (муниципального) значения «Старый вокзал железнодорожной станции Челябинск», 1897, 1935 гг., расположенного по адресу: Челябинская область, город Челябинск, улица Привокзальная, дом 1а



- объект культурного наследия регионального значения «Здание вокзала железнодорожного», 1965 г., расположенный по адресу: Челябинская область, город Челябинск, улица Привокзальная, дом 1; объект культурного наследия регионального значения «Сказ об Урале», 06.11.1967 г., расположенный по адресу: Челябинская область, город Челябинск, Привокзальная площадь; объект культурного наследия местного (муниципального) значения «Старый вокзал железнодорожной станции Челябинск», 1897, 1935 гг., расположенный по адресу: Челябинская область, город Челябинск, улица Привокзальная, дом 1а (далее именуются – некоторые объекты культурного наследия);



- территория объекта культурного наследия регионального значения «Здание вокзала железнодорожного», 1965 г., расположенного по адресу: Челябинская область, город Челябинск, улица Привокзальная, дом 1;



- территория объекта культурного наследия местного (муниципального) значения «Старый вокзал железнодорожной станции Челябинск», 1897, 1935 гг., расположенного по адресу: Челябинская область, город Челябинск, улица Привокзальная, дом 1а;



- территория объекта культурного наследия регионального значения «Сказ об Урале», 06.11.1967 г., расположенного по адресу: Челябинская область, город Челябинск, Привокзальная площадь;



- единая охранная зона (ЕОЗ) некоторых объектов культурного наследия;

EЗРЗ-1

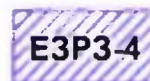
- единая зона регулирования застройки и хозяйственной деятельности (ЕЗРЗ-1) некоторых объектов культурного наследия;

EЗРЗ-2

- единая зона регулирования застройки и хозяйственной деятельности (ЕЗРЗ-2) некоторых объектов культурного наследия;

EЗРЗ-3

- единая зона регулирования застройки и хозяйственной деятельности (ЕЗРЗ-3) некоторых объектов культурного наследия;

EЗРЗ-4

- единая зона регулирования застройки и хозяйственной деятельности (ЕЗРЗ-4) некоторых объектов культурного наследия.

УТВЕРЖДЕНЫ
постановлением Правительства
Челябинской области
от 30.03. 2026 г. № 242-П

Требования к градостроительным регламентам в границах территорий объединенной зоны охраны объекта культурного наследия регионального значения «Здание вокзала железнодорожного», 1965 г., расположенного по адресу: Челябинская область, город Челябинск, улица Привокзальная, дом 1; объекта культурного наследия регионального значения «Сказ об Урале», 06.11.1967 г., расположенного по адресу: Челябинская область, город Челябинск, Привокзальная площадь; объекта культурного наследия местного (муниципального) значения «Старый вокзал железнодорожной станции Челябинск», 1897, 1935 гг., расположенного по адресу: Челябинская область, город Челябинск, улица Привокзальная, дом 1а

I. Ограничения использования земельных участков и их частей в границах территории единой охранной зоны (ЕОЗ) объекта культурного наследия регионального значения «Здание вокзала железнодорожного», 1965 г., расположенного по адресу: Челябинская область, город Челябинск, улица Привокзальная, дом 1; объекта культурного наследия регионального значения «Сказ об Урале», 06.11.1967 г., расположенного по адресу: Челябинская область, город Челябинск, Привокзальная площадь; объекта культурного наследия местного (муниципального) значения «Старый вокзал железнодорожной станции Челябинск», 1897, 1935 гг., расположенного по адресу: Челябинская область, город Челябинск, улица Привокзальная, дом 1а

В границах территории единой охранной зоны (ЕОЗ) объекта культурного наследия регионального значения «Здание вокзала железнодорожного», 1965 г., расположенного по адресу: Челябинская область, город Челябинск, улица Привокзальная, дом 1; объекта культурного наследия регионального значения «Сказ об Урале», 06.11.1967 г., расположенного по адресу: Челябинская область, город Челябинск, Привокзальная площадь; объекта культурного наследия местного (муниципального) значения «Старый вокзал железнодорожной станции Челябинск», 1897, 1935 гг., расположенного по адресу: Челябинская область, город Челябинск, улица Привокзальная, дом 1а (далее именуются – некоторые объекты культурного наследия), запрещается:

строительство, за исключением линейных объектов и применения специальных мер, направленных на сохранение и (или) восстановление (регенерацию) историко-градостроительной среды некоторых объектов культурного наследия (восстановление, воссоздание, восполнение частично или полностью утраченных элементов и (или) характеристик историко-градостроительной среды);

строительство линейных объектов, нарушающих характеристики историко-градостроительной среды (размещение высоковольтных линий электропередачи (ЛЭП), строительство (прокладка) объектов инженерной инфраструктуры наземным и надземным способами), за исключением:

случаев, если такое строительство направлено на минимизацию негативного воздействия на некоторые объекты культурного наследия и их историко-градостроительную среду или необходимо для обеспечения их функционирования либо обеспечения жизнедеятельности населения;

линейных объектов железнодорожного транспорта;

сетей городского электротранспорта;

временных сетей на период строительных, ремонтных и аварийных работ;

реконструкция объектов капитального строительства с увеличением объемно-пространственных характеристик (существующей высоты и площади застройки);

применение для наружной отделки объектов капитального строительства и их частей архитектурных и цветовых решений, нарушающих характеристики историко-градостроительной среды:

использование ярких цветов (основные цвета и их комбинации максимальной насыщенности) в окраске фасадов и их отдельных элементов;

устройство рекламных конструкций на крышах зданий и сооружений, организация медиафасадов, размещение видеозэкранов, рекламных баннеров на плоскостях фасадов;

использование строительных технологий, оказывающих негативное воздействие на некоторые объекты культурного наследия;

размещение взрыво- и пожароопасных объектов;

проведение работ в области благоустройства, оказывающих негативное воздействие на некоторые объекты культурного наследия:

установка малых архитектурных форм, уличной мебели высотой более 3 метров;

установка глухих и высоких ограждений (высотой более 2,5 метра);

размещение информационных указателей с площадью информационного поля более 1,2 кв. метра;

использование ярких цветов (основные цвета и их комбинации максимальной насыщенности) в окраске элементов благоустройства;

размещение рекламы, некапитальных строений и сооружений, за исключением:

случаев, если такое размещение необходимо для обеспечения современного использования некоторых объектов культурного наследия;

остановочных модулей из светопрозрачных материалов высотой не более 3 метров на расстоянии не менее 10 метров от границ территорий некоторых объектов культурного наследия;

некапитальных строений и сооружений, устанавливаемых в целях проведения строительных, ремонтных и реставрационных работ;

строительных ограждений, устанавливаемых на срок проведения строительных, ремонтных и реставрационных работ;

элементов праздничного и (или) тематического оформления событийного характера, устанавливаемых на срок проведения публичных мероприятий (флагов, лозунгов, гирлянд, панно, декоративных элементов и композиций, стендов, трибун и эстрад, праздничной иллюминации, сцен);

светопрозрачных ограждений, отделяющих проезжие части от пешеходных зон и озелененных территорий, высотой до 0,8 метра;

размещение отходов производства и потребления, устройство складов и захоронений ядохимикатов;

размещение базовых станций сотовой связи, башенных и антенно-мачтовых конструкций, включая телевизионные и радиоантенны.

II. Ограничения использования земельных участков и их частей в границах территории единой зоны регулирования застройки и хозяйственной деятельности (ЕЗРЗ-1) некоторых объектов культурного наследия

В границах территории единой зоны регулирования застройки и хозяйственной деятельности (ЕЗРЗ-1) некоторых объектов культурного наследия запрещается:

строительство, реконструкция объектов капитального строительства с параметрами, нарушающими характеристики историко-градостроительной среды или препятствующими ее сохранению и (или) восстановлению (увеличение этажности свыше трех этажей в пределах зоны, существующей на момент установления настоящих требований), за исключением случаев, если такие строительство, реконструкция необходимы для обеспечения функционирования некоторых объектов культурного наследия;

строительство линейных объектов, нарушающих характеристики историко-градостроительной среды (прокладка инженерных сетей надземным и наземным способами, размещение высоковольтных линий электропередачи (ЛЭП), кроме сетей наружного освещения, временных сетей на период строительных, ремонтных и аварийных работ), за исключением случаев, если такое строительство направлено на минимизацию негативного воздействия на некоторые объекты культурного наследия и их историко-градостроительную среду или необходимо для обеспечения их функционирования либо обеспечения жизнедеятельности населения;

использование строительных технологий, создающих динамические нагрузки (ударные, вибрационные) и оказывающих негативное воздействие на некоторые объекты культурного наследия;

размещение взрыво- и пожароопасных объектов;

размещение некапитальных строений, сооружений, стационарной рекламы, рекламных щитов, баннеров, уличных растяжек, средств наружной информации с площадью информационного поля более 3,5 кв. метра, рекламных конструкций, рекламных щитов на крышах зданий и сооружений,

вывесок, указателей на фасадах зданий выше уровня первого этажа, устройство глухих ограждений, за исключением временных строительных ограждений;

размещение базовых станций сотовой связи, башенных и антенно-мачтовых конструкций, включая телевизионные и радиоантенны. Этот запрет не применяется к базовым станциям сотовой связи, башенным и антенно-мачтовым конструкциям, включая телевизионные и радиоантенны, которые размещены до 1 марта 2025 года, и не ограничивает проведение работ по ремонту и модернизации базовых станций сотовой связи, башенных и антенно-мачтовых конструкций, включая телевизионные и радиоантенны, в пределах их объемно-пространственных параметров.

III. Ограничения использования земельных участков и их частей в границах территории единой зоны регулирования застройки и хозяйственной деятельности (ЕЗРЗ-2) некоторых объектов культурного наследия

В границах территории единой зоны регулирования застройки и хозяйственной деятельности (ЕЗРЗ-2) некоторых объектов культурного наследия запрещается:

строительство, реконструкция объектов капитального строительства с параметрами, нарушающими характеристики историко-градостроительной среды или препятствующими ее сохранению и (или) восстановлению (увеличение свыше одного этажа в пределах зоны, существующей на момент установления настоящих требований), за исключением случаев, если такие строительство, реконструкция необходимы для обеспечения функционирования некоторых объектов культурного наследия;

строительство линейных объектов, нарушающих характеристики историко-градостроительной среды (прокладка инженерных сетей надземным и наземным способами, размещение высоковольтных линий электропередачи (ЛЭП), кроме сетей наружного освещения, временных сетей на период строительных, ремонтных и аварийных работ), за исключением случаев, если такое строительство направлено на минимизацию негативного воздействия на некоторые объекты культурного наследия и их историко-градостроительную среду или необходимо для обеспечения их функционирования либо обеспечения жизнедеятельности населения;

использование строительных технологий, создающих динамические нагрузки (ударные, вибрационные) и оказывающих негативное воздействие на некоторые объекты культурного наследия;

размещение взрыво- и пожароопасных объектов;

размещение некапитальных строений, сооружений, стационарной рекламы, рекламных щитов, баннеров, уличных растяжек, средств наружной информации с площадью информационного поля более 3,5 кв. метра, рекламных конструкций, рекламных щитов на крышах зданий и сооружений, вывесок, указателей на фасадах зданий выше уровня первого этажа, устройство глухих ограждений, за исключением временных строительных ограждений;

размещение базовых станций сотовой связи, башенных и антенно-мачтовых конструкций, включая телевизионные и радиоантенны. Этот запрет не применяется к базовым станциям сотовой связи, башенным и антенно-мачтовым конструкциям, включая телевизионные и радиоантенны, которые размещены до 1 марта 2025 года, и не ограничивает проведение работ по ремонту и модернизации базовых станций сотовой связи, башенных и антенно-мачтовых конструкций, включая телевизионные и радиоантенны, в пределах их объемно-пространственных параметров.

IV. Ограничения использования земельных участков и их частей в границах территории единой зоны регулирования застройки и хозяйственной деятельности (ЕЗРЗ-3) некоторых объектов культурного наследия

В границах территории единой зоны регулирования застройки и хозяйственной деятельности (ЕЗРЗ-3) некоторых объектов культурного наследия запрещается:

использование строительных технологий, создающих динамические нагрузки (ударные, вибрационные) и оказывающих негативное воздействие на некоторые объекты культурного наследия;

размещение взрыво- и пожароопасных объектов;

размещение базовых станций сотовой связи, башенных и антенно-мачтовых конструкций, включая телевизионные и радиоантенны.

V. Ограничения использования земельных участков и их частей в границах территории единой зоны регулирования застройки и хозяйственной деятельности (ЕЗРЗ-4) некоторых объектов культурного наследия

В границах территории единой зоны регулирования застройки и хозяйственной деятельности (ЕЗРЗ-4) некоторых объектов культурного наследия запрещается:

строительство, реконструкция объектов капитального строительства с параметрами, нарушающими характеристики историко-градостроительной среды или препятствующими ее сохранению и (или) восстановлению (увеличение этажности свыше пяти этажей в пределах зоны, существующей на момент установления настоящих требований; устройство высотных акцентов в виде башенок, глав, шпилей при проектировании, реконструкции некоторых объектов капитального строительства; изменение архитектурных решений фасадов объекта исторической застройки по улице Торговой, дом 2 при проведении ремонтных и строительных работ), за исключением случаев, если такие строительство, реконструкция необходимы для обеспечения функционирования некоторых объектов культурного наследия;

строительство линейных объектов, нарушающих характеристики историко-градостроительной среды (прокладка инженерных сетей надземным и

наземным способами, размещение высоковольтных линий электропередачи (ЛЭП), кроме сетей наружного освещения, временных сетей на период строительных, ремонтных и аварийных работ), за исключением случаев, если такое строительство направлено на минимизацию негативного воздействия на некоторые объекты культурного наследия и их историко-градостроительную среду или необходимо для обеспечения их функционирования либо обеспечения жизнедеятельности населения;

использование строительных технологий, создающих динамические нагрузки (ударные, вибрационные) и оказывающих негативное воздействие на некоторые объекты культурного наследия, объект исторической застройки по улице Торговой, дом 2;

размещение взрыво- и пожароопасных объектов;

размещение некапитальных строений, сооружений, стационарной рекламы, рекламных щитов, баннеров, уличных растяжек, средств наружной информации с площадью информационного поля более 3,5 кв. метра, рекламных конструкций, рекламных щитов на крышах зданий и сооружений, вывесок, указателей на фасадах зданий выше уровня первого этажа, устройство глухих ограждений, за исключением временных строительных ограждений;

размещение базовых станций сотовой связи, башенных и антенно-мачтовых конструкций, включая телевизионные и радиоантенны. Этот запрет не применяется к базовым станциям сотовой связи, башенным и антенно-мачтовым конструкциям, включая телевизионные и радиоантенны, которые размещены до 1 марта 2025 года, и не ограничивает проведение работ по ремонту и модернизации базовых станций сотовой связи, башенных и антенно-мачтовых конструкций, включая телевизионные и радиоантенны, в пределах их объемно-пространственных параметров.