



ГЛАВНОЕ УПРАВЛЕНИЕ ЛЕСАМИ ЧЕЛЯБИНСКОЙ ОБЛАСТИ

П Р И К А З

от 17.03.2025 г.

г. Челябинск

№ 253

Об установлении площадей и границ земель, на которых расположены леса, расположенные в лесопарковых зонах Шершневского и Аргаяшского лесничеств

В соответствии со статьей 82 Лесного кодекса Российской Федерации, Лесным кодексом Российской Федерации, постановлением Правительства Российской Федерации от 21 декабря 2019 г. № 1755 «Об утверждении Правил изменения границ земель, на которых располагаются леса, указанные в пунктах 3 и 4 части 1 статьи 114 Лесного кодекса Российской Федерации, и определения функциональных зон в лесах, расположенных в лесопарковых зонах», Законом Челябинской области от 25.12.2008 г. № 342-ЗО «О регулировании лесных отношений в Челябинской области», на основании письма Федерального агентства лесного хозяйства от 29.11.2024 г. № ИС-03-27/29841

ПРИКАЗЫВАЮ:

1. Утвердить прилагаемые текстовое и графическое описание местоположения границ земель, на которых расположены леса, расположенные в лесопарковых зонах, включающее в себя перечень координат этих точек в системе координат, установленной для ведения Единого государственного реестра недвижимости в соответствии с Федеральным законом «О государственной регистрации недвижимости».

2. Отделу государственного лесного реестра, земельных отношений и государственной экспертизы (Камалетдинов Д.З.) обеспечить:

1) в установленном порядке внесение изменений в государственный лесной реестр в связи с установлением площадей и границ лесов, на которых расположены леса, расположенные в лесопарковых зонах Шершневского и Аргаяшского лесничеств Челябинской области;

2) размещение настоящего приказа на официальном сайте Главного управления лесами Челябинской области.

3. Настоящий приказ вступает в силу со дня его подписания и подлежит официальному опубликованию.

4. Контроль за выполнением настоящего приказа оставляю за собой.

Исполняющий обязанности
начальника Главного управления



В.Н. Нигматуллин

УТВЕРЖДЕНА
приказом Главного управления
лесаами Челябинской области
от 17.03.2025 г. № 253

Графическое описание местоположения границ
лесных участков, исключаемых из границ земель, на которых расположены
леса, расположенные в лесопарковых зонах

(наименование объекта, местоположение границ которого описано (далее - объект))

Раздел 1

Сведения об объекте

| № п/п | Характеристика объекта | Описание характеристик |
|--|---|---|
| «Магистральные сети водоотведения п. Рожино Сосновского района Челябинской области, 1 очередь усадебной застройки» | | |
| 1 | Местоположение объекта | Челябинская область, Сосновский муниципальный район, Шершневское лесничество, Долгодеревенское участковое лесничество, квартал 116 части выделов 30, 31, 32, 33, 34, 35, 36, квартал 106 часть выдела 59 |
| 2 | Площадь объекта ± величина погрешности определения площади ($P \pm \text{дельта } P$) | 2,5532 ± 0,2796 га |
| 3 | Иные характеристики объекта | - |
| «Строительство магистрального коллектора с повысительными канализационными насосными станциями от п. Саргазы до канализационных очистных сооружений п. Полетаево Челябинской области Сосновского района» | | |
| 1 | Местоположение объекта | Челябинская область, Сосновский муниципальный район, Шершневское лесничество, Смолинское участковое лесничество, квартал 10 части выделов 43, 44, 47, 48, 49, 50, 51, 52, 53, 54, 55, квартал 25 части выделов 47, 49, 51, 53, 54, 55, 56, 57, 58, квартал 19 части выделов 15, 17; квартал 157 часть выдела 16 |
| 2 | Площадь объекта ± величина погрешности определения площади ($P \pm \text{дельта } P$) | 3,4548 ± 0,3252 га |
| 3 | Иные характеристики объекта | |

Раздел 2

| Сведения о местоположении границ объекта | | | | | |
|---|---------------|------------|---|---|--|
| 1. Система координат МСК-74, зона 2 | | | | | |
| 2. Сведения о характерных точках границ объекта | | | | | |
| Обозначение характерных точек границ | Координаты, м | | Метод определения координат характерной точки | Средняя квадратическая погрешность положения характерной точки (Mt), м | Описание обозначения точки на местности (при наличии) |
| | X | Y | | | |
| «Магистральные сети водоотведения п. Рожино Сосновского района Челябинской области, 1 очередь усадебной застройки» | | | | | |
| :ЗУ1 (1) | | | | | |
| 1 | 624473.95 | 2315840.17 | картометрический | ± 5 | - |
| 2 | 624477.36 | 2315845.30 | картометрический | ± 5 | - |
| 3 | 624471.64 | 2315847.32 | картометрический | ± 5 | - |
| 4 | 624457.96 | 2315848.64 | картометрический | ± 5 | - |
| 5 | 624421.77 | 2315851.78 | картометрический | ± 5 | - |
| 6 | 624363.40 | 2315856.22 | картометрический | ± 5 | - |
| 7 | 624329.50 | 2315858.50 | картометрический | ± 5 | - |
| 8 | 624334.71 | 2315852.21 | картометрический | ± 5 | - |
| 9 | 624362.99 | 2315850.23 | картометрический | ± 5 | - |
| 10 | 624421.27 | 2315845.80 | картометрический | ± 5 | - |
| 11 | 624470.36 | 2315841.41 | картометрический | ± 5 | - |
| 1 | 624473.95 | 2315840.17 | картометрический | ± 5 | - |
| :ЗУ1 (2) | | | | | |
| 1 | 623240.77 | 2315572.01 | картометрический | ± 5 | - |
| 2 | 623309.17 | 2315598.35 | картометрический | ± 5 | - |
| 17 | 623479.51 | 2315663.65 | картометрический | ± 5 | - |
| 3 | 623424.52 | 2315687.35 | картометрический | ± 5 | - |
| 4 | 623226.13 | 2315607.12 | картометрический | ± 5 | - |
| 5 | 622979.63 | 2315442.27 | картометрический | ± 5 | - |
| 6 | 622790.51 | 2315296.09 | картометрический | ± 5 | - |
| 7 | 622795.34 | 2315289.63 | картометрический | ± 5 | - |
| 8 | 622804.30 | 2315296.29 | картометрический | ± 5 | - |
| 9 | 622803.73 | 2315297.11 | картометрический | ± 5 | - |
| 10 | 622804.56 | 2315297.68 | картометрический | ± 5 | - |
| 11 | 622805.13 | 2315296.86 | картометрический | ± 5 | - |
| 12 | 622805.53 | 2315297.32 | картометрический | ± 5 | - |
| 13 | 622942.95 | 2315399.85 | картометрический | ± 5 | - |
| 14 | 622947.99 | 2315393.48 | картометрический | ± 5 | - |
| 15 | 622963.00 | 2315404.25 | картометрический | ± 5 | - |
| 16 | 622977.50 | 2315388.88 | картометрический | ± 5 | - |

| | | | | | |
|--|-----------|------------|------------------|---------|---|
| 1 | 623240.77 | 2315572.01 | картометрический | ± 5 | - |
| «Строительство магистрального коллектора с повысительными канализационными насосными станциями от п. Саргазы до канализационных очистных сооружений п. Полетаево Челябинской области Сосновского района» | | | | | |
| :ЗУ1(1) | | | | | |
| 1 | 590440.77 | 2310292.13 | картометрический | ± 5 | - |
| 2 | 590491.72 | 2310483.62 | картометрический | ± 5 | - |
| 3 | 590504.36 | 2310511.12 | картометрический | ± 5 | - |
| 4 | 590519.33 | 2310570.77 | картометрический | ± 5 | - |
| 5 | 590522.07 | 2310601.80 | картометрический | ± 5 | - |
| 6 | 590554.59 | 2310736.62 | картометрический | ± 5 | - |
| 7 | 590539.35 | 2310732.73 | картометрический | ± 5 | - |
| 8 | 590440.71 | 2310339.64 | картометрический | ± 5 | - |
| 9 | 590422.52 | 2310289.81 | картометрический | ± 5 | - |
| 1 | 590440.77 | 2310292.13 | картометрический | ± 5 | - |
| :ЗУ1(2) | | | | | |
| 10 | 590605.38 | 2310934.88 | картометрический | ± 5 | - |
| 11 | 590702.82 | 2311331.59 | картометрический | ± 5 | - |
| 12 | 590696.84 | 2311329.56 | картометрический | ± 5 | - |
| 13 | 590691.74 | 2311326.19 | картометрический | ± 5 | - |
| 14 | 590689.46 | 2311323.61 | картометрический | ± 5 | - |
| 15 | 590686.90 | 2311320.76 | картометрический | ± 5 | - |
| 16 | 590586.85 | 2310922.04 | картометрический | ± 5 | - |
| 17 | 590592.93 | 2310932.22 | картометрический | ± 5 | - |
| 18 | 590600.51 | 2310935.02 | картометрический | ± 5 | - |
| 10 | 590605.38 | 2310934.88 | картометрический | ± 5 | - |
| :ЗУ1(3) | | | | | |
| 19 | 590869.19 | 2311993.89 | картометрический | ± 5 | - |
| 20 | 590980.02 | 2312437.58 | картометрический | ± 5 | - |
| 21 | 590977.92 | 2312436.63 | картометрический | ± 5 | - |
| 22 | 590964.72 | 2312427.90 | картометрический | ± 5 | - |
| 23 | 590859.08 | 2312006.89 | картометрический | ± 5 | - |
| 24 | 590865.14 | 2312001.70 | картометрический | ± 5 | - |
| 19 | 590869.19 | 2311993.89 | картометрический | ± 5 | - |
| :ЗУ1(4) | | | | | |
| 25 | 591007.76 | 2312599.43 | картометрический | ± 5 | - |
| 26 | 591026.10 | 2312620.31 | картометрический | ± 5 | - |
| 27 | 591027.91 | 2312631.27 | картометрический | ± 5 | - |
| 28 | 591025.47 | 2312633.34 | картометрический | ± 5 | - |
| 29 | 591016.04 | 2312632.43 | картометрический | ± 5 | - |
| 25 | 591007.76 | 2312599.43 | картометрический | ± 5 | - |
| :ЗУ1(5) | | | | | |

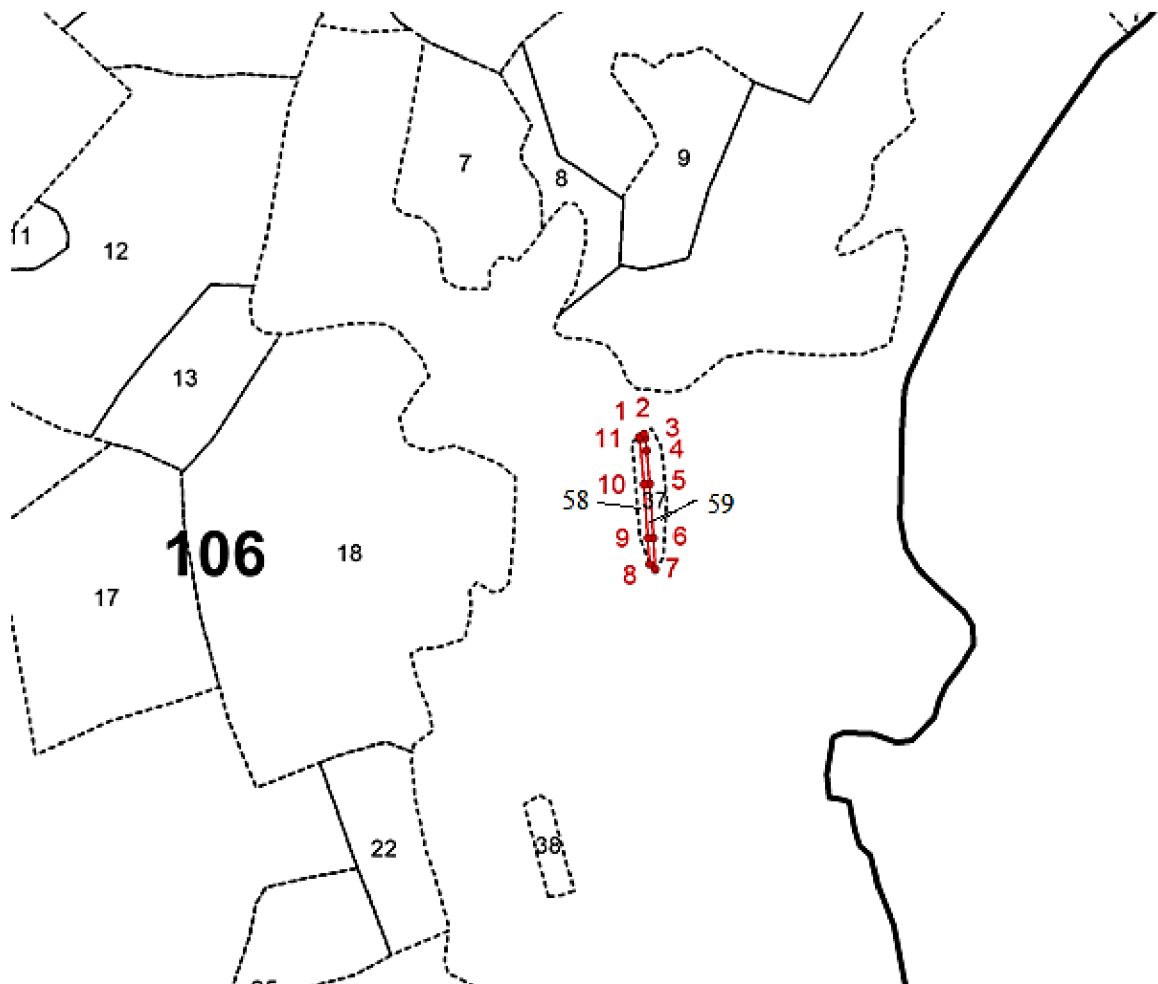
| | | | | | |
|---------|-----------|------------|------------------|---------|---|
| 30 | 591038.20 | 2312671.83 | картометрический | ± 5 | - |
| 31 | 591171.24 | 2313200.90 | картометрический | ± 5 | - |
| 32 | 591125.52 | 2313226.58 | картометрический | ± 5 | - |
| 33 | 591119.34 | 2313215.58 | картометрический | ± 5 | - |
| 34 | 591104.50 | 2313215.45 | картометрический | ± 5 | - |
| 35 | 591151.30 | 2313189.16 | картометрический | ± 5 | - |
| 36 | 591146.08 | 2313150.62 | картометрический | ± 5 | - |
| 37 | 591025.92 | 2312671.77 | картометрический | ± 5 | - |
| 30 | 591038.20 | 2312671.83 | картометрический | ± 5 | - |
| :3У1(6) | | | | | |
| 38 | 590855.88 | 2311911.98 | картометрический | ± 5 | - |
| 39 | 590872.16 | 2311976.86 | картометрический | ± 5 | - |
| 40 | 590870.37 | 2311991.62 | картометрический | ± 5 | - |
| 41 | 590869.19 | 2311993.89 | картометрический | ± 5 | - |
| 42 | 590865.14 | 2311001.70 | картометрический | ± 5 | - |
| 43 | 590859.08 | 2311006.89 | картометрический | ± 5 | - |
| 44 | 590837.02 | 2311918.97 | картометрический | ± 5 | - |
| 45 | 590845.22 | 2311915.36 | картометрический | ± 5 | - |
| 38 | 590855.88 | 2311911.98 | картометрический | ± 5 | - |
| :3У1(7) | | | | | |
| 46 | 589761.22 | 2309940.68 | картометрический | ± 5 | - |
| 47 | 589928.36 | 2309968.16 | картометрический | ± 5 | - |
| 48 | 589928.93 | 2309979.42 | картометрический | ± 5 | - |
| 49 | 589909.36 | 2309985.31 | картометрический | ± 5 | - |
| 50 | 589755.23 | 2309959.96 | картометрический | ± 5 | - |
| 51 | 589755.29 | 2309953.43 | картометрический | ± 5 | - |
| 46 | 589761.22 | 2309940.68 | картометрический | ± 5 | - |
| :3У1(8) | | | | | |
| 52 | 590001.77 | 2309980.23 | картометрический | ± 5 | - |
| 53 | 590067.86 | 2309991.10 | картометрический | ± 5 | - |
| 54 | 590045.58 | 2310007.71 | картометрический | ± 5 | - |
| 55 | 589974.42 | 2309996.01 | картометрический | ± 5 | - |
| 56 | 589987.76 | 2309985.90 | картометрический | ± 5 | - |
| 52 | 590001.77 | 2309980.23 | картометрический | ± 5 | - |
| :3У1(9) | | | | | |
| 57 | 590008.89 | 2307363.12 | картометрический | ± 5 | - |
| 58 | 590005.47 | 2307372.04 | картометрический | ± 5 | - |
| 59 | 589994.93 | 2307385.55 | картометрический | ± 5 | - |
| 60 | 589990.03 | 2307390.22 | картометрический | ± 5 | - |
| 61 | 589962.24 | 2307399.20 | картометрический | ± 5 | - |
| 62 | 589916.37 | 2307414.98 | картометрический | ± 5 | - |

| | | | | | |
|----|-----------|------------|------------------|---------|---|
| 63 | 589910.01 | 2307409.73 | картометрический | ± 5 | - |
| 64 | 589910.17 | 2307397.72 | картометрический | ± 5 | - |
| 65 | 589910.69 | 2307395.79 | картометрический | ± 5 | - |
| 66 | 589955.92 | 2307380.22 | картометрический | ± 5 | - |
| 57 | 590008.89 | 2307363.12 | картометрический | ± 5 | - |

Раздел 3

| Сведения о местоположении измененных (уточненных) границ объекта | | | | | | | |
|--|---|--|--|---|--|--|--|
| 1. Система координат - | | | | | | | |
| 2. Сведения о характерных точках границ объекта | | | | | | | |
| Обозначение характерных точек границ | Существующие координаты, м | | Измененные (уточненные) координаты, м | | Метод опреде- ления коорди- нат харак- терной точки | Сред- няя квадра- тичес- кая погреш- ность положе- ния харак- терной точки (Mt), м | Описа- ние обозна- чения точки на местно- сти (при наличии) |
| | X | Y | X | Y | | | |
| - | - | - | - | - | - | - | - |
| 3. Сведения о характерных точках части (частей) границы объекта | | | | | | | |
| Обозна- чение характер- ных точек границ | Сущест- вующие коорди- наты, м | Изменен- ные (уточнен- ные) коорди- наты, м | Метод опреде- ления коорди- нат харак- терной точки | Средняя квадрати- ческая погреш- ность положе- ния характер- ной точки (Mt), м | Описа- ние обозна- чения точки на мест- ности (при нали- чии) | | |
| | X | Y | X | Y | | | |
| - | - | - | - | - | - | - | - |

Раздел 4
План границ участка
Шершневское лесничество
Долгодеревенское участковое лесничество
Квартал 106

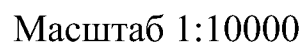


Масштаб 1:10000

Условные обозначения:



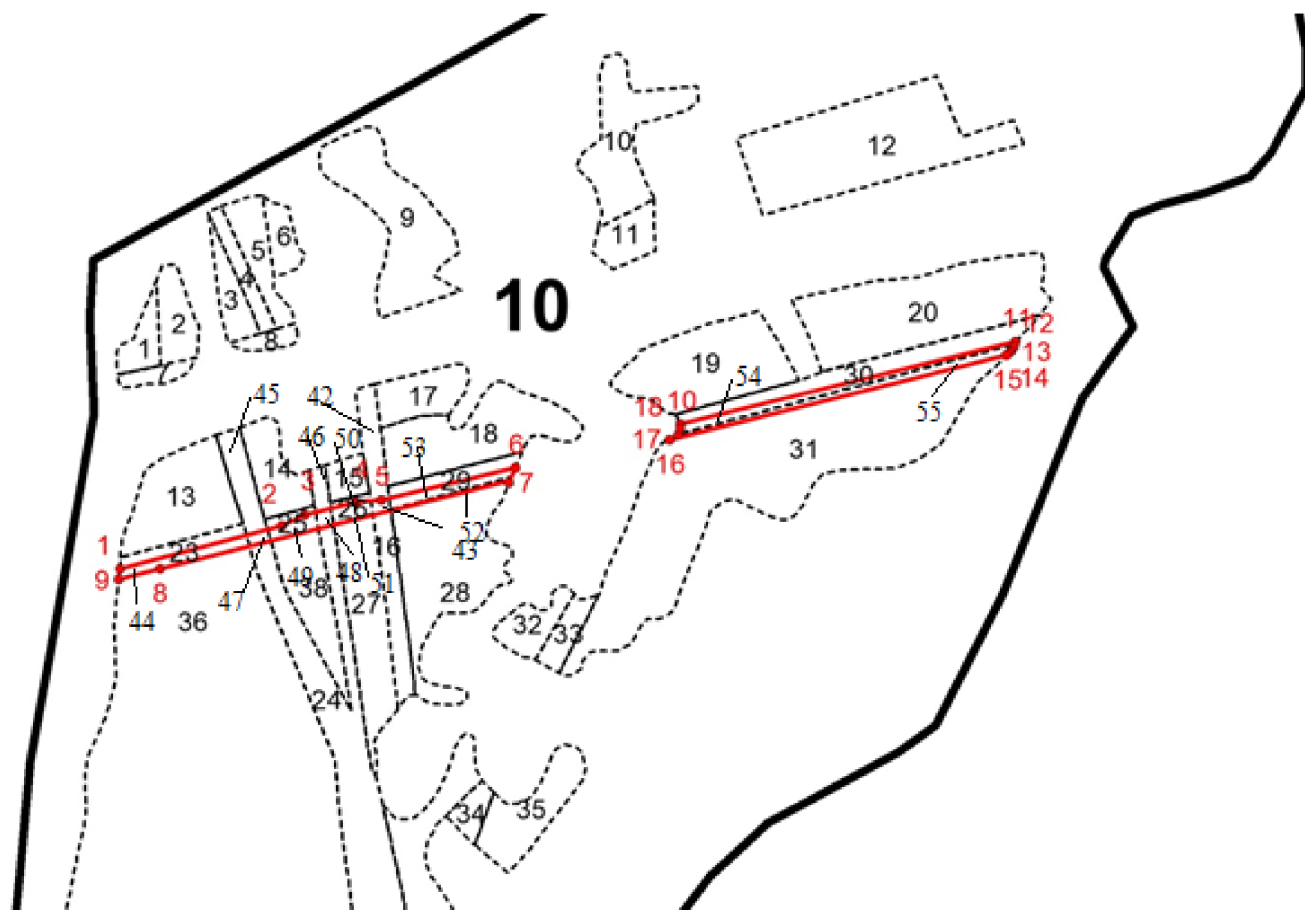
- границы лесного участка, исключаемого из границ земель, на которых расположены леса, расположенные в лесопарковых зонах



Page 10

- границы лесного участка, исключаемого из границ земель, на которых расположены леса, расположенные в лесопарковых зонах

План границ участка
Шершнево-ское лесничество
Смолинское участковое лесничество
Квартал 10



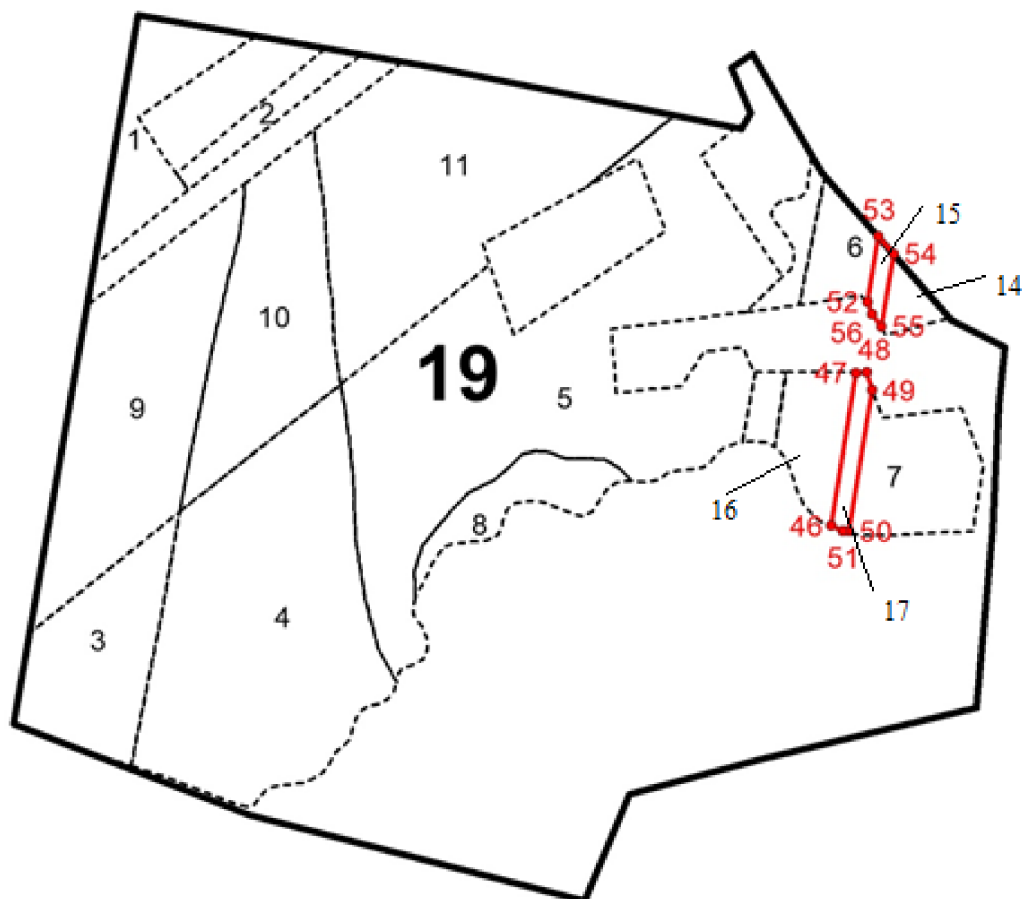
Масштаб 1:10000

Условные обозначения:



- границы лесного участка, исключаемого из границ земель, на которых расположены леса, расположенные в лесопарковых зонах

План границ участка
Шершневецкое лесничество
Смолинское участковое лесничество
Квартал 19



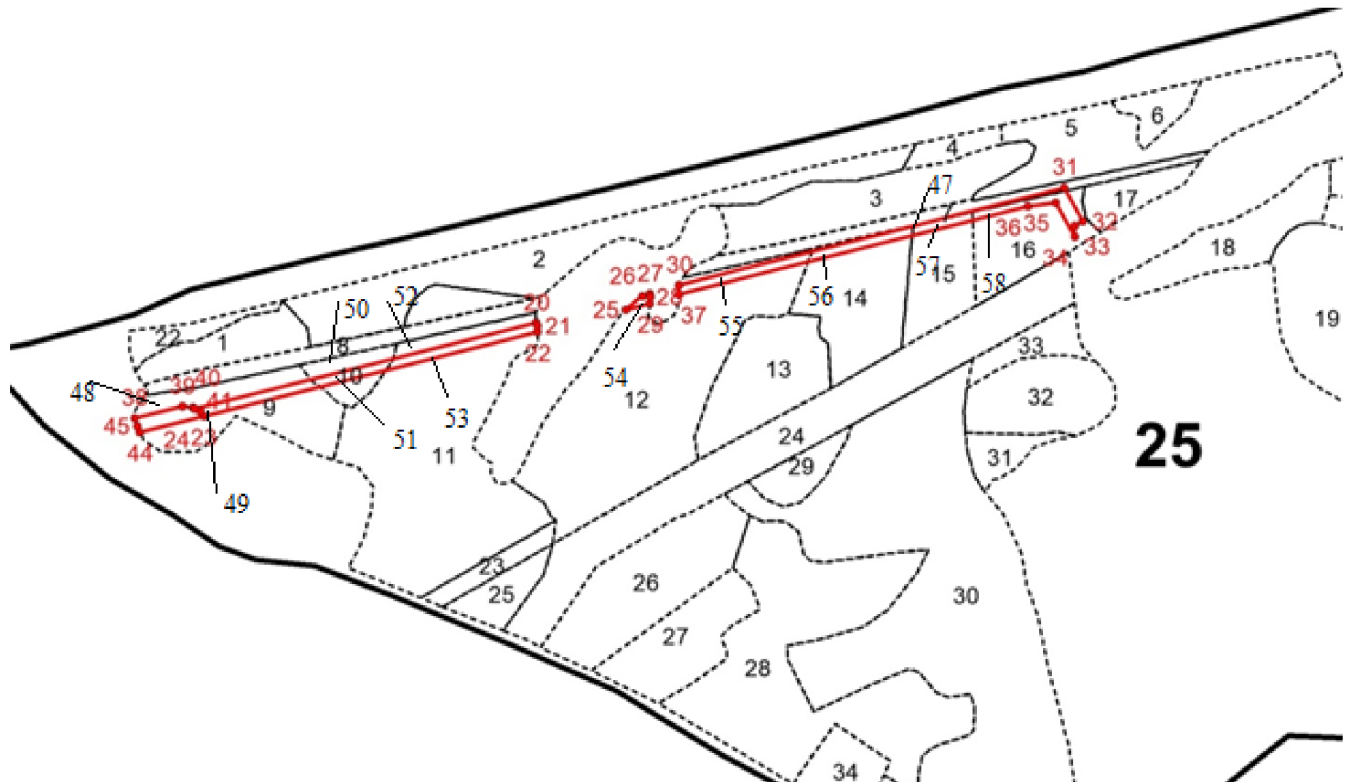
Масштаб 1:10000

Условные обозначения:



- границы лесного участка, исключаемого из границ земель, на которых расположены леса, расположенные в лесопарковых зонах

План границ участка
 Шершнево-ское лесничество
 Смоленское участковое лесничество, квартал 25
 Масштаб 1:10000



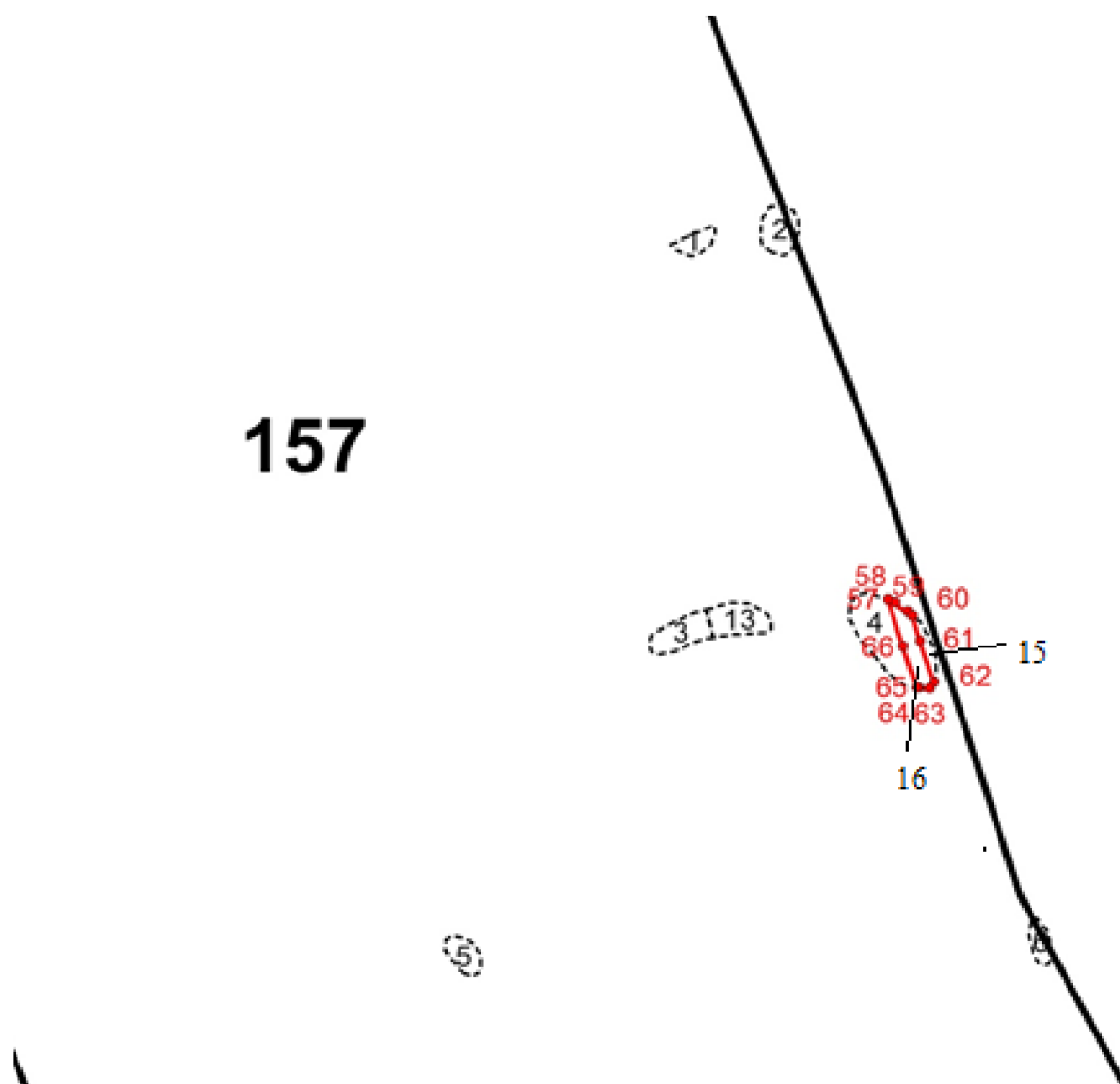
Условные обозначения:



- границы лесного участка, исключаемого из границ земель, на которых расположены леса, расположенные в лесопарковых зонах

План границ участка
Шершневское лесничество
Смолинское участковое лесничество, квартал 157

Масштаб 1:10000



Условные обозначения:



- границы лесного участка, исключаемого из границ земель, на которых расположены леса, расположенные в лесопарковых зонах

Текстовое описание местоположения границ лесных участков,
исключаемых в границы земель, на которых расположены леса,
расположенные в лесопарковых зонах

| Прохождение границы | | Описание прохождения границы |
|--|----------|---|
| от точки | до точки | |
| «Магистральные сети водоотведения п. Рощино Сосновского района Челябинской области, 1 очередь усадебной застройки» | | |
| :ЗУ1 (1) | | |
| 1 | 2 | Шершневское лесничество, Долгодеревенское участковое лесничество, на северо-восток по границе выдела 37 квартала 106 |
| 2 | 3 | Шершневское лесничество, Долгодеревенское участковое лесничество, на северо-восток по границе выдела 37 квартала 106 |
| 3 | 4 | Шершневское лесничество, Долгодеревенское участковое лесничество, на юг по границе выдела 37 квартала 106 |
| 4 | 5 | Шершневское лесничество, Долгодеревенское участковое лесничество, на юг по границе выдела 37 квартала 106 |
| 5 | 6 | Шершневское лесничество, Долгодеревенское участковое лесничество, на юг по границе выдела 37 квартала 106 |
| 6 | 7 | Шершневское лесничество, Долгодеревенское участковое лесничество, на юг по территории выдела 37 квартала 106 |
| 7 | 8 | Шершневское лесничество, Долгодеревенское участковое лесничество, на северо-запад по границе выдела 37 квартала 106 |
| 8 | 9 | Шершневское лесничество, Долгодеревенское участковое лесничество, на север по границе выдела 37 квартала 106 |
| 9 | 10 | Шершневское лесничество, Долгодеревенское участковое лесничество, на север по границе выдела 37 квартала 106 |
| 10 | 11 | Шершневское лесничество, Долгодеревенское участковое лесничество, на север по границе выдела 37 квартала 106 |
| 11 | 1 | Шершневское лесничество, Долгодеревенское участковое лесничество, на северо-восток по границе выдела 37 квартала 106 |
| :ЗУ1 (2) | | |
| 1 | 2 | Шершневское лесничество, Долгодеревенское участковое лесничество, на северо-восток по территории выдела 23 квартала 116 |
| 2 | 17 | Шершневское лесничество, Долгодеревенское участковое лесничество, на северо-восток по территории выдела 23 квартала 116 |
| 17 | 3 | Шершневское лесничество, Долгодеревенское участковое лесничество, на юго-восток по границе квартала 116 |
| 3 | 4 | Шершневское лесничество, Долгодеревенское участковое лесничество, на юго-запад по территории выдела 9 квартала 116 |
| 4 | 5 | Шершневское лесничество, Долгодеревенское участковое лесничество, на юго-запад по территории выделов 9, 10 квартала 116 |
| 5 | 6 | Шершневское лесничество, Долгодеревенское участковое лесничество, на юго-запад по территории выдела 10 квартала 116 |
| 6 | 7 | Шершневское лесничество, Долгодеревенское участковое лесничество, на северо-запад по границе выдела 10 квартала 116 |
| 7 | 8 | Шершневское лесничество, Долгодеревенское участковое лесничество, на северо-восток по границе выдела 10 квартала 116 |

| | | |
|--|----|---|
| 8 | 9 | Шершневское лесничество, Долгодеревенское участковое лесничество, на северо-восток по границе выдела 10 квартала 116 |
| 9 | 10 | Шершневское лесничество, Долгодеревенское участковое лесничество, на северо-восток по границе выдела 10 квартала 116 |
| 10 | 11 | Шершневское лесничество, Долгодеревенское участковое лесничество, на северо-восток по границе выдела 10 квартала 116 |
| 11 | 12 | Шершневское лесничество, Долгодеревенское участковое лесничество, на северо-восток по границе выдела 10 квартала 116 |
| 12 | 13 | Шершневское лесничество, Долгодеревенское участковое лесничество, на северо-восток по границе выдела 10 квартала 116 |
| 13 | 14 | Шершневское лесничество, Долгодеревенское участковое лесничество, на северо-запад по границе выдела 26 квартала 116 |
| 14 | 15 | Шершневское лесничество, Долгодеревенское участковое лесничество, на северо-восток по территории выдела 26 квартала 116 |
| 15 | 16 | Шершневское лесничество, Долгодеревенское участковое лесничество, на северо-запад по территории выдела 26 квартала 116 |
| 16 | 1 | Шершневское лесничество, Долгодеревенское участковое лесничество, на северо-восток по территории выделов 8, 5, 6, 23 квартала 116 |
| «Строительство магистрального коллектора с повысительными канализационными насосными станциями от п. Саргазы до канализационных очистных сооружений п. Полетаево Челябинской области Сосновского района» | | |
| :ЗУ1(1) | | |
| 1 | 2 | Шершневское лесничество, Смолинское участковое лесничество, на северо-восток по территории выделов 23, 24, 25 квартала 10 |
| 2 | 3 | Шершневское лесничество, Смолинское участковое лесничество, на северо-восток по территории выдела 25 квартала 10 |
| 3 | 4 | Шершневское лесничество, Смолинское участковое лесничество, на северо-восток по территории выделов 24, 25, 26 квартала 10 |
| 4 | 5 | Шершневское лесничество, Смолинское участковое лесничество, на северо-восток по территории выделов 26, 16 квартала 10 |
| 5 | 6 | Шершневское лесничество, Смолинское участковое лесничество, на северо-восток по территории выделов 16, 29 квартала 10 |
| 6 | 7 | Шершневское лесничество, Смолинское участковое лесничество, на юго-запад по границе выдела 29 квартала 10 |
| 7 | 8 | Шершневское лесничество, Смолинское участковое лесничество, на юго-запад по границе выделов 28, 16, 27, 24, 25, 23 квартала 10 |
| 8 | 9 | Шершневское лесничество, Смолинское участковое лесничество, на юго-запад по территории выдела 23 квартала 10 |
| 9 | 1 | Шершневское лесничество, Смолинское участковое лесничество, на север по территории выдела 23 квартала 10 |
| :ЗУ1(2) | | |
| 10 | 11 | Шершневское лесничество, Смолинское участковое лесничество, на северо-восток по территории выдела 30 квартала 10 |
| 11 | 12 | Шершневское лесничество, Смолинское участковое лесничество, на юго-запад по территории выдела 31 квартала 10 |
| 12 | 13 | Шершневское лесничество, Смолинское участковое лесничество, на юго-запад по территории выдела 31 квартала 10 |
| 13 | 14 | Шершневское лесничество, Смолинское участковое лесничество, на юго-запад по территории выдела 31 квартала 10 |
| 14 | 15 | Шершневское лесничество, Смолинское участковое лесничество, на юго-запад по территории выдела 31 квартала 10 |

[illegible]

[illegible]

| | | |
|----|----|---|
| 63 | 64 | Шершневское лесничество, Смолинское участковое лесничество, на запад по границе выдела 4 квартала 157 |
| 64 | 65 | Шершневское лесничество, Смолинское участковое лесничество, на запад по границе выдела 4 квартала 157 |
| 65 | 66 | Шершневское лесничество, Смолинское участковое лесничество, на северо-запад по территории выдела 4 квартала 157 |
| 66 | 57 | Шершневское лесничество, Смолинское участковое лесничество, на северо-запад по территории выдела 4 квартала 157 |

**Графическое описание местоположения границ лесных участков,
включаемых в границы земель, на которых расположены леса,
расположенные в лесопарковых зонах**
(наименование объекта, местоположение границ которого описано (далее - объект))

**Раздел 1
Сведения об объекте**

| № п/п | Характеристика объекта | Описание характеристик |
|--------------------|---|---|
| Участок № 1 | | |
| 1 | Местоположение объекта | Челябинская область, Аргаяшский муниципальный район, Аргаяшское лесничество Кулуевское участковое лесничество, квартал 120 части выделов 49, 50 |
| 2 | Площадь объекта ± величина погрешности определения площади ($P \pm \text{дельта } P$) | 2,5532 ± 0,2796 га |
| 3 | Иные характеристики объекта | - |
| Участок № 2 | | |
| 1 | Местоположение объекта | Челябинская область, Аргаяшский муниципальный район, Аргаяшское лесничество Кулуевское участковое лесничество, квартал 120 части выделов 50, 51 |
| 2 | Площадь объекта ± величина погрешности определения площади ($P \pm \text{дельта } P$) | 3,4548 ± 0,3252 га |
| 3 | Иные характеристики объекта | - |

Раздел 2

| | | | | | |
|---|---------------|------------|---|---|--|
| Сведения о местоположении границ объекта | | | | | |
| 1. Система координат МСК-74, зона 2 | | | | | |
| 2. Сведения о характерных точках границ объекта | | | | | |
| Обозначение характерных точек границ | Координаты, м | | Метод определения координат характерной точки | Средняя квадратическая погрешность положения характерной точки (Mt), м | Описание обозначения точки на местности (при наличии) |
| | X | Y | | | |
| Участок № 1 | | | | | |
| 1 | 613775.53 | 2272483.58 | картометрический | ± 5 | - |
| 2 | 613775.95 | 2272499.05 | картометрический | ± 5 | - |
| 3 | 613788.08 | 2272519.54 | картометрический | ± 5 | - |
| 4 | 613800.62 | 2272534.18 | картометрический | ± 5 | - |
| 5 | 613822.37 | 2272540.87 | картометрический | ± 5 | - |
| 6 | 613868.38 | 2272535.85 | картометрический | ± 5 | - |
| 7 | 613889.70 | 2272517.87 | картометрический | ± 5 | - |
| 8 | 613885.27 | 2272538.70 | картометрический | ± 5 | - |

| | | | | | |
|-------------|-----------|------------|------------------|---------|---|
| 9 | 613875.86 | 2272554.13 | картометрический | ± 5 | - |
| 10 | 613859.65 | 2272565.54 | картометрический | ± 5 | - |
| 11 | 613853.99 | 2272568.78 | картометрический | ± 5 | - |
| 12 | 613854.63 | 2272633.91 | картометрический | ± 5 | - |
| 13 | 613875.49 | 2272633.60 | картометрический | ± 5 | - |
| 14 | 613874.82 | 2272705.39 | картометрический | ± 5 | - |
| 15 | 613720.99 | 2272705.37 | картометрический | ± 5 | - |
| 16 | 613723.19 | 2272675.90 | картометрический | ± 5 | - |
| 17 | 613728.33 | 2272624.27 | картометрический | ± 5 | - |
| 18 | 613729.95 | 2272572.54 | картометрический | ± 5 | - |
| 19 | 613728.10 | 2272522.04 | картометрический | ± 5 | - |
| 20 | 613737.92 | 2272522.81 | картометрический | ± 5 | - |
| 21 | 613753.55 | 2272517.46 | картометрический | ± 5 | - |
| 22 | 613757.27 | 2272509.35 | картометрический | ± 5 | - |
| 23 | 613756.44 | 2272493.25 | картометрический | ± 5 | - |
| 24 | 613759.51 | 2272492.43 | картометрический | ± 5 | - |
| 1 | 613775.53 | 2272483.58 | картометрический | ± 5 | - |
| Участок № 2 | | | | | |
| н1 | 613874.82 | 2272705.39 | картометрический | ± 5 | - |
| н2 | 613859.94 | 2272970.57 | картометрический | ± 5 | - |
| н3 | 613779.93 | 2272907.66 | картометрический | ± 5 | - |
| н4 | 613711.39 | 2272853.40 | картометрический | ± 5 | - |
| н5 | 613678.79 | 2272825.72 | картометрический | ± 5 | - |
| н6 | 613706.88 | 2272739.58 | картометрический | ± 5 | - |
| н7 | 613717.50 | 2272727.12 | картометрический | ± 5 | - |
| н8 | 613720.99 | 2272705.37 | картометрический | ± 5 | - |
| н1 | 613874.82 | 2272705.39 | картометрический | ± 5 | - |

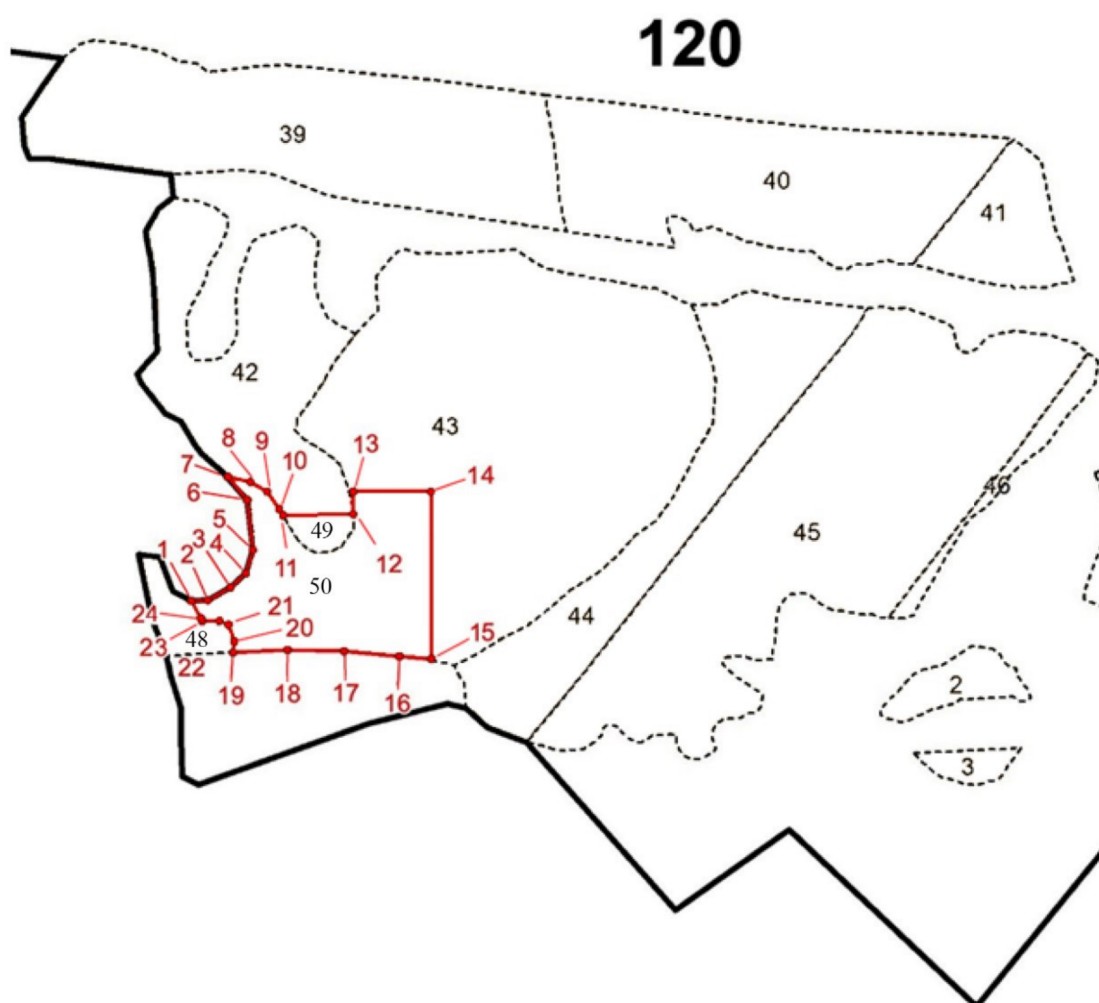
Раздел 3

| Сведения о местоположении измененных (уточненных) границ объекта | | | | | | | |
|--|----------------------------|-------------------------|---------------------------------------|------------------------------------|---|--|---|
| 1. Система координат - | | | | | | | |
| 2. Сведения о характерных точках границ объекта | | | | | | | |
| Обозначение характерных точек границ | Существующие координаты, м | | Измененные (уточненные) координаты, м | | Метод определения координат характерной точки | Средняя квадратическая погрешность положения характерной точки (Mt), м | Описание обозначения точки на местности (при наличии) |
| | X | Y | X | Y | | | |
| - | - | - | - | - | - | - | - |
| 3. Сведения о характерных точках части (частей) границы объекта | | | | | | | |
| Обозначение характерных | Существующие координаты, м | Измененные (уточненные) | Метод определения координат | Средняя квадратическая погрешность | Описание обозначения точки на | | |

| точек границ | | координат ы, м | нат харак- терной точки | ность положе- ния характер- ной точки (Mt), м | местнос- ти (при наличии) | | |
|-----------------|---|-------------------|----------------------------------|--|---------------------------------|---|---|
| | X | Y | X | Y | | | |
| - | - | - | - | - | - | - | - |

Раздел 4
План границ участка
Аргаяшское лесничество, Кулуевское участковое лесничество,
квартал 120 части выделов 49, 50
Участок № 1

Масштаб 1:7000



Условные обозначения:

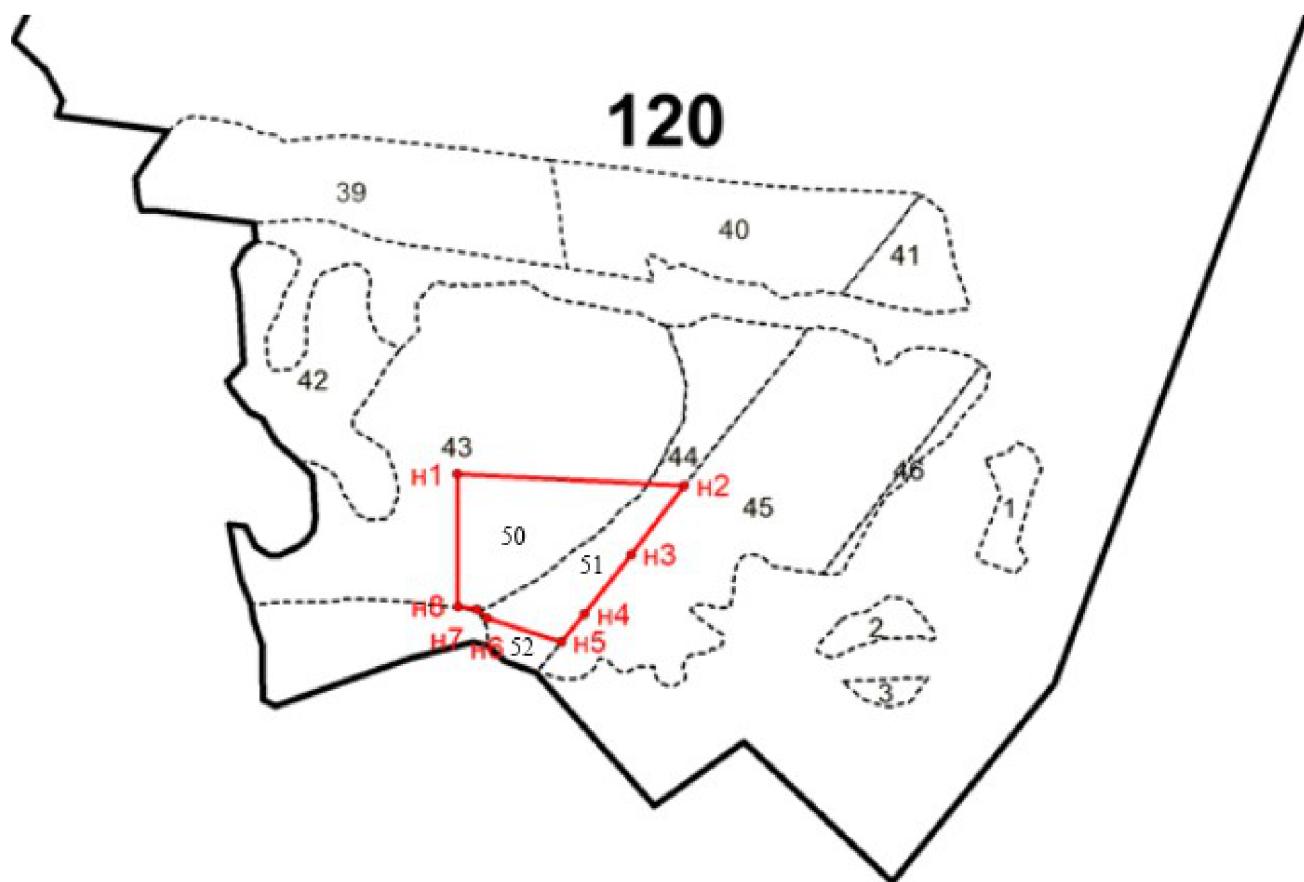


- границы лесного участка, включаемого в границы земель, на которых расположены леса, расположенные в лесопарковых зонах

План границ участка
Аргаяшское лесничество, Кулуевское участковое лесничество,
квартал 120 части выделов 50, 51

Участок № 2

Масштаб 1:10000



Условные обозначения:



- границы лесного участка, включаемого в границы земель, на которых расположены леса, расположенные в лесопарковых зонах

Текстовое описание местоположения границ лесных участков,
включаемых в границы земель, на которых расположены леса, расположенные
в лесопарковых зонах

| Прохождение границы | | Описание прохождения границы |
|---------------------|----------|--|
| от точки | до точки | |
| Участок № 1 | | |
| 1 | 2 | Аргаяшское лесничество, Кулуевское участковое лесничество, на северо-восток по границе выдела 50, квартала 120 |
| 2 | 3 | Аргаяшское лесничество, Кулуевское участковое лесничество, на северо-восток по границе выдела 50, квартала 120 |
| 3 | 4 | Аргаяшское лесничество, Кулуевское участковое лесничество, на северо-восток по границе выдела 50, квартала 120 |
| 4 | 5 | Аргаяшское лесничество, Кулуевское участковое лесничество, на север по границе выдела 50, квартала 120 |
| 5 | 6 | Аргаяшское лесничество, Кулуевское участковое лесничество, на север по границе выдела 50, квартала 120 |
| 6 | 7 | Аргаяшское лесничество, Кулуевское участковое лесничество, на северо-запад по границе выдела 50, квартала 120 |
| 7 | 8 | Аргаяшское лесничество, Кулуевское участковое лесничество, на юго-восток по границе выделов 42, 50, квартала 120 |
| 8 | 9 | Аргаяшское лесничество, Кулуевское участковое лесничество, на юго-восток по границе выделов 42, 50, квартала 120 |
| 9 | 10 | Аргаяшское лесничество, Кулуевское участковое лесничество, на юго-восток по границе выделов 42, 50, квартала 120 |
| 10 | 11 | Аргаяшское лесничество, Кулуевское участковое лесничество, на юго-восток по границе выделов 42, 50, квартала 120 |
| 11 | 12 | Аргаяшское лесничество, Кулуевское участковое лесничество, на восток по территории выдела 42, квартала 120 |
| 12 | 13 | Аргаяшское лесничество, Кулуевское участковое лесничество, на север по границе выделов 42, 50, квартала 120 |
| 13 | 14 | Аргаяшское лесничество, Кулуевское участковое лесничество, на восток по территории выдела 43, квартала 120 |
| 14 | 15 | Аргаяшское лесничество, Кулуевское участковое лесничество, на юг по территории выдела 43, квартала 120 |
| 15 | 16 | Аргаяшское лесничество, Кулуевское участковое лесничество, на запад по границе выдела 50, квартала 120 |
| 16 | 17 | Аргаяшское лесничество, Кулуевское участковое лесничество, на запад по границе выдела 50, квартала 120 |
| 17 | 18 | Аргаяшское лесничество, Кулуевское участковое лесничество, на запад по границе выдела 50, квартала 120 |
| 18 | 19 | Аргаяшское лесничество, Кулуевское участковое лесничество, на запад по границе выдела 50, квартала 120 |
| 19 | 20 | Аргаяшское лесничество, Кулуевское участковое лесничество, на север по территории выдела 50, квартала 120 |
| 20 | 21 | Аргаяшское лесничество, Кулуевское участковое лесничество, на северо-запад по территории выдела 50, квартала 120 |
| 21 | 22 | Аргаяшское лесничество, Кулуевское участковое лесничество, на северо-запад по территории выдела 50, квартала 120 |
| 22 | 23 | Аргаяшское лесничество, Кулуевское участковое лесничество, на запад по территории выдела 50, квартала 120 |

| | | |
|-------------|----|--|
| 23 | 24 | Аргаяшское лесничество, Кулуевское участковое лесничество, на северо-запад по территории выдела 50, квартала 120 |
| 24 | 1 | Аргаяшское лесничество, Кулуевское участковое лесничество, на северо-запад по территории выдела 50, квартала 120 |
| Участок № 2 | | |
| н1 | н2 | Аргаяшское лесничество, Кулуевское участковое лесничество, на восток по территории выделов 43, 44 квартала 120 |
| н2 | н3 | Аргаяшское лесничество, Кулуевское участковое лесничество, на юго-запад по границе выдела 51 квартала 120 |
| н3 | н4 | Аргаяшское лесничество, Кулуевское участковое лесничество, на юго-запад по границе выдела 51 квартала 120 |
| н4 | н5 | Аргаяшское лесничество, Кулуевское участковое лесничество, на юго-запад по границе выдела 51 квартала 120 |
| н5 | н6 | Аргаяшское лесничество, Кулуевское участковое лесничество, на северо-запад по территории выдела 51 квартала 120 |
| н6 | н7 | Аргаяшское лесничество, Кулуевское участковое лесничество, на северо-запад по границе выдела 51 квартала 120 |
| н7 | н8 | Аргаяшское лесничество, Кулуевское участковое лесничество, на запад по границе выдела 50 квартала 120 |
| н8 | н1 | Аргаяшское лесничество, Кулуевское участковое лесничество, на север по территории выдела 50 квартала 120 |