



## ГЛАВНОЕ УПРАВЛЕНИЕ ЛЕСАМИ ЧЕЛЯБИНСКОЙ ОБЛАСТИ

### П Р И К А З

от 12.08.2025 г.

г. Челябинск

№ 845

Об утверждении проектной документации по изменению границ земель, на которых расположены леса, расположенные в лесопарковых зонах Шершневого и Кунашакского лесничеств

В соответствии с Лесным кодексом Российской Федерации, Правилами изменения границ земель, на которых располагаются леса, указанные в пунктах 3 и 4 части 1 статьи 114 Лесного кодекса Российской Федерации, и определения функциональных зон в лесах, расположенных в лесопарковых зонах, утвержденных постановлением Правительства Российской Федерации от 21 декабря 2019 г. № 1755 «Об утверждении Правил изменения границ земель, на которых располагаются леса, указанные в пунктах 3 и 4 части 1 статьи 114 Лесного кодекса Российской Федерации, и определения функциональных зон в лесах, расположенных в лесопарковых зонах», Законом Челябинской области от 25.12.2008 г. № 342-ЗО «О регулировании лесных отношений в Челябинской области», учитывая обращение администрации Сосновского муниципального района Челябинской области, рассмотрев проектную документацию по изменению границ земель, на которых расположены леса, указанные в пункте 4 части 1 статьи 114 Лесного кодекса Российской Федерации, на территории Шершневого и Кунашакского лесничеств Челябинской области

ПРИКАЗЫВАЮ:

1. Утвердить прилагаемую Проектную документацию по изменению и установлению границ лесов, расположенных в лесопарковых зонах и лесов расположенных в зеленых зонах на территории Шершневого и Кунашакского лесничеств Челябинской области.

2. Исключить из границ земель, на которых расположены леса, расположенные в лесопарковых зонах, внесенные в данные государственного лесного реестра по состоянию на 1 января 2007 года:

- лесной участок Долгодеревенского участкового лесничества Шершневого лесничества в квартале 10 части выделов 43, 44, квартале 11 части выделов 49, 50, 51, 52, 53, 54, квартале 14 части выделов 32, 33, 34, 35, квартале 19 части выделов 56, 57, 58, квартале 34 части выделов 12, 13, 14, 15, 16, 17, 18, 19, 20, квартале 43 часть выдела 75, квартале 44 части выделов 22, 23,

24, 25, 26, 27, квартале 45 части выделов 13, 14, 15, 16, 17, квартале 46 часть выдела 50, квартале 50 части выделов 84, 85, 86, 87, 88, 89, общей площадью 4,6688 гектаров;

3. Включить в границы земель, на которых расположены леса, расположенные в лесопарковых зонах, лесной участок Куяшского участкового лесничества Кунашакского лесничества в квартале 110 части выделов 160, 161, 4,6688 гектаров.

4. Отделу государственного лесного реестра, земельных отношений и государственной экспертизы (Камалетдинов Д.З.) обеспечить:

- 1) информирование заявителя об издании настоящего приказа;
- 2) внесение соответствующей информации в государственный лесной реестр;
- 3) размещение настоящего приказа на официальном сайте Главного управления лесами Челябинской области.

5. Настоящий приказ вступает в силу со дня его подписания и подлежит официальному опубликованию.

6. Контроль, за выполнением настоящего приказа оставляю за собой.

Начальник Главного управления



В.Н. Нигматуллин

УТВЕРЖДЕНА  
приказом Главного управления лесами  
Челябинской области  
от 12.08.2025 г. № 845

Проектная документация по изменению и установлению границ  
лесов, расположенных в лесопарковых зонах и лесов расположенных в зеленых  
зонах на территории Шершневого и Кунашакского лесничеств  
Челябинской области

Разработка проектной документации по изменению и установлению границ лесов, расположенных в лесопарковых зонах Шершневого лесничества и лесов расположенных в зеленых зонах, на территории Кунашакского лесничества Челябинской области подготовлена по инициативе администрации Сосновского сельского муниципального района Челябинской области, обществом с ограниченной ответственностью «ИНТЕПРО» (далее – ООО «ИНТЕПРО»).

Проектируемое изменение границ земель, на которых расположены леса, выполняющие функции защиты природных и иных объектов (леса, расположенные в лесопарковых зонах) Шершневого лесничества Челябинской области, связано с изменением категории защитных лесов, в целях строительства линейного объекта - «газоснабжение д. Смольное, д. Чишма, д. Большое Таскино Сосновского района Челябинской области».

В соответствии с частью 5 статьи 114 Лесного кодекса изменение границ земель, на которых расположены леса, выполняющие функции защиты природных и иных объектов (леса, расположенные в лесопарковых и зеленых зонах), которое может привести к уменьшению их площади, не допускается. В связи с этим в проектной документации отражены результаты проектирования границ земель, на которых расположены леса, расположенные в лесопарковых зонах, учитывающие равноценную компенсацию исключаемого из этих зон лесного участка.

Проектная документация по изменению и установлению границ лесов, расположенных в лесопарковых и зеленых зонах на территории Шершневого и Кунашакского лесничеств Челябинской области подготовлена в соответствии со статьей 82 Лесного кодекса, постановлением Правительства Российской Федерации от 21 декабря 2019 г. № 1755 «Об утверждении Правил изменения границ земель, на которых располагаются леса, указанные в пунктах 3 и 4 части 1 статьи 114 Лесного кодекса Российской Федерации, и определения функциональных зон в лесах, расположенных в лесопарковых зонах» (далее – Правил). В состав проектной документации включены текстовые и графический материалы.

## Глава 1. Сведения о границах населенных пунктов и муниципальных образований, на территории которых осуществляется изменение границ земель, на которых расположены леса в лесопарковых зонах

Лесной участок, исключаемый из границ земель, на которых расположены леса в лесопарковых зонах, располагается в пределах Сосновского муниципального района Челябинской области.

Челябинская область – субъект Российской Федерации, входит в состав Уральского федерального округа, является частью Уральского экономического района. Административный центр – город Челябинск. Граничит на севере со Свердловской областью, на востоке с Курганской областью, на юге с Оренбургской областью, на западе с Республикой Башкортостан. На юго-востоке проходит государственная граница Российской Федерации с Республикой Казахстан. В состав Челябинской области входит 16 городских округов и 27 муниципальных районов.

Сосновский муниципальный район с административным центром в селе Долгодеревенское граничит на северо-западе с Аргаяшским районом, на северо-востоке с Кунашакским районом, на востоке с Красноармейским и Коркинским районами, Челябинским и Копейским городскими округами, на юге с Еткульским районом, на юго-западе с Чебаркульским районом. Сосновский муниципальный район включает в себя 16 сельских поселений.

Шершневокское лесничество находится в центральной части Челябинской области на территории Еткульского и Сосновского муниципальных районов и Копейского городского округа.

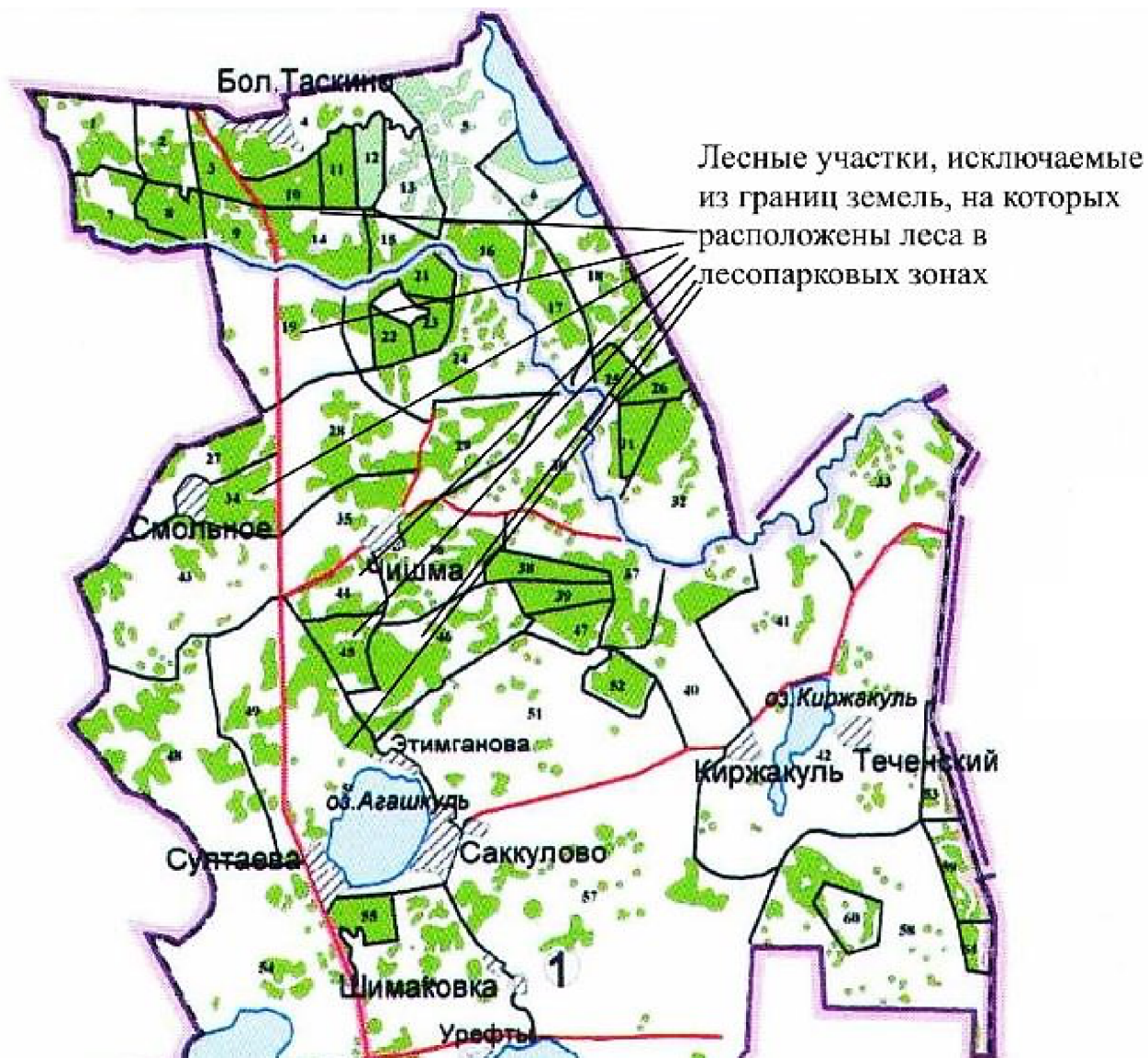
В состав лесничества входят 7 участковых лесничеств: Еткульское, Еманжелинское, Белоусовское, Каратабанское, Долгодеревенское, Кременкульское, Смолинское.

Равноценный лесной участок, выбранный в качестве компенсационного для включения в границы земель, на которых расположены леса в лесопарковых зонах, подобран на территории Урукульского сельского поселения, на северо-западе Кунашакского муниципального района.

Кунашакский муниципальный район с центром в селе Кунашак находится на северо-востоке Челябинской области, граничит на северо-западе с Каслинским районом, на юго-западе с Озёрским городским округом, Аргаяшским и Сосновским районами, на юго-востоке с Красноармейским районом, на северо-востоке с Каменским городским округом Свердловской области и Катайским районом Курганской области. Кунашакский муниципальный район включает в себя 9 сельских поселений.

Кунашакское лесничество находится в северо-восточной части Челябинской области на территории Каслинского и Кунашакского административных районов. Лесничество состоит из 4 участковых лесничеств: Кунакбаевское, Кунашакское, Куяшское, Синарское.

Карты (схемы) лесов, расположенных в лесопарковых зонах, содержащие описание местоположения изменяемых границ земель, на которых расположены такие леса в Шершневском лесничестве Долгодеревенском участковом лесничестве в кварталах 10, 11, 14, 19, 34, 43, 44, 45, 46, 50



Кунашакское лесничество Куяшское участковое лесничество,  
квартал 110



## Глава 2. Сведения из государственного лесного реестра о правах пользования лесным участком, включаемым в изменяемые границы земель, на которых расположены леса в лесопарковых зонах

Согласно Лесному кодексу Российской Федерации, информация о лесных участках предоставляется в виде выписок из государственного лесного реестра.

В соответствии с выписками из государственного лесного реестра лесные участки, полученной от Федерального агентства лесного хозяйства, исключаемые и включаемые в изменяемые границы земель, на которых расположены леса в лесопарковых зонах, не имеют обременений правами третьих лиц. По данным Главного управления лесами Челябинской области лесной участок обременен правами третьих лиц в целях заготовки древесины, арендатор ООО «Кунашакский лесхоз».

## Глава 3. Характеристика лесного участка, проектируемого к исключению из границ земель, на которых расположены леса, расположенные в лесопарковых зонах Шершневого лесничества

Лесной участок, проектируемый к исключению из границ земель, на которых расположены леса, расположенные в лесопарковых зонах, испрашиваемый в целях строительства линейного объекта - «газоснабжение д. Смольное, д. Чишма, д. Большое Таскино Сосновского района Челябинской области», расположен в Шершневском лесничестве Долгодеревенского участкового лесничества в квартале 10 части выделов 1, 2, в квартале 11 выдел 45, части выделов 15, 27, 30, 31, 44, в квартале 14 части выделов 4, 14, в квартале 19 части выделов 20, 55, в квартале 34 части выделов 3, 6, 8, 10, в квартале 43 часть выдела 2, в квартале 44 части выделов 17-20, в квартале 45 часть выдела 6, в квартале 46 часть выдела 45, в квартале 50 части выделов 1, 3, 9, 12, 62. Общая площадь участка составляет 4,6688 га (таблица 1).

Таблица 1

Сведения о местоположении и площади лесных участков, исключаемых из границ земель, на которых расположены леса в лесопарковых зонах и включаемых в границы земель, на которых расположены эксплуатационные леса Шершневого лесничества

Наименование лесничества, участкового лесничества	Номер квартала	Номер выдела	Площадь, га
Шершневское лесничество Долгодеревенское участковое лесничество	10	части выделов 1, 2	0,609922
	11	выдел 45, части выделов 15, 27, 30, 31, 44	1,65517
	14	части выделов 4, 14	0,458762
	19	части выделов 20, 55	0,040259

	34	части выделов 3, 6, 8, 10	0,563564
	43	часть выдела 2	0,003515
	44	части выделов 17, 18, 19, 20	0,125003
	45	часть выдела 6	0,892288
	46	часть выдела 45	0,000378
	50	части выделов 1, 3, 9, 12, 62	0,319933
Итого			4,6688

При проектировании было проведено разделение выделов с присвоением последующих порядковых номеров вновь образованным выделам. Ведомость разделения выделов приведена в таблице 2.

В соответствии с данными таблицы 2, предложены проектные решения в отношении исключаемых из границ земель, на которых расположены леса в лесопарковых зонах (таблица 3).

Таблица 2

Ведомость разделения выделов в связи с изменением границ земель, на которых расположены леса в лесопарковых зонах

Существующее подразделение лесов				Проектируемое подразделение лесов		
номер квартала	номер выдела	площадь, га	категория защитных лесов	номер выдела	площадь, га	целевое назначение, категория защитных лесов
10	1	45,8	леса, расположенные в лесопарковых зонах	1	45,45099	леса, расположенные в лесопарковых зонах
				43	0,34901	зеленые зоны
10	2	7,1	леса, расположенные в лесопарковых зонах	2	6,839088	леса, расположенные в лесопарковых зонах
				44	0,260912	зеленые зоны
11	15	2,5	леса, расположенные в лесопарковых зонах	15	2,40654	леса, расположенные в лесопарковых зонах
				49	0,09346	зеленые зоны
11	27	8,2	леса, расположенные в лесопарковых зонах	27	7,91449	леса, расположенные в лесопарковых зонах
				50	0,28551	зеленые зоны
11	30	15,8	леса, расположенные в лесопарковых зонах	30	15,61669	леса, расположенные в лесопарковых зонах
				51	0,12465	зеленые зоны
				52	0,05866	зеленые зоны
11	31	1,3	леса, расположенные в	31	1,25243	леса, расположенные в

			лесопарковых зонах			лесопарковых зонах
				53	0,04757	зеленые зоны
11	44	10,4	леса, расположенные в лесопарковых зонах	44	10,12279	леса, расположенные в лесопарковых зонах
				54	0,27721	зеленые зоны
11	45	0,7	леса, расположенные в лесопарковых зонах	45	0,76811	зеленые зоны
14	4	51,7	леса, расположенные в лесопарковых зонах	4	51,422368	леса, расположенные в лесопарковых зонах
				32	0,10902	зеленые зоны
				33	0,000056	зеленые зоны
				34	0,168556	зеленые зоны
14	14	7,3	леса, расположенные в лесопарковых зонах	14	7,11887	леса, расположенные в лесопарковых зонах
				35	0,18113	зеленые зоны
19	20	2,6	леса, расположенные в лесопарковых зонах	20	2,598975	леса, расположенные в лесопарковых зонах
				56	0,00061	зеленые зоны
				57	0,000415	зеленые зоны
19	55	0,9	леса, расположенные в лесопарковых зонах	55	0,860766	леса, расположенные в лесопарковых зонах
				58	0,039234	зеленые зоны
34	3	32,4	леса, расположенные в лесопарковых зонах	3	32,284832	леса, расположенные в лесопарковых зонах
				12	0,002604	зеленые зоны
				13	0,03232	зеленые зоны
				14	0,004641	зеленые зоны
				15	0,002756	зеленые зоны
				16	0,005497	зеленые зоны
				17	0,06735	зеленые зоны
34	6	30,0	леса, расположенные в лесопарковых зонах	6	29,720131	леса, расположенные в лесопарковых зонах
				18	0,279869	зеленые зоны
34	8	4,4	леса, расположенные в лесопарковых зонах	8	4,235632	леса, расположенные в лесопарковых зонах
				19	0,164368	зеленые зоны
34	10	0,4	леса, расположенные в лесопарковых зонах	10	0,395841	леса, расположенные в лесопарковых зонах
				20	0,004159	зеленые зоны
43	2	19,2	леса,	2	19,196485	леса,

			расположенные в лесопарковых зонах	75	0,003515	расположенные в лесопарковых зонах зеленые зоны
44	17	19,0	леса, расположенные в лесопарковых зонах	17	18,91162	леса, расположенные в лесопарковых зонах
				22	0,000689	зеленые зоны
				27	0,087691	зеленые зоны
44	18	4,1	леса, расположенные в лесопарковых зонах	18	4,06991	леса, расположенные в лесопарковых зонах
				23	0,021044	зеленые зоны
				25	0,009046	зеленые зоны
44	19	0,5	леса, расположенные в лесопарковых зонах	19	0,495232	леса, расположенные в лесопарковых зонах
				24	0,004768	зеленые зоны
44	20	0,1	леса, расположенные в лесопарковых зонах	20	0,098235	леса, расположенные в лесопарковых зонах
				26	0,001765	зеленые зоны
45	6	46,5	леса, расположенные в лесопарковых зонах	6	45,607712	леса, расположенные в лесопарковых зонах
				13	0,002112	зеленые зоны
				14	0,087929	зеленые зоны
				15	0,525203	зеленые зоны
				16	0,022901	зеленые зоны
17	0,254143	зеленые зоны				
46	45	6,2	леса, расположенные в лесопарковых зонах	45	6,199622	леса, расположенные в лесопарковых зонах
				50	0,000378	зеленые зоны
50	1	1,1	леса, расположенные в лесопарковых зонах	50	1,06752,1	леса, расположенные в лесопарковых зонах
				84	0,032479	зеленые зоны
50	3	1,0	леса, расположенные в лесопарковых зонах	3	0,758877	леса, расположенные в лесопарковых зонах
				85	0,237493	зеленые зоны
				86	0,00363	зеленые зоны
50	9	5,0	леса, расположенные в лесопарковых зонах	9	4,997321	леса, расположенные в лесопарковых зонах
				88	0,002679	зеленые зоны
50	12	19,0		12	18,987467	леса, расположенные в лесопарковых зонах
				89	0,012533	зеленые зоны
50	62	3,7		62	3,668881	леса,

						расположенные в лесопарковых зонах
				87	0,031119	зеленые зоны

Таблица 3

Распределение лесных участков, проектируемых к исключению из границ земель, на которых расположены леса в лесопарковых зонах с проектированием на данных землях лесов, расположенных в эксплуатационных лесах

Целевое назначение лесов	Лесничество	Участковое лесничество	Квартал	Выдел	Площадь, га
Всего лесов					4,6688
Защитные леса, всего:					4,6688
Леса, выполняющие функции защиты природных и иных объектов, всего:					4,6688
Леса, расположенные в лесопарковых зонах	Шершневское	Долгодеревенское	10	часть 1	0,34901
				часть 2	0,260912
			11	часть 15	0,09346
				часть 27	0,28551
				часть 30	0,18331
				часть 31	0,04757
				часть 44	0,27721
				часть 45	0,76811
				часть 15	0,09346
			14	часть 27	0,28551
				часть 4	0,277632
			19	часть 14	0,18113
				часть 20	0,001025
			34	часть 55	0,039234
				часть 3	0,115168
				часть 6	0,279869
				часть 8	0,164368
			43	часть 10	0,004159
				часть 2	0,003515
			44	часть 17	0,08838
часть 18	0,03009				
часть 19	0,004768				
часть 20	0,001765				
45	часть 6	0,892288			

			46	часть 45	0,000378
			50	часть 1	0,032479
				часть 3	0,241123
				часть 9	0,002679
				часть 12	0,012533
				часть 62	0,031119
Всего по лесничеству					4,6688
Проектирование границ земель, на которых расположены леса в зеленых зонах, на лесных участках, проектируемых к исключению из границ земель на которых расположены леса в лесопарковых зонах					
Леса, расположенные в зеленых зонах всего:					4,6688
Леса, расположенные в зеленых зонах	Шершневское	Долгодеревенское	10	43	0,34901
				44	0,260912
			11	45	0,76811
				49	0,09346
				50	0,28551
				51	0,12465
				52	0,05866
				53	0,04757
				54	0,27721
			14	32	0,10902
				33	0,000056
				34	0,168556
				35	0,18113
			19	56	0,00061
				57	0,000415
				58	0,039234
			34	12	0,002604
				13	0,03232
				14	0,004641
				15	0,002756
				16	0,005497
				17	0,06735
				18	0,279869
				19	0,164368
				20	0,004159
			43	75	0,003515
			44	22	0,000689
				23	0,021044
				24	0,004768
				25	0,009046
				26	0,001765
				27	0,087691
			45	13	0,002112
				14	0,087929
				15	0,525203
				16	0,022901
				17	0,254143

			46	50	0,000378
			50	84	0,032247
				85	0,237493
				86	0,00363
				87	0,031119
				88	0,002679
				89	0,012533
Итого по лесничеству					4,6688

Согласно сведениям из государственного лесного реестра, данный лесной участок относится к категории защитных лесов - леса, выполняющие функции защиты природных и иных объектов (леса, расположенные в лесопарковых зонах). Лесной участок расположен в границах Сосновского муниципального района, лесистость которого составляет 25,2 %.

Количественные и качественные характеристики испрашиваемого лесного участка представлены в таблицах 4, 5.

Таблица 4

Количественные и качественные характеристики лесного участка, проектируемого к исключению из границ земель, на которых расположены леса, расположенные в лесопарковых зонах Шершневого лесничества Долгодеревенского участкового лесничества

№ квартала	№ выдела	Площадь, га	Состав насаждений	Возраст	Бонитет	Полнота	Запас, м <sup>3</sup>
10	часть 1	0,34901	10Б	75	2	0,7	69,8
10	часть 2	0,260912	10Б	5	2	0,4	2,6
11	часть 15	0,09346	Пашня				
11	часть 27	0,28551	10Б+С	75	2	0,8	66,7
11	часть 30	0,18331	9Б1С+ОС	75	2	0,8	41,9
11	часть 31	0,04757	6С4Б	75	1А	0,7	15,1
11	часть 44	0,27721	10Б+ОС+С	75	2	0,8	67,1
11	часть 45	0,76811	Пашня				
14	часть 4	0,277632	10Б	65	2	0,7	55,5
14	часть 14	0,18113	9Б1ОС	70	2	0,7	38,0
19	часть 20	0,001025	10Б	50	3	0,8	0,16
19	часть 55	0,039234	10Б	40	2	0,6	4,3
34	часть 3	0,115168	10Б	60	2	0,7	23,0
34	часть 6	0,279869	10Б	65	2	0,8	61,6
34	часть 8	0,164368	10Б	60	2	0,8	39,4
34	часть 10	0,004159	6Б4ОС	60	2	0,6	0,58
43	часть 2	0,003515	10Б	60	2	0,8	0,84
44	часть 17	0,08838	10Б	65	2	0,6	0,11
44	часть 18	0,03009	10Б	55	3	0,7	4,51
44	часть 19	0,004768	10Б	65	3	0,6	0,72
44	часть 20	0,001765	10Б	65	2	0,6	14,3
45	часть 6	0,892288	9Б1ОС	65	2	0,8	196,3
46	часть 45	0,000378	10Б	75	2	0,6	0,06

50	часть 1	0,032479	10Б+ОС	65	2	0,8	6,82
50	часть 3	0,241123	10Б	65	2	0,6	38,6
50	часть 9	0,002679	10Б	70	2	0,8	0,59
50	часть 12	0,012533	9Б1ОС	60	2	0,9	2,88
50	часть 62	0,031119	10Б	65	2	0,8	6,53

Рекреационная характеристика лесного участка, проектируемого к исключению из границ земель, на которых расположены леса, расположенные в лесопарковых зонах Шершневого лесничества Долгодеревенского участкового лесничества

№ квартала	№ выдела	Площадь, га	Тип ландшафта	Класс эстетической оценки	Класс санитарно-гигиенической оценки	Класс устойчивости	Степень проходимости	Степень просматриваемости	Стадия рекреационной дигрессии
10	часть 1	0,34901	закрытый (древостой горизонтальной сомкнутости – 0,6-1,0)	1	2	1	средняя	средняя	1-признаков нарушения лесной среды нет
10	часть 2	0,260912	полуоткрытый (древостой с равномерным распределением деревьев – 0,3-0,5)	1	1	2	2	2	1
11	часть 15	0,09346	открытый (без древесно-кустарниковой растительности)	3	2	-	-	-	-
11	часть 27	0,28551	закрытый (древостой горизонтальной сомкнутости -0,6-1,0)	1	2	1	средняя	средняя	1-признаков нарушения лесной среды нет
11	часть 30	0,18331	закрытый (древостой горизонтальной сомкнутости -0,6-1,0)	1	2	1	средняя	средняя	1-признаков нарушения лесной среды нет
11	часть 31	0,04757	закрытый (древостой горизонтальной	1	2	1	средняя	средняя	1-признаков нарушения

			сомкнутости -0,6-1,0)						лесной среды нет
11	часть 44	0,27721	закрытый (древостои горизонтальной сомкнутости -0,6-1,0)	1	2	1	средняя	средняя	1-признаков нарушения лесной среды нет
11	часть 45	0,76811	открытый (без древесно-кустарниковой растительности)	3	2	-	-	-	-
14	часть 4	0,277632	закрытый (древостои горизонтальной сомкнутости -0,6-1,0)	1	2	1	средняя	средняя	1-признаков нарушения лесной среды нет
14	часть 14	0,18113	закрытый (древостои горизонтальной сомкнутости -0,6-1,0)	1	2	1	средняя	средняя	1-признаков нарушения лесной среды нет
19	часть 20	0,001025	закрытый (древостои горизонтальной сомкнутости -0,6-1,0)	1	2	1	средняя	средняя	1-признаков нарушения лесной среды нет
19	часть 55	0,039234	закрытый (древостои горизонтальной сомкнутости -0,6-1,0)	1	2	1	средняя	средняя	1-признаков нарушения лесной среды нет
34	часть 3	0,115168	закрытый (древостои горизонтальной сомкнутости -0,6-1,0)	1	2	1	средняя	средняя	1-признаков нарушения лесной среды нет
34	часть 6	0,279869	закрытый (древостои горизонтальной сомкнутости -0,6-1,0)	1	2	1	средняя	средняя	1-признаков нарушения лесной среды нет

34	часть 8	0,164368	закрытый (древостои горизонтальной сомкнутости -0,6-1,0)	1	2	1	средняя	средняя	1-признаков нарушения лесной среды нет
34	часть 10	0,004159	закрытый (древостои горизонтальной сомкнутости -0,6-1,0)	1	2	1	средняя	средняя	1-признаков нарушения лесной среды нет
43	часть 2	0,003515	закрытый (древостои горизонтальной сомкнутости -0,6-1,0)	1	2	1	средняя	средняя	1-признаков нарушения лесной среды нет
44	часть 17	0,08838	закрытый (древостои горизонтальной сомкнутости -0,6-1,0)	1	2	1	средняя	средняя	1-признаков нарушения лесной среды нет
44	часть 18	0,03009	закрытый (древостои горизонтальной сомкнутости -0,6-1,0)	1	2	1	средняя	средняя	1-признаков нарушения лесной среды нет
44	часть 19	0,004768	закрытый (древостои горизонтальной сомкнутости -0,6-1,0)	1	2	1	средняя	средняя	1-признаков нарушения лесной среды нет
44	часть 20	0,001765	закрытый (древостои горизонтальной сомкнутости -0,6-1,0)	1	2	1	средняя	средняя	1-признаков нарушения лесной среды нет
45	часть 6	0,892288	закрытый (древостои горизонтальной сомкнутости -0,6-1,0)	1	2	1	средняя	средняя	1-признаков нарушения лесной среды нет
46	часть 45	0,000378	закрытый (древостои горизонтальной	1	2	1	средняя	средняя	1-признаков нарушения

			сомкнутости -0,6-1,0)						лесной среды нет
50	часть 1	0,032479	закрытый (древостои горизонтальной сомкнутости -0,6-1,0)	1	2	1	средняя	средняя	1-признаков нарушения лесной среды нет
50	часть 3	0,241123	закрытый (древостои горизонтальной сомкнутости -0,6-1,0)	1	2	1	средняя	средняя	1-признаков нарушения лесной среды нет
50	часть 9	0,002679	закрытый (древостои горизонтальной сомкнутости -0,6-1,0)	1	2	1	средняя	средняя	1-признаков нарушения лесной среды нет
50	часть 12	0,012533	закрытый (древостои горизонтальной сомкнутости -0,6-1,0)	1	2	1	средняя	средняя	1-признаков нарушения лесной среды нет
50	часть 62	0,031119	закрытый (древостои горизонтальной сомкнутости -0,6-1,0)	1	2	1	средняя	средняя	1-признаков нарушения лесной среды нет

Испрашиваемый лесной участок, представлен лесными, покрытыми лесной растительностью землями на 82%. Нелесные земли составляют 18%. Насаждения, произрастающие на лесном участке, представлены приспевающими, смешанными по составу, березовыми насаждениями естественного происхождения, с полнотой – 0,4-0,9 и классом бонитета – 2. Рекреационная оценка лесного участка хорошая.

В соответствии с пунктом 2 статьи 114 Лесного кодекса Российской Федерации, в лесах, расположенных в лесопарковых зонах, запрещаются:

- 1) использование токсичных химических препаратов;
- 2) осуществление видов деятельности в сфере охотничьего хозяйства;
- 3) ведение сельского хозяйства;
- 4) разведка и добыча полезных ископаемых;
- 5) строительство и эксплуатация объектов капитального строительства, за исключением гидротехнических сооружений.

Для размещения проектируемого линейного объекта на испрашиваемом лесном участке необходимо внести изменения в границы земель, на которых расположены леса в лесопарковых зонах.

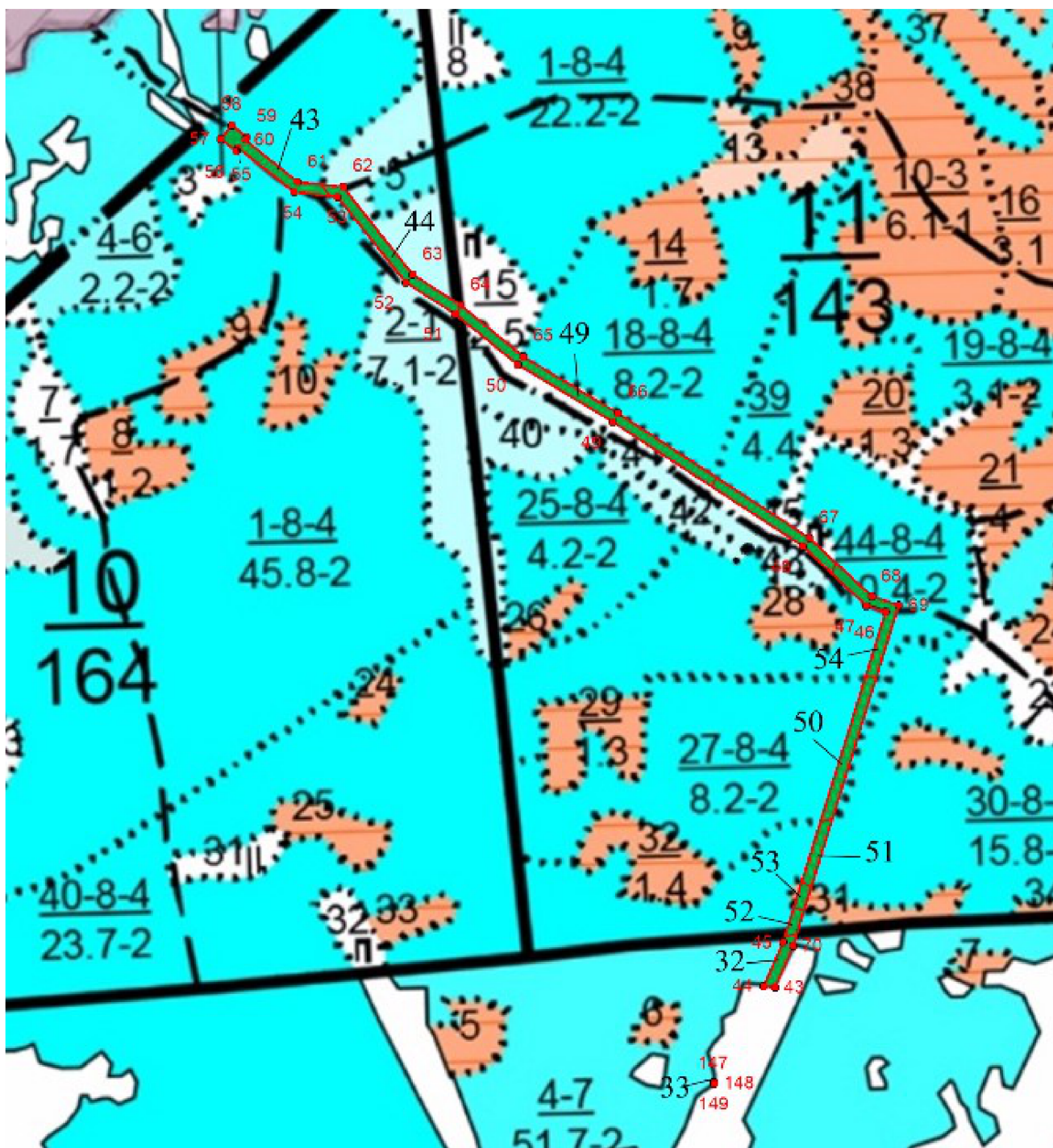
В соответствии с пунктом 5 статьи 114 Лесного кодекса Российской Федерации изменение границ земель, на которых располагаются леса, расположенные в лесопарковых зонах, которое может привести к уменьшению площади таких земель, не допускается.

Учитывая требования законодательства на использование лесов, расположенных в лесопарковых зонах, лесной участок проектируется отнести к категории защитных лесов леса, расположенные в зеленых зонах, где в соответствии с нормативными документами в дальнейшем возможно размещение проектируемого объекта, за счет компенсации выбранного варианта лесного участка включаемого в состав лесов, расположенных в лесопарковых зонах равной площади.

Уменьшение площади земель, на которых расположены леса, расположенные в лесопарковых зонах, планируется компенсировать за счет равноценного лесного участка, расположенного в Куяшском участковом лесничестве Кунашакского лесничества Челябинской области.

Территориальное размещение, существующее и проектируемое распределение испрашиваемого лесного участка по целевому назначению и категориям защитных лесов показано на карте-схеме ниже.

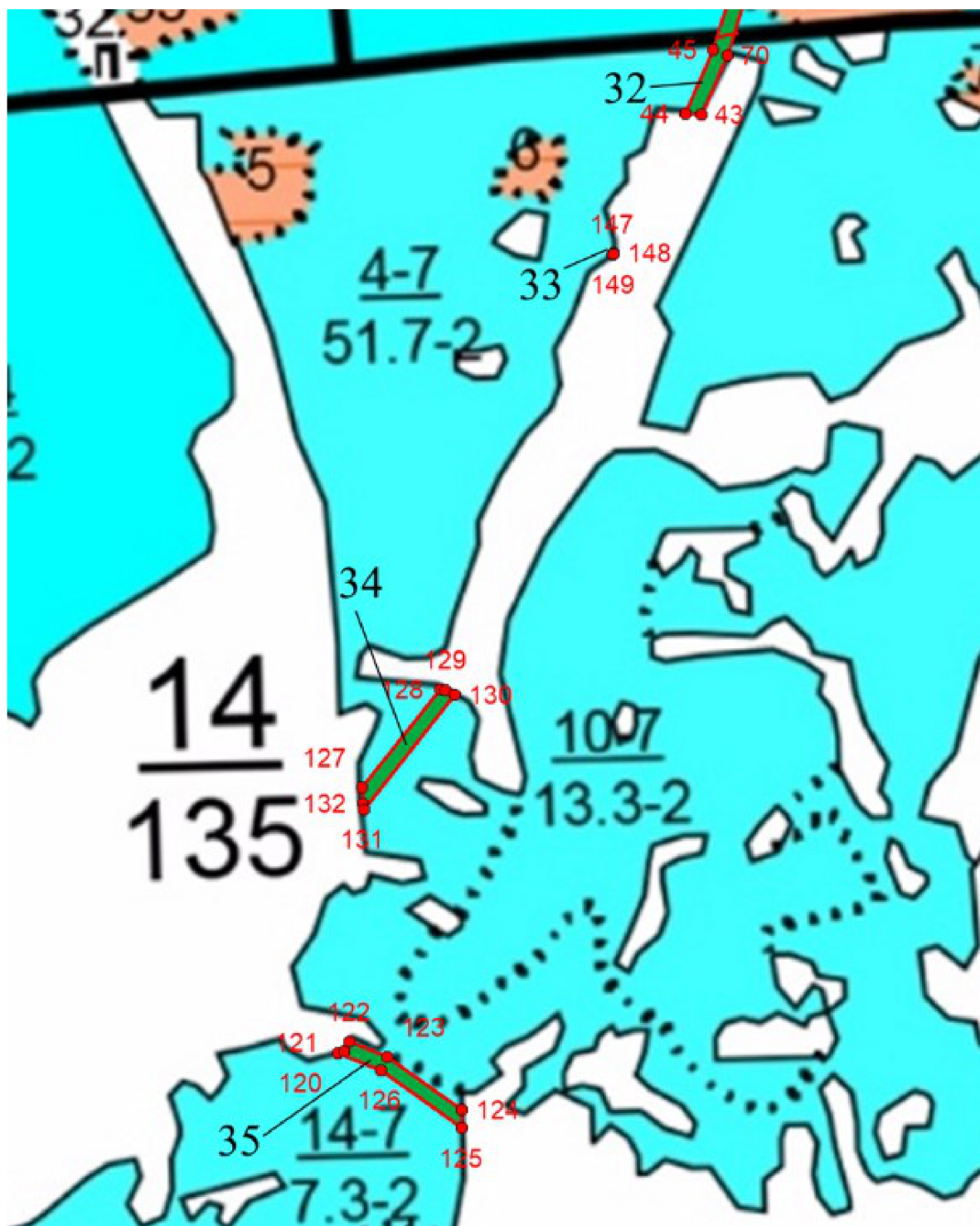
Карта-схема  
 существующего распределения лесов по целевому назначению и категориям  
 защитных лесов в Долгодеревенском участковом лесничестве Шершневого  
 лесничества  
 масштаб 1:10000



Условные обозначения:

- леса, расположенные в лесопарковых зонах
- граница испрашиваемого лесного участка

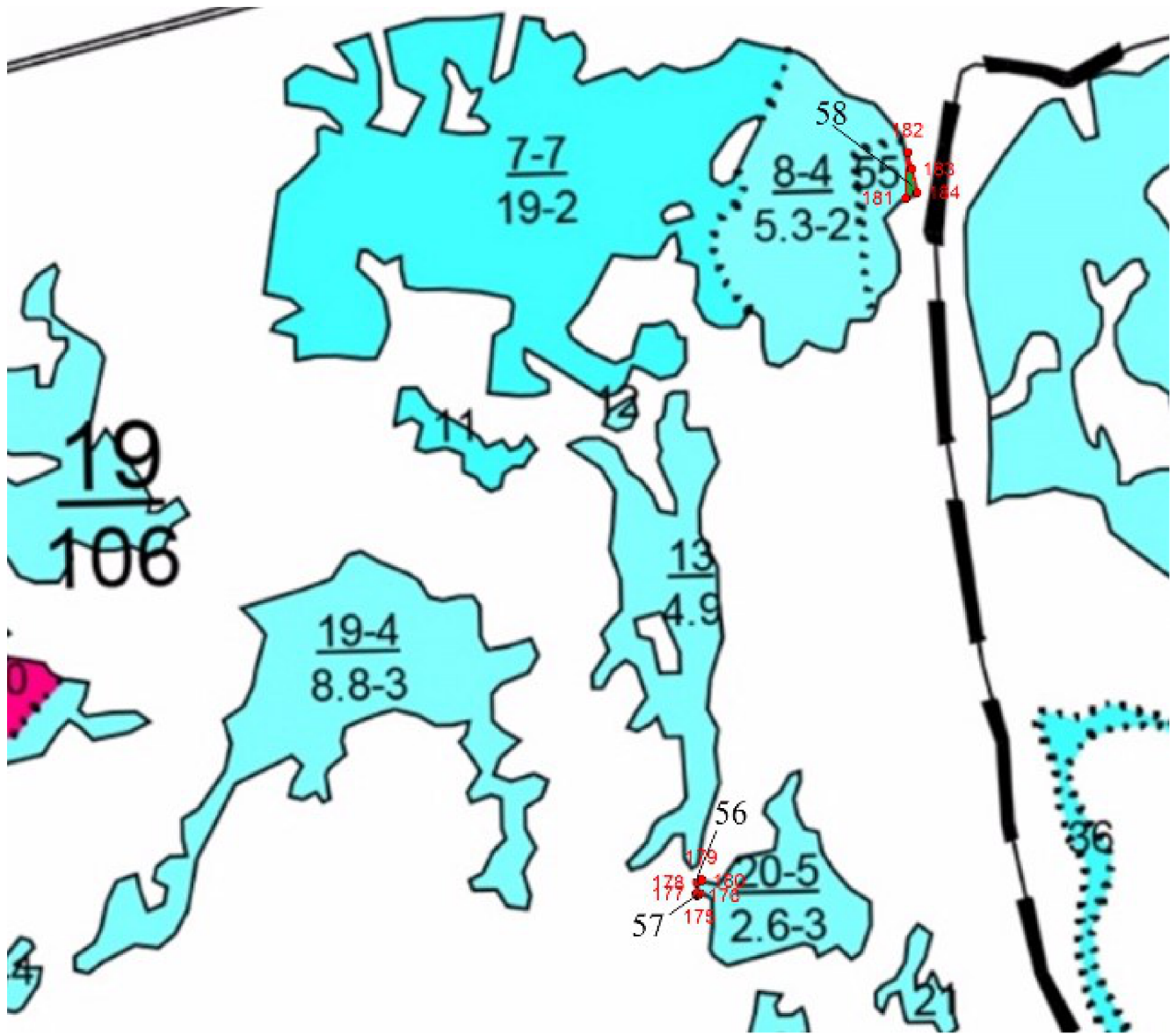
Карта-схема  
 существующего распределения лесов по целевому назначению и категориям  
 защитных лесов в Долгодеревенском участковом лесничестве Шершневого  
 лесничества  
 масштаб 1:10000



Условные обозначения:

- леса, расположенные в лесопарковых зонах
- граница испрашиваемого лесного участка

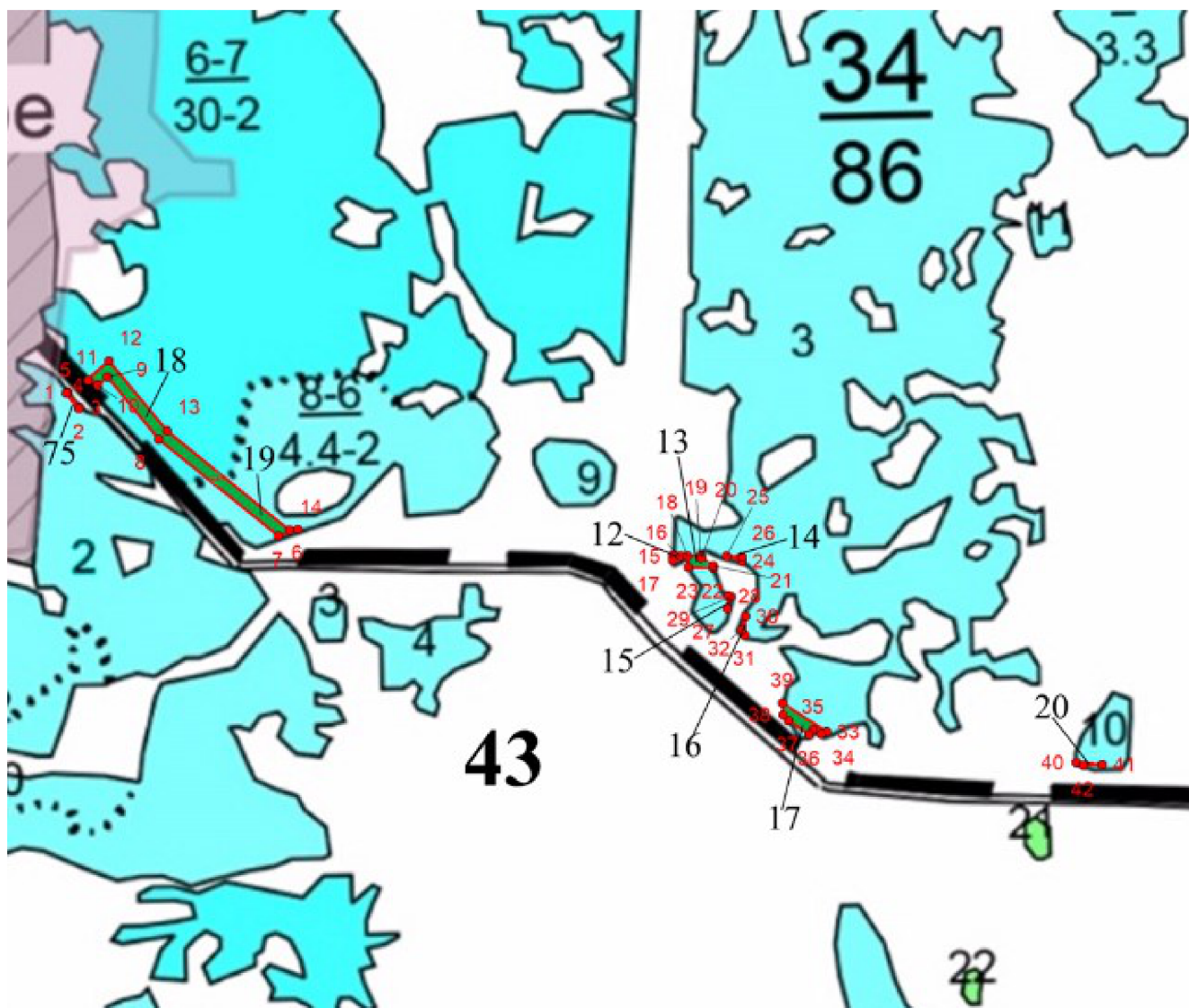
Карта-схема  
 существующего распределения лесов по целевому назначению и категориям  
 защитных лесов в Долгодеревенском участковом лесничестве Шершневого  
 лесничества  
 масштаб 1:10000



Условные обозначения:

- леса, расположенные в лесопарковых зонах
- граница испрашиваемого лесного участка

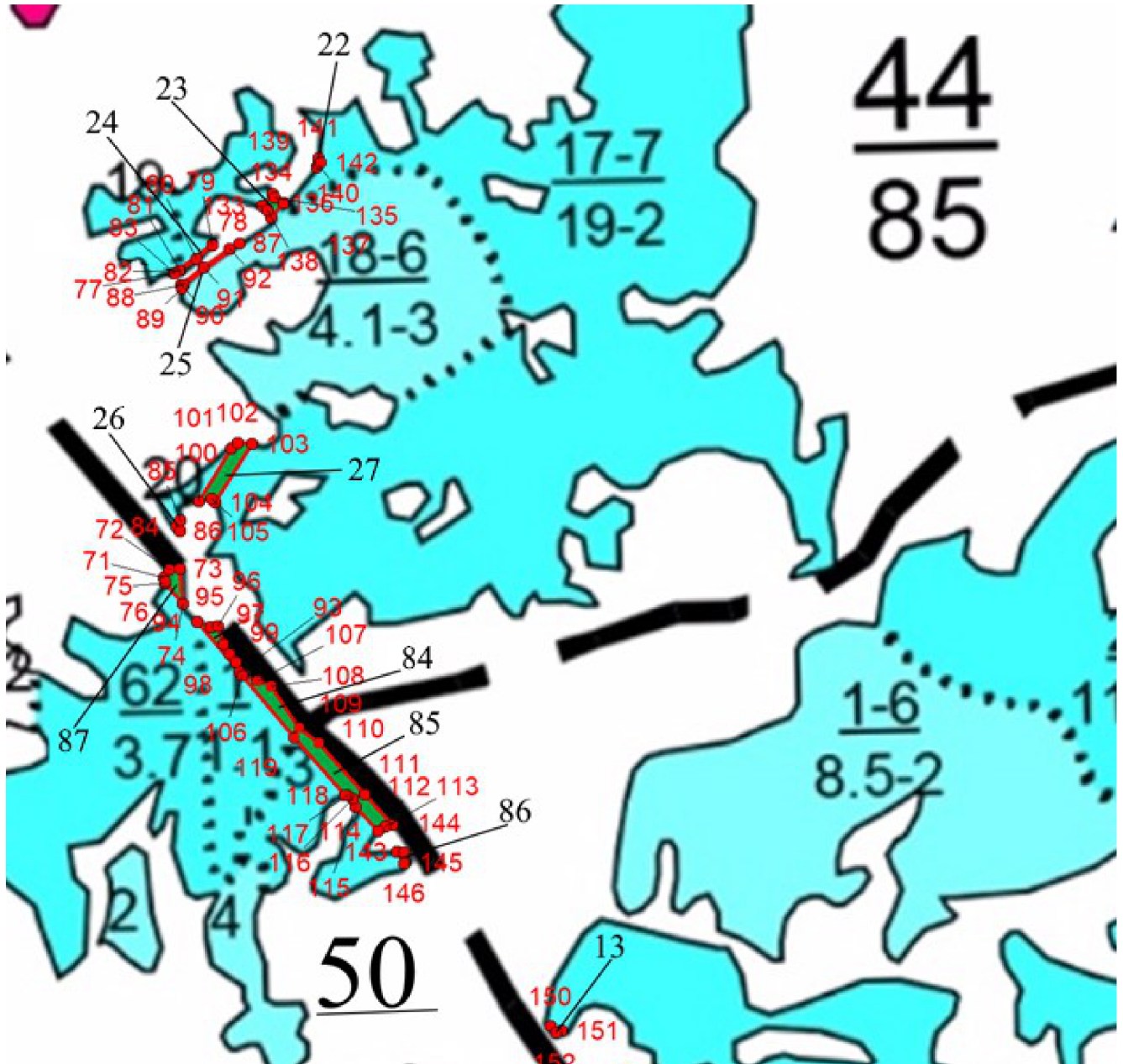
Карта-схема  
 существующего распределения лесов по целевому назначению и категориям  
 защитных лесов в Долгодеревенском участковом лесничестве Шершневого  
 лесничества  
 масштаб 1:10000



Условные обозначения:

- леса, расположенные в лесопарковых зонах
- граница испрашиваемого лесного участка

Карта-схема  
 существующего распределения лесов по целевому назначению и категориям  
 защитных лесов в Долгодеревенском участковом лесничестве Шершневого  
 лесничества  
 масштаб 1:10000



Условные обозначения:

- леса, расположенные в лесопарковых зонах
- граница испрашиваемого лесного участка

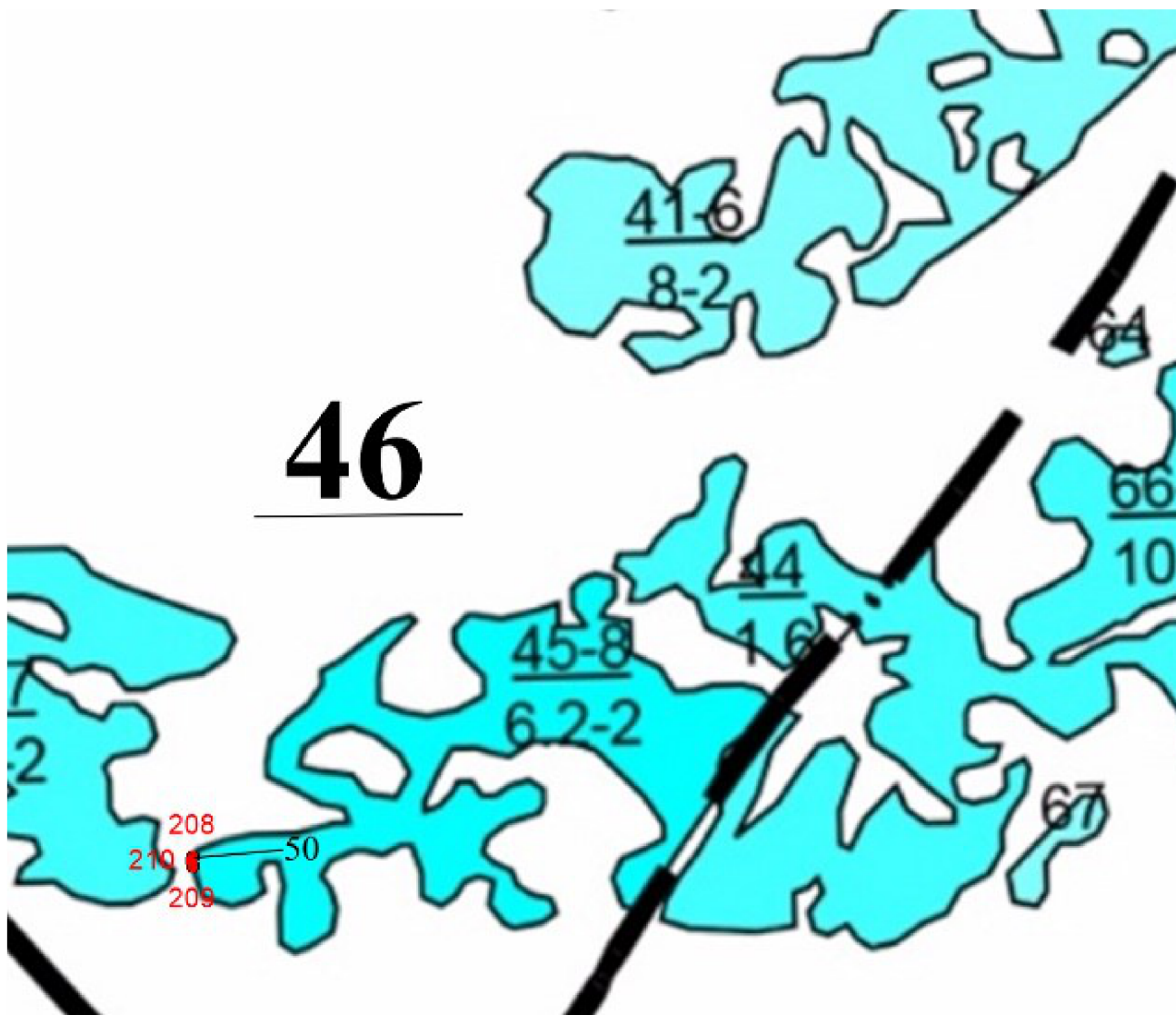
Карта-схема  
 существующего распределения лесов по целевому назначению и категориям  
 защитных лесов в Долгодеревенском участковом лесничестве Шершневого  
 лесничества  
 масштаб 1:10000





Условные обозначения:

- леса, расположенные в лесопарковых зонах
- граница испрашиваемого лесного участка

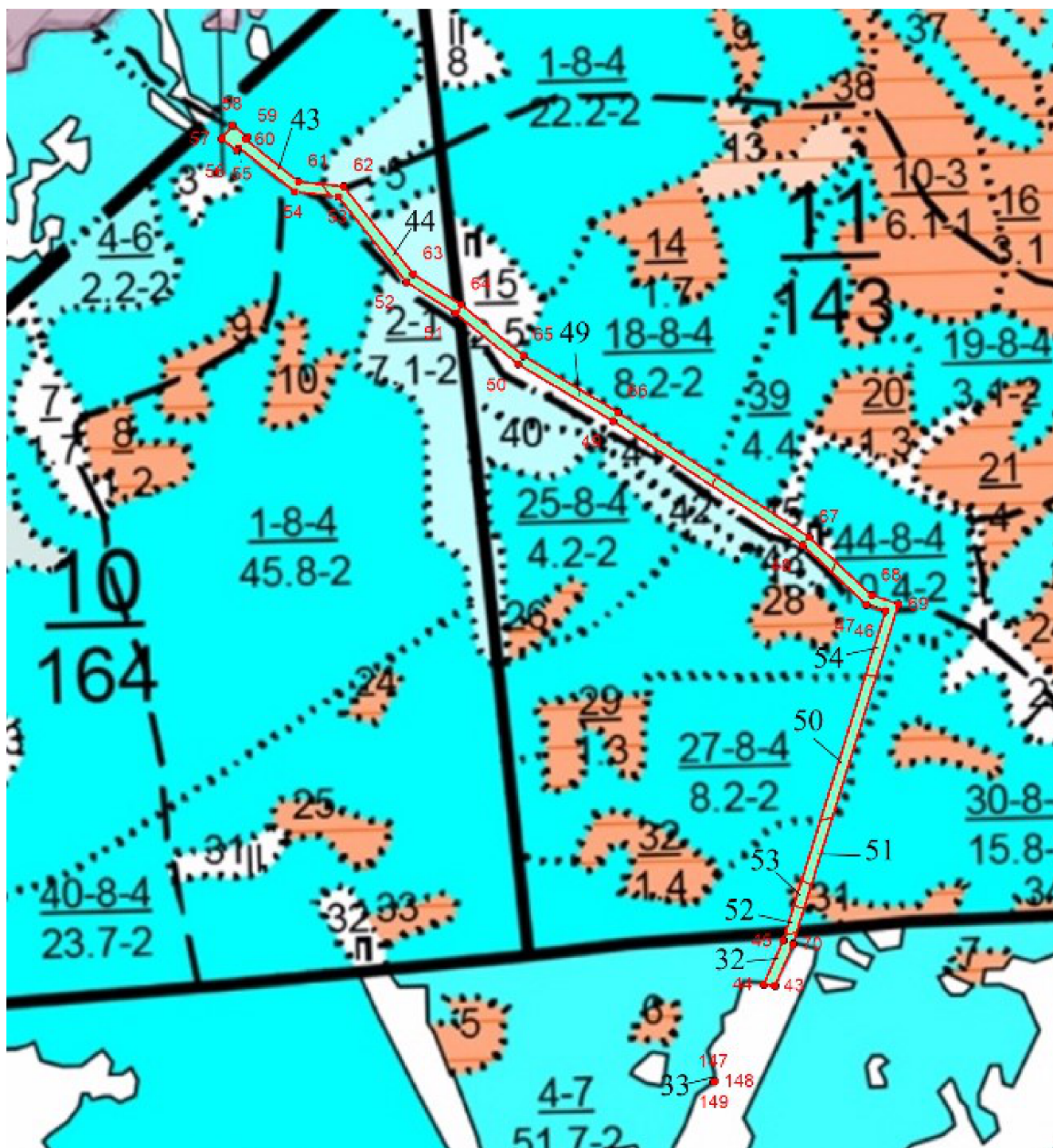
Карта-схема  
существующего распределения лесов по целевому назначению и категориям  
защитных лесов в Долгодеревенском участковом лесничестве Шершневого  
лесничества  
масштаб 1:10000



Условные обозначения:

-  леса, расположенные в лесопарковых зонах
-  граница испрашиваемого лесного участка

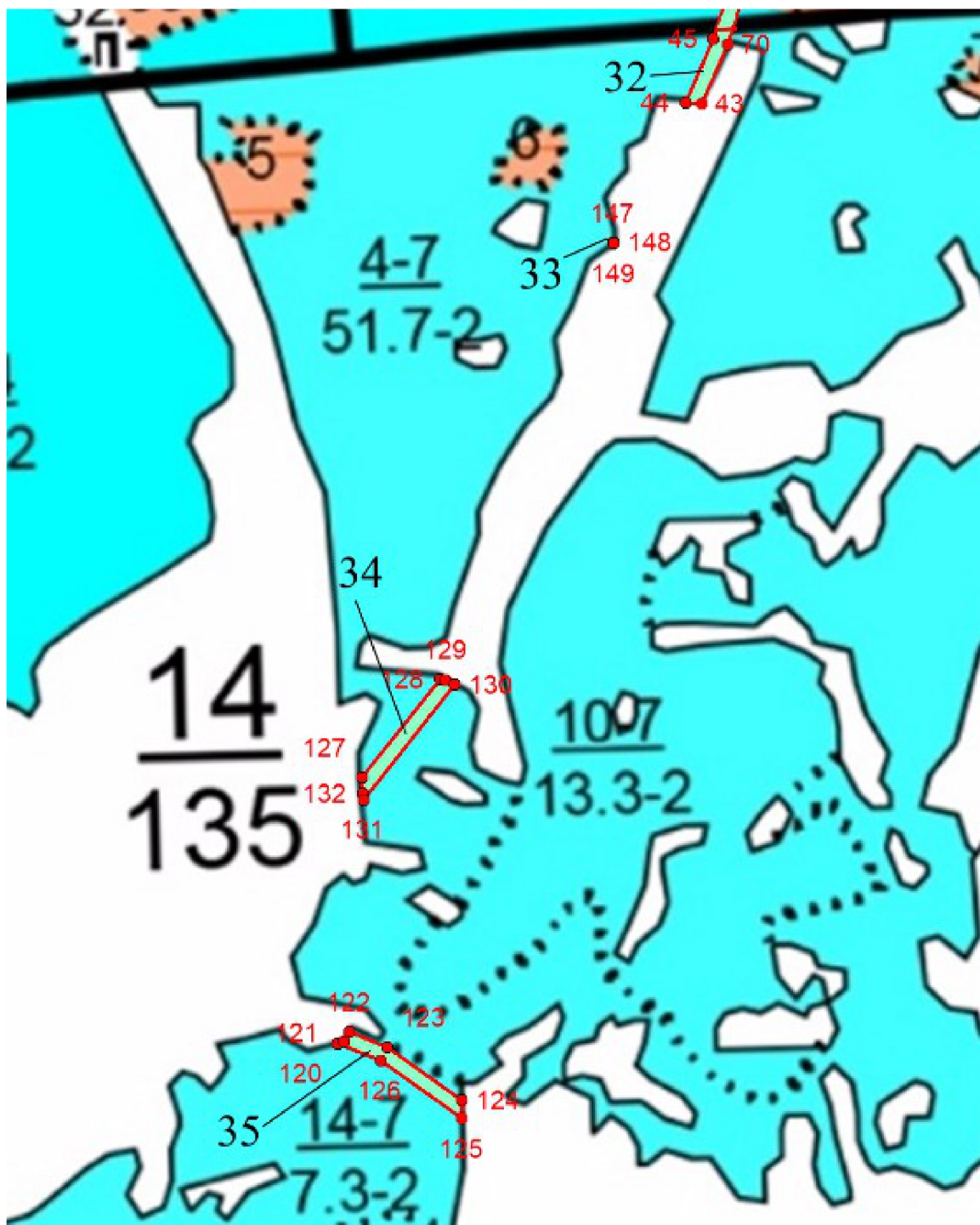
Карта-схема  
 существующего распределения лесов по целевому назначению и категориям  
 защитных лесов в Долгодеревенском участковом лесничестве Шершневого  
 лесничества  
 масштаб 1:10000



Условные обозначения:

- леса, расположенные в зеленых зонах
- граница испрашиваемого лесного участка

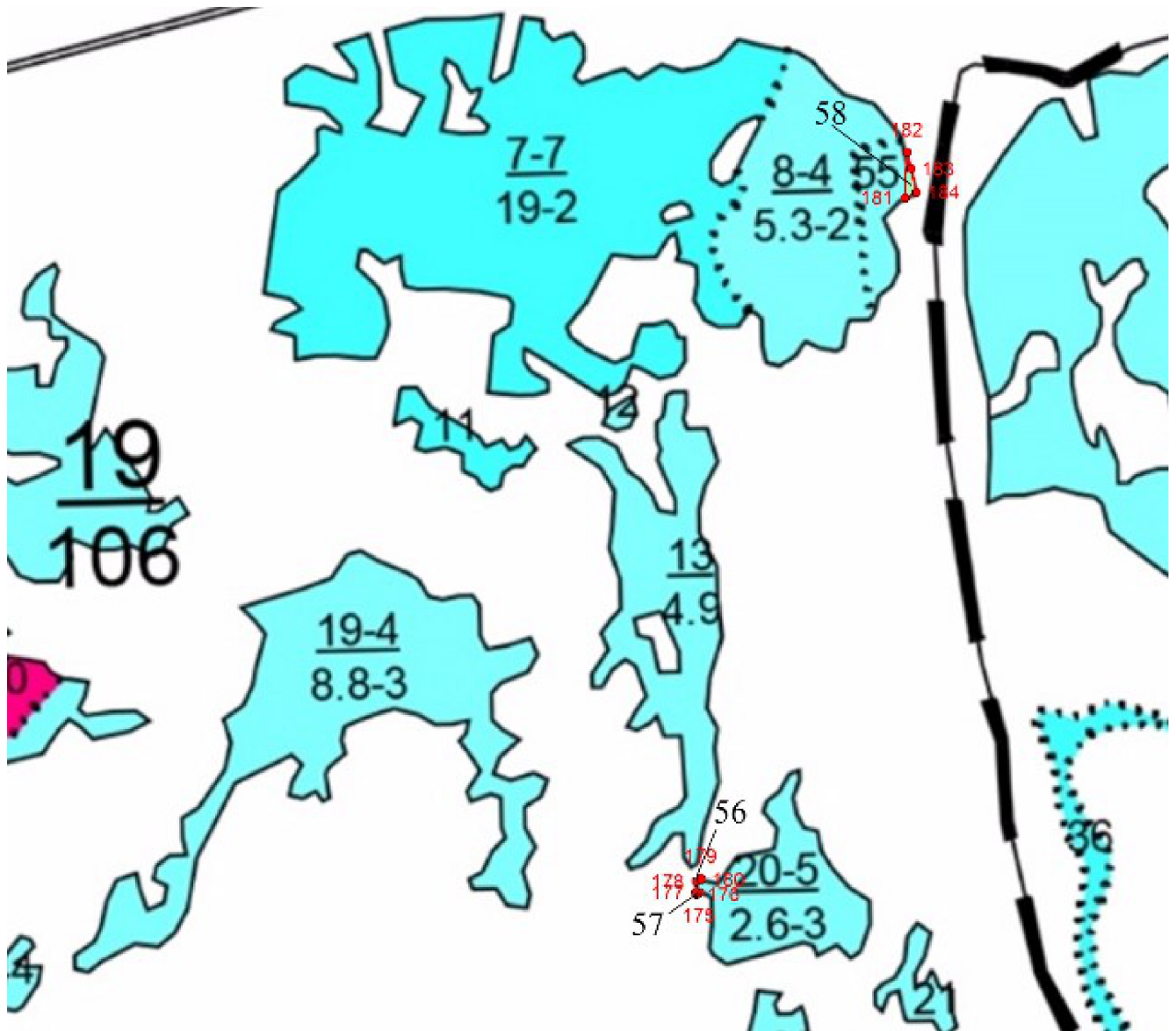
Карта-схема  
 проектируемого распределения лесов по целевому назначению и категориям  
 защитных лесов Шершневого лесничества Долгодеревенское участкового  
 лесничества  
 масштаб 1:10000



Условные обозначения:

- леса, расположенные в зеленых зонах
- граница испрашиваемого лесного участка

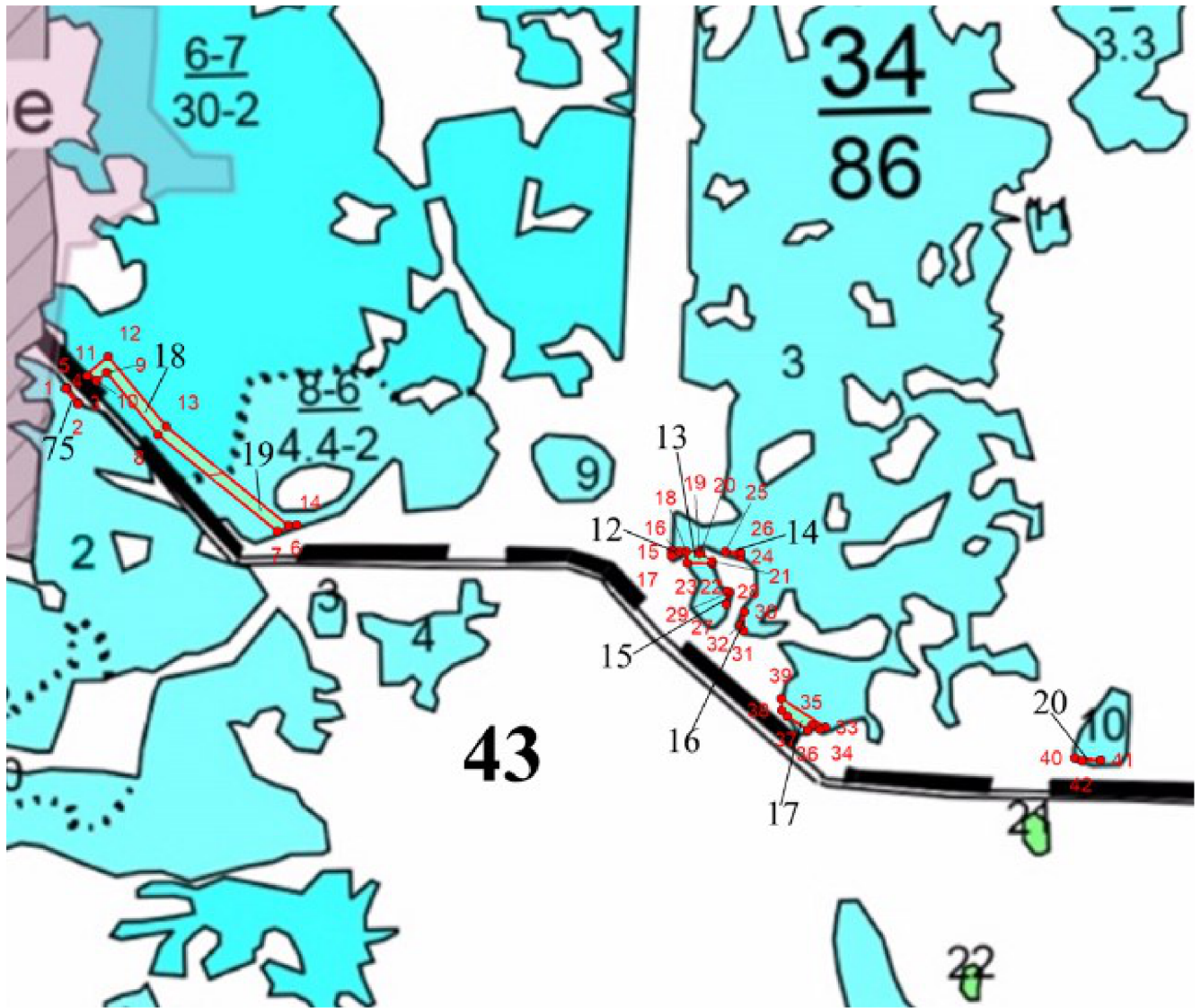
Карта-схема  
 проектируемого распределения лесов по целевому назначению и категориям  
 защитных лесов Шершневого лесничества Долгодеревенское участкового  
 лесничества  
 масштаб 1:10000



Условные обозначения:

- леса, расположенные в зеленых зонах
- граница испрашиваемого лесного участка

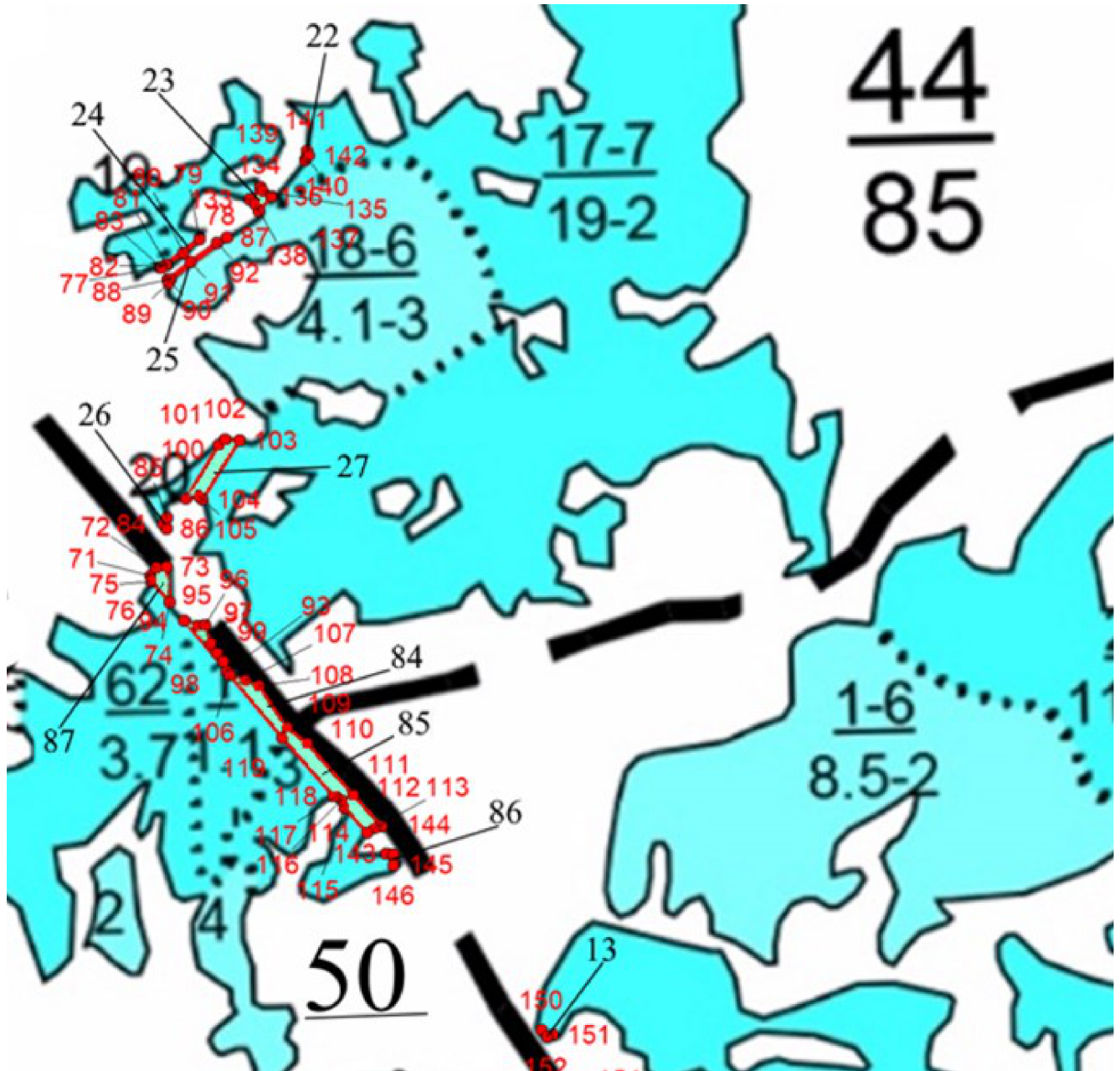
Карта-схема  
 проектируемого распределение лесов по целевому назначению и категориям  
 защитных лесов Шершневого лесничества Долгодеревенское участкового  
 лесничества  
 масштаб 1:10000



Условные обозначения:

- леса, расположенные в зеленых зонах
- граница испрашиваемого лесного участка

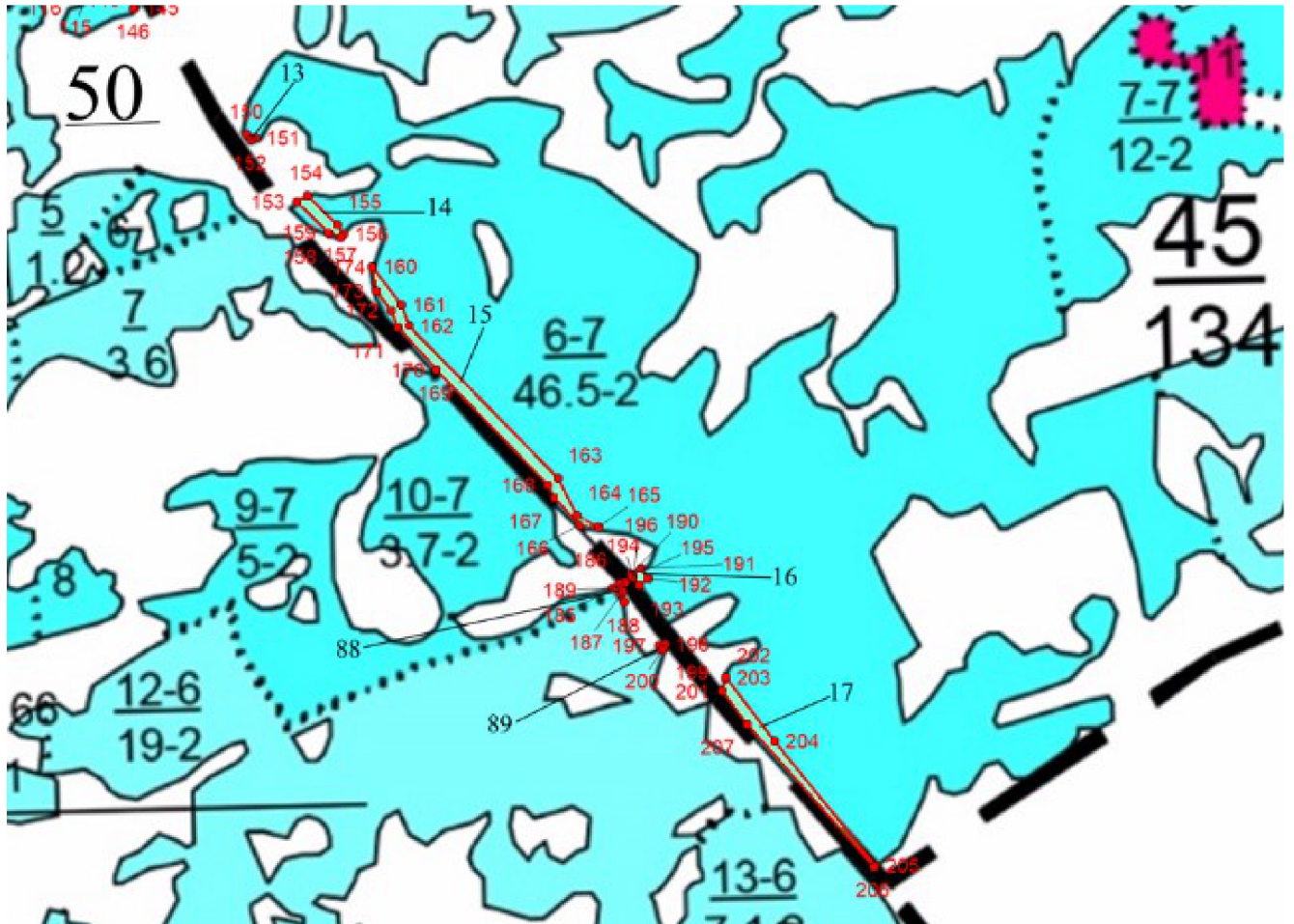
Карта-схема  
 проектируемого распределения лесов по целевому назначению и категориям  
 защитных лесов Шершневого лесничества Долгодеревенское участкового  
 лесничества  
 масштаб 1:10000



Условные обозначения:

- леса, расположенные в зеленых зонах
- граница испрашиваемого лесного участка

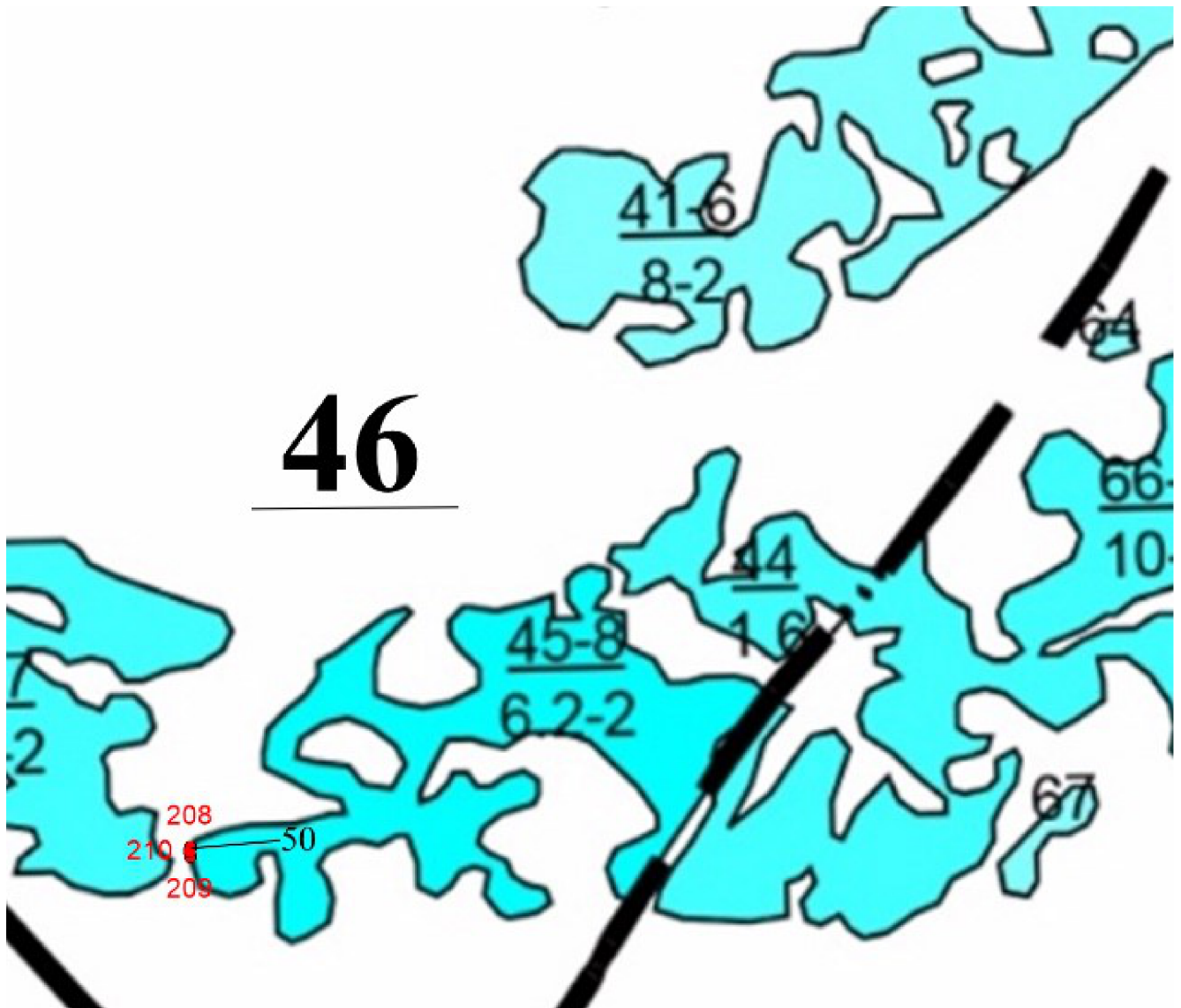
Карта-схема  
 проектируемого распределения лесов по целевому назначению и категориям  
 защитных лесов Шершневого лесничества Долгодеревенское участкового  
 лесничества  
 масштаб 1:10000



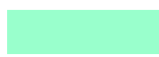

Условные обозначения:

- леса, расположенные в зеленых зонах
- граница испрашиваемого лесного участка

Карта-схема  
проектируемого распределения лесов по целевому назначению и категориям  
защитных лесов Шершневого лесничества Долгодеревенское участкового  
лесничества  
масштаб 1:10000



Условные обозначения:

-  леса, расположенные в зеленых зонах
-  граница испрашиваемого лесного участка

Текстовое и графическое описание местоположения границ лесного участка, исключаемого из границ земель, на которых расположены леса в лесопарковых зонах, включающее в себя перечень координат характерных точек границ таких земель

Сведения о лесном участке, исключаемом из границ земель, на которых расположены леса в лесопарковых зонах

№ п/п	Характеристики объекта	Описание характеристик
1	Местоположение объекта	Шершневское лесничество Долгодеревенское участковое лесничество квартал 10 выделы 43, 44, квартал 11 выделы 49, 50, 51, 52, 53, 54, квартал 14 выделы 32, 33, 34, 35, квартал 19 выделы 56, 57, 58, квартал 34 выделы 12, 13, 14, 15, 16, 17, 18, 19, 20, квартал 43 выдел 75, квартал 44 выделы 22, 23, 24, 25, 26, 27, квартал 45 выделы 13, 14, 15, 16, 17, квартал 46 выдел 50, квартал 50 выделы 84, 85, 86, 87, 88, 89.
2	Площадь объекта ± величина погрешности определения площади (Р ± дельта Р)	4,6688 ± 1,0804 га
3	Иные характеристики объекта	-

Сведения о местоположении границ лесного участка, исключаемого из границ земель, на которых расположены леса в лесопарковых зонах

Система координат: МСК-74, зона 2					
Сведения о характерных точках границ					
Обозначение характерных точек границ	Координаты, м		Метод определения координат характерной точки	Средняя квадратическая погрешность положения характерной точки (Mt), м	Описание обозначения точки на местности (при наличии)
	X	Y			
74:19:0000000:16072:3У1(1)					
1	649371.15	2316380.32	картометрический	± 5	-
2	649352.53	2316394.95	картометрический	± 5	-
3	649352.13	2316395.29	картометрический	± 5	-
4	649351.40	2316394.41	картометрический	± 5	-
5	649370.01	2316378.95	картометрический	± 5	-
1	649371.15	2316380.32	картометрический	± 5	-
74:19:0000000:16072:3У1(2)					
6	649201.63	2316658.10	картометрический	± 5	-
7	649193.28	2316634.18	картометрический	± 5	-
8	649310.11	2316488.91	картометрический	± 5	-

9	649384.73	2316426.33	картометрический	± 5	-
10	649374.90	2316414.60	картометрический	± 5	-
11	649385.17	2316405.07	картометрический	± 5	-
12	649404.45	2316428.06	картометрический	± 5	-
13	649320.16	2316498.76	картометрический	± 5	-
14	649200.43	2316647.65	картометрический	± 5	-
6	649201.63	2316658.10	картометрический	± 5	-
74:19:0000000:16072:ЗУ1(3)					
15	649173.68	2317117.69	картометрический	± 5	-
16	649173.60	2317126.81	картометрический	± 5	-
17	649167.97	2317117.56	картометрический	± 5	-
15	649173.68	2317117.69	картометрический	± 5	-
74:19:0000000:16072:ЗУ1(4)					
18	649173.53	2317135.45	картометрический	± 5	-
19	649173.39	2317151.49	картометрический	± 5	-
20	649170.46	2317152.52	картометрический	± 5	-
21	649161.35	2317166.78	картометрический	± 5	-
22	649159.25	2317167.29	картометрический	± 5	-
23	649159.52	2317136.70	картометрический	± 5	-
18	649173.53	2317135.45	картометрический	± 5	-
74:19:0000000:16072:ЗУ1(5)					
24	649168.01	2317201.35	картометрический	± 5	-
25	649173.12	2317182.64	картометрический	± 5	-
26	649172.96	2317201.39	картометрический	± 5	-
24	649168.01	2317201.35	картометрический	± 5	-
74:19:0000000:16072:ЗУ1(6)					
27	649116.38	2317186.90	картометрический	± 5	-
28	649131.61	2317187.03	картометрический	± 5	-
29	649130.52	2317190.64	картометрический	± 5	-
27	649116.38	2317186.90	картометрический	± 5	-
74:19:0000000:16072:ЗУ1(7)					
30	649105.40	2317200.81	картометрический	± 5	-
31	649082.53	2317200.62	картометрический	± 5	-
32	649088.16	2317195.86	картометрический	± 5	-
30	649105.40	2317200.81	картометрический	± 5	-
74:19:0000000:16072:ЗУ1(8)					
33	648963.82	2317306.09	картометрический	± 5	-
34	648961.06	2317299.48	картометрический	± 5	-
35	648966.30	2317290.33	картометрический	± 5	-
36	648960.58	2317285.29	картометрический	± 5	-
37	648977.03	2317259.77	картометрический	± 5	-
38	648984.27	2317253.81	картометрический	± 5	-
39	648998.26	2317252.68	картометрический	± 5	-
33	648963.82	2317306.09	картометрический	± 5	-
74:19:0000000:16072:ЗУ1(9)					
40	648928.16	2317614.18	картометрический	± 5	-
41	648925.92	2317645.51	картометрический	± 5	-
42	648924.92	2317622.36	картометрический	± 5	-
40	648928.16	2317614.18	картометрический	± 5	-
74:19:0000000:16072:ЗУ1(10)					

43	657158.92	2319090.41	картометрический	± 5	-
44	657159.84	2319075.55	картометрический	± 5	-
45	657219.98	2319101.57	картометрический	± 5	-
46	657670.73	2319239.79	картометрический	± 5	-
47	657678.88	2319213.19	картометрический	± 5	-
48	657759.48	2319126.01	картометрический	± 5	-
49	657927.90	2318865.74	картометрический	± 5	-
50	658005.17	2318735.54	картометрический	± 5	-
51	658074.63	2318649.62	картометрический	± 5	-
52	658116.74	2318582.51	картометрический	± 5	-
53	658233.02	2318489.07	картометрический	± 5	-
54	658238.94	2318429.19	картометрический	± 5	-
55	658298.71	2318353.15	картометрический	± 5	-
56	658294.70	2318350.00	картометрический	± 5	-
57	658310.89	2318329.41	картометрический	± 5	-
58	658329.91	2318344.36	картометрический	± 5	-
59	658313.72	2318364.95	картометрический	± 5	-
60	658309.72	2318361.80	картометрический	± 5	-
61	658252.47	2318434.63	картометрический	± 5	-
62	658246.38	2318496.30	картометрический	± 5	-
63	658127.35	2318591.94	картометрический	± 5	-
64	658086.04	2318657.77	картометрический	± 5	-
65	658016.69	2318743.55	картометрический	± 5	-
66	657939.87	2318873.00	картометрический	± 5	-
67	657770.58	2319134.63	картометрический	± 5	-
68	657691.33	2319220.35	картометрический	± 5	-
69	657680.01	2319257.28	картометрический	± 5	-
70	657215.13	2319114.73	картометрический	± 5	-
43	657158.92	2319090.41	картометрический	± 5	-
74:19:0000000:16072:ЗУ1(11)					
71	646757.27	2318685.94	картометрический	± 5	-
72	646765.00	2318690.72	картометрический	± 5	-
73	646765.27	2318700.40	картометрический	± 5	-
74	646732.28	2318703.11	картометрический	± 5	-
75	646752.42	2318686.04	картометрический	± 5	-
76	646753.38	2318686.73	картометрический	± 5	-
71	646757.27	2318685.94	картометрический	± 5	-
74:19:0000000:16072:ЗУ1(12)					
77	647029.24	2318702.47	картометрический	± 5	-
78	647056.60	2318738.70	картометрический	± 5	-
79	647055.75	2318738.44	картометрический	± 5	-
80	647043.34	2318723.79	картометрический	± 5	-
81	647032.40	2318708.10	картометрический	± 5	-
82	647031.87	2318707.11	картометрический	± 5	-
83	647029.26	2318703.19	картометрический	± 5	-
77	647029.24	2318702.47	картометрический	± 5	-
74:19:0000000:16072:ЗУ1(13)					
84	646789.24	2318705.70	картометрический	± 5	-
85	646795.34	2318709.48	картометрический	± 5	-
86	646785.37	2318709.09	картометрический	± 5	-

84	646789.24	2318705.70	картометрический	± 5	-
74:19:0000000:16072:ЗУ1(14)					
87	647057.92	2318763.68	Картометрический	± 5	-
88	647018.71	2318711.75	картометрический	± 5	-
89	647014.83	2318709.60	картометрический	± 5	-
90	647018.44	2318709.50	картометрический	± 5	-
91	647034.52	2318730.05	картометрический	± 5	-
92	647052.71	2318754.54	картометрический	± 5	-
87	647057.92	2318763.68	картометрический	± 5	-
74:19:0000000:16072:ЗУ1(15)					
93	646668.34	2318757.33	картометрический	± 5	-
94	646715.37	2318717.45	картометрический	± 5	-
95	646711.09	2318729.94	картометрический	± 5	-
96	646711.29	2318736.93	картометрический	± 5	-
97	646694.90	2318741.41	картометрический	± 5	-
98	646685.07	2318747.68	картометрический	± 5	-
99	646677.75	2318753.89	картометрический	± 5	-
93	646668.34	2318757.33	картометрический	± 5	-
74:19:0000000:16072:ЗУ1(16)					
100	646817.22	2318723.00	картометрический	± 5	-
101	646867.24	2318753.91	картометрический	± 5	-
102	646872.30	2318759.65	картометрический	± 5	-
103	646871.35	2318772.91	картометрический	± 5	-
104	646816.14	2318738.79	картометрический	± 5	-
105	646819.60	2318735.13	картометрический	± 5	-
100	646817.22	2318723.00	картометрический	± 5	-
74:19:0000000:16072:ЗУ1(17)					
106	646665.31	2318759.90	картометрический	± 5	-
107	646660.34	2318774.39	картометрический	± 5	-
108	646655.18	2318786.53	картометрический	± 5	-
109	646615.94	2318813.65	картометрический	± 5	-
110	646602.10	2318832.52	картометрический	± 5	-
111	646554.16	2318875.38	картометрический	± 5	-
112	646525.04	2318902.29	картометрический	± 5	-
113	646523.22	2318895.30	картометрический	± 5	-
114	646519.50	2318888.36	картометрический	± 5	-
115	646542.01	2318867.55	картометрический	± 5	-
116	646549.35	2318864.55	картометрический	± 5	-
117	646553.21	2318859.44	картометрический	± 5	-
118	646553.33	2318857.34	картометрический	± 5	-
119	646607.28	2318809.10	картометрический	± 5	-
106	646665.31	2318759.90	картометрический	± 5	-
74:19:0000000:16072:ЗУ1(18)					
120	656270.49	2318749.13	картометрический	± 5	-
122	656283.65	2318753.88	картометрический	± 5	-
123	656261.57	2318809.32	картометрический	± 5	-
124	656215.85	2318874.13	картометрический	± 5	-
121	656220.04	2318863.34	картометрический	± 5	-
125	656206.47	2318863.14	картометрический	± 5	-
126	656249.18	2318802.60	картометрический	± 5	-

120	656270.49	2318749.13	картометрический	± 5	-
74:19:0000000:16072:ЗУ1(19)					
127	656531.70	2318781.48	картометрический	± 5	-
128	656616.71	2318848.82	картометрический	± 5	-
129	656616.05	2318854.30	картометрический	± 5	-
130	656611.80	2318862.79	картометрический	± 5	-
131	656509.39	2318781.66	картометрический	± 5	-
132	656511.46	2318781.34	картометрический	± 5	-
127	656531.70	2318781.48	картометрический	± 5	-
74:19:0000000:16072:ЗУ1(20)					
133	647093.12	2318784.85	картометрический	± 5	-
134	647104.56	2318795.02	картометрический	± 5	-
135	647100.93	2318797.19	картометрический	± 5	-
136	647095.56	2318805.76	картометрический	± 5	-
137	647081.96	2318793.67	картометрический	± 5	-
138	647089.24	2318790.51	картометрический	± 5	-
133	647093.12	2318784.85	картометрический	± 5	-
74:19:0000000:16072:ЗУ1(21)					
139	647130.22	2318836.55	картометрический	± 5	-
140	647132.61	2318838.30	картометрический	± 5	-
141	647138.69	2318838.67	картометрический	± 5	-
142	647134.58	2318840.42	картометрический	± 5	-
139	647130.22	2318836.55	картометрический	± 5	-
74:19:0000000:16072:ЗУ1(22)					
143	646500.25	2318905.97	картометрический	± 5	-
144	646498.70	2318913.00	картометрический	± 5	-
145	646489.74	2318914.25	картометрический	± 5	-
146	646489.26	2318913.53	картометрический	± 5	-
143	646500.25	2318905.97	картометрический	± 5	-
74:19:0000000:16072:ЗУ1(23)					
147	657022.95	2319022.82	картометрический	± 5	-
148	657024.53	2319023.35	картометрический	± 5	-
149	657023.41	2319023.68	картометрический	± 5	-
147	657022.95	2319022.82	картометрический	± 5	-
74:19:0000000:16072:ЗУ1(24)					
150	646323.95	2319057.35	картометрический	± 5	-
151	646320.27	2319067.19	картометрический	± 5	-
152	646317.94	2319061.94	картометрический	± 5	-
150	646323.95	2319057.35	картометрический	± 5	-
74:19:0000000:16072:ЗУ1(25)					
153	646247.14	2319118.77	картометрический	± 5	-
154	646254.81	2319130.99	картометрический	± 5	-
155	646219.42	2319167.61	картометрический	± 5	-
156	646208.70	2319175.85	картометрический	± 5	-
157	646204.04	2319172.19	картометрический	± 5	-
158	646208.49	2319158.35	картометрический	± 5	-
159	646210.07	2319157.13	картометрический	± 5	-
153	646247.14	2319118.77	картометрический	± 5	-
74:19:0000000:16072:ЗУ1(26)					
160	646164.95	2319209.48	картометрический	± 5	-

161	646118.76	2319244.99	картометрический	± 5	-
162	646093.46	2319254.90	картометрический	± 5	-
163	645908.50	2319436.57	картометрический	± 5	-
164	645862.82	2319459.94	картометрический	± 5	-
165	645849.33	2319486.14	картометрический	± 5	-
166	645851.68	2319463.24	картометрический	± 5	-
167	645884.95	2319432.90	картометрический	± 5	-
168	645900.22	2319425.09	картометрический	± 5	-
169	646040.05	2319287.74	картометрический	± 5	-
170	646039.80	2319288.87	картометрический	± 5	-
171	646091.57	2319240.61	картометрический	± 5	-
172	646111.80	2319232.68	картометрический	± 5	-
173	646135.20	2319214.69	картометрический	± 5	-
174	646164.57	2319209.32	картометрический	± 5	-
160	646164.95	2319209.48	картометрический	± 5	-
74:19:0000000:16072:ЗУ1(27)					
175	653797.52	2319250.01	картометрический	± 5	-
176	653795.29	2319246.42	картометрический	± 5	-
177	653798.01	2319245.33	картометрический	± 5	-
175	653797.52	2319250.01	картометрический	± 5	-
74:19:0000000:16072:ЗУ1(28)					
178	653811.55	2319246.04	картометрический	± 5	-
179	653815.28	2319252.04	картометрический	± 5	-
180	653813.74	2319251.79	картометрический	± 5	-
178	653811.55	2319246.04	картометрический	± 5	-
74:19:0000000:16072:ЗУ1(29)					
181	654647.77	2319505.73	картометрический	± 5	-
182	654705.56	2319507.67	картометрический	± 5	-
183	654684.46	2319512.68	картометрический	± 5	-
184	654655.16	2319519.51	картометрический	± 5	-
181	654647.77	2319505.73	картометрический	± 5	-
74:19:0000000:16072:ЗУ1(30)					
185	645780.04	2319513.80	картометрический	± 5	-
186	645780.69	2319517.26	картометрический	± 5	-
187	645770.72	2319518.54	картометрический	± 5	-
188	645758.18	2319520.40	картометрический	± 5	-
189	645775.09	2319507.37	картометрический	± 5	-
185	645780.04	2319513.80	картометрический	± 5	-
74:19:0000000:16072:ЗУ1(31)					
190	645789.63	2319521.61	картометрический	± 5	-
191	645796.63	2319533.89	картометрический	± 5	-
192	645784.84	2319542.97	картометрический	± 5	-
193	645776.07	2319531.60	картометрический	± 5	-
194	645785.38	2319524.13	картометрический	± 5	-
195	645787.00	2319522.84	картометрический	± 5	-
196	645787.39	2319523.34	картометрический	± 5	-
190	645789.63	2319521.61	картометрический	± 5	-
74:19:0000000:16072:ЗУ1(32)					
197	645704.21	2319561.97	картометрический	± 5	-
198	645706.14	2319569.38	картометрический	± 5	-

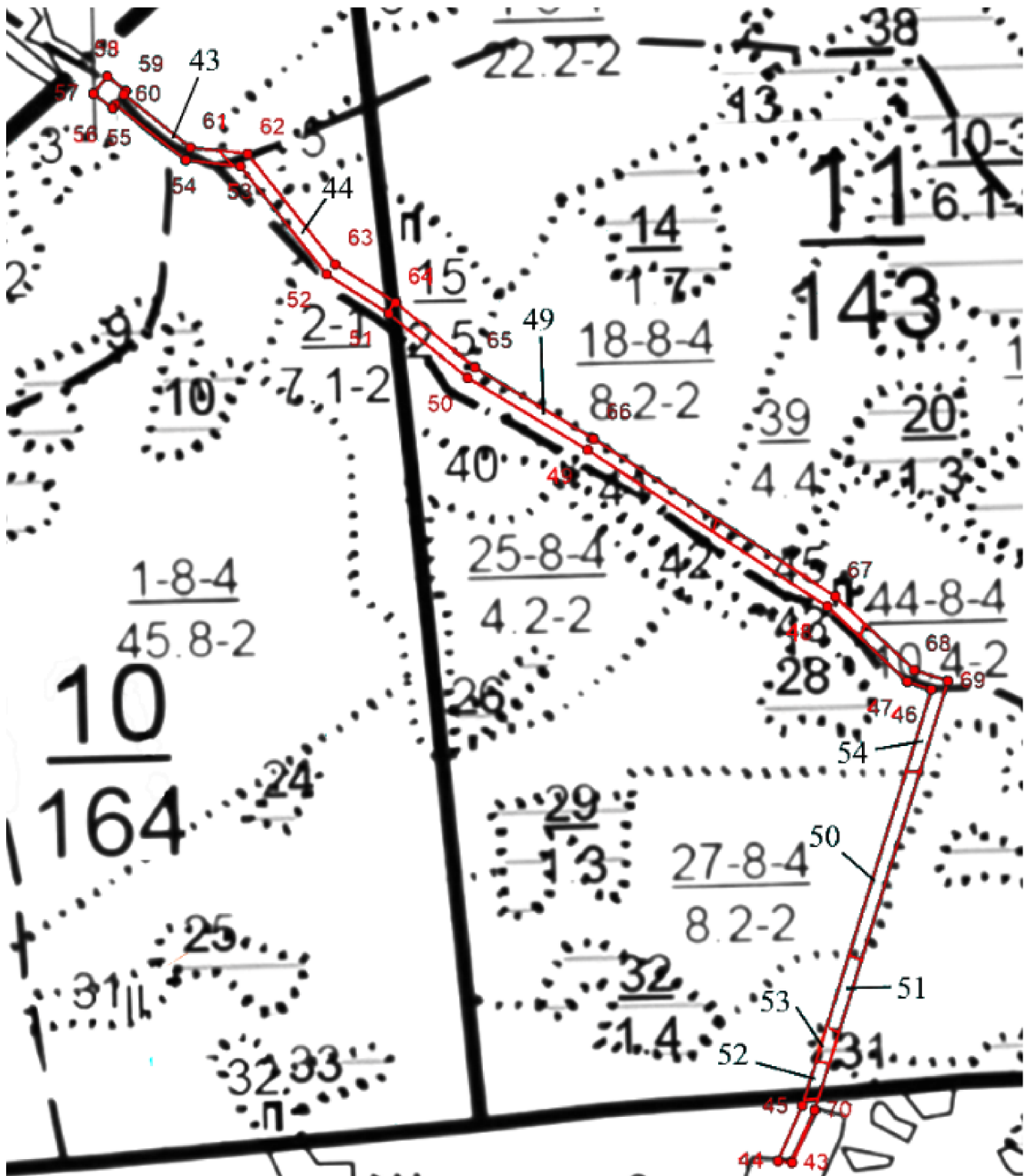
199	645700.76	2319567.91	картометрический	± 5	-
200	645699.17	2319565.85	картометрический	± 5	-
197	645704.21	2319561.97	картометрический	± 5	-
74:19:0000000:16072:ЗУ1(33)					
201	645651.35	2319638.27	картометрический	± 5	-
202	645666.70	2319642.52	картометрический	± 5	-
203	645668.38	2319642.82	картометрический	± 5	-
204	645591.44	2319702.09	картометрический	± 5	-
205	645442.98	2319823.32	картометрический	± 5	-
206	645441.48	2319821.60	картометрический	± 5	-
207	645611.63	2319668.87	картометрический	± 5	-
201	645651.35	2319638.27	картометрический	± 5	-
74:19:0000000:16072:ЗУ1(34)					
208	644440.00	2320900.73	картометрический	± 5	-
209	644431.85	2320900.35	картометрический	± 5	-
210	644436.93	2320899.66	картометрический	± 5	-
208	644440.00	2320900.73	картометрический	± 5	-

Текстовое описание местоположения границ лесного участка,  
исключаемого из границ земель, на которых расположены леса в лесопарковых  
зонах

Прохождение границы		Описание прохождения границы
от точки	до точки	
43	43	Шершневское лесничество, Долгодеревенское участковое лесничество, по территории части выделов 1, 2 квартала 10; части выделов 15, 27, 30, 31, 44, 45 квартала 11; части выдела 4 квартала 14
147	147	Шершневское лесничество, Долгодеревенское участковое лесничество, по территории части выдела 4 квартала 14
127	127	Шершневское лесничество, Долгодеревенское участковое лесничество, по территории части выдела 4 квартала 14
120	120	Шершневское лесничество, Долгодеревенское участковое лесничество, по территории части выдела 14 квартала 14
175	175	Шершневское лесничество, Долгодеревенское участковое лесничество, по территории части выдела 20 квартала 19
178	178	Шершневское лесничество, Долгодеревенское участковое лесничество, по территории части выдела 20 квартала 19
181	181	Шершневское лесничество, Долгодеревенское участковое лесничество, по территории части выдела 55 квартала 19
6	6	Шершневское лесничество, Долгодеревенское участковое лесничество, по территории части выделов 6,8 квартала 34
15	15	Шершневское лесничество, Долгодеревенское участковое лесничество, по территории части выдела 3 квартала 34
18	18	Шершневское лесничество, Долгодеревенское участковое лесничество, по территории части выдела 3 квартала 34
24	24	Шершневское лесничество, Долгодеревенское участковое лесничество, по территории части выдела 3 квартала 34
27	27	Шершневское лесничество, Долгодеревенское участковое лесничество, по территории части выдела 3 квартала 34



План границ участка  
масштаб 1:10000

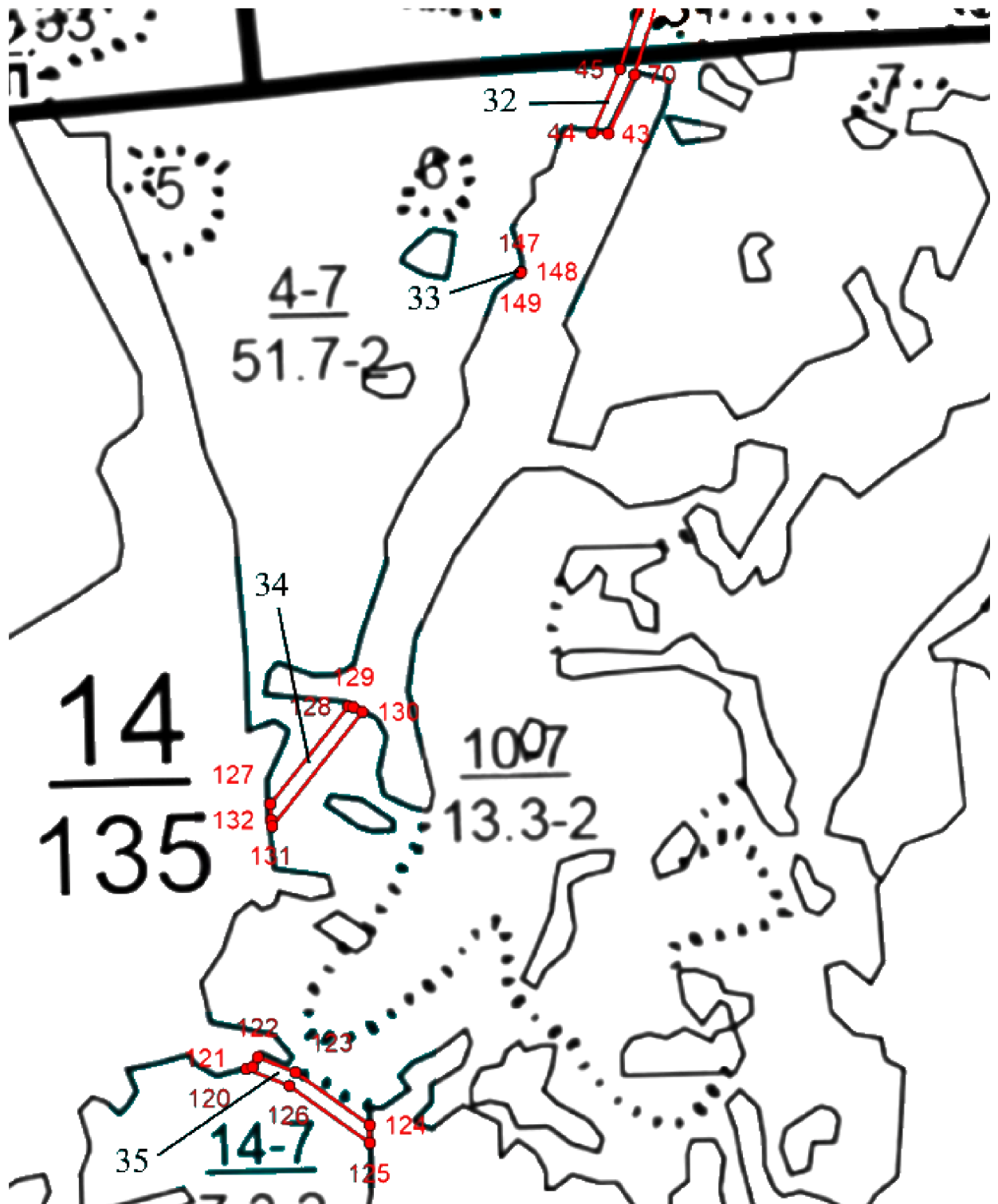


Условные обозначения:



границы лесного участка, и характерные точки границ, рассматриваемого для исключения из состава лесов, расположенных в лесопарковых зонах Шершневого лесничества

План границ участка  
масштаб 1:10000

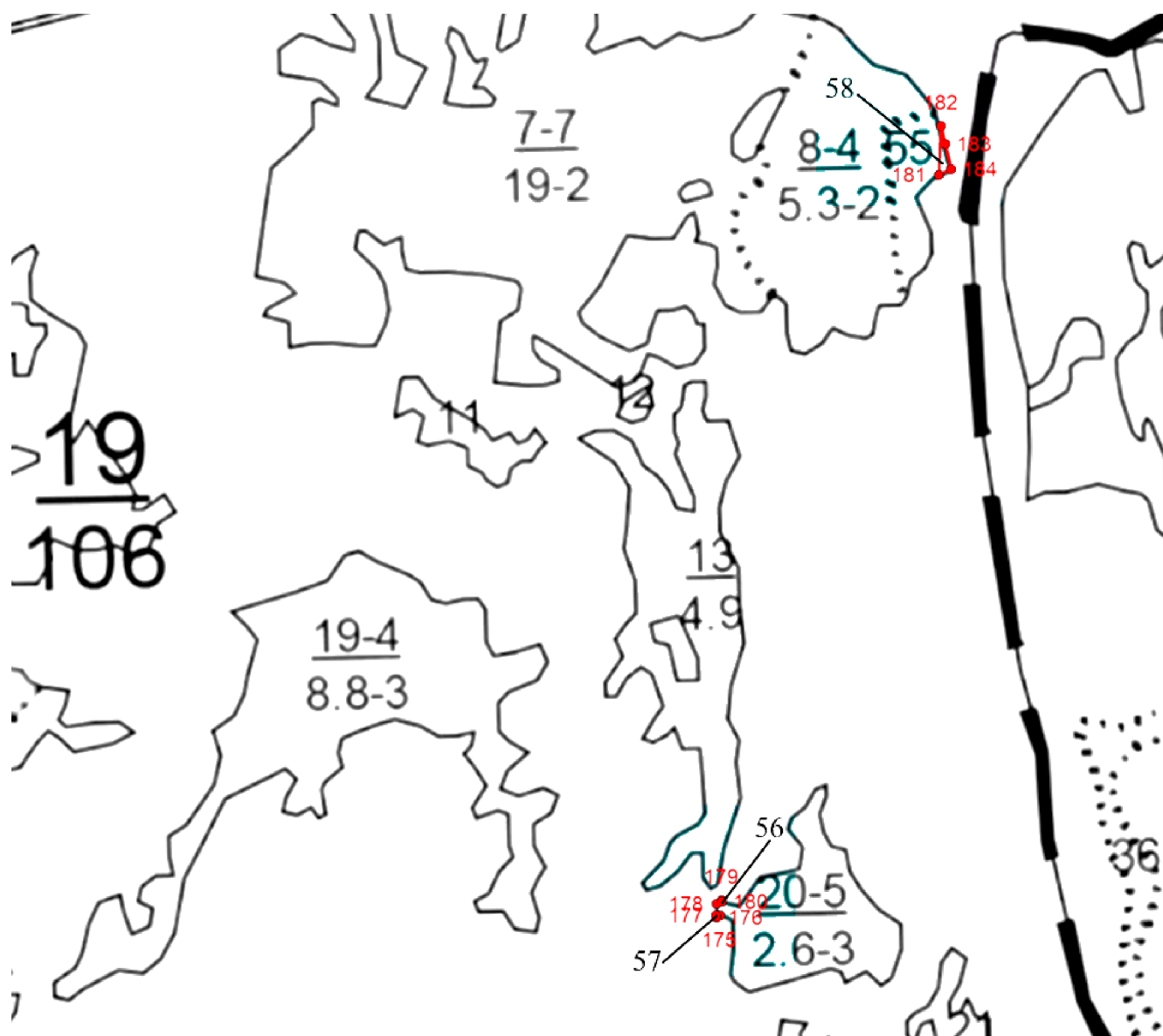


Условные обозначения:



границы лесного участка, и характерные точки границ, рассматриваемого для исключения из состава лесов, расположенных в лесопарковых зонах Шершневого лесничества

План границ участка  
масштаб 1:10000

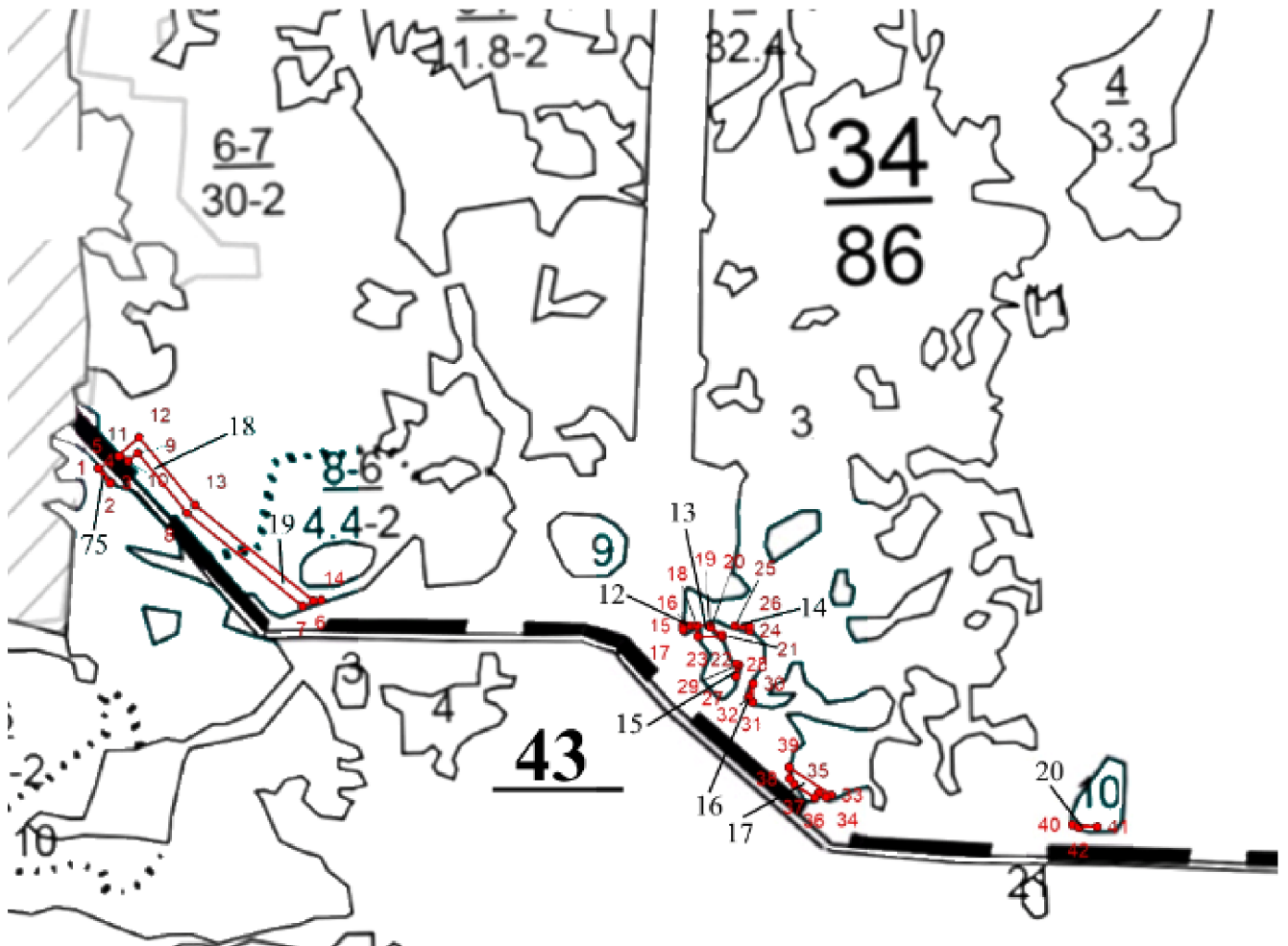


Условные обозначения:



границы лесного участка, и характерные точки границ, рассматриваемого для исключения из состава лесов, расположенных в лесопарковых зонах Шершневого лесничества

План границ участка  
масштаб 1:10000



Условные обозначения:



границы лесного участка, и характерные точки границ, рассматриваемого для исключения из состава лесов, расположенных в лесопарковых зонах Шершневого лесничества

План границ участка  
масштаб 1:10000

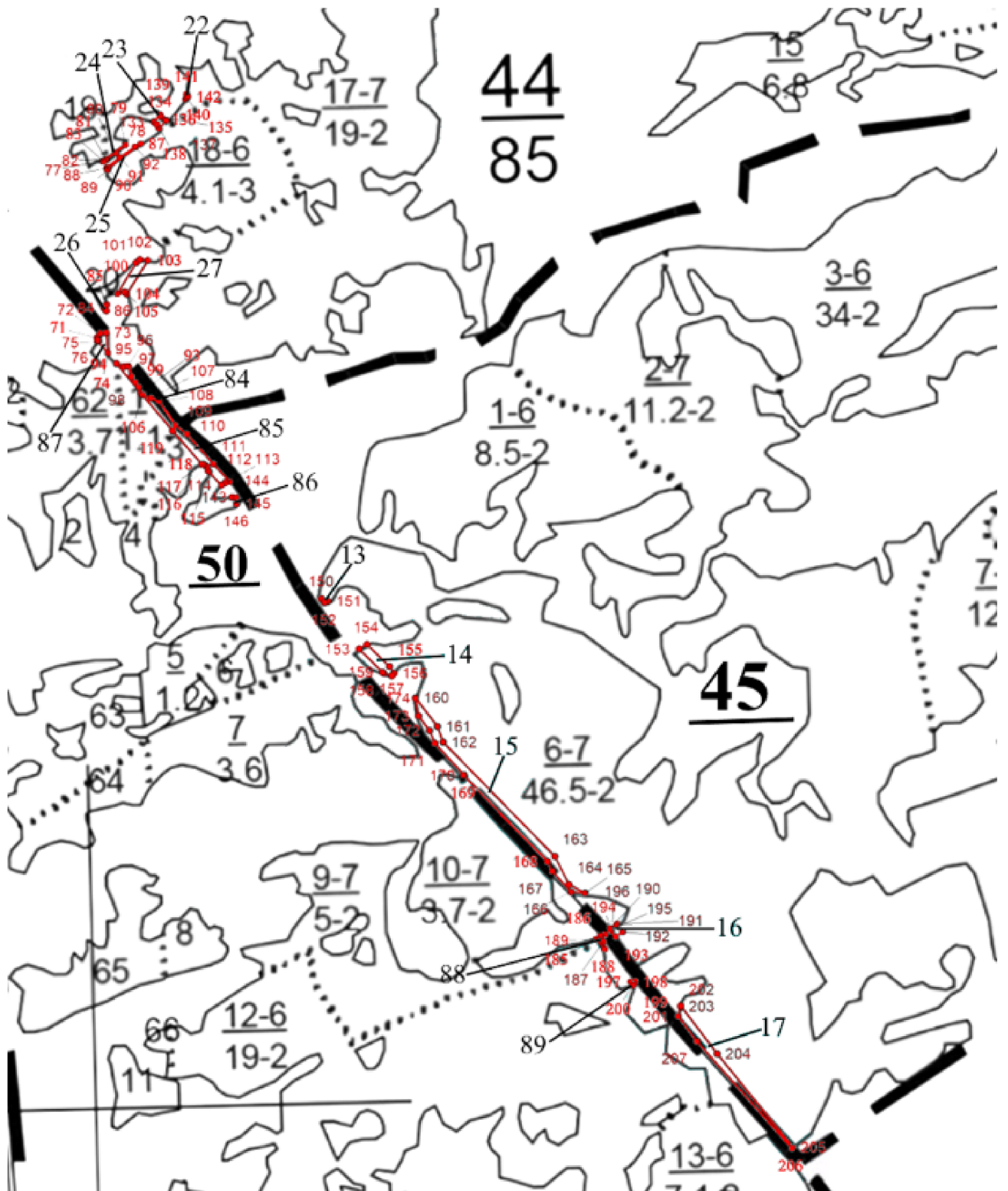


Условные обозначения:



границы лесного участка, и характерные точки границ, рассматриваемого для исключения из состава лесов, расположенных в лесопарковых зонах Шершневого лесничества

План границ участка  
масштаб 1:10000



Условные обозначения:



границы лесного участка, и характерные точки границ, рассматриваемые для исключения из состава лесов, расположенных в лесопарковых зонах Шершневого лесничества

#### Глава 4. Характеристика лесного участка, проектируемого к включению в границы земель, на которых расположены леса, расположенные в лесопарковых зонах Кунашакского лесничества

С учетом особенностей правового режима в Кунашакском лесничестве выделены следующие категории защитных лесов:

1. Леса, расположенные в водоохраных зонах.
2. Леса, выполняющие функции защиты природных и иных объектов:
  - а) леса, расположенные в первом и втором поясах зон санитарной охраны источников питьевого и хозяйственно-бытового водоснабжения;
  - б) леса, расположенные в защитных полосах лесов;
  - б) леса, расположенные в зеленых зонах;
  - в) леса, расположенные в лесопарковых зонах.
2. Ценные леса:
  - а) противозерозионные леса;
  - б) лесостепные леса;
  - в) запретные полосы лесов, расположенные вдоль водных объектов.

С учетом существующего деления лесов Кунашакского лесничества Челябинской области по указанным категориям защитных лесов, представляется возможным компенсировать площадь исключаемых лесных участков включением в границы земель, на которых расположены леса, выполняющие функции защиты природных и иных объектов (леса, расположенные в лесопарковых зонах) лесного участка из другой категории защитных лесов.

Согласно Правилам изменения границ земель, на которых располагаются леса, указанные в пунктах 3 и 4 части 1 статьи 114 Лесного Кодекса Российской Федерации, и определения функциональных зон в лесах, расположенных в лесопарковых зонах», утвержденным постановлением Правительства Российской Федерации от 21.12.2019 № 1755 - в случае изменения границ земель, на которых расположены леса, расположенные в лесопарковых зонах, площадь исключаемых лесных участков компенсируется включением в границы этих зон лесных участков, площадь которых не меньше площади исключаемых лесных участков и которые расположены на территории того же лесничества, либо на территории ближайших лесничеств.

В результате сравнительного анализа возможных вариантов равноценных лесных участков, с учетом их местоположения, площади и других требований к выбору участка для компенсации лесов, расположенных в лесопарковых зонах, в качестве оптимального выбран лесной участок, расположенный в границах Кунашакского лесничества. В изменяемые границы земель, на которых расположены леса в лесопарковых зонах, включается части выделов 126, 127 квартала 110 Куяшского участкового лесничества Кунашакского лесничества Челябинской области, общей площадью 4,6688 га.

Участок для компенсации был подобран с учетом того, что площадь включаемых земель должна находиться на территории того же лесничества, либо на территории ближайших лесничеств, с учетом зон планируемого освоения лесов и территориального планирования.

Таблица 6

Сведения о местоположении и площади лесных участков, включаемых в границы земель, на которых расположены леса, расположенные в лесопарковых зонах и исключаемых из границ земель, на которых расположены леса в зеленых зонах Кунашакского лесничества

Наименование лесничества участкового лесничества	Номер квартала	Номер выдела	Площадь, га
Кунашакское лесничество Куяшское участковое лесничество	110	часть выдела 126	2,7044
Кунашакское лесничество Куяшское участковое лесничество	110	часть выдела 127	1,9644
Всего			4,6688

Таблица 7

Ведомость разделения выделов в связи с изменением границ земель, на которых расположены леса в зеленых зонах в Кунашакском лесничестве Куяшском участковом лесничестве

Существующее подразделение лесов				Проектируемое подразделение лесов		
№ квартала	№ выдела	площадь, га	категория защитных лесов	№ выдела	площадь, га	целевое назначение, категория защитных лесов
110	126	4,2	зеленые зоны	126	1,4956	леса, расположенные в зеленых зонах
				160	2,7044	леса, расположенные в лесопарковых зонах
	127	2,2	зеленые зоны	127	0,2356	леса, расположенные в зеленых зонах
				161	1,9644	леса, расположенные в лесопарковых зонах

Таблица 8

Распределение лесных участков, проектируемых к исключению из границ земель, на которых расположены леса в зеленых зонах с проектированием на данных землях лесов, расположенных в лесопарковых зонах

Целевое назначение лесов	Лесничество	Участковое лесничество	Квартал	Выдел	Площадь, га
Всего лесов					4,6688
Защитные леса, всего:					4,6688
Леса в зеленых зонах, всего:					4,6688
Зеленые зоны	Кунашакское	Куяшское	110	часть выдела 126	2,7044

				часть выдела 127	1,9644
Всего по лесничеству					4,6688
Проектирование границ земель, на которых расположены леса в лесопарковых зонах лесов, проектируемых к исключению из границы земель на которых расположены леса в зеленых зонах					
Защитные леса, всего:					4,6688
Леса, расположенные в лесопарковых зонах лесов	Кунашакское	Куяшское	110	160	2,7044
				161	1,9644
Итого по лесничеству					4,6688

По сведениям из государственного лесного реестра, лесной участок, выбранный в качестве компенсации расположен в границах Кунашакского муниципального района, лесистость которого составляет 17,5 % и относится к категории защитных лесов – леса выполняющие функции защиты природных и иных объектов – леса, расположенные в зеленых зонах.

Количественные и качественные характеристики компенсационного лесного участка, проектируемого к включению в границы земель, на которых расположены леса, расположенные в лесопарковых зонах представлены в таблицах 9, 10.

Таблица 9

Количественные и качественные характеристики лесного участка, проектируемого к включению в границы земель, на которых расположены леса, расположенные в лесопарковых зонах Кунашакского лесничества

№ квартала	№ выдела	Площадь, га	Состав насаждений	Возраст	Бонитет	Полнота	Запас, га/м <sup>3</sup>
110	ч. в. 126	2,7044	10Б	68	2	0,5	27
110	ч. в. 127	1,9644	10Б	68	2	0,5	31

Таблица 10

Рекреационная характеристика лесного участка, проектируемого к включению в границы земель, на которых расположены леса, расположенные в лесопарковых зонах в Кунашакском лесничестве Куяшском участковом лесничестве

№ квартала	№ выдела	Площадь, га	Тип ландшафта	Класс эстетической оценки	Класс санитарно-гигиенической оценки	Класс устойчивости	Степень проходимости	Степень просматриваемости	Стадия рекреационной дигрессии
110	часть	2,7044	полуотк-	1	1	2	2	2	1

	126		рытый (древос- той с равно- мерным распре- делением деревьев – 0,3-0,5)						
110	часть 127	1,9644	полуотк- рытый (древос- той с равно- мерным распре- делением деревьев – 0,3-0,5)	1	1	2	2	2	1

По количественным и качественным характеристикам, лесной участок, проектируемый к включению в границы земель, на которых расположены леса, расположенные в лесопарковых зонах, в полной мере отвечает функциональному назначению таких лесов, по эстетическим показателям природного ландшафта, сохранению санитарно-гигиенических и оздоровительных функций и обладает необходимыми качествами для использования его в рекреационных целях.

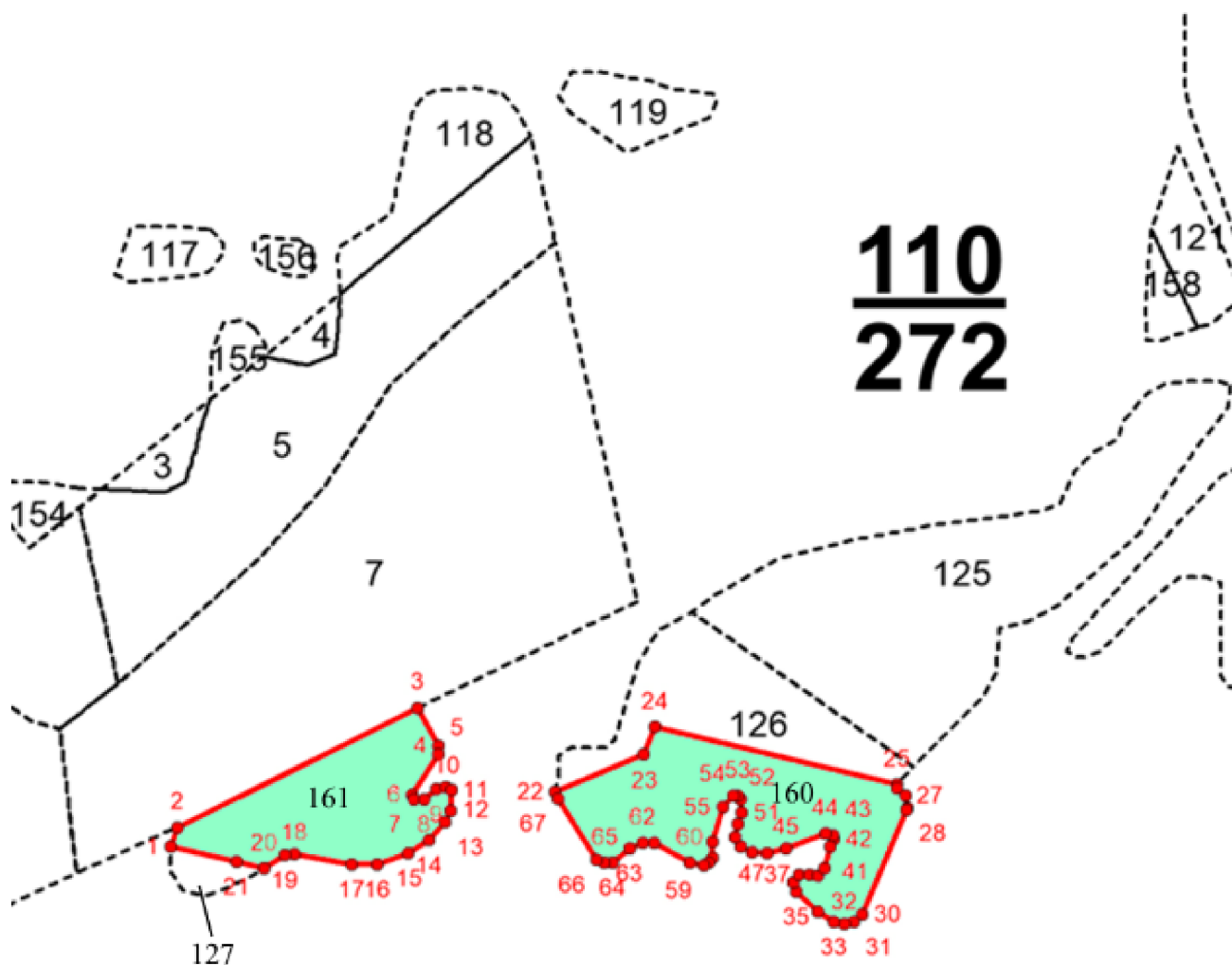
Участки, представлены покрытыми лесной растительностью землями – 100%. На лесных участках произрастают насаждения естественного происхождения, чистые по составу 10Б, разновозрастные, класс бонитета – 2, полнота – 0,5.

Перспективы освоения в рекреационных целях, лесных участков проектируемых к включению в состав лесов, расположенных в лесопарковых зонах, связаны с их доступностью для жителей близ расположенных населенных пунктов: М. Куяш, Б. Куяш и др.

Включение в границы лесов, расположенных в лесопарковых зонах, части выделов 126, 127 квартала 110 Куяшского участкового лесничества Кунашакского лесничества Челябинской области, полностью компенсирует уменьшение площади земель, на которых расположены леса, выполняющие функции защиты природных и иных объектов (леса, расположенные в лесопарковых зонах).

Территориальное размещение, существующее и проектируемое распределение компенсационного лесного участка по целевому назначению и категориям защитных лесов показано на карте-схеме ниже.

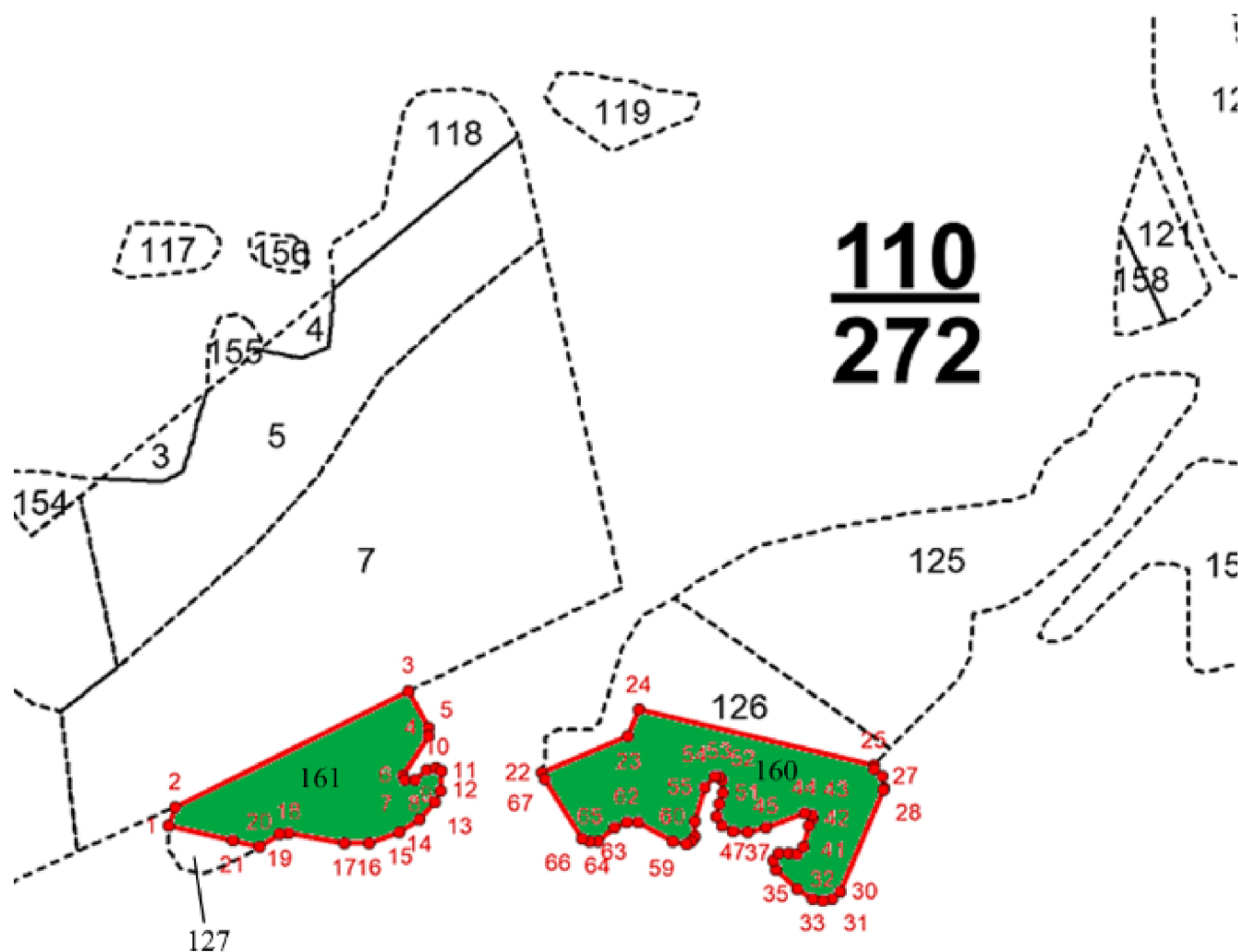
Карта-схема  
 существующего распределения лесов по целевому назначению и категориям  
 защитных лесов в Кунашакском лесничестве Куяшском участковом  
 лесничестве  
 масштаб 1:10 000



Условные обозначения:

- леса, расположенные в зеленых зонах
- граница испрашиваемого лесного участка

Карта-схема  
 проектируемое распределение лесов по целевому назначению и категориям  
 защитных лесов в Кунашакском лесничестве Куяшском участковом  
 лесничестве  
 Масштаб 1:10 000



Условные обозначения:

- леса, расположенные в лесопарковых зонах
- границы испрашиваемого лесного участка

Текстовое и графическое описание местоположения границ лесного участка, включаемого в границы земель, на которых расположены леса в лесопарковых зонах, включающее в себя перечень координат

Сведения о лесном участке, включаемого в границы земель, на которых расположены леса в лесопарковых зонах

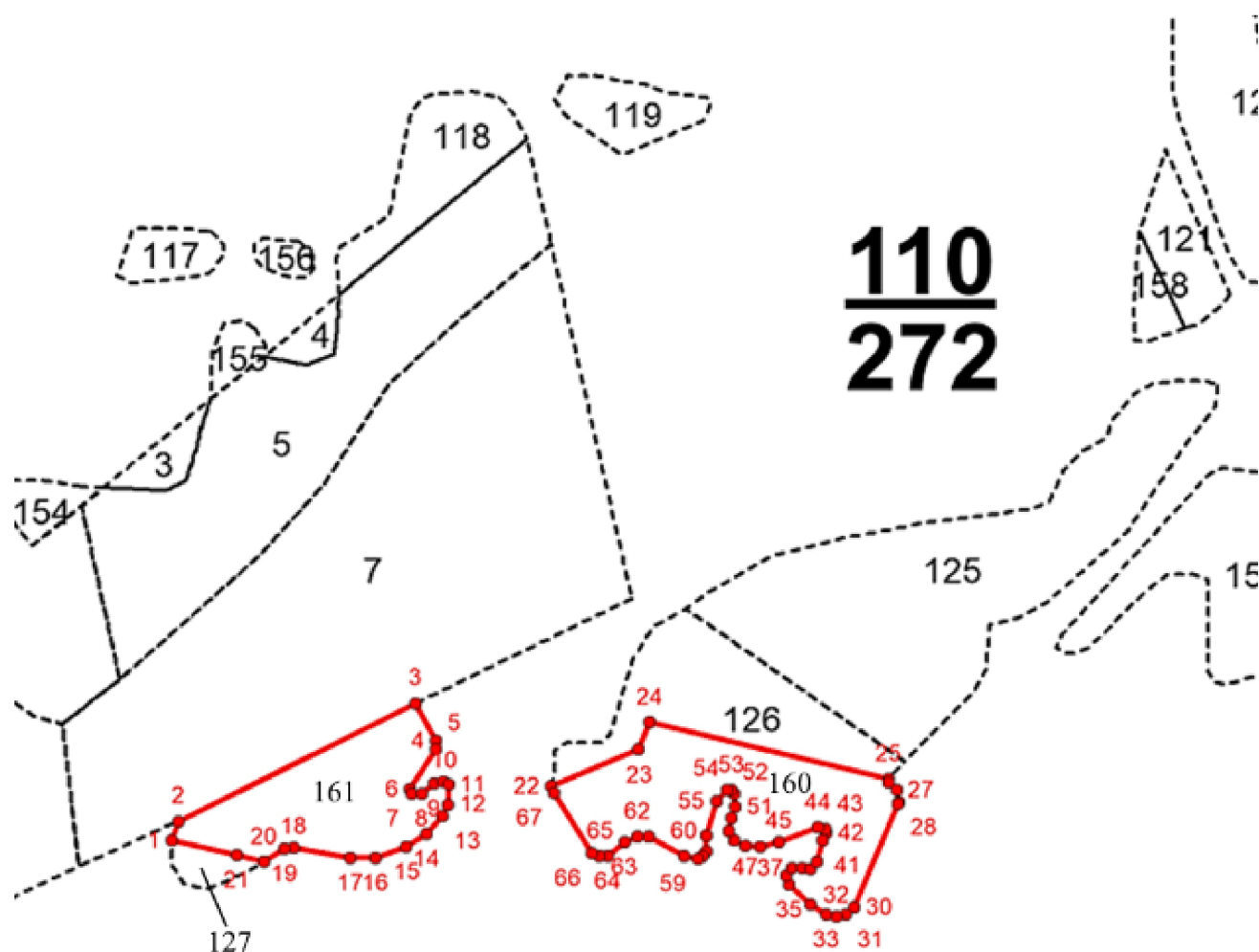
№ п/п	Характеристики объекта	Описание характеристик
1	Местоположение объекта	Кунашакское лесничество, Куяшское участковое лесничество, квартал 110 части выделов 160, 161
2	Площадь объекта ± величина погрешности определения площади ( $P \pm \text{дельта } P$ )	4,6688 ± 1,0804 га
3	Иные характеристики объекта	-

Сведения о местоположении границ лесного участка, включаемого в границы земель, на которых расположены леса в лесопарковых зонах

Система координат: МСК-74, зона 2					
Сведения о характерных точках границ					
обозначение характерных точек границ	координаты, м		метод определения координат характерной точки	средняя квадратическая погрешность положения характерной точки (Mt), м	описание обозначения точки на местности (при наличии)
	X	Y			
:ЗУ1 (1)					
1	683675.09	2306763.46	картометрический	± 5	-
2	683692.13	2306769.08	картометрический	± 5	-
3	683799.86	2306985.60	картометрический	± 5	-
4	683765.85	2307004.65	картометрический	± 5	-
5	683758.43	2307004.65	картометрический	± 5	-
6	683721.96	2306980.85	картометрический	± 5	-
7	683717.63	2306981.93	картометрический	± 5	-
8	683717.63	2306991.36	картометрический	± 5	-
9	683726.75	2307002.64	картометрический	± 5	-
10	683728.30	2307011.45	картометрический	± 5	-
11	683726.29	2307015.93	картометрический	± 5	-
12	683707.74	2307015.62	картометрический	± 5	-
13	683697.24	2307010.21	картометрический	± 5	-
14	683681.16	2306995.99	картометрический	± 5	-
15	683668.95	2306977.60	картометрический	± 5	-
16	683659.37	2306949.48	картометрический	± 5	-
17	683658.75	2306926.14	картометрический	± 5	-
18	683668.18	2306874.52	картометрический	± 5	-
19	683667.56	2306866.02	картометрический	± 5	-
20	683655.38	2306847.30	картометрический	± 5	-

21	683661.06	2306823.13	картометрический	± 5	-
1	683675.09	2306763.46	картометрический	± 5	-
:ЗУ1 (1)					
22	683724.31	2307109.98	картометрический	± 5	-
23	683758.08	2307189.61	картометрический	± 5	-
24	683782.65	2307199.56	картометрический	± 5	-
25	683731.36	2307417.69	картометрический	± 5	-
26	683727.99	2307417.89	картометрический	± 5	-
27	683721.65	2307425.00	картометрический	± 5	-
28	683710.37	2307426.85	картометрический	± 5	-
29	683709.17	2307426.34	картометрический	± 5	-
30	683615.02	2307386.36	картометрический	± 5	-
31	683607.76	2307378.94	картометрический	± 5	-
32	683606.21	2307370.29	картометрический	± 5	-
33	683608.37	2307360.71	картометрический	± 5	-
34	683616.87	2307346.34	картометрический	± 5	-
35	683634.96	2307327.02	картометрический	± 5	-
36	683643.61	2307324.55	картометрический	± 5	-
37	683650.41	2307329.18	картометрический	± 5	-
38	683650.56	2307338.92	картометрический	± 5	-
39	683649.64	2307346.49	картометрический	± 5	-
40	683656.28	2307352.67	картометрический	± 5	-
41	683675.91	2307357.31	картометрический	± 5	-
42	683682.40	2307361.17	картометрический	± 5	-
43	683685.95	2307360.24	картометрический	± 5	-
44	683687.34	2307353.29	картометрический	± 5	-
45	683673.74	2307317.44	картометрический	± 5	-
46	683669.73	2307300.75	картометрический	± 5	-
47	683670.34	2307286.99	картометрический	± 5	-
48	683675.29	2307277.26	картометрический	± 5	-
49	683683.64	2307272.16	картометрический	± 5	-
50	683695.84	2307274.32	картометрический	± 5	-
51	683705.89	2307277.87	картометрический	± 5	-
52	683718.10	2307276.79	картометрический	± 5	-
53	683721.19	2307273.86	картометрический	± 5	-
54	683721.03	2307269.84	картометрический	± 5	-
55	683711.30	2307260.41	картометрический	± 5	-
56	683679.62	2307251.76	картометрический	± 5	-
57	683665.71	2307251.45	картометрический	± 5	-
58	683660.92	2307248.20	картометрический	± 5	-
59	683658.60	2307243.57	картометрический	± 5	-
60	683661.07	2307231.20	картометрический	± 5	-
61	683678.69	2307198.44	картометрический	± 5	-
62	683678.84	2307188.40	картометрический	± 5	-
63	683674.05	2307176.50	картометрический	± 5	-
64	683661.23	2307161.20	картометрический	± 5	-
65	683660.76	2307154.24	картометрический	± 5	-
66	683663.85	2307146.98	картометрический	± 5	-
67	683718.41	2307112.52	картометрический	± 5	-
22	683724.31	2307109.98	картометрический	± 5	-

План границ участка  
масштаб 1:10000



Условные обозначения:



- границы лесного участка и характерные точки границ, рассматриваемых для включения в состав лесов, расположенных в лесопарковых зонах Кунашакского лесничества

Текстовое описание местоположения границ лесных участков,  
включаемых в границы земель, на которых расположены леса в лесопарковых  
зонах

Прохождение границы		Описание прохождения границы
от точки	до точки	
1	1	Кунашакское лесничество, Куяшское участковое лесничество, по границе выдела 127,161 квартала 110
22	22	Кунашакское лесничество, Куяшское участковое лесничество, по территории выдела 126, 160 квартала 110

Глава 5. Функциональное зонирование земель, на которых расположены леса,  
выполняющие функции защиты природных и иных объектов (леса,  
расположенные в лесопарковых зонах)

В соответствии с Правилами одновременно с изменением границ земель, на которых расположены леса в лесопарковых и зеленых зонах, определяются следующие функциональные зоны в лесах, расположенных в лесопарковой зоне:

- зона активного отдыха;
- прогулочная зона;
- зона фаунистического покоя;
- восстановительная зона.

Функциональные зоны в лесах, расположенных в лесопарковой зоне, определяются в целях дифференциации режима использования, охраны, защиты и воспроизводства лесов, расположенных в лесопарковых зонах, а также для сохранения мест обитания фауны и восстановления нарушенных природных ландшафтов.

Зона активного отдыха определяется в местах лесов, расположенных в лесопарковой зоне, с единовременной посещаемостью 20 и более человек на 1 гектар в целях их благоустройства и формирования эстетически ценных природных ландшафтов повышенной устойчивости (подбираются живописные лесные участки площадью не менее 5 гектаров, приуроченные к водоемам, с хорошей транспортной доступностью и благоприятными санитарно-гигиеническими условиями, удаленные от источников загрязнения водоемов, сильных шумов). Площадь зоны активного отдыха занимает до 30 процентов площади лесов, расположенных в лесопарковой зоне.

Прогулочная зона определяется в местах лесов, расположенных в лесопарковой зоне, для организации индивидуальных и групповых прогулок, туристских маршрутов, заготовки и сбора в установленном порядке пищевых и недревесных лесных ресурсов. Площадь прогулочной зоны может составлять более 70 процентов площади лесопарковой зоны. Максимальная единовременная посещаемость прогулочной зоны составляет 5 - 20 человек на 1 гектар.

Зона фаунистического покоя определяется в местах лесов, расположенных в лесопарковой зоне, в целях создания условий для обитания и размножения

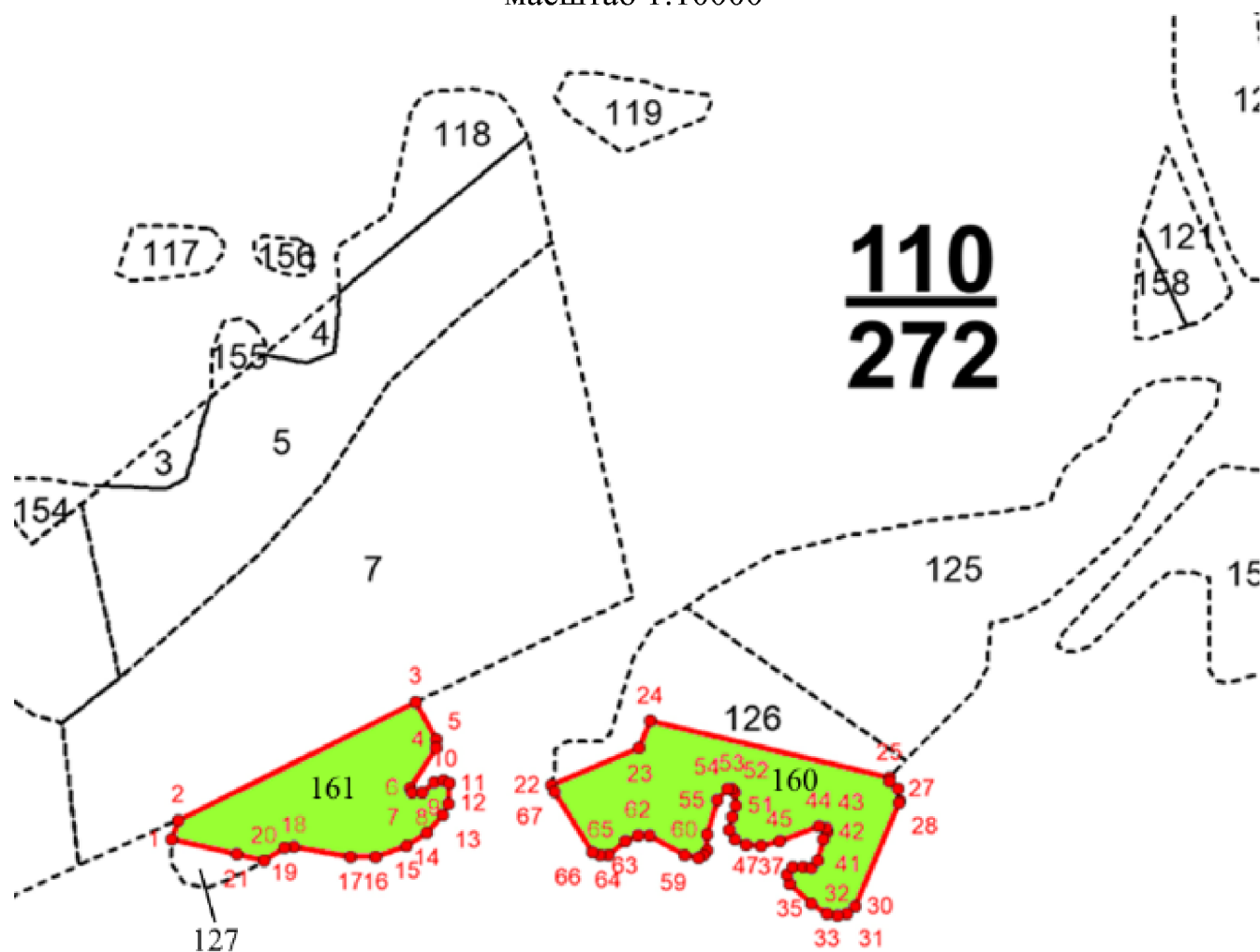
диких птиц и зверей.

Восстановительная зона определяется в местах лесов, расположенных в лесопарковой зоне, где произошли гибель лесных насаждений либо существенное снижение их устойчивости и требуется длительное (в течение не менее 10 лет) осуществление комплекса мероприятий по воспроизводству лесов.

Так как, лесным планом Челябинской области основным приоритетным видом использования лесов земель, на которых расположены леса, выполняющие функции защиты природных и иных объектов (леса, расположенные в лесопарковых зонах) определено осуществление рекреационной деятельности, то на проектируемом лесном участке выделяется функциональная зона – прогулочная зона.

Карта-схема функциональных зон в лесах, расположенных в лесопарковой зоне, определенных в изменяемых границах земель, на которых расположены леса в лесопарковых зонах в Кунашакском лесничестве Куяшском участковом лесничестве

масштаб 1:10000



Условные обозначения:



функциональная зона – прогулочная зона

## Глава 6. Обоснование изменения границ земель, на которых расположены леса, выполняющие функции защиты природных и иных объектов (леса, расположенные в лесопарковых зонах)

Проектная документация разработана в рамках плана развития газоснабжения населенных пунктов Сосновского муниципального района, в соответствии с проектом трассы газоснабжения д. Смольное, д. Чишма, д. Большое Таскино Сосновского района Челябинской области.

Проектируемый газопровод имеет важное социальное значение в решение задач по обеспечению устойчивого и эффективного функционирования жилищно-коммунального хозяйства Челябинской области.

Учитывая, что частично линейный объект проходит по лесным участкам, расположенным в лесопарковых зонах Шершневого лесничества Долгодеревенского участкового лесничества в квартале 10 части выделов 1, 2, в квартале 11 части выделов 15, 27, 30, 31, 44, 45, в квартале 14 части выделов 4, 14, в квартале 19 части выделов 20, 55, в квартале 34 части выделов 3, 6, 8, 10, в квартале 43 часть выдела 2, в квартале 44 части выделов 17-20, в квартале 45 часть выдела 6, в квартале 46 часть выдела 45, в квартале 50 части выделов 1, 3, 9, 12, 62, на общей площади 4,6688 га, необходимо внести изменения в категории защитных лесов, в целях строительства данного объектов (трасса газоснабжения):

Согласно п. 17 Правил в случае изменения земель, на которых расположены леса, расположенных в лесопарковых зонах, площадь исключаемых лесных участков компенсируется включением в границы этих зон лесных участков, площадь которых не меньше площади исключаемых лесных участков и которые расположены на территории того же лесничества, либо на территории ближайших лесничеств.

В результате сравнительного анализа возможных вариантов компенсационных лесных участков, с учетом их местоположения, площади и других требований к выбору участка, в качестве оптимального выбран лесной участок, расположенный в Кунашакском лесничестве, Куяшском участковом лесничестве, в квартале 110 части выделов 126, 127, общей площадью – 4,6688 га, который в полной мере компенсирует уменьшение площади лесов, расположенных в лесопарковых зонах и отвечает функциональному назначению лесов, расположенных в лесопарковых зонах по эстетическим показателям природного ландшафта, сохранению санитарно-гигиенических и оздоровительных функций и обладает необходимыми качествами для использования его в рекреационных целях.

Таким образом, перевод испрашиваемого лесного участка из защитных лесов (леса, расположенные в лесопарковых зонах) в защитные леса (леса, расположенные в зеленых зонах) за счет компенсации выбранного варианта лесного участка, равной площади позволит сохранить общую площадь защитных лесов и оформить лесной участок в целях размещения проектируемого линейного объекта, а также сооружений, являющихся его неотъемлемой технологической частью.