



ГЛАВНОЕ УПРАВЛЕНИЕ ЛЕСАМИ ЧЕЛЯБИНСКОЙ ОБЛАСТИ

П Р И К А З

от 19.11.2025 г.

г. Челябинск

№ 1183

Об установлении площадей и границ земель, на которых расположены леса, расположенные в лесопарковых зонах Миасского и Уфалейского лесничеств

В соответствии со статьей 82 Лесного кодекса Российской Федерации, Лесным кодексом Российской Федерации, постановлением Правительства Российской Федерации от 21 декабря 2019 г. № 1755 «Об утверждении Правил изменения границ земель, на которых располагаются леса, указанные в пунктах 3 и 4 части 1 статьи 114 Лесного кодекса Российской Федерации, и определения функциональных зон в лесах, расположенных в лесопарковых зонах», Законом Челябинской области от 25.12.2008 г. № 342-ЗО «О регулировании лесных отношений в Челябинской области»

ПРИКАЗЫВАЮ:

1. Утвердить прилагаемые текстовое и графическое описание местоположения границ земель, на которых расположены леса, расположенные в лесопарковых зонах, включающее в себя перечень координат этих точек в системе координат, установленной для ведения Единого государственного реестра недвижимости в соответствии с Федеральным законом «О государственной регистрации недвижимости» в Миасском лесничестве, Тургорьякском участковом лесничестве в квартале 37 выделах 11-13, 16, в квартале 45 выделах 17, 19, 21, 25, в квартале 53 выделах 27, 28, 30, 32, 33, 38, в Уфалейском лесничестве, Маукском участковом лесничестве, в квартале 10 выделах 9, 41.

2. Отделу государственного лесного реестра, земельных отношений и государственной экспертизы (Камалетдинов Д.З.) обеспечить:

1) в установленном порядке внесение изменений в государственный лесной реестр в связи с установлением площадей и границ лесов, на которых расположены леса, расположенные в лесопарковых зонах Миасского и Уфалейского лесничеств Челябинской области;

2) размещение настоящего приказа на официальном сайте Главного управления лесами Челябинской области.

3. Настоящий приказ вступает в силу со дня его подписания и подлежит официальному опубликованию.

4. Контроль за выполнением настоящего приказа оставляю за собой.

Начальник Главного управления



В.Н. Нигматуллин

УТВЕРЖДЕНЫ
приказом Главного управления
лесами Челябинской области
от 19.11.2025 г. № 1183

Графическое описание местоположения границ
лесных участков, исключаемых из границ земель, на которых расположены
леса, расположенные в лесопарковых зонах

(наименование объекта, местоположение границ которого описано (далее - объект))

Раздел 1

Сведения об объекте

№ п/п	Характеристика объекта	Описание характеристик
1	Местоположение объекта	Челябинская область, Миасский городской округ, Миасское лесничество, Тургоякское участковое лесничество, квартал 37 выделы 11-13, 16, квартал 45 выделы 17, 19, 21, 25, квартал 53 выделы 27, 28, 30, 32, 33, 38
2	Площадь объекта \pm величина погрешности определения площади ($P \pm \text{дельта } P$)	2,1987 \pm 0,2595 га
3	Иные характеристики объекта	-

Раздел 2

Сведения о местоположении границ объекта					
1. Система координат МСК-74, зона 2					
2. Сведения о характерных точках границ объекта					
Обозначение характерных точек границ	Координаты, м		Метод определения координат характерной точки	Средняя квадратическая погрешность положения характерной точки (Mt), м	Описание обозначения точки на местности (при наличии)
	X	Y			
:ЗУ1 (1)					
1	601771,59	2239244,28	картометрический	± 5	-
2	601781,51	2239246,47	картометрический	± 5	-
3	601781,46	2239269,57	картометрический	± 5	-
4	601787,56	2239283,27	картометрический	± 5	-
5	601791,24	2239293,47	картометрический	± 5	-
6	601798,10	2239297,70	картометрический	± 5	-
7	601802,45	2239290,12	картометрический	± 5	-

8	601810,65	2239290,93	картометрический	± 5	-
9	601803,28	2239303,27	картометрический	± 5	-
10	601835,17	2239322,05	картометрический	± 5	-
11	601866,28	2239341,07	картометрический	± 5	-
12	601896,20	2239358,55	картометрический	± 5	-
13	601903,57	2239363,37	картометрический	± 5	-
14	601926,56	2239382,08	картометрический	± 5	-
15	601959,71	2239410,14	картометрический	± 5	-
16	602006,65	2239446,92	картометрический	± 5	-
17	602023,55	2239477,18	картометрический	± 5	-
18	602044,27	2239493,31	картометрический	± 5	-
19	602053,69	2239499,56	картометрический	± 5	-
20	602066,59	2239507,49	картометрический	± 5	-
21	602084,90	2239516,34	картометрический	± 5	-
22	602110,42	2239527,39	картометрический	± 5	-
23	602116,86	2239531,37	картометрический	± 5	-
24	602125,55	2239537,51	картометрический	± 5	-
25	602137,57	2239548,30	картометрический	± 5	-
26	602163,40	2239577,59	картометрический	± 5	-
27	602173,85	2239587,31	картометрический	± 5	-
28	602190,89	2239599,64	картометрический	± 5	-
29	602203,02	2239607,44	картометрический	± 5	-
30	602220,39	2239620,15	картометрический	± 5	-
31	602230,02	2239628,40	картометрический	± 5	-
32	602252,92	2239649,06	картометрический	± 5	-
33	602264,97	2239658,30	картометрический	± 5	-
34	602274,07	2239664,41	картометрический	± 5	-
35	602312,84	2239669,70	картометрический	± 5	-
36	602329,88	2239679,41	картометрический	± 5	-
37	602395,66	2239715,58	картометрический	± 5	-
38	602414,23	2239726,87	картометрический	± 5	-
39	602435,88	2239742,45	картометрический	± 5	-
40	602461,23	2239765,26	картометрический	± 5	-
41	602469,83	2239773,72	картометрический	± 5	-
42	602478,38	2239784,38	картометрический	± 5	-
43	602484,89	2239794,75	картометрический	± 5	-
44	602509,37	2239837,21	картометрический	± 5	-
45	602524,15	2239859,18	картометрический	± 5	-
46	602540,24	2239880,51	картометрический	± 5	-
47	602556,04	2239899,34	картометрический	± 5	-

48	602566,22	2239911,66	картометрический	± 5	-
49	602581,91	2239932,07	картометрический	± 5	-
50	602596,99	2239952,39	картометрический	± 5	-
51	602601,35	2239958,89	картометрический	± 5	-
52	602613,20	2239976,06	картометрический	± 5	-
53	602622,77	2239985,95	картометрический	± 5	-
54	602631,01	2239991,60	картометрический	± 5	-
55	602640,73	2239997,19	картометрический	± 5	-
56	602656,79	2240005,08	картометрический	± 5	-
57	602672,55	2240011,35	картометрический	± 5	-
58	602718,30	2240025,83	картометрический	± 5	-
59	602727,73	2240029,34	картометрический	± 5	-
60	602736,73	2240033,54	картометрический	± 5	-
61	602744,11	2240037,53	картометрический	± 5	-
62	602751,20	2240043,20	картометрический	± 5	-
63	602759,41	2240052,06	картометрический	± 5	-
64	602780,56	2240084,42	картометрический	± 5	-
65	602791,28	2240095,97	картометрический	± 5	-
66	602796,50	2240100,26	картометрический	± 5	-
67	602802,39	2240104,03	картометрический	± 5	-
68	602810,10	2240108,08	картометрический	± 5	-
69	602828,06	2240128,81	картометрический	± 5	-
70	602895,63	2240147,60	картометрический	± 5	-
71	602931,56	2240159,58	картометрический	± 5	-
72	602944,81	2240164,33	картометрический	± 5	-
73	602953,79	2240167,86	картометрический	± 5	-
74	602977,20	2240179,17	картометрический	± 5	-
75	602999,66	2240187,38	картометрический	± 5	-
76	603012,69	2240190,49	картометрический	± 5	-
77	603024,84	2240191,64	картометрический	± 5	-
78	603046,92	2240191,02	картометрический	± 5	-
79	603063,69	2240189,03	картометрический	± 5	-
80	603074,89	2240186,36	картометрический	± 5	-
81	603087,33	2240182,26	картометрический	± 5	-
82	603098,79	2240177,61	картометрический	± 5	-
83	603107,12	2240175,24	картометрический	± 5	-
84	603114,08	2240174,04	картометрический	± 5	-
85	603121,28	2240174,66	картометрический	± 5	-
86	603137,08	2240175,85	картометрический	± 5	-
87	603166,69	2240182,76	картометрический	± 5	-

88	603175,76	2240184,12	картометрический	± 5	-
89	603187,56	2240183,66	картометрический	± 5	-
90	603196,69	2240181,43	картометрический	± 5	-
91	603207,19	2240177,09	картометрический	± 5	-
92	603228,19	2240165,10	картометрический	± 5	-
93	603235,30	2240159,97	картометрический	± 5	-
94	603245,52	2240150,24	картометрический	± 5	-
95	603262,99	2240130,67	картометрический	± 5	-
96	603270,10	2240124,66	картометрический	± 5	-
97	603276,56	2240120,29	картометрический	± 5	-
98	603293,75	2240114,92	картометрический	± 5	-
99	603314,00	2240111,74	картометрический	± 5	-
100	603334,37	2240106,48	картометрический	± 5	-
101	603372,18	2240093,53	картометрический	± 5	-
102	603383,07	2240091,45	картометрический	± 5	-
103	603393,22	2240090,86	картометрический	± 5	-
104	603395,74	2240091,00	картометрический	± 5	-
105	603394,55	2240100,84	картометрический	± 5	-
106	603393,50	2240100,84	картометрический	± 5	-
107	603384,79	2240101,31	картометрический	± 5	-
108	603374,56	2240103,25	картометрический	± 5	-
109	603337,18	2240116,05	картометрический	± 5	-
110	603316,36	2240121,46	картометрический	± 5	-
111	603296,12	2240124,64	картометрический	± 5	-
112	603281,63	2240128,91	картометрический	± 5	-
113	603276,33	2240132,48	картометрический	± 5	-
114	603270,26	2240137,54	картометрический	± 5	-
115	603252,92	2240156,96	картометрический	± 5	-
116	603241,09	2240168,12	картометрический	± 5	-
117	603233,42	2240173,62	картометрический	± 5	-
118	603211,78	2240185,98	картометрический	± 5	-
119	603199,88	2240190,91	картометрический	± 5	-
120	603188,63	2240193,60	картометрический	± 5	-
121	603175,32	2240194,11	картометрический	± 5	-
122	603165,26	2240192,66	картометрический	± 5	-
123	603134,86	2240185,60	картометрический	± 5	-
124	603121,96	2240184,14	картометрический	± 5	-
125	603114,24	2240184,03	картометрический	± 5	-
126	603108,67	2240185,12	картометрический	± 5	-
127	603101,14	2240187,33	картометрический	± 5	-

128	603090,00	2240191,90	картометрический	± 5	-
129	603077,96	2240195,87	картометрический	± 5	-
130	603065,11	2240198,93	картометрический	± 5	-
131	603047,60	2240200,99	картометрический	± 5	-
132	603024,63	2240201,62	картометрический	± 5	-
133	603010,13	2240200,16	картометрический	± 5	-
134	602997,10	2240197,05	картометрический	± 5	-
135	602973,60	2240188,51	картометрический	± 5	-
136	602949,71	2240176,99	картометрический	± 5	-
137	602941,82	2240173,87	картометрический	± 5	-
138	602928,57	2240169,13	картометрический	± 5	-
139	602824,40	2240138,11	картометрический	± 5	-
140	602805,21	2240116,79	картометрический	± 5	-
141	602797,24	2240112,60	картометрический	± 5	-
142	602790,39	2240108,18	картометрический	± 5	-
143	602784,65	2240103,46	картометрический	± 5	-
144	602772,24	2240089,98	картометрический	± 5	-
145	602751,25	2240057,84	картометрический	± 5	-
146	602744,42	2240050,55	картометрический	± 5	-
147	602738,66	2240045,66	картометрический	± 5	-
148	602731,84	2240042,26	картометрический	± 5	-
149	602723,90	2240038,58	картометрический	± 5	-
150	602715,02	2240035,46	картометрический	± 5	-
151	602668,69	2240020,54	картометрический	± 5	-
152	602652,86	2240014,28	картометрический	± 5	-
153	602635,83	2240005,90	картометрический	± 5	-
154	602625,33	2239999,83	картометрический	± 5	-
155	602616,47	2239993,72	картометрический	± 5	-
156	602605,16	2239982,01	картометрический	± 5	-
157	602593,32	2239964,84	картометрический	± 5	-
158	602588,95	2239958,34	картометрический	± 5	-
159	602573,87	2239938,02	картометрический	± 5	-
160	602558,18	2239917,61	картометрический	± 5	-
161	602548,00	2239905,29	картометрический	± 5	-
162	602532,20	2239886,45	картометрический	± 5	-
163	602515,78	2239864,66	картометрический	± 5	-
164	602501,00	2239842,68	картометрический	± 5	-
165	602476,25	2239799,78	картометрический	± 5	-
166	602470,44	2239790,36	картометрический	± 5	-
167	602462,34	2239780,35	картометрический	± 5	-

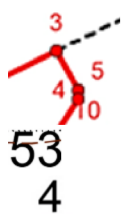
168	602454,54	2239772,69	картометрический	± 5	-
169	602429,19	2239749,88	картометрический	± 5	-
170	602408,61	2239735,14	картометрический	± 5	-
171	602390,75	2239724,29	картометрический	± 5	-
172	602324,96	2239688,12	картометрический	± 5	-
173	602307,93	2239678,41	картометрический	± 5	-
174	602268,75	2239672,88	картометрический	± 5	-
175	602259,65	2239666,77	картометрический	± 5	-
176	602246,29	2239656,54	картометрический	± 5	-
177	602223,39	2239635,89	картометрический	± 5	-
178	602214,50	2239628,23	картометрический	± 5	-
179	602197,13	2239615,53	картометрический	± 5	-
180	602167,94	2239595,37	картометрический	± 5	-
181	602156,49	2239584,81	картометрический	± 5	-
182	602130,52	2239555,52	картометрический	± 5	-
183	602119,89	2239545,76	картометрический	± 5	-
184	602105,48	2239536,08	картометрический	± 5	-
185	602080,43	2239525,28	картометрический	± 5	-
186	602061,65	2239516,19	картометрический	± 5	-
187	602047,88	2239507,70	картометрический	± 5	-
188	602037,96	2239501,07	картометрический	± 5	-
189	602017,65	2239485,53	картометрический	± 5	-
190	602000,21	2239454,58	картометрический	± 5	-
191	601953,28	2239417,80	картометрический	± 5	-
192	601919,87	2239389,51	картометрический	± 5	-
193	601897,90	2239371,61	картометрический	± 5	-
194	601890,53	2239366,78	картометрический	± 5	-
195	601861,22	2239349,69	картометрический	± 5	-
196	601829,50	2239330,28	картометрический	± 5	-
197	601797,11	2239311,90	картометрический	± 5	-
198	601791,60	2239305,60	картометрический	± 5	-
199	601784,72	2239301,06	картометрический	± 5	-
200	601779,41	2239289,49	картометрический	± 5	-
201	601782,19	2239275,83	картометрический	± 5	-
202	601772,99	2239274,25	картометрический	± 5	-
203	601771,52	2239270,69	картометрический	± 5	-
1	601771,59	2239244,28	картометрический	± 5	-
:ЗУ1 (2)					
202	601772,99	2239274,25	картометрический	± 5	-
201	601782,19	2239275,83	картометрический	± 5	-

200	601779,41	2239289,49	картометрический	± 5	-
204	601778,30	2239287,07	картометрический	± 5	-
202	601772,99	2239274,25	картометрический	± 5	-
:ЗУ1 (3)					
205	603617,52	2240089,26	картометрический	± 5	-
206	603618,35	2240090,98	картометрический	± 5	-
207	603617,35	2240091,41	картометрический	± 5	-
208	603617,01	2240089,55	картометрический	± 5	-
205	603617,52	2240089,26	картометрический	± 5	-
:ЗУ1 (4)					
212	603535,06	2240088,74	картометрический	± 5	-
213	603526,25	2240093,86	картометрический	± 5	-
214	603482,65	2240102,34	картометрический	± 5	-
215	603471,11	2240103,57	картометрический	± 5	-
216	603458,91	2240101,30	картометрический	± 5	-
217	603458,56	2240102,71	картометрический	± 5	-
218	603457,87	2240102,61	картометрический	± 5	-
219	603443,84	2240099,47	картометрический	± 5	-
220	603437,03	2240097,43	картометрический	± 5	-
221	603429,06	2240095,55	картометрический	± 5	-
222	603421,72	2240097,88	картометрический	± 5	-
223	603410,97	2240100,78	картометрический	± 5	-
105	603394,55	2240100,84	картометрический	± 5	-
104	603395,74	2240091,00	картометрический	± 5	-
224	603406,92	2240091,63	картометрический	± 5	-
225	603429,46	2240085,56	картометрический	± 5	-
226	603439,23	2240087,68	картометрический	± 5	-
227	603446,03	2240089,71	картометрический	± 5	-
228	603460,17	2240092,85	картометрический	± 5	-
229	603474,46	2240094,90	картометрический	± 5	-
230	603478,41	2240094,62	картометрический	± 5	-
231	603507,91	2240090,73	картометрический	± 5	-
212	603535,06	2240088,74	картометрический	± 5	-
:ЗУ1 (5)					
232	603613,39	2240080,30	картометрический	± 5	-
233	603608,51	2240081,50	картометрический	± 5	-
234	603551,35	2240099,55	картометрический	± 5	-
235	603528,85	2240097,20	картометрический	± 5	-
236	603543,70	2240089,19	картометрический	± 5	-
237	603562,46	2240090,22	картометрический	± 5	-

Раздел 4
План границ участка
Миасское лесничество, Тургоякское участковое лесничество
квартал 53

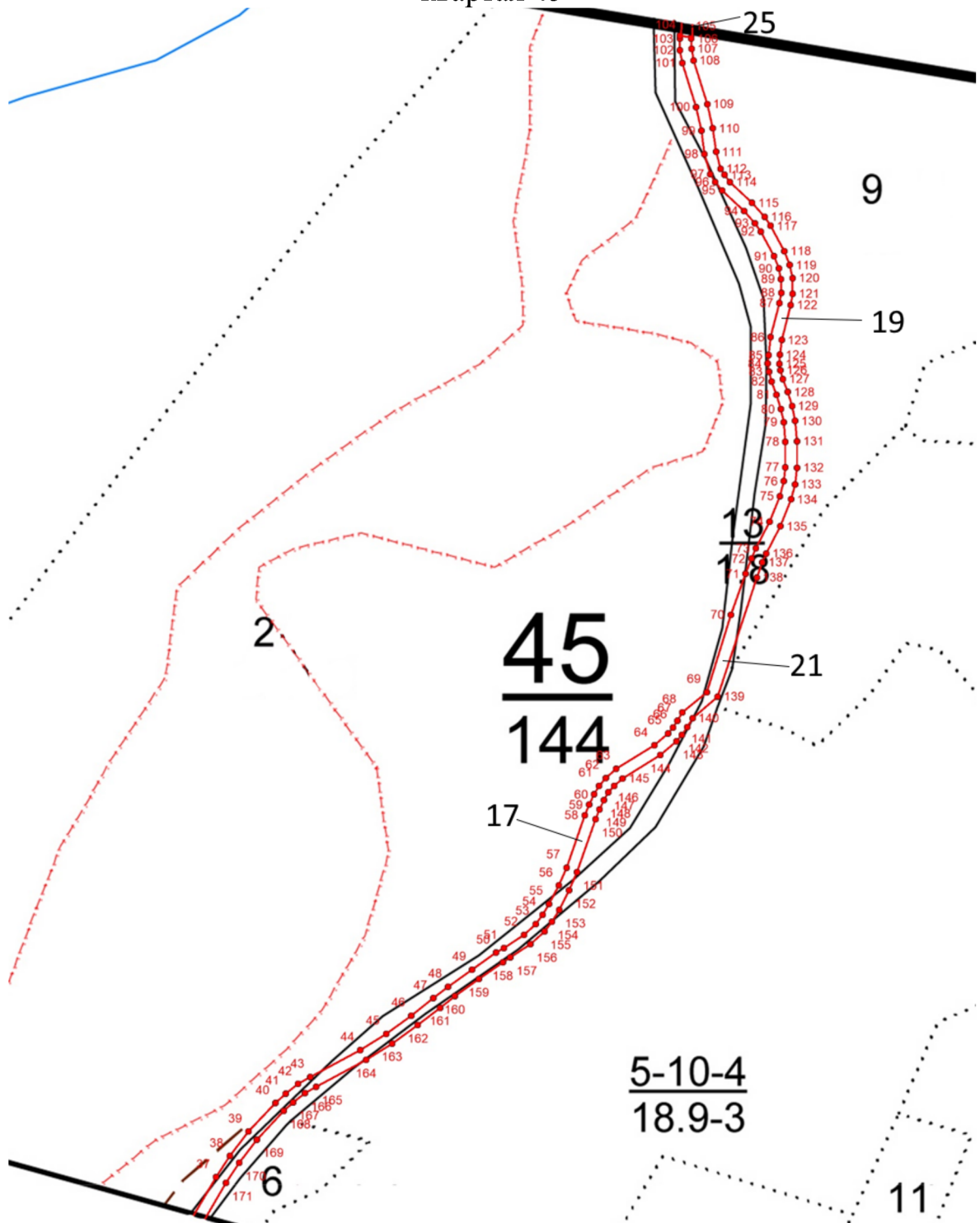


Условные обозначения:



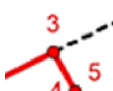

- границы лесного участка, исключаемого из границ земель, на которых расположены леса, расположенные в лесопарковых зонах с координатными точками
- номер квартала
- номер выдела

План границ участка
Миасское лесничество, Тургоякское участковое лесничество
квартал 45

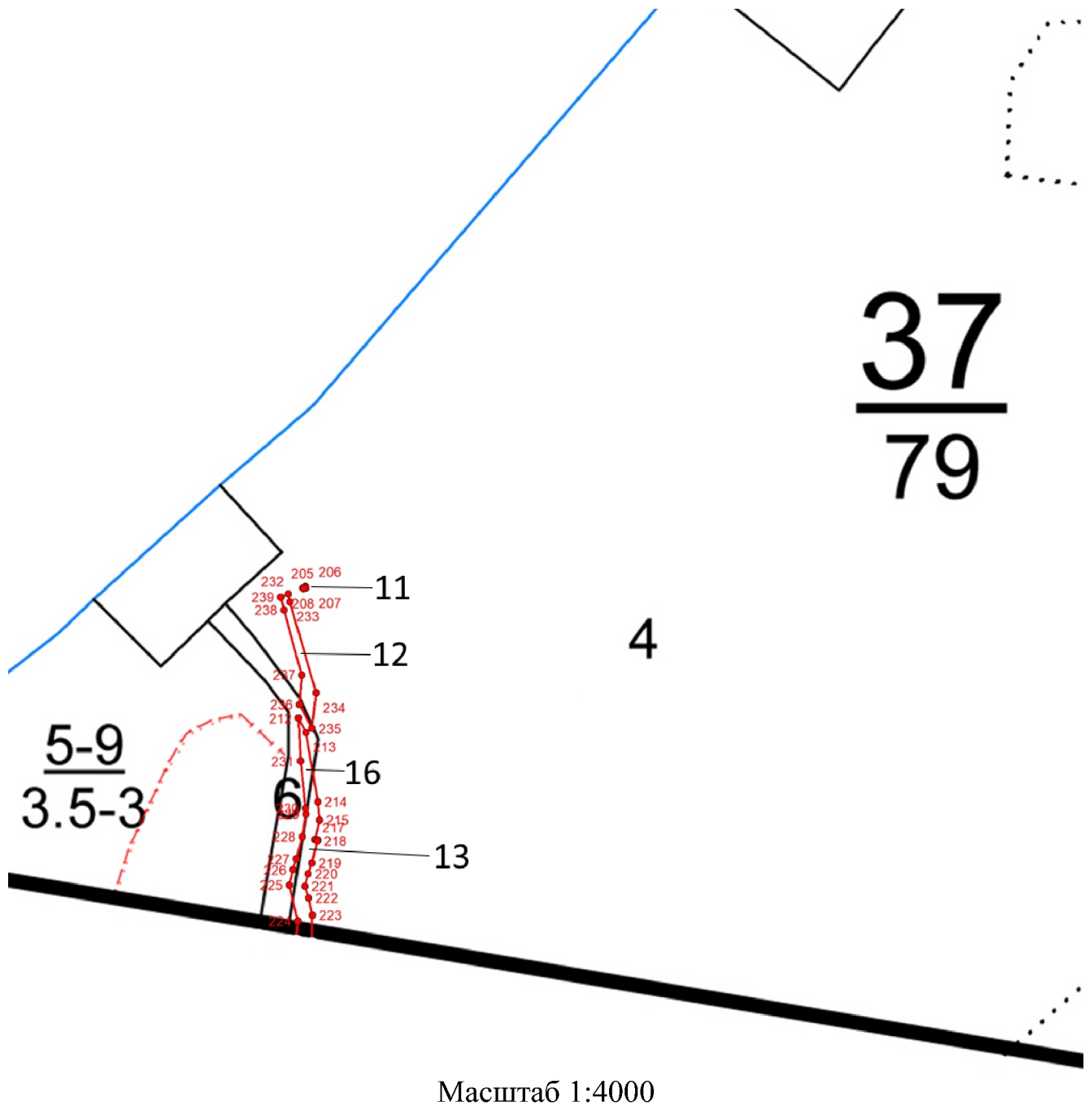


Масштаб 1:5000

Условные обозначения:


- 
 - границы лесного участка, исключаемого из границ земель, на которых расположены леса, расположенные в лесопарковых зонах с координатными точками

 - номер квартала
 - номер выдела

План границ участка
Миасское лесничество, Тургойское участковое лесничество
квартал 37



Масштаб 1:4000

Условные обозначения:

-  - границы лесного участка, исключаемого из границ земель, на которых расположены леса, расположенные в лесопарковых зонах с координатными точками
 37 - номер квартала
 4 - номер выдела

Текстовое описание местоположения границ лесных участков, исключаемых в границы земель, на которых расположены леса, расположенные в лесопарковых зонах

Прохождение границы		Описание прохождения границы
от точки	до точки	
:ЗУ1 (1)		
1	3	Миасское лесничество, Тургорьякское участковое лесничество, по территории части выдела 18 квартала 53
3	6	Миасское лесничество, Тургорьякское участковое лесничество, по территории части выдела 17 квартала 53
6	9	Миасское лесничество, Тургорьякское участковое лесничество, по территории части выдела 11 квартала 53
9	16	Миасское лесничество, Тургорьякское участковое лесничество, по территории части выдела 17 квартала 53
16	33	Миасское лесничество, Тургорьякское участковое лесничество, по территории части выдела 7 квартала 53
33	35	Миасское лесничество, Тургорьякское участковое лесничество, по территории части выдела 2 квартала 53
35	36	Миасское лесничество, Тургорьякское участковое лесничество, по территории части выдела 17 квартала 53
36	37	Миасское лесничество, Тургорьякское участковое лесничество, по территории части выдела 17 квартала 53, части выдела 13 квартала 45
37	43	Миасское лесничество, Тургорьякское участковое лесничество, по границе части выдела 2 квартала 45
43	56	Миасское лесничество, Тургорьякское участковое лесничество, по границе части выдела 13 квартала 45
56	69	Миасское лесничество, Тургорьякское участковое лесничество, по границе части выдела 2 квартала 45
69	71	Миасское лесничество, Тургорьякское участковое лесничество, по границе части выдела 13 квартала 45
71	104	Миасское лесничество, Тургорьякское участковое лесничество, по границе части выдела 9 квартала 45
104	224	Миасское лесничество, Тургорьякское участковое лесничество, по границе части выдела 4 квартала 37
224	230	Миасское лесничество, Тургорьякское участковое лесничество, по границе части выдела 4 квартала 37
230	231	Миасское лесничество, Тургорьякское участковое лесничество, по границе части выдела 6 квартала 37
231	212	Миасское лесничество, Тургорьякское участковое лесничество, по границе части выдела 6 квартала 37
212	213	Миасское лесничество, Тургорьякское участковое лесничество, по границе части выдела 4 квартала 37
213	223	Миасское лесничество, Тургорьякское участковое лесничество, по границе части выдела 4 квартала 37
223	105	Миасское лесничество, Тургорьякское участковое лесничество, по границе части выдела 4 квартала 37
105	139	Миасское лесничество, Тургорьякское участковое лесничество, по границе части выдела 9 квартала 45
139	143	Миасское лесничество, Тургорьякское участковое лесничество, по границе части выдела 13 квартала 45
143	151	Миасское лесничество, Тургорьякское участковое лесничество, по границе части выдела 2 квартала 45

151	153	Миасское лесничество, Тургорьякское участковое лесничество, по границе части выдела 13 квартала 45
153	164	Миасское лесничество, Тургорьякское участковое лесничество, по границе части выдела 5 квартала 45
164	171	Миасское лесничество, Тургорьякское участковое лесничество, по границе части выдела 13 квартала 45
171	172	Миасское лесничество, Тургорьякское участковое лесничество, по границе части выдела 13 квартала 45, части выдела 17 квартала 53
172	174	Миасское лесничество, Тургорьякское участковое лесничество, по границе части выдела 2 квартала 53
174	191	Миасское лесничество, Тургорьякское участковое лесничество, по границе части выдела 7 квартала 53
191	198	Миасское лесничество, Тургорьякское участковое лесничество, по границе части выдела 17 квартала 53
198	200	Миасское лесничество, Тургорьякское участковое лесничество, по границе части выдела 17 квартала 53
200	204	Миасское лесничество, Тургорьякское участковое лесничество, по границе части выдела 18 квартала 53
204	202	Миасское лесничество, Тургорьякское участковое лесничество, по границе части выдела 18 квартала 53
202	203	Миасское лесничество, Тургорьякское участковое лесничество, по границе части выдела 18 квартала 53
203	1	Миасское лесничество, Тургорьякское участковое лесничество, по границе части выдела 18 квартала 53
232	239	Миасское лесничество, Тургорьякское участковое лесничество, по границе части выдела 4 квартала 37
239	232	Миасское лесничество, Тургорьякское участковое лесничество, по границе части выдела 4 квартала 37
205	208	Миасское лесничество, Тургорьякское участковое лесничество, по границе части выдела 4 квартала 37
208	205	Миасское лесничество, Тургорьякское участковое лесничество, по границе части выдела 4 квартала 37

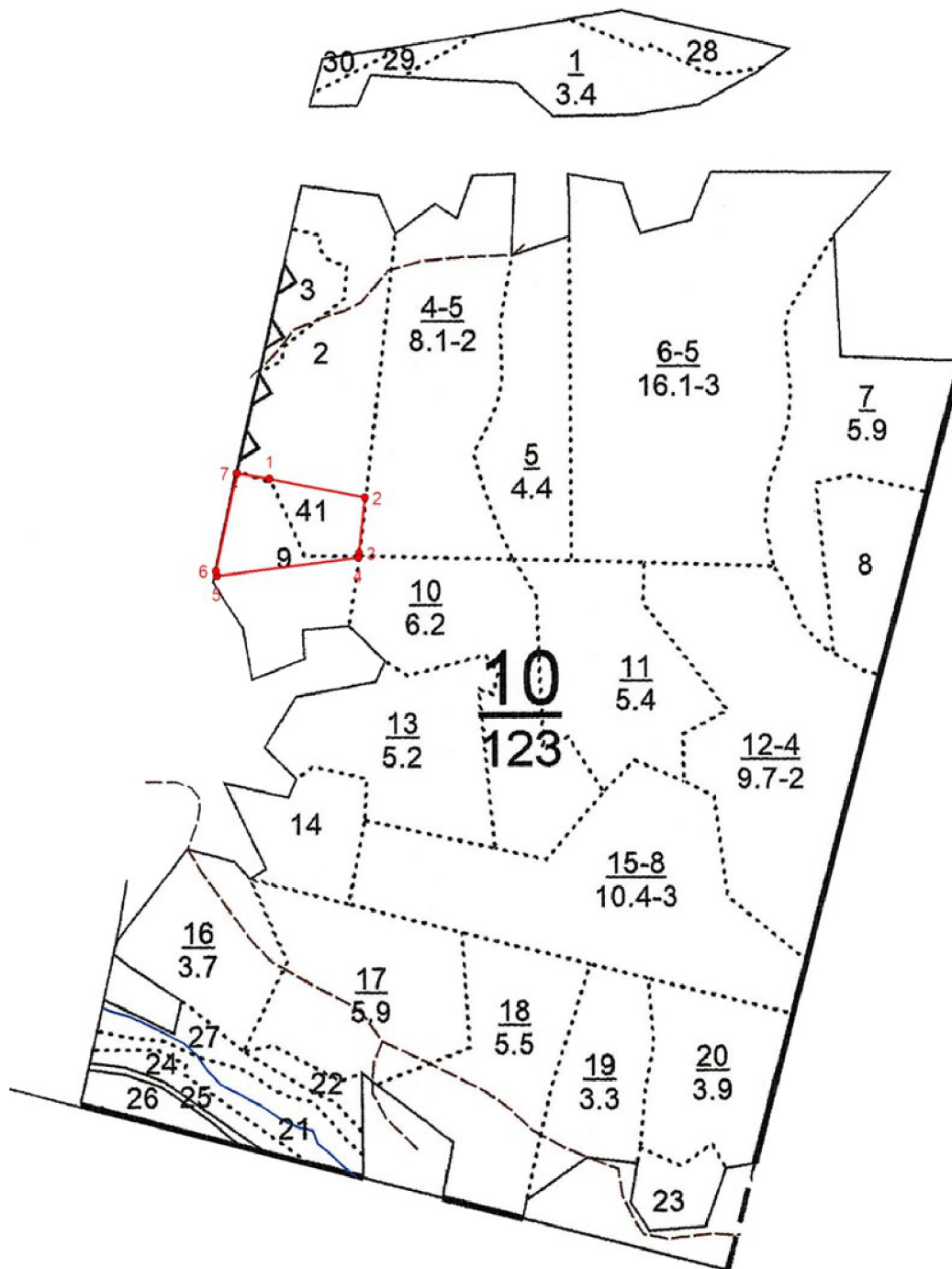
**Графическое описание местоположения границ лесных участков,
включаемых в границы земель, на которых расположены леса,
расположенные в лесопарковых зонах**

(наименование объекта, местоположение границ которого описано (далее - объект))

**Раздел 1
Сведения об объекте**

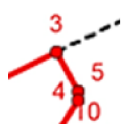
№ п/п	Характеристика объекта	Описание характеристик
1	Местоположение объекта	Челябинская область, Верхнеуфалейский городской округ, Уфалейское лесничество, Маукское участковое лесничество, квартал 10, выделы 9, 41
2	Площадь объекта ± величина погрешности определения площади (Р ± дельта Р)	2,1987 ± 0,2595 га
3	Иные характеристики объекта	-

Раздел 4
 План границ участка
 Уфалейское лесничество, Маукское участковое лесничество,
 квартал 10



Масштаб 1:10000

Условные обозначения:



- границы лесного участка, включаемого в границы земель, на которых расположены леса, расположенные в лесопарковых зонах с координатными точками

Текстовое описание местоположения границ лесных участков,
включаемых в границы земель, на которых расположены леса, расположенные
в лесопарковых зонах

Прохождение границы		Описание прохождения границы
от точки	до точки	
1	2	Уфалейское лесничество, Маукское участковое лесничество, по границе выдела 2 квартала 10
2	3	Уфалейское лесничество, Маукское участковое лесничество, по границе выдела 2 квартала 10
3	4	Уфалейское лесничество, Маукское участковое лесничество, по границе выдела 9 квартала 10
4	6	Уфалейское лесничество, Маукское участковое лесничество, по границе выдела 9 квартала 10
6	7	Уфалейское лесничество, Маукское участковое лесничество, по границе выдела 9 квартала 10
7	1	Уфалейское лесничество, Маукское участковое лесничество, по границе выдела 9 квартала 10