



ГЛАВНОЕ УПРАВЛЕНИЕ ЛЕСАМИ ЧЕЛЯБИНСКОЙ ОБЛАСТИ

П Р И К А З

от 25.12.2025 г.

г. Челябинск

№ 1393

Об установлении площадей и границ земель, на которых расположены леса, расположенные в лесопарковых зонах Шершневого и Ашинского лесничеств

В соответствии со статьей 82 Лесного кодекса Российской Федерации, Лесным кодексом Российской Федерации, постановлением Правительства Российской Федерации от 21 декабря 2019 г. № 1755 «Об утверждении Правил изменения границ земель, на которых располагаются леса, указанные в пунктах 3 и 4 части 1 статьи 114 Лесного кодекса Российской Федерации, и определения функциональных зон в лесах, расположенных в лесопарковых зонах», Законом Челябинской области от 25.12.2008 г. № 342-ЗО «О регулировании лесных отношений в Челябинской области», на основании письма Федерального агентства лесного хозяйства от 08.12.2025 г. № ИС-03-27/34534

ПРИКАЗЫВАЮ:

1. Утвердить прилагаемые текстовое и графическое описание местоположения границ земель, на которых расположены леса, расположенные в лесопарковых и зеленых зонах, включающее в себя перечень координат этих точек в системе координат, установленной для ведения Единого государственного реестра недвижимости в соответствии с Федеральным законом «О государственной регистрации недвижимости» в Шершнево лесничестве, Смолинском участковом лесничестве, в квартале 124 в выделах 24, 27, 34, 47, 48, 49, 57, 58, 59, 60, 61, 62, 63, 95, 98, 99, 100, 101, 102, в Ашинском лесничестве, Укском участковом лесничестве, в квартале 14 в выделах 6, 9, 10, 48, 49, 50, 51.

2. Отделу государственного лесного реестра, земельных отношений и государственной экспертизы (Камалетдинов Д.З.) обеспечить:

1) в установленном порядке внесение изменений в государственный лесной реестр в связи с установлением площадей и границ лесов, на которых расположены леса, расположенные в лесопарковых зонах Шершневого

и Ашинского лесничеств Челябинской области;

2) размещение настоящего приказа на официальном сайте Главного управления лесами Челябинской области.

3. Настоящий приказ вступает в силу со дня его подписания и подлежит официальному опубликованию.

4. Контроль за выполнением настоящего приказа оставляю за собой.

Начальник Главного управления



В.Н. Нигматуллин

УТВЕРЖДЕНО
 приказом Главного управления
 лесами Челябинской области
 от 25.12.2025 г. № 1393

**Графическое описание местоположения границ
 лесных участков, исключаемых из границ земель, на которых расположены
 леса, расположенные в лесопарковых зонах**

(наименование объекта, местоположение границ которого описано (далее - объект))

Раздел 1

Сведения об объекте

№ п/п	Характеристика объекта	Описание характеристик
1	Местоположение объекта	Челябинская область, Сосновский муниципальный округ, в квартале 124 в выделах 24, 27, 34, 47, 48, 49, 57, 58, 59, 60, 61, 62, 63, 95, 98, 99, 100, 101, 102
2	Площадь объекта ± величина погрешности определения площади (P ± дельта P)	300593 кв.м ± 2055 кв.м
3	Иные характеристики объекта	-

Раздел 2

Сведения о местоположении границ объекта					
1. Система координат МСК-74, зона 2					
2. Сведения о характерных точках границ объекта					
Обозначение характерных точек границ	Координаты, м		Метод определения координат характерной точки	Средняя квадратическая погрешность положения характерной точки (M _t), м	Описание обозначения точки на местности (при наличии)
	X	Y			
:ЗУ1 (1)					
1	575794.31	2316559.39	картометрический	5.00	—
2	575812.28	2316557.89	картометрический	5.00	—
3	575833.53	2316549.29	картометрический	5.00	—
4	575837.86	2316543.17	картометрический	5.00	—
5	575836.55	2316532.20	картометрический	5.00	—
6	575833.66	2316518.28	картометрический	5.00	—
7	575826.36	2316507.48	картометрический	5.00	—
8	575817.28	2316504.73	картометрический	5.00	—
9	575784.38	2316508.66	картометрический	5.00	—
10	575783.83	2316524.68	картометрический	5.00	—
11	575790.03	2316549.51	картометрический	5.00	—

1	575794.31	2316559.39	картометрический	5.00	—
:ЗУ1 (2)					
12	575530.12	2316600.74	картометрический	5.00	—
13	575533.11	2316582.65	картометрический	5.00	—
14	575536.47	2316577.56	картометрический	5.00	—
15	575545.85	2316573.29	картометрический	5.00	—
16	575552.87	2316574.09	картометрический	5.00	—
17	575555.79	2316571.01	картометрический	5.00	—
18	575557.67	2316566.96	картометрический	5.00	—
19	575556.50	2316542.99	картометрический	5.00	—
20	575558.94	2316522.91	картометрический	5.00	—
21	575561.79	2316517.83	картометрический	5.00	—
22	575566.80	2316517.68	картометрический	5.00	—
23	575574.27	2316516.48	картометрический	5.00	—
24	575581.71	2316514.27	картометрический	5.00	—
25	575584.03	2316508.20	картометрический	5.00	—
26	575583.31	2316500.22	картометрический	5.00	—
27	575577.45	2316487.39	картометрический	5.00	—
28	575565.85	2316480.10	картометрический	5.00	—
29	575544.27	2316481.31	картометрический	5.00	—
30	575520.65	2316494.97	картометрический	5.00	—
31	575511.01	2316508.25	картометрический	5.00	—
32	575498.89	2316521.60	картометрический	5.00	—
33	575483.26	2316535.04	картометрический	5.00	—
12	575530.12	2316600.74	картометрический	5.00	—
:ЗУ1 (3)					
34	575687.79	2316606.65	картометрический	5.00	—
35	575691.76	2316605.53	картометрический	5.00	—
36	575699.53	2316597.31	картометрический	5.00	—
37	575729.57	2316562.45	картометрический	5.00	—
38	575734.25	2316551.33	картометрический	5.00	—
39	575733.14	2316547.35	картометрический	5.00	—
40	575728.56	2316544.48	картометрический	5.00	—
41	575716.04	2316543.84	картометрический	5.00	—
42	575700.93	2316540.26	картометрический	5.00	—
43	575689.80	2316535.57	картометрический	5.00	—
44	575681.86	2316537.79	картометрический	5.00	—
45	575677.06	2316544.92	картометрический	5.00	—
46	575676.87	2316555.94	картометрический	5.00	—
47	575682.43	2316575.78	картометрический	5.00	—
48	575683.38	2316591.76	картометрический	5.00	—
49	575685.68	2316602.70	картометрический	5.00	—
34	575687.79	2316606.65	картометрический	5.00	—
:ЗУ1 (4)					
50	576043.59	2316630.07	картометрический	5.00	—
51	576052.56	2316628.82	картометрический	5.00	—
52	576078.26	2316618.10	картометрический	5.00	—
53	576082.65	2316613.97	картометрический	5.00	—
54	576084.46	2316606.93	картометрический	5.00	—
55	576079.56	2316593.05	картометрический	5.00	—
56	576071.20	2316580.29	картометрический	5.00	—

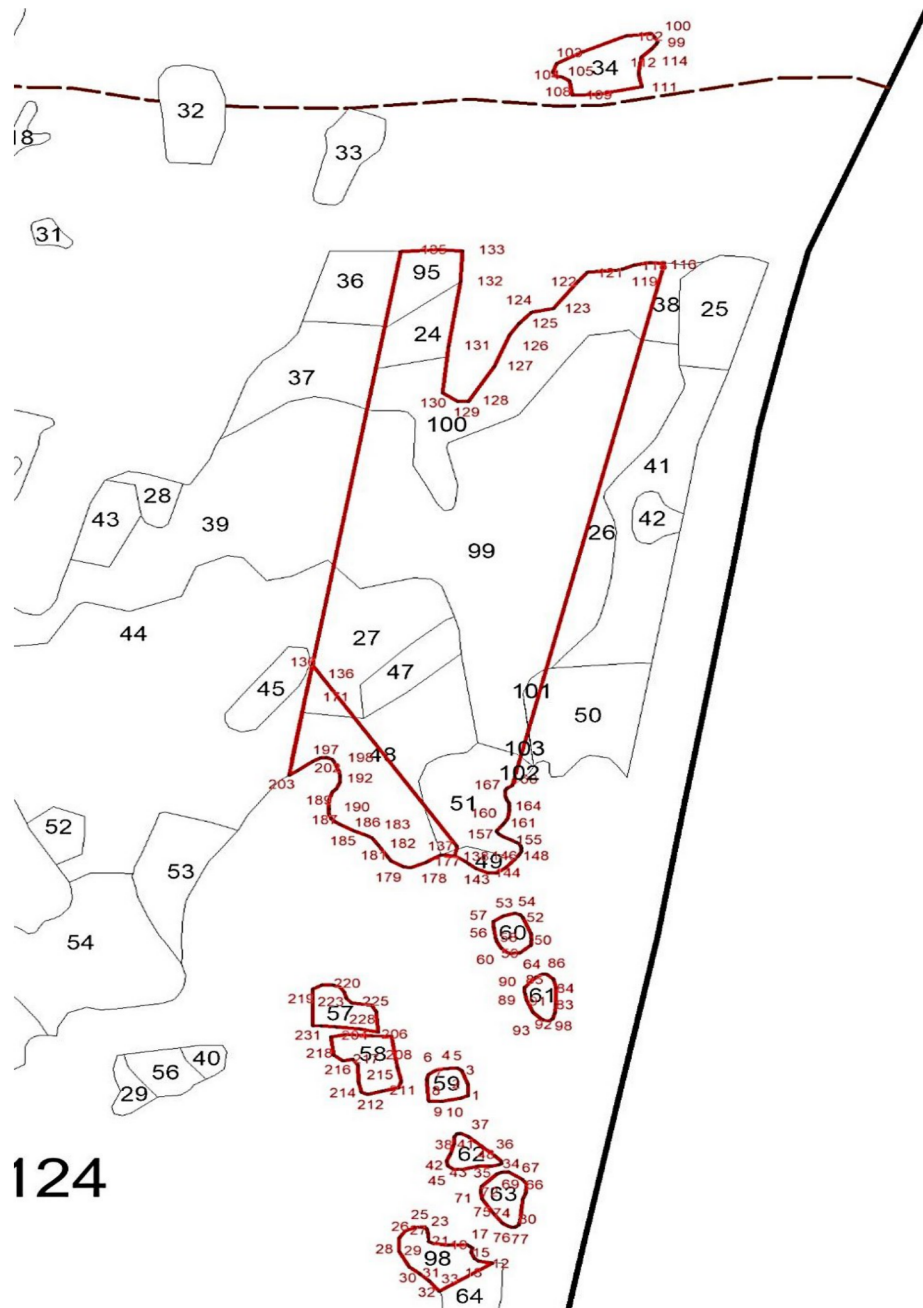
57	576061.70	2316580.55	картометрический	5.00	—
58	576044.80	2316584.03	картометрический	5.00	—
59	576038.36	2316586.21	картометрический	5.00	—
60	576029.00	2316591.47	картометрический	5.00	—
61	576022.70	2316598.65	картометрический	5.00	—
62	576020.37	2316604.71	картометрический	5.00	—
63	576020.98	2316608.70	картометрический	5.00	—
64	576022.71	2316616.66	картометрический	5.00	—
65	576035.07	2316629.31	картометрический	5.00	—
50	576043.59	2316630.07	картометрический	5.00	—
:ЗУ1 (5)					
66	575656.28	2316640.26	картометрический	5.00	—
67	575664.11	2316634.04	картометрический	5.00	—
68	575675.10	2316615.73	картометрический	5.00	—
69	575674.34	2316606.74	картометрический	5.00	—
70	575671.18	2316600.84	картометрический	5.00	—
71	575651.15	2316582.39	картометрический	5.00	—
72	575642.10	2316580.64	картометрический	5.00	—
73	575630.19	2316583.98	картометрический	5.00	—
74	575609.09	2316598.58	картометрический	5.00	—
75	575593.44	2316611.02	картометрический	5.00	—
76	575589.64	2316618.13	картометрический	5.00	—
77	575587.31	2316624.20	картометрический	5.00	—
78	575587.92	2316628.18	картометрический	5.00	—
79	575592.03	2316632.07	картометрический	5.00	—
80	575601.08	2316633.81	картометрический	5.00	—
81	575632.65	2316635.92	картометрический	5.00	—
82	575641.23	2316638.69	картометрический	5.00	—
66	575656.28	2316640.26	картометрический	5.00	—
:ЗУ1 (6)					
83	575942.17	2316665.50	картометрический	5.00	—
84	575968.15	2316664.77	картометрический	5.00	—
85	575982.03	2316660.38	картометрический	5.00	—
86	575989.31	2316652.17	картометрический	5.00	—
87	575989.14	2316646.18	картометрический	5.00	—
88	575984.41	2316638.31	картометрический	5.00	—
89	575966.50	2316623.81	картометрический	5.00	—
90	575958.53	2316625.03	картометрический	5.00	—
91	575946.63	2316628.37	картометрический	5.00	—
92	575928.35	2316636.89	картометрический	5.00	—
93	575919.61	2316646.13	картометрический	5.00	—
94	575916.76	2316651.22	картометрический	5.00	—
95	575915.93	2316657.24	картометрический	5.00	—
96	575916.98	2316659.21	картометрический	5.00	—
97	575919.56	2316662.14	картометрический	5.00	—
98	575927.64	2316664.91	картометрический	5.00	—
83	575942.17	2316665.50	картометрический	5.00	—
:ЗУ1 (7)					
99	577469.76	2316734.22	картометрический	5.00	—
100	577477.10	2316729.56	картометрический	5.00	—
101	577482.19	2316725.82	картометрический	5.00	—

102	577477.49	2316692.55	картометрический	5.00	—
103	577449.18	2316635.96	картометрический	5.00	—
104	577431.34	2316606.45	картометрический	5.00	—
105	577417.71	2316601.83	картометрический	5.00	—
106	577410.82	2316606.03	картометрический	5.00	—
107	577410.05	2316614.05	картометрический	5.00	—
108	577404.81	2316623.20	картометрический	5.00	—
109	577381.46	2316628.85	картометрический	5.00	—
110	577383.85	2316660.79	картометрический	5.00	—
111	577397.93	2316716.42	картометрический	5.00	—
112	577418.30	2316711.84	картометрический	5.00	—
113	577443.87	2316714.13	картометрический	5.00	—
114	577458.23	2316726.72	картометрический	5.00	—
115	577465.89	2316732.51	картометрический	5.00	—
99	577469.76	2316734.22	картометрический	5.00	—
:ЗУ1 (8)					
116	577118.97	2316757.00	картометрический	5.00	—
117	577120.28	2316738.67	картометрический	5.00	—
118	577115.47	2316717.73	картометрический	5.00	—
119	577108.58	2316704.47	картометрический	5.00	—
120	577107.09	2316696.74	картометрический	5.00	—
121	577101.82	2316659.10	картометрический	5.00	—
122	577086.99	2316647.51	картометрический	5.00	—
123	577043.64	2316617.72	картометрический	5.00	—
124	577036.86	2316589.90	картометрический	5.00	—
125	577017.93	2316574.43	картометрический	5.00	—
126	576999.59	2316562.96	картометрический	5.00	—
127	576949.18	2316545.48	картометрический	5.00	—
128	576892.48	2316515.19	картометрический	5.00	—
129	576892.09	2316501.20	картометрический	5.00	—
130	576905.52	2316480.82	картометрический	5.00	—
131	576978.75	2316485.66	картометрический	5.00	—
132	577081.26	2316497.42	картометрический	5.00	—
133	577130.32	2316497.42	картометрический	5.00	—
134	577132.25	2316466.89	картометрический	5.00	—
135	577127.35	2316418.96	картометрический	5.00	—
136	576451.16	2316330.08	картометрический	5.00	—
137	576187.26	2316529.78	картометрический	5.00	—
138	576171.48	2316527.20	картометрический	5.00	—
140	576170.92	2316529.75	картометрический	5.00	—
141	576165.21	2316539.90	картометрический	5.00	—
142	576160.35	2316545.03	картометрический	5.00	—
143	576154.18	2316554.06	картометрический	5.00	—
144	576147.06	2316570.83	картометрический	5.00	—
145	576147.12	2316580.60	картометрический	5.00	—
146	576156.20	2316592.03	картометрический	5.00	—
147	576170.00	2316603.78	картометрический	5.00	—
148	576175.62	2316607.62	картометрический	5.00	—
149	576179.70	2316610.50	картометрический	5.00	—
150	576183.23	2316611.41	картометрический	5.00	—
151	576187.72	2316611.28	картометрический	5.00	—

152	576190.19	2316610.23	картометрический	5.00	—
153	576194.16	2316609.10	картометрический	5.00	—
154	576197.02	2316604.02	картометрический	5.00	—
155	576200.82	2316596.91	картометрический	5.00	—
156	576204.57	2316587.80	картометрический	5.00	—
157	576208.89	2316581.68	картометрический	5.00	—
158	576212.05	2316578.97	картометрический	5.00	—
159	576214.55	2316578.90	картометрический	5.00	—
160	576223.75	2316585.64	картометрический	5.00	—
161	576226.86	2316588.22	картометрический	5.00	—
162	576233.96	2316592.02	картометрический	5.00	—
163	576248.01	2316593.63	картометрический	5.00	—
164	576254.00	2316593.46	картометрический	5.00	—
165	576258.97	2316592.32	картометрический	5.00	—
166	576262.91	2316590.20	картометрический	5.00	—
167	576268.36	2316588.05	картометрический	5.00	—
168	576277.83	2316586.79	картометрический	5.00	—
169	576282.23	2316589.01	картометрический	5.00	—
170	576286.93	2316596.06	картометрический	5.00	—
116	577118.97	2316757.00	картометрический	5.00	—
:ЗУ1 (9)					
171	576414.39	2316325.25	картометрический	5.00	—
136	576451.16	2316330.08	картометрический	5.00	—
137	576187.26	2316529.78	картометрический	5.00	—
138	576171.48	2316527.20	картометрический	5.00	—
175	576173.14	2316519.67	картометрический	5.00	—
176	576173.86	2316509.65	картометрический	5.00	—
177	576161.24	2316489.86	картометрический	5.00	—
178	576152.33	2316471.21	картометрический	5.00	—
179	576153.62	2316461.06	картометрический	5.00	—
180	576162.75	2316445.00	картометрический	5.00	—
181	576169.13	2316440.63	картометрический	5.00	—
182	576186.71	2316428.12	картометрический	5.00	—
183	576197.98	2316419.81	картометрический	5.00	—
184	576202.25	2316411.68	картометрический	5.00	—
185	576208.32	2316396.51	картометрический	5.00	—
186	576217.81	2316378.24	картометрический	5.00	—
187	576222.12	2316371.11	картометрический	5.00	—
188	576226.98	2316365.98	картометрический	5.00	—
189	576233.89	2316362.78	картометрический	5.00	—
190	576241.88	2316362.56	картометрический	5.00	—
191	576255.87	2316362.16	картометрический	5.00	—
192	576268.98	2316365.80	картометрический	5.00	—
193	576274.62	2316370.64	картометрический	5.00	—
194	576283.72	2316374.39	картометрический	5.00	—
195	576294.24	2316375.09	картометрический	5.00	—
196	576302.18	2316372.87	картометрический	5.00	—
197	576314.03	2316367.53	картометрический	5.00	—
198	576319.93	2316363.37	картометрический	5.00	—
199	576323.23	2316356.27	картометрический	5.00	—
200	576322.50	2316348.29	картометрический	5.00	—

201	576317.25	2316339.43	картометрический	5.00	—
202	576301.46	2316319.95	картометрический	5.00	—
203	576293.35	2316309.15	картометрический	5.00	—
171	576414.39	2316325.25	картометрический	5.00	—
:ЗУ1 (10)					
204	575880.83	2316379.51	картометрический	5.00	—
205	575886.30	2316398.94	картометрический	5.00	—
206	575884.76	2316433.00	картометрический	5.00	—
207	575884.93	2316456.99	картометрический	5.00	—
208	575835.68	2316466.38	картометрический	5.00	—
209	575813.37	2316473.02	картометрический	5.00	—
210	575803.26	2316469.29	картометрический	5.00	—
211	575797.17	2316448.47	картометрический	5.00	—
212	575791.67	2316430.61	картометрический	5.00	—
213	575795.44	2316422.50	картометрический	5.00	—
214	575809.83	2316418.10	картометрический	5.00	—
215	575838.79	2316415.64	картометрический	5.00	—
216	575846.61	2316409.42	картометрический	5.00	—
217	575844.25	2316396.49	картометрический	5.00	—
218	575852.92	2316384.24	картометрический	5.00	—
204	575880.83	2316379.51	картометрический	5.00	—
:ЗУ1 (11)					
219	575956.17	2316353.70	картометрический	5.00	—
220	575962.47	2316364.53	картометрический	5.00	—
221	575963.39	2316379.50	картометрический	5.00	—
222	575960.65	2316388.58	картометрический	5.00	—
223	575952.79	2316393.81	картометрический	5.00	—
224	575943.38	2316397.07	картометрический	5.00	—
225	575935.58	2316404.29	картометрический	5.00	—
226	575933.28	2316429.36	картометрический	5.00	—
227	575923.46	2316435.64	картометрический	5.00	—
228	575890.56	2316439.57	картометрический	5.00	—
229	575895.42	2316416.42	картометрический	5.00	—
230	575897.54	2316385.36	картометрический	5.00	—
231	575899.01	2316366.31	картометрический	5.00	—
232	575898.73	2316356.31	картометрический	5.00	—
219	575956.17	2316353.70	картометрический	5.00	—

Раздел 4
 План границ участка
 Шершневское лесничество, Смоленское участковое лесничество
 квартал 124
 Масштаб 1:10000



Условные обозначения:



- границы лесного участка, исключаемого из границ земель, на которых расположены леса, расположенные в лесопарковых зонах с координатными точками

Текстовое описание местоположения границ лесных участков,
исключаемых в границы земель, на которых расположены леса,
расположенные в лесопарковых зонах

Текстовое описание местоположения границ объекта		
Прохождение границы		Описание прохождения границы
от точки	до точки	
«Для размещения отвала скальных вскрышных пород №7 (Калиновский участок)»		
:ЗУ1 (1)		
1	2	Шершневское лесничество, Смолинское участковое лесничество, по границе 59 выдела 124 квартала
2	3	Шершневское лесничество, Смолинское участковое лесничество, по границе 59 выдела 124 квартала
3	4	Шершневское лесничество, Смолинское участковое лесничество, по границе 59 выдела 124 квартала
4	5	Шершневское лесничество, Смолинское участковое лесничество, по границе 59 выдела 124 квартала
5	6	Шершневское лесничество, Смолинское участковое лесничество, по границе 59 выдела 124 квартала
6	7	Шершневское лесничество, Смолинское участковое лесничество, по границе 59 выдела 124 квартала
7	8	Шершневское лесничество, Смолинское участковое лесничество, по границе 59 выдела 124 квартала
8	9	Шершневское лесничество, Смолинское участковое лесничество, по границе 59 выдела 124 квартала
9	10	Шершневское лесничество, Смолинское участковое лесничество, по границе 59 выдела 124 квартала
10	11	Шершневское лесничество, Смолинское участковое лесничество, по границе 59 выдела 124 квартала
11	1	Шершневское лесничество, Смолинское участковое лесничество, по границе 59 выдела 124 квартала
:ЗУ1 (2)		
12	13	Шершневское лесничество, Смолинское участковое лесничество, по границе 98 выдела 124 квартала
13	14	Шершневское лесничество, Смолинское участковое лесничество, по границе 98 выдела 124 квартала
14	15	Шершневское лесничество, Смолинское участковое лесничество, по границе 98 выдела 124 квартала
15	16	Шершневское лесничество, Смолинское участковое лесничество, по границе 98 выдела 124 квартала
16	17	Шершневское лесничество, Смолинское участковое лесничество, по границе 98 выдела 124 квартала
17	18	Шершневское лесничество, Смолинское участковое лесничество, по границе 98 выдела 124 квартала
18	19	Шершневское лесничество, Смолинское участковое лесничество, по границе 98 выдела 124 квартала
19	20	Шершневское лесничество, Смолинское участковое лесничество, по границе 98 выдела 124 квартала
20	21	Шершневское лесничество, Смолинское участковое лесничество, по границе 98 выдела 124 квартала
21	22	Шершневское лесничество, Смолинское участковое

		лесничество, по границе 57 выдела 124 квартала
222	223	Шершневокое лесничество, Смолинское участковое лесничество, по границе 57 выдела 124 квартала
223	224	Шершневокое лесничество, Смолинское участковое лесничество, по границе 57 выдела 124 квартала
224	225	Шершневокое лесничество, Смолинское участковое лесничество, по границе 57 выдела 124 квартала
225	226	Шершневокое лесничество, Смолинское участковое лесничество, по границе 57 выдела 124 квартала
226	227	Шершневокое лесничество, Смолинское участковое лесничество, по границе 57 выдела 124 квартала
227	228	Шершневокое лесничество, Смолинское участковое лесничество, по границе 57 выдела 124 квартала
228	229	Шершневокое лесничество, Смолинское участковое лесничество, по границе 57 выдела 124 квартала
229	230	Шершневокое лесничество, Смолинское участковое лесничество, по границе 57 выдела 124 квартала
230	231	Шершневокое лесничество, Смолинское участковое лесничество, по границе 57 выдела 124 квартала
231	232	Шершневокое лесничество, Смолинское участковое лесничество, по границе 57 выдела 124 квартала
232	219	Шершневокое лесничество, Смолинское участковое лесничество, по границе 57 выдела 124 квартала

**Графическое описание местоположения границ лесных участков,
включаемых в границы земель, на которых расположены леса, расположенные
в лесопарковых зонах**

(наименование объекта, местоположение границ которого описано (далее - объект))

**Раздел 1
Сведения об объекте**

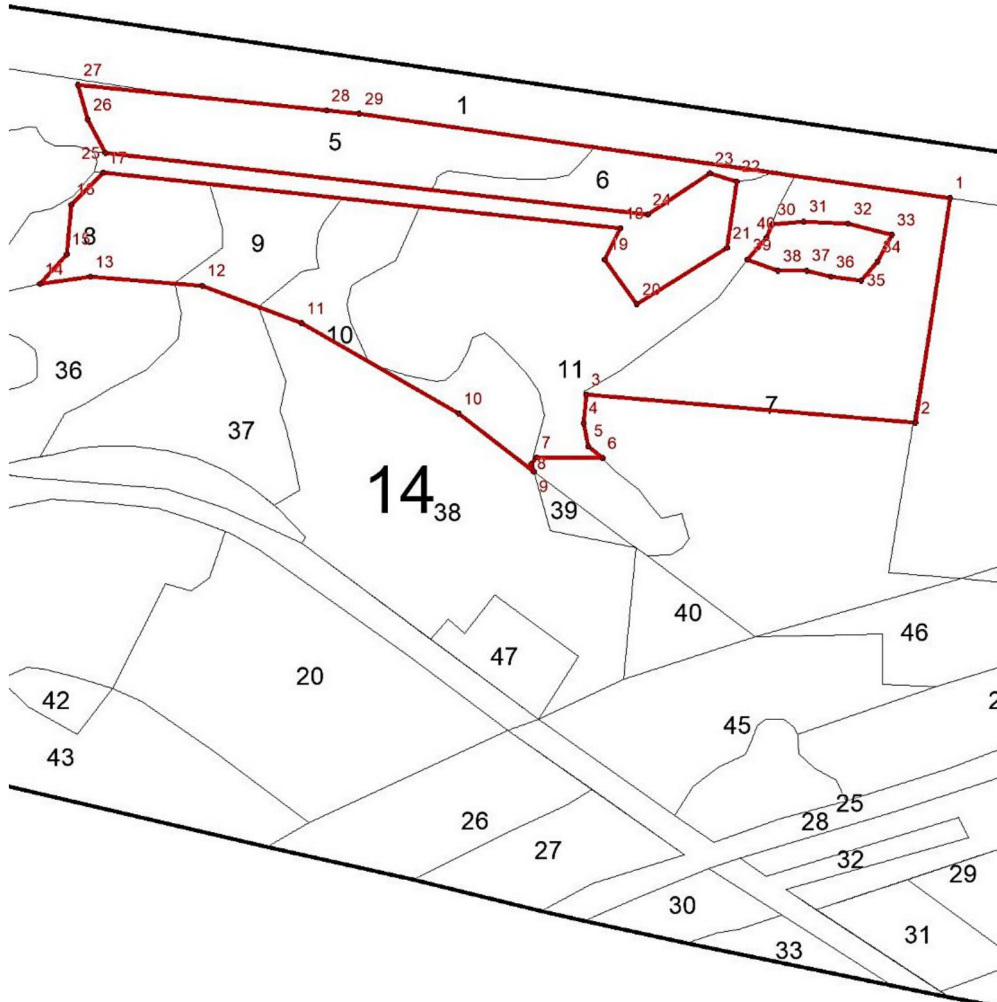
№ п/п	Характеристика объекта	Описание характеристик
1	Местоположение объекта	Челябинская область, Ашинский район, Ашинское лесничество, Укское участковое лесничество, квартал 14 выделы 6, 9, 10, 48, 49, 50, 51
2	Площадь объекта ± величина погрешности определения площади (Р ± дельта Р)	300593 кв.м ± 2055 кв.м
3	Иные характеристики объекта	-

Раздел 2

Сведения о местоположении границ объекта					
1. Система координат МСК-74, зона 1					
2. Сведения о характерных точках границ объекта					
Обозначение характерных точек границ	Координаты, м		Метод определения координат характерной точки	Средняя квадратическая погрешность положения характерной точки (M _t), м	Описание обозначения точки на местности (при наличии)
	X	Y			
1	578445.66	1256128.54	картометрический	5.00	—
2	578156.08	1256081.94	картометрический	5.00	—
3	578197.17	1255656.10	картометрический	5.00	—
4	578160.49	1255652.12	картометрический	5.00	—
5	578131.03	1255658.34	картометрический	5.00	—
6	578115.09	1255676.30	картометрический	5.00	—
7	578116.95	1255591.05	картометрический	5.00	—
8	578109.09	1255584.32	картометрический	5.00	—
9	578098.41	1255587.15	картометрический	5.00	—
10	578174.51	1255490.28	картометрический	5.00	—
11	578293.11	1255288.16	картометрический	5.00	—
12	578343.34	1255160.14	картометрический	5.00	—
13	578356.45	1255015.40	картометрический	5.00	—
14	578347.96	1254950.23	картометрический	5.00	—
15	578385.90	1254984.95	картометрический	5.00	—
16	578449.94	1254991.50	картометрический	5.00	—
17	578490.44	1255033.50	картометрический	5.00	—
18	578411.06	1255701.63	картометрический	5.00	—
19	578371.31	1255681.25	картометрический	5.00	—

Раздел 4
 План границ участка
 Ашинское лесничество, Укское участковое лесничество
 квартал 14

Масштаб 1:10000



Условные обозначения:



- границы лесного участка, включаемого в границы земель, на которых расположены леса, расположенные в лесопарковых зонах с координатными точками

Текстовое описание местоположения границ лесных участков, включаемых
в границы земель, на которых расположены леса, расположенные
в лесопарковых зонах

Прохождение границы		Описание прохождения границы
от точки	до точки	
1	2	Ашинское лесничество, Укское участковое лесничество, по границе 44 выдела 14 квартала
2	3	Ашинское лесничество, Укское участковое лесничество, по границе 49 выдела 14 квартала
3	4	Ашинское лесничество, Укское участковое лесничество, по границе 49 выдела 14 квартала
4	5	Ашинское лесничество, Укское участковое лесничество, по границе 49 выдела 14 квартала
5	6	Ашинское лесничество, Укское участковое лесничество, по границе 39 выдела 14 квартала
6	7	Ашинское лесничество, Укское участковое лесничество, по границе 39 выдела 14 квартала
7	8	Ашинское лесничество, Укское участковое лесничество, по границе 39 выдела 14 квартала
8	9	Ашинское лесничество, Укское участковое лесничество, по границе 39 выдела 14 квартала
9	10	Ашинское лесничество, Укское участковое лесничество, по границе 38 выдела 14 квартала
10	11	Ашинское лесничество, Укское участковое лесничество, по границе 38 выдела 14 квартала
11	12	Ашинское лесничество, Укское участковое лесничество, по границе 38, 37 выдела 14 квартала
12	13	Ашинское лесничество, Укское участковое лесничество, по границе 37, 36 выдела 14 квартала
13	14	Ашинское лесничество, Укское участковое лесничество, по границе 36 выдела 14 квартала
14	15	Ашинское лесничество, Укское участковое лесничество, по границе 50 выдела 14 квартала
15	16	Ашинское лесничество, Укское участковое лесничество, по границе 50 выдела 14 квартала
16	17	Ашинское лесничество, Укское участковое лесничество, по границе 50 выдела 14 квартала
17	18	Ашинское лесничество, Укское участковое лесничество, по границе 50, 9, 10, 51 выдела 14 квартала
18	19	Ашинское лесничество, Укское участковое лесничество, по границе 51 выдела 14 квартала
19	20	Ашинское лесничество, Укское участковое лесничество, по границе 51 выдела 14 квартала
20	21	Ашинское лесничество, Укское участковое лесничество, по границе 51 выдела 14 квартала
21	22	Ашинское лесничество, Укское участковое лесничество, по границе 51 выдела 14 квартала
22	23	Ашинское лесничество, Укское участковое лесничество, по границе 6 выдела 14 квартала

