



## ГЛАВНОЕ УПРАВЛЕНИЕ ЛЕСАМИ ЧЕЛЯБИНСКОЙ ОБЛАСТИ

# П Р И К А З

от 26.05.2026 г.

г. Челябинск

№ 505

Об установлении площадей и границ земель, на которых расположены леса, расположенные в лесопарковых зонах Саткинского и Златоустовского лесничеств

В соответствии со статьей 82 Лесного кодекса Российской Федерации, Лесным кодексом Российской Федерации, постановлением Правительства Российской Федерации от 21 декабря 2019 г. № 1755 «Об утверждении Правил изменения границ земель, на которых располагаются леса, указанные в пунктах 3 и 4 части 1 статьи 114 Лесного кодекса Российской Федерации, и определения функциональных зон в лесах, расположенных в лесопарковых зонах», Законом Челябинской области от 25.12.2008 г. № 342-ЗО «О регулировании лесных отношений в Челябинской области», на основании письма Федерального агентства лесного хозяйства от 08.09.2025 г. № АВ-03-27/25132

**ПРИКАЗЫВАЮ:**

1. Утвердить прилагаемые текстовое и графическое описание местоположения границ земель, на которых расположены леса, расположенные в лесопарковых и зеленых зонах, включающее в себя перечень координат этих точек в системе координат, установленной для ведения Единого государственного реестра недвижимости в соответствии с Федеральным законом «О государственной регистрации недвижимости» в Саткинском лесничестве, Саткинском участковом лесничестве, в квартале 49 в части выделов 19, 20, 31, 32, 41, 42, 43, 52, 59, 60, 63, 64, 66, в квартале 52 в части выделов 17, 18, 19, 29, 30, 31, 32, 41, 43, 51, 52, 56, 59, 60, 65, в квартале 67 в части выделов 13, 14, 15, 16, 18, 34, 36, 37, 49, 50, 51, 52, 53, 61, 62, в квартале 86 в части выделов 41, 42, 43, 49, 50, 51, 52, 53, 54, 66, в квартале 87 в части выделов 5, 6, 7, 13, 14, 18, 20, 21, 22, 38, 52, 83, в квартале 104 в части выделов 9, 10, 11, 18, 20, 21, 23, 24, 25, 30, 31, 32, 67, в квартале 117 в части выделов 12, 13, 15, 16, 17, 23, 24, 25, 26, 27, 34, 35, 39, 40, 42, 43, 57, в квартале 118 части выделов 1, 2, 19, 61, 69, в квартале 185 части выделов 3, 4, 8, 9, 23, 24, в квартале 127 на части выдела 48, в квартале 257 выдел 18, часть выдела 5, 6, 15,

в Златоустовском лесничестве, Кувашинском участковом лесничестве, в квартале 6 части выдела 5.

2. Отделу государственного лесного реестра, земельных отношений и государственной экспертизы (Камалетдинов Д.З.) обеспечить:

1) в установленном порядке внесение изменений в государственный лесной реестр в связи с установлением площадей и границ лесов, на которых расположены леса, расположенные в лесопарковых и зеленых зонах Саткинского и Златоустовского лесничеств Челябинской области;

2) размещение настоящего приказа на официальном сайте Главного управления лесами Челябинской области.

3. Настоящий приказ вступает в силу со дня его подписания и подлежит официальному опубликованию.

4. Контроль за выполнением настоящего приказа оставляю за собой.

Начальник Главного управления



В.Н. Нигматуллин

**УТВЕРЖДЕНО**  
 приказом Главного управления  
 лесами Челябинской области  
 от 26.05.2026 г. № 505

**Графическое описание местоположения границ  
 лесных участков, исключаемых из границ земель, на которых расположены  
 леса, расположенные в лесопарковых зонах**

(наименование объекта, местоположение границ которого описано (далее - объект))

**Раздел 1**

**Сведения об объекте**

№ п/п	Характеристика объекта	Описание характеристик
1	Местоположение объекта	Челябинская область, Саткинский муниципальный округ, Саткинское лесничество, Саткинское участковое лесничество, кварталы 49,52,67,86, 87,104, 117,118,185
2	Площадь объекта ± величина погрешности определения площади (P ± дельта P)	19,9491 га
3	Иные характеристики объекта	-

**Раздел 2**

Сведения о местоположении границ объекта					
1. Система координат МСК-74, зона 1					
2. Сведения о характерных точках границ объекта					
Обозначение характерных точек границ	Координаты, м		Метод определения координат характерной точки	Средняя квадратическая погрешность положения характерной точки (Mt), м	Описание обозначения точки на местности (при наличии)
	X	Y			
<b>Контур № 1</b>					
1	588121.24	1364854.28	картометрический	5	-
2	588242.62	1365040.89	картометрический	5	-
3	588301.95	1365146.96	картометрический	5	-
4	588331.95	1365221.91	картометрический	5	-
5	588325.94	1365221.36	картометрический	5	-
6	588297.29	1365162.34	картометрический	5	-
7	588278.80	1365123.98	картометрический	5	-
8	588259.43	1365086.83	картометрический	5	-
9	588236.92	1365045.70	картометрический	5	-
10	588196.79	1364981.05	картометрический	5	-

11	588172.63	1364944.76	картометрический	5	-
12	588158.66	1364918.60	картометрический	5	-
13	588116.88	1364863.74	картометрический	5	-
14	588069.30	1364799.51	картометрический	5	-
15	588044.99	1364771.27	картометрический	5	-
16	588015.34	1364737.37	картометрический	5	-
17	587998.70	1364719.27	картометрический	5	-
18	587991.06	1364711.13	картометрический	5	-
19	587975.14	1364693.50	картометрический	5	-
20	587976.63	1364684.45	картометрический	5	-
21	588046.02	1364758.89	картометрический	5	-
22	588072.44	1364789.62	картометрический	5	-
1	588121.24	1364854.28	картометрический	5	-
Контур № 2					
23	588108.98	1364904.98	картометрический	5	-
24	588128.94	1364935.20	картометрический	5	-
25	588132.13	1364941.28	картометрический	5	-
26	588166.08	1364989.41	картометрический	5	-
27	588184.07	1365015.20	картометрический	5	-
28	588211.83	1365060.26	картометрический	5	-
29	588252.87	1365136.97	картометрический	5	-
30	588283.43	1365200.63	картометрический	5	-
31	588299.79	1365233.90	картометрический	5	-
32	588304.41	1365244.03	картометрический	5	-
33	588300.36	1365254.14	картометрический	5	-
34	588173.01	1365012.55	картометрический	5	-
35	588150.55	1364979.93	картометрический	5	-
36	588134.76	1364966.67	картометрический	5	-
37	588079.98	1364884.66	картометрический	5	-
38	588013.89	1364798.64	картометрический	5	-
39	588013.89	1364798.63	картометрический	5	-
40	588022.92	1364791.16	картометрический	5	-
41	588046.32	1364819.88	картометрический	5	-
42	588099.71	1364891.20	картометрический	5	-
23	588108.98	1364904.98	картометрический	5	-
Контур № 3					
43	588401.59	1365410.93	картометрический	5	-
44	588386.25	1365367.70	картометрический	5	-
45	588368.04	1365319.27	картометрический	5	-
46	588361.52	1365303.14	картометрический	5	-
47	588362.00	1365297.72	картометрический	5	-
48	588362.92	1365296.12	картометрический	5	-
49	588477.05	1365582.94	картометрический	5	-
50	588475.62	1365618.81	картометрический	5	-
51	588616.26	1365991.93	картометрический	5	-
52	588640.08	1366045.40	картометрический	5	-
53	588677.71	1366113.64	картометрический	5	-
54	588722.01	1366178.39	картометрический	5	-
55	588786.15	1366276.78	картометрический	5	-
56	588771.32	1366269.00	картометрический	5	-

57	588754.37	1366240.87	картометрический	5	-
58	588750.00	1366233.12	картометрический	5	-
59	588733.44	1366204.38	картометрический	5	-
60	588717.24	1366174.62	картометрический	5	-
61	588701.75	1366157.75	картометрический	5	-
62	588687.25	1366153.50	картометрический	5	-
63	588671.48	1366150.63	картометрический	5	-
64	588626.07	1366053.36	картометрический	5	-
65	588613.54	1366027.44	картометрический	5	-
66	588585.13	1365958.36	картометрический	5	-
67	588582.17	1365951.18	картометрический	5	-
68	588565.71	1365902.57	картометрический	5	-
69	588554.59	1365868.39	картометрический	5	-
70	588552.87	1365863.24	картометрический	5	-
71	588544.33	1365837.61	картометрический	5	-
72	588505.22	1365722.60	картометрический	5	-
73	588492.66	1365682.92	картометрический	5	-
74	588463.25	1365597.37	картометрический	5	-
75	588441.38	1365535.08	картометрический	5	-
76	588428.49	1365493.03	картометрический	5	-
77	588416.77	1365460.26	картометрический	5	-
78	588418.06	1365459.72	картометрический	5	-
43	588401.59	1365410.93	картометрический	5	-
Контур № 4					
79	588428.52	1365578.90	картометрический	5	-
80	588442.62	1365615.07	картометрический	5	-
81	588481.46	1365730.45	картометрический	5	-
82	588520.62	1365845.55	картометрический	5	-
83	588541.97	1365910.44	картометрический	5	-
84	588558.61	1365959.56	картометрический	5	-
85	588582.92	1366024.39	картометрический	5	-
86	588611.58	1366093.66	картометрический	5	-
87	588623.75	1366116.90	картометрический	5	-
88	588646.04	1366165.12	картометрический	5	-
89	588681.88	1366230.59	картометрический	5	-
90	588743.78	1366328.62	картометрический	5	-
91	588762.54	1366353.63	картометрический	5	-
92	588774.82	1366371.35	картометрический	5	-
93	588791.04	1366391.12	картометрический	5	-
94	588811.33	1366420.39	картометрический	5	-
95	588846.75	1366465.33	картометрический	5	-
96	588881.05	1366497.93	картометрический	5	-
97	588915.60	1366532.19	картометрический	5	-
98	588950.33	1366567.19	картометрический	5	-
99	588954.73	1366584.10	картометрический	5	-
100	588884.74	1366528.40	картометрический	5	-
101	588755.19	1366396.35	картометрический	5	-
102	588667.06	1366257.36	картометрический	5	-
103	588370.51	1365465.44	картометрический	5	-
104	588341.99	1365362.73	картометрический	5	-

105	588365.02	1365409.66	картометрический	5	-
106	588391.72	1365483.34	картометрический	5	-
107	588410.55	1365531.82	картометрический	5	-
79	588428.52	1365578.90	картометрический	5	-
Контур № 5					
108	589091.17	1366630.58	картометрический	5	-
109	589099.24	1366651.05	картометрический	5	-
110	589272.92	1366792.44	картометрический	5	-
111	589256.37	1366782.33	картометрический	5	-
112	589200.24	1366742.21	картометрический	5	-
113	589180.91	1366729.59	картометрический	5	-
114	589149.02	1366702.36	картометрический	5	-
115	589108.13	1366668.94	картометрический	5	-
116	589040.07	1366611.76	картометрический	5	-
117	589000.03	1366576.34	картометрический	5	-
118	588969.02	1366547.68	картометрический	5	-
119	588940.72	1366518.29	картометрический	5	-
120	588933.63	1366510.42	картометрический	5	-
121	588919.53	1366496.86	картометрический	5	-
122	588914.80	1366492.31	картометрический	5	-
123	588900.50	1366477.12	картометрический	5	-
124	588883.25	1366459.36	картометрический	5	-
125	588850.57	1366418.97	картометрический	5	-
126	588824.22	1366388.26	картометрический	5	-
127	588796.78	1366345.14	картометрический	5	-
128	588824.35	1366333.61	картометрический	5	-
129	588840.86	1366358.18	картометрический	5	-
130	588957.75	1366514.52	картометрический	5	-
108	589091.17	1366630.58	картометрический	5	-
Контур № 6					
131	589623.54	1367150.20	картометрический	5	-
132	589743.25	1367339.64	картометрический	5	-
133	589771.78	1367393.93	картометрический	5	-
134	589795.05	1367450.66	картометрический	5	-
135	589858.11	1367644.73	картометрический	5	-
136	589880.03	1367723.58	картометрический	5	-
137	589889.15	1367763.40	картометрический	5	-
138	589898.29	1367823.38	картометрический	5	-
139	589902.98	1367866.65	картометрический	5	-
140	589909.08	1367923.00	картометрический	5	-
141	589923.83	1368062.37	картометрический	5	-
142	589932.15	1368081.33	картометрический	5	-
143	589934.38	1368093.45	картометрический	5	-
144	589927.72	1368093.91	картометрический	5	-
145	589925.75	1368081.48	картометрический	5	-
146	589916.03	1368051.13	картометрический	5	-
147	589912.79	1368030.46	картометрический	5	-
148	589896.74	1367930.72	картометрический	5	-
149	589889.42	1367885.20	картометрический	5	-
150	589888.67	1367880.48	картометрический	5	-

151	589887.14	1367870.81	картометрический	5	-
152	589882.56	1367841.98	картометрический	5	-
153	589878.11	1367812.36	картометрический	5	-
154	589877.79	1367810.47	картометрический	5	-
155	589858.02	1367700.71	картометрический	5	-
156	589855.71	1367689.82	картометрический	5	-
157	589850.35	1367665.58	картометрический	5	-
158	589849.17	1367660.28	картометрический	5	-
159	589845.85	1367644.87	картометрический	5	-
160	589838.90	1367615.89	картометрический	5	-
161	589835.13	1367600.34	картометрический	5	-
162	589826.43	1367569.50	картометрический	5	-
163	589820.78	1367553.10	картометрический	5	-
164	589809.64	1367524.37	картометрический	5	-
165	589797.10	1367493.54	картометрический	5	-
166	589799.83	1367485.95	картометрический	5	-
167	589798.59	1367477.57	картометрический	5	-
168	589776.03	1367422.95	картометрический	5	-
169	589759.70	1367384.06	картометрический	5	-
170	589737.72	1367342.88	картометрический	5	-
171	589716.55	1367309.05	картометрический	5	-
172	589677.13	1367244.49	картометрический	5	-
173	589653.30	1367204.57	картометрический	5	-
174	589627.04	1367165.55	картометрический	5	-
175	589599.48	1367127.89	картометрический	5	-
176	589575.97	1367097.13	картометрический	5	-
177	589557.68	1367074.10	картометрический	5	-
178	589553.39	1367077.50	картометрический	5	-
179	589540.86	1367061.72	картометрический	5	-
180	589517.42	1367034.57	картометрический	5	-
181	589498.08	1367014.00	картометрический	5	-
182	589474.88	1366988.84	картометрический	5	-
183	589457.24	1366969.86	картометрический	5	-
184	589429.63	1366942.18	картометрический	5	-
185	589420.64	1366931.61	картометрический	5	-
186	589422.84	1366927.37	картометрический	5	-
187	589509.47	1367006.88	картометрический	5	-
131	589623.54	1367150.20	картометрический	5	-
Контур № 7					
188	589534.58	1367092.43	картометрический	5	-
189	589530.26	1367095.86	картометрический	5	-
190	589571.46	1367148.85	картометрический	5	-
191	589598.40	1367185.68	картометрический	5	-
192	589623.75	1367223.33	картометрический	5	-
193	589646.91	1367262.15	картометрический	5	-
194	589676.03	1367321.36	картометрический	5	-
195	589713.08	1367392.96	картометрический	5	-
196	589721.81	1367419.64	картометрический	5	-
197	589736.05	1367437.15	картометрический	5	-
198	589764.65	1367506.59	картометрический	5	-

199	589787.90	1367565.13	картометрический	5	-
200	589797.37	1367594.59	картометрический	5	-
201	589804.88	1367624.15	картометрический	5	-
202	589811.72	1367652.59	картометрический	5	-
203	589821.51	1367697.31	картометрический	5	-
204	589825.67	1367716.77	картометрический	5	-
205	589831.32	1367746.91	картометрический	5	-
206	589836.91	1367778.59	картометрический	5	-
207	589843.55	1367817.87	картометрический	5	-
208	589847.97	1367847.31	картометрический	5	-
209	589854.87	1367890.72	картометрический	5	-
210	589862.18	1367936.27	картометрический	5	-
211	589878.22	1368035.94	картометрический	5	-
212	589875.95	1368062.87	картометрический	5	-
213	589882.11	1368090.01	картометрический	5	-
214	589892.77	1368109.92	картометрический	5	-
215	589893.60	1368111.47	картометрический	5	-
216	589894.79	1368119.64	картометрический	5	-
217	589897.04	1368135.16	картометрический	5	-
218	589892.35	1368147.19	картометрический	5	-
219	589896.88	1368175.71	картометрический	5	-
220	589906.60	1368218.90	картометрический	5	-
221	589916.45	1368286.18	картометрический	5	-
222	589919.29	1368301.74	картометрический	5	-
223	589923.20	1368313.53	картометрический	5	-
224	589932.29	1368374.86	картометрический	5	-
225	589938.85	1368407.07	картометрический	5	-
226	589946.68	1368449.96	картометрический	5	-
227	589956.37	1368514.01	картометрический	5	-
228	589963.70	1368560.34	картометрический	5	-
229	589971.13	1368606.33	картометрический	5	-
230	589983.99	1368681.87	картометрический	5	-
231	589986.18	1368694.71	картометрический	5	-
232	589998.43	1368766.52	картометрический	5	-
233	590002.81	1368789.29	картометрический	5	-
234	590011.72	1368827.76	картометрический	5	-
235	589995.74	1368812.28	картометрический	5	-
236	589995.74	1368812.29	картометрический	5	-
237	589985.24	1368762.17	картометрический	5	-
238	589975.14	1368692.95	картометрический	5	-
239	589965.24	1368622.67	картометрический	5	-
240	589928.74	1368427.53	картометрический	5	-
241	589928.73	1368427.51	картометрический	5	-
242	589921.10	1368386.65	картометрический	5	-
243	589924.18	1368365.93	картометрический	5	-
244	589886.19	1368149.19	картометрический	5	-
245	589880.63	1368127.15	картометрический	5	-
246	589876.38	1368110.24	картометрический	5	-
247	589874.13	1368093.40	картометрический	5	-
248	589871.08	1368070.57	картометрический	5	-

249	589870.96	1368030.12	картометрический	5	-
250	589841.14	1367915.62	картометрический	5	-
251	589835.13	1367892.53	картометрический	5	-
252	589825.37	1367855.06	картометрический	5	-
253	589822.32	1367835.35	картометрический	5	-
254	589817.89	1367795.99	картометрический	5	-
255	589767.00	1367526.01	картометрический	5	-
256	589761.31	1367507.08	картометрический	5	-
257	589712.41	1367421.08	картометрический	5	-
258	589678.34	1367350.61	картометрический	5	-
259	589664.70	1367335.75	картометрический	5	-
260	589655.94	1367315.29	картометрический	5	-
261	589658.11	1367314.63	картометрический	5	-
262	589643.70	1367271.46	картометрический	5	-
263	589642.56	1367271.19	картометрический	5	-
264	589619.70	1367225.55	картометрический	5	-
265	589582.92	1367179.05	картометрический	5	-
266	589536.66	1367115.30	картометрический	5	-
267	589474.21	1367039.04	картометрический	5	-
268	589462.50	1367022.98	картометрический	5	-
269	589173.18	1366780.37	картометрический	5	-
270	589169.62	1366773.20	картометрический	5	-
271	589174.26	1366774.73	картометрический	5	-
272	589182.54	1366779.62	картометрический	5	-
273	589211.50	1366793.21	картометрический	5	-
274	589265.46	1366838.66	картометрический	5	-
275	589296.15	1366867.93	картометрический	5	-
276	589302.96	1366874.05	картометрический	5	-
277	589308.35	1366887.80	картометрический	5	-
278	589322.61	1366900.79	картометрический	5	-
279	589331.01	1366903.95	картометрический	5	-
280	589340.68	1366904.16	картометрический	5	-
281	589347.52	1366907.84	картометрический	5	-
282	589356.72	1366916.64	картометрический	5	-
283	589391.96	1366945.33	картометрический	5	-
284	589415.12	1366966.45	картометрический	5	-
285	589440.00	1366986.57	картометрический	5	-
286	589457.27	1367005.13	картометрический	5	-
287	589480.52	1367030.35	картометрический	5	-
288	589499.58	1367050.62	картометрический	5	-
289	589522.35	1367077.02	картометрический	5	-
188	589534.58	1367092.43	картометрический	5	-
Контур № 8					
290	589979.20	1368377.61	картометрический	5	-
291	590013.26	1368655.68	картометрический	5	-
292	590059.37	1368846.80	картометрический	5	-
293	590065.20	1368881.01	картометрический	5	-
294	590055.74	1368882.83	картометрический	5	-
295	590051.00	1368867.47	картометрический	5	-
296	590038.93	1368821.18	картометрический	5	-

297	590034.34	1368801.56	картометрический	5	-
298	590025.97	1368761.41	картометрический	5	-
299	590011.62	1368677.26	картометрический	5	-
300	589998.74	1368601.69	картометрический	5	-
301	589991.40	1368556.17	картометрический	5	-
302	589985.45	1368511.33	картометрический	5	-
303	589972.51	1368426.36	картометрический	5	-
304	589963.99	1368370.76	картометрический	5	-
305	589975.66	1368370.48	картометрический	5	-
290	589979.20	1368377.61	картометрический	5	-
Контур № 9					
306	590082.08	1368934.54	картометрический	5	-
307	590082.62	1368936.20	картометрический	5	-
308	590077.52	1368934.97	картометрический	5	-
309	590075.01	1368935.35	картометрический	5	-
310	590073.77	1368932.40	картометрический	5	-
306	590082.08	1368934.54	картометрический	5	-
Контур № 10					
311	590040.01	1368922.34	картометрический	5	-
312	590046.88	1368940.03	картометрический	5	-
313	590040.98	1368941.04	картометрический	5	-
314	590033.25	1368920.47	картометрический	5	-
311	590040.01	1368922.34	картометрический	5	-
Контур № 11					
315	590709.13	1369580.85	картометрический	5	-
316	590754.05	1369620.86	картометрический	5	-
317	590796.81	1369663.69	картометрический	5	-
318	591023.98	1369824.44	картометрический	5	-
319	591098.13	1369868.86	картометрический	5	-
320	591086.71	1369872.03	картометрический	5	-
321	591085.01	1369870.99	картометрический	5	-
322	591070.14	1369861.95	картометрический	5	-
323	591055.79	1369853.58	картометрический	5	-
324	591046.88	1369848.18	картометрический	5	-
325	591032.91	1369839.72	картометрический	5	-
326	591020.48	1369832.12	картометрический	5	-
327	591007.56	1369823.93	картометрический	5	-
328	590994.78	1369815.82	картометрический	5	-
329	590981.34	1369806.97	картометрический	5	-
330	590968.30	1369798.32	картометрический	5	-
331	590955.07	1369789.40	картометрический	5	-
332	590941.69	1369780.13	картометрический	5	-
333	590928.59	1369771.15	картометрический	5	-
334	590915.55	1369762.11	картометрический	5	-
335	590902.44	1369752.91	картометрический	5	-
336	590889.24	1369743.45	картометрический	5	-
337	590876.44	1369734.15	картометрический	5	-
338	590861.42	1369723.34	картометрический	5	-
339	590844.17	1369710.41	картометрический	5	-
340	590827.10	1369697.45	картометрический	5	-

341	590805.86	1369681.39	картометрический	5	-
342	590792.23	1369670.66	картометрический	5	-
343	590788.29	1369668.09	картометрический	5	-
344	590765.92	1369648.38	картометрический	5	-
345	590733.27	1369619.75	картометрический	5	-
346	590714.58	1369604.83	картометрический	5	-
347	590687.01	1369583.21	картометрический	5	-
348	590662.24	1369566.18	картометрический	5	-
349	590639.97	1369554.27	картометрический	5	-
350	590617.53	1369536.62	картометрический	5	-
351	590585.25	1369511.05	картометрический	5	-
352	590551.42	1369485.01	картометрический	5	-
353	590523.05	1369463.68	картометрический	5	-
354	590501.39	1369446.88	картометрический	5	-
355	590501.39	1369446.89	картометрический	5	-
356	590475.47	1369426.78	картометрический	5	-
357	590445.45	1369400.76	картометрический	5	-
358	590421.59	1369379.19	картометрический	5	-
359	590385.28	1369349.59	картометрический	5	-
360	590371.57	1369341.33	картометрический	5	-
361	590342.80	1369320.53	картометрический	5	-
362	590311.79	1369292.08	картометрический	5	-
363	590289.32	1369270.95	картометрический	5	-
364	590269.26	1369250.31	картометрический	5	-
365	590246.17	1369225.32	картометрический	5	-
366	590228.02	1369204.25	картометрический	5	-
367	590211.23	1369182.64	картометрический	5	-
368	590196.19	1369161.11	картометрический	5	-
369	590183.08	1369142.19	картометрический	5	-
370	590164.48	1369113.40	картометрический	5	-
371	590147.51	1369085.12	картометрический	5	-
372	590133.57	1369060.88	картометрический	5	-
373	590121.27	1369039.10	картометрический	5	-
374	590108.24	1369010.17	картометрический	5	-
375	590094.03	1368981.06	картометрический	5	-
376	590075.98	1368937.72	картометрический	5	-
377	590077.47	1368937.47	картометрический	5	-
378	590083.48	1368938.94	картометрический	5	-
379	590101.30	1368976.89	картометрический	5	-
380	590124.80	1369031.18	картометрический	5	-
381	590164.75	1369098.38	картометрический	5	-
382	590208.17	1369163.75	картометрический	5	-
383	590247.89	1369207.27	картометрический	5	-
384	590340.77	1369308.00	картометрический	5	-
385	590375.35	1369327.82	картометрический	5	-
386	590391.47	1369339.07	картометрический	5	-
387	590464.79	1369399.71	картометрический	5	-
388	590464.79	1369399.69	картометрический	5	-
389	590502.57	1369430.96	картометрический	5	-
390	590502.57	1369430.97	картометрический	5	-

391	590529.65	1369453.37	картометрический	5	-
392	590654.31	1369553.74	картометрический	5	-
315	590709.13	1369580.85	картометрический	5	-
Контур № 12					
393	590570.48	1369529.97	картометрический	5	-
394	590602.67	1369555.49	картометрический	5	-
395	590633.57	1369579.75	картометрический	5	-
396	590676.93	1369615.56	картометрический	5	-
397	590690.33	1369625.14	картометрический	5	-
398	590697.61	1369630.60	картометрический	5	-
399	590700.10	1369632.89	картометрический	5	-
400	590714.54	1369646.07	картометрический	5	-
401	590727.04	1369653.99	картометрический	5	-
402	590753.47	1369674.02	картометрический	5	-
403	590765.37	1369682.37	картометрический	5	-
404	590774.88	1369688.59	картометрический	5	-
405	590790.59	1369701.19	картометрический	5	-
406	590812.02	1369717.38	картометрический	5	-
407	590829.12	1369730.35	картометрический	5	-
408	590846.63	1369743.49	картометрический	5	-
409	590856.08	1369750.29	картометрический	5	-
410	590861.79	1369754.41	картометрический	5	-
411	590874.63	1369763.72	картометрический	5	-
412	590887.97	1369773.29	картометрический	5	-
413	590901.23	1369782.63	картометрический	5	-
414	590914.41	1369791.74	картометрический	5	-
415	590927.51	1369800.72	картометрический	5	-
416	590940.97	1369810.03	картометрический	5	-
417	590954.41	1369819.10	картометрический	5	-
418	590967.57	1369827.83	картометрический	5	-
419	590981.21	1369836.80	картометрический	5	-
420	590992.70	1369844.12	картометрический	5	-
421	590994.14	1369845.04	картометрический	5	-
422	591007.25	1369853.34	картометрический	5	-
423	591026.00	1369865.52	картометрический	5	-
424	591035.82	1369871.97	картометрический	5	-
425	591033.85	1369876.19	картометрический	5	-
426	590899.82	1369793.78	картометрический	5	-
427	590852.37	1369757.47	картометрический	5	-
428	590700.48	1369641.21	картометрический	5	-
429	590500.41	1369491.47	картометрический	5	-
430	590472.90	1369467.63	картометрический	5	-
431	590460.55	1369456.95	картометрический	5	-
432	590460.55	1369456.94	картометрический	5	-
433	590456.43	1369453.38	картометрический	5	-
434	590358.77	1369379.34	картометрический	5	-
435	590329.87	1369350.49	картометрический	5	-
436	590297.77	1369325.15	картометрический	5	-
437	590254.35	1369281.86	картометрический	5	-
438	590201.38	1369219.71	картометрический	5	-

439	590106.71	1369086.56	картометрический	5	-
440	590041.97	1368943.40	картометрический	5	-
441	590047.80	1368942.42	картометрический	5	-
442	590047.99	1368942.90	картометрический	5	-
443	590057.37	1368966.54	картометрический	5	-
444	590068.26	1368992.05	картометрический	5	-
445	590070.11	1368991.27	картометрический	5	-
446	590074.15	1369000.75	картометрический	5	-
447	590087.42	1369027.15	картометрический	5	-
448	590112.72	1369072.77	картометрический	5	-
449	590126.83	1369097.28	картометрический	5	-
450	590144.10	1369126.09	картометрический	5	-
451	590163.13	1369155.52	картометрический	5	-
452	590176.50	1369174.80	картометрический	5	-
453	590191.90	1369196.89	картометрический	5	-
454	590209.45	1369219.47	картометрический	5	-
455	590228.32	1369241.36	картометрический	5	-
456	590251.78	1369266.76	картометрический	5	-
457	590272.46	1369288.07	картометрический	5	-
458	590280.32	1369295.46	картометрический	5	-
459	590288.61	1369305.34	картометрический	5	-
460	590359.30	1369368.34	картометрический	5	-
461	590371.95	1369379.43	картометрический	5	-
462	590378.05	1369384.25	картометрический	5	-
463	590378.73	1369384.80	картометрический	5	-
464	590458.87	1369448.06	картометрический	5	-
465	590481.67	1369464.31	картометрический	5	-
466	590490.52	1369468.76	картометрический	5	-
467	590499.28	1369475.58	картометрический	5	-
468	590499.28	1369475.59	картометрический	5	-
469	590508.48	1369482.75	картометрический	5	-
470	590536.89	1369504.11	картометрический	5	-
393	590570.48	1369529.97	картометрический	5	-
Контур № 13					
471	591924.66	1370249.09	картометрический	5	-
472	591942.60	1370257.96	картометрический	5	-
473	592075.53	1370335.48	картометрический	5	-
474	592048.83	1370331.66	картометрический	5	-
475	592014.86	1370315.54	картометрический	5	-
476	591980.23	1370300.46	картометрический	5	-
477	591946.13	1370284.79	картометрический	5	-
478	591903.04	1370265.13	картометрический	5	-
479	591850.47	1370241.32	картометрический	5	-
480	591778.93	1370208.63	картометрический	5	-
481	591742.52	1370190.19	картометрический	5	-
482	591736.25	1370187.22	картометрический	5	-
483	591735.63	1370186.92	картометрический	5	-
484	591703.89	1370171.81	картометрический	5	-
485	591687.15	1370161.87	картометрический	5	-
486	591649.92	1370144.60	картометрический	5	-

487	591628.55	1370135.81	картометрический	5	-
488	591608.57	1370127.94	картометрический	5	-
489	591580.03	1370115.94	картометрический	5	-
490	591559.50	1370108.94	картометрический	5	-
491	591504.71	1370084.17	картометрический	5	-
492	591477.17	1370071.60	картометрический	5	-
493	591394.02	1370033.32	картометрический	5	-
494	591366.74	1370020.57	картометрический	5	-
495	591338.96	1370008.21	картометрический	5	-
496	591310.07	1369994.98	картометрический	5	-
497	591300.58	1369988.74	картометрический	5	-
498	591293.58	1369984.39	картометрический	5	-
499	591282.87	1369976.92	картометрический	5	-
500	591226.17	1369948.53	картометрический	5	-
501	591197.31	1369933.07	картометрический	5	-
502	591188.47	1369917.97	картометрический	5	-
503	591250.19	1369948.12	картометрический	5	-
504	591299.56	1369982.36	картометрический	5	-
505	591394.16	1370014.54	картометрический	5	-
506	591573.96	1370102.32	картометрический	5	-
507	591630.13	1370123.72	картометрический	5	-
508	591703.30	1370156.07	картометрический	5	-
509	591738.98	1370174.57	картометрический	5	-
510	591738.98	1370174.56	картометрический	5	-
511	591742.55	1370176.40	картометрический	5	-
512	591809.98	1370211.36	картометрический	5	-
471	591924.66	1370249.09	картометрический	5	-
Контур № 14					
513	592337.15	1370449.38	картометрический	5	-
514	592323.99	1370449.23	картометрический	5	-
515	592302.43	1370442.26	картометрический	5	-
516	592253.41	1370418.89	картометрический	5	-
517	592226.84	1370398.39	картометрический	5	-
518	592265.17	1370418.25	картометрический	5	-
513	592337.15	1370449.38	картометрический	5	-
Контур № 15					
519	592101.72	1370382.55	картометрический	5	-
520	592133.75	1370397.25	картометрический	5	-
521	592166.40	1370412.10	картометрический	5	-
522	592196.68	1370425.56	картометрический	5	-
523	592229.38	1370440.38	картометрический	5	-
524	592290.89	1370467.76	картометрический	5	-
525	592303.12	1370482.46	картометрический	5	-
526	592303.12	1370483.66	картометрический	5	-
527	592284.97	1370471.30	картометрический	5	-
528	591970.95	1370340.49	картометрический	5	-
529	591727.94	1370230.29	картометрический	5	-
530	591724.31	1370228.63	картометрический	5	-
531	591588.44	1370167.02	картометрический	5	-
532	591552.59	1370149.25	картометрический	5	-

533	591519.18	1370126.12	картометрический	5	-
534	591462.79	1370105.14	картометрический	5	-
535	591371.06	1370065.26	картометрический	5	-
536	591300.30	1370026.47	картометрический	5	-
537	591258.88	1370019.17	картометрический	5	-
538	591240.73	1370010.23	картометрический	5	-
539	591207.54	1369988.83	картометрический	5	-
540	591215.31	1369978.14	картометрический	5	-
541	591242.80	1369991.54	картометрический	5	-
542	591268.57	1370003.51	картометрический	5	-
543	591299.35	1370017.56	картометрический	5	-
544	591328.67	1370030.99	картометрический	5	-
545	591356.37	1370043.30	картометрический	5	-
546	591383.53	1370056.01	картометрический	5	-
547	591438.92	1370081.31	картометрический	5	-
548	591466.67	1370094.32	картометрический	5	-
549	591521.87	1370119.40	картометрический	5	-
550	591575.32	1370143.54	картометрический	5	-
551	591598.20	1370156.49	картометрический	5	-
552	591617.92	1370167.29	картометрический	5	-
553	591631.84	1370173.87	картометрический	5	-
554	591678.59	1370194.00	картометрический	5	-
555	591713.71	1370211.87	картометрический	5	-
556	591727.11	1370218.33	картометрический	5	-
557	591727.11	1370218.32	картометрический	5	-
558	591730.72	1370220.06	картометрический	5	-
559	591748.62	1370228.68	картометрический	5	-
560	591772.71	1370239.64	картометрический	5	-
561	591789.26	1370242.02	картометрический	5	-
562	591793.57	1370242.62	картометрический	5	-
563	591812.51	1370251.30	картометрический	5	-
564	591866.66	1370276.05	картометрический	5	-
565	591892.62	1370287.86	картометрический	5	-
566	591917.05	1370299.10	картометрический	5	-
567	591935.75	1370307.54	картометрический	5	-
568	591970.03	1370323.28	картометрический	5	-
569	592004.53	1370338.29	картометрический	5	-
570	592038.42	1370354.41	картометрический	5	-
571	592069.37	1370368.01	картометрический	5	-
519	592101.72	1370382.55	картометрический	5	-
Контур № 16					
572	592422.87	1370529.89	картометрический	5	-
573	592440.37	1370537.88	картометрический	5	-
574	592446.74	1370539.75	картометрический	5	-
575	592411.14	1370540.57	картометрический	5	-
576	592354.88	1370510.79	картометрический	5	-
577	592333.65	1370496.56	картометрический	5	-
578	592338.61	1370497.40	картометрический	5	-
579	592340.73	1370497.75	картометрический	5	-
580	592380.37	1370512.05	картометрический	5	-

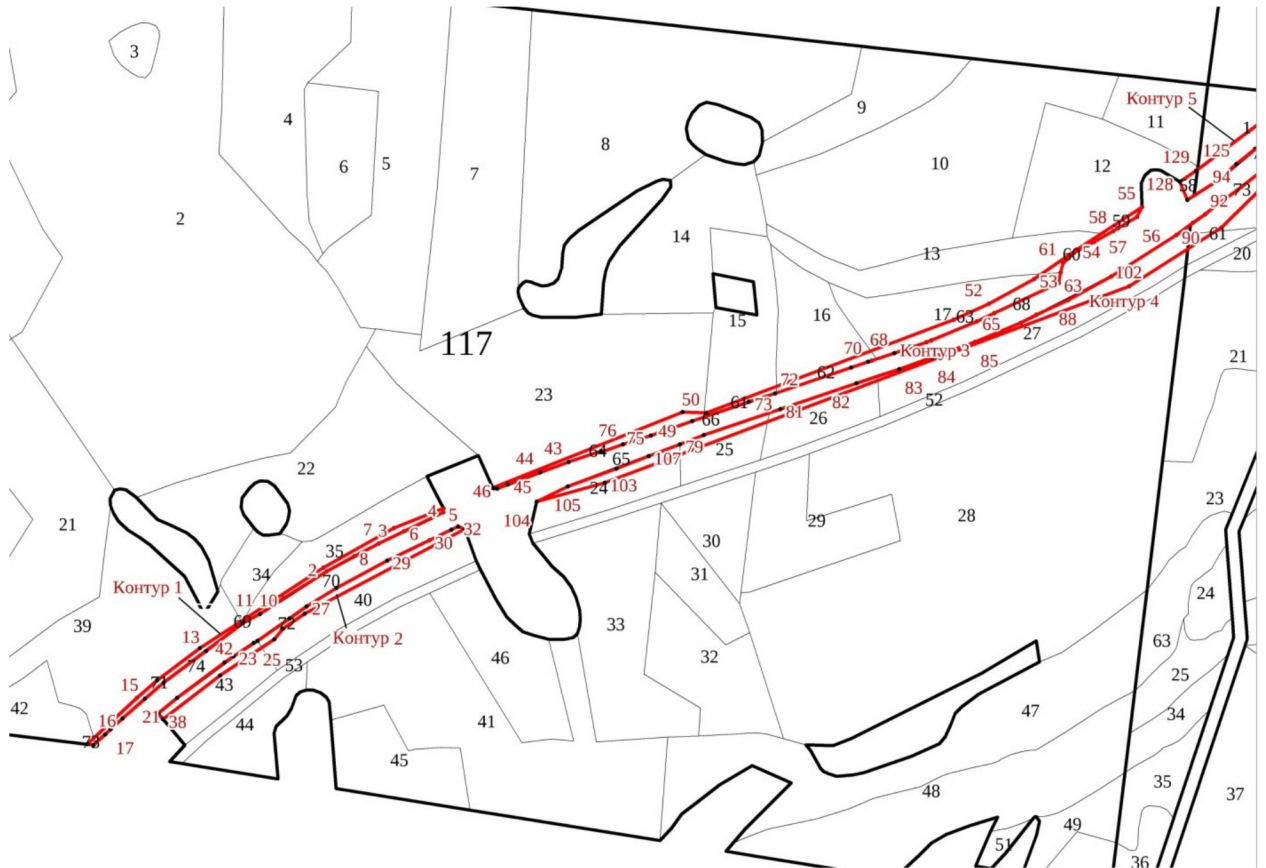
581	592408.06	1370524.41	картометрический	5	-
572	592422.87	1370529.89	картометрический	5	-
Контур № 17					
582	593989.17	1371104.13	картометрический	5	-
583	594081.87	1371144.51	картометрический	5	-
584	594120.68	1371156.29	картометрический	5	-
585	594196.23	1371185.50	картометрический	5	-
586	594250.42	1371212.95	картометрический	5	-
587	594311.58	1371246.66	картометрический	5	-
588	594313.84	1371256.86	картометрический	5	-
589	594293.31	1371245.87	картометрический	5	-
590	594265.86	1371232.31	картометрический	5	-
591	594252.25	1371226.07	картометрический	5	-
592	594238.19	1371219.53	картометрический	5	-
593	594208.70	1371206.79	картометрический	5	-
594	594176.98	1371193.08	картометрический	5	-
595	594161.55	1371185.02	картометрический	5	-
596	594133.54	1371173.42	картометрический	5	-
597	594084.83	1371152.80	картометрический	5	-
598	594040.26	1371138.45	картометрический	5	-
599	593995.14	1371120.44	картометрический	5	-
600	593977.86	1371112.87	картометрический	5	-
601	593975.11	1371111.94	картометрический	5	-
602	593962.04	1371108.88	картометрический	5	-
603	593938.07	1371101.46	картометрический	5	-
604	593869.91	1371079.10	картометрический	5	-
605	593802.01	1371055.86	картометрический	5	-
606	593778.79	1371048.06	картометрический	5	-
607	593756.23	1371040.32	картометрический	5	-
608	593733.37	1371033.01	картометрический	5	-
609	593710.18	1371025.21	картометрический	5	-
610	593664.10	1371009.84	картометрический	5	-
611	593623.52	1370996.03	картометрический	5	-
612	593593.92	1370985.79	картометрический	5	-
613	593563.17	1370975.27	картометрический	5	-
614	593541.77	1370967.73	картометрический	5	-
615	593542.00	1370966.25	картометрический	5	-
616	593405.64	1370920.65	картометрический	5	-
617	593341.53	1370898.87	картометрический	5	-
618	593241.18	1370863.08	картометрический	5	-
619	593226.12	1370859.25	картометрический	5	-
620	593220.72	1370858.34	картометрический	5	-
621	593185.63	1370844.81	картометрический	5	-
622	593168.75	1370838.03	картометрический	5	-
623	593149.90	1370830.26	картометрический	5	-
624	593126.75	1370820.76	картометрический	5	-
625	593102.13	1370809.91	картометрический	5	-
626	593087.69	1370803.43	картометрический	5	-
627	593083.18	1370801.42	картометрический	5	-
628	593057.40	1370790.26	картометрический	5	-

629	593039.26	1370781.81	картометрический	5	-
630	593034.11	1370778.86	картометрический	5	-
631	593020.36	1370771.00	картометрический	5	-
632	593005.94	1370763.97	картометрический	5	-
633	592983.09	1370755.29	картометрический	5	-
634	592929.50	1370728.47	картометрический	5	-
635	592928.85	1370728.20	картометрический	5	-
636	592864.30	1370700.67	картометрический	5	-
637	592839.30	1370688.59	картометрический	5	-
638	592764.83	1370655.57	картометрический	5	-
639	592717.89	1370633.22	картометрический	5	-
640	592677.29	1370612.82	картометрический	5	-
641	592602.26	1370578.45	картометрический	5	-
642	592536.68	1370552.32	картометрический	5	-
643	592480.88	1370526.76	картометрический	5	-
644	592455.94	1370514.31	картометрический	5	-
645	592438.45	1370504.58	картометрический	5	-
646	592425.63	1370497.42	картометрический	5	-
647	592393.29	1370485.21	картометрический	5	-
648	592383.69	1370479.40	картометрический	5	-
649	592346.02	1370462.50	картометрический	5	-
650	592337.26	1370449.39	картометрический	5	-
651	592581.90	1370543.12	картометрический	5	-
652	592618.89	1370558.39	картометрический	5	-
653	592831.99	1370669.55	картометрический	5	-
654	592940.13	1370721.62	картометрический	5	-
655	593010.79	1370759.48	картометрический	5	-
656	593125.04	1370799.60	картометрический	5	-
657	593230.75	1370851.72	картометрический	5	-
658	593306.47	1370875.89	картометрический	5	-
659	593949.57	1371096.40	картометрический	5	-
582	593989.17	1371104.13	картометрический	5	-
Контур № 18					
660	594089.72	1371183.47	картометрический	5	-
661	594128.84	1371199.27	картометрический	5	-
662	594167.66	1371215.19	картометрический	5	-
663	594199.19	1371228.82	картометрический	5	-
664	594228.36	1371241.44	картометрический	5	-
665	594242.20	1371247.86	картометрический	5	-
666	594255.56	1371253.98	картометрический	5	-
667	594282.32	1371267.21	картометрический	5	-
668	594302.64	1371278.10	картометрический	5	-
669	594304.39	1371279.01	картометрический	5	-
670	594295.90	1371287.27	картометрический	5	-
671	594288.27	1371284.64	картометрический	5	-
672	594285.58	1371284.88	картометрический	5	-
673	594171.62	1371240.21	картометрический	5	-
674	594047.99	1371177.67	картометрический	5	-
675	593954.98	1371142.71	картометрический	5	-
676	593650.99	1371042.72	картометрический	5	-

677	593424.96	1370961.91	картометрический	5	-
678	593386.95	1370949.45	картометрический	5	-
679	593270.57	1370917.87	картометрический	5	-
680	593247.98	1370907.69	картометрический	5	-
681	593248.00	1370907.70	картометрический	5	-
682	593235.83	1370902.22	картометрический	5	-
683	593235.86	1370902.22	картометрический	5	-
684	593141.78	1370859.82	картометрический	5	-
685	593047.99	1370823.29	картометрический	5	-
686	593029.80	1370814.68	картометрический	5	-
687	593013.20	1370802.53	картометрический	5	-
688	592936.08	1370775.95	картометрический	5	-
689	592845.40	1370736.62	картометрический	5	-
690	592801.04	1370721.29	картометрический	5	-
691	592795.06	1370713.00	картометрический	5	-
692	592786.22	1370692.39	картометрический	5	-
693	592815.08	1370705.55	картометрический	5	-
694	592848.11	1370721.18	картометрический	5	-
695	592907.02	1370747.16	картометрический	5	-
696	592933.75	1370759.82	картометрический	5	-
697	592956.12	1370770.45	картометрический	5	-
698	592992.63	1370786.91	картометрический	5	-
699	593007.98	1370792.91	картометрический	5	-
700	593029.66	1370802.71	картометрический	5	-
701	593047.99	1370811.24	картометрический	5	-
702	593073.91	1370822.48	картометрический	5	-
703	593092.78	1370830.92	картометрический	5	-
704	593117.74	1370841.92	картометрический	5	-
705	593141.18	1370851.54	картометрический	5	-
706	593187.92	1370871.49	картометрический	5	-
707	593272.40	1370901.81	картометрический	5	-
708	593405.40	1370946.42	картометрический	5	-
709	593455.77	1370963.40	картометрический	5	-
710	593480.62	1370971.71	картометрический	5	-
711	593480.47	1370972.17	картометрический	5	-
712	593497.24	1370977.77	картометрический	5	-
713	593555.34	1370997.96	картометрический	5	-
714	593586.07	1371008.45	картометрический	5	-
715	593615.81	1371018.77	картометрический	5	-
716	593656.46	1371032.59	картометрический	5	-
717	593702.55	1371047.97	картометрический	5	-
718	593725.88	1371055.80	картометрический	5	-
719	593748.69	1371063.10	картометрический	5	-
720	593771.05	1371070.78	картометрический	5	-
721	593794.31	1371078.60	картометрический	5	-
722	593862.19	1371101.83	картометрический	5	-
723	593906.97	1371116.91	картометрический	5	-
724	593927.20	1371125.28	картометрический	5	-
725	593964.98	1371138.54	картометрический	5	-
726	593989.85	1371147.89	картометрический	5	-



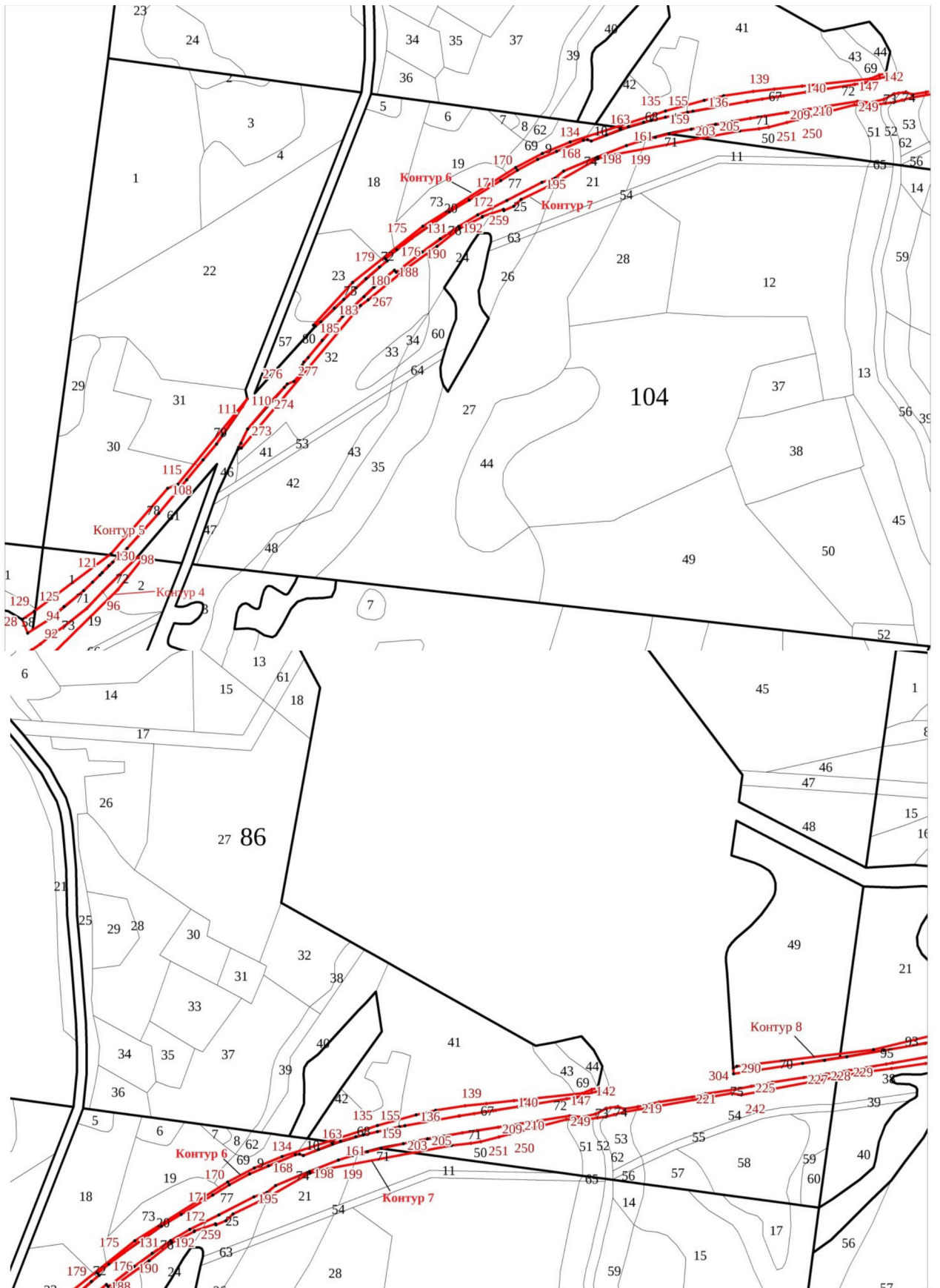
Раздел 4  
План границ участка



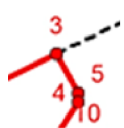
Условные обозначения:



- границы лесного участка, исключаемого из границ земель, на которых расположены леса, расположенные в лесопарковых зонах с координатными точками



Условные обозначения:



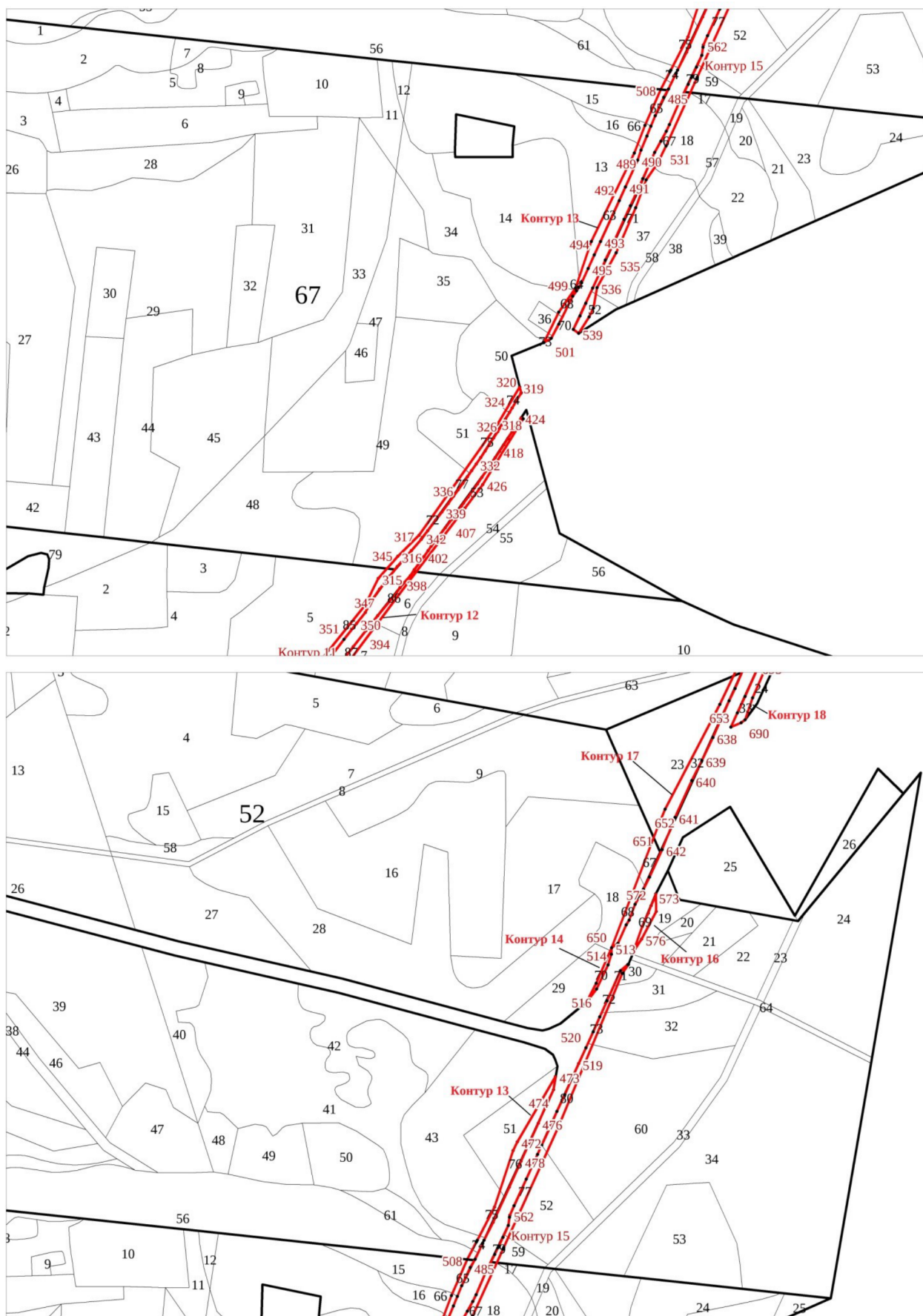
- границы лесного участка, исключаемого из границ земель, на которых расположены леса, расположенные в лесопарковых зонах с координатными точками



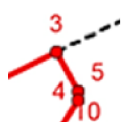
Условные обозначения:



- границы лесного участка, исключаемого из границ земель, на которых расположены леса, расположенные в лесопарковых зонах с координатными точками



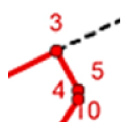
Условные обозначения:



- границы лесного участка, исключаемого из границ земель, на которых расположены леса, расположенные в лесопарковых зонах с координатными точками



Условные обозначения:



- границы лесного участка, исключаемого из границ земель, на которых расположены леса, расположенные в лесопарковых зонах с координатными точками

Текстовое описание местоположения границ лесных участков,  
исключаемых в границы земель, на которых расположены леса,  
расположенные в лесопарковых зонах

Прохождение границы		Описание прохождения границы
от точки	до точки	
Контур № 1		
1	2	Саткинское лесничество, Саткинское участковое лесничество, по территории квартала 117
2	3	Саткинское лесничество, Саткинское участковое лесничество, по территории квартала 117
3	4	Саткинское лесничество, Саткинское участковое лесничество, по территории квартала 117
4	5	Саткинское лесничество, Саткинское участковое лесничество, по территории квартала 117
5	6	Саткинское лесничество, Саткинское участковое лесничество, по границе квартала 117
6	7	Саткинское лесничество, Саткинское участковое лесничество, по границе квартала 117
7	8	Саткинское лесничество, Саткинское участковое лесничество, по границе квартала 117
8	9	Саткинское лесничество, Саткинское участковое лесничество, по границе квартала 117
9	10	Саткинское лесничество, Саткинское участковое лесничество, по границе квартала 117
10	11	Саткинское лесничество, Саткинское участковое лесничество, по границе квартала 117
11	12	Саткинское лесничество, Саткинское участковое лесничество, по границе квартала 117
12	13	Саткинское лесничество, Саткинское участковое лесничество, по границе квартала 117
13	14	Саткинское лесничество, Саткинское участковое лесничество, по границе квартала 117
14	15	Саткинское лесничество, Саткинское участковое лесничество, по границе квартала 117
15	16	Саткинское лесничество, Саткинское участковое лесничество, по границе квартала 117
16	17	Саткинское лесничество, Саткинское участковое лесничество, по границе квартала 117
17	18	Саткинское лесничество, Саткинское участковое лесничество, по границе квартала 117
18	19	Саткинское лесничество, Саткинское участковое лесничество, по границе квартала 117
19	20	Саткинское лесничество, Саткинское участковое лесничество, по границе квартала 117
20	21	Саткинское лесничество, Саткинское участковое лесничество, по территории квартала 117
21	22	Саткинское лесничество, Саткинское участковое лесничество, по территории квартала 117
22	1	Саткинское лесничество, Саткинское участковое лесничество, по территории квартала 117





















































		границе квартала 49
717	718	Саткинское лесничество, Саткинское участковое лесничество, по границе квартала 49
718	719	Саткинское лесничество, Саткинское участковое лесничество, по границе квартала 49
719	720	Саткинское лесничество, Саткинское участковое лесничество, по границе квартала 49
720	721	Саткинское лесничество, Саткинское участковое лесничество, по границе квартала 49
721	722	Саткинское лесничество, Саткинское участковое лесничество, по границе квартала 49
722	723	Саткинское лесничество, Саткинское участковое лесничество, по границе квартала 49
723	724	Саткинское лесничество, Саткинское участковое лесничество, по границе квартала 49
724	725	Саткинское лесничество, Саткинское участковое лесничество, по границе квартала 49
725	726	Саткинское лесничество, Саткинское участковое лесничество, по границе квартала 49
726	727	Саткинское лесничество, Саткинское участковое лесничество, по границе кварталов 49,185
727	728	Саткинское лесничество, Саткинское участковое лесничество, по границе квартала 185
728	660	Саткинское лесничество, Саткинское участковое лесничество, по границе квартала 185

**Графическое описание местоположения границ  
лесных участков, исключаемых из границ земель, на которых расположены  
леса, расположенные в зеленых зонах**

(наименование объекта, местоположение границ которого описано (далее - объект))

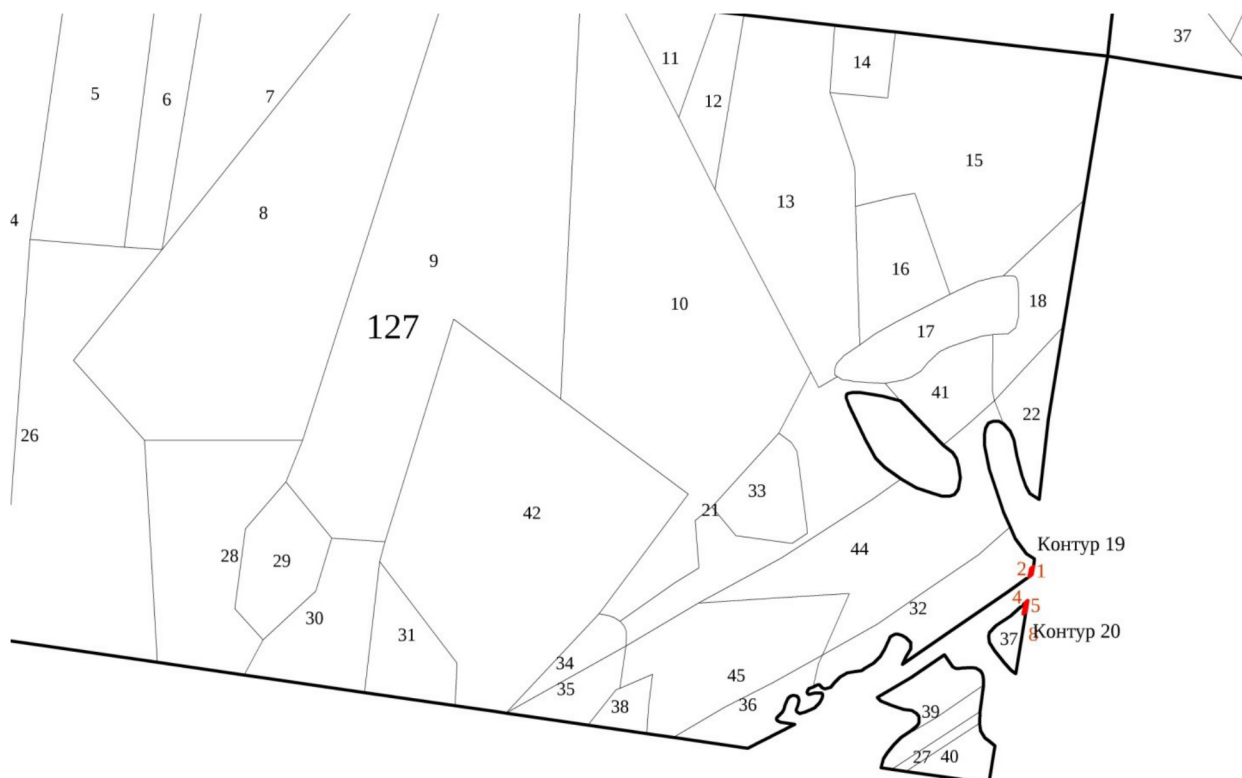
**Раздел 1**

**Сведения об объекте**

№ п/п	Характеристика объекта	Описание характеристик
1	Местоположение объекта	Челябинская область, Саткинский муниципальный округ, Саткинское лесничество, Саткинское участковое лесничество, квартал 127 часть выдела 48
2	Площадь объекта ± величина погрешности определения площади (P ± дельта P)	0,0132 га
3	Иные характеристики объекта	-



## Раздел 4 План границ участка



Условные обозначения:



- границы лесного участка, исключаемого из границ земель, на которых расположены леса, расположенные в зеленых зонах с координатными точками

Текстовое описание местоположения границ лесных участков, исключаемых из границы земель, на которых расположены леса, расположенные в зеленых зонах

Прохождение границы		Описание прохождения границы
от точки	до точки	
<b>Контур № 19</b>		
1	2	Саткинское лесничество, Саткинское участковое лесничество, по территории квартала 127
2	3	Саткинское лесничество, Саткинское участковое лесничество, по границе квартала 127
3	4	Саткинское лесничество, Саткинское участковое лесничество, по границе квартала 127
4	1	Саткинское лесничество, Саткинское участковое лесничество, по территории квартала 127
<b>Контур № 20</b>		
5	6	Саткинское лесничество, Саткинское участковое лесничество, по границе квартала 127
6	7	Саткинское лесничество, Саткинское участковое лесничество,

		по границе квартала 127
7	8	Саткинское лесничество, Саткинское участковое лесничество, по территории квартала 127
8	5	Саткинское лесничество, Саткинское участковое лесничество, по территории квартала 127

**Графическое описание местоположения границ лесных участков, включаемых в границы земель, на которых расположены леса, расположенные в лесопарковых зонах**

(наименование объекта, местоположение границ которого описано (далее - объект))

**Раздел 1  
Сведения об объекте**

№ п/п	Характеристика объекта	Описание характеристик
1	Местоположение объекта	Челябинская область, Саткинский муниципальный округ, Саткинское лесничество, Саткинское участковое лесничество, квартал № 257 (выдел 18 части выделов 5,6,15)
2	Площадь объекта ± величина погрешности определения площади (P ± дельта P)	19,9491 га
3	Иные характеристики объекта	-

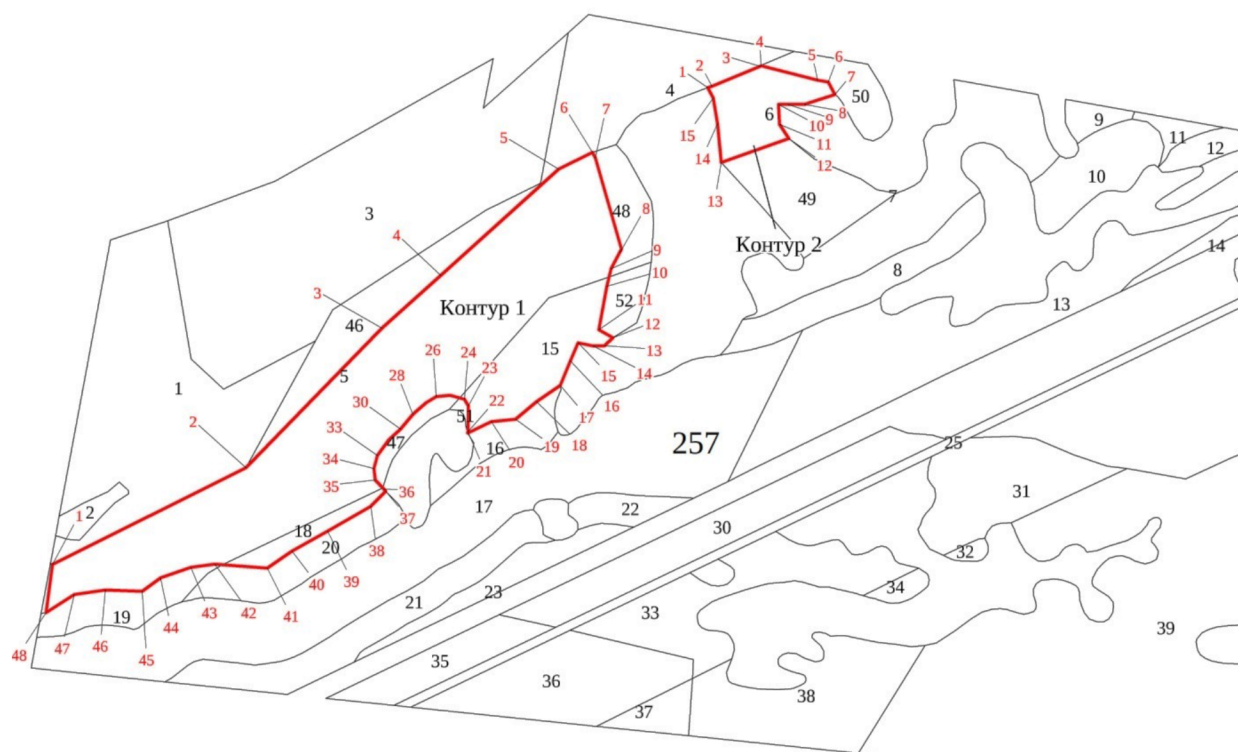
**Раздел 2**

Сведения о местоположении границ объекта					
1. Система координат МСК-74, зона 1					
2. Сведения о характерных точках границ объекта					
Обозначение характерных точек границ	Координаты, м		Метод определения координат характерной точки	Средняя квадратическая погрешность положения характерной точки (Mt), м	Описание обозначения точки на местности (при наличии)
	X	Y			
<b>Контур № 1</b>					
1	576012.02	1351892.20	картометрический	5	-
2	576163.64	1352193.77	картометрический	5	-
3	576387.21	1352400.21	картометрический	5	-
4	576471.63	1352490.34	картометрический	5	-
5	576641.31	1352670.71	картометрический	5	-
6	576667.76	1352723.16	картометрический	5	-
7	576658.56	1352728.25	картометрический	5	-
8	576508.81	1352777,00	картометрический	5	-
9	576477.19	1352761.82	картометрический	5	-
10	576448.27	1352756.15	картометрический	5	-
11	576378.02	1352746.96	картометрический	5	-
12	576364.31	1352770.12	картометрический	5	-

13	576351.44	1352757,00	картометрический	5	-
14	576351.62	1352739,00	картометрический	5	-
15	576357.31	1352714.62	картометрический	5	-
16	576327.86	1352703.89	картометрический	5	-
17	576288.19	1352689.50	картометрический	5	-
18	576262.19	1352652.80	картометрический	5	-
19	576234.20	1352620.70	картометрический	5	-
20	576231.12	1352582.24	картометрический	5	-
21	576213.35	1352545.27	картометрический	5	-
22	576215.19	1352545.38	картометрический	5	-
23	576257.62	1352544.25	картометрический	5	-
24	576268.56	1352537.50	картометрический	5	-
25	576275.56	1352514.12	картометрический	5	-
26	576274,00	1352492.12	картометрический	5	-
27	576264.06	1352476.75	картометрический	5	-
28	576250.23	1352461.23	картометрический	5	-
29	576245.56	1352456,00	картометрический	5	-
30	576226.69	1352441.25	картометрический	5	-
31	576222,00	1352437.63	картометрический	5	-
32	576204.81	1352420,00	картометрический	5	-
33	576179.50	1352402.62	картометрический	5	-
34	576158.25	1352398.25	картометрический	5	-
35	576139.56	1352401.38	картометрический	5	-
36	576124.44	1352415.50	картометрический	5	-
37	576120.84	1352418.69	картометрический	5	-
38	576096.71	1352395.78	картометрический	5	-
39	576057.55	1352328.86	картометрический	5	-
40	576026.10	1352273.63	картометрический	5	-
41	575999.11	1352235.32	картометрический	5	-
42	576007.21	1352151.14	картометрический	5	-
43	576002.84	1352113.34	картометрический	5	-
44	575986.87	1352065.84	картометрический	5	-
45	575965.01	1352037.28	картометрический	5	-
46	575968.48	1351978.57	картометрический	5	-
47	575962.21	1351929.04	картометрический	5	-
48	575933.30	1351885.53	картометрический	5	-
1	576012.02	1351892.20	картометрический	5	-
Контур № 2					
1	576710.56	1352920.75	картометрический	5	-
2	576752.50	1352912,00	картометрический	5	-
3	576769.59	1352902.39	картометрический	5	-
4	576771.73	1352908.97	картометрический	5	-
5	576803.02	1352984.44	картометрический	5	-
6	576803.74	1352986.10	картометрический	5	-
7	576778.19	1353077.38	картометрический	5	-
8	576775,00	1353094.50	картометрический	5	-
9	576754.31	1353106,00	картометрический	5	-
10	576739.31	1353058,00	картометрический	5	-
11	576739.83	1353031.65	картометрический	5	-
12	576740.12	1353016.88	картометрический	5	-



## Раздел 4 План границ участка



Условные обозначения:

- границы лесного участка, включаемого в границы земель, на которых расположены леса, расположенные в лесопарковых зонах с координатными точками

Графическое описание местоположения границ  
лесных участков, исключаемых из границ земель, на которых расположены  
леса, расположенные в зеленых зонах

(наименование объекта, местоположение границ которого описано (далее - объект))

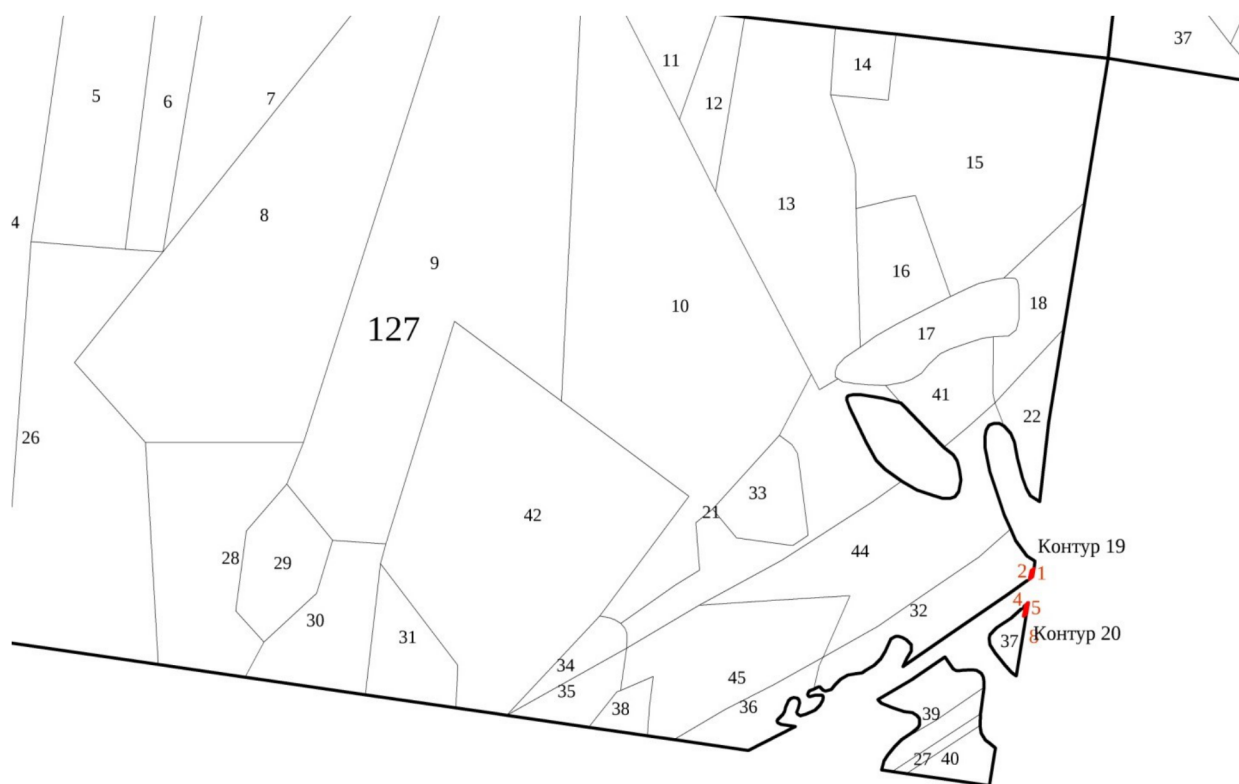
## Раздел 1

### Сведения об объекте

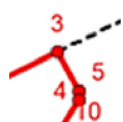
№ п/п	Характеристика объекта	Описание характеристик
1	Местоположение объекта	Челябинская область, Саткинский муниципальный округ, Саткинское лесничество, Саткинское участковое лесничество, квартал 127 часть выдела 48
2	Площадь объекта ± величина погрешности определения площади (P ± дельта P)	0,0132 га
3	Иные характеристики объекта	-



## Раздел 4 План границ участка



Условные обозначения:



- границы лесного участка, исключаемого из границ земель, на которых расположены леса, расположенные в зеленых зонах с координатными точками

Текстовое описание местоположения границ лесных участков, исключаемых из границы земель, на которых расположены леса, расположенные в зеленых зонах

Прохождение границы		Описание прохождения границы
от точки	до точки	
<b>Контур № 19</b>		
1	2	Саткинское лесничество, Саткинское участковое лесничество, по территории квартала 127
2	3	Саткинское лесничество, Саткинское участковое лесничество, по границе квартала 127
3	4	Саткинское лесничество, Саткинское участковое лесничество, по границе квартала 127
4	1	Саткинское лесничество, Саткинское участковое лесничество, по территории квартала 127
<b>Контур № 20</b>		
5	6	Саткинское лесничество, Саткинское участковое лесничество, по границе квартала 127

6	7	Саткинское лесничество, Саткинское участковое лесничество, по границе квартала 127
7	8	Саткинское лесничество, Саткинское участковое лесничество, по территории квартала 127
8	5	Саткинское лесничество, Саткинское участковое лесничество, по территории квартала 127

**Графическое описание местоположения границ лесных участков,  
включаемых в границы земель, на которых расположены леса, расположенные  
в лесопарковых зонах**

(наименование объекта, местоположение границ которого описано (далее - объект))

**Раздел 1  
Сведения об объекте**

№ п/п	Характеристика объекта	Описание характеристик
1	Местоположение объекта	Челябинская область, Саткинский муниципальный округ, Саткинское лесничество, Саткинское участковое лесничество, квартал № 257 (выдел 18 части выделов 5,6,15)
2	Площадь объекта ± величина погрешности определения площади (P ± дельта P)	19,9491 га
3	Иные характеристики объекта	-

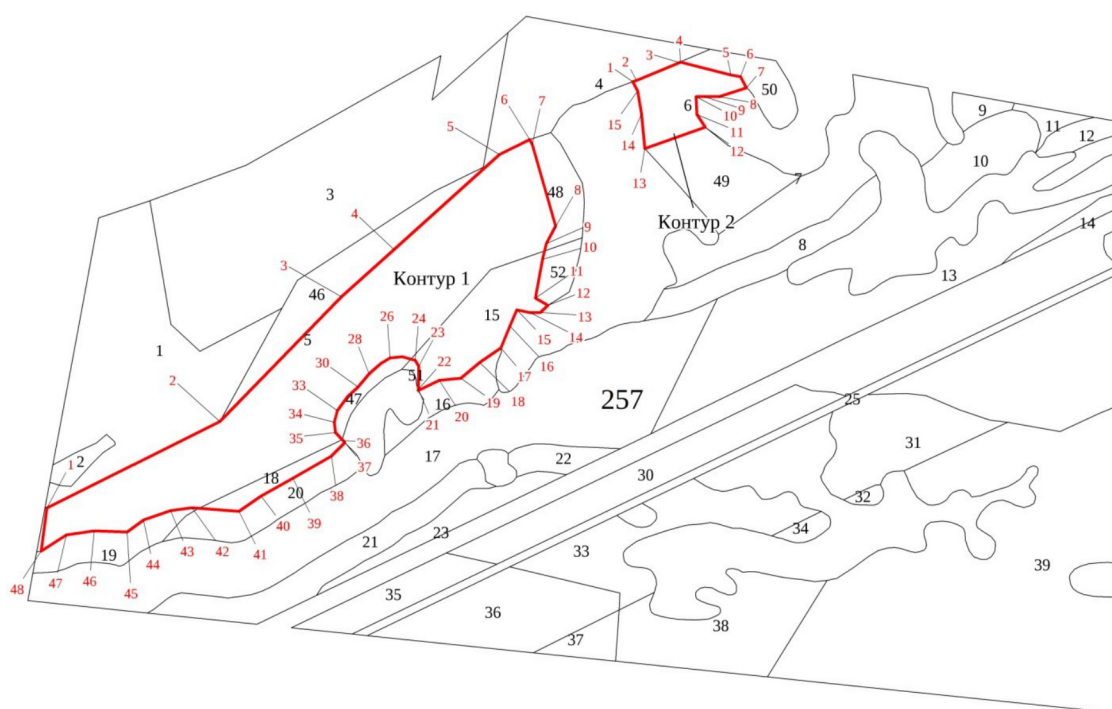
**Раздел 2**

Сведения о местоположении границ объекта					
1. Система координат МСК-74, зона 1					
2. Сведения о характерных точках границ объекта					
Обозначение характерных точек границ	Координаты, м		Метод определения координат характерной точки	Средняя квадратическая погрешность положения характерной точки (Mt), м	Описание обозначения точки на местности (при наличии)
	X	Y			
Контур № 1					
1	576012.02	1351892.20	картометрический	5	-
2	576163.64	1352193.77	картометрический	5	-
3	576387.21	1352400.21	картометрический	5	-
4	576471.63	1352490.34	картометрический	5	-
5	576641.31	1352670.71	картометрический	5	-
6	576667.76	1352723.16	картометрический	5	-
7	576658.56	1352728.25	картометрический	5	-
8	576508.81	1352777,00	картометрический	5	-
9	576477.19	1352761.82	картометрический	5	-
10	576448.27	1352756.15	картометрический	5	-

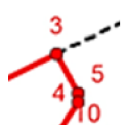
11	576378.02	1352746.96	картометрический	5	-
12	576364.31	1352770.12	картометрический	5	-
13	576351.44	1352757,00	картометрический	5	-
14	576351.62	1352739,00	картометрический	5	-
15	576357.31	1352714.62	картометрический	5	-
16	576327.86	1352703.89	картометрический	5	-
17	576288.19	1352689.50	картометрический	5	-
18	576262.19	1352652.80	картометрический	5	-
19	576234.20	1352620.70	картометрический	5	-
20	576231.12	1352582.24	картометрический	5	-
21	576213.35	1352545.27	картометрический	5	-
22	576215.19	1352545.38	картометрический	5	-
23	576257.62	1352544.25	картометрический	5	-
24	576268.56	1352537.50	картометрический	5	-
25	576275.56	1352514.12	картометрический	5	-
26	576274,00	1352492.12	картометрический	5	-
27	576264.06	1352476.75	картометрический	5	-
28	576250.23	1352461.23	картометрический	5	-
29	576245.56	1352456,00	картометрический	5	-
30	576226.69	1352441.25	картометрический	5	-
31	576222,00	1352437.63	картометрический	5	-
32	576204.81	1352420,00	картометрический	5	-
33	576179.50	1352402.62	картометрический	5	-
34	576158.25	1352398.25	картометрический	5	-
35	576139.56	1352401.38	картометрический	5	-
36	576124.44	1352415.50	картометрический	5	-
37	576120.84	1352418.69	картометрический	5	-
38	576096.71	1352395.78	картометрический	5	-
39	576057.55	1352328.86	картометрический	5	-
40	576026.10	1352273.63	картометрический	5	-
41	575999.11	1352235.32	картометрический	5	-
42	576007.21	1352151.14	картометрический	5	-
43	576002.84	1352113.34	картометрический	5	-
44	575986.87	1352065.84	картометрический	5	-
45	575965.01	1352037.28	картометрический	5	-
46	575968.48	1351978.57	картометрический	5	-
47	575962.21	1351929.04	картометрический	5	-
48	575933.30	1351885.53	картометрический	5	-
1	576012.02	1351892.20	картометрический	5	-
Контур № 2					
1	576710.56	1352920.75	картометрический	5	-
2	576752.50	1352912,00	картометрический	5	-
3	576769.59	1352902.39	картометрический	5	-
4	576771.73	1352908.97	картометрический	5	-
5	576803.02	1352984.44	картометрический	5	-
6	576803.74	1352986.10	картометрический	5	-
7	576778.19	1353077.38	картометрический	5	-
8	576775,00	1353094.50	картометрический	5	-
9	576754.31	1353106,00	картометрический	5	-
10	576739.31	1353058,00	картометрический	5	-

11	576739.83	1353031.65	картометрический	5	-
12	576740.12	1353016.88	картометрический	5	-
13	576707.44	1353020.12	картометрический	5	-
14	576684.11	1353035.98	картометрический	5	-
15	576647.22	1352929.62	картометрический	5	-
1	576710.56	1352920.75	картометрический	5	-

#### Раздел 4 План границ участка



Условные обозначения:



- границы лесного участка, включаемого в границы земель, на которых расположены леса, расположенные в лесопарковых зонах с координатными точками

Текстовое описание местоположения границы лесного участка, включаемого в границы земель, на которых расположены леса в лесопарковых зонах

Прохождение границы		Описание прохождения границы
от точки	до точки	
Контур № 1		
1	2	Саткинское лесничество, Саткинское участковое лесничество, на северо-восток по границе 5 выдела квартала 257
2	3	Саткинское лесничество, Саткинское участковое лесничество, на северо-восток по границе 5 выдела квартала 257
3	4	Саткинское лесничество, Саткинское участковое лесничество, на северо-восток по границе 5 выдела квартала 257





		на юго-восток по границе 6 выдела квартала 257
7	8	Саткинское лесничество, Саткинское участковое лесничество, на юго-запад по границе 6 выдела квартала 257
8	9	Саткинское лесничество, Саткинское участковое лесничество, на северо-запад по границе 6 выдела квартала 257
9	10	Саткинское лесничество, Саткинское участковое лесничество, на северо-запад по границе 6 выдела квартала 257
10	11	Саткинское лесничество, Саткинское участковое лесничество, на юго-восток по границе 6 выдела квартала 257
11	12	Саткинское лесничество, Саткинское участковое лесничество, на юго-восток по границе 6 выдела квартала 257
12	13	Саткинское лесничество, Саткинское участковое лесничество, на юго-запад по границе 6 выдела квартала 257
13	14	Саткинское лесничество, Саткинское участковое лесничество, на северо-запад по границе 6 выдела квартала 257
14	15	Саткинское лесничество, Саткинское участковое лесничество, на северо-запад по границе 6 выдела квартала 257
15	1	Саткинское лесничество, Саткинское участковое лесничество, на северо-запад по границе 6 выдела квартала 257

**Графическое описание местоположения границ лесных участков,  
включаемых в границы земель, на которых расположены леса, расположенные  
в зеленых зонах**

(наименование объекта, местоположение границ которого описано (далее - объект))

**Раздел 1  
Сведения об объекте**

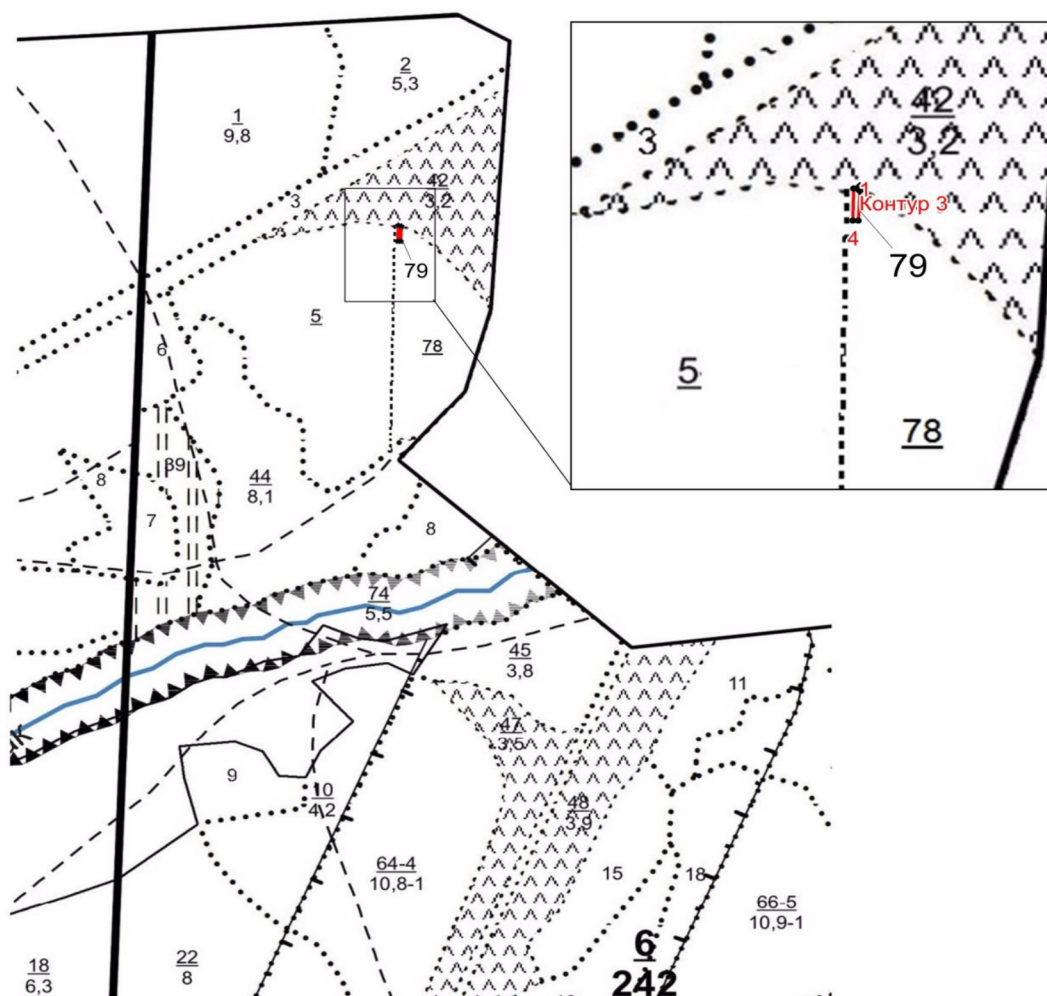
№ п/п	Характеристика объекта	Описание характеристик
1	Местоположение объекта	Челябинская область, Златоустовский городской округ, Златоустовское лесничество, Кувапинское участковое лесничество, квартал № 6 (часть выдела 5)
2	Площадь объекта ± величина погрешности определения площади	0,0132 га
3.	Иные характеристики объекта	

**Раздел 2**

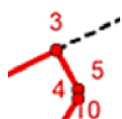
Сведения о местоположении границ объекта					
1. Система координат МСК-74, зона 1					
2. Сведения о характерных точках границ объекта					
Обозначение характерных точек границ	Координаты, м		Метод определения координат характерной точки	Средняя квадратическая погрешность положения характерной точки (Mt), м	Описание обозначения точки на местности (при наличии)
	X	Y			
Сведения о местоположении границ объекта					
1. Система координат МСК-74, зона 2					

Контур № 3					
1	606274.00	2195966.50	картометрический	5	-
2	606272.00	2195971.50	картометрический	5	-
3	606245.50	2195970.00	картометрический	5	-
4	606245.50	2195965.50	картометрический	5	-
1	606274.00	2195966.50	картометрический	5	-

#### Раздел 4 План границ участка



Условные обозначения:



- границы лесного участка, включаемого в границы земель, на которых расположены леса, расположенные в зеленых зонах с координатными точками

Текстовое описание местоположения границ лесных участков, включаемых в границы земель, на которых расположены леса, расположенные в зеленых зонах

Прохождение границы		Описание прохождения границы
от точки	до точки	
Контур № 3		
1	2	Златоустовское лесничество, Кувашинское участковое лесничество, на юго-восток по границе 79 выдела квартала 6
2	3	Златоустовское лесничество, Кувашинское участковое лесничество, на юго-запад по границе 79 выдела квартала 6
3	4	Златоустовское лесничество, Кувашинское участковое лесничество, на северо-запад по границе 79 выдела квартала 6
4	1	Златоустовское лесничество, Кувашинское участковое лесничество, на северо-восток по границе 79 выдела квартала 6