



# ГУБЕРНАТОР ЗАБАЙКАЛЬСКОГО КРАЯ

## ПОСТАНОВЛЕНИЕ

от 9 июля 2025 года

№ 80

г. Чита

### **Об установлении охранной зоны особо охраняемой природной территории регионального значения – памятника природы «Озеро Доронинское содовое»**

В соответствии с подпунктом «б» пункта 11 статьи 2 Федерального закона от 14 марта 1995 года № 33-ФЗ «Об особо охраняемых природных территориях», пунктом 19 Правил создания охранных зон отдельных категорий особо охраняемых природных территорий, установления их границ, определения режима охраны и использования земельных участков и водных объектов в границах таких зон, утвержденных постановлением Правительства Российской Федерации от 19 февраля 2015 года № 138, пунктом 1 части 1 статьи 7 Закона Забайкальского края от 9 марта 2010 года № 338-ЗЗК «Об особо охраняемых природных территориях в Забайкальском крае», в целях предотвращения неблагоприятных антропогенных воздействий на памятник природы на прилегающих к нему земельных участках **постановляю:**

1. Установить на территории Улётовского муниципального округа Забайкальского края охранную зону особо охраняемой природной территории регионального значения – памятника природы «Озеро Доронинское содовое» площадью 246,64 га без изъятия земельных участков у их пользователей, владельцев и собственников в границах устанавливаемой охранной зоны.

2. Утвердить прилагаемые границы охранной зоны особо охраняемой природной территории регионального значения – памятника природы «Озеро Доронинское содовое».

3. Утвердить прилагаемое Положение об охранной зоне особо охраняемой природной территории регионального значения – памятника природы «Озеро Доронинское содовое».

Первый заместитель  
Губернатора Забайкальского края



А.И.Костенко



УТВЕРЖДЕНЫ  
Постановлением Губернатора  
Забайкальского края  
от 9 июля 2025 года № 80

**ГРАНИЦЫ**  
**охранной зоны особо охраняемой природной территории регионального**  
**значения – памятника природы «Озеро Доронинское содовое»**

**Описание местоположения границ**  
**охранной зоны особо охраняемой природной территории регионального**  
**значения – памятника природы «Озеро Доронинское содовое»**

**Раздел 1. Сведения об объекте**

№ п/п	Характеристики объекта	Описание характеристик
1	2	3
1	Местоположение объекта	Забайкальский край, Улётовский муниципальный округ
2	Площадь объекта ± величина погрешности определения площади ( $P \pm \Delta P$ )	2 466 435 м <sup>2</sup> ± 68 709 м <sup>2</sup>
3	Иные характеристики объекта	Вид объекта реестра границ: зона с особыми условиями использования территории. Вид объекта по документу: охранная зона памятника природы регионального значения Забайкальского края «Озеро Доронинское содовое». Наименование охраняемого объекта: особо охраняемая природная территория регионального значения – памятник природы «Озеро Доронинское содовое». Реестровый номер – 75:19-9.3

**Раздел 2. Сведения о местоположении границ объекта**

1. Система координат МСК 75, зона 2					
2. Сведения о характерных точках границ объекта					
обозначение характерных точек границ	координаты, м		метод определения координат характерной точки	средняя квадратическая погрешность положения характерной точки (Mt), м	описание обозначения точки на местности (при наличии)
	X	Y			
1	2	3	4	5	6
1	567 640,92	2 261 859,22	Картометрический метод	12,50	—
2	567 792,01	2 262 345,76		12,50	

1	2	3	4	5	6		
3	567 903,06	2 262 718,68		12,50			
4	568 215,09	2 263 161,69		12,50			
5	568 585,55	2 263 452,27		12,50			
6	568 895,43	2 263 798,61		12,50			
7	568 895,43	2 264 093,66		12,50			
8	568 952,33	2 264 292,87		12,50			
9	568 629,34	2 265 114,84		12,50			
10	568 874,96	2 265 302,44		12,50			
11	568 542,06	2 265 826,54		12,50			
12	568 429,97	2 266 029,50		12,50			
13	568 275,41	2 266 194,04		12,50			
14	567 588,82	2 265 888,46		12,50			
15	566 440,86	2 265 282,52		12,50			
16	566 276,47	2 265 456,59		12,50			
17	565 975,31	2 265 276,79		12,50			
18	565 928,66	2 265 200,25		12,50			
19	566 061,72	2 264 965,07		12,50			
20	565 469,13	2 264 386,40		12,50			
21	565 411,88	2 264 257,98		12,50			
22	565 515,54	2 264 069,22		12,50			
23	565 552,68	2 263 705,62		12,50			
24	565 747,63	2 263 705,62		12,50			
25	565 914,73	2 263 235,25		12,50			
26	566 250,49	2 262 011,38		12,50			
27	566 425,54	2 261 707,97		12,50			
28	566 640,90	2 261 463,41		12,50			
29	566 896,42	2 261 346,60		12,50			
30	567 166,53	2 261 306,45		12,50			
31	567 378,24	2 261 237,10		12,50			
32	567 575,35	2 261 215,20		12,50			
33	567 714,06	2 261 324,70		12,50			
Внутренний контур							
34	568 833,64	2 263 863,75				0,10	
35	568 683,28	2 263 761,10	0,10				
36	568 526,31	2 263 559,62	0,10				
37	568 163,91	2 263 289,68	0,10				
38	568 008,44	2 263 118,26	0,10				
39	567 884,49	2 262 953,10	0,10				
40	567 714,98	2 262 795,30	0,10				
41	567 614,20	2 262 235,43	0,10				
42	567 562,75	2 262 000,50	0,10				
43	567 349,19	2 261 923,56	0,10				
44	567 242,47	2 261 968,42	0,10				
45	567 167,14	2 262 117,87	0,10				
46	567 093,19	2 262 240,31	0,10				

1	2	3	4	5	6
47	566 853,68	2 262 712,78	Аналитический метод	0,10	—
48	566 844,21	2 262 782,01		0,10	
49	566 829,41	2 262 819,91		0,10	
50	566 683,56	2 262 852,59		0,10	
51	566 560,00	2 263 125,89		0,10	
52	566 520,78	2 263 134,48		0,10	
53	566 461,22	2 263 135,91		0,10	
54	566 427,32	2 263 136,73		0,10	
55	566 351,67	2 263 124,73		0,10	
56	566 343,05	2 263 096,29		0,10	
57	566 350,78	2 263 041,51		0,10	
58	566 406,78	2 262 875,70		0,10	
59	566 491,82	2 262 611,69		0,10	
60	566 576,91	2 262 365,45		0,10	
61	566 598,87	2 262 292,87		0,10	
62	566 595,88	2 262 243,78		0,10	
63	566 295,58	2 262 126,05		0,10	
64	565 982,78	2 263 250,78		0,10	
65	565 799,88	2 263 780,07		0,10	
66	565 608,72	2 263 767,71		0,10	
67	565 576,82	2 264 109,77		0,10	
68	565 491,73	2 264 242,47		0,10	
69	565 586,20	2 264 272,38		0,10	
70	565 557,59	2 264 367,84		0,10	
71	566 166,19	2 264 946,84		0,10	
72	565 988,13	2 265 248,99		0,10	
73	566 303,21	2 265 337,50		0,10	
74	566 458,80	2 265 144,55		0,10	
75	567 738,80	2 265 875,62		0,10	
76	567 752,64	2 265 819,24		0,10	
77	568 006,33	2 265 733,24		0,10	
78	568 272,12	2 265 679,16		0,10	
79	568 103,85	2 265 803,04		0,10	
80	568 104,45	2 265 888,01		0,10	
81	568 135,64	2 265 889,20		0,10	
82	568 268,81	2 265 922,34		0,10	
83	568 366,60	2 266 010,62		0,10	
84	568 411,49	2 265 953,38		0,10	
85	568 787,37	2 265 321,19		0,10	
86	568 545,75	2 265 144,90		0,10	
87	568 764,87	2 264 708,59		0,10	
88	568 710,99	2 264 681,78		0,10	
89	568 886,33	2 264 278,60		0,10	
90	568 806,68	2 264 111,77		0,10	
91	568 832,17	2 263 870,50		0,10	

1	2	3	4	5	6
<b>3. Сведения о характерных точках части (частей) границы объекта</b>					
—	—	—	—	—	—

### Раздел 3. Сведения о местоположении измененных (уточненных) границ объекта

<b>1. Система координат МСК 75, зона 2</b>							
<b>2. Сведения о характерных точках границ объекта</b>							
обозначение характерных точек границы	существующие координаты, м		измененные (уточненные) координаты, м		метод определения координат характерной точки	средняя квадратичная погрешность положения характерной точки (Mt), м	описание обозначения точки на местности (при наличии)
	X	Y	X	Y			
1	2	3	4	5	6	7	8
—	—	—	—	—	—	—	—
<b>3. Сведения о характерных точках части (частей) границы объекта</b>							
—	—	—	—	—	—	—	—

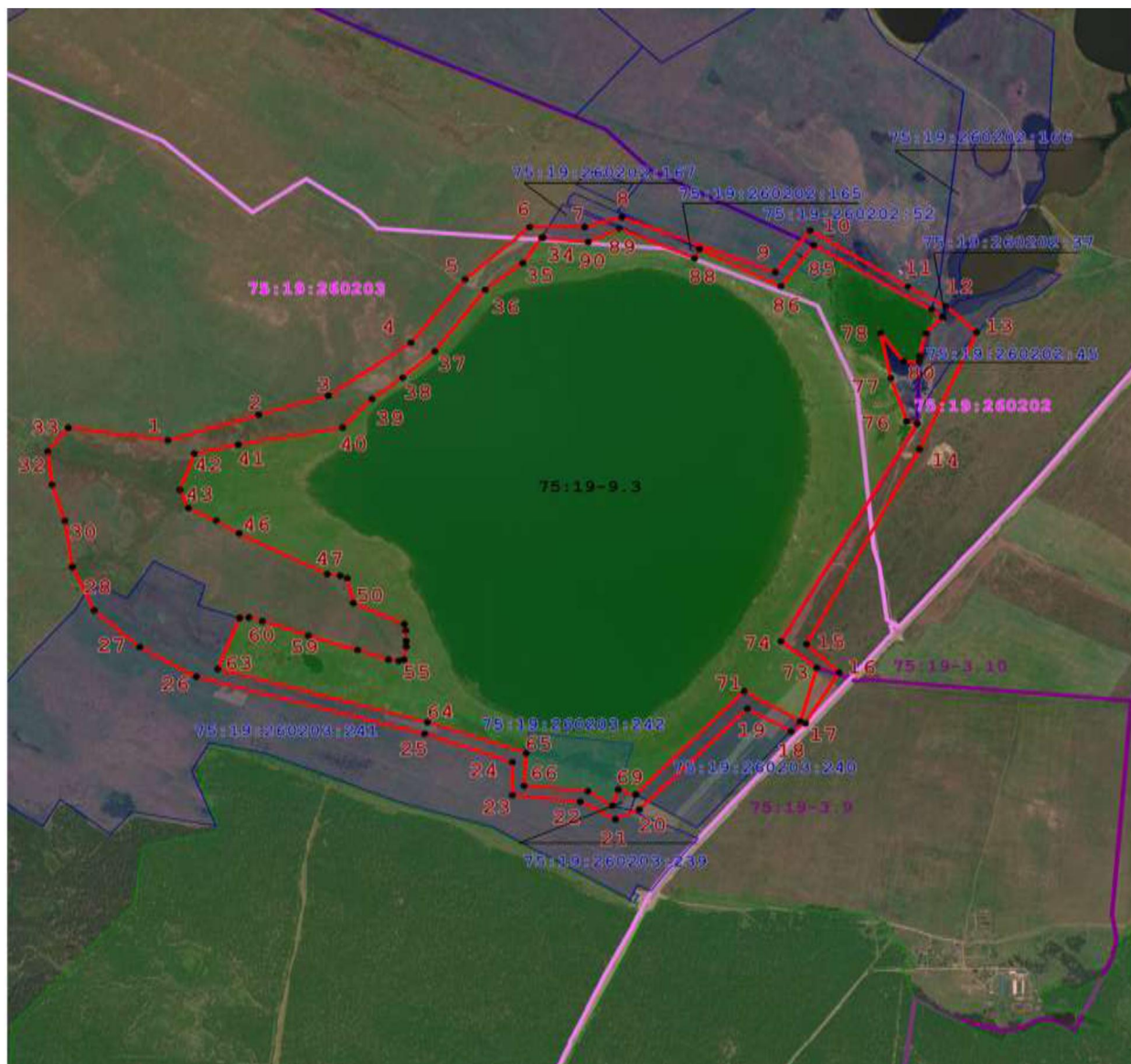
### Географические координаты охранной зоны памятника природы

№ п/п	ГСК 2011		WGS-84	
	Широта	Долгота	Широта	Долгота
1	51°14'19,62"	112°12'13,33"	51,2387837	112,2037002
2	51°14'22,03"	112°11'45,78"	51,239452	112,1960486
3	51°14'17,55"	112°11'40,12"	51,2382073	112,1944763
4	51°14'11,17"	112°11'41,23"	51,2364352	112,1947837
5	51°14'4,31"	112°11'44,78"	51,2345308	112,19577
6	51°13'55,57"	112°11'46,82"	51,2321021	112,1963363
7	51°13'47,29"	112°11'52,81"	51,2298031	112,1980005
8	51°13'40,30"	112°12'5,39"	51,2278623	112,2014946
9	51°13'34,62"	112°12'21,00"	51,2262825	112,2058323
10	51°13'23,66"	112°13'24,03"	51,2232375	112,2233399
11	51°13'18,21"	112°13'48,25"	51,2217244	112,2300665
12	51°13'11,90"	112°13'48,22"	51,219972	112,2300591
13	51°13'10,67"	112°14'6,95"	51,2196294	112,2352619
14	51°13'7,29"	112°14'16,66"	51,2186929	112,2379595
15	51°13'9,14"	112°14'23,29"	51,2192043	112,2397999
16	51°13'28,26"	112°14'53,19"	51,2245159	112,2481072
17	51°13'23,93"	112°15'5,29"	51,2233137	112,251468
18	51°13'25,43"	112°15'9,24"	51,223731	112,2525656
19	51°13'35,16"	112°15'18,56"	51,2264331	112,2551524
20	51°13'40,50"	112°15'9,61"	51,2279154	112,2526675
21	51°14'17,58"	112°15'41,02"	51,2382173	112,2613929
22	51°14'39,77"	112°15'56,89"	51,2443802	112,2657996
23	51°14'44,79"	112°15'48,43"	51,2457741	112,2634501

24	51°14'48,43"	112°15'37,98"	51,2467873	112,2605485
25	51°14'59,26"	112°15'11,01"	51,2497939	112,2530568
26	51°14'51,33"	112°15'1,30"	51,2475911	112,2503595
27	51°15'1,86"	112°14'18,97"	51,2505155	112,2386003
28	51°15'0,03"	112°14'8,69"	51,250009	112,2357448
29	51°15'0,06"	112°13'53,48"	51,2500162	112,2315189
30	51°14'50,06"	112°13'35,58"	51,2472392	112,2265468
31	51°14'38,10"	112°13'20,55"	51,2439161	112,2223715
32	51°14'28,04"	112°12'57,67"	51,2411214	112,2160162
33	51°14'24,47"	112°12'38,43"	51,2401314	112,2106722
Внутренний контур				
34	51°14'58,05"	112°13'56,83"	51,2494593	112,2324495
35	51°14'53,20"	112°13'51,51"	51,2481102	112,2309735
36	51°14'48,14"	112°13'41,10"	51,2467041	112,2280819
37	51°14'36,43"	112°13'27,14"	51,2434531	112,2242025
38	51°14'31,41"	112°13'18,28"	51,2420596	112,221742
39	51°14'27,42"	112°13'9,75"	51,2409492	112,2193724
40	51°14'21,95"	112°13'1,59"	51,2394291	112,2171067
41	51°14'18,73"	112°12'32,72"	51,2385356	112,2090862
42	51°14'17,08"	112°12'20,60"	51,2380781	112,2057205
43	51°14'10,18"	112°12'16,61"	51,2361601	112,2046117
44	51°14'6,72"	112°12'18,91"	51,2351999	112,2052505
45	51°14'4,27"	112°12'26,60"	51,2345197	112,2073878
46	51°14'1,87"	112°12'32,91"	51,2338523	112,2091383
47	51°13'54,08"	112°12'57,23"	51,2316892	112,2158944
48	51°13'53,77"	112°13'0,79"	51,2316025	112,2168853
49	51°13'53,29"	112°13'2,75"	51,2314686	112,2174273
50	51°13'48,57"	112°13'4,41"	51,2301569	112,21789
51	51°13'44,54"	112°13'18,48"	51,22904	112,2217981
52	51°13'43,27"	112°13'18,92"	51,2286873	112,2219197
53	51°13'41,35"	112°13'18,98"	51,2281519	112,221938
54	51°13'40,25"	112°13'19,02"	51,2278472	112,2219484
55	51°13'37,80"	112°13'18,39"	51,2271675	112,2217739
56	51°13'37,53"	112°13'16,93"	51,2270906	112,2213664
57	51°13'37,78"	112°13'14,11"	51,2271614	112,2205825
58	51°13'39,61"	112°13'5,57"	51,2276685	112,2182109
59	51°13'42,38"	112°12'51,97"	51,2284388	112,2144344
60	51°13'45,15"	112°12'39,29"	51,229209	112,2109122
61	51°13'45,87"	112°12'35,55"	51,229408	112,2098739
62	51°13'45,78"	112°12'33,02"	51,2293822	112,209171
63	51°13'36,07"	112°12'26,92"	51,2266854	112,2074754
64	51°13'25,86"	112°13'24,84"	51,2238488	112,2235647
65	51°13'19,89"	112°13'52,09"	51,2221922	112,2311342
66	51°13'13,71"	112°13'51,43"	51,2204743	112,2309499
67	51°13'12,65"	112°14'9,05"	51,2201792	112,2358447
68	51°13'9,88"	112°14'15,87"	51,219411	112,2377407
69	51°13'12,93"	112°14'17,43"	51,2202594	112,2381726
70	51°13'12,00"	112°14'22,34"	51,2199999	112,2395378
71	51°13'31,64"	112°14'52,27"	51,2254554	112,2478506
72	51°13'25,85"	112°15'7,81"	51,2238469	112,2521682

73	51°13'36,04"	112°15'12,42"	51,2266767	112,2534487
74	51°13'41,09"	112°15'2,50"	51,2280804	112,2506931
75	51°14'22,44"	112°15'40,38"	51,2395658	112,2612157
76	51°14'22,89"	112°15'37,48"	51,2396918	112,260409
77	51°14'31,11"	112°15'33,09"	51,2419744	112,2591887
78	51°14'39,71"	112°15'30,34"	51,244365	112,2584259
79	51°14'34,26"	112°15'36,70"	51,2428491	112,2601925
80	51°14'34,27"	112°15'41,08"	51,2428521	112,2614094
81	51°14'35,28"	112°15'41,15"	51,2431324	112,2614278
82	51°14'39,58"	112°15'42,88"	51,2443285	112,2619083
83	51°14'42,74"	112°15'47,44"	51,245205	112,2631769
84	51°14'44,20"	112°15'44,50"	51,2456101	112,2623592
85	51°14'56,42"	112°15'11,97"	51,2490061	112,2533215
86	51°14'48,62"	112°15'2,84"	51,246839	112,2507864
87	51°14'55,75"	112°14'40,38"	51,24882	112,2445468
88	51°14'54,01"	112°14'38,99"	51,2483363	112,2441606
89	51°14'59,72"	112°14'18,22"	51,2499226	112,2383932
90	51°14'57,16"	112°14'9,61"	51,2492108	112,2360007
91	51°14'58,01"	112°13'57,17"	51,2494459	112,2325461

## Раздел 4. Графическое описание местоположения границ объекта



Масштаб 1:30 000

Условные обозначения:

• 1	Характерная поворотная точка охранной зоны памятника природы регионального значения
—	Граница охранной зоны памятника природы регионального значения
—	Границы кадастровых кварталов
—	Границы административных делений
□	Границы земельных участков, сведения о которых имеются в Едином государственном реестре недвижимости
□	Границы особо охраняемой природной территории, сведения о которых имеются в Едином государственном реестре недвижимости
75:00:0000000	Обозначение номера кадастрового квартала





УТВЕРЖДЕНО

Постановлением Губернатора  
Забайкальского края

от 9 июля 2025 года № 80

**ПОЛОЖЕНИЕ**  
**об охранной зоне особо охраняемой природной территории**  
**регионального значения – памятника природы**  
**«Озеро Доронинское содовое»**

**1. Общие положения**

1. Охранная зона особо охраняемой природной территории регионального значения – памятника природы регионального значения «Озеро Доронинское содовое» (далее – охранная зона, памятник природы) создана в целях предотвращения неблагоприятных антропогенных воздействий на памятник природы на прилегающих к нему земельных участках и обеспечения сохранения уникальных природных комплексов памятника природы.

2. Охранная зона памятника природы расположена на территории Улётовского муниципального округа Забайкальского края в кадастровом квартале 75:19:260203.

Охранная зона представляет собой территорию, окружающую со всех сторон памятник природы.

3. Территория памятника природы, границы охранной зоны и ограничения природопользования на ее территории учитываются при разработке программ социально-экономического развития Забайкальского края, разработке документов стратегического планирования Забайкальского края, схемы территориального планирования Улётовского муниципального округа Забайкальского края, схем землеустройства, проектов планировки территории и проектов межевания территории, лесохозяйственных регламентов лесничеств, проектной документации лесных участков, проектов освоения лесов.

4. Создание охранной зоны не влечет изъятия земельных участков, входящих в границы охранной зоны у пользователей, владельцев и собственников.

**2. Краткая физико-географическая характеристика охранной зоны**  
**памятника природы**

5. Охранная зона памятника природы расположена в долине реки Ингода, западнее участка автодороги Улёты – Арей, в 20 км юго-западнее с. Улёты. Площадь охранной зоны составляет 2 466 435 м<sup>2</sup> (246,64 га).

### **3. Задачи охранной зоны памятника природы**

6. Охранная зона установлена для выполнения следующих задач:

- 1) снижение уровня прямого и косвенного антропогенного воздействия на памятник природы;
- 2) сохранение существующего растительного покрова и гидрологического режима памятника природы;
- 3) содействие в проведении научно-исследовательских работ в области ботаники, зоологии, ландшафтоведения, геоморфологии без нарушения установленного режима особой охраны памятника природы.

### **4. Режим охраны и использования территории охранной зоны памятника природы**

7. На территории охранной зоны запрещается деятельность, влекущая за собой нарушение сохранности памятника природы, оказывающая негативное (вредное) воздействие на природные комплексы памятника природы, в том числе:

- 1) строительство и размещение строений и сооружений, не отвечающих целям установления охранной зоны памятника природы, за исключением строительства, реконструкции, капитального ремонта и эксплуатации линейных объектов;
  - 2) проведение работ, которые могут привести к развитию опасных геоморфологических процессов и нарушению гидрогеологического режима территории памятника природы и охранной зоны памятника природы, возникновению и развитию эрозионных и оползневых процессов;
  - 3) загрязнение, замусоривание территории, захоронение бытовых и других отходов, устройство свалок мусора, снега и льда;
  - 4) загрязнение водных объектов;
  - 5) разведка и добыча полезных ископаемых, бурение скважин;
  - 6) разведение костров, выжигание растительности, хранение и применение ядохимикатов, удобрений, других опасных для объектов животного мира и среды их обитания веществ и материалов без осуществления мер, гарантирующих предотвращение заболеваний и гибели объектов животного мира, а также ухудшения среды их обитания;
  - 7) уничтожение берегозащитной, водной и болотной растительности, сброс сточных вод без очистки, сбор и выкапывание растений для пересадки или других целей, проведение работ, которые повлекут за собой обмеление и засорение водоема;
  - 8) проведение работ, которые повлекут за собой обмеление и засорение водоема;
  - 9) осуществление хозяйственной и иной деятельности в нарушение требований статьи 65 Водного кодекса Российской Федерации в границах водоохраных зон, прибрежных защитных полос водных объектов.
8. На территории охранной зоны памятника природы разрешается:

1) проведение научно-исследовательских работ, сбор ботанических, зоологических коллекций;

2) сбор и заготовка пищевых лесных ресурсов, недревесных лесных ресурсов, лекарственных растений гражданами для собственных нужд;

3) размещение сооружений, связанных с функционированием памятника природы;

4) ремонт, реконструкция и эксплуатация существующих линейных объектов.

9. Границы охранных зон обозначаются на местности специальными предупредительными аншлагами и информационными знаками.

---