



**Государственная служба по охране объектов культурного
наследия Забайкальского края**

ПРИКАЗ

17 февраля 2025 года

г. Чита

№ 4-НПА-ЗО

**Об установлении границы зон охраны объекта культурного наследия
регионального значения «Больница Красного Креста», расположенного
по адресу: Забайкальский край, г. Чита, ул. Ленина, 4 (стр.3, стр.5, стр.8),
и об утверждении требований к градостроительным регламентам
в границах территорий данных зон**

В соответствии с пунктом 3 статьи 34 Федерального закона от 25 июня 2002 года № 73-ФЗ «Об объектах культурного наследия (памятниках истории и культуры) народов Российской Федерации», статьей 10 Закона Забайкальского края от 18 декабря 2009 года № 310-33К «Об объектах культурного наследия (памятниках истории и культуры) народов Российской Федерации, расположенных на территории Забайкальского края», пунктами 12.2.9.-12.2.9¹ Положения о Государственной службе по охране объектов культурного наследия Забайкальского края, утвержденного постановлением Правительства Забайкальского края от 27 апреля 2017 года № 176, в целях обеспечения сохранности объекта культурного наследия регионального значения в их исторической среде,

приказываю:

1. Установить границы зон охраны объекта культурного наследия регионального значения «Больница Красного Креста», расположенного по адресу: Забайкальский край, г. Чита, ул. Ленина, 4 (стр. 3, стр.5, стр.8), согласно приложению № 1 к настоящему приказу.
2. Утвердить требования к градостроительным регламентам в границах территорий зон охраны объекта культурного наследия регионального значения «Больница Красного Креста», расположенного по адресу: Забайкальский край, г. Чита, ул. Ленина, 4 (стр. 3, стр.5, стр.8), согласно приложению № 2 к настоящему приказу.
3. Настоящий приказ опубликовать на сайте в информационно -

телекоммуникационной сети «Интернет» «Официальный интернет-портал правовой информации исполнительных органов государственной власти Забайкальского края» (<http://право.забайкальскийкрай.рф>).

4. Направить копии настоящего приказа в установленном порядке в Министерство культуры Российской Федерации, Управление Федеральной службы государственной регистрации, кадастра и картографии по Забайкальскому краю, администрацию городского округа «Город Чита».

5. Настоящий приказ вступает в силу не ранее чем через десять дней после дня его официального опубликования.

И.о. руководителя



В.В. Нестеренко

ПРИЛОЖЕНИЕ № 1



приказу Государственной
охране объектов культурного
наследия Забайкальского края
от 16 февраля 2025 года № 4-НПА-ЗО

ГРАНИЦЫ

**зон охраны объекта культурного наследия регионального значения
«Больница Красного Креста», расположенного по адресу:
Забайкальский край, г. Чита, ул. Ленина, 4 (стр. 3, стр.5, стр.8)**

I. Описание границ охранной зоны (ОЗ-1, ОЗ-2)

Охранная зона установлена на участках, прилегающих к границе территории ОКН «Больница Красного креста» в составе 2-х подзон (ОЗ-1, ОЗ-2).

Описание границы участка ОЗ-1:

от т.1 до т.2 – 89.90 м по линии ограждения территории, совпадает с границей территории ОКН,

от т.2 до т.3 – 23.06 м по ограждению территории до точки пересечения с продолжением линии юго-западного фасада строения 4,

от т.3 до т.10 – 23,91 м от точки пересечения ограждения территории с продолжением линии юго-западного фасада строения 4 в северном направлении под углом 53.43 град. до пересечения с ограждением территории городской больницы,

от т.10 до т.11 – 58,88 м в юго-западном направлении по линии ограждения территории городской больницы до пересечения с юго-западной стороной тротуара на противоположной стороне ул. Ленина,

от т.11 до т.12 – 123,43 м по юго-западной стороне тротуара по ул. Ленина,

от т.12 до т.13 – 21.82 м в северо-восточном направлении под углом 89.74 град. до ограждения территории железнодорожной больницы,

от т.13 до т.14 – 67,22 м продолжение линии 12-13 в северо-восточном направлении до продолжения линии юго-западного фасада строения 6,

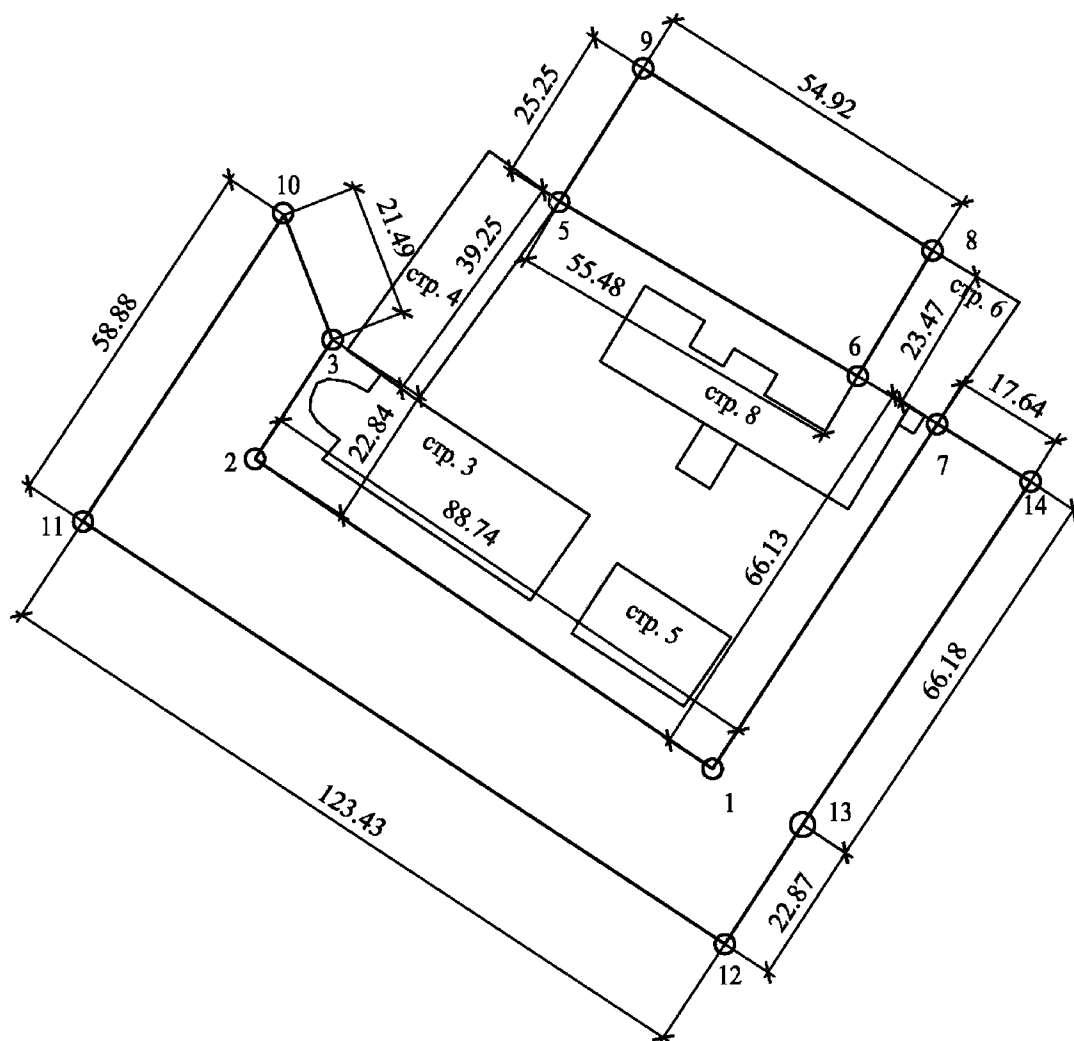
от т.14 до т.7 – 17,64 м с поворотом на 88,10 град. в северо-западном направлении до пересечения с углом здания строения 6,

от т.7 до т.1 – 66,13 м в юго-западном направлении по северо-восточной границе территории объекта культурного наследия,


от т.1 до т.2 – 88,74 м в северо-западном направлении по юго-западной границе территории объекта культурного наследия.

от т.9 до т.5 – 25,25 м в юго-восточном направлении до границы территории объекта культурного наследия (северо-восточного угла строения 4).

КАРТА (СХЕМА)
границ охранной зоны (ОЗ)
объекта культурного наследия регионального значения
«Больница Красного Креста», расположенного по адресу:
Забайкальский край, г. Чита, ул. Ленина, 4 (стр. 3, стр.5, стр.8)



Условные обозначения

Обозначение	Наименование
	Охранная зона ОКН
○ 2	Характерная (поворотная) точка границы охранной зоны ОКН

КООРДИНАТЫ

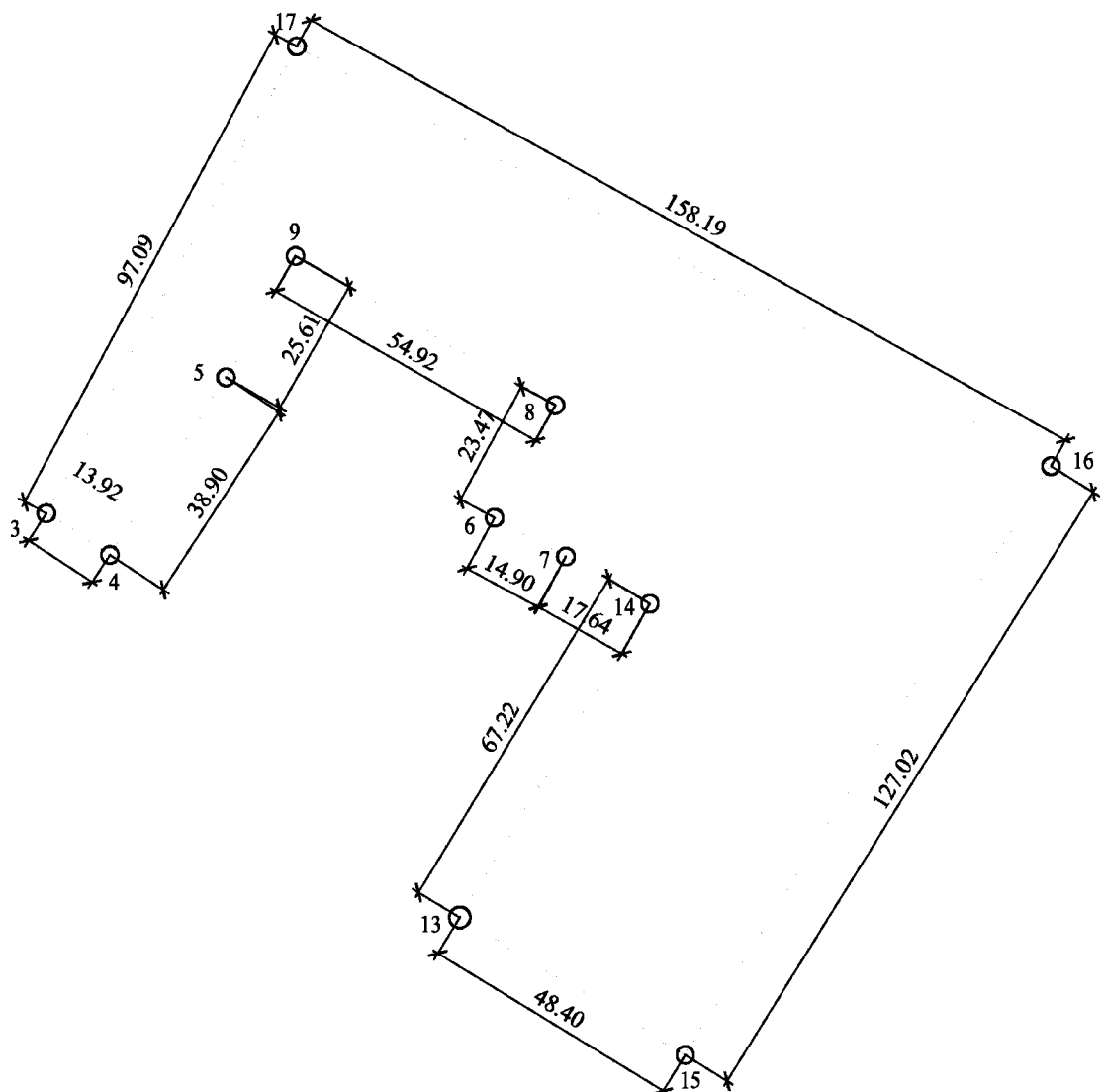
характерных (поворотных) точек границ охранной зоны (ОЗ-1, ОЗ-2)

№ точки поворота	Координата X	Координата Y	Длина, м
Участок 1			
5	656134.47	2352342.80	55.48
6	656108.44	2352391.80	23.47
8	656129.08	2352402.96	54.92
9	656156.40	2352355.32	25.25
5	656134.47	2352342.80	55.48
Участок 2			
1	656044.49	2352371.11	88.74
2	656091.13	2352295.62	22.84
3	656110.78	2352307.27	21.49
10	656130.48	2352298.68	58.88
11	656079.96	2352268.43	123.43
12	656016.45	2352374.27	22.87
13	656036.11	2352385.94	66.18
14	656092.69	2352420.27	17.64
7	656101.33	2352404.89	66.13
1	656044.49	2352371.11	88.74

II. Описание границ зоны регулирования застройки и хозяйственной деятельности (ЗРЗ-1, ЗРЗ-2, ЗРЗ-3, ЗРЗ-4).

II.1. Зона регулирования застройки и хозяйственной деятельности (ЗРЗ-1) установлена на смежном участке с кадастровым номером 75:32:020148:1.

КАРТА (СХЕМА)
границ зоны регулирования застройки и хозяйственной
деятельности (ЗРЗ-1)



Условные обозначения

Обозначение	Наименование
	Граница ЗРЗ
○ ₂	Характерная (поворотная) точка границы ЗРЗ

КООРДИНАТЫ
характерных (поворотных) точек границ зоны регулирования
застройки и хозяйственной деятельности (ЗРЗ-1)

№ точки поворота	Координата X	Координата Y	Длина, м
3	656110.78	2352307.27	13.92
4	656101.62	2352321.31	38.90
5	656134.47	2352342.80	25.61
9	656156.40	2352355.32	54.92
8	656129.08	2352402.96	23.47
6	656108.44	2352391.80	14.90
7	656101.33	2352404.89	17.64
14	656092.69	2352420.27	67.22
13	656035.21	2352385.41	48.40
15	656010.02	2352426.73	127.02
16	656117.90	2352493.79	158.19
17	656194.80	2352355.55	97.09
3	656110.78	2352307.27	13.92

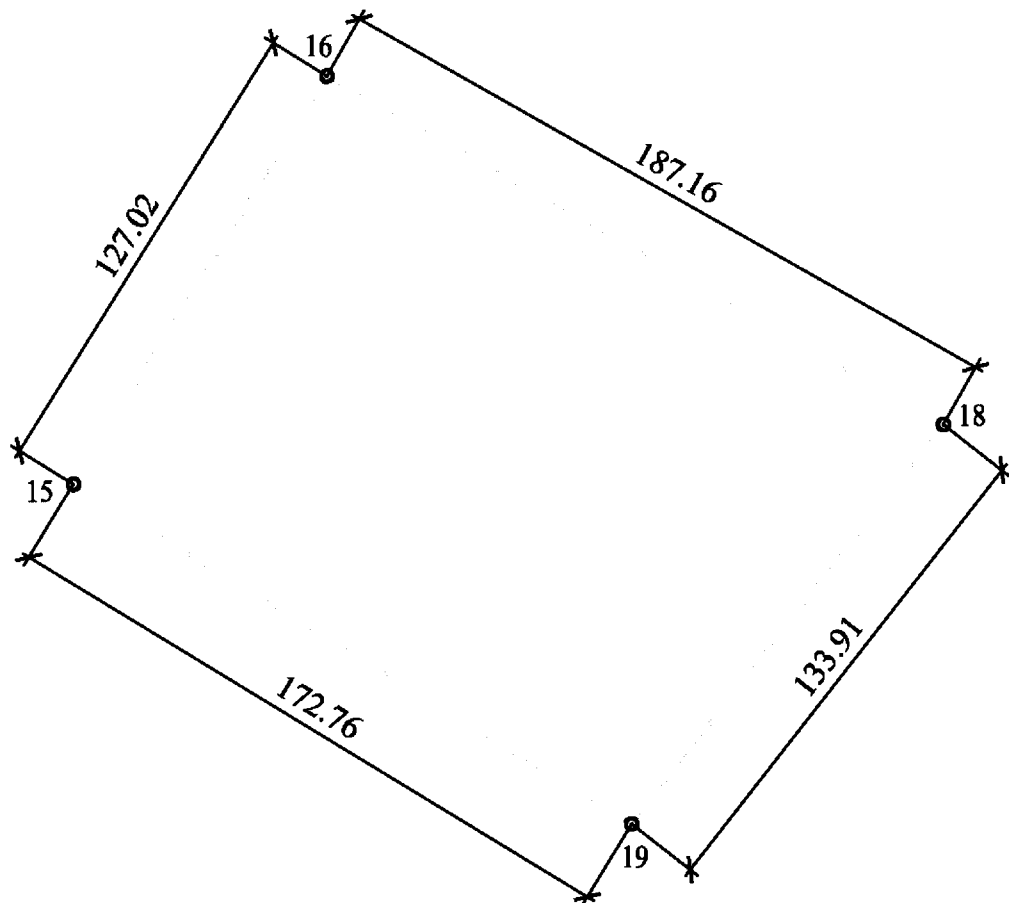
II.2. Зона регулирования застройки и хозяйственной деятельности (ЗРЗ -2) установлена на смежном участке с кадастровым номером 75:32:020148:1.

В зону ЗРЗ-2 включена юго-восточная часть земельного участка с кадастровым номером 75:32:020148.

Описание границы зоны ЗРЗ 2:

от т.15 до т.16 – 126,35 м северо-восточном направлении град. до
границы кадастрового участка,
от т.16 до т.18 – 187,16 м в юго-восточном направлении с поворотом
92,38 град. по границе кадастрового участка,
от т.18 до т.19 – 133,91 м в юго-западном направлении с поворотом
86,60 град.,
от т.19 до т.15 – 172,76 м в северо-западном направлении с поворотом
93,22 град. по ограждению территории.

КАРТА (СХЕМА)
границ зоны регулирования застройки и хозяйственной
деятельности (ЗРЗ - 2)



Условные обозначения

Обозначение	Наименование
	Граница ЗРЗ
○ ₂	Характерная (поворотная) точка границы ЗРЗ

КООРДИНАТЫ

характерных (поворотных) точек границ зоны регулирования застройки и хозяйственной деятельности (ЗРЗ-2)

№ точки поворота	Координата X	Координата Y	Длина, м
15	656010.02	2352426.73	127.02
16	656117.90	2352493.79	187.16
18	656025.79	2352656.71	133.91
19	655920.23	2352574.32	172.76
15	656010.02	2352426.73	127.02

II.3. Зона регулирования застройки и хозяйственной деятельности (ЗРЗ-3)

Описание границы зоны ЗРЗ - 3:

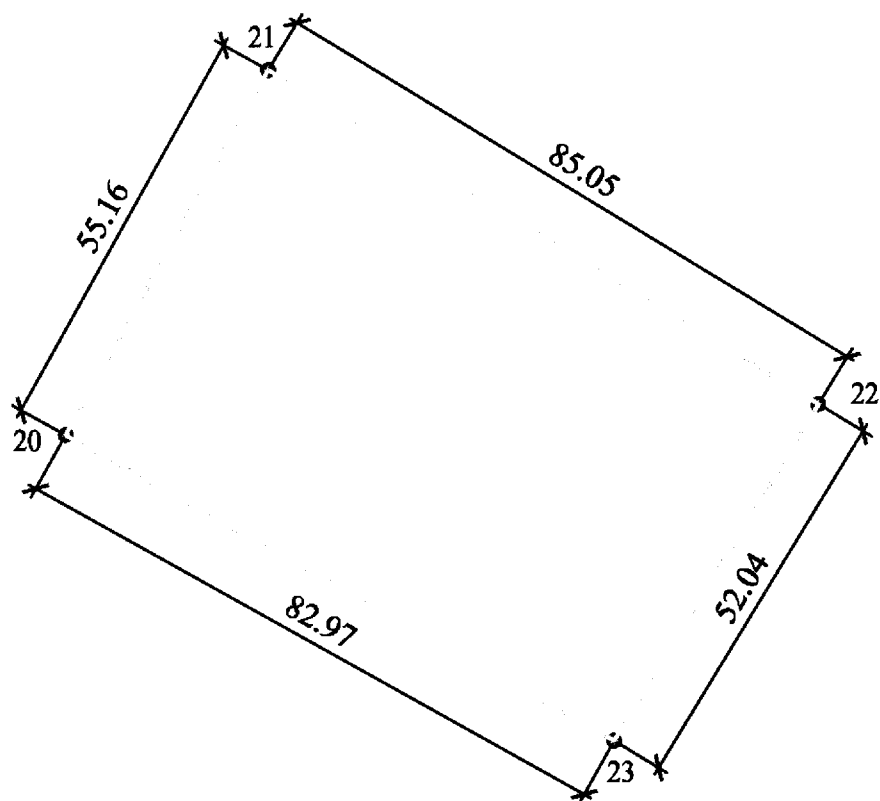
от т.20 до т.21 – 55,16 м в северо-восточном направлении по северо-западной границе кадастровых участков 75:32:020141:5 и 75:32:020141:264 (юго-восточная сторона ул. Нерчинско-Заводской),

от т.21 до т.22 – 85,05 м в юго-восточном направлении с поворотом 87,79 град.,

от т.22 до т.23 – 52,04 м в юго-западном направлении с поворотом 90 град.,

от т.23 до т.20 – 82,97 м в северо-западном направлении с поворотом 87,72 град.

КАРТА (СХЕМА)
границ зоны регулирования застройки и хозяйственной
деятельности (ЗРЗ - 3)



Условные обозначения

Обозначение	Наименование
	Граница ЗРЗ
○ 2	Характерная (поворотная) точка границы ЗРЗ

КООРДИНАТЫ
характерных (поворотных) точек границ зоны
регулирования застройки и хозяйственной деятельности
(ЗРЗ - 3)

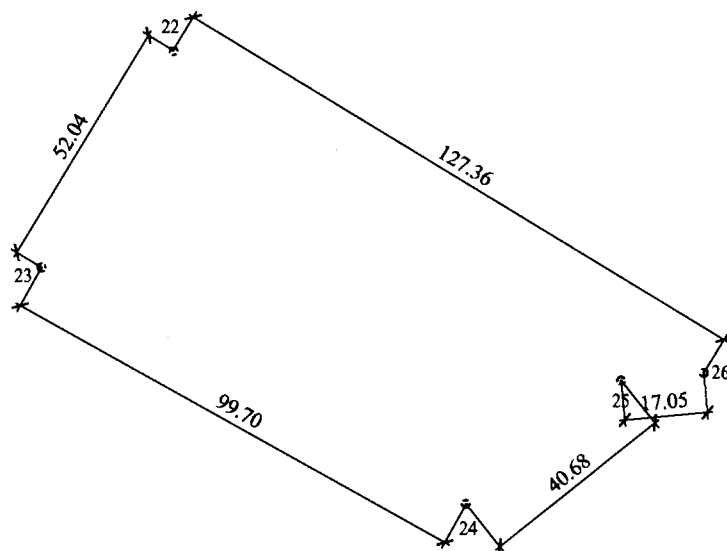
№ точки поворота	Координата X	Координата Y	Длина, м
20	656209.47	2352362.98	55.162
21	656305.92	2352416.54	85.05
22	656217.66	2352561.94	52.04
23	656128.70	2352507.94	82.97
20	656209.47	2352362.98	55.162

II.4. Зона регулирования застройки и хозяйственной деятельности
(ЗРЗ-4)

Описание границы зоны ЗРЗ - 4:

от т.22 до т.23 – 52,04 м в юго-западном направлении,
от т.23 до т.24 – 99,70 м в юго-восточном направлении с поворотом 87,87 град. по границе кадастрового участка по северо-восточной стороне ул. Ангарской,
от т.24 до т.25 – 40,68м в северо-восточном направлении с поворотом 112,90 град.,
от т.25 до т.26 – 17,05м в восточном направлении с поворотом 146,63 град.,
от т.26 до т.22 – 127,36м в северо-западном направлении с поворотом 36,48 град.

КАРТА (СХЕМА)
границ зоны регулирования застройки и хозяйственной
деятельности (ЗРЗ- 4)



Условные обозначения

Обозначение	Наименование
	Граница ЗРЗ
	Характерная (поворотная) точка границы ЗРЗ

КООРДИНАТЫ
характерных (поворотных) точек границ зоны
регулирования застройки и хозяйственной деятельности
(ЗРЗ - 4)

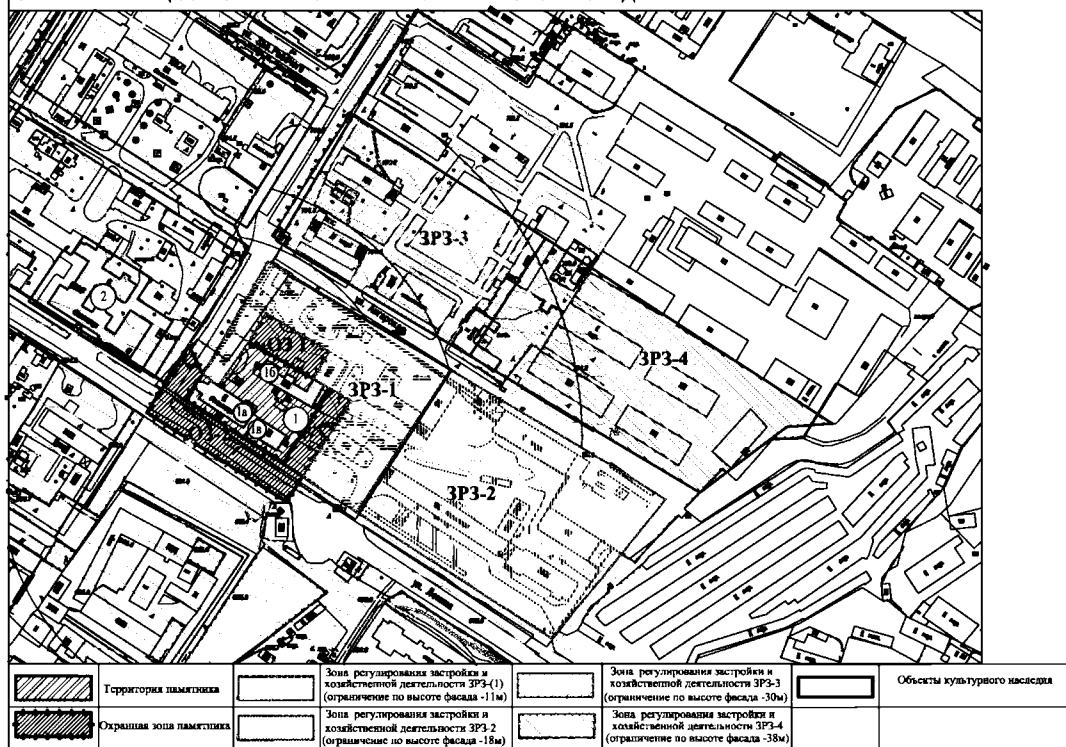
№ точки поворота	Координата X	Координата Y	Длина, м
22	656217.66	2352561.94	52.04
23	656128.70	2352507.94	99.70
24	656031.64	2352682.12	40.68
25	656082.39	2352745.72	17.05
26	656085.49	2352779.68	127.36
22	656217.66	2352561.94	52.04



ПРИЛОЖЕНИЕ

Границам зон охраны объекта
культурного наследия регионального
назначения «Больница Красного Креста»,
находящегося по адресу:
Забайкальский край, г. Чита, ул. Ленина, 4
(стр. 3, стр.5, стр.8),
утвержденным приказом Государственной
службы по охране объектов культурного
наследия Забайкальского края
от 17 февраля 2025 года № 4-НПА-ЗО

СХЕМА ГРАНИЦ ЗОН ОХРАНЫ ОБЪЕКТА КУЛЬТУРНОГО НАСЛЕДИЯ





ПРИЛОЖЕНИЕ № 2

к приказу Государственной
по охране объектов

культурного наследия

Забайкальского края

2025 года № 4-НПА-ЗО

ТРЕБОВАНИЯ

**к градостроительным регламентам в границах территорий зон охраны
объекта культурного наследия регионального значения
«Больница Красного Креста», расположенного по адресу:
Забайкальский край, г. Чита, ул. Ленина, 4 (стр. 3, стр.5, стр.8)**

Требования к градостроительным регламентам
в границах охранной зоны (ОЗ-1, ОЗ-2)

1. Запрещается:

- 1) строительство объектов капитального строительства;
- 2) размещение временных нестационарных объектов, в том числе рекламных конструкций;
- 3) прокладка наземных и надземных сетей инженерно-технического обеспечения;
- 4) устройство автостоянок.

2. Разрешается:

- 1) регенерация среды, благоустройство;
- 2) мощение тротуаров и площадок (средне- и мелкогабаритными каменными материалами искусственного или естественного происхождения);
- 3) установка малых архитектурных форм, элементов уличной инфраструктуры, стилистически гармонирующих с объектами культурного наследия;
- 4) разреженная посадка и формирование деревьев на прилегающих территориях и в границах ОЗ, озеленение цветниками и газонами с посадкой кустарников средней высоты не более 2 метров;
- 5) формовка крон существующих зеленых насаждений с целью раскрытия улучшения восприятия ОКН.

Требования к градостроительным регламентам в границах
зоны регулирования застройки и хозяйственной деятельности (ЗРЗ -1)

1. Запрещается:

- 1) использование строительных технологий, создающих динамические нагрузки (ударные и вибрационные), оказывающих негативное влияние на объекты культурного наследия;
- 2) проведение ремонтных и коммунально-хозяйственных мероприятий, влекущих возможность ухудшения эксплуатационных характеристик и пожарной безопасности объекта культурного наследия;
- 3) использование ярких цветов кровельного покрытия и облицовки стен зданий.

2. Разрешается:

- 1) строительство, ремонт и реконструкция объектов капитального строительства с соблюдением следующих мер:
 - ограничение по высоте – 11 м (3 этажа) от средней существующей отметки земли до максимально выступающих конструкций кровли (парапета, ограждений, без учета технических надстроек);
 - архитектурные решения и отделка фасадов, гармонирующая с архитектурным решением объектов культурного наследия (открытая кирпичная кладка (керамический кирпич), дерево, облицовка природными или искусственными каменными материалами, металлическая кровля);
 - с соблюдением цветового решения существующих соседних зданий (облицовка керамогранитом светлых тонов природных цветов бежево-серой гаммы);
 - процент застройки земельного участка – в соответствии с Правилами землепользования и застройки муниципального образования «Город Чита»;
- 2) мощение тротуаров и площадок (средне- и мелкогабаритными каменными материалами искусственного или естественного происхождения);
- 3) установка малых архитектурных форм».

Требования к градостроительным регламентам в границах зоны регулирования застройки и хозяйственной деятельности (ЗРЗ -2)

1. Запрещается:

- 1) использование строительных технологий, создающих динамические нагрузки (ударные и вибрационные), оказывающих негативное влияние на объекты культурного наследия;
- 2) проведение ремонтных и коммунально-хозяйственных мероприятий, влекущих возможность ухудшения эксплуатационных характеристик и пожарной безопасности объекта культурного наследия.

2. Разрешается:

- 1) строительство, ремонт и реконструкция объектов капитального строительства с соблюдением следующих мер:

- ограничение по высоте – 18.0 м (5 этажей) от средней существующей отметки земли до максимально выступающих конструкций кровли (парапета, ограждений, без учета технических надстроек);

- архитектурные решения и отделка фасадов - нейтральные по отношению к объектам культурного наследия;

- 2) установка малых архитектурных форм, элементов инфраструктуры;

- 3) благоустройство и озеленение территории.

Требования к градостроительным регламентам в границах зоны регулирования застройки и хозяйственной деятельности (ЗРЗ -3)

1. Запрещается:

- 1) использование строительных технологий, создающих динамические нагрузки (ударные и вибрационные), оказывающих негативное влияние на объекты культурного наследия.

2. Разрешается:

- 1) строительство объектов капитального строительства с соблюдением следующих мер:

- ограничение по высоте – 30.0 м (9 этажей) от средней существующей отметки земли до максимально выступающих конструкций кровли (парапета, ограждений, без учета технических надстроек);

- архитектурные решения и отделка фасадов - нейтральные по отношению к объектам культурного наследия;

- 2) установка малых архитектурных форм, элементов инфраструктуры;

- 3) благоустройство и озеленение территории.

Требования к градостроительным регламентам в границах зоны регулирования застройки и хозяйственной деятельности (ЗРЗ -4)

1. Запрещается:

- 1) использование строительных технологий, создающих динамические нагрузки (ударные и вибрационные).

2. Разрешается:

- 1) строительство объектов капитального строительства с соблюдением следующих мер:

- ограничение по высоте – 38.0 м (12 этажей) от средней существующей отметки земли до максимально выступающих конструкций кровли (парапета, ограждений, без учета технических надстроек);

- 2) установка малых архитектурных форм, элементов инфраструктуры;

- 3) благоустройство и озеленение территории.
