



ЗАРЕГИСТРИРОВАН

24.02.2025

С ПРИСВОЕНИЕМ РЕГИСТРАЦИОННОГО НОМЕРА

04-16017

**МИНИСТЕРСТВО
АГРОПРОМЫШЛЕННОГО КОМПЛЕКСА
И ПОТРЕБИТЕЛЬСКОГО РЫНКА
ЯРОСЛАВСКОЙ ОБЛАСТИ**

П Р И К А З

от 20.02.2025 № 29
г. Ярославль

О внесении изменений
в приказ департамента охраны
окружающей среды
и природопользования
Ярославской области
от 20.08.2018 № 54-н

В соответствии с Федеральным законом от 2 июля 2013 года № 148-ФЗ «Об аквакультуре (рыбоводстве) и о внесении изменений в отдельные законодательные акты Российской Федерации», постановлением Правительства Российской Федерации от 11 ноября 2014 г. № 1183 «Об утверждении Правил определения береговых линий (границ водных объектов) и (или) границ частей водных объектов, участков континентального шельфа Российской Федерации и участков исключительной экономической зоны Российской Федерации, признаваемых рыбоводными участками» и постановлением Правительства Ярославской области от 22.03.2019 № 200-п «Об уполномоченном органе», на основании решения комиссии по определению границ рыбоводных участков на территории Ярославской области (протокол от 22.11.2024 № 1)

**МИНИСТЕРСТВО АГРОПРОМЫШЛЕННОГО КОМПЛЕКСА
И ПОТРЕБИТЕЛЬСКОГО РЫНКА ЯРОСЛАВСКОЙ ОБЛАСТИ
ПРИКАЗЫВАЕТ:**

1. Внести в Перечень рыбоводных участков на территории Ярославской области, утвержденный приказом департамента охраны окружающей среды и природопользования Ярославской области от 20.08.2018 № 54-н «Об определении границ рыбоводных участков и признании утратившим силу

приказа департамента по охране и использованию животного мира Ярославской области от 06.12.2016 № 171», изменения согласно приложению.

2. Приказ вступает в силу с момента официального опубликования.

Исполняющий обязанности
министра агропромышленного
комплекса и потребительского
рынка Ярославской области



Е.В. Тихонов

Приложение
к приказу министерства
агропромышленного комплекса
и потребительского рынка
Ярославской области
от 20.02.2025 № 29

**ИЗМЕНЕНИЯ,
вносимые в Перечень рыбоводных участков на территории Ярославской области**

1. В графе 3:

- в пункте 1 слова «городской округ город Переславль-Залесский» заменить словами «Переславль-Залесский муниципальный округ»;

- в пунктах 2, 3 слово «район» заменить словом «округ».

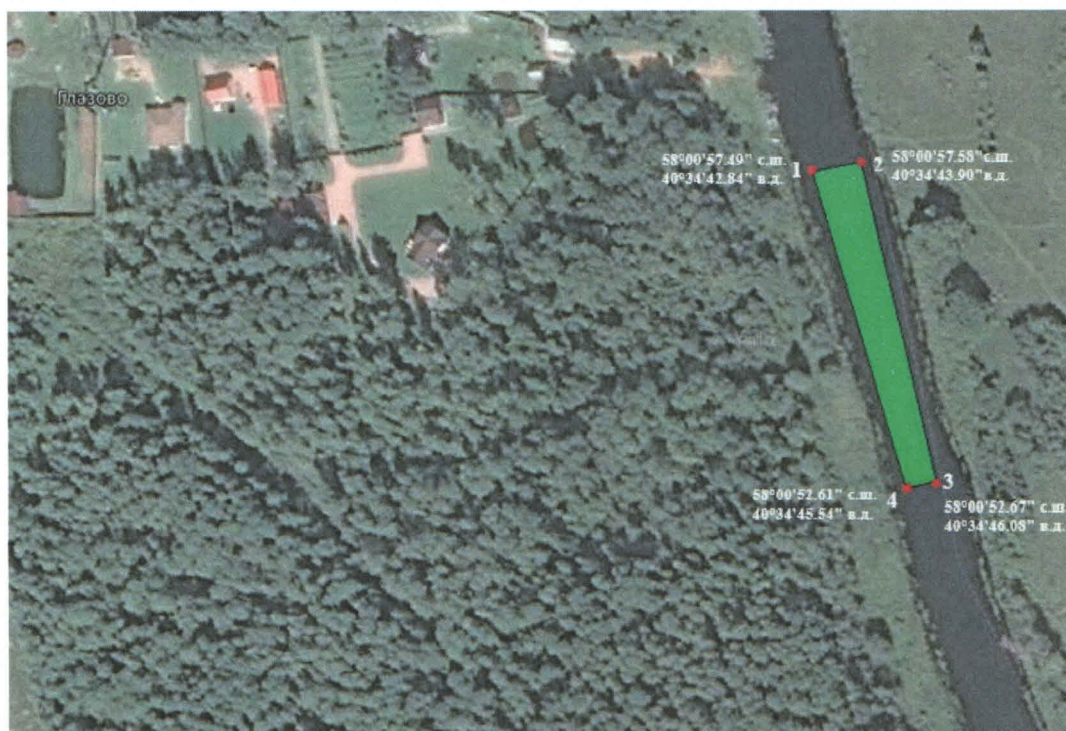
2. Дополнить пунктами 4, 5 следующего содержания:

№ п/п (номер участка)	Наименование водного объекта	Муниципальное образование	Границы рыбоводного участка	Площадь участка (гектаров)	Вид водопользования
1	2	3	4	5	6
4.	Река Соть	Даниловский муниципальный округ	от точки 1 с координатами 58°00'57.49" с.ш., 40°34'42.84" в.д., расположенной у правого берега р. Соть в районе села Глазово Федуринского сельского округа Даниловского муниципального округа Ярославской области, по прямой линии в восточном направлении до точки 2 с координатами 58°00'57.58" с.ш., 40°34'43.90" в.д., далее по прямой линии в южном направлении до точки 3 с координатами 58°00'52.67" с.ш., 40°34'46.08" в.д., далее по прямой линии в западном направлении до точки 4 с	0,21	совместное

1	2	3	4	5	6
			координатами 58°00'52.61" с.ш., 40°34'45.54" в.д., затем по прямой линии в северном направлении до точки 1 с координатами 58°00'57.49" с.ш., 40°34'42.84" в.д.		
5.	Река Соть	Даниловский муниципальный округ	от точки 1 с координатами 57°59'53.16" с.ш., 40°38'55.63" в.д., расположенной у правого берега р. Соть Даниловского муниципального округа Ярославской области в районе впадения в р. Соть ручья Родник, по прямой линии в северо-западном направлении до точки 2 с координатами 57°59'53.49" с.ш., 40°38'54.88" в.д., далее по прямой линии в северо-восточном направлении до точки 3 с координатами 57°59'54.51" с.ш., 40°38'57.43" в.д., далее по прямой линии в восточном направлении до точки 4 с координатами 57°59'54.80" с.ш., 40°39'01.13" в.д. От точки 4 с координатами 57°59'54.80" с.ш., 40°39'01.13" в.д. по прямой линии в восточном направлении до точки 5 с координатами 57°59'54.45" с.ш., 40°39'03.58" в.д., затем по прямой линии в юго-западном направлении до точки 6 с координатами 57°59'53.61" с.ш., 40°39'03.00" в.д., далее по прямой линии в северо-западном направлении до точки 7 с координатами 57°59'53.98" с.ш., 40°39'02.29" в.д., далее по прямой линии в западном направлении до точки 8 с координатами 57°59'54.35" с.ш., 40°39'00.51" в.д. От точки 8 с координатами 57°59'54.35" с.ш., 40°39'00.51" в.д. по прямой линии в западном направлении до точки 9 с координатами 57°59'54.03" с.ш., 40°38'58.39" в.д., далее по прямой линии в юго-западном направлении до точки 1 с координатами 57°59'53.16" с.ш., 40°38'55.63" в.д.	0,26	совместное

3. Схемы рыбоводных участков (приложение к Перечню) дополнить схемами рыбоводных участков № 4 и № 5 следующего содержания:

«Схема рыбоводного участка № 4

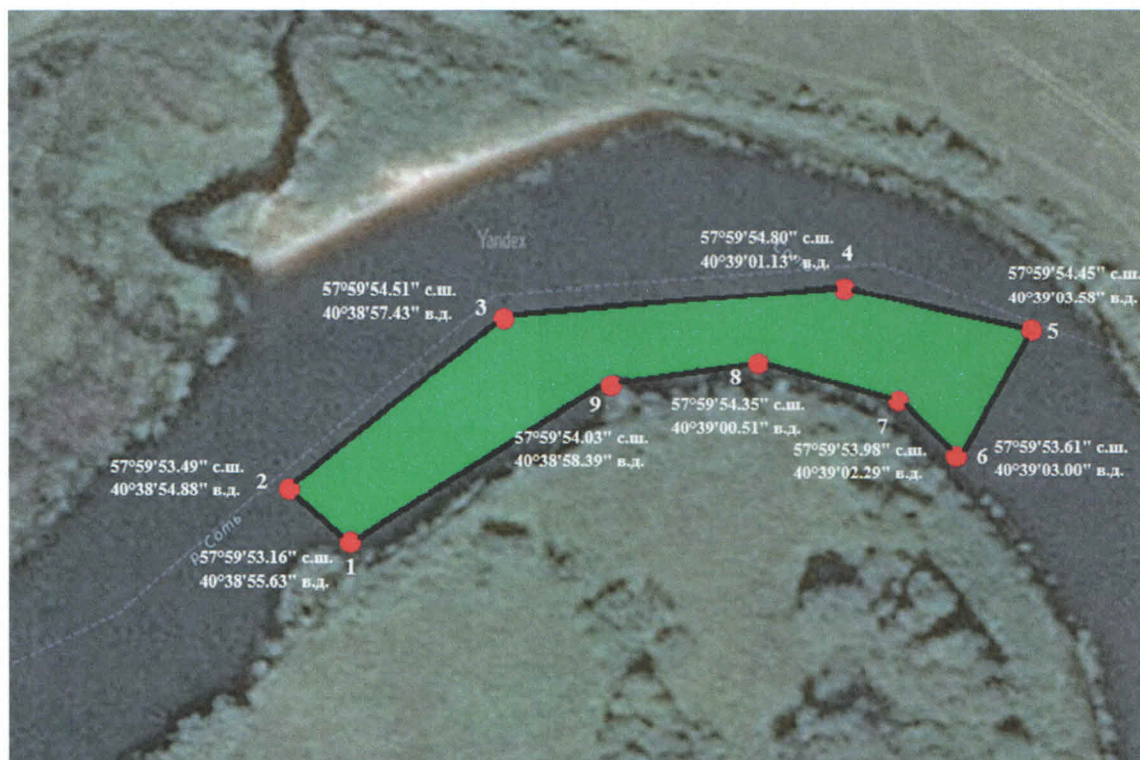


Географические координаты точек*

Номер точки	Широта	Долгота
1	58°00'57.49"	40°34'42.84"
2	58°00'57.58"	40°34'43.90"
3	58°00'52.67"	40°34'46.08"
4	58°00'52.61"	40°34'45.54"

* Система координат WGS-84.

Схема рыбоводного участка № 5



Географические координаты точек*

Номер точки	Широта	Долгота
1	57°59'53.16"	40°38'55.63"
2	57°59'53.49"	40°38'54.88"
3	57°59'54.51"	40°38'57.43"
4	57°59'54.80"	40°39'01.13"
5	57°59'54.45"	40°39'03.58"
6	57°59'53.61"	40°39'03.00"
7	57°59'53.98"	40°39'02.29"
8	57°59'54.35"	40°39'00.51"
9	57°59'54.03"	40°38'58.39"

* Система координат WGS-84.».