



ГОСУДАРСТВЕННАЯ СЛУЖБА ОХРАНЫ ОБЪЕКТОВ КУЛЬТУРНОГО НАСЛЕДИЯ ЯРОСЛАВСКОЙ ОБЛАСТИ

П Р И К А З

от 12.03.2025 № 46
г. Ярославль

О внесении изменения
в приказ государственной службы
охраны объектов культурного
наследия Ярославской области
от 14.03.2024 № 46

ГОСУДАРСТВЕННАЯ СЛУЖБА ОХРАНЫ ОБЪЕКТОВ КУЛЬТУРНОГО
НАСЛЕДИЯ ЯРОСЛАВСКОЙ ОБЛАСТИ ПРИКАЗЫВАЕТ:

1. Внести в приказ государственной службы охраны объектов культурного наследия Ярославской области от 14.03.2024 № 46 «О включении выявленного объекта культурного наследия в единый государственный реестр объектов культурного наследия (памятников истории и культуры) народов Российской Федерации и внесении изменений в приказ департамента охраны объектов культурного наследия Ярославской области от 11.11.2021 № 114» изменение, изложив предмет охраны объекта культурного наследия регионального значения (памятника) «Дом жилой Д.О. Мартынова, Серебренниковых, С.Х. Княжниной», 1787 г., вторая половина 1860-х гг. (г. Ярославль, ул. Салтыкова-Щедрина, д. 9), утвержденный приказом, в новой редакции (прилагается).

2. Приказ вступает в силу со дня его подписания.

Исполняющий обязанности
руководителя службы

С.Н. Охинцева

УТВЕРЖДЕН

приказом государственной
службы охраны объектов
культурного наследия
Ярославской области
от 14.03.2024 № 46
(в редакции приказа
государственной службы
охраны объектов
культурного наследия
Ярославской области
от 12.03.2025 № 46)

ПРЕДМЕТ ОХРАНЫ

объекта культурного наследия регионального значения (памятника)
«Дом жилой Д.О. Мартынова, Серебренниковых, С.Х. Княжниной»,
1787 г., вторая половина 1860-х гг.
(г. Ярославль, ул. Салтыкова-Щедрина, д. 9)

Предметом охраны объекта культурного наследия регионального значения (памятника) «Дом жилой Д.О. Мартынова, Серебренниковых, С.Х. Княжниной», 1787 г., вторая половина 1860-х гг. (г. Ярославль, ул. Салтыкова-Щедрина, д. 9), являются:

- композиционные особенности и месторасположение здания в ряду разреженной застройки северной стороны ул. Салтыкова-Щедрина, участвующего в формировании северной границы исторического квартала № 42, сформированного по «регулярному» плану города 1778 г.;

- историческая объёмно-пространственная композиция сложного П-образного в плане двухэтажного здания (исторически с мезонином, в настоящее время с антресольным этажом), состоящего из трапециевидного в плане основного объёма, слегка вытянутого по оси восток – запад, в два выступления-ризалитами 1860-х годов со стороны дворового (южного) фасада; прямой лицевой (северный) скат крыши основного объёма; характер кровельного покрытия – металл;

- местоположение, габариты, конфигурация и характер оформления исторических оконных и дверных проёмов на фасадах здания: прямоугольная форма и осевое расположение оконных проёмов лицевого (северного) фасада; форма оконных проёмов торцевых и дворового фасада; форма дверных проёмов на фасадах здания;

- характер материала капитальных стен: красный глиняный кирпич на известково-песчаном растворе;

- оштукатуренные поверхности наружных стен лицевого и торцевых фасадов; историческое колористическое решение (уточняется методами научной реставрации);

- композиция и архитектурно-художественное оформление лицевого (северного) фасада в эклектичной стилистике с элементами ренессанса и барокко:

конструктивно выделенный кирпичный цоколь;
 профилированные рамочные наличники окон первого этажа;
 трёхсторонние наличники аналогичного профиля окон второго этажа;
 оформление сгруппированных попарно крайних оконных проёмов второго этажа двойным профилированным карнизом (нижний из которых на кронштейнах) в междуэтажном уровне, прямоугольными филёнками между карнизами; вытянутой по вертикали профилированной филёнкой в простенке между окнами; плоскими вертикальными стойками, поддерживающими профилированный карниз разорванного сегментного фронтона с лепным орнаментом по центральной оси (фото 1):

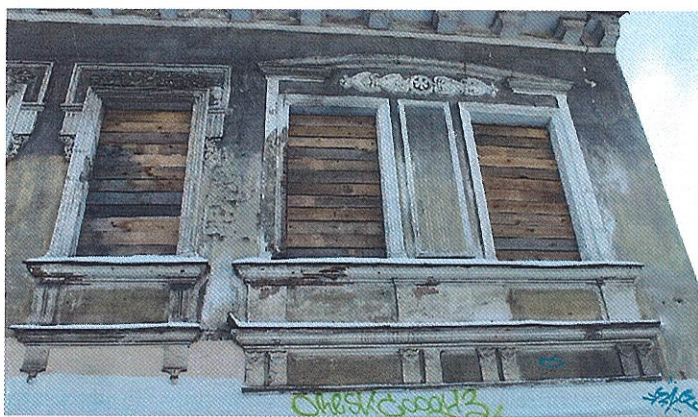


Фото 1

оформление трёх центральных окон прямоугольными сандриками с лепным орнаментом в тимпанах, завершённым короткими каннелированными стойками с «серьгами» лепного орнамента; профилированными подоконниками, обрамлёнными плоскими кронштейнами волнитообразной формы, и прямоугольными филёнками подоконного простенка, завершёнными профилированным карнизом с прямоугольными «серьгами» с фигурным завершением (фото 2):

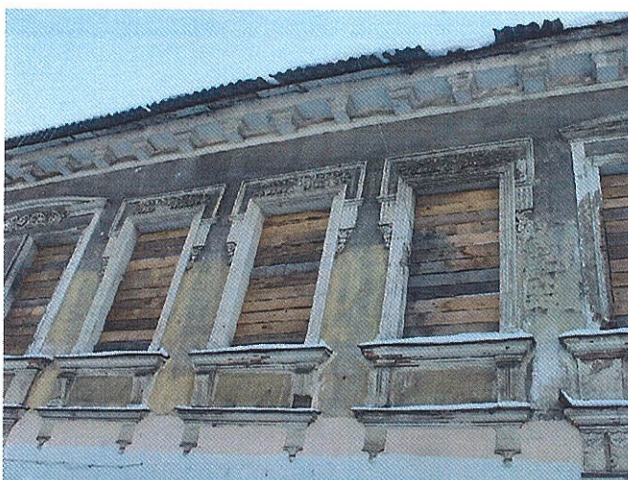


Фото 2

венчающий карниз большого выноса с профилированными дентикулами;

- композиция и архитектурно-художественное оформление торцевого (восточного) фасада уступчатым карнизом, доходящим до продольной капитальной стены;

- сохранившаяся историческая планировка в капитальных стенах: продольная стена разделяет западную и центральную части основного объёма на примерно равные лицевую и дворовую части.