

**ПРАВИТЕЛЬСТВО САНКТ-ПЕТЕРБУРГА****ПОСТАНОВЛЕНИЕ**

окуд

27.05.2026№ 383

Об утверждении проекта планировки с проектом межевания территории для размещения линейного объекта регионального значения «Тосина ул. от Лиговского пр. до поворота в сторону Камчатской ул.»

В соответствии со статьями 45 и 46 Градостроительного кодекса Российской Федерации и в целях обеспечения градостроительного развития территории для размещения линейного объекта регионального значения «Тосина ул. от Лиговского пр. до поворота в сторону Камчатской ул.» Правительство Санкт-Петербурга

ПОСТАНОВЛЯЕТ:

1. Утвердить проект планировки территории для размещения линейного объекта регионального значения «Тосина ул. от Лиговского пр. до поворота в сторону Камчатской ул.» в составе:

1.1. Чертеж красных линий территории для размещения линейного объекта регионального значения «Тосина ул. от Лиговского пр. до поворота в сторону Камчатской ул.» (границы территории, в отношении которой осуществляется подготовка проекта планировки; существующие красные линии; устанавливаемые красные линии; отменяемые красные линии; номера характерных точек устанавливаемых красных линий, в том числе точек начала и окончания красных линий, точек изменения описания красных линий; перечень координат характерных точек устанавливаемых красных линий) согласно приложению № 1.

1.2. Чертеж границ зон планируемого размещения линейного объекта регионального значения «Тосина ул. от Лиговского пр. до поворота в сторону Камчатской ул.» (границы территории, в отношении которой осуществляется подготовка проекта планировки; границы зон планируемого размещения линейного объекта регионального значения; номера характерных точек границ зон планируемого размещения линейного объекта регионального значения, в том числе точек начала и окончания, точек изменения описания границ таких зон) согласно приложению № 2.

1.3. Положение о размещении линейного объекта регионального значения «Тосина ул. от Лиговского пр. до поворота в сторону Камчатской ул.» согласно приложению № 3.

2. Утвердить проект межевания территории для размещения линейного объекта регионального значения «Тосина ул. от Лиговского пр. до поворота в сторону Камчатской ул.» в составе:

2.1. Чертеж межевания территории для размещения линейного объекта регионального значения «Тосина ул. от Лиговского пр. до поворота в сторону Камчатской ул.» (красные линии) согласно приложению № 4.

2.2. Перечень образуемых земельных участков; перечень координат характерных точек образуемых земельных участков; сведения о границах территории, применительно к которой осуществляется подготовка проекта межевания, содержащие перечень координат характерных точек таких границ в системе координат, используемой для ведения Единого государственного реестра недвижимости; вид разрешенного использования образуемых земельных участков, предназначенных для размещения линейного объекта регионального значения «Тосина ул. от Лиговского пр. до поворота в сторону Камчатской ул.», согласно приложению № 5.

2.3. Чертеж межевания территории для размещения линейного объекта регионального значения «Тосина ул. от Лиговского пр. до поворота в сторону Камчатской ул.» (границы и условные номера образуемых земельных участков, в том числе расположенных полностью или частично в границах зоны планируемого размещения линейного объекта регионального значения, в отношении которых предполагаются их резервирование и (или) изъятие для государственных нужд) согласно приложению № 6.

3. Постановление вступает в силу на следующий день после его официального опубликования.

4. Контроль за выполнением постановления возложить на вице-губернатора Санкт-Петербурга Линченко Н.В.

Губернатор
Санкт-Петербурга

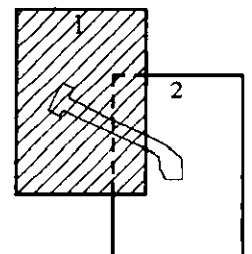
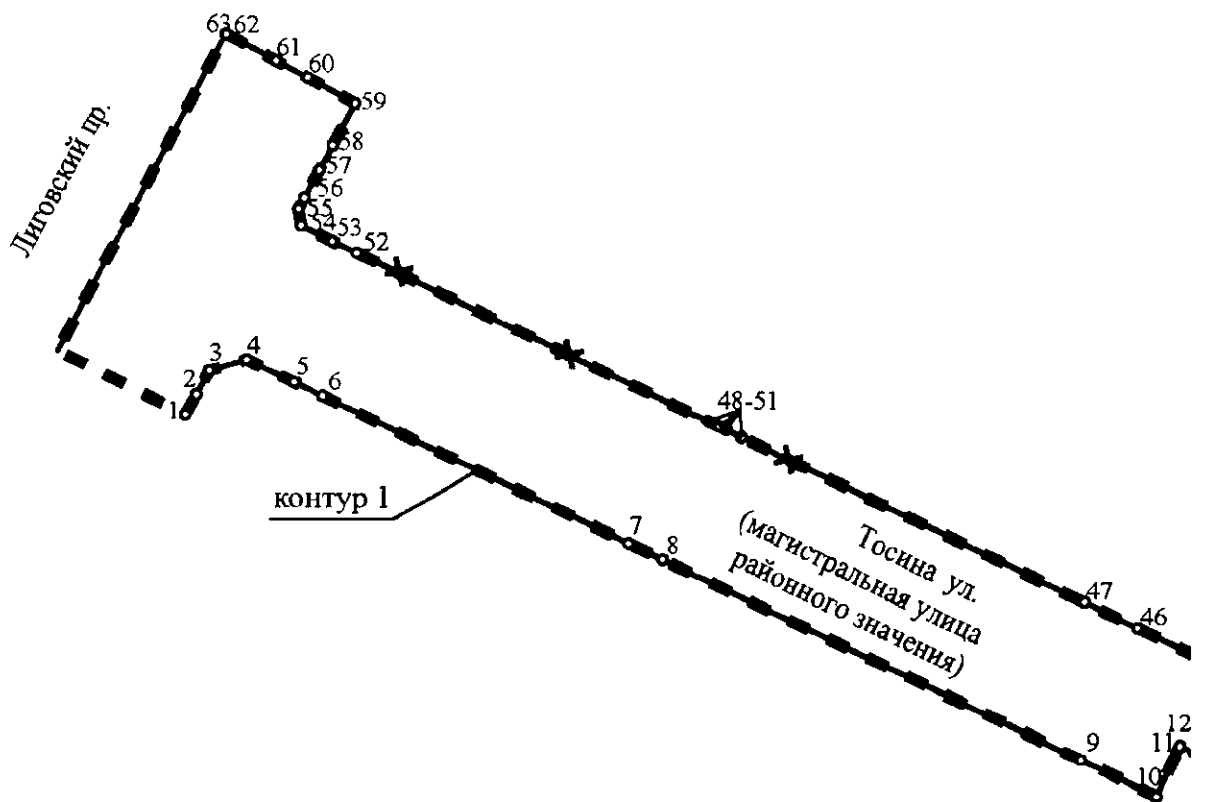


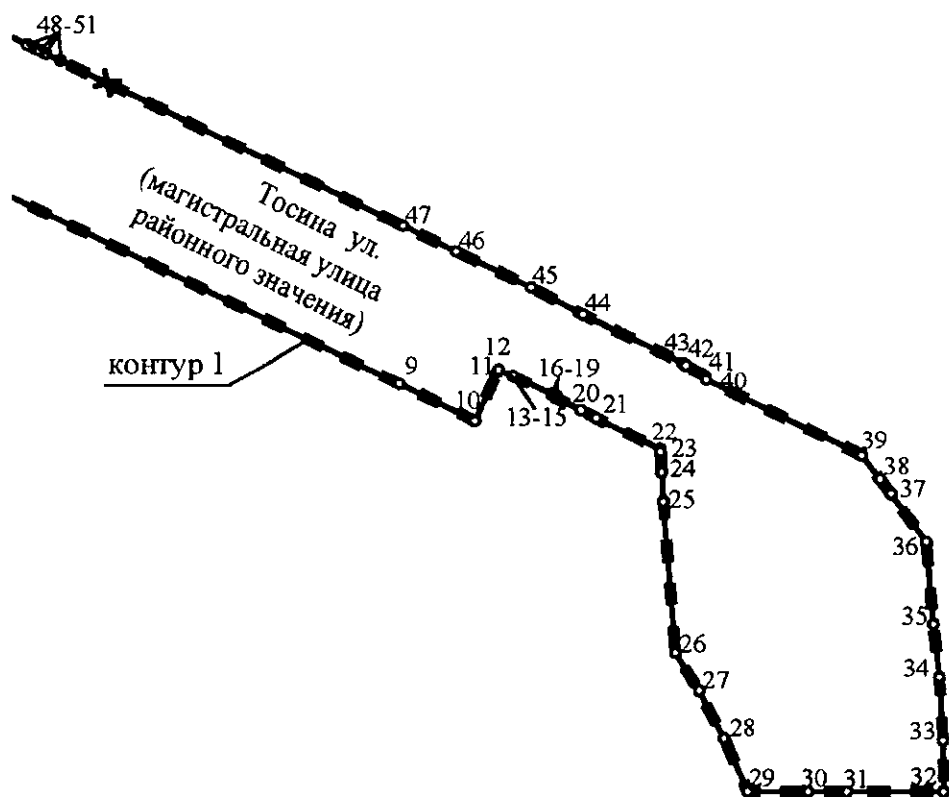
А.Д.Беглов



ЧЕРТЕЖ

**красных линий территории для размещения линейного объекта регионального значения
«Тосина ул. от Лиговского пр. до поворота в сторону Камчатской ул.»
(границы территории, в отношении которой осуществляется подготовка проекта планировки;
существующие красные линии; устанавливаемые красные линии; отменяемые красные линии;
номера характерных точек устанавливаемых красных линий, в том числе точек начала
и окончания красных линий, точек изменения описания красных линий; перечень
координат характерных точек устанавливаемых красных линий)**





Условные обозначения

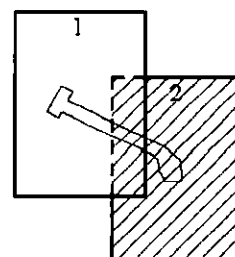
--- — границы территории, в отношении которой осуществляется подготовка проекта планировки

— существующие красные линии

— устанавливаемые красные линии

✕✕ — отменяемые красные линии

2 ○ — номера характерных точек устанавливаемых красных линий, в том числе точек начала и окончания красных линий, точек изменения описания красных линий



ПЕРЕЧЕНЬ
координат характерных точек устанавливаемых красных линий

Номер точки	X	Y
1	2	3
Контур 1		
1	90775,84	115234,44
2	90781,51	115237,51
3	90788,17	115241,12
4	90791,20	115251,49
5	90784,89	115264,61
6	90781,05	115272,58
7	90740,20	115357,39
8	90735,61	115366,91
9	90679,87	115482,64
10	90669,75	115503,66
11	90683,32	115509,85
12	90683,83	115510,15
13	90682,09	115514,10
14	90682,07	115514,14
15	90682,11	115514,17
16	90677,00	115525,00
17	90676,54	115526,00
18	90676,45	115526,19
19	90676,05	115526,01
20	90672,58	115533,01
21	90670,51	115537,19
22	90661,75	115554,92
23	90661,04	115554,98
24	90655,28	115555,35
25	90647,20	115555,89
26	90605,33	115559,21
27	90594,60	115565,81
28	90581,41	115572,77
29	90566,72	115579,28
30	90566,69	115596,06
31	90566,68	115606,83
32	90566,64	115633,67
33	90580,90	115633,40
34	90598,55	115632,36
35	90613,37	115630,66
36	90636,18	115628,69

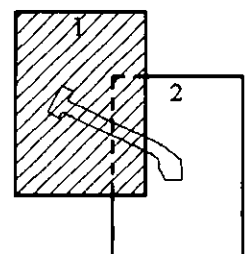
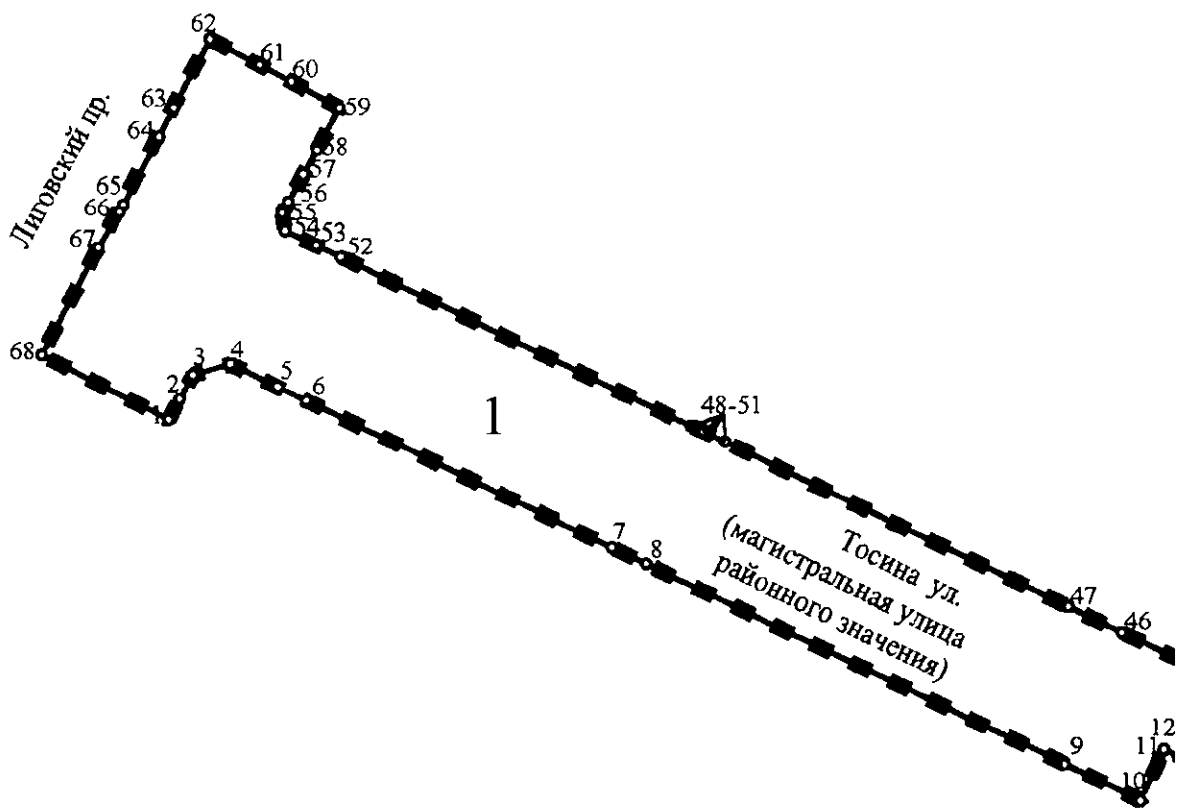
1	2	3
37	90649,36	115618,89
38	90653,57	115615,76
39	90660,23	115610,82
40	90681,11	115567,72
41	90682,35	115567,32
42	90685,10	115562,16
43	90685,80	115561,12
44	90699,14	115533,47
45	90706,70	115519,11
46	90716,68	115498,40
47	90723,81	115483,60
48	90769,68	115388,36
49	90771,65	115384,27
50	90772,56	115382,38
51	90774,14	115379,10
52	90820,93	115281,96
53	90824,19	115275,19
54	90828,35	115266,55
55	90833,17	115265,75
56	90836,27	115267,41
57	90843,90	115271,52
58	90850,82	115275,24
59	90862,57	115281,56
60	90869,64	115268,34
61	90874,33	115259,56
62	90881,74	115245,69
63	90881,82	115245,54

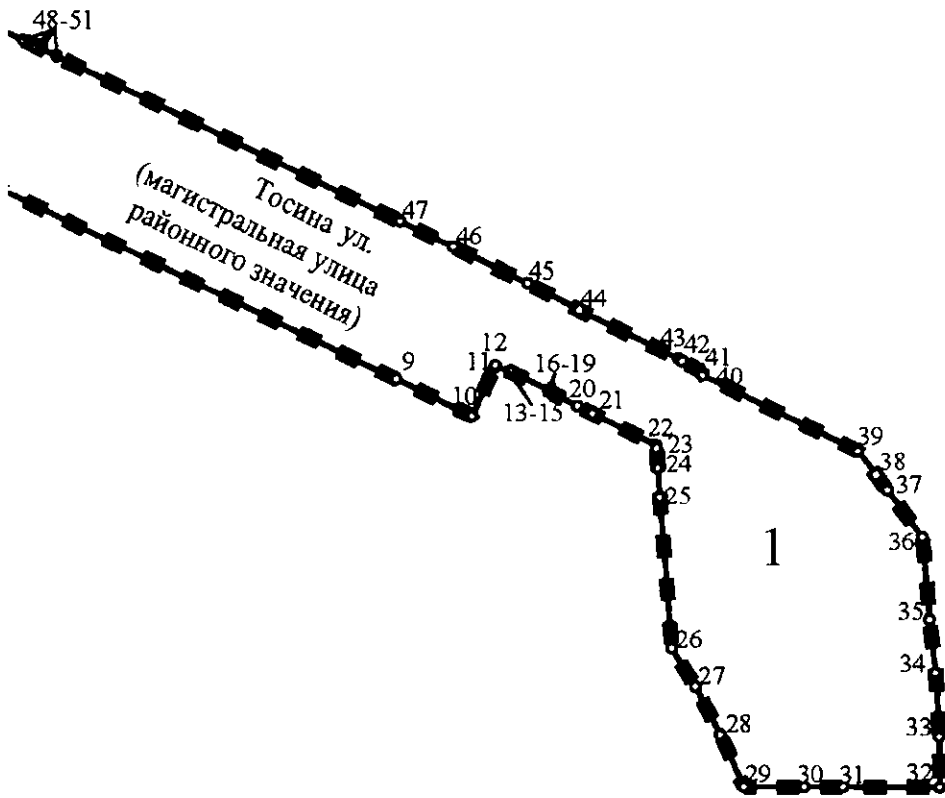


ЧЕРТЕЖ

границ зон планируемого размещения линейного объекта регионального значения
«Тосина ул. от Лиговского пр. до поворота в сторону Камчатской ул.»

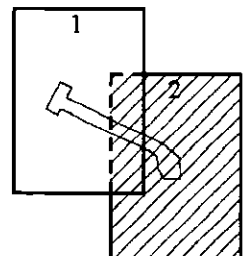
(границы территории, в отношении которой осуществляется подготовка проекта планировки;
границы зон планируемого размещения линейного объекта регионального значения; номера
характерных точек границ зон планируемого размещения линейного объекта регионального
значения, в том числе точек начала и окончания, точек изменения описания границ таких зон)





Условные обозначения

- — — — границы территории, в отношении которой осуществляется подготовка проекта планировки
- — границы зоны планируемого размещения линейного объекта регионального значения
- 1 — номер зоны планируемого размещения линейного объекта регионального значения
- 2 о — номера характерных точек границ зон планируемого размещения линейного объекта регионального значения, в том числе точек начала и окончания, точек изменения описания границ таких зон



Приложение № 3
к постановлению
Правительства Санкт-Петербурга
от 27.05.2026 № 383

ПОЛОЖЕНИЕ
о размещении линейного объекта регионального значения
«Тосина ул. от Лиговского пр. до поворота в сторону Камчатской ул.»

1. Наименование, основные характеристики и назначение планируемого для размещения линейного объекта регионального значения.

Наименование: линейный объект регионального значения – «Тосина ул. от Лиговского пр. до поворота в сторону Камчатской ул.» (далее – линейный объект регионального значения).

Основные характеристики:

Категория	Магистральная улица районного значения
Протяженность	0,45 км
Пропускная способность	До 3360 авт./час
Интенсивность движения	До 1600 авт./час
Проектная мощность	Пропускная способность до 3360 авт./час
Грузонапряженность	До 67 тыс.т/сутки

Назначение: автомобильная дорога регионального значения.

2. Границы зон планируемого размещения линейного объекта регионального значения устанавливаются во Фрунзенском районе Санкт-Петербурга.

3. Перечень координат характерных точек границ зон планируемого размещения линейного объекта регионального значения.

Номер точки	X	Y
1	2	3
Зона планируемого размещения линейного объекта регионального значения 1		
1	90775,84	115234,44
2	90781,51	115237,51
3	90788,17	115241,12
4	90791,20	115251,49
5	90784,89	115264,61
6	90781,05	115272,58
7	90740,20	115357,39
8	90735,61	115366,91
9	90679,87	115482,64
10	90669,75	115503,66
11	90683,32	115509,85
12	90683,83	115510,15
13	90682,09	115514,10
14	90682,07	115514,14
15	90682,11	115514,17
16	90677,00	115525,00
17	90676,54	115526,00

1	2	3
18	90676,45	115526,19
19	90676,05	115526,01
20	90672,58	115533,01
21	90670,51	115537,19
22	90661,75	115554,92
23	90661,04	115554,98
24	90655,28	115555,35
25	90647,20	115555,89
26	90605,33	115559,21
27	90594,60	115565,81
28	90581,41	115572,77
29	90566,72	115579,28
30	90566,69	115596,06
31	90566,68	115606,83
32	90566,64	115633,67
33	90580,90	115633,40
34	90598,55	115632,36
35	90613,37	115630,66
36	90636,18	115628,69
37	90649,36	115618,89
38	90653,57	115615,76
39	90660,23	115610,82
40	90681,11	115567,72
41	90682,35	115567,32
42	90685,10	115562,16
43	90685,80	115561,12
44	90699,14	115533,47
45	90706,70	115519,11
46	90716,68	115498,40
47	90723,81	115483,60
48	90769,68	115388,36
49	90771,65	115384,27
50	90772,56	115382,38
51	90774,14	115379,10
52	90820,93	115281,96
53	90824,19	115275,19
54	90828,35	115266,55
55	90833,17	115265,75
56	90836,27	115267,41
57	90843,90	115271,52
58	90850,82	115275,24
59	90862,57	115281,56

1	2	3
60	90869,64	115268,34
61	90874,33	115259,56
62	90881,74	115245,69
63	90862,55	115235,72
64	90854,44	115231,67
65	90835,45	115221,72
66	90833,43	115220,63
67	90823,62	115214,84
68	90793,74	115199,15

4. Мероприятия по защите сохраняемых объектов капитального строительства (здание, строение, сооружение, объекты, строительство которых не завершено), существующих и строящихся на момент подготовки проекта планировки территории для размещения линейного объекта регионального значения (далее – территория), а также объектов капитального строительства, планируемых к строительству в соответствии с ранее утвержденной документацией по планировке территории, от возможного негативного воздействия в связи с размещением линейного объекта регионального значения.

Перечень мероприятий включает комплексное геотехническое сопровождение строительства для обеспечения надежности и безопасности зданий (сооружений) при строительстве, а также безопасности соседней застройки, на которую может оказать влияние строительство, предварительную оценку геотехнической ситуации, инженерно-геологические изыскания, геотехническое обоснование проекта, технологический регламент ведения работ, мониторинг за сохранностью зданий и сооружений при производстве работ и контроль качества работ, послестроительный мониторинг.

5. Мероприятия по сохранению объектов культурного наследия от возможного негативного воздействия в связи с размещением линейного объекта регионального значения.

К историческому планировочному каркасу на территории относится Лиговский пр.

Охраняются трассировка улиц и дорог, сохранившиеся исторические линии застройки, аллеи посадки и озеленение. Рекомендуются восстановление утраченных исторических линий застройки, аллейных посадок и озеленения вдоль основных подъездных дорог.

В границах зоны размещения линейного объекта регионального значения отсутствуют объекты (выявленные объекты) культурного наследия. К границам проектирования непосредственно не примыкают объекты (выявленные объекты) культурного наследия.

В случае обнаружения в ходе проведения изыскательских, проектных, земляных, строительных, мелиоративных, хозяйственных работ, указанных в статье 30 Федерального закона «Об объектах культурного наследия (памятниках истории и культуры) народов Российской Федерации», работ по использованию лесов и иных работ объекта, обладающего признаками объекта культурного наследия, в том числе объекта археологического наследия, заказчик указанных работ, технический заказчик (застройщик) объекта капитального строительства, лицо, проводящее указанные работы, обязаны незамедлительно приостановить указанные работы и в течение трех дней со дня обнаружения такого объекта направить в региональный орган охраны объектов культурного наследия письменное заявление об обнаруженном объекте культурного наследия.

6. Мероприятия по охране окружающей среды.

Мероприятия по охране окружающей среды будут осуществляться в период строительства и эксплуатации линейного объекта регионального значения:

оценка загрязнения атмосферного воздуха;

охрана поверхностных и подземных вод от истощения и загрязнения;

оценка воздействия объекта на растительный и животный мир;

мероприятия по защите от шума;

экологический мониторинг (в том числе мониторинг атмосферного воздуха, водных ресурсов, почвенного покрова, химического загрязнения почв, уровней шума, локальный мониторинг за сбором, временным хранением и транспортировкой отходов).

7. Мероприятия по защите территории от чрезвычайных ситуаций природного и техногенного характера, в том числе по обеспечению пожарной безопасности и гражданской обороне.

Для предупреждения аварий и предотвращения возможного пожара на линейном объекте регионального значения предусмотреть следующие мероприятия:

проектирование технических средств обеспечения дорожного движения;

проектирование наружного освещения;

соблюдение проектных решений при переустройстве сетей;

предупреждение водителей транспортных средств о возможных чрезвычайных ситуациях, в том числе о погодных условиях.

Основными мероприятиями по защите линейного объекта регионального значения от чрезвычайных ситуаций, вызванных авариями на рядом расположенных линейных объектах, являются:

своевременное оповещение и информирование населения и работающей смены персонала организаций об угрозе возникновения чрезвычайных ситуаций на линейном объекте регионального значения и рядом с проектируемой автодорогой, по всем каналам связи, с использованием всех технических средств связи, передачи звука и речевого сообщения по сетям звукофикации, в том числе с привлечением министерства по чрезвычайным ситуациям, подвижных постов органов внутренних дел;

экстренная эвакуация жителей и работающей смены организаций попадающих в зону чрезвычайных ситуаций;

укрытие людей в приспособленных под нужды защиты населения помещения производственных, общественных и жилых зданий, а также в существующих защитных сооружениях гражданской обороны;

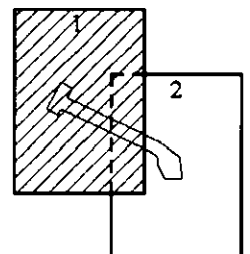
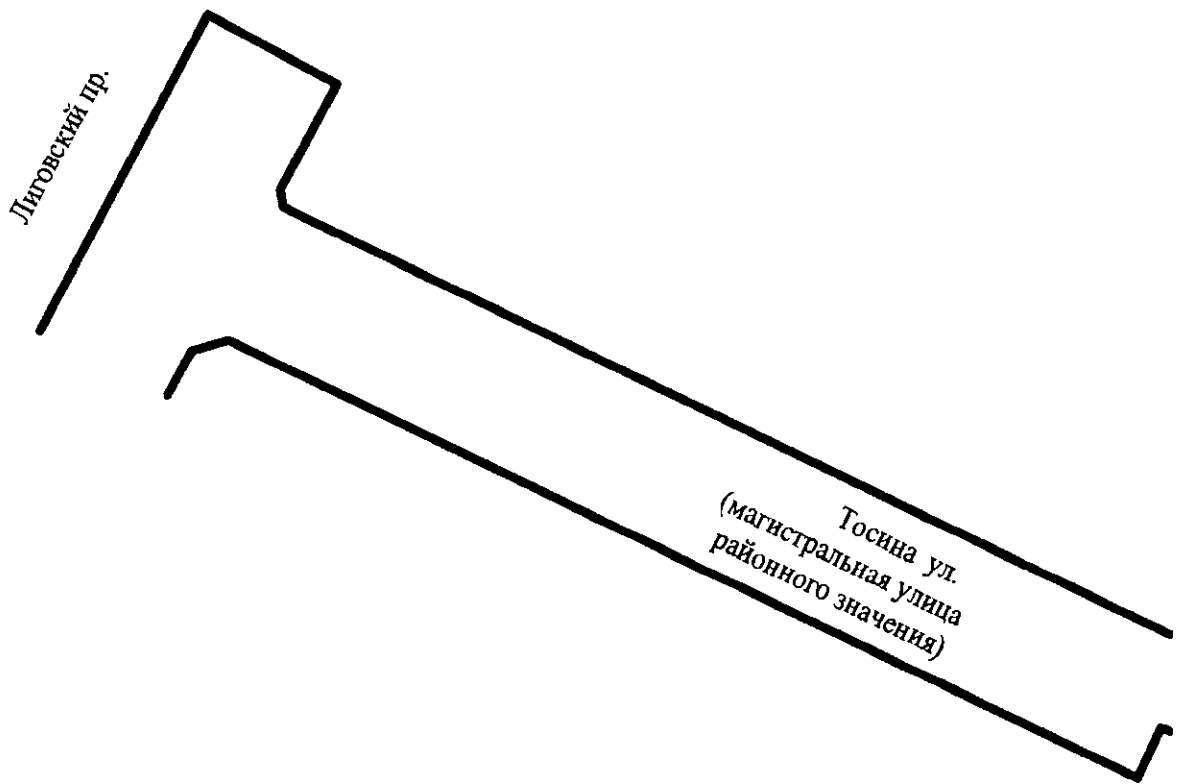
проведение аварийно-спасательных и других неотложных работ в зонах чрезвычайных ситуаций;

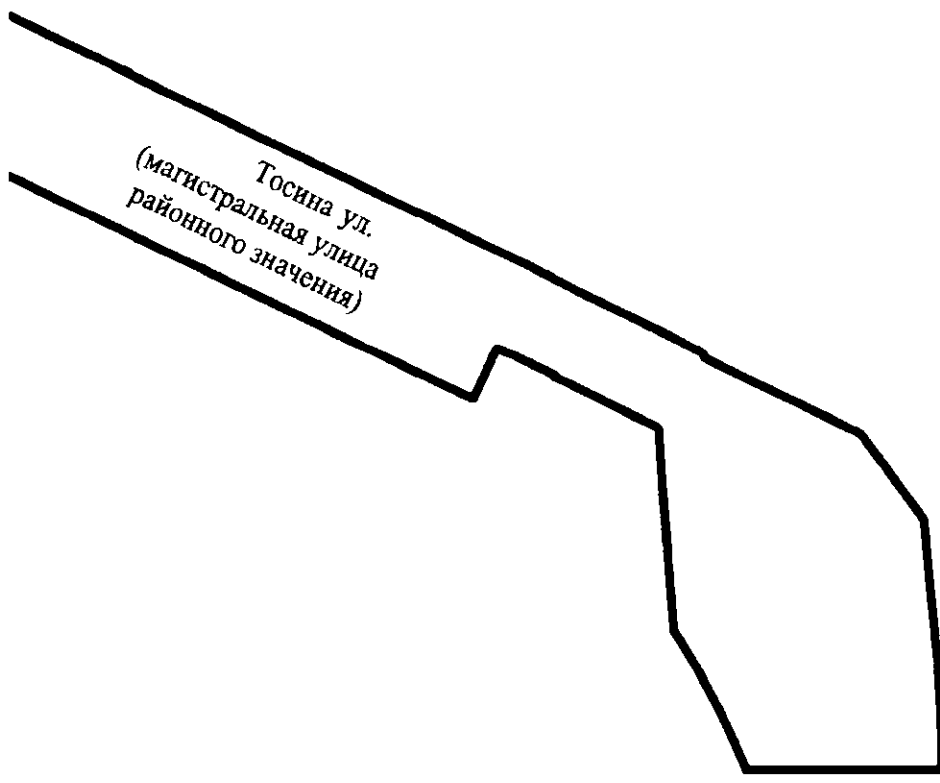
наличие резерва материальных и технических средств для оперативной ликвидации последствий аварий на линейном объекте регионального значения;

выполнение мероприятий по обеспечению транспортной безопасности.

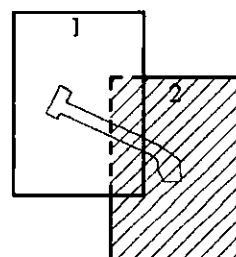


ЧЕРТЕЖ
межевания территории для размещения линейного объекта регионального значения
«Тосина ул. от Лиговского пр. до поворота в сторону Камчатской ул.»
(красные линии)





Условные обозначения
— красные линии



Приложение № 5
к постановлению
Правительства Санкт-Петербурга
от 27.05.2026 № 383

ПЕРЕЧЕНЬ

образуемых земельных участков; перечень координат характерных точек образуемых земельных участков; сведения о границах территории, применительно к которой осуществляется подготовка проекта межевания, содержащие перечень координат характерных точек таких границ в системе координат, используемой для ведения Единого государственного реестра недвижимости; вид разрешенного использования образуемых земельных участков, предназначенных для размещения линейного объекта регионального значения «Тосна ул. от Лиговского пр. до поворота в сторону Камчатской ул.»

1. Перечень образуемых земельных участков.

Условный номер образуемого земельного участка	Номера характерных точек образуемого земельного участка	Кадастровый номер земельного участка, из которого образуется земельный участок	Площадь образуемого земельного участка, га	Сведения об отнесении (неотнесении) образуемых земельных участков к территории общего пользования	Способ образования земельного участка	Сведения об отнесении образуемого земельного участка к определенной категории земель
1	2	3	4	5	6	7
1	1-106	-	1,2596	Отнесен	Образование земельного участка из земель, находящихся в государственной собственности	Земли населенных пунктов
2	1-4	78:13:0007318:1009	0,0123	Отнесен	Раздел или перераспределение	Земли населенных пунктов
3	1-4	78:13:0007319:2049	0,0028	Отнесен	Раздел	Земли населенных пунктов
4	1-10	78:13:0007319:35	0,0667	Отнесен	Раздел	Земли населенных пунктов
5	1-11	78:13:0007319:5817	0,2316	Отнесен	Раздел	Земли населенных пунктов
6	1-22	78:13:0007319:2294	0,2265	Отнесен	Раздел или перераспределение	Земли населенных пунктов
7	1-8	78:13:0007319:5821	0,0442	Отнесен	Раздел	Земли населенных пунктов

1	2	3	4	5	6	7
8	1-7	78:13:0007319: 1963	0,0088	Отнесен	Раздел или перераспреде- ление	Земли населенных пунктов
9	1-8	78:13:0007319: 3877	0,0385	Отнесен	Раздел	Земли населенных пунктов
10	1-6	78:13:0007319: 10	0,0012	Отнесен	Раздел	Земли населенных пунктов
11	1-7	78:13:0007319: 10	0,0006	Отнесен	Раздел	Земли населенных пунктов
12	1-3	78:13:0007319: 10	0,0002	Отнесен	Раздел	Земли населенных пунктов
13	1-13	78:13:0007319: 2292	0,1954	Отнесен	Раздел или перераспреде- ление	Земли населенных пунктов
14	1-17	78:13:0007319: 2291	0,0936	Отнесен	Раздел или перераспреде- ление	Земли населенных пунктов
15	1-4	-	0,0008	Отнесен	Образование земельного участка из земель, находящихся в государственной собственности или раздел	Земли населенных пунктов

**Существующие земельные участки, в отношении которых предполагаются
их резервирование и (или) изъятие для государственных нужд**

№ п/п	Кадастровый номер существующего земельного участка	Адрес или описание местоположения земельного участка
1	2	3
1	78:13:0007319:2295	Санкт-Петербург, внутригородское муниципальное образование города федерального значения Санкт-Петербурга муниципальный округ Волковское, Тосина ул., земельный участок 17 (севернее дома № 3, литера А)

1	2	3
2	78:13:0007319:5819	Санкт-Петербург, муниципальное образование Волковское, Лиговский пр.

2. Образуемые земельные участки, в отношении которых предполагаются их резервирование и (или) изъятие для государственных нужд. Перечень и адреса расположенных на таких земельных участках объектов недвижимого имущества согласно Единому государственному реестру недвижимости.

Условный номер образуемого земельного участка	Кадастровые номера земельных участков, из которых образуется земельный участок	Адрес или описание местоположения образуемого земельного участка
1	2	3
2	78:13:0007318:1009	Санкт-Петербург, Лиговский проспект, от Расстанной ул. до Тосиной ул.
3	78:13:0007319:2049	Санкт-Петербург, Лиговский пр., д. 236
4	78:13:0007319:35	Санкт-Петербург, участок ж.д. «Лиговский пр.-Северное полукольцо» 2-й км (от 2 км 090 м до 2 км 850 м)
5	78:13:0007319:5817	Санкт-Петербург, муниципальное образование Волковское, Лиговский пр.
6	78:13:0007319:2294	Санкт-Петербург, внутригородское муниципальное образование Санкт-Петербурга муниципальный округ Волковское, Тосина ул., земельный участок 16 (севернее дома № 3, литера А)
7	78:13:0007319:5821	Санкт-Петербург, Тосина ул.
8	78:13:0007319:1963	Санкт-Петербург, подъездной путь от ст. Волковская, сооружение 6, литера 1
9	78:13:0007319:3877	Санкт-Петербург, муниципальное образование Волковское, Лиговский пр.
10	78:13:0007319:10	Санкт-Петербург, Тосина ул., участок 1 (северо-западнее дома № 9, корп. 1, литера А, по Тосиной ул.)
11	78:13:0007319:10	Санкт-Петербург, Тосина ул., участок 1 (северо-западнее дома № 9, корп. 1, литера А, по Тосиной ул.)
12	78:13:0007319:10	Санкт-Петербург, Тосина ул., участок 1 (северо-западнее дома № 9, корп. 1, литера А, по Тосиной ул.)
13	78:13:0007319:2292	Санкт-Петербург, внутригородское муниципальное образование Санкт-Петербурга муниципальный округ Волковское, Тосина ул., земельный участок 14
14	78:13:0007319:2291	Санкт-Петербург, внутригородское муниципальное образование Санкт-Петербурга муниципальный округ Волковское, Тосина ул., земельный участок 13

Перечень и адреса, расположенных на таких земельных участках объектов недвижимого имущества согласно Единому государственному реестру недвижимости

Кадастровый номер существующего земельного участка	Кадастровый номер объекта недвижимого имущества	Адрес объекта недвижимого имущества
1	2	3
78:13:0007318:1009	78:13:0000000:3714	Санкт-Петербург, водопроводная сеть Фрунзенского района, литера А
	78:13:0000000:3715	Санкт-Петербург, канализационная сеть Фрунзенского района, литера А
78:13:0007319:35	78:00:0000000:1682	Санкт-Петербург, Лиговский пр., д. 240, литера Г9
	78:13:0000000:3714	Санкт-Петербург, водопроводная сеть Фрунзенского района, литера А
	78:13:0007319:1054	Санкт-Петербург, Лиговский пр., д. 240, литера Д
	78:13:0007319:1058	Санкт-Петербург, Лиговский пр., д. 240, литера И
	78:13:0007319:1087	Санкт-Петербург, Лиговский пр., д. 240, литера Л
	78:13:0007319:1195	Санкт-Петербург, участок ж.д. «Лиговский проспект- Северное полукольцо», литера А
	78:13:0007319:1825	Санкт-Петербург, Лиговский пр., д. 242, литера П
	78:13:0733402:3556	Санкт-Петербург, станционные пути ст. Санкт-Петербург - Товарный - Витебский, литера 65
	78:13:0733402:3612	Санкт-Петербург, станционные пути ст. Санкт-Петербург - Товарный - Витебский, литера 67
	78:13:0733402:3611	Санкт-Петербург, станционные пути ст. Санкт-Петербург - Товарный - Витебский, литера 63
	78:13:0733402:3621	Санкт-Петербург, станционные пути ст. Санкт-Петербург - Товарный - Витебский, литера 84
	78:13:0007319:2038	Санкт-Петербург, Лиговский пр., д. 240, литера Г5
	78:13:0007319:1083	Санкт-Петербург, Лиговский пр., д. 242, литера Д
	78:13:0007319:1819	Санкт-Петербург, Лиговский пр., д. 242, литера Р
	78:13:0007319:1823	Санкт-Петербург, Лиговский пр., д. 242, литера Н
78:13:0007319:1071	Санкт-Петербург, Лиговский пр., д. 242, литера А1	
78:13:0007319:1077	Санкт-Петербург, Лиговский пр., д. 240, литера Ц	

1	2	3
	78:13:0007319:1052	Санкт-Петербург, Лиговский пр., д. 240, литера Б
	78:13:0007319:1062	Санкт-Петербург, Лиговский пр., д. 240, литера П
	78:13:0007319:1059	Санкт-Петербург, Лиговский пр., д. 240, литера К
	78:13:0733402:3562	Санкт-Петербург, станционные пути ст. Санкт-Петербург - Товарный - Витебский, литера 74
	78:13:0733402:3563	Санкт-Петербург, станционные пути ст. Санкт-Петербург - Товарный - Витебский, литера 75
	78:13:0733402:3557	Санкт-Петербург, станционные пути ст. Санкт-Петербург - Товарный - Витебский, литера 66
	78:13:0733402:3564	Санкт-Петербург, станционные пути ст. Санкт-Петербург - Товарный - Витебский, литера 76
	78:13:0733402:3567	Санкт-Петербург, станционные пути ст. Санкт-Петербург - Товарный - Витебский, литера 79
	78:13:0733402:3620	Санкт-Петербург, станционные пути ст. Санкт-Петербург - Товарный - Витебский, литера 83
	78:13:0007319:1056	Санкт-Петербург, Лиговский пр., д. 240, литера Ж
	78:13:0007319:2039	Санкт-Петербург, Лиговский пр., д. 240, литера Г10
	78:13:0007319:2037	Санкт-Петербург, Лиговский пр., д. 240, литера Г4
	78:13:0007319:2031	Санкт-Петербург, Лиговский пр., д. 240, литера Г2
78:13:0007319:5817	78:13:0000000:3714	Санкт-Петербург, водопроводная сеть Фрунзенского района, литера А
78:13:0007319:2294	78:13:0000000:3715	Санкт-Петербург, канализационная сеть Фрунзенского района, литера А
	78:13:0000000:3714	Санкт-Петербург, водопроводная сеть Фрунзенского района, литера А
78:13:0007319:5821	78:13:0007319:3886	Санкт-Петербург, внутригородское муниципальное образование Санкт-Петербурга муниципальный округ Волковское, Тосина ул., д. 6, строение 1
	78:13:0007319:5824	Санкт-Петербург, Тосина ул. (южнее дома № 236, литера В, по Лиговскому пр.)
	78:13:0007319:5825	Санкт-Петербург, Тосина ул. (юго-западнее дома № 4, строение 1 по Тосиной ул.)
	78:13:0007319:5830	Санкт-Петербург, строительство от котельной по адресу: Санкт-Петербург, Тосина ул., участок 15 Часть 2. Строительство от прямка котельной до границы земельного

1	2	3
		участка с кадастровым номером 78:13:0007319:2047
	78:13:0007319:5829	Санкт-Петербург, строительство от котельной по адресу: Санкт-Петербург, Тосина ул., участок 15 Часть 1. Строительство от котельной до ИТП объектов на земельном участке по адресу: Санкт-Петербург, Лиговский пр., д. 236, кадастровый номер 78:13:0007319:2047
78:13:0007319:1963	78:13:0007319:5830	Санкт-Петербург, строительство от котельной по адресу: Санкт-Петербург, Тосина ул., участок 15 Часть 2. Строительство от приямка котельной до границы земельного участка с кадастровым номером 78:13:0007319:2047
	78:13:0007319:5829	Санкт-Петербург, строительство от котельной по адресу: Санкт-Петербург, Тосина ул., участок 15 Часть 1. Строительство от котельной до ИТП объектов на земельном участке по адресу: Санкт-Петербург, Лиговский пр., д. 236, кадастровый номер 78:13:0007319:2047
78:13:0007319:3877	78:13:0007319:1031	Санкт-Петербург, Тосина ул., д. 3
	78:13:0007319:1781	Санкт-Петербург, Тосина ул., д. 3
	78:13:0733402:3562	Санкт-Петербург, станционные пути ст. Санкт-Петербург - Товарный - Витебский, литера 74
	78:13:0733402:3563	Санкт-Петербург, станционные пути ст. Санкт-Петербург - Товарный - Витебский, литера 75
	78:13:0733402:3557	Санкт-Петербург, станционные пути ст. Санкт-Петербург - Товарный - Витебский, литера 66
	78:13:0733402:3612	Санкт-Петербург, станционные пути ст. Санкт-Петербург - Товарный - Витебский, литера 67
	78:13:0733402:3611	Санкт-Петербург, станционные пути ст. Санкт-Петербург - Товарный - Витебский, литера 63
	78:13:0733402:3621	Санкт-Петербург, станционные пути ст. Санкт-Петербург - Товарный - Витебский, литера 84
	78:13:0733402:3620	Санкт-Петербург, станционные пути ст. Санкт-Петербург - Товарный - Витебский, литера 83
	78:13:0007319:2039	Санкт-Петербург, Лиговский пр., д. 240, литера Г10
	78:13:0007319:2038	Санкт-Петербург, Лиговский пр., д. 240, литера Г5
	78:13:0007319:2037	Санкт-Петербург, Лиговский пр.,

1	2	3
		д. 240, литера Г4
	78:13:0007319:2031	Санкт-Петербург, Лиговский пр., д. 240, литера Г2
	78:13:0000000:3714	Санкт-Петербург, водопроводная сеть Фрунзенского района, литера А
	78:13:0000000:3715	Санкт-Петербург, канализационная сеть Фрунзенского района, литера А
	78:13:0007319:1028	Санкт-Петербург, Тосина ул., д. 5, корп. 1
	78:13:0007319:1186	Санкт-Петербург, Тосина ул., д. 5, корп. 1
	78:13:0007319:1187	Санкт-Петербург, Тосина ул., д. 5, корп. 1
	78:13:0007319:1188	Санкт-Петербург, Тосина ул., д. 5, корп. 1
	78:13:0007319:1189	Санкт-Петербург, Тосина ул., д. 5, корп. 1
	78:13:0007319:1190	Санкт-Петербург, Тосина ул., д. 5, корп. 1
	78:13:0007319:1191	Санкт-Петербург, Тосина ул., д. 5, корп. 1
	78:13:0007319:1192	Санкт-Петербург, Тосина ул., д. 5, корп. 1
	78:13:0007319:1991	Санкт-Петербург, Тосина ул., д. 5, корп. 1, литера С
	78:13:0007319:1992	Санкт-Петербург, Тосина ул., д. 5, корп. 1, литера Р
	78:13:0007319:1993	Санкт-Петербург, Тосина ул., д. 5, корп. 1, литера У
	78:13:0007319:1994	Санкт-Петербург, Тосина ул., д. 5, корп. 1, литера Ю
	78:13:0007319:1995	Санкт-Петербург, Тосина ул., д. 5, корп. 1, литера П
	78:13:0007319:1996	Санкт-Петербург, Тосина ул., д. 5, корп. 1, литера Т
	78:13:0007319:1997	Санкт-Петербург, Тосина ул., д. 5, корп. 1, литера Г
	78:13:0007319:1998	Санкт-Петербург, Тосина ул., д. 5, корп. 1, литера Ф
78:13:0007319:10		
78:13:0007319:2292	78:13:0007319:5830	Санкт-Петербург, строительство от котельной по адресу: Санкт-Петербург, Тосина ул., участок 15 Часть 2. Строительство от прямка котельной до границы земельного участка с кадастровым номером 78:13:0007319:2047
78:13:0007319:2291	78:13:0007319:5830	Санкт-Петербург, Строительство от котельной по адресу: Санкт-Петербург, Тосина ул., участок 15 Часть 2. Строительство от прямка котельной до границы земельного участка с кадастровым номером 78:13:0007319:2047
78:13:0007319:2295	78:13:0000000:3715	Санкт-Петербург, канализационная сеть Фрунзенского района, литера А
	78:13:0007319:2026	Санкт-Петербург, Лиговский пр., д. 240, сооружение 3, литера А
78:13:0007319:5819	78:13:0007319:2032	Санкт-Петербург, Лиговский пр., д. 240, литера Г11
	78:13:0007319:2033	Санкт-Петербург, Лиговский пр..

1	2	3
		д. 240, литера Г12
	78:13:0007319:2034	Санкт-Петербург, Лиговский пр., д. 240, литера Г13
	78:13:0007319:2035	Санкт-Петербург, Лиговский пр., д. 240, литера Г14
	78:13:0007319:2036	Санкт-Петербург, Лиговский пр., д. 240, литера Г15

3. Перечень координат характерных точек образуемых земельных участков.

Номер точки	X	Y
1	2	3
Образуемый земельный участок 1		
1	90826,52	115262,17
2	90833,17	115265,75
3	90836,27	115267,41
4	90843,90	115271,52
5	90850,82	115275,24
6	90862,57	115281,56
7	90869,64	115268,34
8	90858,61	115261,56
9	90862,79	115253,52
10	90874,33	115259,56
11	90881,74	115245,69
12	90862,55	115235,72
13	90854,44	115231,67
14	90835,45	115221,72
15	90833,43	115220,63
16	90823,62	115214,84
17	90793,74	115199,15
18	90775,84	115234,44
19	90781,51	115237,51
20	90783,93	115236,55
21	90810,42	115250,77
22	90811,98	115253,34
23	90799,09	115277,31
24	90795,36	115279,39
25	90794,04	115282,08
26	90792,62	115281,70
27	90790,23	115286,92
28	90791,43	115287,31
29	90785,58	115300,59
30	90785,08	115300,54
31	90770,10	115331,05

1	2	3
32	90773,74	115332,84
33	90757,56	115365,96
34	90729,08	115424,26
35	90725,78	115422,97
36	90702,92	115469,97
37	90702,57	115469,78
38	90700,78	115472,74
39	90701,29	115473,57
40	90697,30	115481,80
41	90695,45	115485,63
42	90692,51	115487,72
43	90686,48	115499,31
44	90687,10	115502,51
45	90683,32	115509,85
46	90683,83	115510,15
47	90682,09	115514,10
48	90682,07	115514,14
49	90682,11	115514,17
50	90677,00	115525,00
51	90676,54	115526,00
52	90677,49	115526,28
53	90674,56	115532,80
54	90672,69	115537,01
55	90672,14	115538,22
56	90671,29	115537,90
57	90669,89	115538,55
58	90662,18	115554,88
59	90661,75	115554,92
60	90661,04	115554,98
61	90658,42	115555,83
62	90655,28	115555,35
63	90647,20	115555,89
64	90647,43	115558,17
65	90646,56	115569,59
66	90645,75	115580,34
67	90645,50	115581,69
68	90643,38	115584,66
69	90641,26	115586,94
70	90636,54	115590,86
71	90631,39	115594,28
72	90625,87	115597,09
73	90617,20	115600,07
74	90586,92	115604,83

1	2	3
75	90566,68	115606,83
76	90566,64	115633,67
77	90580,90	115633,40
78	90598,55	115632,36
79	90613,37	115630,66
80	90636,18	115628,69
81	90649,36	115618,89
82	90649,22	115618,43
83	90646,74	115612,65
84	90642,59	115604,85
85	90643,95	115603,87
86	90647,64	115600,62
87	90650,50	115598,10
88	90648,88	115596,03
89	90649,47	115593,53
90	90650,39	115592,74
91	90658,62	115584,33
92	90665,90	115575,09
93	90673,18	115563,39
94	90713,93	115479,84
95	90760,30	115385,53
96	90762,44	115384,80
97	90769,68	115388,36
98	90771,65	115384,27
99	90772,56	115382,38
100	90770,02	115381,84
101	90765,09	115379,42
102	90764,38	115377,32
103	90765,52	115375,00
104	90774,14	115379,10
105	90820,93	115281,96
106	90824,19	115275,19
S=12596 кв. м		
Образуемый земельный участок 2		
1	90869,64	115268,34
2	90874,33	115259,56
3	90862,79	115253,52
4	90858,61	115261,56
S= 123 кв. м		
Образуемый земельный участок 3		
1	90828,35	115266,55
2	90833,17	115265,75
3	90826,52	115262,17

1	2	3
4	90824,19	115275,19
S= 28 кв. м		
Образуемый земельный участок 4		
1	90811,98	115253,34
2	90810,42	115250,77
3	90783,93	115236,55
4	90781,51	115237,51
5	90788,17	115241,12
6	90791,20	115251,49
7	90784,89	115264,61
8	90781,05	115272,58
9	90795,36	115279,39
10	90799,09	115277,31
S= 667 кв. м		
Образуемый земельный участок 5		
1	90735,61	115366,91
2	90679,87	115482,64
3	90697,30	115481,80
4	90701,29	115473,57
5	90700,78	115472,74
6	90702,57	115469,78
7	90702,92	115469,97
8	90725,78	115422,97
9	90729,08	115424,26
10	90757,56	115365,96
11	90740,20	115357,39
S= 2316 кв. м		
Образуемый земельный участок 6		
1	90769,68	115388,36
2	90762,44	115384,80
3	90760,30	115385,53
4	90713,93	115479,84
5	90673,18	115563,39
6	90665,90	115575,09
7	90658,62	115584,33
8	90650,39	115592,74
9	90649,47	115593,53
10	90648,88	115596,03
11	90650,50	115598,10
12	90652,07	115596,72
13	90657,65	115591,59
14	90679,49	115568,23
15	90681,11	115567,72

1	2	3
16	90682,35	115567,32
17	90685,10	115562,16
18	90685,80	115561,12
19	90699,14	115533,47
20	90706,70	115519,11
21	90716,68	115498,40
22	90723,81	115483,60
S= 2265 кв. м		
Образуемый земельный участок 7		
1	90681,11	115567,72
2	90679,49	115568,23
3	90657,65	115591,59
4	90652,07	115596,72
5	90650,50	115598,10
6	90647,64	115600,62
7	90653,57	115615,76
8	90660,23	115610,82
S=442 кв. м		
Образуемый земельный участок 8		
1	90653,57	115615,76
2	90647,64	115600,62
3	90643,95	115603,87
4	90642,59	115604,85
5	90646,74	115612,65
6	90649,22	115618,43
7	90649,36	115618,89
S=88 кв. м		
Образуемый земельный участок 9		
1	90683,32	115509,85
2	90687,10	115502,51
3	90686,48	115499,31
4	90692,51	115487,72
5	90695,45	115485,63
6	90697,30	115481,80
7	90679,87	115482,64
8	90669,75	115503,66
S= 385 кв. м		
Образуемый земельный участок 10		
1	90677,49	115526,28
2	90676,54	115526,00
3	90676,45	115526,19
4	90676,05	115526,01
5	90672,58	115533,01

1	2	3
6	90674,56	115532,80
S=12 кв. м		
Образуемый земельный участок 11		
1	90672,14	115538,22
2	90672,69	115537,01
3	90670,51	115537,19
4	90661,75	115554,92
5	90662,18	115554,88
6	90669,89	115538,55
7	90671,29	115537,90
S=6 кв. м		
Образуемый земельный участок 12		
1	90661,04	115554,98
2	90655,28	115555,35
3	90658,42	115555,83
S=2 кв. м		
Образуемый земельный участок 13		
1	90625,43	115583,74
2	90638,16	115575,51
3	90646,56	115569,59
4	90647,43	115558,17
5	90647,20	115555,89
6	90605,33	115559,21
7	90594,60	115565,81
8	90581,41	115572,77
9	90566,72	115579,28
10	90566,69	115596,06
11	90595,47	115593,72
12	90605,73	115590,75
13	90616,02	115587,75
S= 1954 кв. м		
Образуемый земельный участок 14		
1	90636,54	115590,86
2	90641,26	115586,94
3	90643,38	115584,66
4	90645,50	115581,69
5	90645,75	115580,34
6	90646,56	115569,59
7	90638,16	115575,51
8	90625,43	115583,74
9	90616,02	115587,75
10	90605,73	115590,75
11	90595,47	115593,72

1	2	3
12	90566,69	115596,06
13	90566,68	115606,83
14	90586,92	115604,83
15	90617,20	115600,07
16	90625,87	115597,09
17	90631,39	115594,28
S= 936 кв. м		
Образуемый земельный участок 15		
1	90672,58	115533,01
2	90670,51	115537,19
3	90672,69	115537,01
4	90674,56	115532,80
S=8 кв. м		

4. Сведения о границах территории, применительно к которой осуществляется подготовка проекта межевания, содержащие перечень координат характерных точек таких границ в системе координат, используемой для ведения Единого государственного реестра недвижимости.

Номер точки	X	Y
1	2	3
Образуемый земельный участок 1		
1	90826,52	115262,17
2	90833,17	115265,75
3	90836,27	115267,41
4	90843,90	115271,52
5	90850,82	115275,24
6	90862,57	115281,56
7	90869,64	115268,34
8	90858,61	115261,56
9	90862,79	115253,52
10	90874,33	115259,56
11	90881,74	115245,69
12	90862,55	115235,72
13	90854,44	115231,67
14	90835,45	115221,72
15	90833,43	115220,63
16	90823,62	115214,84
17	90793,74	115199,15
18	90775,84	115234,44
19	90781,51	115237,51
20	90783,93	115236,55
21	90810,42	115250,77

1	2	3
22	90811,98	115253,34
23	90799,09	115277,31
24	90795,36	115279,39
25	90794,04	115282,08
26	90792,62	115281,70
27	90790,23	115286,92
28	90791,43	115287,31
29	90785,58	115300,59
30	90785,08	115300,54
31	90770,10	115331,05
32	90773,74	115332,84
33	90757,56	115365,96
34	90729,08	115424,26
35	90725,78	115422,97
36	90702,92	115469,97
37	90702,57	115469,78
38	90700,78	115472,74
39	90701,29	115473,57
40	90697,30	115481,80
41	90695,45	115485,63
42	90692,51	115487,72
43	90686,48	115499,31
44	90687,10	115502,51
45	90683,32	115509,85
46	90683,83	115510,15
47	90682,09	115514,10
48	90682,07	115514,14
49	90682,11	115514,17
50	90677,00	115525,00
51	90676,54	115526,00
52	90677,49	115526,28
53	90674,56	115532,80
54	90672,69	115537,01
55	90672,14	115538,22
56	90671,29	115537,90
57	90669,89	115538,55
58	90662,18	115554,88
59	90661,75	115554,92
60	90661,04	115554,98
61	90658,42	115555,83
62	90655,28	115555,35
63	90647,20	115555,89
64	90647,43	115558,17

1	2	3
65	90646,56	115569,59
66	90645,75	115580,34
67	90645,50	115581,69
68	90643,38	115584,66
69	90641,26	115586,94
70	90636,54	115590,86
71	90631,39	115594,28
72	90625,87	115597,09
73	90617,20	115600,07
74	90586,92	115604,83
75	90566,68	115606,83
76	90566,64	115633,67
77	90580,90	115633,40
78	90598,55	115632,36
79	90613,37	115630,66
80	90636,18	115628,69
81	90649,36	115618,89
82	90649,22	115618,43
83	90646,74	115612,65
84	90642,59	115604,85
85	90643,95	115603,87
86	90647,64	115600,62
87	90650,50	115598,10
88	90648,88	115596,03
89	90649,47	115593,53
90	90650,39	115592,74
91	90658,62	115584,33
92	90665,90	115575,09
93	90673,18	115563,39
94	90713,93	115479,84
95	90760,30	115385,53
96	90762,44	115384,80
97	90769,68	115388,36
98	90771,65	115384,27
99	90772,56	115382,38
100	90770,02	115381,84
101	90765,09	115379,42
102	90764,38	115377,32
103	90765,52	115375,00
104	90774,14	115379,10
105	90820,93	115281,96
106	90824,19	115275,19

Образуемый земельный участок 2

1	2	3
1	90869,64	115268,34
2	90874,33	115259,56
3	90862,79	115253,52
4	90858,61	115261,56
Образуемый земельный участок 3		
1	90828,35	115266,55
2	90833,17	115265,75
3	90826,52	115262,17
4	90824,19	115275,19
Образуемый земельный участок 4		
1	90811,98	115253,34
2	90810,42	115250,77
3	90783,93	115236,55
4	90781,51	115237,51
5	90788,17	115241,12
6	90791,20	115251,49
7	90784,89	115264,61
8	90781,05	115272,58
9	90795,36	115279,39
10	90799,09	115277,31
Образуемый земельный участок 5		
1	90735,61	115366,91
2	90679,87	115482,64
3	90697,30	115481,80
4	90701,29	115473,57
5	90700,78	115472,74
6	90702,57	115469,78
7	90702,92	115469,97
8	90725,78	115422,97
9	90729,08	115424,26
10	90757,56	115365,96
11	90740,20	115357,39
Образуемый земельный участок 6		
1	90769,68	115388,36
2	90762,44	115384,80
3	90760,30	115385,53
4	90713,93	115479,84
5	90673,18	115563,39
6	90665,90	115575,09
7	90658,62	115584,33
8	90650,39	115592,74
9	90649,47	115593,53
10	90648,88	115596,03

1	2	3
11	90650,50	115598,10
12	90652,07	115596,72
13	90657,65	115591,59
14	90679,49	115568,23
15	90681,11	115567,72
16	90682,35	115567,32
17	90685,10	115562,16
18	90685,80	115561,12
19	90699,14	115533,47
20	90706,70	115519,11
21	90716,68	115498,40
22	90723,81	115483,60
Образуемый земельный участок 7		
1	90681,11	115567,72
2	90679,49	115568,23
3	90657,65	115591,59
4	90652,07	115596,72
5	90650,50	115598,10
6	90647,64	115600,62
7	90653,57	115615,76
8	90660,23	115610,82
Образуемый земельный участок 8		
1	90653,57	115615,76
2	90647,64	115600,62
3	90643,95	115603,87
4	90642,59	115604,85
5	90646,74	115612,65
6	90649,22	115618,43
7	90649,36	115618,89
Образуемый земельный участок 9		
1	90683,32	115509,85
2	90687,10	115502,51
3	90686,48	115499,31
4	90692,51	115487,72
5	90695,45	115485,63
6	90697,30	115481,80
7	90679,87	115482,64
8	90669,75	115503,66
Образуемый земельный участок 10		
1	90677,49	115526,28
2	90676,54	115526,00
3	90676,45	115526,19
4	90676,05	115526,01

1	2	3
5	90672,58	115533,01
6	90674,56	115532,80
Образуемый земельный участок 11		
1	90672,14	115538,22
2	90672,69	115537,01
3	90670,51	115537,19
4	90661,75	115554,92
5	90662,18	115554,88
6	90669,89	115538,55
7	90671,29	115537,90
Образуемый земельный участок 12		
1	90661,04	115554,98
2	90655,28	115555,35
3	90658,42	115555,83
Образуемый земельный участок 13		
1	90625,43	115583,74
2	90638,16	115575,51
3	90646,56	115569,59
4	90647,43	115558,17
5	90647,20	115555,89
6	90605,33	115559,21
7	90594,60	115565,81
8	90581,41	115572,77
9	90566,72	115579,28
10	90566,69	115596,06
11	90595,47	115593,72
12	90605,73	115590,75
13	90616,02	115587,75
Образуемый земельный участок 14		
1	90636,54	115590,86
2	90641,26	115586,94
3	90643,38	115584,66
4	90645,50	115581,69
5	90645,75	115580,34
6	90646,56	115569,59
7	90638,16	115575,51
8	90625,43	115583,74
9	90616,02	115587,75
10	90605,73	115590,75
11	90595,47	115593,72
12	90566,69	115596,06
13	90566,68	115606,83
14	90586,92	115604,83

1	2	3
15	90617,20	115600,07
16	90625,87	115597,09
17	90631,39	115594,28
Образуемый земельный участок 15		
1	90672,58	115533,01
2	90670,51	115537,19
3	90672,69	115537,01
4	90674,56	115532,80

5. Вид разрешенного использования образуемых земельных участков, а также существующих земельных участков, предназначенных для размещения линейного объекта регионального значения «Тосина ул. от Лиговского пр. до поворота в сторону Камчатской ул.».

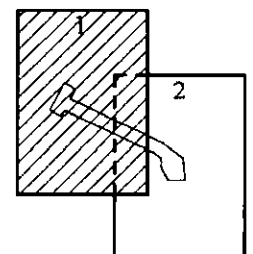
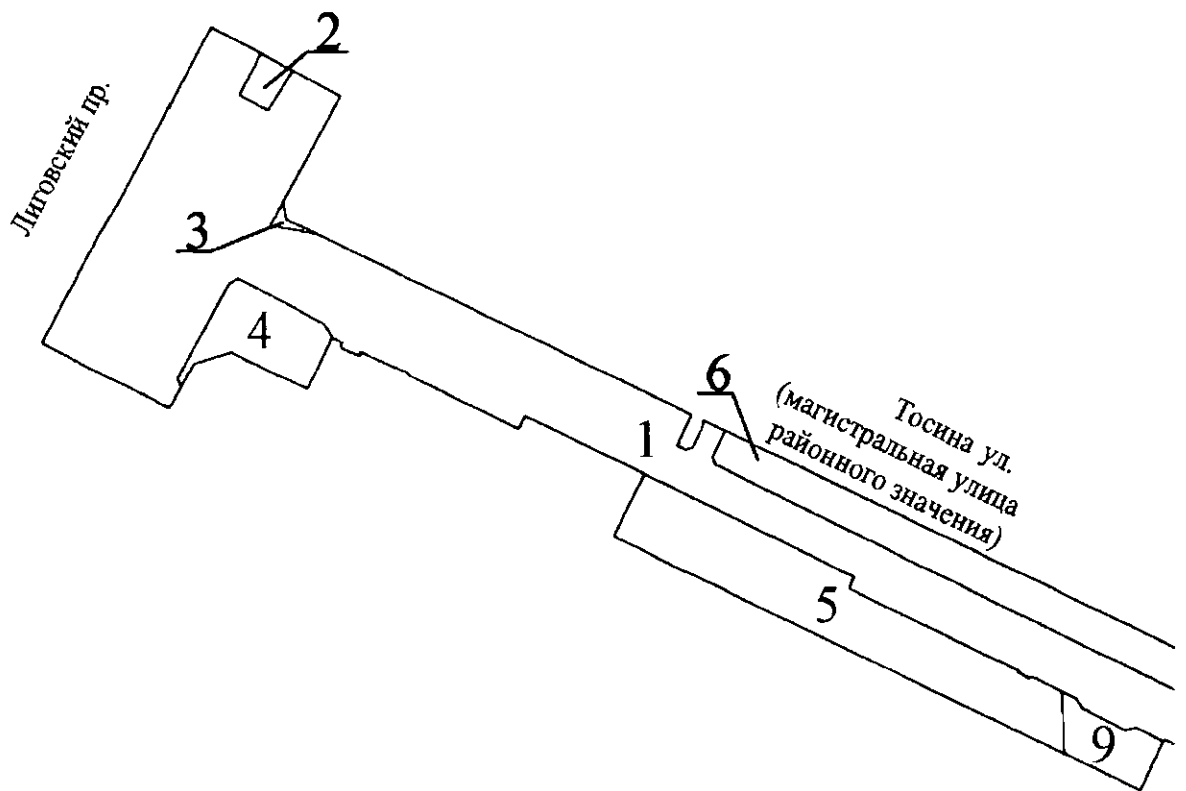
№ п/п	Условный номер образуемого земельного участка или кадастровый номер существующего земельного участка	Вид разрешенного использования образуемого земельного участка
1	2	3
1	1	Земельные участки (территории) общего пользования – улично-дорожная сеть
2	2	Земельные участки (территории) общего пользования – улично-дорожная сеть
3	3	Земельные участки (территории) общего пользования – улично-дорожная сеть
4	4	Земельные участки (территории) общего пользования – улично-дорожная сеть
5	5	Земельные участки (территории) общего пользования – улично-дорожная сеть
6	6	Земельные участки (территории) общего пользования – улично-дорожная сеть
7	7	Земельные участки (территории) общего пользования – улично-дорожная сеть
8	8	Земельные участки (территории) общего пользования – улично-дорожная сеть
9	9	Земельные участки (территории) общего пользования – улично-дорожная сеть
10	10	Земельные участки (территории) общего пользования – улично-дорожная сеть
11	11	Земельные участки (территории) общего пользования – улично-дорожная сеть
12	12	Земельные участки (территории) общего пользования – улично-дорожная сеть
13	13	Земельные участки (территории) общего пользования – улично-дорожная сеть
14	14	Земельные участки (территории) общего пользования – улично-дорожная сеть

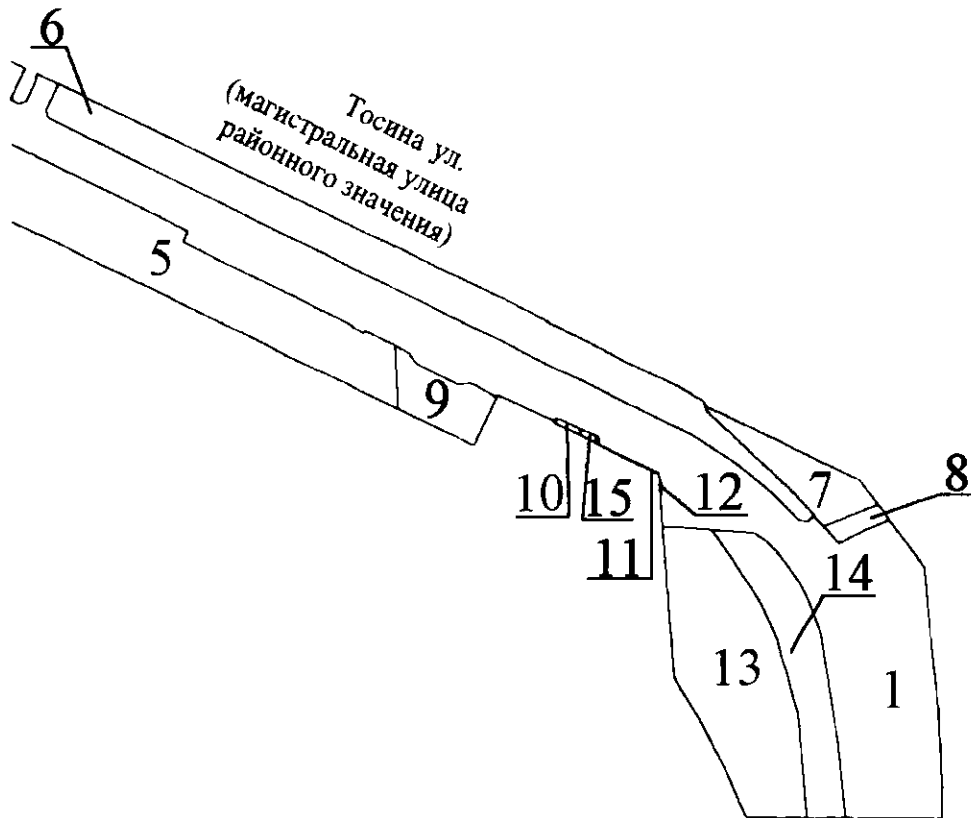
1	2	3
15	15	Земельные участки (территории) общего пользования – улично-дорожная сеть
16	78:13:0007319:2295	Земельные участки (территории) общего пользования – улично-дорожная сеть
17	78:13:0007319:5819	Земельные участки (территории) общего пользования – улично-дорожная сеть



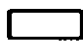
ЧЕРТЕЖ

**межевания территории для размещения линейного объекта регионального значения
«Тосина ул. от Лиговского пр. до поворота в сторону Камчатской ул.»
(границы и условные номера образуемых земельных участков, в том числе расположенных
полностью или частично в границах зоны планируемого размещения линейного объекта
регионального значения, в отношении которых предполагаются их резервирование и (или)
изъятие для государственных нужд)**





Условные обозначения

-  — границы образуемых земельных участков, в том числе в отношении которых предполагаются их резервирование и (или) изъятие для государственных нужд
- 2** — условные номера образуемых земельных участков, в том числе в отношении которых предполагаются их резервирование и (или) изъятие для государственных нужд

