



ПРАВИТЕЛЬСТВО САНКТ-ПЕТЕРБУРГА  
КОМИТЕТ ПО ГОСУДАРСТВЕННОМУ КОНТРОЛЮ, ИСПОЛЬЗОВАНИЮ  
И ОХРАНЕ ПАМЯТНИКОВ ИСТОРИИ И КУЛЬТУРЫ  
**РАСПОРЯЖЕНИЕ**

окуд

10.02.2022

№ 112-рп

**Об утверждении границ и режима использования территории  
объекта культурного наследия федерального значения  
«Усадьба Ломоносова М.В.»**

В соответствии со статьей 3.1, подпунктом 10 пункта 2 статьи 33 Федерального закона от 25.06.2002 № 73-ФЗ «Об объектах культурного наследия (памятниках истории и культуры) народов Российской Федерации» и пунктом 3.12 Положения о Комитете по государственному контролю, использованию и охране памятников истории и культуры, утвержденного постановлением Правительства Санкт-Петербурга от 28.04.2004 № 651, на основании историко-культурного исследования, выполненного ООО «Росскарта» (от 12.11.2021 рег. № 01-25-29499/21-0-0):

1. Утвердить:

1.1. Границы территории объекта культурного наследия федерального значения «Усадьба Ломоносова М.В.», расположенного по адресу: Санкт-Петербург, Большая Морская улица, дом 61, литера А, согласно приложению № 1 к распоряжению.

1.2. Режим использования территории объекта культурного наследия федерального значения «Усадьба Ломоносова М.В.», расположенного по адресу: Санкт-Петербург, Большая Морская улица, дом 61, литера А, согласно приложению № 2 к распоряжению.

2. План границ территории объекта культурного наследия федерального значения «Усадьба Ломоносова М.В.», утвержденный КГИОП 21.01.2005, признать утратившим силу.

3. Начальнику отдела государственного реестра объектов культурного наследия обеспечить:

3.1. Направление в Управление Федеральной службы государственной регистрации, кадастра и картографии по Санкт-Петербургу, Комитет по градостроительству и архитектуре копий распоряжения в срок, не превышающий пяти рабочих дней со дня издания распоряжения.

3.2. Уведомление лиц, являющихся собственниками или иными законными владельцами объекта, указанного в пункте 1 распоряжения, в срок, не превышающий трех рабочих дней со дня издания распоряжения.

3.3. Размещение настоящего распоряжения в электронной форме в локальной компьютерной сети КГИОП и его официальное опубликование.

3.4. Внесение соответствующих изменений в «Геоинформационную базу данных по объектам культурного наследия, границам и режимам зон охраны на территории Санкт-Петербурга».

4. Контроль за выполнением распоряжения возложить на начальника Управления государственного реестра объектов культурного наследия.

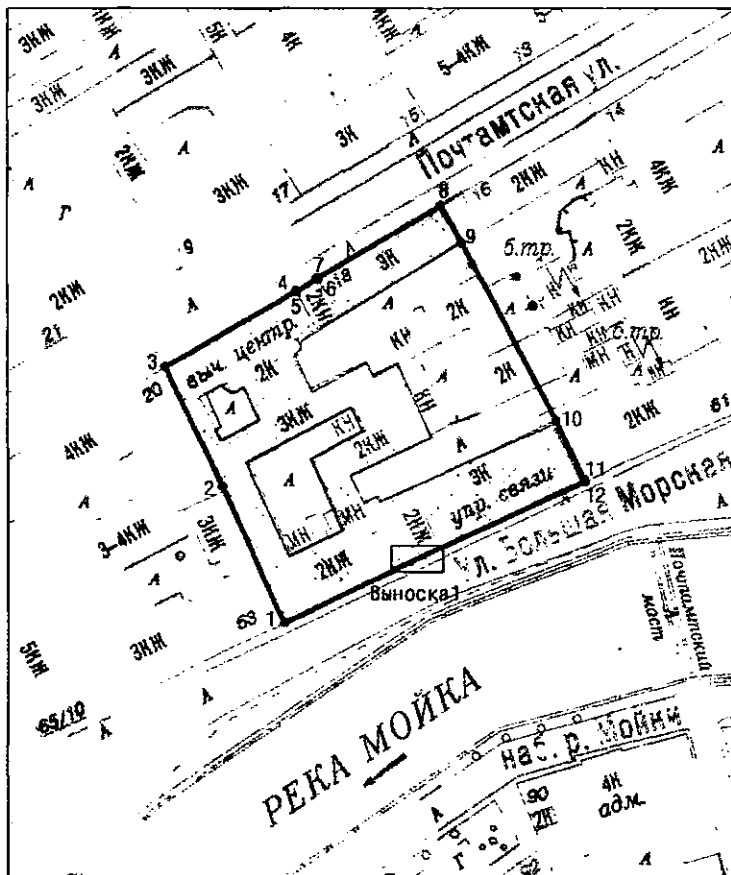
**Председатель КГИОП**

A large, stylized handwritten signature in black ink, consisting of several loops and a long horizontal stroke at the end.

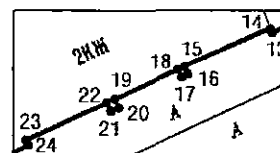
**С.В. Макаров**

Границы территории объекта культурного наследия федерального значения  
«Усадьба Ломоносова М.В.» (далее – объект культурного наследия), расположенного по адресу:  
Санкт-Петербург, Большая Морская улица, дом 61, литера А

1. Схема границ территории объекта культурного наследия:



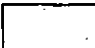


Выноска 1



Масштаб 1: 2000

Условные обозначения:

-  граница территории объекта культурного наследия
-  характерная точка границы территории объекта культурного наследия
-  территория, занимаемая объектом культурного наследия федерального значения

2. Перечень координат характерных точек границ территории  
объекта культурного наследия:

Сведения о местоположении границ объекта					
1. Система координат		СК-1964			
2. Сведения о характерных точках границ объекта					
Обозначение характерных точек границ	Координаты, м		Метод определения координат характерной точки	Средняя квадратическая погрешность положения	Описание обозначения точки на местности (при наличии)
	X	Y			
1	2	3	4	5	6
1	93671.03	112790.03	Метод спутниковых геодезических измерений	0.10	—
2	93704.04	112775.14	Метод спутниковых геодезических измерений	0.10	—
3	93733.03	112761.26	Метод спутниковых геодезических измерений	0.10	—
4	93751.39	112793.02	Метод спутниковых геодезических измерений	0.10	—
5	93751.31	112793.12	Метод спутниковых геодезических измерений	0.10	—
6	93754.30	112798.27	Метод спутниковых геодезических измерений	0.10	—
7	93754.40	112798.21	Метод спутниковых геодезических измерений	0.10	—
8	93771.86	112828.18	Метод спутниковых геодезических измерений	0.10	—
9	93762.72	112833.40	Метод спутниковых геодезических измерений	0.10	—
10	93719.95	112856.30	Метод спутниковых геодезических измерений	0.10	—
11	93705.29	112863.19	Метод спутниковых геодезических измерений	0.10	—
12	93705.07	112863.31	Метод спутниковых геодезических измерений	0.10	—

13	93688.66	112828.05	Метод спутниковых геодезических измерений	0.10	—
14	93688.85	112827.96	Метод спутниковых геодезических измерений	0.10	—
15	93687.13	112824.11	Метод спутниковых геодезических измерений	0.10	—
16	93686.80	112824.27	Метод спутниковых геодезических измерений	0.10	—
17	93686.66	112823.98	Метод спутниковых геодезических измерений	0.10	—
18	93686.99	112823.81	Метод спутниковых геодезических измерений	0.10	—
19	93685.68	112820.99	Метод спутниковых геодезических измерений	0.10	—
20	93685.28	112821.18	Метод спутниковых геодезических измерений	0.10	—
21	93685.12	112820.82	Метод спутниковых геодезических измерений	0.10	—
22	93685.51	112820.63	Метод спутниковых геодезических измерений	0.10	—
23	93683.84	112817.02	Метод спутниковых геодезических измерений	0.10	—
24	93683.60	112817.13	Метод спутниковых геодезических измерений	0.10	—
1	93671.03	112790.03	Метод спутниковых геодезических измерений	0.10	—

Режим использования территории объекта культурного наследия федерального значения  
«Усадьба Ломоносова М.В.», расположенного по адресу: Санкт-Петербург,  
Большая Морская улица, дом 61, литера А

1. На территории объекта культурного наследия запрещаются: строительство объектов капитального строительства и увеличение объемно-пространственных характеристик существующих на территории объекта культурного наследия объектов капитального строительства; проведение земляных, строительных, мелиоративных и иных работ, за исключением работ по сохранению объекта культурного наследия или его отдельных элементов, сохранению историко-градостроительной или природной среды объекта культурного наследия.
2. На территории объекта культурного наследия разрешается ведение хозяйственной деятельности, не противоречащей требованиям обеспечения сохранности объекта культурного наследия и позволяющей обеспечить функционирование объекта культурного наследия в современных условиях.
3. Требования к осуществлению деятельности в границах территории объекта культурного наследия и требования к содержанию использования территории объекта культурного наследия устанавливаются законодательством Российской Федерации и Санкт-Петербурга об объектах культурного наследия.