



ПРАВИТЕЛЬСТВО САНКТ-ПЕТЕРБУРГА  
КОМИТЕТ ПО ГОСУДАРСТВЕННОМУ КОНТРОЛЮ,  
ИСПОЛЬЗОВАНИЮ  
И ОХРАНЕ ПАМЯТНИКОВ ИСТОРИИ И КУЛЬТУРЫ  
РАСПОРЯЖЕНИЕ

окуд

10.09.2022

№ 104-рп

**Об утверждении предмета охраны  
объекта культурного наследия регионального значения  
«Дом Алафузовой Л.А. с двумя служебными флигелями и каретником»**

В соответствии с подпунктом 10 пункта 2 статьи 33 Федерального закона от 25.06.2002 № 73-ФЗ «Об объектах культурного наследия (памятниках истории и культуры) народов Российской Федерации» и пунктом 3.12 Положения о Комитете по государственному контролю, использованию и охране памятников истории и культуры, утвержденного постановлением Правительства Санкт-Петербурга от 28.04.2004 № 651:

1. Утвердить предмет охраны объекта культурного наследия регионального значения «Дом Алафузовой Л.А. с двумя служебными флигелями и каретником», расположенного по адресу: Санкт-Петербург, Грибоедова кан. наб., 101, согласно приложению к распоряжению.

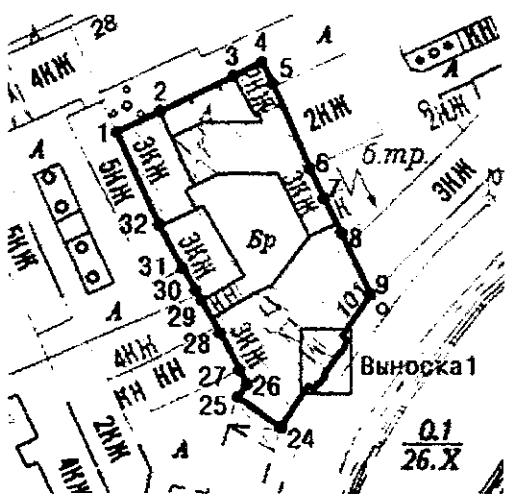
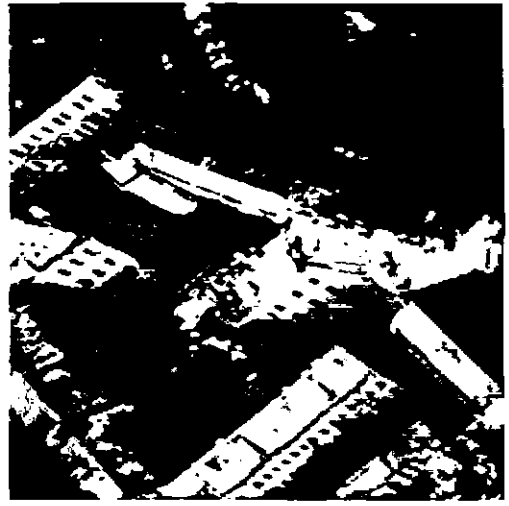
2. Начальнику отдела государственного реестра объектов культурного наследия Управления объектов государственного реестра объектов культурного наследия обеспечить размещение распоряжения в электронной форме в локальной компьютерной сети КГИОП и его официальное опубликование.

3. Контроль за выполнением распоряжения возлагается на начальника Управления государственного реестра объектов культурного наследия.

Заместитель председателя КГИОП

Г.Р. Аганова

Предмет охраны объекта культурного наследия регионального значения  
«Дом Алафузовой Л.А. с двумя служебными флигелями и каретником»,  
расположенного по адресу: Санкт-Петербург, Грибоедова кан. наб., 101

№ пп	Виды предмета охраны	Элементы предмета охраны	Фотофиксация
1	2	3	4
1.	Объемно-пространственное решение:	<p>историческая* объемно-пространственная композиция ансамбля; (*по состоянию на 1898г.);</p> <p>местоположение, габариты и конфигурация разновысотного, сложного в плане здания, расположенного по красной линии застройки набережной, с дворовыми флигелями, по западной и восточной границам участка, с двумя дворами, образованными поперечным флигелем, с каретником по западной границе участка, с двумя воротными проездами в лицевом и служебном флигелях.</p>	 <p>Выноска 1 0.1 26.X</p> 

местоположение, габариты и конфигурация сложного в плане трехэтажного на подвалах лицевого корпуса, вытянутого по оси юго-запад – северо-восток, с ризалитом в три световых оси и воротным проездом по центральной оси лицевого фасада;

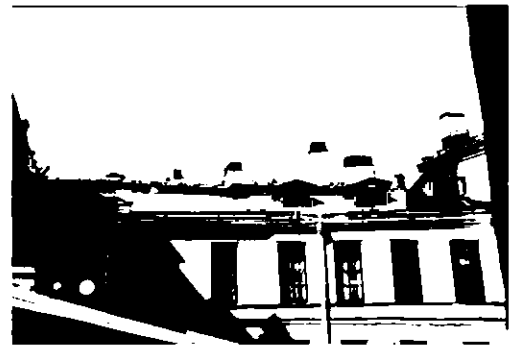
конфигурация и габариты крыши со слуховыми окнами, включая высотную отметку конька, высотные отметки аттика и кирпичные дымовые трубы;

материал окрытия крыши – металл.



местоположение, габариты и конфигурация сложного в плане трехэтажного служебного флигеля, с воротным проездом;

конфигурация и габариты крыш со слуховыми окнами, включая высотные отметки и кирпичные дымовые трубы; материал окрытия крыши – металл.







местоположение, габариты и конфигурация прямоугольного в плане двухэтажного на подвалах здания каретника;

конфигурация и габариты крыши, включая высотные отметки;

материал окрытия крыши – металл.

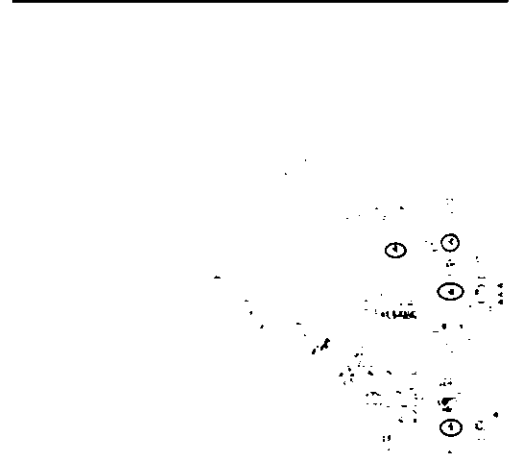


2.	<p>Конструктивная система:</p>	<p>наружные капитальные стены; исторические внутренние капитальные стены – местоположение, материал (кирпич);</p> <p>местоположение междуэтажных перекрытий;</p> <p>воротный проезд во двор, перекрытый цилиндрическим сводом;</p> <p>крестовые своды, перекрывающие помещения парадной лестницы Л-1 в уровне первого – третьего этажей;</p> <p>полуциркульные арки крестовых сводов, лежащие на пилонах;</p> <p>проем, перекрытый лучковой перемычкой, между помещениями ЗН(1) и ЗН(2);</p>	   
----	--------------------------------	--	--

проем, перекрытый криволинейной  
перемычкой, между частями помещения  
3Н(2);

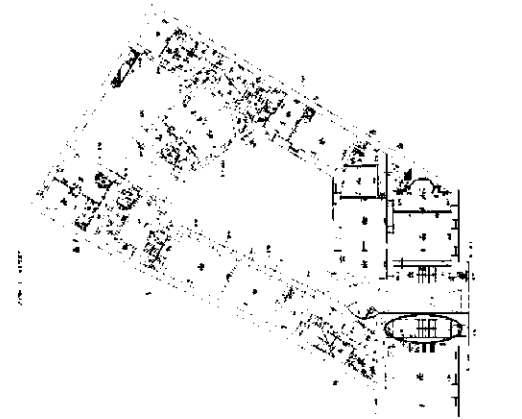


коробовые своды с распалубками над  
оконными и дверными проемами в  
помещениях подвального этажа 2Н-2,3,4;  
3Н-8;



коробовый свод, перекрывающий юго-восточную часть вестибюля лестницы 4ЛК;

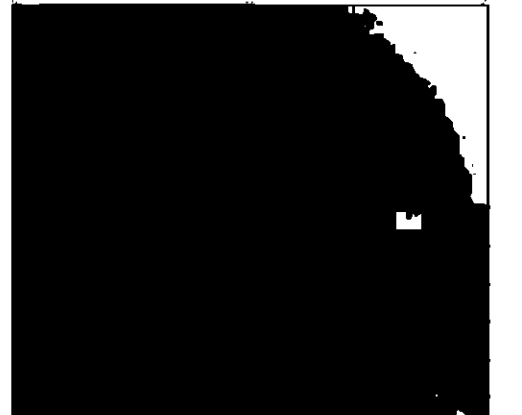
коробовый свод с распалубками, перекрывающий северо-западную часть вестибюля лестницы 4ЛК;



своды Монье, перекрывающие помещение 3 Н(3);



цилиндрический свод, перекрывающий помещение 3 Н(9);



фонари верхнего света в тамбурах парадных лестниц: материал (стекло, дерево), конструкция;



исторические лестницы лицевого корпуса:

парадная лестница Л1:

– местоположение, конфигурация, тип (средистенная между уровнями вестибюля, распашная в уровне первого-второго этажей, трехмаршевая в уровне второго – третьего этажей, с забежными ступенями в уровне третьего этажа), материал ступеней – лещадная плита;





металлическое ограждение парадной лестницы – одна секция между площадками второго и промежуточной площадки второго-третьего этажей из вертикальных прутьев квадратного сечения, с орнаментальным фризом волна по верхней и нижней границам;

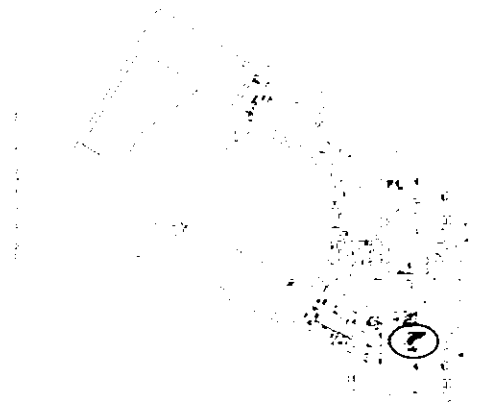


средистенная лестница - один марш в три ступени между уровнями помещений вестибюля и помещения 3Н-12:

– местоположение, конфигурация, тип, материал ступеней – лещадная плита;



лестница, ведущая из помещения первого этажа 3Н (12) в подвальное помещение 3Н(8): местоположение, конфигурация, тип (средистенная с забежными ступенями);



**парадная лестница Л4:**

– местоположение, конфигурация, тип (средистенная между уровнями вестибюля);



дугобразное в плане крыльцо, с забежными ступенями, расположенное в западной части воротного проезда:

– местоположение, конфигурация, тип (один марш в восемь ступеней и две ступени в толщине дверного проема), материал ступеней – лещадная плита;

входная площадка из лещадной плиты;

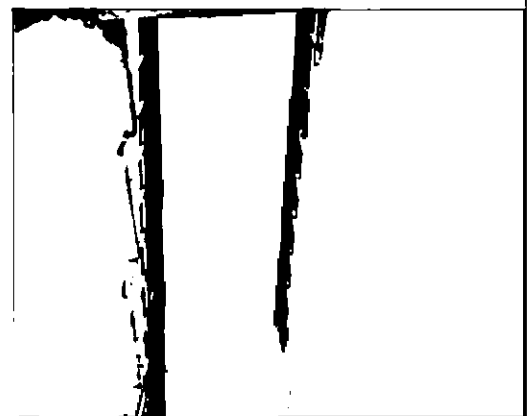
ограждение лестницы из металлических прутьев квадратного сечения с металлическим поручнем;



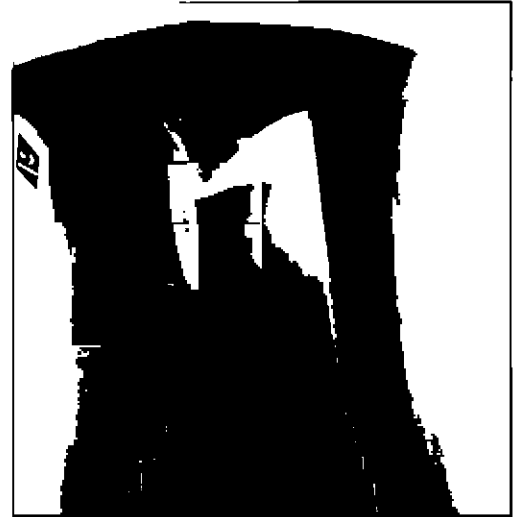
воротный проезд дворового флигеля, ведущий в северный двор, перекрытый прусскими сводами;



своды Монье, перекрывающие объем лестничной клетки 2 ЛК;



коробовые своды в основании площадок  
служебной лестницы 3 ЛК;



коробовые своды с распалубками в  
помещениях 6Н-3, 6Н-4;



**исторические лестницы дворовых  
флигелей:**

**служебная лестница 2 ЛК:**  
местоположение, конфигурация, тип  
(двухмаршевая, с дополнительными  
маршами в уровне первого этажа. марши по  
косоурам);



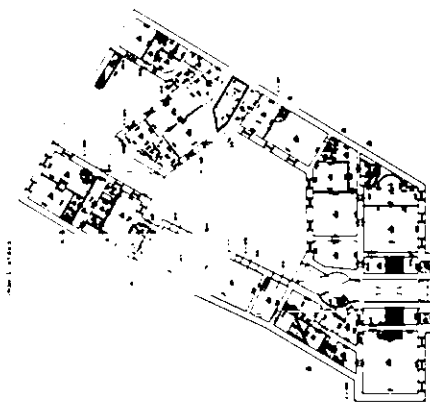


ограждение лестницы из металлических прутьев квадратного сечения под деревянным профилированным поручнем;



**служебная лестница 3 ЛК:**

местоположение, конфигурация, тип (средистенная, четырехмаршевая, площадки на сводах), материал ступеней – лещадная плита;



1Н(2):  
переход в две ступени из лещадной плиты между уровнями помещения 3 1Н(2);



пристенное крыльцо в один марш,  
расположенное в северной части малого двора: местоположение, конфигурация, тип;

навес над крыльцом с металлическим  
открытием: конфигурация, габариты;

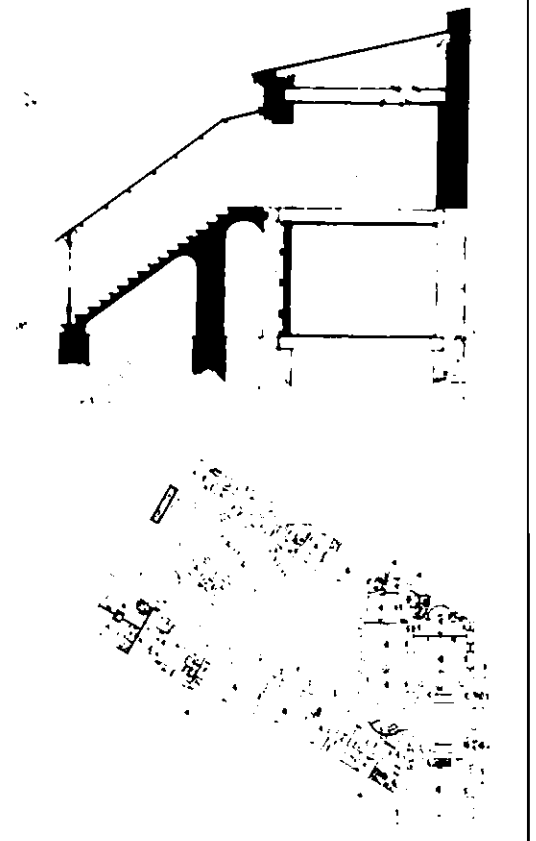



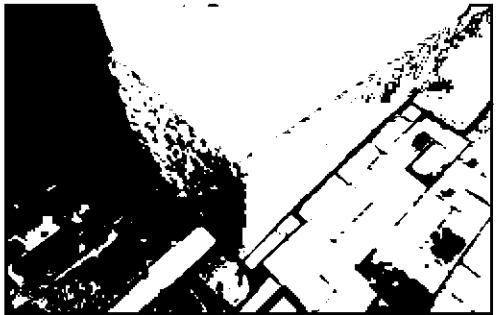


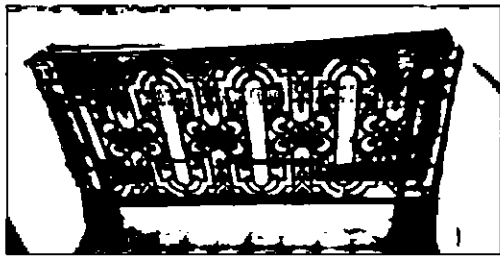
своды Монье, перекрывающие подвальные помещения каретника;

местоположение междуэтажных перекрытий;

**исторические лестницы каретника:**

две лестницы, ведущие в подвальные помещения:  
местоположение, конфигурация, тип  
(средистенные в один марш), материал  
ступеней – лещадная плита.



3.	Объемно-планировочное решение:	историческое объемно-планировочное решение помещений с исторической архитектурно-художественной отделкой, указанных в п. 5 настоящего приложения к распоряжению.	
4.	Архитектурно-художественное решение фасадов:	<p>историческое архитектурно-художественное решение лицевого юго-восточного фасада. в стиле позднего классицизма в том числе:</p> <p>материал отделки фасада – окрашенная штукатурка, рустованная штукатурка в уровне цокольного - первого этажей;</p> <p>материал и характер оформления цоколя – природный гранит;</p> <p>ризалит в три световые оси, прорезан аркой воротного проезда, в уровне второго-третьего этажей акцентирован четырехколонным портиком: колонны тосканского ордера, несут антаблемент с триглифно-метопным фризом и выносным профилированным карнизом с сухариками, увенчан ступенчатым аттиком*;</p> <p>(*исторический лепной декор аттика утрачен);</p> <p>арочный проем, оформленный замковым камнем и веерным рустом;</p> <p>чугунные литые ограждения, установленные в интерколумниях колоннады портика в уровне второго этажа: местоположение, материал (металл), техника исполнения (литье), габариты;</p>	    

исторические оконные проемы:  
местоположение, габариты, конфигурация  
(прямоугольные);

оформление оконных проемов:  
замковые камни в уровне подвального,  
первого и третьего этажей;

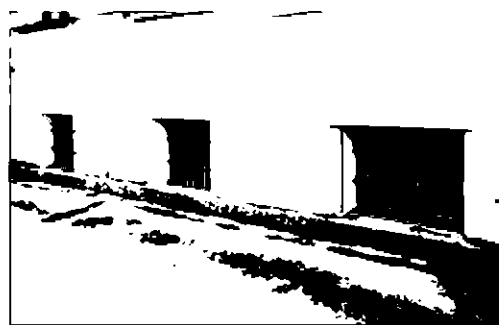
исторические дверные проемы балконов:  
местоположение (три проема в уровне  
второго этажа), габариты, конфигурация  
(прямоугольные);  
прямой сандрик над проемом по центральной  
оси в уровне второго этажа;

заполнения оконных проемов и дверных  
проемов балконов:  
материал (дерево), исторический рисунок  
расстекловки, единообразное  
колористическое решение;  
две входные площадки из красного гранита  
перед дверными проемами;

исторические дверные проемы:  
местоположение (по четвертой и шестой  
световым осям), габариты, конфигурация  
(прямоугольная);  
заполнения дверных проемов:  
материал (деревянные), тип (глухие,  
двустворчатые, каждая створка разделена на  
три филенки);

исторические козырьки\*: местоположение  
(по четвертой и шестой световым осям),  
конфигурация, исторический рисунок,  
материал (металл), техника исполнения,  
(\*утрачены);

латунная ручка: тип («скоба»),  
местоположение (заполнение дверного  
проема Л-1, парная утрачена);



рельефные панно в междуэтажном пространстве в уровне второго-третьего этажей;

два рельефных лепных панно с женскими маскаронами, цветочными орнаментами и фруктовыми гирляндами по четвертой и шестой световым осям;

два барельефных лепных панно с женским и мужским портретными медальонами в обрамлении цветочных орнаментов по первой-третьей и седьмой-девятой световым осям;

прямой профилированный сандрик над дверным проемом балкона, расположенный по центральной световой оси в уровне второго этажа;

горельефная композиция, вписанная в прямоугольную нишу над сандриком дверного проема балкона по центральной оси фасада: путти, придерживающие картуш, декорированный листьями аканта, и растительную гирлянду;

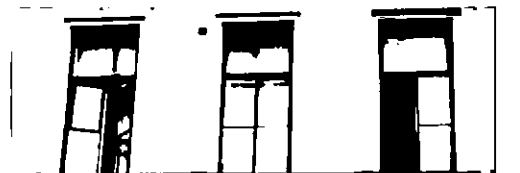
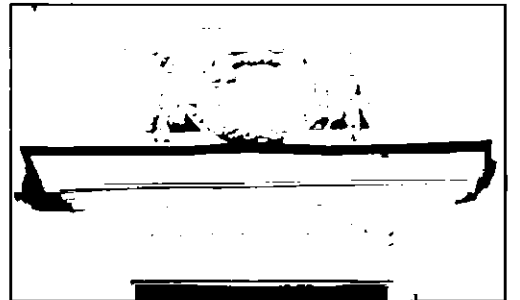
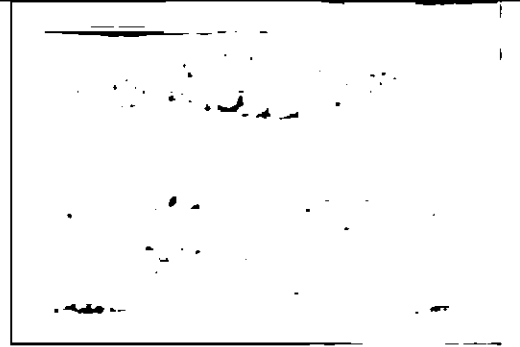
рельефная орнаментальная полоса «волна» по центральной оси фасада над дверным проемом балкона;

междуэтажная профилированная тяга в уровне первого – второго этажей;

подоконная профилированная тяга в уровне второго этажа;

подоконные карнизы в уровне первого и третьего этажей;

триглифно-метопный фриз и выносной профилированный карниз с сухариками;



**дворовый фасад лицевого корпуса:**

мощение дворов диабазовым камнем;  
материал, рисунок;

металлическая литая колесоотбойная тумба,  
декорированная розеткой, (парная утрачена),  
местоположение (с восточной стороны от  
воротного проезда), материал (металл);

материал отделки цоколя – известняк;

материал отделки фасадов – окрашенная  
штукатурка;

местоположение, габариты, конфигурация  
арки исторического воротного проезда,  
(завершенной полуциркульной перемычкой);

местоположение, габариты, конфигурация  
(прямоугольная) исторических оконных  
проемов;  
заполнения оконных проемов: исторический  
рисунок расстекловки, единообразное  
колористическое решение;

местоположение, габариты, конфигурация  
(прямоугольная), исторического дверного  
проема;

заполнения дверного проема:  
материал (дерево);

междуэтажная профилированная тяга в  
уровне первого-второго этажей;  
подоконные карнизы в уровне первого этажа;

профилированный фриз;  
венчающий профилированный карниз.



архитектурно-художественное решение фасадов служебных флигелей:

архитектурно-художественное решение юго-западного фасада, обращенного в большой двор:

материал отделки фасадов – окрашенная штукатурка;

материал и характер оформления цоколя – известняк;

местоположение, габариты, конфигурация арки воротного проезда, завершённой лучковой перемычкой;

исторические дверные проемы: местоположение, габариты, конфигурация (прямоугольная);  
заполнения дверных проемов: материал (дерево);

исторические оконные проемы: местоположение, габариты, конфигурация (прямоугольные);

оформление оконных проемов: подоконные карнизы в уровне второго этажа, подоконная тяга в уровне третьего этажа;

заполнения оконных проемов: исторический рисунок расстекловки, единообразное колористическое решение;

междуэтажная профилированная тяга в уровне второго-третьего этажей;

венчающий профилированный карниз.



**архитектурно-художественное решение фасадов, обращенных в малый двор:**

материал отделки фасадов – окрашенная штукатурка,  
материал и характер оформления цоколя – известняк;

местоположение, габариты, конфигурация арки воротного проезда, завершенной лучковой перемычкой;

исторические дверные проемы:  
местоположение, габариты, конфигурация (прямоугольная);

исторические оконные проемы:  
местоположение, габариты, конфигурация (прямоугольные);

заполнения оконных проемов:

исторический рисунок расстекловки, единообразное колористическое решение;

венчающий профилированный карниз.

**архитектурно-художественное решение северо-восточного фасада каретника, выходящего в большой двор:**

материал и характер оформления фасада на высоту первого этажа – известняк;

материал отделки фасада в уровне второго этажа – окрашенная штукатурка;

местоположение, габариты, конфигурация четырех воротных проездов, завершенных прямыми перемычками;

заполнения воротных проездов: материал (дерево), исторический рисунок;

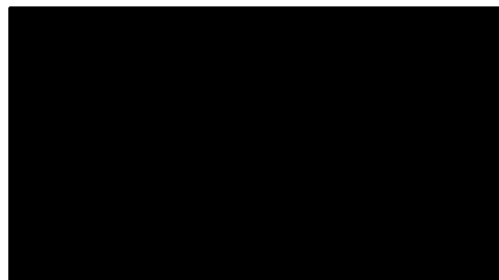
исторический дверной проем:  
местоположение, габариты, конфигурация (прямоугольная);





исторические оконные проемы:  
местоположение, габариты, конфигурация (прямоугольные с лучковыми перемычками);

оформление оконных проемов:

замковые камни;

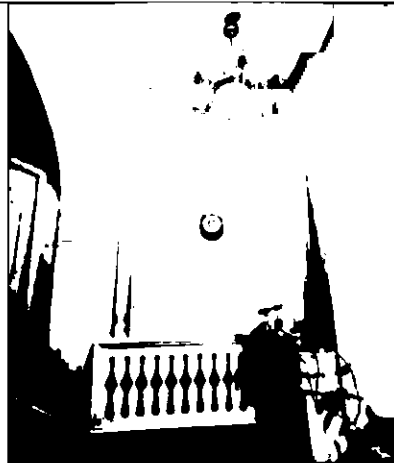
венчающий карниз.



5.	<p>Декоративно-художественное отделка интерьеров:</p>	<p>помещения западного вестибюля парадной лестницы Л-1:</p> <p>покрытие пола входной площадки вестибюля - терацио; покрытие пола площадок парадной лестницы - известняковые плиты;</p> <p>внутренние двери тамбура: материал (дерево), тип (глухие, двустворчатые, каждая створка разделена на три филенки);</p> <p>латунная ручка: тип («скоба»), местоположение (заполнение дверного проема тамбура Л-1, парная утрачена);</p> <p>живописная разделка плоскостей стены на большие филенки широкими полосами серых и фисташковых тонов;</p> <p>в нижней части стен – орнаментальный фриз «волна»;</p> <p>фриз из крупных пальметт тех же тонов;</p> <p>лепной профилированный карниз;</p> <p>на потолке вестибюля – живописная круглая розетка из пальметт;</p>	   
----	---	--	--

живописные тяги, акцентирующие ребра сводов;

живописная разделка стен площадок в виде арок с пальметтой вместо замкового камня;



помещения парадной лестницы Л-4:

профилированные тяги по ребрам свода северной части помещения;



скульптура – горельефные кариатиды, фланкирующие марш лестницы на границе с площадкой;

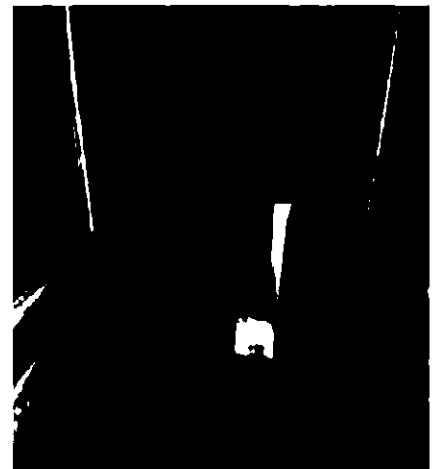
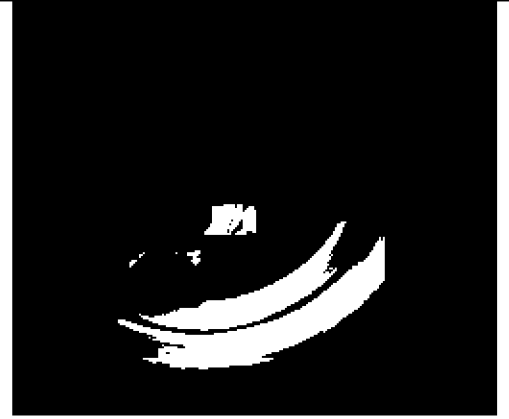
в нижней части стен – лепной орнаментальный фриз «волна»;

профилированные лепные филенки с ложчатым орнаментом;

гладкий фриз, лепной профилированный карниз;



два круглых рельефных медальона в профилированных рамах изображающих богинь Эос и Никс (несущую на руках двух спящих младенцев Гипноса и Танатоса);



**помещения первого этажа:  
18-Н (5):**

колонны и пилястры композитного ордера, с капителями декорированными лирами, несущие балки перекрытий;

профилированная тяга в нижней части стен;

разделка стен на зеркала, лепными рамами сложного профиля;



профилированные наличники с «ушками»,  
обрамляющие дверные проемы;

разорванные лучковые профилированные  
сандрики над дверными проемами;

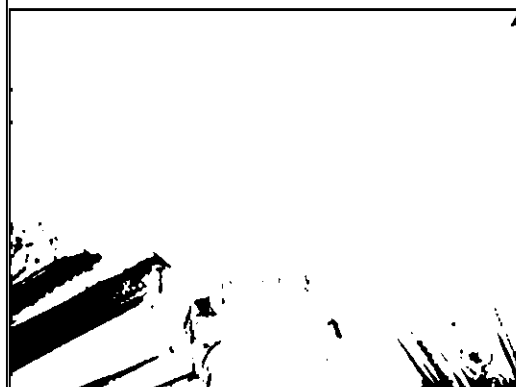
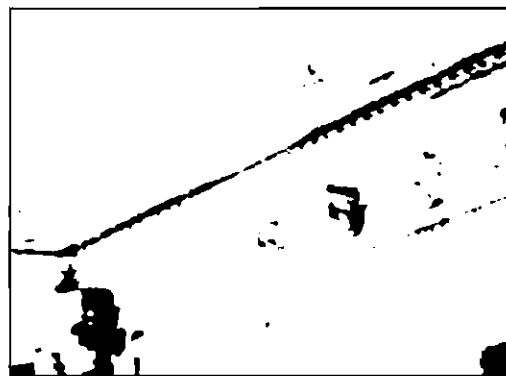
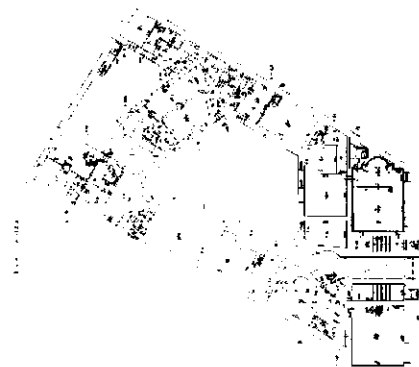
широкий фриз с поясом ионик в верхней  
части стен;

профилированный карниз с модульонами;

внутренние двери\* тамбура:  
деревянные, глухие, двустворчатые, каждая  
створка разделена на три филенки;  
(\*аналогичные внутренним дверям тамбура  
Л1);

плафон потолка разбит профилированными  
балками с рельефным декором;

каждое поле оформлено широкими  
бордюрами с лепным орнаментальным  
растительным декором и  
профилированными тягами;



**помещение 18-Н (1):**

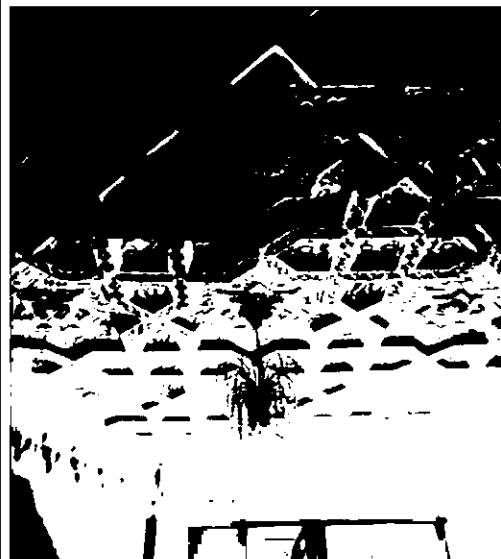
лепной декор в «мавританском» стиле в том числе:

широкий аркатурный фриз, расположенный в верхней части стен;

профилированный карниз с орнаментальным поясом;

плафон потолка с фигурными кессонами, поля которых заполнены восточными орнаментами;

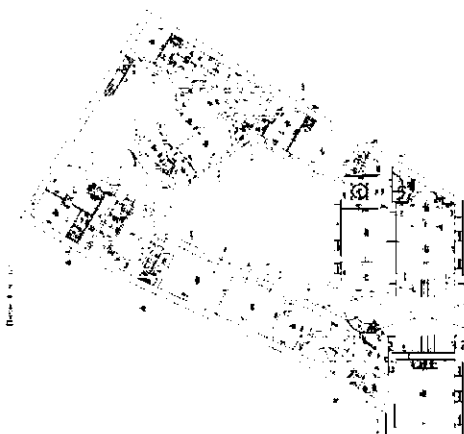
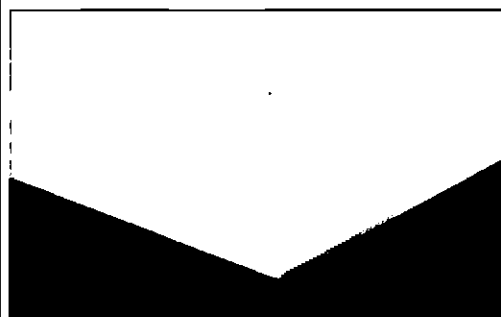
розетки в виде восьмиконечных звезд;

**помещение 18-Н (3):**

лепной декор в «мавританском» стиле в том числе:

широкий аркатурный фриз, расположенный в верхней части стен;

профилированный карниз с орнаментальным поясом;



плафон потолка - профилированная рамка по периметру, с фигурными филенками по углам;

в центре – розетка в виде восьмиконечной звезды;

люкарна;

**помещение 18-Н (12):**

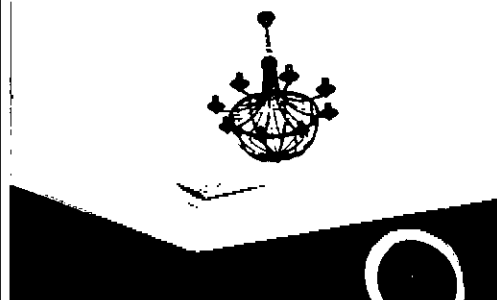
печь угловая. «с наплывом» боковых стенок, одноярусная, белого гладкого изразца, с рельефным декором: карниз и фриз декорированы мелким растительным орнаментом, под фризом – бегунок, аттик – акант, чередующийся с соцветие аканта; на основании;

фурнитура латунная;

Время: кон. XIX в.

Размер: в. – 300, ш. – 90, гл. – 48 см

Сохранность: реставрирована в 1990-х гг.



**помещения второго этажа:  
19-Н (4):**

широкий орнаментальный фриз с поясами ионик, бусами и пальметтами;

плафон потолка - широкая профилированная рама с тремя поясами орнаментального декора, в углах зеркала плафона – небольшие лепные композиции из листьев аканта и букетов роз;

в центре - ажурная лепная розетка из листьев аканта и букетов роз;



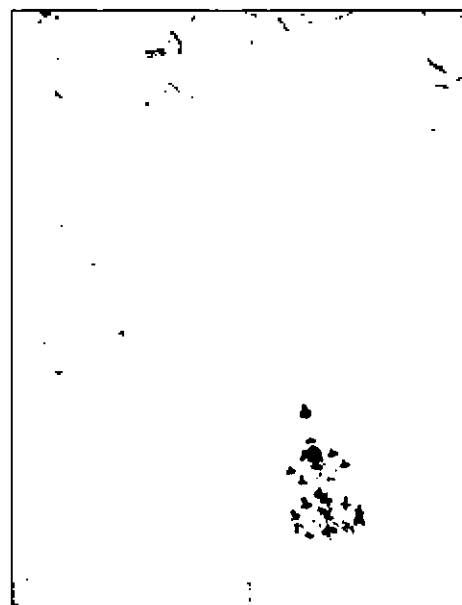
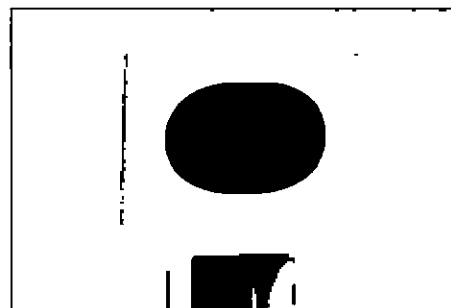
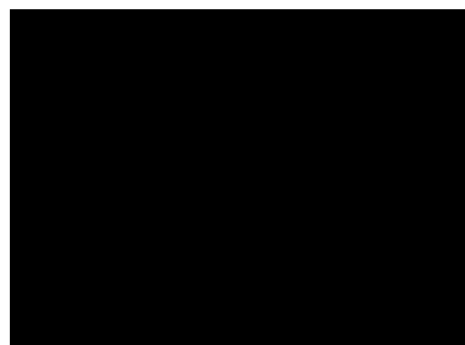
**помещение 19-Н (8):**

десюдепорт в восточной стене, над дверью, прямоугольная лепная композиция из акантов, в которую вписана широкая овальная формы рама с изображением пальметт вкомпонованных в треугольники;

орнаментальный фриз с рокайлями;

профилированный карниз;

плафон потолка – ажурная лепная орнаментальная рама и розетка из рокайлей;



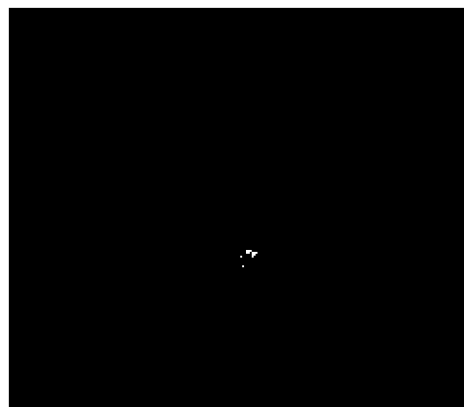
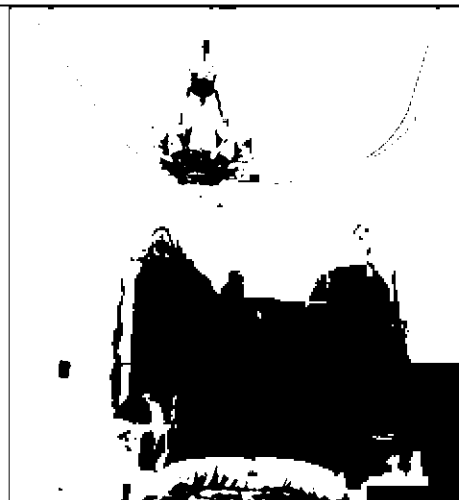
**помещение 19-Н (9):**

орнаментальный фриз с рокайлями;

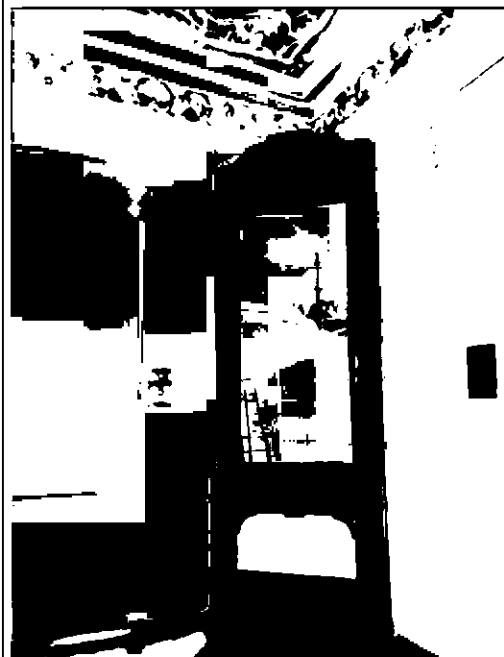
профилированный карниз;

две ниши в лепном орнаментальном обрамлении;

плафон потолка – лепная розетка из рокайлей;

**помещение 19-Н (10):**

потайная дверь, угловая, разделка под красное дерево, двустворчатая, двухъярусная (в небольшую кладовую, примыкающую к помещению); полочка округлых очертаний делит полотнище двери на 2 яруса: в нижнем – зеркало в раскрепованной профилированной рамке. в верхнем зеркало, навершие фигурных очертаний, в центре - геральдическая композиция со щитком, по бокам - пальмовые ветви - тонирована под черное дерево; также тонированы - край полочки и плитки;



дверь деревянная двустворчатая, фанерованные красным деревом (?), тонированные, филенчатые; нижние филенки прямоугольные с выкружками по углам, верхние прямоугольны с выкружками в верхних углах и резными пальметтами вверху и внизу, дверные откосы профилированные с бронзированной тягой по периметру;

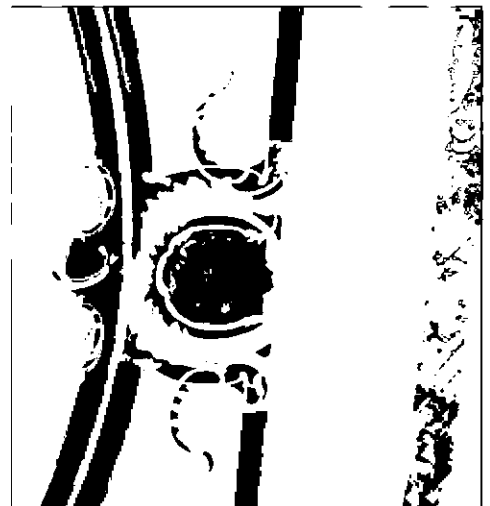
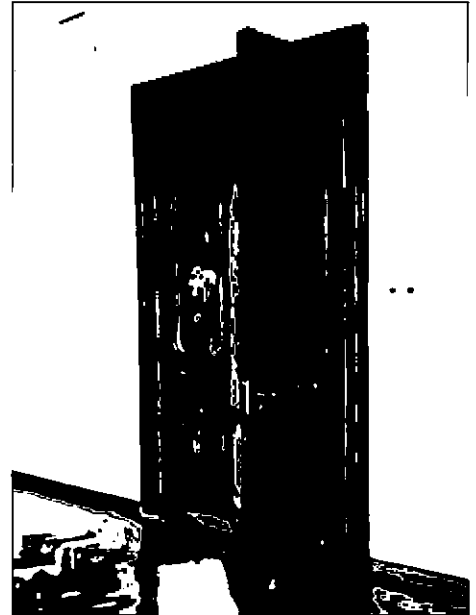
широкий фриз с лепной композицией высокого рельефа, с изображением рокайлей, акантов, трельяжной сетки, гроздьев и листьев винограда;

профилированный карниз;

зеркало плафона по сторонам заполнено лепной композицией из акантовых листьев, побегов и ормушлей (сочетание мотивов гротеска, картуша и ленточного переплетения);

по углам плафона – живописные медальоны с пейзажами: северо-западный – пейзаж с деревом и парусником, северо-восточный – пейзаж с ветряной мельницей, юго-восточный – пейзаж с озером, юго-западный – пейзаж с мостом и ветряной мельницей;

в середине каждой из четырех сторон лепной композиции зеркала плафона – небольшие живописные вставки с букетами роз; живописные вставки оформлены лепными орнаментальными рамами;



лепная розетка из акантов, цветов, ормушлей;



**помещение 19-Н (11):**

профилированный карниз;

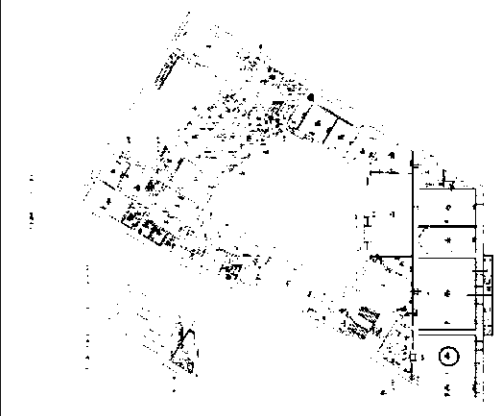
плафон потолка – широкая профилированная рамка с орнаментальными поясами. тонкая рамка с картушами в углах и в центральных частях каждой стороны; розетка, декорированная листьями аканта и картушами;



**помещения третьего этажа:**

**помещение 25-Н (7):**

печь угловая, облицованная глазурованными изразцами 3-х цветов (белого, с легким розовым и с голубым тоном), двухъярусная, с полочкой, на основании; нижний ярус гладкий, со скругленными углами, топочное отверстие закрыто лагунной гладкой дверцей; углы облицованы рельефным изразцом с геометрическим и цветочным орнаментом; под полочкой, повторяющей очертания печи, лепные профили “остролист”, “жемчужник»; второй ярус – в центре зеркало на прямоугольных угловых невысоких опорах; рельефный изразец аналогичен нижнему ярусу; фриз рельефный, карниз профилированный, навершие – в центре скульптурное изображение двух сидящих амуров, между которыми фигурный постамент с картушем, на углах – антефиксы с картушами.



Время: посл. треть XIX в.  
 Размер: в – 300, ш – 118, гл – 52 см  
 Сохранность: следы реставрационных мастиковок по трещинам, фурнитура (дверца топки) и зеркало новые;

**помещение 25-Н (15):**

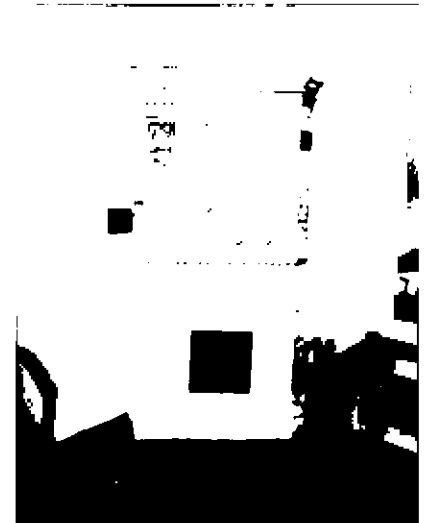
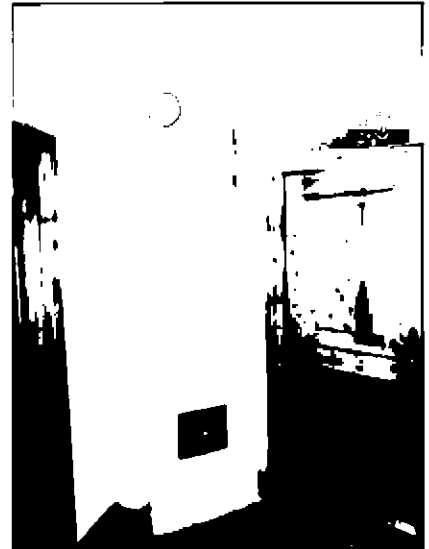
печь угловая белого изразца, одноярусная, с профилированным карнизом, на основании; центральная часть лицевой стенки и также боковые выделены изразцами серого тона;

время: посл. треть XIX – нач. XX вв.  
 размер: в – 300, ш – 60, гл. – 40 см  
 сохранность: следы реставрационных мастиковок, металлическая фурнитура новая;

**помещение 25-Н (20):**

печь изразцовая белая, с золоченой обводкой, угловая, одноярусная;  
 изразцы орнаментированы геометрическим рисунком, фриз и тяга в центре более насыщены вызолоченным рисунком;  
 карниз профилирован, аттик из акантовых листьев;  
 на невысоком основании;  
 топка имеет двустворчатую дверцу (латунь) с ручкой-кнопкой каждая;  
 справа и слева дверцы вьюшки (3 шт.);  
 поворотная ручка-костылек дымохода;

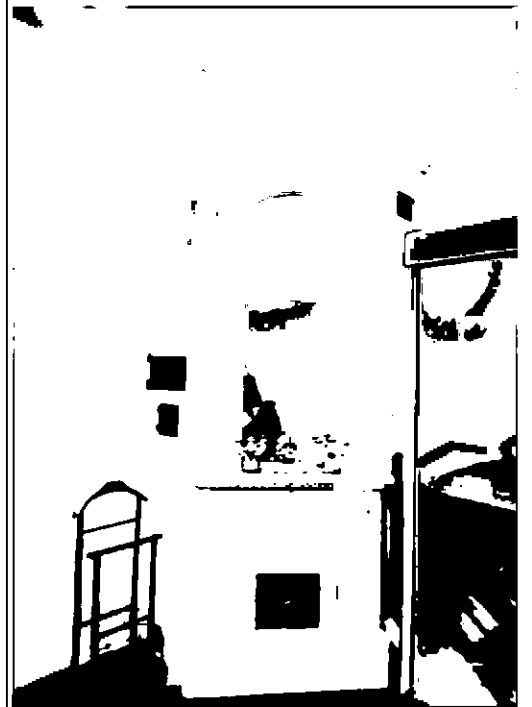
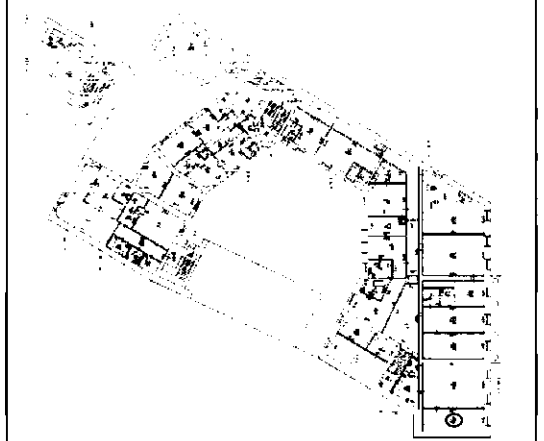
время: кон. XIX в.  
 размер: в – пр. 300, ш – 90, гл – 40 см  
 сохранность: реставрирована в 1990-х гг., фурнитура заменена на новую.



**помещение 25-Н (22):**

печка изразцовая белая, угловая, одноярусная, только фасадная сторона делится неглубокой полочкой на два яруса; на высоком основании; топочная часть закрыта мраморной доской с дверцей желтого металла, окаймлена порезкой "остро-лист". по сторонам – женские гермы, оканчивающиеся декоративным элементом "ананас", над топочной частью – два тирса, соединенных ромбовидным элементом; под полочкой – порезка "остролист"; верхняя часть печки – в центре зеркало в лепной раме с порезкой, над которым три венка, соединенные тирсом, по сторонам – полколонки с псевдо-коринфскими капителями, на которые опирается арка; в тимпане – лепной декор в виде бутона и двух симметричных волют по его сторонам; над аркой, в углах – лепные розетки; карниз раскрепован, с порезкой "остролист";

время: 1-я пол. XIX в.;  
 размер: в – 300, ш – 115, гл – 55,  
 ш. зеркала – 51, в. зеркала – 94 см  
 сохранность: без видимых изъянов,  
 реставрирована, металлическая фурнитура  
 (дверца топки) и зеркало новые;



**помещение 25-Н (25):**

оформление плафона потолка: папье-маше, живопись, в коричнево-серых тонах, в темперно-клеевой технике(?); орнамент растительно-геометрического характера с элементами неоготики; в центре – 8-ми лучевая розетка, образуемая рельефными «жилами», по периметру тяга полукруглого профиля с четырехчастными кессонами в центре каждой стороны; в углах плафона кессоны с розетками; лепной профилированный карниз.

