



ПРАВИТЕЛЬСТВО САНКТ-ПЕТЕРБУРГА
КОМИТЕТ ПО ГОСУДАРСТВЕННОМУ КОНТРОЛЮ, ИСПОЛЬЗОВАНИЮ
И ОХРАНЕ ПАМЯТНИКОВ ИСТОРИИ И КУЛЬТУРЫ
РАСПОРЯЖЕНИЕ

окуд

25.02.2022

№ 146-рп

**Об утверждении предмета охраны
выявленного объекта культурного наследия
«Жилой дом»**

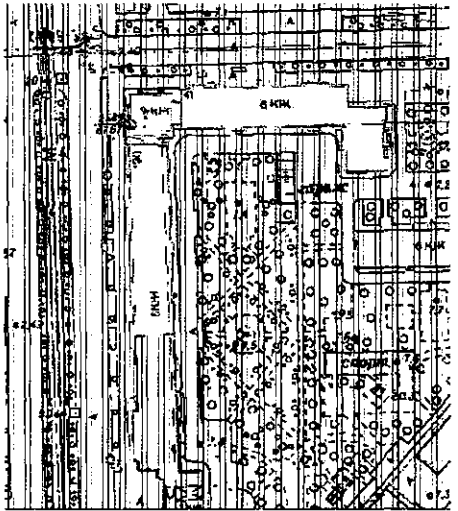

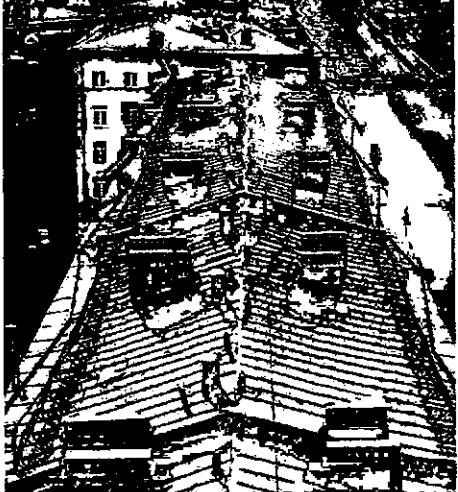
В соответствии со статьей 3 Закона Санкт-Петербурга от 12.07.2007 № 333-64 «Об охране объектов культурного наследия в Санкт-Петербурге» и пунктом 3.12 Положения о Комитете по государственному контролю, использованию и охране памятников истории и культуры, утвержденного постановлением Правительства Санкт-Петербурга от 28.04.2004 № 651:

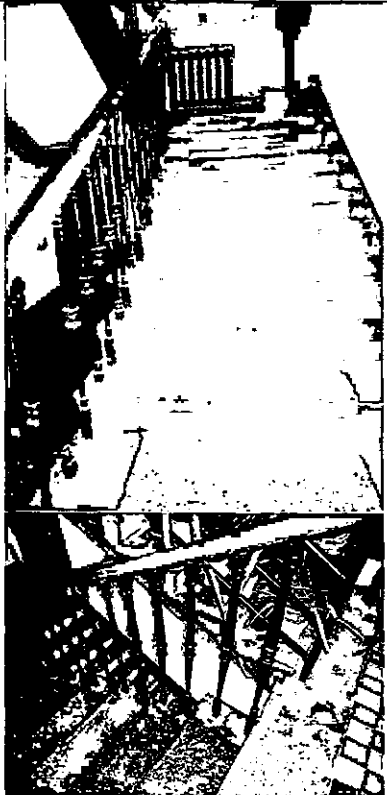
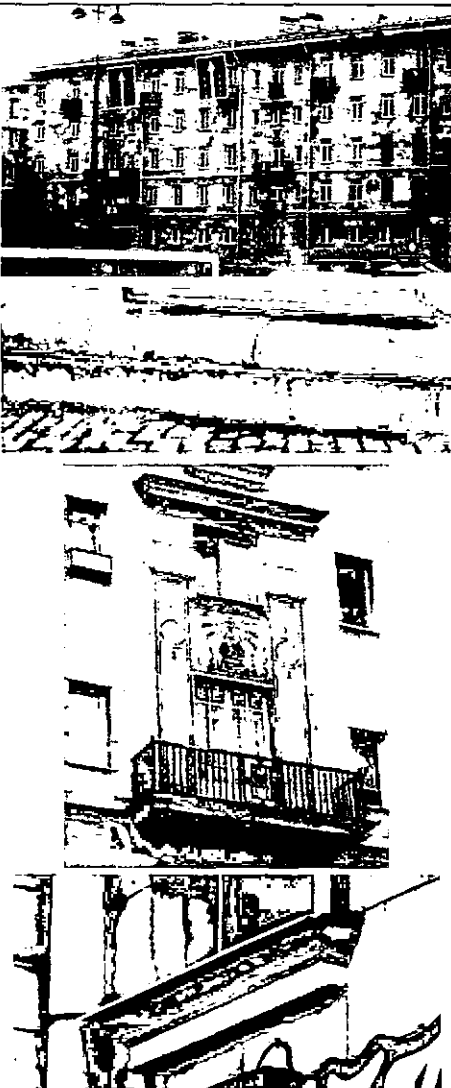
1. Утвердить предмет охраны выявленного объекта культурного наследия «Жилой дом», расположенного по адресу: Санкт-Петербург, Московский пр., д. 190, литера А; д. 192-194, литера А; Бассейная ул., д. 41, литера А (Московский пр., 190; Бассейная ул., 41), согласно приложению к распоряжению.
2. Распоряжение КГИОП от 10.10.2011 № 10-636 «Об утверждении перечня предметов охраны выявленного объекта культурного наследия «Жилой дом» признать утратившим силу.
3. Начальнику отдела государственного реестра объектов культурного наследия Управления государственного реестра объектов культурного наследия обеспечить размещение настоящего распоряжения в электронной форме в локальной компьютерной сети КГИОП и его официальное опубликование.
4. Контроль за выполнением распоряжения возложить на начальника Управления государственного реестра объектов культурного наследия.

Заместитель председателя КГИОП

Г.Р. Аганова

Предмет охраны
выявленного объекта культурного наследия «Жилой дом»,
расположенного по адресу:
Санкт-Петербург, Московский пр., д. 190, литера А; д. 192-194, литера А;
Бассейная ул., д. 41, литера А (Московский пр., 190; Бассейная ул., 41)

№ пп	Виды предметов охраны	Элементы предметов охраны	Фотофиксация
1	2	3	4
1	Объемно-пространственное решение:	<p>Объемно-пространственное решение здания, включающего четырехъярусную девятиэтажную башню, шестиэтажный корпус по Московскому пр. (по 25 оконную ось) и шестиэтажный корпус по Бассейной улице,</p> <p>его габариты и конфигурация в плане;</p> <p>конфигурация и габариты вальмовой крыши корпусов, скатных крыш второго и третьего яруса башни, шпиля башни.</p>	  

2	<p>Конструктивная система здания:</p>	<p>исторические наружные и внутренние кирпичные капитальные стены;</p> <p>лестницы – местоположение, конструкции (по косоурам), ограждения (материал – металл, рисунок), поручни (материал – дерево, профили).</p>	
3	<p>Объемно-планировочное решение:</p>	<p>историческое объемно-планировочное решение лестничных клеток и их вестибюлей;</p>	
4	<p>Архитектурно-художественное решение фасадов:</p>	<p>Архитектурно-художественное решение фасадов в приемах советской неоклассики;</p> <p>фасады по Бассейной ул. и Московскому пр.;</p> <p>материал и характер отделки фасада – облицовка керамическими плитками;</p> <p>материал отделки цоколя – гранитные блоки с валом по краю;</p> <p>исторические местоположение, конфигурация и габариты дверных и оконных проемов, проемов балконных дверей с прямыми и полуциркульными завершениями;</p> <p>наличники, подоконные доски, стилизованные порталы балконных дверей со штукатурным декором;</p>	

профилированные фигурные наличники в оформлении дверных проемов;

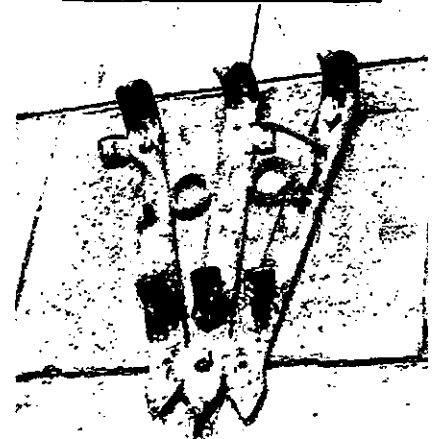
филенки над дверными проемами;



четыре портала на уровне 1-2 этажей, образованные пилястрами и завершением в виде балконов с металлическим ограждением (рисунок ограждений);



пять флагодержателей;



семнадцать балконов - габариты, конфигурация, местоположение, ограждение (материал - металл, рисунок);



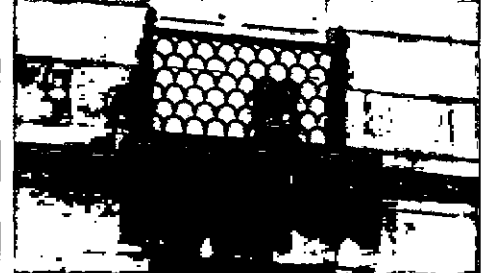
два угловых балкона - габариты, конфигурация, местоположение, ограждение (материал – металл, рисунок);



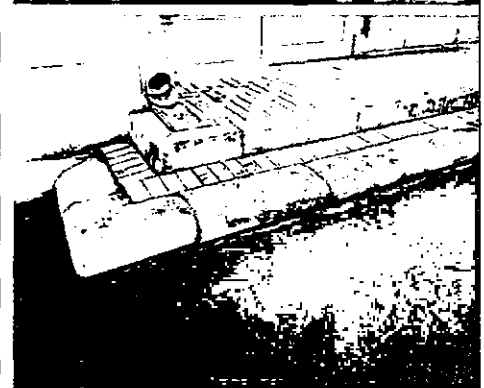
четыре ступенчатые в плане балкона - габариты, конфигурация, местоположение, ограждение (материал – металл, рисунок);



тринадцать французских балконов - габариты, конфигурация, местоположение, ограждение (материал – металл, рисунок);



крыльца - конфигурация, габариты, местоположение, материал (гранит);



ниша входа с гранитным крыльцом – конфигурация, габариты, местоположение, оформление потолка орнаментальным поясом;



межэтажные тяги;

венчающий профилированный карниз;



фасад угловой башни:

материал и характер отделки фасада – облицовка керамическими плитами;

материал отделки цоколя – гранитные блоки с валом по краю;

широкий стилобат в основании цоколя с гранитными блоками с валом по краю;

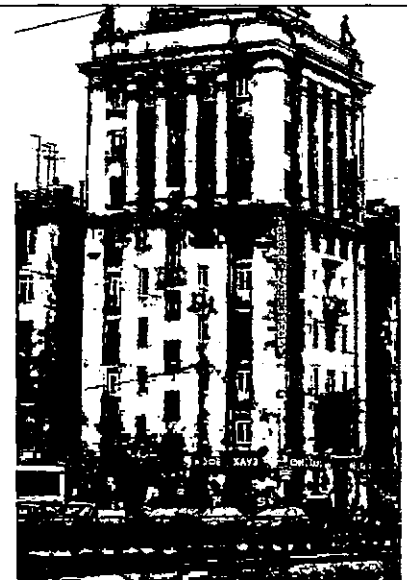
исторические местоположение, конфигурация и габариты дверных и оконных проемов, проемов балконных дверей с прямыми завершениями и полуциркульными в восьмигранной части в основании шпиля;

портал на уровне 1-2 этажей, образованный пилястрами с завершением в виде балкона с металлическим ограждением (рисунок ограждения);

подоконные выступы, сандрики;

балкон - габариты, конфигурация, местоположение, ограждение (материал – металл, рисунок);

двадцать пять французских балконов - габариты, конфигурация, местоположение, конфигурация, габариты, местоположение,



проход между башней и корпусом по Московскому пр. с гранитным крыльцом - габариты, конфигурация и местоположение;

угловые пилястры во втором ярусе башни;

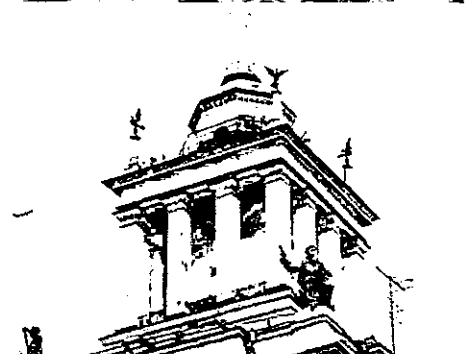
стилизованные портики с трехчетвертными пилонами во втором ярусе башни;

антаблемент с аттиком;

четыре круглые скульптуры, олицетворяющих кораблестроение и другие производства (материал - бетон);

периптер с пилонами с металлическими базами (по 4 с каждой стороны), несущими антаблемент;

ограждение между пилонами (материал - металл);



четыре лепные композиции с гербом, флагами и якорями;

четыре скульптуры летящих голубей (материал – металл) на высоких пьедесталах над углами периптера;

8-гранное основание шпиля с профилированным карнизом с сухариками;

граненый шпиль (окрытие шпиля – металл), завершенный скульптурным изображением двух дугообразных лавровых ветвей, образующих неполную окружность, скрепленных развевающейся лентой (материал – металл);



торцевой фасад по Бассейной ул.:

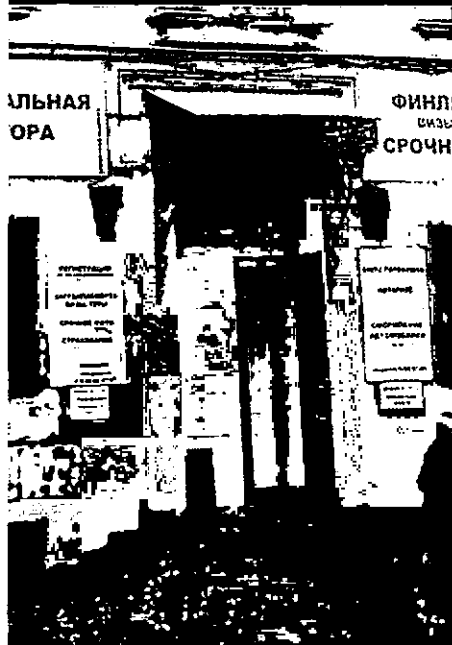
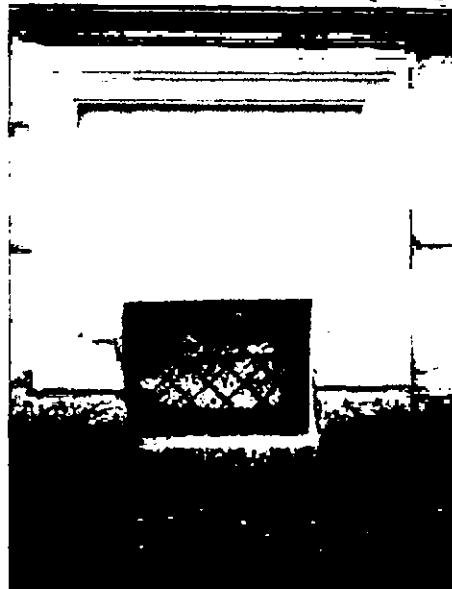
материал и характер отделки фасада – облицовка керамическими плитами;

материал отделки цоколя – гранитные блоки с валом по краю;

исторические местоположение, конфигурация и габариты дверных и оконных проемов с прямыми и полуциркульным завершениями;

наличники, подоконные доски, стилизованный портал балконных дверей со штукатурным декором;

профилированный фигурный наличник в оформлении дверного проема;



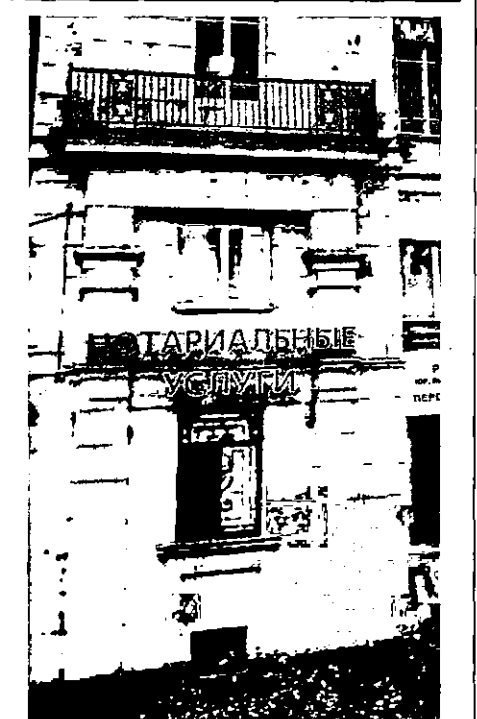
крыльцо — габариты, конфигурация, местоположение, материал (гранит);



пять балконов - габариты, конфигурация и местоположение, ограждение (материал — металл, рисунок);

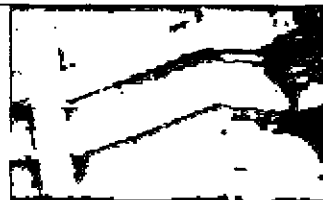


восемь французских балконов - габариты, конфигурация, местоположение, ограждение (материал — металл, рисунок);



два портала на уровне 1-2 этажей, образованные пилястрами и завершением в виде балконов с металлическим ограждением (рисунок ограждений);

межэтажные профилированные тяги;



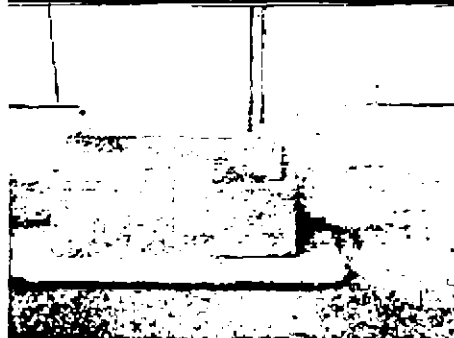
венчающий профилированный карниз;



дворовые фасады:



материал отделки цоколя – известняк;



исторические местоположение, конфигурация и габариты дверных и оконных проемов прямоугольных и с полуциркульным завершением;



сандрики, подоконные выступы, архивольты;

тридцать девять балконов - габариты, конфигурация, местоположение, ограждение (материал – металл, рисунок);


двенадцать французских балконов - габариты, конфигурация и местоположение, ограждение (материал - металл, рисунок);

трехчастные порталы входных проемов на высоту 2-3-х этажей с полупилонами, сандриками;

порталы на высоту 2-х этажей, завершенные сандриками;

межэтажные карнизы;



		<p>профилированная тяга, гладкий фриз с поясом иоников;</p> <p>венчающий профилированный карниз.</p>	
--	--	--	---