



ПРАВИТЕЛЬСТВО САНКТ-ПЕТЕРБУРГА  
КОМИТЕТ ПО ГОСУДАРСТВЕННОМУ КОНТРОЛЮ, ИСПОЛЬЗОВАНИЮ  
И ОХРАНЕ ПАМЯТНИКОВ ИСТОРИИ И КУЛЬТУРЫ

РАСПОРЯЖЕНИЕ

окуд

28.02.2022

№ 150-пр

**Об утверждении предмета охраны  
выявленного объекта культурного наследия  
«Жилой дом»**

В соответствии со статьей 3 Закона Санкт-Петербурга от 12.07.2007 № 333-64 «Об охране объектов культурного наследия в Санкт-Петербурге» и пунктом 3.12 Положения о Комитете по государственному контролю, использованию и охране памятников истории и культуры, утвержденного постановлением Правительства Санкт-Петербурга от 28.04.2004 № 651:

1. Утвердить предмет охраны выявленного объекта культурного наследия «Жилой дом», расположенного по адресу: Санкт-Петербург, город Кронштадт, Петровская улица, дом 8, корпус 4, литера А (г. Кронштадт, Петровская ул., 8, корп. 4), согласно приложению к распоряжению.



2. Начальнику отдела государственного реестра объектов культурного наследия Управления государственного реестра объектов культурного наследия обеспечить размещение настоящего распоряжения в электронной форме в локальной компьютерной сети КГИОП и его официальное опубликование.


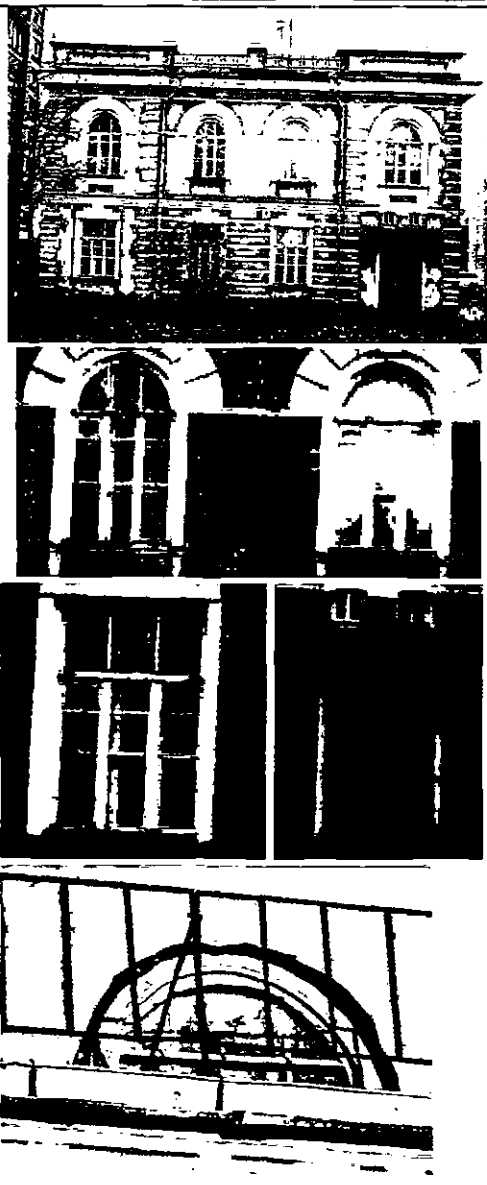
3. Контроль за выполнением распоряжения возложить на начальника Управления государственного реестра объектов культурного наследия.

Заместитель председателя КГИОП

Г.Р. Аганова

Предмет охраны  
выявленного объекта культурного наследия «Жилой дом»,  
Санкт-Петербург, г. Кронштадт, Санкт-Петербург, город Кронштадт, Петровская улица, дом 8,  
корпус 4, литера А (г. Кронштадт, Петровская ул., 8, корп. 4)

№ пп	Виды предметов охраны	Элементы предметов охраны	Фотофиксация
1	2	3	4
1	Объемно-пространственное решение:	<p>местоположение, габариты и конфигурация прямоугольного в плане, двухэтажного здания с раскреповками по крайним осям лицевого (северного) фасада;</p> <p>крыша - исторические габариты и конфигурация (валмовая);</p> <p>материал окрытия (металл).</p>	
2	Конструктивная система здания:	<p>наружные кирпичные капитальные стены; внутренние капитальные стены - местоположение, материал (кирпич); отметки межэтажных перекрытий; опорная стенка стропильной системы - местоположение, материал (кирпич);</p> <p>лестница - историческое местоположение, габариты, тип (двухмаршевая), конструкция (марши на металлических косоурах, площадки на прусских (по балкам) сводах), исторические материал и профиль ступеней;</p>	

		<p>пруссские (по балкам) своды в завершении объема лестничной клетки.</p>	
3	<p>Архитектурно-художественное решение фасадов:</p>	<p>Архитектурно-художественное решение фасадов в стилистических приемах эклектики;</p> <p>материал и характер отделки фасадов – лицевая кирпичная кладка, горизонтальный руст (оформление первого этажа лицевого фасада и лопаток по краям раскреповок);</p> <p>исторический материал отделки цоколя;</p> <p>исторические оконные и дверной проемы-местоположение, габариты, конфигурация (прямоугольная, полуциркульная (проемы второго этажа лицевого фасада), полуциркульная (проем слухового окна чердака и проемы лестницы над дверным проемом);</p> <p>исторические рисунок расстекловки и материал заполнений оконных проемов;</p> <p>исторический материал дверных заполнений;</p>	

исторический декор фасадов:

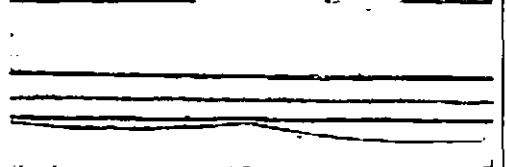
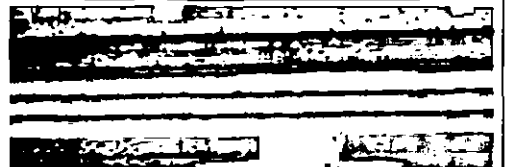
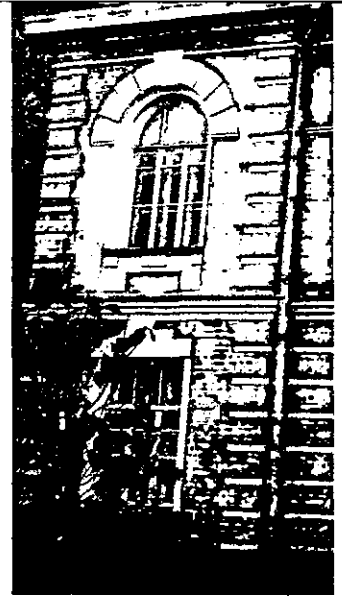
рустованные лопатки по краям раскреповок  
лицевого фасада;

оформление оконных проемов лицевых  
фасадов нишами с вписанными в них  
проемами;

оформление проемов первого этажа  
оштукатуренными веерными замковыми  
камями;

межэтажная ступенчатая оштукатуренная  
тяга по лицевому (северному) и южному  
фасадам;

оформление проемов второго этажа  
оштукатуренными рустованными  
архивольтами с замковыми камнями и  
подоконными прямоугольными филенками  
(проемы раскреповок);



профилированный оштукатуренный  
венчающий карниз в завершении фасадов;

прямоугольные кирпичные аттиковые  
стенки, оформленные прямоугольными  
филенками в завершении раскреповок

историческое ограждение крыши между  
аттиковыми стенками по лицевому фасаду –  
местоположение, габариты, материал  
(металл), рисунок (вертикальные и  
горизонтальные стойки с заполнением в виде  
кругов).

