



ПРАВИТЕЛЬСТВО САНКТ-ПЕТЕРБУРГА
КОМИТЕТ ПО ГОСУДАРСТВЕННОМУ КОНТРОЛЮ, ИСПОЛЬЗОВАНИЮ
И ОХРАНЕ ПАМЯТНИКОВ ИСТОРИИ И КУЛЬТУРЫ
РАСПОРЯЖЕНИЕ

окуд

14.03.2022

№ 166-РП

Об утверждении границ и режима использования территории объекта культурного наследия регионального значения «Дом Утина И. Здесь в 1893 г. жил и в 1895 г. умер ученый-машиностроитель Вышнеградский Иван Алексеевич. Здесь в 1884-1888 гг. останавливался скульптор Антокольский Марк Матвеевич»

В соответствии со статьей 3.1, подпунктом 10 пункта 2 статьи 33 Федерального закона от 25.06.2002 № 73-ФЗ «Об объектах культурного наследия (памятниках истории и культуры) народов Российской Федерации» и пунктом 3.12 Положения о Комитете по государственному контролю, использованию и охране памятников истории и культуры, утвержденного постановлением Правительства Санкт-Петербурга от 28.04.2004 № 651, на основании историко-культурного исследования, выполненного ООО «Росскарта» (от 15.11.2021 рег. № 01-25-29674/21-0-0):

1. Утвердить:

1.1. Границы территории объекта культурного наследия регионального значения «Дом Утина И. Здесь в 1893 г. жил и в 1895 г. умер ученый-машиностроитель Вышнеградский Иван Алексеевич. Здесь в 1884-1888 гг. останавливался скульптор Антокольский Марк Матвеевич», расположенного по адресу: Санкт-Петербург, Галерная улица, дом 20-22, литеры А, Б, В, согласно приложению № 1 к распоряжению.

1.2. Режим использования территории объекта культурного наследия регионального значения «Дом Утина И. Здесь в 1893 г. жил и в 1895 г. умер ученый-машиностроитель Вышнеградский Иван Алексеевич. Здесь в 1884-1888 гг. останавливался скульптор Антокольский Марк Матвеевич», расположенного по адресу: Санкт-Петербург, Галерная улица, дом 20-22, литеры А, Б, В, согласно приложению № 2 к распоряжению.

2. План границ территории объекта культурного наследия регионального значения «Дом Утина И. Здесь в 1893 г. жил и в 1895 г. умер ученый-машиностроитель Вышнеградский Иван Алексеевич. Здесь в 1884-1888 гг. останавливался скульптор Антокольский Марк Матвеевич», утвержденный КГИОП 21.01.2005, признать утратившим силу.

3. Начальнику отдела государственного реестра объектов культурного наследия обеспечить:

3.1. Направление в Управление Федеральной службы государственной регистрации, кадастра и картографии по Санкт-Петербургу, Комитет по градостроительству и архитектуре копий распоряжений в срок, не превышающий пяти рабочих дней со дня издания распоряжения.

3.2. Уведомление лиц, являющихся собственниками или иными законными владельцами объекта, указанного в пункте 1 распоряжения, в срок, не превышающий трех рабочих дней со дня издания распоряжения.

3.3. Размещение настоящего распоряжения в электронной форме в локальной компьютерной сети КГИОП и его официальное опубликование.

3.4. Внесение соответствующих изменений в «Геоинформационную базу данных по объектам культурного наследия, границам и режимам зон охраны на территории Санкт-Петербурга».

4. Контроль за выполнением распоряжения возложить на начальника Управления государственного реестра объектов культурного наследия.

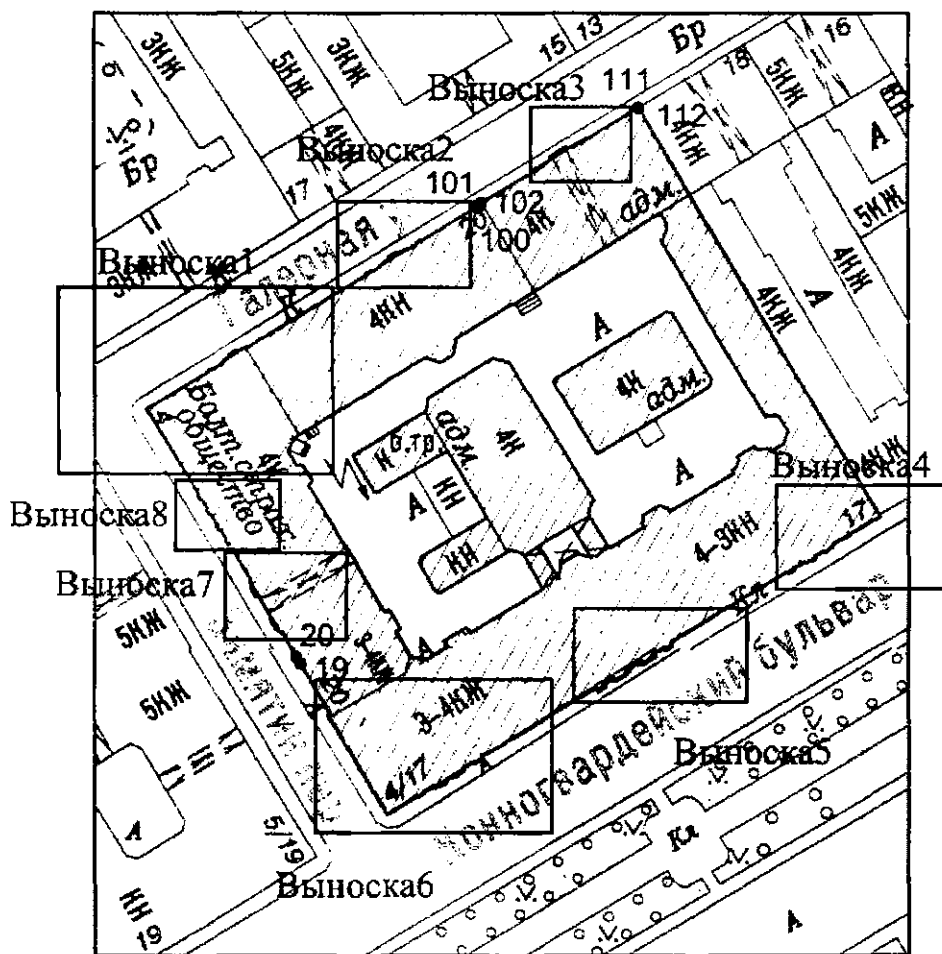
Председатель КГИОП



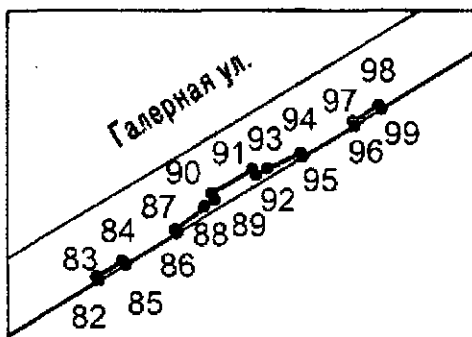
С.В. Макаров

Границы территории объекта культурного наследия регионального значения
«Дом Утина И. Здесь в 1893 г. жил и в 1895 г. умер ученый-машиностроитель Вышнеградский
Иван Алексеевич. Здесь в 1884-1888 гг. останавливался скульптор Антокольский Марк
Матвеевич» (далее – объект культурного наследия), расположенного по адресу: Санкт-Петербург,
Галерная улица, дом 20-22, литеры А, Б, В

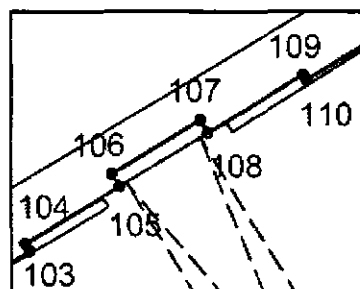
1. Схема границ территории объекта культурного наследия:



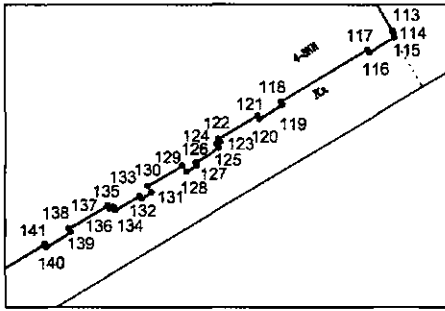
Выноска2



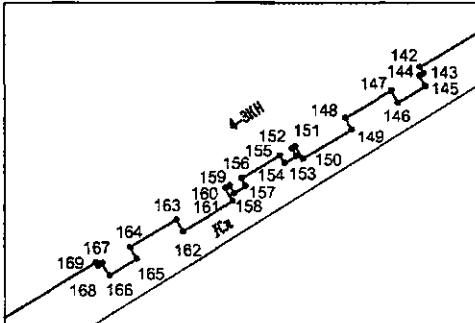
Выноска3



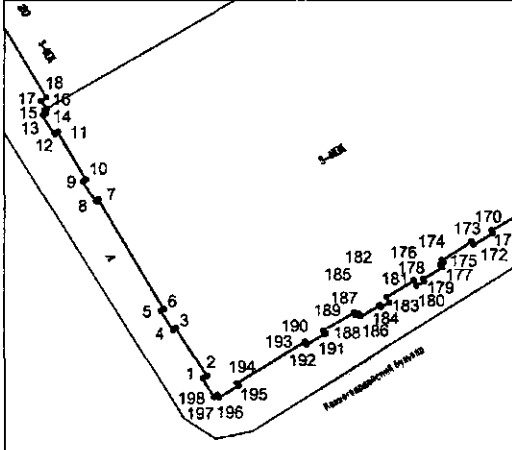
Выноска4



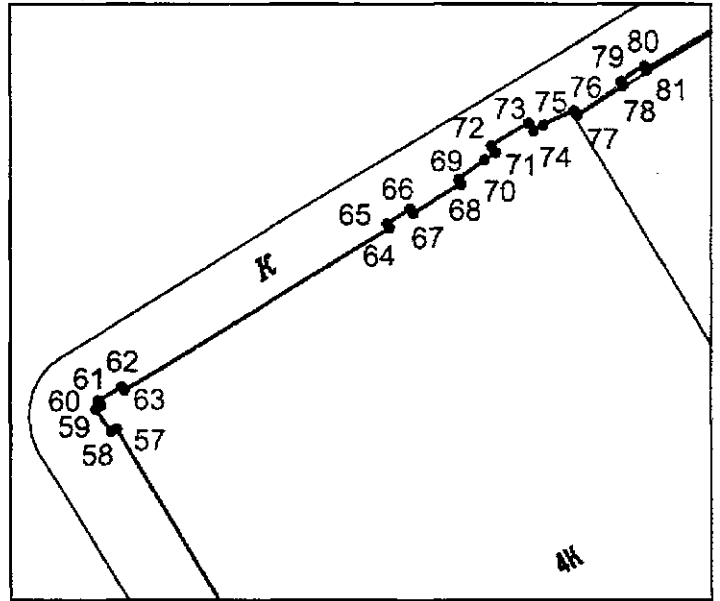
Выноска5



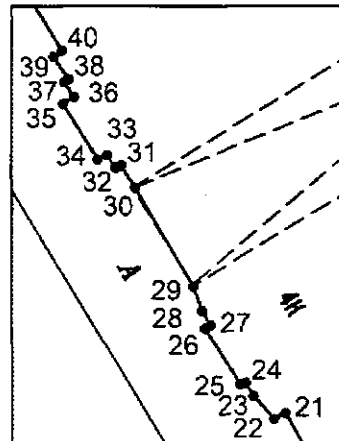
Выноска6



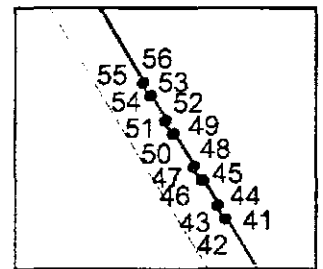
Выноска1



Выноска7






Выноска8



Масштаб 1: 2000

Условные обозначения:

-  граница территории объекта культурного наследия
-  1 характерная точка границы территории объекта культурного наследия
-  территория, занимаемая объектом культурного наследия регионального значения

2. Перечень координат характерных точек границ территории
объекта культурного наследия:

Сведения о местоположении границ объекта					
1. Система координат <u>СК-1964</u>					
2. Сведения о характерных точках границ объекта					
Обозначение характерных точек границ	Координаты, м		Метод определения координат характерной точки	Средняя квадратическая погрешность положения характерной точки (M _t), м	Описание обозначения точки на местности (при наличии)
	X	Y			
1	2	3	4	5	6
1	93972.36	112669.28	Геодезический метод	0.10	–
2	93972.51	112669.56	Геодезический метод	0.10	–
3	93975.32	112667.75	Геодезический метод	0.10	–
4	93975.22	112667.57	Геодезический метод	0.10	–
5	93976.35	112666.86	Геодезический метод	0.10	–
6	93976.45	112667.04	Геодезический метод	0.10	–
7	93982.96	112663.15	Геодезический метод	0.10	–
8	93982.85	112663.00	Геодезический метод	0.10	–
9	93984.00	112662.27	Геодезический метод	0.10	–
10	93984.11	112662.44	Геодезический метод	0.10	–
11	93986.95	112660.77	Геодезический метод	0.10	–
12	93986.81	112660.58	Геодезический метод	0.10	–
13	93987.95	112659.87	Геодезический метод	0.10	–
14	93988.08	112660.05	Геодезический метод	0.10	–
15	93988.23	112659.96	Геодезический метод	0.10	–
16	93988.33	112660.10	Геодезический метод	0.10	–
17	93988.79	112659.74	Геодезический метод	0.10	–
18	93989.00	112660.06	Геодезический метод	0.10	–
19	93997.40	112654.87	Геодезический метод	0.10	–
20	93998.59	112654.16	Геодезический метод	0.10	–
21	94003.05	112651.62	Геодезический метод	0.10	–
22	94002.92	112651.33	Геодезический метод	0.10	–
23	94003.48	112650.83	Геодезический метод	0.10	–
24	94003.80	112650.63	Геодезический метод	0.10	–
25	94003.76	112650.50	Геодезический метод	0.10	–
26	94005.15	112649.64	Геодезический метод	0.10	–

27	94005.23	112649.78	Геодезический метод	0.10	—
28	94005.58	112649.57	Геодезический метод	0.10	—
29	94006.19	112649.35	Геодезический метод	0.10	—
30	94008.65	112647.89	Геодезический метод	0.10	—
31	94009.20	112647.57	Геодезический метод	0.10	—
32	94009.14	112647.43	Геодезический метод	0.10	—
33	94009.45	112647.22	Геодезический метод	0.10	—
34	94009.34	112646.98	Геодезический метод	0.10	—
35	94010.72	112646.12	Геодезический метод	0.10	—
36	94010.89	112646.39	Геодезический метод	0.10	—
37	94011.26	112646.15	Геодезический метод	0.10	—
38	94011.33	112646.25	Геодезический метод	0.10	—
39	94011.88	112645.88	Геодезический метод	0.10	—
40	94012.02	112646.09	Геодезический метод	0.10	—
41	94018.08	112642.36	Геодезический метод	0.10	—
42	94018.01	112642.22	Геодезический метод	0.10	—
43	94018.89	112641.70	Геодезический метод	0.10	—
44	94018.98	112641.84	Геодезический метод	0.10	—
45	94020.63	112640.89	Геодезический метод	0.10	—
46	94020.55	112640.69	Геодезический метод	0.10	—
47	94021.45	112640.17	Геодезический метод	0.10	—
48	94021.55	112640.30	Геодезический метод	0.10	—
49	94023.73	112638.95	Геодезический метод	0.10	—
50	94023.64	112638.80	Геодезический метод	0.10	—
51	94024.50	112638.29	Геодезический метод	0.10	—
52	94024.59	112638.44	Геодезический метод	0.10	—
53	94026.22	112637.46	Геодезический метод	0.10	—
54	94026.13	112637.31	Геодезический метод	0.10	—
55	94026.99	112636.80	Геодезический метод	0.10	—
56	94027.08	112636.95	Геодезический метод	0.10	—
57	94041.16	112628.52	Геодезический метод	0.10	—
58	94041.05	112628.31	Геодезический метод	0.10	—
59	94041.89	112627.77	Геодезический метод	0.10	—
60	94042.03	112627.96	Геодезический метод	0.10	—
61	94042.22	112627.85	Геодезический метод	0.10	—

62	94042.70	112628.73	Геодезический метод	0.10	–
63	94042.59	112628.83	Геодезический метод	0.10	–
64	94048.50	112638.63	Геодезический метод	0.10	–
65	94048.66	112638.54	Геодезический метод	0.10	–
66	94049.20	112639.39	Геодезический метод	0.10	–
67	94049.03	112639.51	Геодезический метод	0.10	–
68	94050.11	112641.27	Геодезический метод	0.10	–
69	94050.27	112641.18	Геодезический метод	0.10	–
70	94051.01	112642.13	Геодезический метод	0.10	–
71	94051.27	112642.54	Геодезический метод	0.10	–
72	94051.52	112642.37	Геодезический метод	0.10	–
73	94052.37	112643.75	Геодезический метод	0.10	–
74	94052.08	112643.93	Геодезический метод	0.10	–
75	94052.30	112644.30	Геодезический метод	0.10	–
76	94052.83	112645.42	Геодезический метод	0.10	–
77	94052.68	112645.54	Геодезический метод	0.10	–
78	94053.77	112647.25	Геодезический метод	0.10	–
79	94053.90	112647.17	Геодезический метод	0.10	–
80	94054.47	112648.03	Геодезический метод	0.10	–
81	94054.32	112648.12	Геодезический метод	0.10	–
82	94065.45	112666.58	Геодезический метод	0.10	–
83	94065.60	112666.49	Геодезический метод	0.10	–
84	94066.14	112667.38	Геодезический метод	0.10	–
85	94065.99	112667.49	Геодезический метод	0.10	–
86	94067.03	112669.22	Геодезический метод	0.10	–
87	94067.17	112669.14	Геодезический метод	0.10	–
88	94067.92	112670.13	Геодезический метод	0.10	–
89	94068.16	112670.49	Геодезический метод	0.10	–
90	94068.39	112670.37	Геодезический метод	0.10	–
91	94069.21	112671.75	Геодезический метод	0.10	–
92	94068.99	112671.87	Геодезический метод	0.10	–
93	94069.22	112672.25	Геодезический метод	0.10	–
94	94069.75	112673.37	Геодезический метод	0.10	–
95	94069.62	112673.46	Геодезический метод	0.10	–
96	94070.65	112675.19	Геодезический метод	0.10	–

97	94070.82	112675.12	Геодезический метод	0.10	–
98	94071.35	112675.99	Геодезический метод	0.10	–
99	94071.20	112676.08	Геодезический метод	0.10	–
100	94077.10	112685.90	Геодезический метод	0.10	–
101	94077.26	112685.83	Геодезический метод	0.10	–
102	94077.81	112686.72	Геодезический метод	0.10	–
103	94083.12	112695.88	Геодезический метод	0.10	–
104	94083.38	112695.72	Геодезический метод	0.10	–
105	94085.29	112698.91	Геодезический метод	0.10	–
106	94085.72	112698.65	Геодезический метод	0.10	–
107	94087.53	112701.62	Геодезический метод	0.10	–
108	94087.10	112701.88	Геодезический метод	0.10	–
109	94089.04	112705.06	Геодезический метод	0.10	–
110	94088.87	112705.18	Геодезический метод	0.10	–
111	94094.42	112714.29	Геодезический метод	0.10	–
112	94094.30	112714.36	Геодезический метод	0.10	–
113	94023.24	112756.45	Геодезический метод	0.10	–
114	94023.14	112756.51	Геодезический метод	0.10	–
115	94022.93	112756.53	Геодезический метод	0.10	–
116	94022.24	112755.37	Геодезический метод	0.10	–
117	94022.39	112755.28	Геодезический метод	0.10	–
118	94019.96	112751.25	Геодезический метод	0.10	–
119	94019.80	112751.31	Геодезический метод	0.10	–
120	94019.14	112750.21	Геодезический метод	0.10	–
121	94019.30	112750.11	Геодезический метод	0.10	–
122	94018.22	112748.30	Геодезический метод	0.10	–
123	94018.07	112748.38	Геодезический метод	0.10	–
124	94017.97	112748.21	Геодезический метод	0.10	–
125	94017.80	112748.31	Геодезический метод	0.10	–
126	94017.12	112747.23	Геодезический метод	0.10	–
127	94017.01	112747.29	Геодезический метод	0.10	–
128	94016.68	112746.80	Геодезический метод	0.10	–
129	94016.97	112746.60	Геодезический метод	0.10	–
130	94016.01	112744.99	Геодезический метод	0.10	–
131	94015.71	112745.18	Геодезический метод	0.10	–

132	94015.42	112744.71	Геодезический метод	0.10	–
133	94015.55	112744.61	Геодезический метод	0.10	–
134	94014.89	112743.48	Геодезический метод	0.10	–
135	94015.04	112743.41	Геодезический метод	0.10	–
136	94014.95	112743.22	Геодезический метод	0.10	–
137	94015.11	112743.13	Геодезический метод	0.10	–
138	94014.03	112741.30	Геодезический метод	0.10	–
139	94013.87	112741.40	Геодезический метод	0.10	–
140	94013.19	112740.27	Геодезический метод	0.10	–
141	94013.35	112740.19	Геодезический метод	0.10	–
142	94001.25	112719.93	Геодезический метод	0.10	–
143	94000.99	112720.08	Геодезический метод	0.10	–
144	94000.90	112719.92	Геодезический метод	0.10	–
145	94000.48	112720.14	Геодезический метод	0.10	–
146	93999.79	112719.01	Геодезический метод	0.10	–
147	94000.31	112718.74	Геодезический метод	0.10	–
148	93999.19	112716.87	Геодезический метод	0.10	–
149	93998.70	112717.12	Геодезический метод	0.10	–
150	93997.49	112715.12	Геодезический метод	0.10	–
151	93998.00	112714.81	Геодезический метод	0.10	–
152	93997.92	112714.68	Геодезический метод	0.10	–
153	93997.59	112714.85	Геодезический метод	0.10	–
154	93997.31	112714.38	Геодезический метод	0.10	–
155	93997.62	112714.18	Геодезический метод	0.10	–
156	93996.68	112712.62	Геодезический метод	0.10	–
157	93996.37	112712.78	Геодезический метод	0.10	–
158	93996.06	112712.32	Геодезический метод	0.10	–
159	93996.38	112712.13	Геодезический метод	0.10	–
160	93996.28	112711.96	Геодезический метод	0.10	–
161	93995.76	112712.26	Геодезический метод	0.10	–
162	93994.54	112710.24	Геодезический метод	0.10	–
163	93995.02	112709.96	Геодезический метод	0.10	–
164	93993.88	112708.05	Геодезический метод	0.10	–
165	93993.41	112708.32	Геодезический метод	0.10	–
166	93992.72	112707.20	Геодезический метод	0.10	–

167	93993.24	112706.91	Геодезический метод	0.10	–
168	93993.12	112706.74	Геодезический метод	0.10	–
169	93993.26	112706.65	Геодезический метод	0.10	–
170	93981.12	112686.41	Геодезический метод	0.10	–
171	93980.95	112686.50	Геодезический метод	0.10	–
172	93980.27	112685.35	Геодезический метод	0.10	–
173	93980.45	112685.23	Геодезический метод	0.10	–
174	93979.34	112683.47	Геодезический метод	0.10	–
175	93979.18	112683.57	Геодезический метод	0.10	–
176	93979.07	112683.39	Геодезический метод	0.10	–
177	93978.91	112683.48	Геодезический метод	0.10	–
178	93978.22	112682.37	Геодезический метод	0.10	–
179	93978.10	112682.43	Геодезический метод	0.10	–
180	93977.82	112681.97	Геодезический метод	0.10	–
181	93978.14	112681.80	Геодезический метод	0.10	–
182	93977.15	112680.19	Геодезический метод	0.10	–
183	93976.82	112680.35	Геодезический метод	0.10	–
184	93976.56	112679.87	Геодезический метод	0.10	–
185	93976.69	112679.78	Геодезический метод	0.10	–
186	93976.03	112678.65	Геодезический метод	0.10	–
187	93976.19	112678.55	Геодезический метод	0.10	–
188	93976.09	112678.37	Геодезический метод	0.10	–
189	93976.26	112678.28	Геодезический метод	0.10	–
190	93975.18	112676.45	Геодезический метод	0.10	–
191	93975.00	112676.57	Геодезический метод	0.10	–
192	93974.34	112675.45	Геодезический метод	0.10	–
193	93974.51	112675.35	Геодезический метод	0.10	–
194	93972.04	112671.31	Геодезический метод	0.10	–
195	93971.89	112671.40	Геодезический метод	0.10	–
196	93971.19	112670.24	Геодезический метод	0.10	–
197	93971.35	112670.14	Геодезический метод	0.10	–
198	93971.23	112669.96	Геодезический метод	0.10	–
1	93972.36	112669.28	Геодезический метод	0.10	–

Режим использования территории объекта культурного наследия регионального значения «Дом Утина И. Здесь в 1893 г. жил и в 1895 г. умер ученый-машиностроитель Вышнеградский Иван Алексеевич. Здесь в 1884-1888 гг. останавливался скульптор Антокольский Марк Матвеевич», расположенного по адресу: Санкт-Петербург, Галерная улица, дом 20-22, литеры А, Б, В

1. На территории объекта культурного наследия запрещаются: строительство объектов капитального строительства и увеличение объемно-пространственных характеристик существующих на территории объекта культурного наследия объектов капитального строительства; проведение земляных, строительных, мелиоративных и иных работ, за исключением работ по сохранению объекта культурного наследия или его отдельных элементов, сохранению историко-градостроительной или природной среды объекта культурного наследия.
2. На территории объекта культурного наследия разрешается ведение хозяйственной деятельности, не противоречащей требованиям обеспечения сохранности объекта культурного наследия и позволяющей обеспечить функционирование объекта культурного наследия в современных условиях.
3. Требования к осуществлению деятельности в границах территории объекта культурного наследия и требования к содержанию использования территории объекта культурного наследия устанавливаются законодательством Российской Федерации и Санкт-Петербурга об объектах культурного наследия.