



ПРАВИТЕЛЬСТВО САНКТ-ПЕТЕРБУРГА
КОМИТЕТ ПО ГОСУДАРСТВЕННОМУ КОНТРОЛЮ, ИСПОЛЬЗОВАНИЮ
И ОХРАНЕ ПАМЯТНИКОВ ИСТОРИИ И КУЛЬТУРЫ
РАСПОРЯЖЕНИЕ

окуд

15.03.2022

№ 186-РП

**Об утверждении границ и режима использования территории
объекта культурного наследия регионального значения
«Дом, где с 1886 г. жил и в 1890 г. умер создатель первого
в мире самолета Можайский А.Ф.»**

В соответствии со статьей 3.1, подпунктом 10 пункта 2 статьи 33 Федерального закона от 25.06.2002 № 73-ФЗ «Об объектах культурного наследия (памятниках истории и культуры) народов Российской Федерации» и пунктом 3.12 Положения о Комитете по государственному контролю, использованию и охране памятников истории и культуры, утвержденного постановлением Правительства Санкт-Петербурга от 28.04.2004 № 651, на основании историко-культурного исследования, выполненного ООО «Росскарта» (от 12.11.2021 рег. № 01-25-29497/21-0-0):

1. Утвердить:

1.1. Границы территории объекта культурного наследия регионального значения «Дом, где с 1886 г. жил и в 1890 г. умер создатель первого в мире самолета Можайский А.Ф.», расположенного по адресу: Санкт-Петербург, Макаренко пер., 2, Садовая ул., 66, согласно приложению № 1 к распоряжению.

1.2. Режим использования территории объекта культурного наследия регионального значения «Дом, где с 1886 г. жил и в 1890 г. умер создатель первого в мире самолета Можайский А.Ф.», расположенного по адресу: Санкт-Петербург, Макаренко пер., 2, Садовая ул., 66, согласно приложению № 2 к распоряжению.

2. План границ территории объекта культурного наследия регионального значения «Дом, где с 1886 г. жил и в 1890 г. умер создатель первого в мире самолета Можайский А.Ф.», утвержденный КГИОП 27.07.2005, признать утратившим силу.

3. Начальнику отдела государственного реестра объектов культурного наследия обеспечить:

3.1. Направление в Управление Федеральной службы государственной регистрации, кадастра и картографии по Санкт-Петербургу, Комитет по градостроительству и архитектуре копий распоряжения в срок, не превышающий пяти рабочих дней со дня издания распоряжения.

3.2. Уведомление лиц, являющихся собственниками или иными законными владельцами объекта, указанного в пункте 1 распоряжения, в срок, не превышающий трех рабочих дней со дня издания распоряжения.

3.3. Размещение настоящего распоряжения в электронной форме в локальной компьютерной сети КГИОП и его официальное опубликование.

3.4. Внесение соответствующих изменений в «Геоинформационную базу данных по объектам культурного наследия, границам и режимам зон охраны на территории Санкт-Петербурга».

4. Контроль за выполнением распоряжения возложить на начальника Управления государственного реестра объектов культурного наследия.

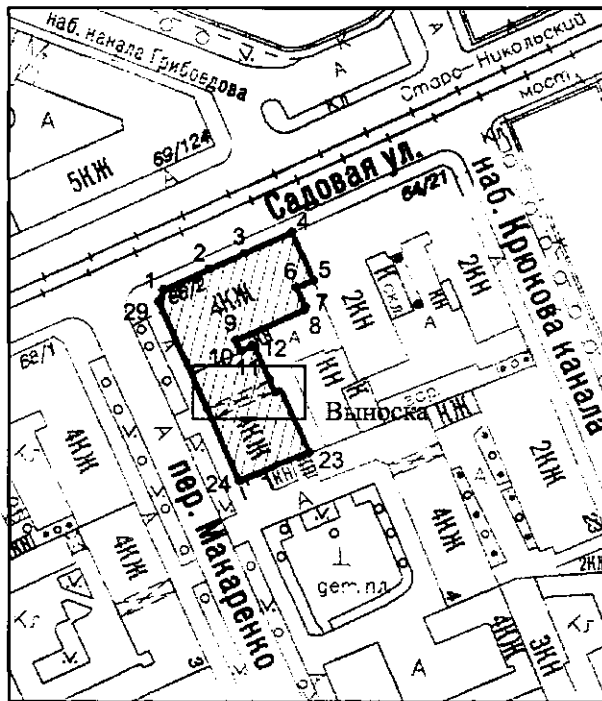
Председатель КГИОП

A large, stylized handwritten signature in black ink, consisting of a large loop on the left and several horizontal strokes on the right.

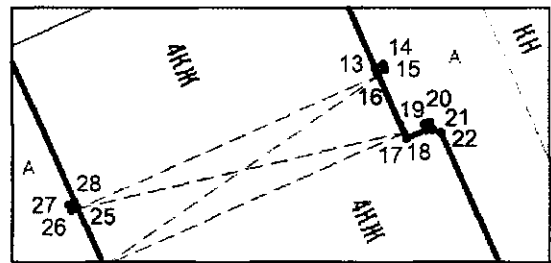
С.В. Макаров

Границы территории объекта культурного наследия регионального значения
«Дом, где с 1886 г. жил и в 1890 г. умер создатель первого в мире самолета Можайский А.Ф.»
(далее – объект культурного наследия), расположенного по адресу: Санкт-Петербург,
Макаренко пер., 2, Садовая ул., 66

1. Схема границ территории объекта культурного наследия:






Выноска



Масштаб 1: 2000

Условные обозначения:

-  граница территории объекта культурного наследия
-  1 характерная точка границы территории объекта культурного наследия
-  территория, занимаемая объектом культурного наследия регионального значения

2. Перечень координат характерных точек границ территории
объекта культурного наследия:

Сведения о местоположении границ объекта					
1. Система координат СК-1964					
2. Сведения о характерных точках границ объекта					
Обозначение характерных точек границ	Координаты, м		Метод определения координат характерной точки	Средняя квадратическая погрешность положения характерной точки (M _t), м	Описание обозначения точки на местности (при наличии)
	X	Y			
1	2	3	4	5	6
1	92519.13	112703.03	Геодезический метод	0.10	–
2	92524.24	112713.98	Геодезический метод	0.10	–
3	92528.04	112722.41	Геодезический метод	0.10	–
4	92532.93	112733.75	Геодезический метод	0.10	–
5	92521.35	112738.59	Геодезический метод	0.10	–
6	92519.84	112734.96	Геодезический метод	0.10	–
7	92515.17	112736.90	Геодезический метод	0.10	–
8	92514.55	112736.74	Геодезический метод	0.10	–
9	92507.10	112720.19	Геодезический метод	0.10	–
10	92504.62	112721.39	Геодезический метод	0.10	–
11	92505.88	112724.18	Геодезический метод	0.10	–
12	92505.65	112724.71	Геодезический метод	0.10	–
13	92498.01	112728.07	Геодезический метод	0.10	–
14	92498.18	112728.45	Геодезический метод	0.10	–
15	92497.90	112728.57	Геодезический метод	0.10	–
16	92497.74	112728.19	Геодезический метод	0.10	–
17	92494.48	112729.60	Геодезический метод	0.10	–
18	92494.92	112730.57	Геодезический метод	0.10	–
19	92495.20	112730.47	Геодезический метод	0.10	–
20	92495.30	112730.75	Геодезический метод	0.10	–
21	92494.92	112730.89	Геодезический метод	0.10	–
22	92494.75	112731.32	Геодезический метод	0.10	–
23	92480.41	112737.60	Геодезический метод	0.10	–
24	92473.77	112721.02	Геодезический метод	0.10	–
25	92491.04	112713.37	Геодезический метод	0.10	–
26	92490.88	112713.01	Геодезический метод	0.10	–
27	92491.16	112712.89	Геодезический	0.10	–

			метод		
28	92491.31	112713.25	Геодзический метод	0.10	-
29	92516.30	112702.02	Геодзический метод	0.10	-
1	92519.13	112703.03	Геодзический метод	0.10	-

Режим использования территории объекта культурного наследия регионального значения
«Дом, где с 1886 г. жил и в 1890 г. умер создатель первого в мире самолета Можайский А.Ф.»,
расположенного по адресу: Санкт-Петербург, Макаренко пер., 2, Садовая ул., 66

1. На территории объекта культурного наследия запрещаются: строительство объектов капитального строительства и увеличение объемно-пространственных характеристик существующих на территории объекта культурного наследия объектов капитального строительства; проведение земляных, строительных, мелиоративных и иных работ, за исключением работ по сохранению объекта культурного наследия или его отдельных элементов, сохранению историко-градостроительной или природной среды объекта культурного наследия.

2. На территории объекта культурного наследия разрешается ведение хозяйственной деятельности, не противоречащей требованиям обеспечения сохранности объекта культурного наследия и позволяющей обеспечить функционирование объекта культурного наследия в современных условиях.

3. Требования к осуществлению деятельности в границах территории объекта культурного наследия и требования к содержанию использования территории объекта культурного наследия устанавливаются законодательством Российской Федерации и Санкт-Петербурга об объектах культурного наследия.