



ПРАВИТЕЛЬСТВО САНКТ-ПЕТЕРБУРГА

**КОМИТЕТ ПО ГОСУДАРСТВЕННОМУ КОНТРОЛЮ, ИСПОЛЬЗОВАНИЮ
И ОХРАНЕ ПАМЯТНИКОВ ИСТОРИИ И КУЛЬТУРЫ**

РАСПОРЯЖЕНИЕ

окуд

12.08.2022

№ 375-рп

**Об утверждении предмета охраны
объекта культурного наследия регионального значения
«Дом М.Н. Полежаева»**

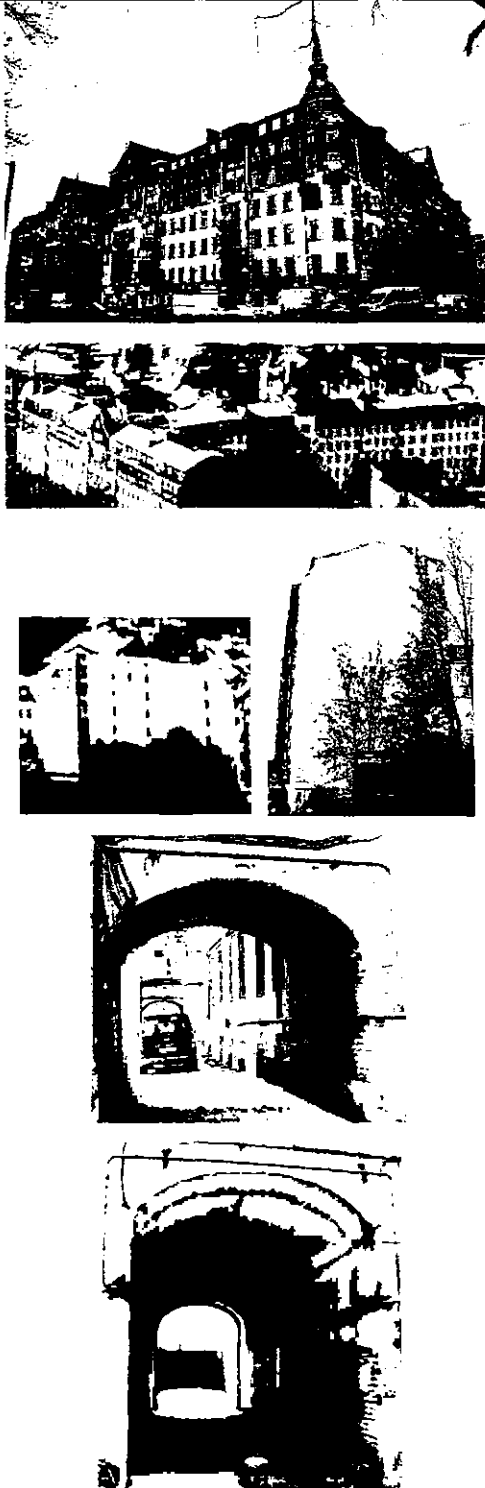
В соответствии с подпунктом 10 пункта 2 статьи 33 Федерального закона от 25.06.2002 № 73-ФЗ «Об объектах культурного наследия (памятниках истории и культуры) народов Российской Федерации» и пунктом 3.12 Положения о Комитете по государственному контролю, использованию и охране памятников истории и культуры, утвержденного постановлением Правительства Санкт-Петербурга от 28.04.2004 № 651:


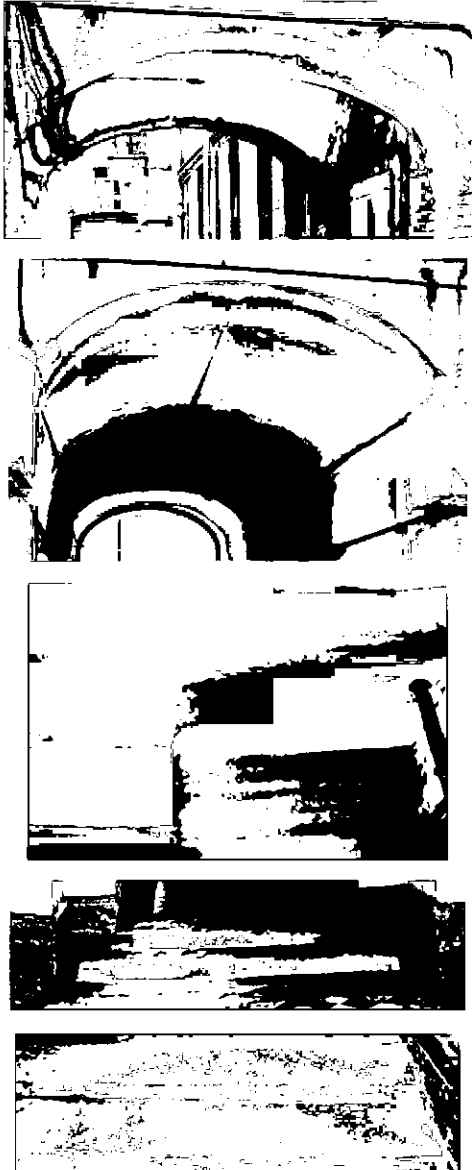
1. Утвердить предмет охраны объекта культурного наследия регионального значения «Дом М.Н. Полежаева», расположенного по адресу: Санкт-Петербург, Старорусская улица, дом 5/3, литера А, согласно приложению к распоряжению.
2. Распоряжение КГИОП от 25.12.2020 № 520-р «Об утверждении предмета охраны объекта культурного наследия регионального значения «Дом М.Н. Полежаева» признать утратившим силу.
3. Начальнику отдела государственного реестра объектов культурного наследия Управления государственного реестра объектов культурного наследия обеспечить размещение распоряжения в электронной форме в локальной компьютерной сети КГИОП и его официальное опубликование.
4. Контроль за выполнением распоряжения возложить на начальника Управления государственного реестра объектов культурного наследия.

Заместитель председателя КГИОП

Г.Р. Аганова

Предмет охраны
 объекта культурного наследия регионального значения
 «Дом М.Н. Полежаева»,
 расположенного по адресу:
 Санкт-Петербург, Старорусская улица, дом 5/3, литера А

№ п/п	Видовая принадлежность предмета охраны	Предмет охраны	Фотофиксация
1	2	3	4
1	Объемно-пространственное решение:	<p>7-этажное здание на подвалах (7-й этаж – мансардный), сложное в плане, с двумя замкнутыми внутренними дворами и курдонером, его исторические габариты и конфигурация;</p> <p>крыша – исторические конфигурация, габариты, в том числе высотные отметки коньков и карнизов;</p> <p>уплощенные ризалиты лестниц дворовых фасадов;</p> <p>брандмауэрные стены южного и восточного фасадов;</p> <p>четыре сквозных проезда – их местоположение, конфигурация (с арочными завершениями), габариты;</p>	

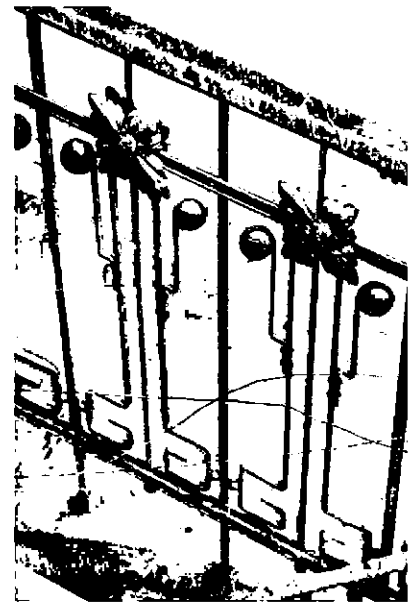
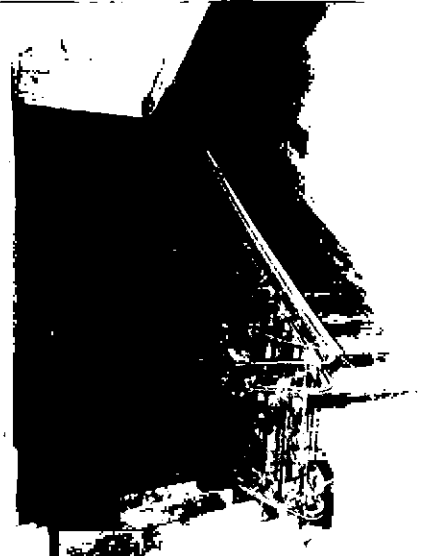
		<p>два шатровых завершения со шпилями уплощенных эркеров-башенок северного фасада в части курдонера – конфигурация, габариты, материал окрытия – кровельное железо;</p> <p>купол, венчающий трехгранную угловую башенку: шлемообразный с ребрами жесткости, и лантерной, завершенной шпилем – конфигурация, габариты, материал окрытия – кровельное железо;</p>	
2	<p>Конструктивная система:</p>	<p>исторические наружные капитальные стены;</p> <p>исторические внутренние капитальные стены: местоположение, материал (кирпич);</p> <p>междуэтажные перекрытия – местоположение;</p> <p>своды: крестовый, коробовый, «пруссские» по металлическим балкам;</p> <p>исторические лестницы (согласно нижеприведенной схеме):</p> <p>лестницы, ведущие из вестибюлей к лестницам 4, 8, 13, 15 ЛК – средистенные, с известняковыми ступенями;</p>	

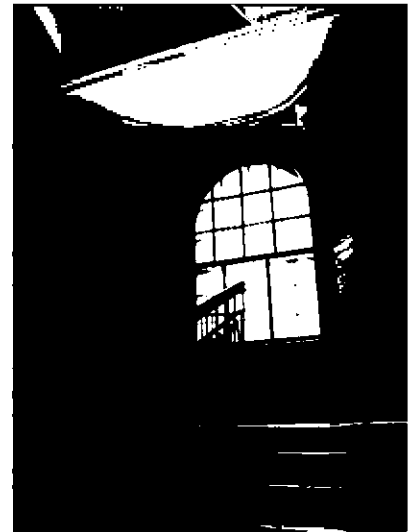
двухмаршевая лестница с известняковыми ступенями, ведущая из вестибюля к подвалу и площадке 1-го этажа лестницы 7 ЛК, с перильным кованным ограждением маршей и площадки с мотивом меандра в нижней части,* деревянный профилированный поручень;

* кованный декор в виде цветочных и круглых розеток, перехватов в настоящее время утрачен

межэтажные двухмаршевые лестницы 3, 4, 7, 8, 13, 15, 16 ЛК известняковыми ступенями по металлическим косоурам, с перильным кованным ограждением черного металла, рисунок (мотив меандра в нижней части, цветочные и круглые розетки в верхней, перехваты),* деревянный профилированный поручень;

* часть металлодекора в настоящее время утрачена

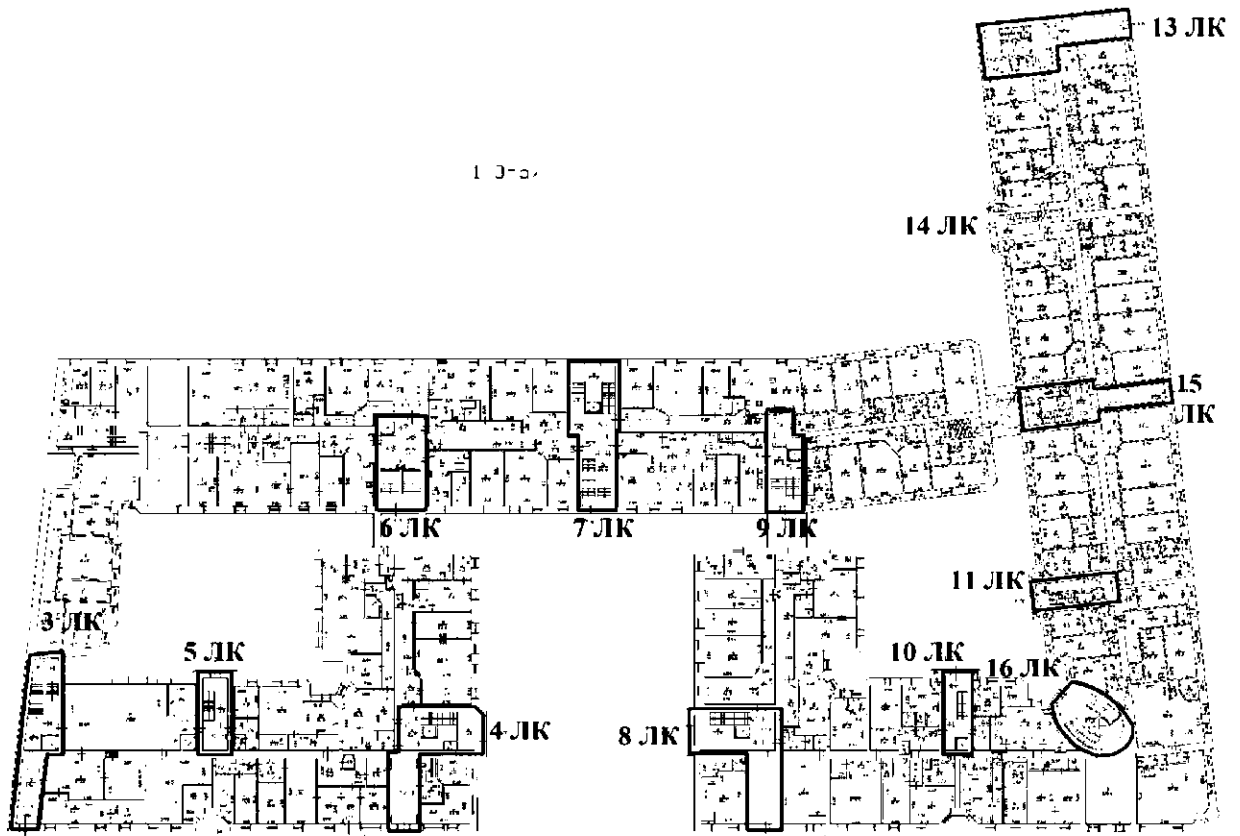





двухмаршевая межэтажная лестница 16 ЛК – с известняковыми ступенями по металлическим косоурам, с криволинейными маршами и площадками, с перильным кованым ограждением черного металла, рисунок (мотив меандра в нижней части, цветочные и круглые розетки в верхней, перехваты),* деревянный профилированный поручень;

* часть металлодекора в настоящее время утрачена

двухмаршевые межэтажные лестницы 5, 6, 9, 10, 11, 14 ЛК – с известняковыми ступенями по металлическим косоурам и кованым ограждением простого рисунка.



4	Объемно-планировочное решение:	историческое объемно-планировочное решение помещений, указанных в пунктах 3 и 6.	
5	Архитектурно-художественное решение фасадов:	<p>лицевые фасады и фасады, выходящие в курдонер, их историческое архитектурно-художественное решение в приемах модерна с элементами историзма;</p> <p>цоколь, облицованный известняком;</p> <p>материал и характер обработки фасадной поверхности:</p> <p>окрашенная гладкая штукатурка – отдельных элементов фасадов;</p> <p>терразитовая штукатурка – в уровне 1-го этажа;</p> <p>облицовочный кирпич песочного цвета – в уровне 2-4-го этажей;</p> <p>облицовочный кирпич красного цвета – в уровне 5-6-го этажей, в щипцах;</p> <p>2 оштукатуренные раскреповки восточного и западного фасадов курдонера (объемы лестниц 4 и 8 ЛК), завершенные в уровне 7-го этажа трехгранными объемами, декорированными полуколоннами ионического ордера и профилированным венчающим карнизом с «сухариками»; оформление – конховые ниши с орнаментированными вазами в уровне 5-го этажа, картуш с провисающими растительными гирляндами в подоконном пространстве 2-го этажа;</p> <p>уплощенный наземный оштукатуренный эркер в уровне 1-4-го этажа южного фасада курдонера, завершенный балконом; оформление – квадратные филенки с картушами с розетками (в подоконном пространстве);</p>	 <p>The right column contains a collage of images related to the architectural design. At the top right, there are two small square images showing textured wall surfaces. Below these are two larger rectangular images: one showing a close-up of a brick wall with a decorative pattern, and another showing a white door or window frame. At the bottom of the column, there are two large vertical photographs of a multi-story building facade, showing architectural details like windows, balconies, and decorative elements.</p>

8 уплощенных оштукатуренных эркеров в уровне 2-4-го этажа лицевых фасадов; оформление – квадратные филенки с картушами с розетками (в подоконном пространстве), рельефная композиция из картуша и растительных элементов в верхней части эркеров, растительные розетки в основании эркеров;

2 трапециевидных в плане оштукатуренных эркера в уровне 2-4-го этажа лицевых фасадов;

2 уплощенных угловых оштукатуренных эркера в уровне 6-7-го этажей, оформляющих курдонер; оформление – контррельефные филенки в профилированном обрамлении с картушами и провисающими растительными гирляндами, венчающий профилированный карниз с «сухариками»;

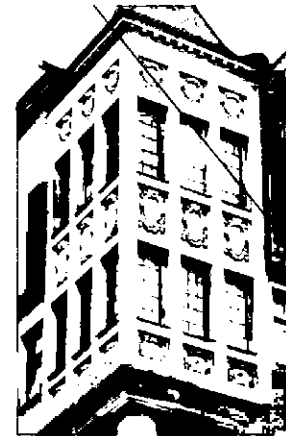
3 трапециевидных в плане оштукатуренных эркера в уровне 6-го этажа с профилированными карнизами, завершенных балконами;

четырёхколонные лоджии в части щипцов лицевых фасадов – над эркерами, с полуциркульным сводом в центральной части, с двумя парами оштукатуренных колонн ионического ордера и металлическим ограждением;*

двухколонные лоджии в части щипцов восточного и западного фасадов курдонера – с полуциркульным сводом в центральной части, с двумя оштукатуренными колоннами ионического ордера и металлическим ограждением;*

* в настоящее время исторические ограждения утрачены

оформление сводов арок кессонами с профилем по периметру;



угловые лоджии в уровне 5-го этажа фасадов курдонера – с массивной колонной и полуколоннами с поясом иоников в капителях, с ограждением в виде оштукатуренных опорных тумб, завершенных сферами, и металлических секций;*

* в настоящее время исторические металлические секции утрачены

двухколонные (оштукатуренные колонны ионического ордера) лоджии мансардного этажа лицевых фасадов с металлическим ограждением и профилированным карнизом с дентикулами;*

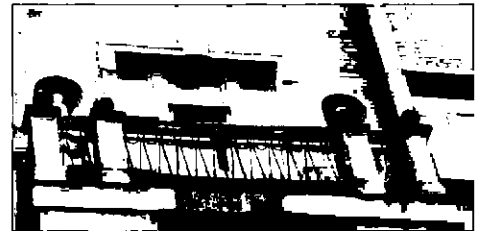
* в настоящее время исторические ограждения утрачены

прямоугольный в плане балкон в одну световую ось в уровне 5-го этажа южного фасада курдонера, с ограждением в виде оштукатуренных опорных тумб, завершенных сферами, и металлических секций;*

* в настоящее время исторические металлические секции утрачены

прямоугольные в плане балконы в одну световую ось в уровне 2-6-го этажей лицевых фасадов и фасадов курдонера, в том числе на орнаментированных каннелированных кронштейнах, с ограждением в виде оштукатуренных опорных тумб, завершенных сферами, и металлических секций в виде решетки простого рисунка, декорированной волотообразными завитками и провисающим растительными гирляндами;*

* в настоящее время почти все исторические металлические секции утрачены

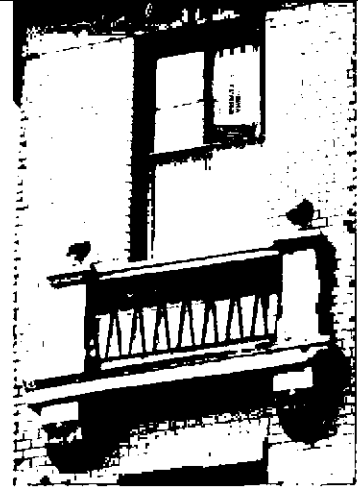


французские балконы на орнаментированных кронштейнах, в одну световую ось в уровне 4-го этажа угловых частей северного фасада и курдонера, с ограждением в виде оштукатуренных опорных тумб, завершенных сферами, и металлических секций;*

* в настоящее время исторические металлические секции утрачены;

исторические дверные проемы балконов и лоджий – их местоположение, конфигурация (прямоугольные), габариты, оформление (облицовочный кирпич, профилированные штукатурные наличники, веерные замковые камни, фланкирующие пилястры с гирляндами, рельефные композиции из картуша и растительных элементов);

исторический тип (полусветлые, в том числе криволинейные, с прямоугольными остекленными фрамугами), материал (дерево) и единообразие цветового решения заполнения проемов балконов и лоджий;



оформление сквозных проездов – цоколь, облицованный известняком, стены, облицованные кирпичом песочного цвета;

две трапециевидные ниши фасада по Старорусской ул.

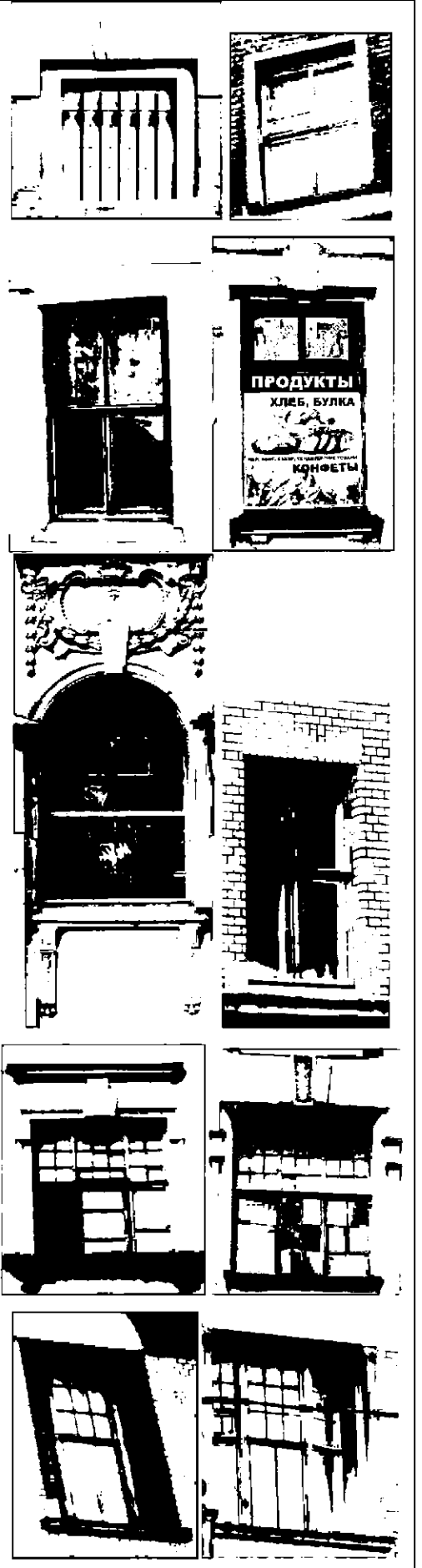
исторические входные проемы – их местоположение, конфигурация (прямоугольные, с полуциркульными завершениями), габариты, оформление (профилированные наличники, трехчастные замковые камни, лепные композиции из картушей, растительных и цветочных элементов);

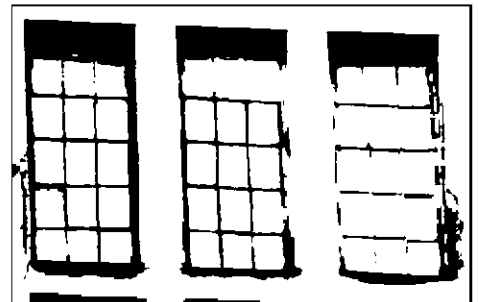
историческая конструкция (полусветлые, двустворчатые, с остекленной полуциркульной фрамугой), материал (дерево), единообразие цветового решения и оформление (резные вазы с гирляндами во фрамугах) заполнения дверных проемов, ведущих в вестибюли лестниц 3 ЛК, 4 ЛК, 7 ЛК 8 ЛК, 13 ЛК, 15 ЛК, 16 ЛК;

крыльцо с шестью полуциркульными известняковыми ступенями – парадного входа курдонера;



исторические оконные проемы цокольного этажа курдонера, 1-7-го этажей, включая проемы в нишах – местоположение, конфигурация (прямоугольные, щелевидные, с полуциркульными завершениями), габариты, оформление (облицовочный кирпич песочного цвета, штукатурные наличники, в том числе профилированные, фигурные, трехчастные замковые камни, в том числе с акантовым листом, профилированные архивольты, пилястры в $\frac{1}{4}$ и полуколонны с ионическими капителями, фланкирующие проемы, профилированные подоконные выступы, в том числе на стилизованных и уплощенных орнаментированных кронштейнах, лепные картуши с провисающими гирляндами); исторический рисунок расстекловки, материал (дерево), единообразие цветового решения заполнений оконных проемов, в том числе криволинейных;





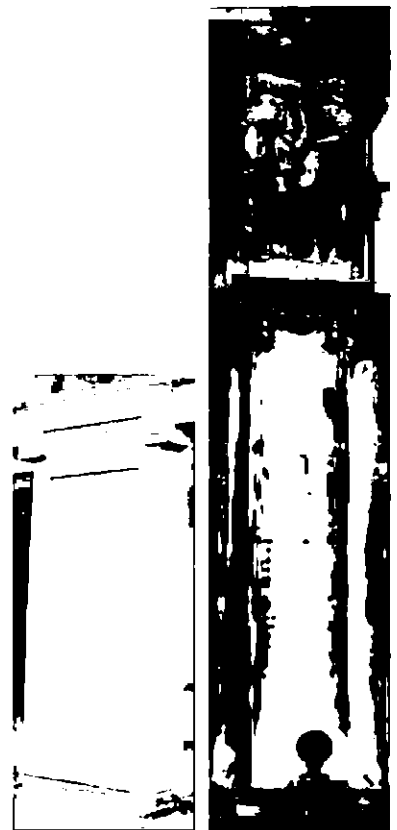
оформление фасадов:

подоконные профилированные карнизы;

филенчатые пилястры со стилизованными ионическими капителями;

гладкие пилястры с капителями из провисающих растительных гирлянд;

горельефные парные скульптуры юноши и девушки в ренессансных одеждах;



раскрепованные пилястры с поясом иоников в капителях, декорированные драпировкой и гирляндой;

лепные композиции из маскарона и филенки в обрамлении провисающей гирлянды;

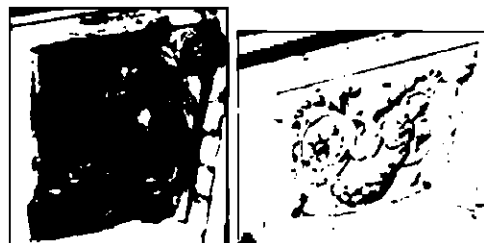
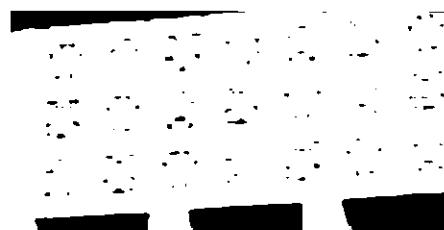
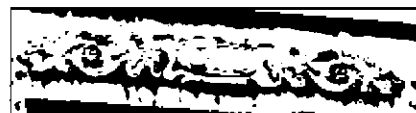
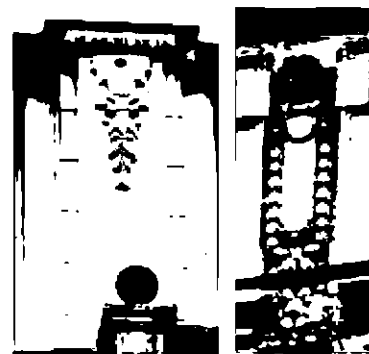
лепные композиции из картуша и растительно-цветочных элементов;

контррельефные филенки с заполнением картушами, провисающими растительными гирляндами, цветочными розетками и акантом;

лепные композиции щипцов в виде картуша, букрании и растительных элементов;

конховые нишки с орнаментированными вазонами;

венчающий выносной профилированный карниз;

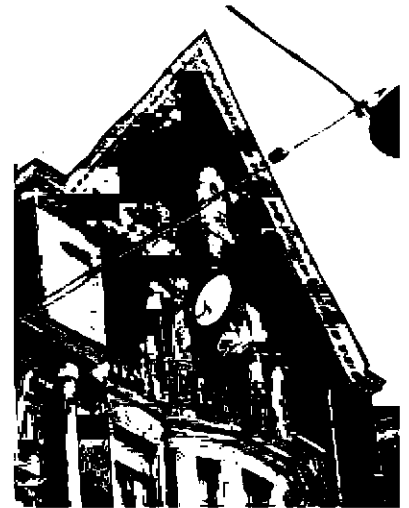


венчающий профилированный карниз с «сухариками» - в части угловой башни и щипцов;

три треугольных щипца – фасада по Новгородской ул. и угловых частей курдонера;

парапетное металлическое ограждение мансардного этажа с тумбами;*

* в настоящее время часть металлического ограждения утрачена, мансардный этаж сплошь зашит металлом

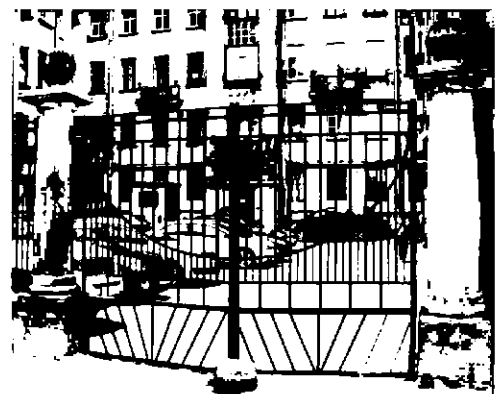


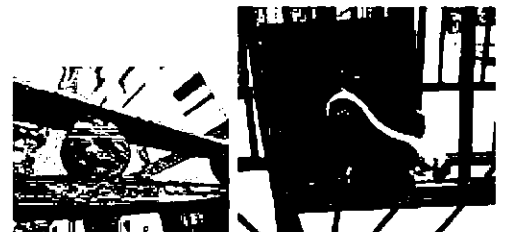
оформление угловой башни – волжоты, лепной щит в окружении растительных элементов;*

* элементы утрачены

водосточные воронки – историческое местоположение, материал, техника исполнения (металл, выколотка);

историческая ограда с воротами – ее историческое местоположение (перед входом в курдонер), материал, конструкция, габариты, конфигурация: на цоколе, облицованном известняком, с оштукатуренными опорами в виде каннелированных колонн, увенчатных сферами (аналогичные полуколонны – на фасадах курдонера), решеткой черного металла, геометрического рисунка, двумя двустворчатыми воротами и двумя одностворными калитками с рисунком, аналогичным рисунку решетки ограды;





дворовые фасады, их историческое архитектурно-художественное решение без стилистических особенностей;

цоколь, облицованный известняком;

материал и характер обработки фасадной поверхности – окрашенная гладкая штукатурка;

облицовочный кирпич песочного цвета – в уровне 1-го этажей замкнутых дворов;

исторические дверные проемы – местоположение, конфигурация, габариты;

исторические оконные проемы цокольного, 1-7-го этажей: местоположение, конфигурация (прямоугольные, полуциркульные), габариты;


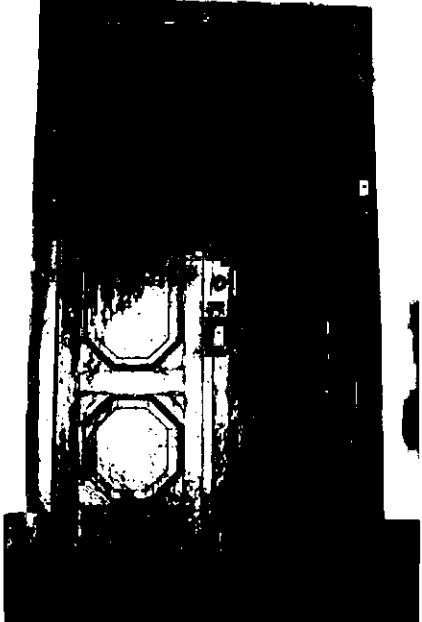
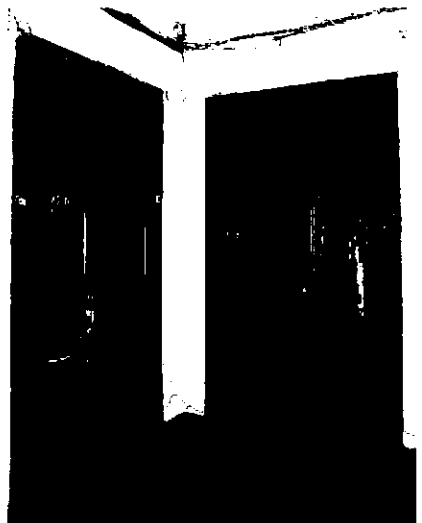

исторический рисунок расстекловки и единообразия цветового решения заполнения оконных проемов;

венчающий профилированный карниз;

мансардный этаж.*

* в настоящее время сплошь зашит металлом



			
6.	<p>Декоративно-художественное оформление интерьеров:</p>	<p>исторические проемы входов в квартиры – их местоположение, конфигурация (прямоугольные), габариты, оформление (профилированные наличники);</p> <p>историческая конструкция (глухие двустворчатые, с остекленной), единообразие цветового решения и оформление (контррельефные квадратные и прямоугольные филенки со скошенными углами) заполнения дверных проемов;</p> <p>лестницы 3, 4, 7, 8, 13, 15, 16 ЛК:</p> <p>тамбуры лестниц 3, 4, 8, 13, 15 ЛК:</p> <p>обшивка стен и потолков деревянными панелями с контррельефными филенками;*</p> <p>* обшивка тамбуров лестниц 8 ЛК и 13 ЛК утрачена</p>	  

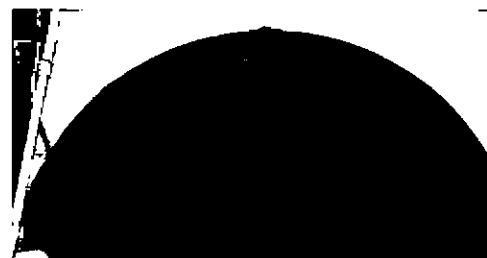
покрытие полов полихромной метлахской плиткой (белый, синий, бежевый цвета), рисунок (шахматы, соты), с поясами меандра;*

* часть плитки утрачена



полуциркульные деревянные фрамуги радиальной расстекловки – внутренних заполнений тамбуров;*

* в части фрамуг утрачено стекло

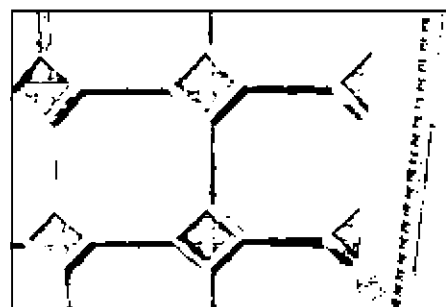


вестибюли:

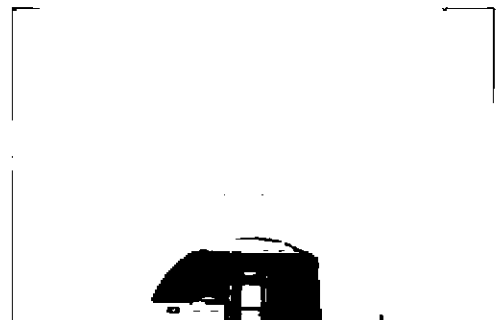
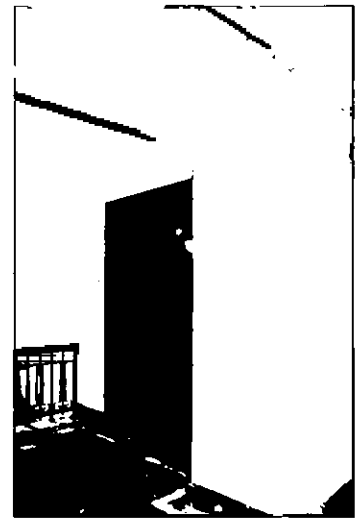
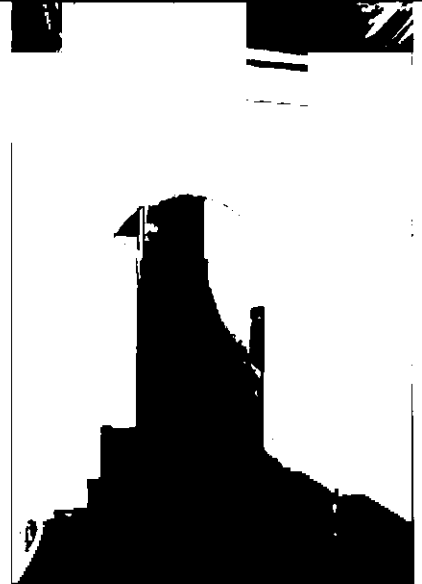
оформление потолков, разделенных на поля: гладкие в профилированных, а также орнаментальных рамах; кессонированные* с ромбовидными розетками с лепестками, в профилированных рамы с поясами иоников;

* кессоны потолков вестибюлей лестниц 3, 13 и 15 ЛК утрачены

оформление стен профилированными тягами и орнаментальными поясами;



прямоугольные и с арочными завершениями проемы, ведущие к площадкам 1-го этажа, оформленные контррельефными филенками в профилированном и орнаментальном обрамлении;

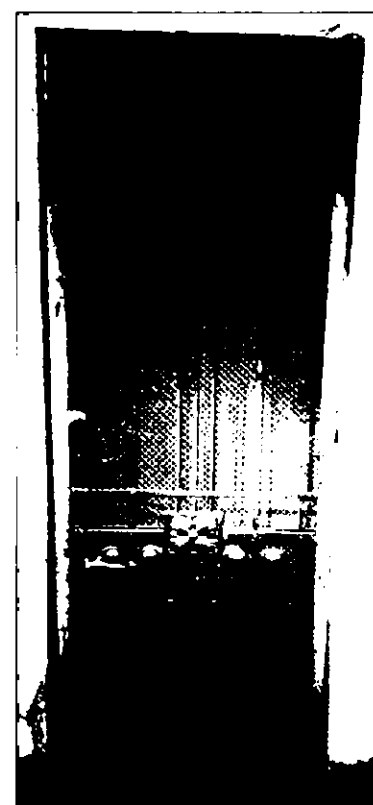
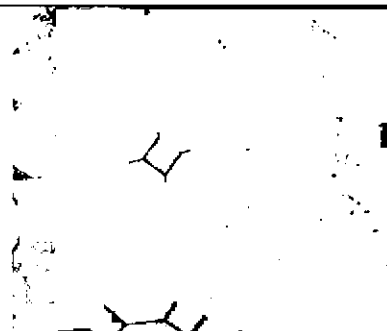



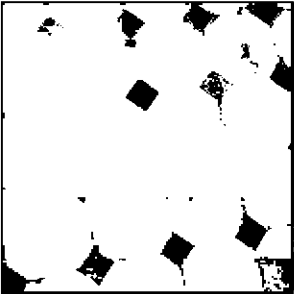
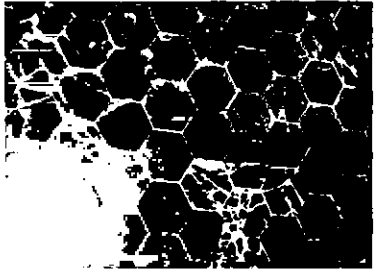
покрытие полов полихромной метлахской плиткой (коричневый, синий, серый, белый цвета), рисунок (соты, геометрический орнамента, пояса меандра);



оформление полей подшивки
лестничных маршей и потолков
лестничных площадок
профилированными рамами, а также
поясами аканта;

исторические кованные ограждения
шахты лифта лестницы ЗЛК – черного
металла, рисунок ограждения (мотив
меандра цветочные и круглые розетки,
провисающая растительная гирлянда в
верхней части);



		<p>лестницы 5, 6, 9-11, 14 ЛК:</p> <p>покрытие полов полихромной метлахской плиткой (серый, черный, белый, красно-коричневый цвета), рисунок (геометрический, соты).</p>	  
--	--	--	--