



ПРАВИТЕЛЬСТВО САНКТ-ПЕТЕРБУРГА  
КОМИТЕТ ПО ГОСУДАРСТВЕННОМУ КОНТРОЛЮ, ИСПОЛЬЗОВАНИЮ  
И ОХРАНЕ ПАМЯТНИКОВ ИСТОРИИ И КУЛЬТУРЫ  
РАСПОРЯЖЕНИЕ

окуд

09.12.2022

№ 566-рп

**Об утверждении предмета охраны  
выявленного объекта культурного наследия  
«Дом Я.Н. Художилова»**

В соответствии со статьей 3 Закона Санкт-Петербурга от 12.07.2007 № 333-64 «Об охране объектов культурного наследия в Санкт-Петербурге» и пунктом 3.12 Положения о Комитете по государственному контролю, использованию и охране памятников истории и культуры, утвержденного постановлением Правительства Санкт-Петербурга от 28.04.2004 № 651:

1. Утвердить предмет охраны выявленного объекта культурного наследия «Дом Я.Н.Художилова», расположенного по адресу: Санкт-Петербург, Красноармейская 7-я ул., 22-24 (7-я Красноармейская улица, дом 22-24, литера А), согласно приложению к распоряжению.



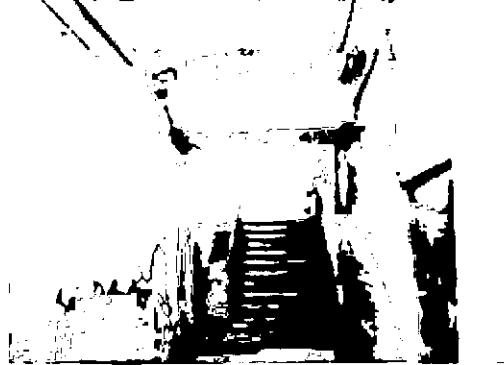

2. Начальнику отдела государственного реестра объектов культурного наследия Управления государственного реестра объектов культурного наследия обеспечить размещение настоящего распоряжения в электронной форме в локальной компьютерной сети КГИОП и его официальное опубликование.

3. Контроль за исполнением распоряжения возложить на начальника Управления государственного реестра объектов культурного наследия.

**Заместитель председателя КГИОП**

**Г.Р. Аганова**

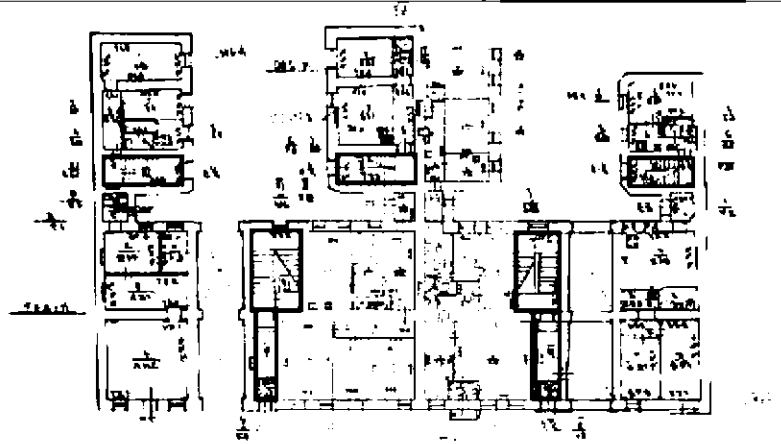
Предмет охраны выявленного объекта культурного наследия  
«Дом Я.Н. Художилова»,  
расположенного по адресу: Санкт-Петербург, Красноармейская 7-я ул., 22-24  
(7-я Красноармейская улица, дом 22-24, литера А)

| № п п | Виды предмета охраны              | Элементы предмета охраны  | Фотофиксация  |
|-------|-----------------------------------|---|---|
| 1     | 2                                 | 3   | 4   |
| 1.    | Объемно-пространственное решение: | <p>местоположение, габариты и конфигурация сложного в плане пятиэтажного на подвалах здания, состоящего из прямоугольного в плане вытянутого по оси восток - запад, лицевого корпуса, с двумя воротными проездами по 4-5 и 17-18 световым осям, и трех примыкающих с южной стороны прямоугольных в плане дворовых флигелей;</p> <p>конфигурация и габариты крыш со слуховыми окнами и дымовыми трубами, включая высотные отметки коньков и карнизов;</p> <p>материал окрытия крыш - металл.</p> |      |
| 2.    | Конструктивная система:           | <p>внутренние и наружные капитальные стены</p> <p>местоположение, материал - кирпич;</p> <p>местоположение плоских междуэтажных перекрытий;</p> <p>своды, в том числе:<br/>коробовые своды, перекрывающие вестибюли парадных лестниц;</p> <p>коробовые своды, в основании площадок парадных лестниц;</p>  |   |

своды Монье перекрывающие  
воротные проезды;



лестницы:



парадная лестница Л1,  
расположенная в лицевом корпусе  
(вход организован по шестой  
световой оси северного лицевого  
фасада): двухмаршевая, марши по  
косоурам, площадки на коробовых  
сводах, ступени из известняка с  
профилированным валиком;



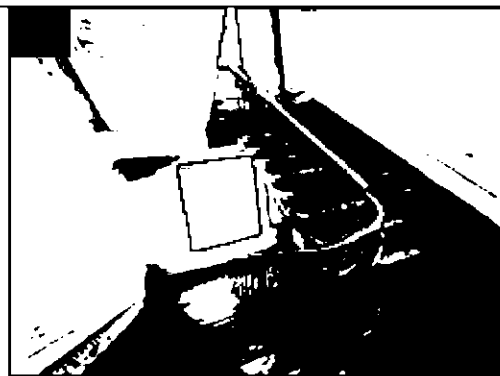
ограждение парадной лестницы Л1:  
металлическое, кованое,  
растительного рисунка со  
стилизованными бутонами, под  
деревянным профилированным  
поручнем;



переход в три ступени между  
уровнями вестибюля парадной  
лестницы Л1: ступени из известняка  
с профилированным валиком;



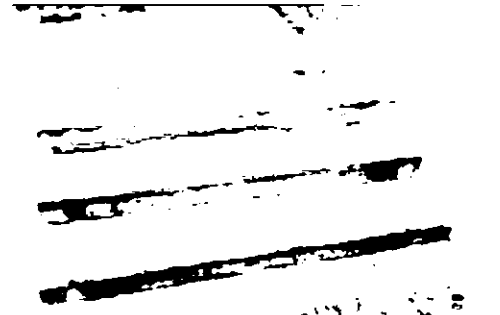
парадная лестница Л2, расположенная в лицевом корпусе (вход организован по шестнадцатой световой оси северного лицевого фасада): двухмаршевая, марши по косоурам, площадки на коробовых сводах, ступени из известняка с профилированным валиком;



ограждение парадной лестницы Л2: металлическое, кованое, наборное из прямоугольных в сечении стоек и орнаментальных декоративных элементов из воллютообразных завитков, под деревянным профилированным поручнем;



переход в три ступени между уровнями вестибюля парадной лестницы Л2: ступени из известняка с профилированным валиком;



служебные лестницы Л3, Л4, Л5, расположенные в дворовых флигелях: (вход организован со стороны дворовых фасадов): двухмаршевые, марши по косоурам, ступени из известняка с профилированным валиком;



ограждение лестниц: наборное, из круглых в сечении металлических стоек под металлическим поручнем.

3. Архитектурно-художественное решение фасадов:

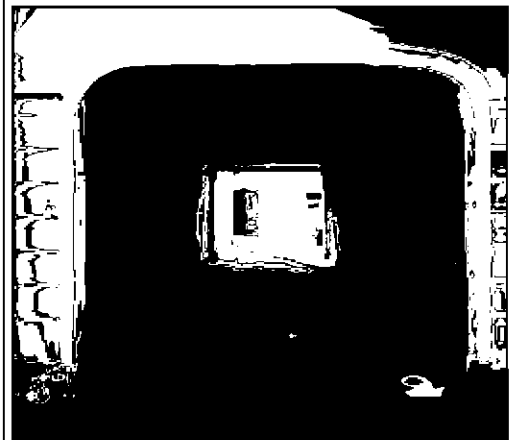
архитектурно-художественное решение лицевого северного фасада, обращенного к улице 7-я Красноармейская, в приемах эклектики с элементами модерна, в том числе:

материал отделки фасада - окрашенная штукатурка (гладкая, ленточный руст в уровне первого этажа);  
материал и характер оформления цоколя - известняк;

проемы воротных проездов: местоположение (по 4-5 и 17-18 световым осям), конфигурация (с прямой перемычкой), габариты;

оформление проемов воротных проездов: лепной профилированный наличник;

заполнения проемов воротных проездов: металлические кованые двустворчатые ажурные ворота\*; (\*в настоящее время утрачены):



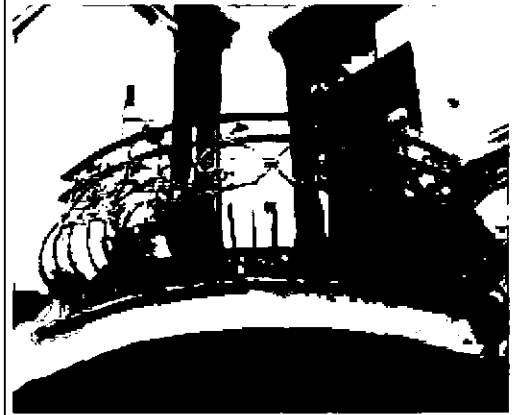
два прямоугольных в плане эркера на дугообразных консольных плитах шириной в три световые оси с лепными профилированными кронштейнами в основании, расположенных по 6 и 16 световым осям в уровне второго-третьего этажей, завершённые балконами в уровне четвертого этажа;



кованные металлические ажурные ограждения балконов в стилистике модерна;



четыре балкона фланкирующие эркеры в уровне второго этажа;



кованные металлические ажурные ограждения балконов в стилистике модерна;



дверные проемы, ведущие в вестибюли парадных лестниц Л-1 и Л-2: местоположение (6 и 16 световым осям), конфигурация (с прямой перемычкой) габариты;

оформление дверных проемов: лепные профилированные наличники; лепные горельефные композиции по осям проемов в основании эркеров;

заполнение дверного проема: материал (дерево), рисунок (по историческим аналогам);

оконные проемы (в том числе заложённые) и дверные проемы балконов:

местоположение, конфигурация (с прямой перемычкой), габариты; оконный проем по 9 световой оси в уровне первого этажа: местоположение, отметки высоты, габариты ширины;

**оформление оконных проемов:**

**в уровне первого этажа:**

профилированные наличники; профилированные подоконные карнизы;

**в уровне второго этажа:**

профилированные наличники, декорированные акантом; стилизованные замковые камни, в виде лепной композиции из цветка в обрамлении волютообразных завитков;

в надоконном пространстве по осям проемов – прямоугольные рамки, заполненные симметричными лепными композициями из стилизованных растительных элементов и рогов изобилия;

**в уровне третьего этажа:**

наличники, простого профиля; прямые профилированные сандрики на лепных кронштейнах в виде аканта;

стилизованные замковые камни в виде картуша;

профилированные подоконные карнизы, с лепным цветочным декором;

**в уровне четвертого этажа:**

профилированные наличники «с ушками»;

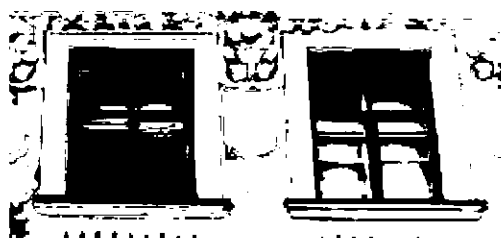
замковые камни в виде волюты, декорированной акантом;

профилированные подоконные карнизы;

**в уровне пятого этажа:**

профилированные наличники;

профилированные подоконные карнизы;



**лепной декор фасада:**

уровне 1-2 этажей: междуэтажная профилированная тяга;  
широкий лепной орнаментальный фриз с женскими маскаронами в цветочном обрамлении и фигурным завершением;

подоконная профилированная тяга в уровне второго этажа;

в простенках оконных проемов пятого этажа - лепные рельефные цветочные композиции;

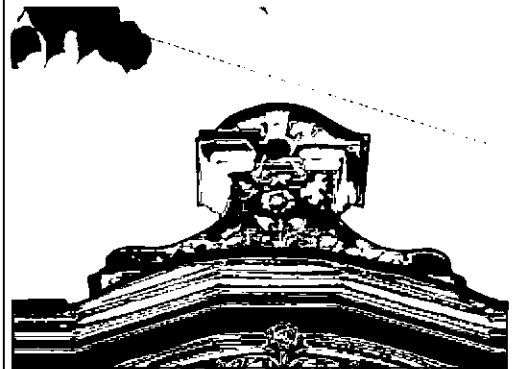
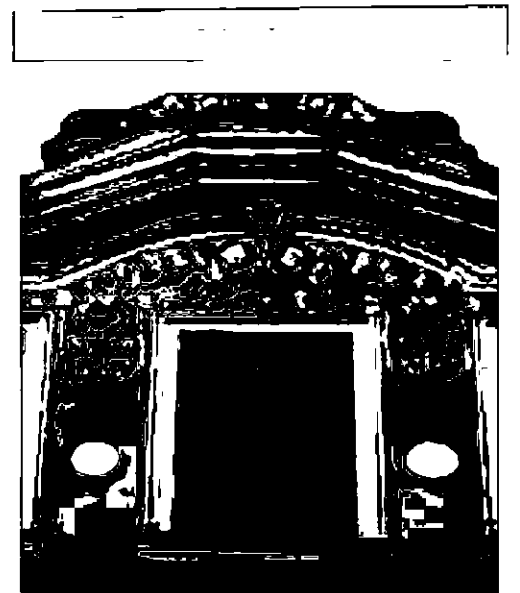
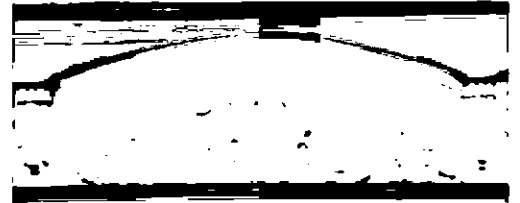
над оконными проемами - лепной фриз растительного рисунка;  
разорванные профилированные тяги;

венчающий профилированный карниз;

фигурная аттиковая стенка, расположенная по центральной оси фасада, в тимпане - рельефная лепная композиция с датами "1903-1904" в обрамлении растительных элементов;

фигурные тумбы парапетного ограждения с лепным декором;

две фигурные аттиковые стенки, расположенные по 6 и 16 осям фасада, с рельефными композициями в тимпане.



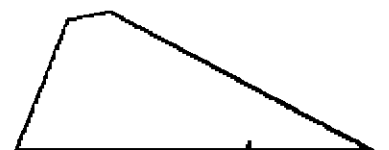
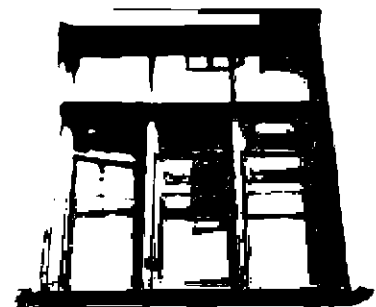
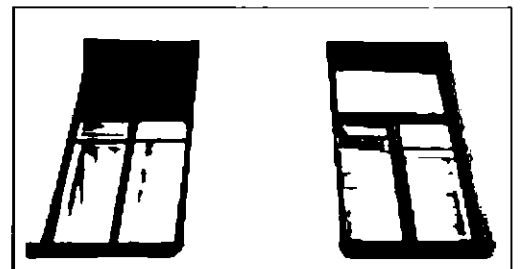
дворовые фасады:

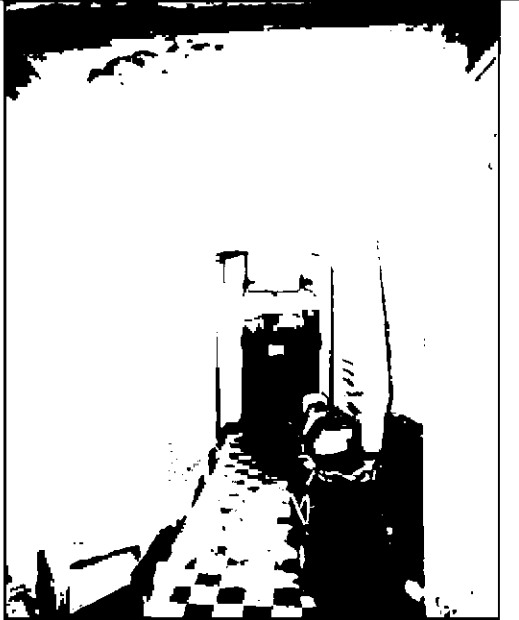


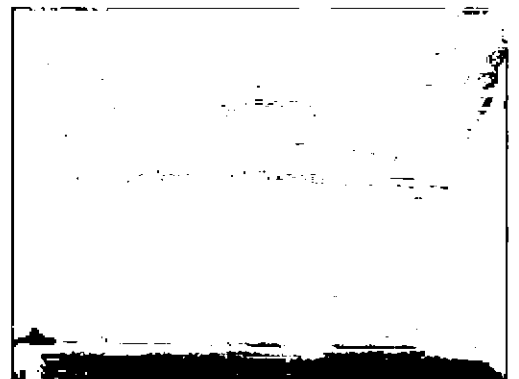
материал отделки фасадов - окрашенная штукатурка;  
материал и характер оформления цоколя дворовых фасадов и воротных проездов - известняк;

дверные проемы служебных лестниц: местоположение, конфигурация, габариты;

местоположение, габариты, конфигурация оконных проемов в уровне 2-го - 5-го этажей;  
отметки высоты, габариты ширины оконных проемов в уровне первого этажа;

профилированный венчающий карниз.



|    |  |  |  |
|----|--|--|--|
| 4. | <p>Декоративно-художественная отделка помещений:</p> | <p>вестибюли парадных лестниц Л1 и Л2:</p> <p>на стенах и сводах - сложнопрофилированные лепные рамки, декорированные розетками, ормушлями и листовными гирляндами;</p> <p>лепные профилированные карнизы;</p> <p>лестничные клетки парадных лестниц Л1 и Л2:</p> <p>на стенах, в поле подшивки сводов (в основании площадок), в поле подшивки лестничных маршей - сложнопрофилированные лепные рамки, декорированные розетками, ормушлями и листовными гирляндами;</p> <p>лепные десюдепорты над дверными проемами;</p> |     |
|----|--|--|--|

лепные профилированные карнизы;  
невысокие падуги;  
профилированные лепные рамки на  
потолке;

покрытие пола верхнего уровня  
вестибюлей парадных лестниц Л1 и  
Л2 и площадок до уровня  
четвертого этажа парадных лестниц  
- метлахская плитка желтого и  
голубого цветов, геометрического  
рисунка.

