



ПРАВИТЕЛЬСТВО САНКТ-ПЕТЕРБУРГА
КОМИТЕТ ПО ГОСУДАРСТВЕННОМУ КОНТРОЛЮ, ИСПОЛЬЗОВАНИЮ
И ОХРАНЕ ПАМЯТНИКОВ ИСТОРИИ И КУЛЬТУРЫ
РАСПОРЯЖЕНИЕ

окуд

09.12.2022

№ 567-рп

**Об утверждении предмета охраны
выявленного объекта культурного наследия
«Здание торгового дома «Баранова-Сиферт» (со службами)»**

В соответствии со статьей 3 Закона Санкт-Петербурга от 12.07.2007 № 333-64 «Об охране объектов культурного наследия в Санкт-Петербурге» и пунктом 3.12 Положения о Комитете по государственному контролю, использованию и охране памятников истории и культуры, утвержденного постановлением Правительства Санкт-Петербурга от 28.04.2004 № 651:

1. Утвердить предмет охраны выявленного объекта культурного наследия «Здание торгового дома «Баранова-Сиферт» (со службами)», расположенного по адресу: Санкт-Петербург, Красноармейская 5-я ул., 30 (5-я Красноармейская улица, дом 30, литера А), согласно приложению к распоряжению.

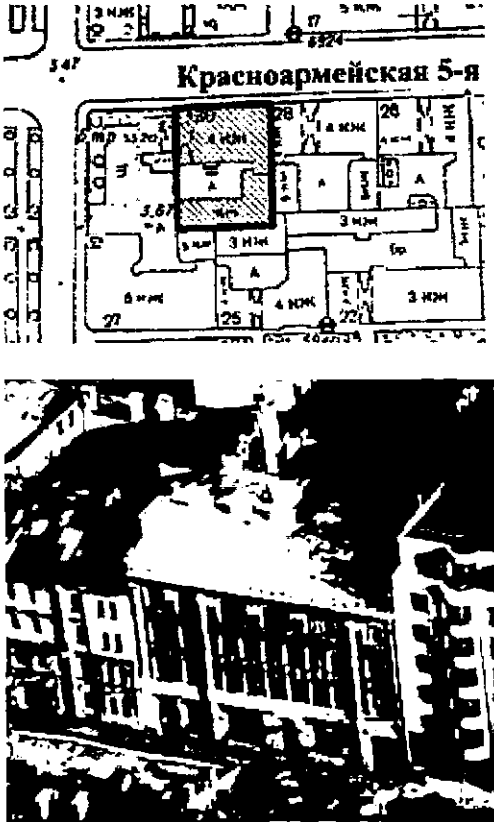

2. Начальнику отдела государственного реестра объектов культурного наследия Управления государственного реестра объектов культурного наследия обеспечить размещение настоящего распоряжения в электронной форме в локальной компьютерной сети КГИОП и его официальное опубликование.

3. Контроль за исполнением распоряжения возложить на начальника Управления государственного реестра объектов культурного наследия.

Заместитель председателя КГИОП

Г.Р. Аганова

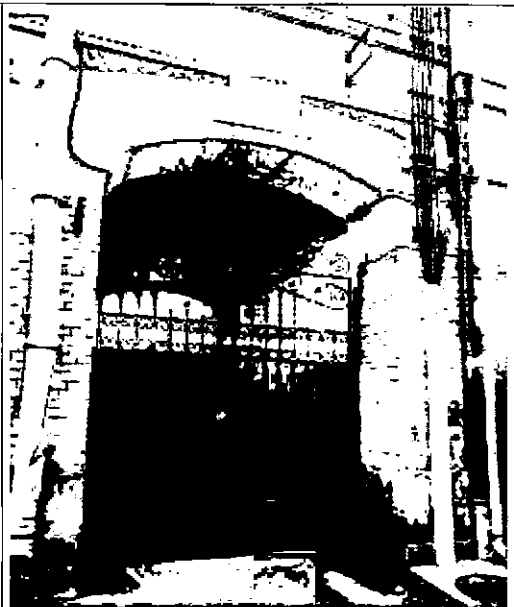
Предмет охраны выявленного объекта культурного наследия
«Здание торгового дома «Баранова-Сиферт» (со службами)»,
расположенного по адресу: Санкт-Петербург, Красноармейская 5-я ул., 30
(5-я Красноармейская улица, дом 30, литера А)

№ пп	Виды предмета охраны	Элементы предмета охраны	Фотофиксация
1	2	3	4
1.	<p>Объемно-пространственное решение:</p>	<p>местоположение, габариты и конфигурация здания, состоящего из прямоугольного в плане четырехэтажного на подвалах лицевого корпуса, вытянутого по оси запад-восток по северной границе участка с прямоугольным в плане ризалитом лестничного объема, расположенным в юго-восточной части, и воротным проездом по крайней западной оси и г-образного в плане одноэтажного южного дворового корпуса, расположенного по южной и западной границам участка;</p> <p>конфигурация и габариты крыши со слуховыми окнами и дымовыми трубами, включая высотные отметки коньков и карнизов;</p> <p>материал окрытия крыши - металл.</p>	 <p>The top part of the image shows a site plan of the 'Красноармейская 5-я' area, with a specific building footprint highlighted. The bottom part is a black and white photograph showing the exterior facade of a multi-story building with a prominent gable roof and a central entrance.</p>
2.	<p>Конструктивная система:</p>	<p>внутренние и наружные капитальные стены: местоположение, материал - кирпич;</p> <p>местоположение междуэтажных перекрытий;</p> <p>парадная лестница Л1, расположенная в восточной части лицевого корпуса (вход организован по крайней восточной оси северного лицевого фасада): двухмаршевая, марши по косоурам, ступени из известняка с профилированным валиком;</p>	 <p>The photograph shows an interior view of a staircase with a metal railing and wooden treads. The stairs are set within a brick structure, and the lighting is dramatic, highlighting the textures of the brick and wood.</p>

		<p>ограждение лестницы: металлическое, наборное, геометрического рисунка в стилистике модерна под деревянным профилированным поручнем.</p>	 <p>План 1 этажа</p> 
3.	<p>Архитектурно-художественное решение фасадов:</p>	<p>архитектурно-художественное решение лицевого северного фасада, обращенного к 5-ой Красноармейской улице, в характере рационалистического модерна, в том числе:</p> <p>материал и характер отделки цоколя - серый гранит (в простенках дверных и оконных проемов);</p> <p>материал и характер отделки фасада - сочетание фактур лицевого кирпича, гладкой и фактурной окрашенной штукатурки («под шубу», «расческа»);</p>	 

проем воротного проезда с трехцентровой перемычкой, расположенный по 9-ой световой оси;

оформление проема воротного проезда: рустованный наличник со стилизованным замковым камнем и лепные рельефные композиции растительного орнамента в антрвольтах;



дверной проем, ведущий в помещения первого этажа: местоположение (по 5-6 световым осям лицевого фасада), исторические габариты и конфигурация (с прямой перемычкой);



оконные проемы:

местоположение, габариты, конфигурация (с прямой перемычкой в уровне первого - третьего этажей, с лучковой перемычкой в уровне четвертого этажа, термальное окно с полуциркульной перемычкой, по оси дверного проема, ведущего в помещения первого этажа);

заполнения оконных проемов: исторический рисунок (2х-3х-5ти-частная вертикальная расстекловка, мелкая расстекловка фрамуг), единообразие колористического решения;



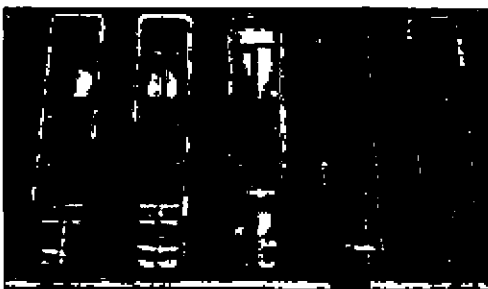
оформление оконных проемов:
рустованный наличник со
стилизованным замковым камнем и
лепные рельефные композиции
растительного орнамента в
антрвольтах, оформляющий
термальное окно, по оси дверного
проема;



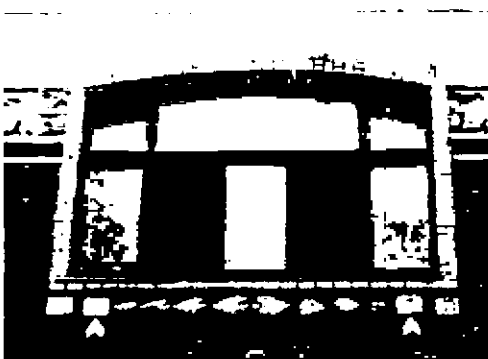
металлические балки, декорированные
круглыми розетками над оконными
проемами первого этажа;



оконные проемы в уровне второго-
третьего этажей объединены
наличниками из лицевого кирпича,
декорированы лепными
провисающими цветочными
гирляндами в подоконном
пространстве третьего этажа;



оконные проемы в уровне четвертого
этажа обрамлены наличниками из
лицевого кирпича, декорированы
лепными цветочными гирляндами в
подоконном пространстве;



лепной декор фасада:

филенки с лепными орнаментальными
композициями над оконными
проемами первого этажа;



междуэтажный фриз в уровне первого-
второго этажа с лепными
орнаментальными композициями
растительного рисунка по осям
оконных проемов;



филенки с лепными орнаментальными композициями растительного рисунка в простенках оконных проемов в уровне четвертого этажа;

венчающий карниз;

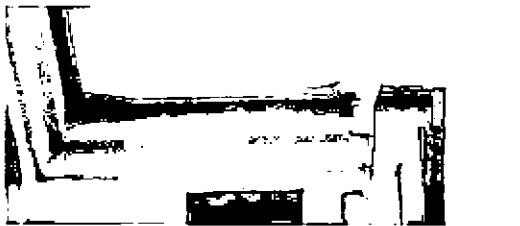
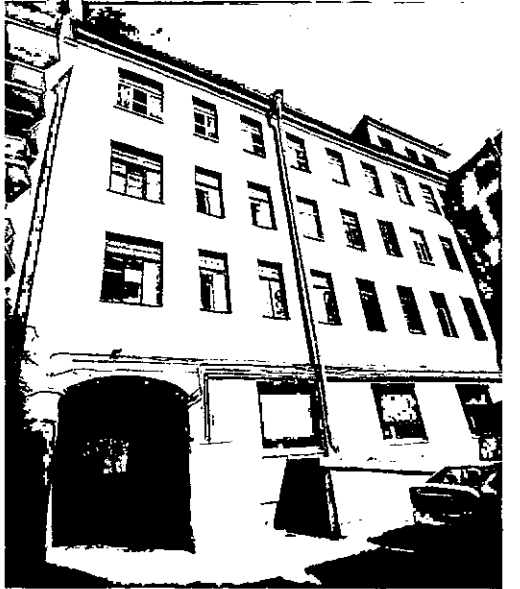
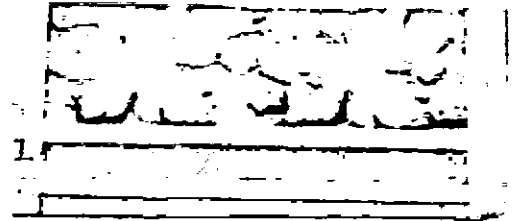
ажурное металлическое ограждение крыши геометрического рисунка.

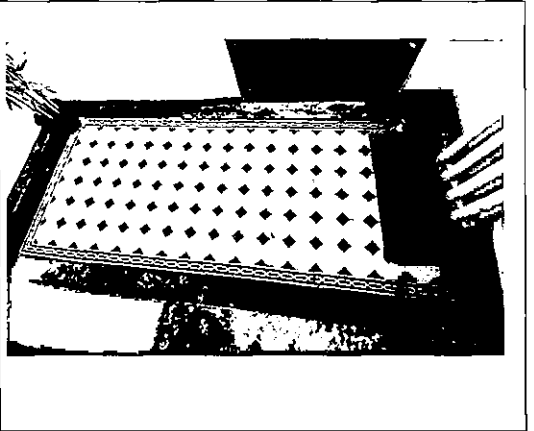
дворовые фасады:

материал отделки фасадов – гладкая окрашенная штукатурка;
материал и характер оформления цоколя дворовых фасадов и воротного проезда - известняк;

местоположение, габариты, конфигурация (прямоугольная) исторических оконных проемов в уровне 2-го - 4-го этажей;
отметки высоты, габариты ширины оконных проемов в уровне 1-го этажа;
заполнения оконных проемов: исторический рисунок расстекловки, единообразное колористическое решение;

профилированные венчающие карнизы.



4.	Декоративно-художественная отделка помещений:	покрытие пола площадок лестницы Л-1 в уровне первого - четвертого этажей: метлахская плитка желтого и краснокирпичного цветов, геометрического рисунка, в орнаментальном обрамлении.	
----	---	--	--