



ПРАВИТЕЛЬСТВО САНКТ-ПЕТЕРБУРГА

КОМИТЕТ ПО ГОСУДАРСТВЕННОМУ КОНТРОЛЮ, ИСПОЛЬЗОВАНИЮ  
И ОХРАНЕ ПАМЯТНИКОВ ИСТОРИИ И КУЛЬТУРЫ

РАСПОРЯЖЕНИЕ

окуд

10.03.2023

№ 171-рп

**Об утверждении предмета охраны  
объекта культурного наследия регионального значения  
«Дом А.И. Ерошенко»**

В соответствии с подпунктом 10 пункта 2 статьи 33 Федерального закона от 25.06.2002 № 73-ФЗ «Об объектах культурного наследия (памятниках истории и культуры) народов Российской Федерации» и пунктом 3.12 Положения о Комитете по государственному контролю, использованию и охране памятников истории и культуры, утвержденного постановлением Правительства Санкт-Петербурга от 28.04.2004 № 651:

1. Утвердить предмет охраны объекта культурного наследия регионального значения «Дом А.И. Ерошенко», расположенного по адресу: Санкт-Петербург, Басков переулок, дом 5, литера А, согласно приложению к распоряжению.

2. Распоряжение КГИОП 17.01.2022 № 9-рп «Об утверждении предмета охраны объекта культурного наследия регионального значения «Дом А.И. Ерошенко» признать утратившим силу.



3. Начальнику отдела государственного реестра объектов культурного наследия Управления государственного реестра объектов культурного наследия обеспечить размещение распоряжения в электронной форме в локальной компьютерной сети КГИОП и его официальное опубликование.

4. Контроль за выполнением распоряжения возложить на начальника Управления государственного реестра объектов культурного наследия.


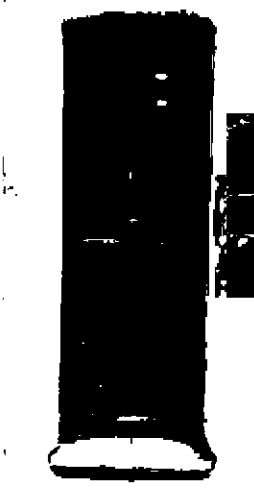
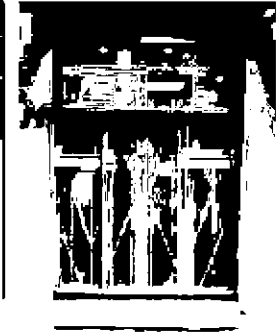


**Заместитель председателя КГИОП**

**Г.Р. Аганова**

Предмет охраны  
 объекта культурного наследия регионального значения  
 «Дом А.И. Ерошенко»,  
 расположенного по адресу: Санкт-Петербург, Басков переулок, дом 5, литера А

№ пп	Видовая принадлежность предмета охраны	Предмет охраны	Фотофиксация
1	2	3	4
1	Объемно-пространственное решение здания:	<p>габариты, местоположение и конфигурация 3-4-5 этажного П-образного в плане здания на подвалах, включая: лицевой корпус с воротным проездом по Баскову пер. и два дворовых флигеля с ризалитами лестниц;</p> <p>габариты и конфигурация крыши с металлическим покрытием, высотные отметки коньков и карнизов.</p>	 <p>The image block contains two parts. At the top is a site plan of the building complex, showing the main facade, a courtyard, and two side wings. The main facade is labeled 'Басков пер.' (Baskov Lane). The site plan includes various annotations such as '5Н', '4Н', '5Н', '6Н', and 'А'. Below the site plan is a black and white photograph of the building's facade, showing a multi-story structure with arched windows and a prominent entrance.</p>
2	Конструктивная система:	<p>наружные и внутренние капитальные стены: местоположение, материал;</p> <p>плоские междуэтажные перекрытия – местоположение;</p> <p>коробовый свод вестибюля парадной лестницы (Л-2);</p> <p>исторические лестницы (Л-1, Л-2, Л-3, лестница со стороны воротного проезда): местоположение, габариты, конфигурация, конструкция, материал, профиль ступеней;</p> <p>воротный проезд: местоположение, габариты, конфигурация.</p>	 <p>The image block contains a black and white photograph of an interior architectural detail. It shows a dark, arched opening, likely a vestibule or entrance, with a person standing in the background. The lighting is dramatic, highlighting the architectural features.</p>



3	Объемно-планировочное решение:	объемно-планировочное решение в габаритах капитальных стен; габариты помещений с художественной отделкой.	
4	Архитектурно-художественное решение фасадов:	<p>архитектурно-художественное решение лицевого фасада в приемах модерна;</p> <p>материал отделки фасадов – окрашенная штукатурка; цоколь – известняк.</p> <p>колористическое решение лицевого фасада (утрачено), включая темный оттенок в оформлении цокольной части; светлый оттенок – с выделением элементов лепного декора и наличников окон в уровне 2-3 этажей;</p> <p>исторические оконные и дверные проемы – местоположение, габариты, конфигурация, оформление;</p> <p>заполнения оконных проемов – исторический рисунок, единообразие цветового решения, материал заполнения (дерево); исторические оконные приборы;</p> <p>оформление откосов проемов – со скругленными углами;</p> <p>заполнение дверного проема – исторический рисунок, материал (дерево), конструкция, оформление;</p>	    

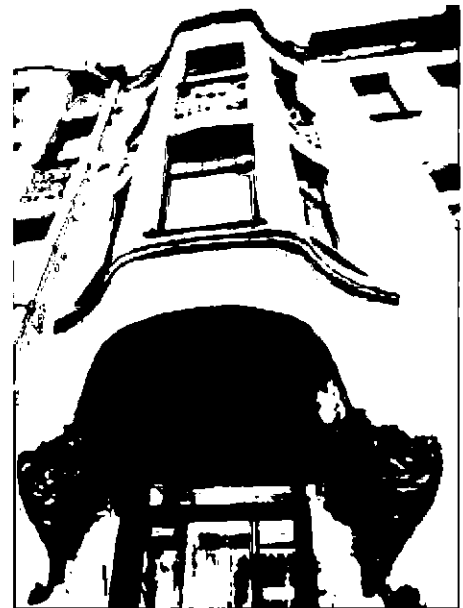
световые заполнения окон центрального аттика – стеклоблоки (стеклянные кирпичи) «системы Фальконье»;



щипцовое завершение лучковой формы с узкими окнами;



трехгранные со скругленными углами эркеры на стилизованных лепных кронштейнах растительного характера, в уровне 2-3 этажей, с фигурными аттиками над ними;



исторический лепной декор фасада:  
профилированные тяги,  
профилированный венчающий карниз;

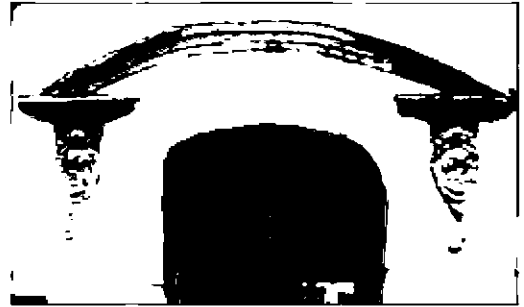
композиции растительного орнамента в подоконном пространстве;



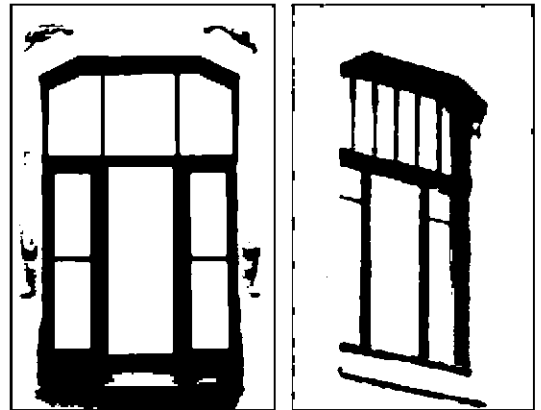
лучковые сандрики с замковыми камнями и растительными элементами;



портал входной двери со скругленными углами, увенчанный сандриком лучковой формы на стилизованных уплощенных кронштейнах с лепным декором растительного характера;



плоские оконные наличники (утрачены), оформленные лепными побегими листьев;



лепной декор в оформлении щипца, аттиков и завершений эркеров (частично утрачен);



оформление цокольной части (утрачено) – тяга простого профиля с плоскими полуналичниками окон;



воротный проезд – плоское перекрытие с профилированными лепными тягами и профилированным лепным карнизом;

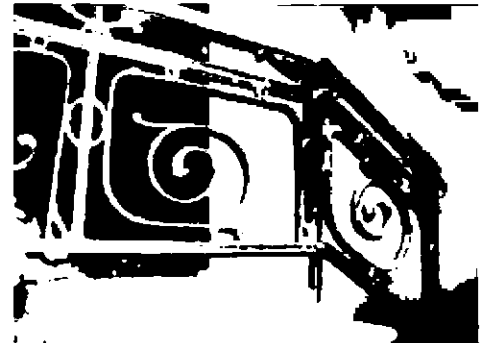
исторический металлодекор в технике художественнойковки, геометрического и растительного рисунка, включая:

– заполнение воротного проезда: материал, техника исполнения, рисунок, конструкция заполнения.

– ограждение лестницы (со стороны воротного проезда): материал, техника исполнения, рисунок, профилированный деревянный поручень.

– решетки окон подвала: материал, техника исполнения, рисунок;

– шпильки над аттиками эркеров (утрачены);



– парапетное ограждение (утрачено);



Фото нач. XX в

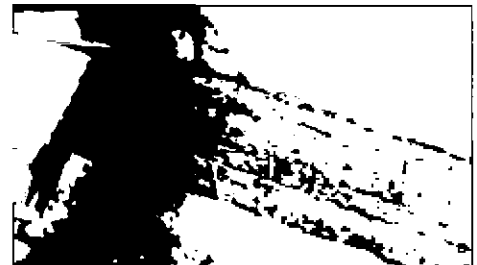
дворовые фасады:

материал отделки фасадов – окрашенная штукатурка; цокать – известняковая плита;

исторические оконные и дверные проемы – местоположение, габариты конфигурация; габариты для окон первого этажа – отметка высоты и габариты ширины (за исключением оконного проема с витражом в помещении 5-Н(11));

исторический профиль штукатурного венчающего карнизов;

заполнения оконных и дверных проемов – исторический рисунок, единообразие цветового решения; материал заполнения окон с витражами в помещениях 5-Н(11) и квартире № 4 (комн. 4) – дерево.



5

Декоративно-художественное оформление интерьеров, предметы декоративно-прикладного искусства:

оформление парадной лестницы Л-2: вестибюль – историческое объемно-пространственное решение (двухуровневый с лестницей):



тамбур – местоположение, конфигурация, габариты, материал (дерево), конструкция заполнения (двустворчатые филенчатые двери);

оформление стен тамбура – деревянные филенчатые панели;

оформление стен и потолка вестибюля – лепные профилированные рамы, в нижней части стены обработаны греческим рустом;

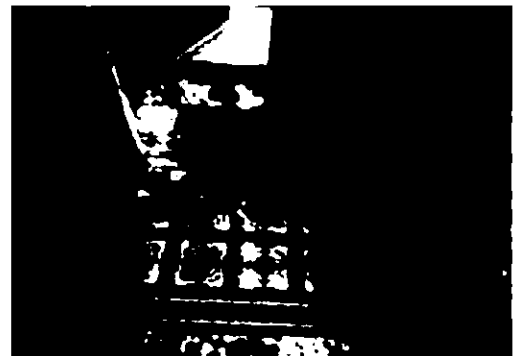
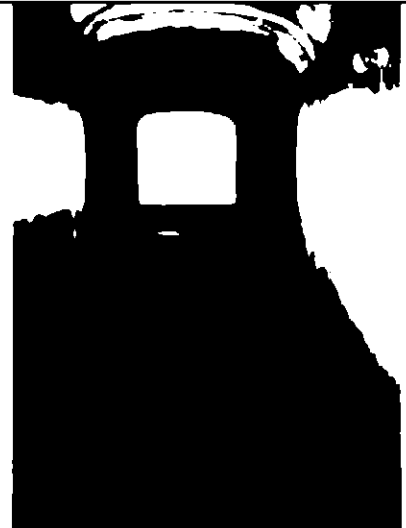
оформление откосов проема, отделяющего пространство вестибюля от лестничной клетки – прямоугольная филенка из профилированных тяг;

покрытие полов тамбура и вестибюля – полихромная метлахская плитка с цветочным и геометрическим орнаментом;

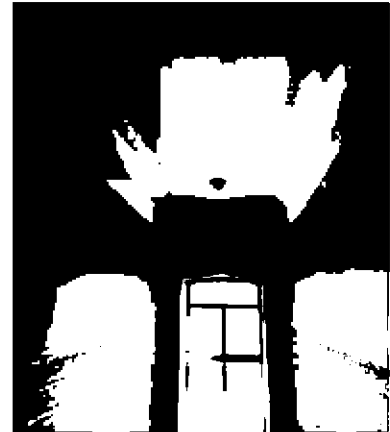
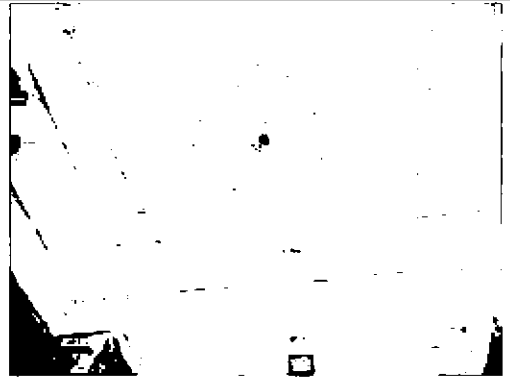
оформление подшивки лестничных маршей и площадок – нижняя поверхность оштукатурена и окрашена, оформлена прямоугольными филенками из профилированных тяг;

оформление стен лестницы – лепные профилированные рамы;

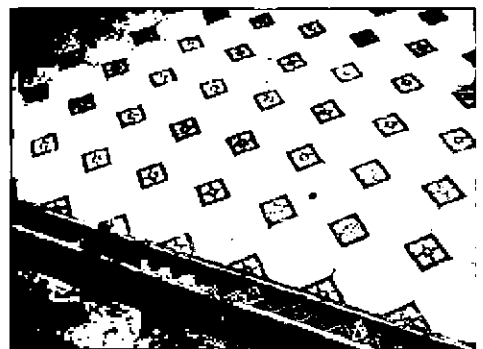
в уровне третьего этажа лепной пояс растительного орнамента;



оформление плафона лестничной клетки – падуга, две круглые лепные розетки, оформленные венками из лавра, лепные гирлянды из лавра, лепные профилированные рамы, лепной профилированный карниз;



покрытие пола лестничных площадок – полихромная метлахская плитка с цветочным и геометрическим орнаментом;



ограждение лестницы – материал (металл), техника исполнения (ковка), рисунок (растительный), профилированный деревянный поручень;



исторический витраж фрамуги в проеме входного портала над дверью (утрачен);

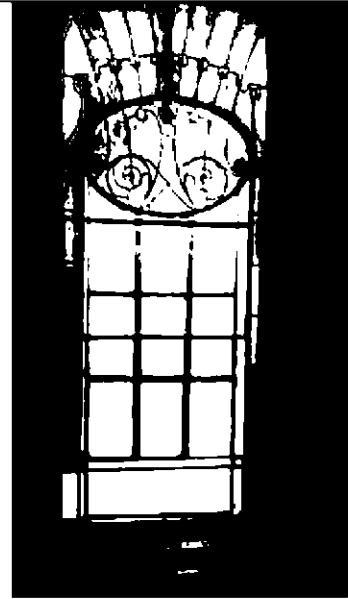
исторический витраж в окне верхнего пролета лестничной клетки (утрачен);

лестницы дворовых флигелей Л-1, Л-3:  
ограждение лестниц – материал (металл), техника исполнения, рисунок (фигурные стойки, вертикальные прутья круглого сечения), полосовой поручень;

помещение 5-Н:

помещение №11, площадью 21,8 кв.м.:  
печь – модель Ракколаниокского гончарного завода:

угловая, изразцовая, на цоколе, трапециевидная в плане: изразцы гладкие белого цвета; углы, фриз, цоколь декорированы рельефными изразцами с растительным орнаментом; полочка маленькая профилированная, дверь топки прямоугольной формы, фурнитура из латуни и чугуна;



полихромное витражное заполнение оконного проема – материал, техника исполнения, оформление, рисунок, цветовое решение;



шпингалет оконный – материал (латунь), конструкция (стержневой поворотный с ручкой в виде ажурной петли и фигурным запором);



помещение 6-Н:

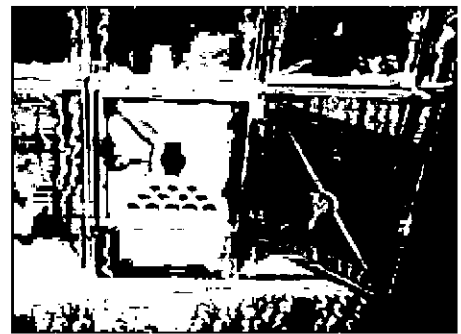
помещение № 7, площадью 23,2 кв.м.:  
оформление потолка: профилированный карниз, падуга, по периметру плафона – профилированная рама; в центре круглая лепная розетка растительного рисунка в восьмилучевом обрамлении из побегов, роз, воллютообразных завитков;



в углах и в центре сторон по периметру плафона – лепные композиции растительного рисунка – розы, побеги, воллютообразные завитки;



печь в стиле модерн – модель финляндского Раколаниокского гончарного завода «Печь с хризантемами» (арх. Э. Диппель) – угловая, двухъярусная, на цоколе, трапецевидная в плане; терракотового глазурованного изразца с рельефом из вертикальных волнистых линий; верхний ярус с навершием декорирован стилизованными цветами хризантем; углы раскрепованы, скруглены; полочка профилированная, дверь толки прямоугольной формы, фурнитура латунная, внутренние дверцы и топочная решетка – чугунные литые завода Ф. Сан-Галли;

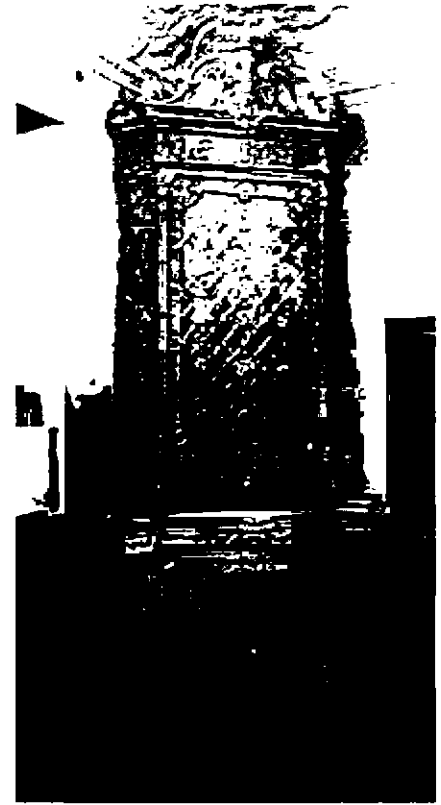


помещение № 9, площадью 23,4 кв.м.; оформление потолка: профилированный карниз с порезкой иоником, падуга и плафон, обрамленные лепными порезками пальметт; падуга с фигурными филенками и лепными композициями; по углам – овалы картуши с цветочными барельефами (в центре) в обрамлении цветочно-лиственных гирлянд в виде волют и рогов изобилия; в центре сторон по периметру – букеты цветов с волотообразными завитками; в центре плафона фигурная лепная розетка растительного рисунка в обрамлении завитков, побегов, цветов, листьев;

оформление потолка эркера и верхнего откоса проема стены – филенки из профилированных тяг;



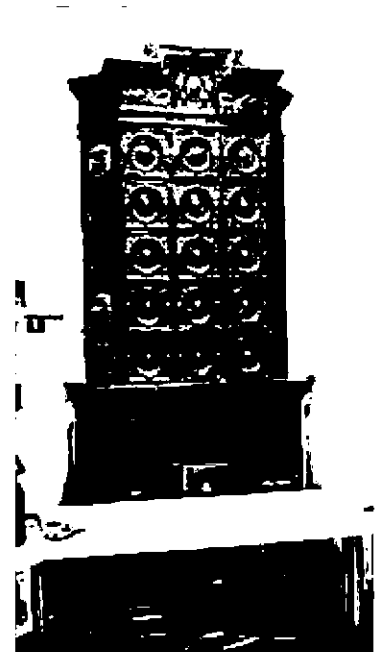
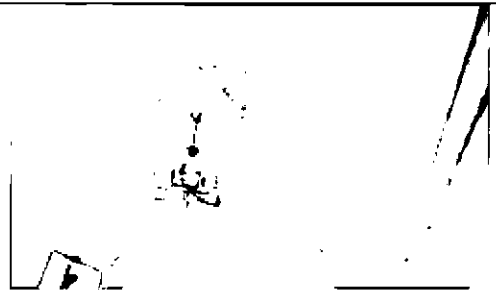
печь-камин в стиле неорококо – модель финляндского гончарного завода «Або» – угловая, изразцовая, двухъярусная, на цоколе, трапецевидная в плане; верхний ярус с навершием в виде разорванного фронтона, декорированного раковинами, рокайлями и вазоном в центре, по бокам – акротерии; фриз декорирован рокайлями, карниз профилированный; центральная часть с декором в виде трельяжной сетки и рокайлей; полочка фигурная, профилированная; нижний ярус с арочным топочным проемом, с декором из раковин и рокайлей, по бокам – угловые консоли с декором в виде волют, аканта; изразцы печи неглазурованные, кремового цвета, декор рельефный; фурнитура латунная, внутренние дверцы и топочная решетка – чугунные литые завода Ф. Сан-Галли;



помещение № 10, площадью 44,6 кв.м.:  
оформление потолка – аналогично пом.  
6-Н(9) пл. 23,4 кв.м., за исключением  
потолочной розетки;

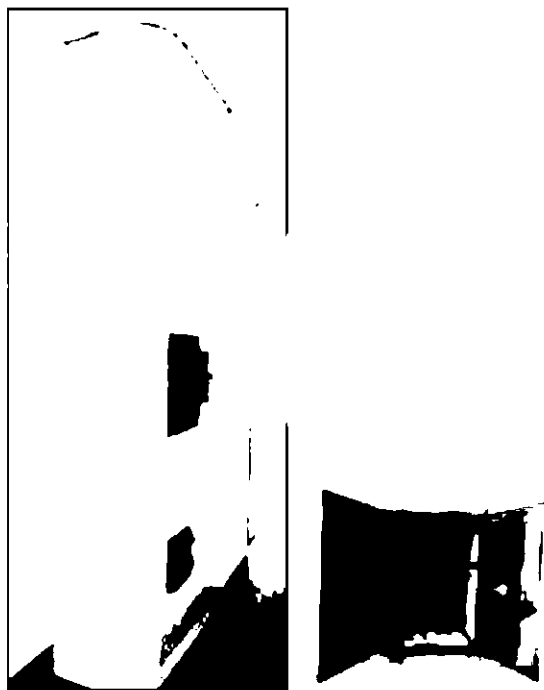
в центре плафона – фигурная  
восьмиугольная лепная розетка  
растительного рисунка в обрамлении  
завитков, побегов, цветов, листьев;

помещение №11, площадью 34,7 кв.м.:  
печь в приемах историзма – модель  
финляндского Раколаниокского  
гончарного завода – угловая, фигурного  
изразца, двухъярусная, на цоколе,  
трапецевидная в плане; сегменты  
квадратной и прямоугольной  
конфигурации с рельефными круглыми  
розетками и растительным орнаментом;  
верхний ярус в виде фриза с повышенной  
центральной частью, декорирован  
овальным картушем, завершен развитым  
профилированным карнизом; фриз с  
рельефным растительным орнаментом,  
карниз – с лепной порезкой; полочка  
профилированная, декорированная  
орнаментом; нижний ярус печи по бокам  
оформлен прямоугольными изразцами с  
рельефными фигурами ландскнехтов;  
цоколь высокий с декором из рельефных  
розеток, плинт развитый  
профилированный; изразцы  
глазурованные, окрашены в цвет  
темного дерева; фурнитура латунная,  
чугунная завода Ф. Сан-Галли;

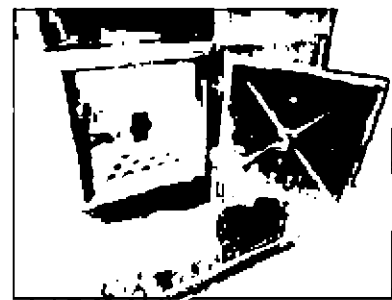




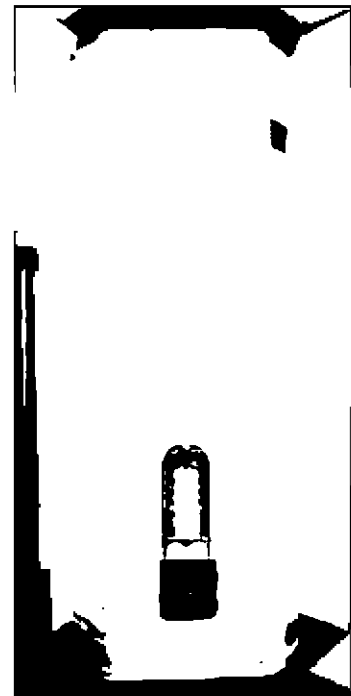
помещение 7-Н:  
помещение №4 площадью 34,6 кв.м.:  
печь – средистенная, гладкого белого  
изразца, прямоугольная в плане: с  
профилированным плинтусом; завершена  
гладким фризом, профилированным  
карнизом и невысоким аттиком; дверцы  
прямоугольной формы, у духового  
шкафа – двустворчатые; фурнитура из  
латуни и чугуна завода Ф. Сан-Галли.



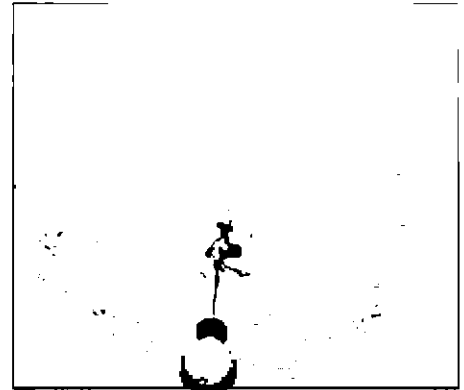
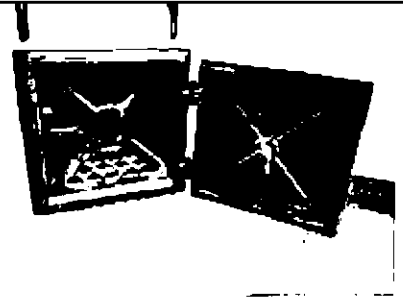
помещение № 9 площадью 23,8 кв.м.:  
печь в стиле модерн «Печь с  
хризантемами» – аналогична печи в пом.  
6-Н(7) пл. 23,2 кв.м.;



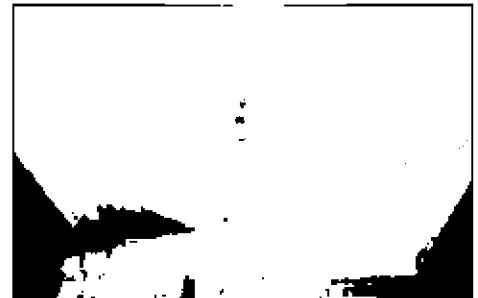
помещение №14, площадью 13,0 кв.м.:  
печь – угловая, гладкого белого изразца,  
трапецевидная в плане, с  
профилированным плинтусом; завершена  
гладким фризом, профилированным  
карнизом и невысоким аттиком;  
фурнитура из латуни и чугуна завода Ф.  
Сан-Галли;



квартира № 3:  
 комната №1, площадью 23,3 кв.м.:  
 оформление потолка: профилированный карниз с падугой, профилированная рама по периметру потолка с угловыми лепными композициями растительного рисунка: в центре круглая лепная розетка в обрамлении цветочной гирлянды:



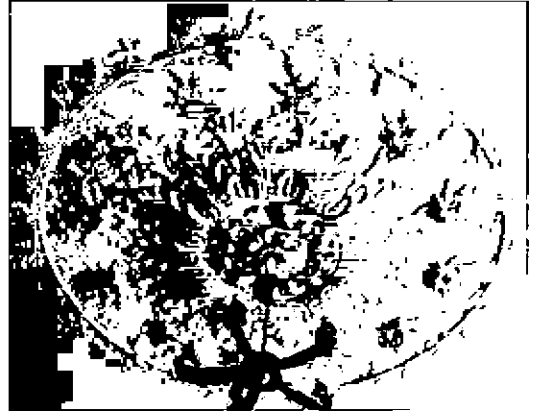
комната №2, площадью 15,0 кв.м.:  
 оформление потолка: профилированный карниз, падуга, профилированная рама по периметру потолка с скругленными углами: в центре лепная розетка круглого очертания в виде воллютообразного завитка из растительных побегов и цветов:



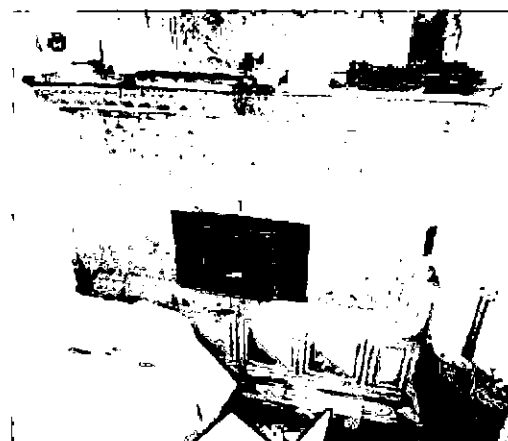
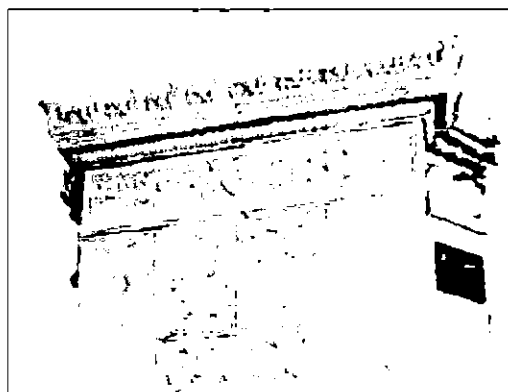
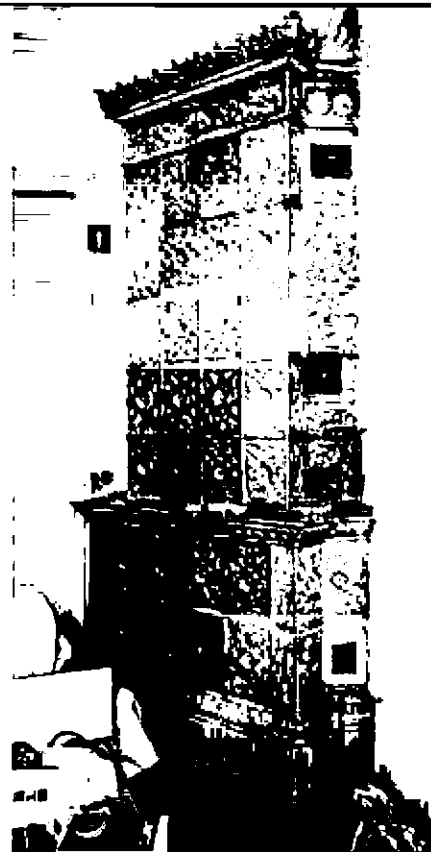
печь – модель Ракколаниокского гончарного завода: угловая, изразцовая, двухъярусная, на цоколе, трапецевидная в плане; изразцы гладкие белого цвета; фриз, раскрепованные боковые грани и цоколь декорированы рельефными изразцами с растительным орнаментом в виде пальметт, аканта; карниз профилированный, навершие в виде ряда пальметт; полочка маленькая профилированная, дверь топки прямоугольной формы, фурнитура из латуни;



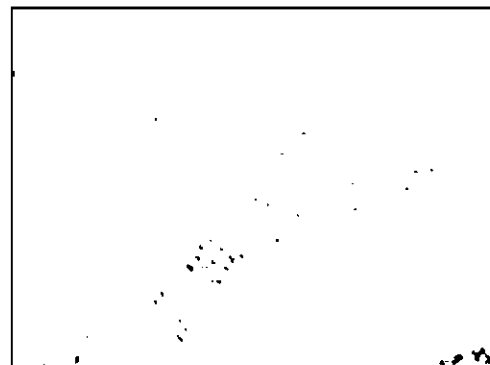
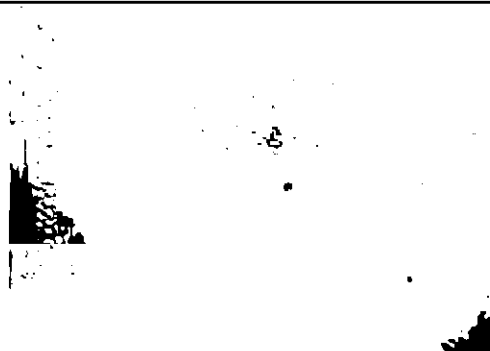
комната №3, площадью 27,6 кв.м.: оформление потолка: профилированный карниз, падуга, по периметру плафона – профилированная рама; падуга декорирована лепными одиночными ветками роз; плафон по периметру декорирован лепным жгутом, переплетенным побегами с листьями, по углам – лепные композиции в виде кольцеобразных цветочно-лиственных гирлянд; в центре плафона – лепная розетка круглого очертания из листьев аканта и букетов роз, опоясанная по кругу жгутом, переплетенным побегами с листьями;



печь в стиле неоренессанса – модель финляндского Раколаниокского гончарного завода: угловая, изразцовая, двухъярусная, на цоколе, трапецевидная в плане; сегменты прямоугольной конфигурации с рельефным геометрическим и растительным орнаментом; фриз с рельефным растительным орнаментом, профилированный карниз – с порезкой иоником, навершие – в виде ряда пальметт; полочка профилированная, декорирована двойным поясом порезки; цокольная часть оформлена в виде ряда камней алмазного руста, в основании – профилированный плинт; изразцы глазурованные, бежевого цвета; фурнитура латунная;



комната №5, площадью 23,0 кв.м.:  
оформление потолка: профилированный карниз, падуга, потолок с профилированной фигурной рамой по периметру, дополненной гирляндой из мелких цветов; в углах и в центре сторон по периметру плафона – лепные композиции растительного рисунка – соцветия в виде кисти мелких цветов, лентообразные листья; в центре плафона – лепная розетка из множественных соцветий мелких цветов, лентообразных листьев, перевязанных бантами в основании;

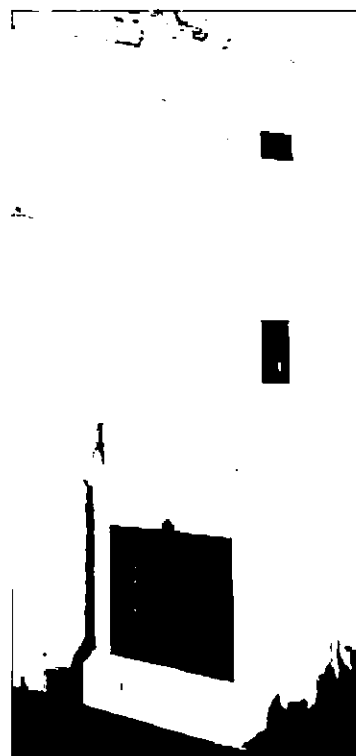


комната №7, площадью 24,1 кв.м.:  
оформление потолка:  
профилированный карниз и падуга, плафон с профилированной рамой; в центре лепная розетка круглого очертания из листьев аканта в обрамлении растительных побегов и цветов;



квартира №4:  
 комната № 1, площадью 26,8 кв.м.;  
 оформление потолка – аналогично комн.  
 №5 (пл. 23,0 кв.м) в кв. №3, включая:  
 профилированный карниз, падуга,  
 потолок с профилированной рамой по  
 периметру; в углах плафона – лепные  
 композиции растительного рисунка –  
 соцветия в виде кисти мелких цветов, с  
 лентообразными листьями,  
 перевязанными в основании; в центре  
 плафона – лепная розетка из  
 множественных соцветий мелких  
 цветов, лентообразных листьев,  
 перевязанных бантами в основании;

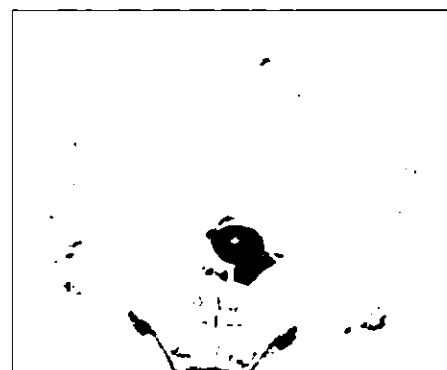
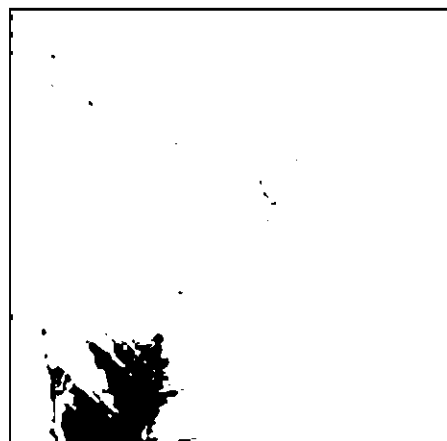
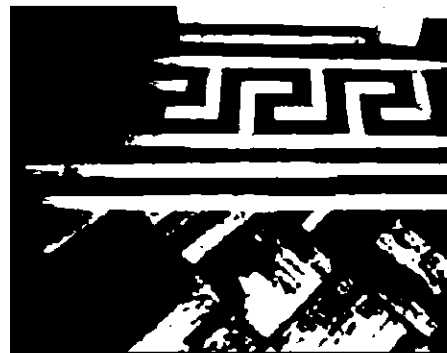
печь-камин – модель Ракколаниокского  
 гончарного завода: угловая, изразцовая,  
 двухъярусная, на цоколе,  
 трапециевидная в плане; изразцы  
 гладкие белого цвета; боковые грани и  
 цоколь декорированы рельефными  
 изразцами с растительным орнаментом,  
 фриз – с картушем в центре и  
 заполнением геометрического рисунка;  
 навершие в виде лучкового фронтона с  
 вазоном в центре, оформленным  
 провисающей гирляндой, тимпан  
 фронтона – с растительным декором;  
 профилированные карниз, полочка и  
 цоколь обрамлены лепными порезками;  
 фурнитура из латуни, ограждение  
 открытой топки – утрачено;



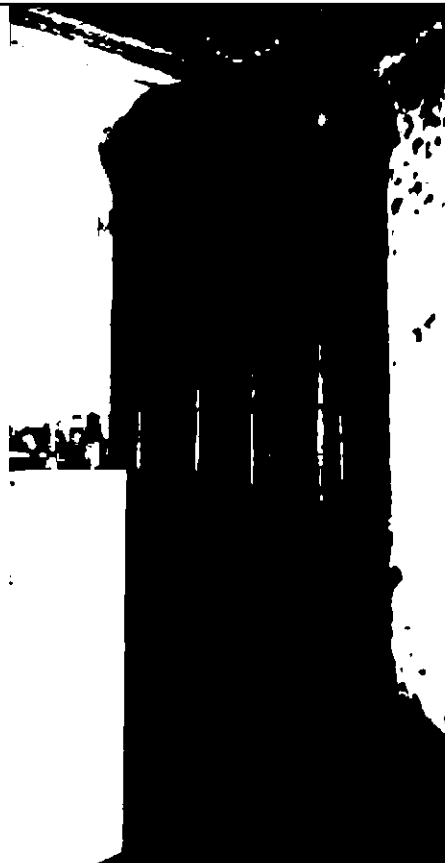
пол – паркет наборного дерева;

комната №2, площадью 21,7 кв.м.:  
оформление потолка – аналогично комн.  
№1 (пл. 23,3 кв.м) в кв. №3, в том числе:  
профилированный карниз с падугой,  
профилированная рама по периметру  
потолка с угловыми лепными  
композициями растительного рисунка; в  
центре круглая лепная розетка в  
обрамлении цветочной гирлянды;

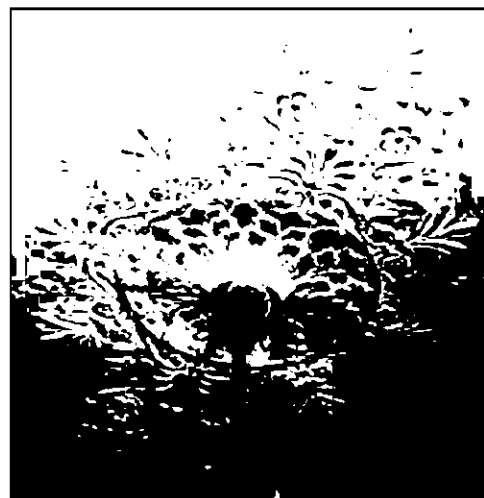
оформление потолка эркера –  
профилированные карниз и рама по  
периметру;



печь-камин в стиле модерн «Печь с хризантемами» – аналогична печи в пом. 6-Н(7) пл. 23,2 кв.м и в пом. 7-Н(9) пл. 23.8 кв.м. за исключением оформления открытого топочного проема: угловая, двухъярусная. на цоколе, трапецевидная в плане: терракотового глазурованного изразца с рельефом из вертикальных волнистых линий; верхний ярус с навершием декорирован стилизованными цветами хризантем; углы раскрепованы, скруглены: полочка профилированная; фурнитура из латуни, ограждение открытой топки – утрачено;



комната №3 площадью 22,4 кв.м.: оформление потолка: профилированный карниз с падугой, профилированная рама по периметру потолка с угловыми лепными композициями растительного рисунка; в центре круглая лепная розетка из листьев аканта в обрамлении пальметт;



комната №4 площадью 6,4 кв.м.:  
полихромное витражное заполнение  
оконного проема – материал, техника  
исполнения, оформление, рисунок,  
цветовое решение.

