



ПРАВИТЕЛЬСТВО САНКТ-ПЕТЕРБУРГА  
КОМИТЕТ ПО ГОСУДАРСТВЕННОМУ КОНТРОЛЮ, ИСПОЛЬЗОВАНИЮ  
И ОХРАНЕ ПАМЯТНИКОВ ИСТОРИИ И КУЛЬТУРЫ  
РАСПОРЯЖЕНИЕ

окуд

23.03.2023

№ 187-рп

**Об утверждении границ и режима использования территории  
объекта культурного наследия регионального значения  
«Здание Петербургских сельскохозяйственных курсов с участком парка и оградой»**

В соответствии со статьей 3.1, подпунктом 10 пункта 2 статьи 33 Федерального закона от 25.06.2002 № 73-ФЗ «Об объектах культурного наследия (памятниках истории и культуры) народов Российской Федерации» и пунктом 3.12 Положения о Комитете по государственному контролю, использованию и охране памятников истории и культуры, утвержденного постановлением Правительства Санкт-Петербурга от 28.04.2004 № 651, на основании историко-культурного исследования, выполненного ООО «Росскарта» (от 27.10.2022 рег. № 01-43-28416/22-0-0):

1. Утвердить:

1.1. Границы территории объекта культурного наследия регионального значения «Здание Петербургских сельскохозяйственных курсов с участком парка и оградой», расположенного по адресу: Санкт-Петербург, Большая аллея, 22, согласно приложению № 1 к распоряжению.

1.2. Режим использования территории объекта культурного наследия регионального значения «Здание Петербургских сельскохозяйственных курсов с участком парка и оградой», расположенного по адресу: Санкт-Петербург, Большая аллея, 22, согласно приложению № 2 к распоряжению.

2. План границ территории объекта культурного наследия регионального значения «Здание Петербургских сельскохозяйственных курсов», утвержденный КГИОП 27.07.2005, признать утратившим силу.

3. Начальнику отдела государственного реестра объектов культурного наследия обеспечить:

3.1. Направление в Управление Федеральной службы государственной регистрации, кадастра и картографии по Санкт-Петербургу, Комитет по градостроительству и архитектуре копий распоряжений в срок, не превышающий пяти рабочих дней со дня издания распоряжения.

3.2. Уведомление лиц, являющихся собственниками или иными законными владельцами объекта, указанного в пункте 1 распоряжения, в срок, не превышающий трех рабочих дней со дня издания распоряжения.

3.3. Размещение настоящего распоряжения в электронной форме в локальной компьютерной сети КГИОП и его официальное опубликование.

3.4. Внесение соответствующих изменений в «Геоинформационную базу данных по объектам культурного наследия, границам и режимам зон охраны на территории Санкт-Петербурга».

4. Контроль за выполнением распоряжения возложить на начальника Управления государственного реестра объектов культурного наследия.

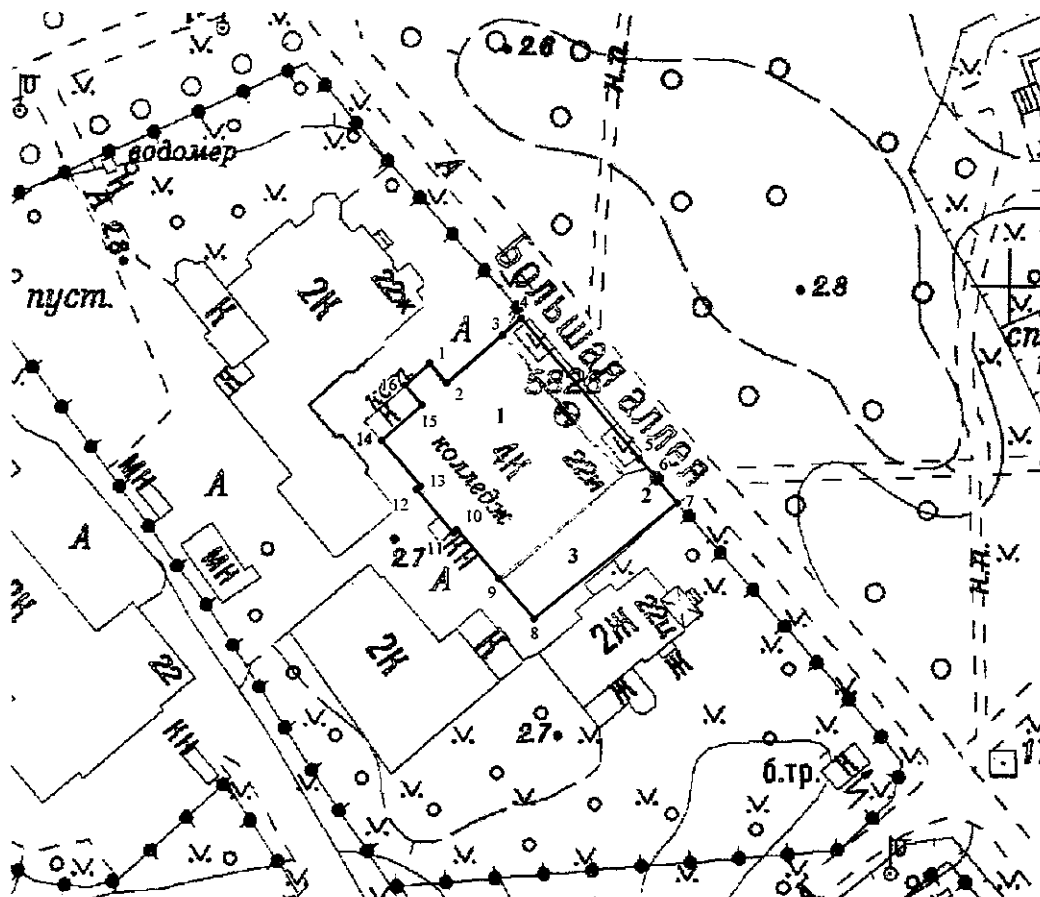
**Председатель КГИОП**

A large, stylized handwritten signature in black ink, consisting of several loops and a long horizontal stroke extending to the right.

**С.В. Макаров**

Границы территории объекта культурного наследия регионального значения  
«Здание Петербургских сельскохозяйственных курсов с участком парка и оградой»  
(далее – объект культурного наследия), расположенного по адресу: Санкт-Петербург,  
Большая аллея, 22

1. Схема границ территории объекта культурного наследия:



Масштаб 1:1000

Условные обозначения:

—	граница территории объекта культурного наследия
•	характерная точка границы территории объекта культурного наследия
▨	территория, занимаемая объектом культурного наследия регионального значения
□	парки, сады, скверы, аллеи, бульвары, палисадники

Экспликация:

1. Здание курсов (Санкт-Петербург, Большая аллея, 22);
2. Ограда;
3. Территория объекта культурного наследия регионального значения «Парк «Тихий отдых».

2. Перечень координат характерных точек границ территории  
объекта культурного наследия:

Сведения о местоположении границ объекта					
1. Система координат СК-1964					
2. Сведения о характерных точках границ объекта					
Обозначение характерных точек границ	Координаты, м		Метод определения координат характерной точки	Средняя квадратическая погрешность положения характерной точки (M <sub>t</sub> ), м	Описание обозначения точки на местности (при наличии)
	X	Y			
1	2	3	4	5	6
1	99187.42	111705.85	Метод спутниковых геодезических измерений (определений)	0.10	—
2	99184.20	111708.64	Метод спутниковых геодезических измерений (определений)	0.10	—
3	99192.04	111717.76	Метод спутниковых геодезических измерений (определений)	0.10	—
4	99194.69	111720.81	Метод спутниковых геодезических измерений (определений)	0.10	—
5	99171.93	111740.13	Метод спутниковых геодезических измерений (определений)	0.10	—
6	99169.49	111742.36	Метод спутниковых геодезических измерений (определений)	0.10	—
7	99164.80	111746.40	Метод спутниковых геодезических измерений (определений)	0.10	—
8	99145.71	111722.92	Метод спутниковых геодезических измерений (определений)	0.10	—
9	99152.38	111717.25	Метод спутниковых геодезических измерений (определений)	0.10	—
10	99160.44	111710.40	Метод спутниковых геодезических измерений (определений)	0.10	—
11	99159.89	111709.75	Метод спутниковых геодезических измерений (определений)	0.10	—
12	99166.99	111703.72	Метод спутниковых геодезических измерений (определений)	0.10	—
13	99167.54	111704.37	Метод спутниковых геодезических измерений (определений)	0.10	—

14	99174.89	111698.06	Метод спутниковых геодезических измерений (определений)	0.10	–
15	99180.72	111704.65	Метод спутниковых геодезических измерений (определений)	0.10	–
16	99183.94	111701.86	Метод спутниковых геодезических измерений (определений)	0.10	–
1	99187.42	111705.85	Метод спутниковых геодезических измерений (определений)	0.10	–
<b>3. Сведения о характерных точках части (частей) границы объекта</b>					
Обозначение характерных точек части границы	Координаты, м		Метод определения координат характерной точки	Средняя квадратическая погрешность положения характерной точки ( $M_t$ ), м	Описание обозначения точки на местности (при наличии)
	X	Y			
1	2	3	4	5	6
–	–	–	–	–	–

Режим использования территории объекта культурного наследия регионального значения  
«Здание Петербургских сельскохозяйственных курсов с участком парка и оградой»,  
расположенного по адресу: Санкт-Петербург, Большая аллея, 22

1. На территории объекта культурного наследия запрещаются: строительство объектов капитального строительства и увеличение объемно-пространственных характеристик существующих на территории объекта культурного наследия объектов капитального строительства; проведение земляных, строительных, мелиоративных и иных работ, за исключением работ по сохранению объекта культурного наследия или его отдельных элементов, сохранению историко-градостроительной или природной среды объекта культурного наследия.

2. На территории объекта культурного наследия разрешается ведение хозяйственной деятельности, не противоречащей требованиям обеспечения сохранности объекта культурного наследия и позволяющей обеспечить функционирование объекта культурного наследия в современных условиях.

3. Требования к осуществлению деятельности в границах территории объекта культурного наследия и требования к содержанию использования территории объекта культурного наследия устанавливаются законодательством Российской Федерации и Санкт-Петербурга об объектах культурного наследия.