



ПРАВИТЕЛЬСТВО САНКТ-ПЕТЕРБУРГА  
КОМИТЕТ ПО ГОСУДАРСТВЕННОМУ КОНТРОЛЮ, ИСПОЛЬЗОВАНИЮ  
И ОХРАНЕ ПАМЯТНИКОВ ИСТОРИИ И КУЛЬТУРЫ  
РАСПОРЯЖЕНИЕ

окуд

31.03.2023

№ 217-рп

**Об утверждении границ и режима использования территории  
объекта культурного наследия федерального значения  
«Могила Радченко С.И. (1869-1911), революционера»**

В соответствии со статьей 3.1, подпунктом 10 пункта 2 статьи 33 Федерального закона от 25.06.2002 № 73-ФЗ «Об объектах культурного наследия (памятниках истории и культуры) народов Российской Федерации» и пунктом 3.12 Положения о Комитете по государственному контролю, использованию и охране памятников истории и культуры, утвержденного постановлением Правительства Санкт-Петербурга от 28.04.2004 № 651, на основании историко-культурного исследования, выполненного ООО «Росскарта» (от 13.10.2022 рег. № 01-43-26925/22-0-0):

1. Утвердить:

1.1. Границы территории объекта культурного наследия федерального значения «Могила Радченко С.И. (1869-1911), революционера», расположенного по адресу: Санкт-Петербург, пос. Парголово, Северное кладбище, согласно приложению № 1 к распоряжению.

1.2. Режим использования территории объекта культурного наследия федерального значения «Могила Радченко С.И. (1869-1911), революционера», расположенного по адресу: Санкт-Петербург, пос. Парголово, Северное кладбище, согласно приложению № 2 к распоряжению.

2. Начальнику отдела государственного реестра объектов культурного наследия обеспечить:

2.1. Направление в Управление Федеральной службы государственной регистрации, кадастра и картографии по Санкт-Петербургу, Комитет по градостроительству и архитектуре копий распоряжений в срок, не превышающий пяти рабочих дней со дня издания распоряжения.

2.2. Уведомление лиц, являющихся собственниками или иными законными владельцами объекта, указанного в пункте 1 распоряжения, в срок, не превышающий трех рабочих дней со дня издания распоряжения.

2.3. Размещение настоящего распоряжения в электронной форме в локальной компьютерной сети КГИОП и его официальное опубликование.

2.4. Внесение соответствующих изменений в «Геоинформационную базу данных по объектам культурного наследия, границам и режимам зон охраны на территории Санкт-Петербурга».

3. Контроль за выполнением распоряжения возложить на начальника Управления государственного реестра объектов культурного наследия.

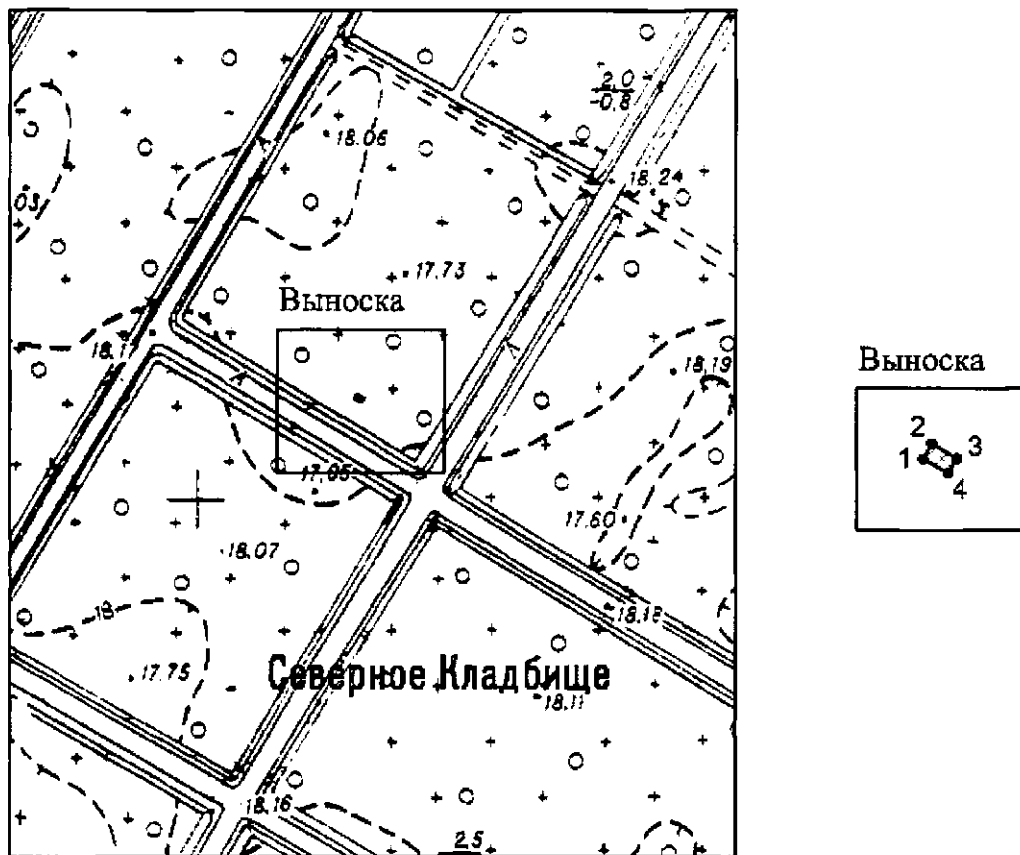
**Председатель КГИОП**

A large, stylized handwritten signature in black ink, consisting of several loops and a long horizontal stroke extending to the right.

**С.В. Макаров**




Границы территории объекта культурного наследия федерального значения  
«Могила Радченко С.И. (1869-1911), революционера» (далее – объект культурного наследия),  
расположенного по адресу: Санкт-Петербург, пос. Парголово, Северное кладбище

1. Схема границ территории объекта культурного наследия:



Масштаб 1:2000

Условные обозначения:

- |   |   |
|---|---|
|  | граница территории объекта культурного наследия                   |
|  | характерная точка границы территории объекта культурного наследия |
|  | объект культурного наследия федерального значения                 |

2. Перечень координат характерных точек границ территории  
объекта культурного наследия:

Сведения о местоположении границ объекта					
1. Система координат <u>СК-1964</u>					
2. Сведения о характерных точках границ объекта					
Обозначение характерных точек границ	Координаты, м		Метод определения координат характерной точки	Средняя квадратическая погрешность положения характерной точки (M <sub>t</sub> ), м	Описание обозначения точки на местности (при наличии)
	X	Y			
1	2	3	4	5	6
1	109620.23	107631.04	Геодезический метод	0.10	–
2	109621.00	107631.46	Геодезический метод	0.10	–
3	109620.27	107632.70	Геодезический метод	0.10	–
4	109619.54	107632.27	Геодезический метод	0.10	–
1	109620.23	107631.04	Геодезический метод	0.10	–

Режим использования территории объекта культурного наследия федерального значения  
«Могила Радченко С.И. (1869-1911), революционера», расположенного по адресу:  
Санкт-Петербург, пос. Парголово, Северное кладбище

1. На территории объекта культурного наследия запрещаются: строительство объектов капитального строительства и увеличение объемно-пространственных характеристик существующих на территории объекта культурного наследия объектов капитального строительства; проведение земляных, строительных, мелиоративных и иных работ, за исключением работ по сохранению объекта культурного наследия или его отдельных элементов, сохранению историко-градостроительной или природной среды объекта культурного наследия.

2. На территории объекта культурного наследия разрешается ведение хозяйственной деятельности, не противоречащей требованиям обеспечения сохранности объекта культурного наследия и позволяющей обеспечить функционирование объекта культурного наследия в современных условиях.

3. Требования к осуществлению деятельности в границах территории объекта культурного наследия и требования к содержанию использования территории объекта культурного наследия устанавливаются законодательством Российской Федерации и Санкт-Петербурга об объектах культурного наследия.