



ПРАВИТЕЛЬСТВО САНКТ-ПЕТЕРБУРГА
КОМИТЕТ ПО ГОСУДАРСТВЕННОМУ КОНТРОЛЮ, ИСПОЛЬЗОВАНИЮ
И ОХРАНЕ ПАМЯТНИКОВ ИСТОРИИ И КУЛЬТУРЫ
РАСПОРЯЖЕНИЕ

окуд

18.04.2023

№ 250-рп

**Об утверждении границ и режима использования территории
объекта культурного наследия федерального значения «Дача»**

В соответствии со статьей 3.1, подпунктом 10 пункта 2 статьи 33 Федерального закона от 25.06.2002 № 73-ФЗ «Об объектах культурного наследия (памятниках истории и культуры) народов Российской Федерации» и пунктом 3.12 Положения о Комитете по государственному контролю, использованию и охране памятников истории и культуры, утвержденного постановлением Правительства Санкт-Петербурга от 28.04.2004 № 651, на основании историко-культурного исследования, выполненного ООО «Росскарта» (от 13.10.2022 рег. № 01-43-26925/22-0-0):

1. Утвердить:

1.1. Границы территории объекта культурного наследия федерального значения «Дача», расположенного по адресу: Санкт-Петербург, г. Зеленогорск, Исполкомская ул., 6, согласно приложению № 1 к распоряжению.

1.2. Режим использования территории объекта культурного наследия федерального значения «Дача», расположенного по адресу: Санкт-Петербург, г. Зеленогорск, Исполкомская ул., 6, согласно приложению № 2 к распоряжению.

2. План границ территории объекта культурного наследия федерального значения «Дача», утвержденный КГИОП 04.07.2005, признать утратившим силу.

3. Начальнику отдела государственного реестра объектов культурного наследия обеспечить:

3.1. Направление в Управление Федеральной службы государственной регистрации, кадастра и картографии по Санкт-Петербургу, Комитет по градостроительству и архитектуре копий распоряжений в срок, не превышающий пяти рабочих дней со дня издания распоряжения.


3.2. Уведомление лиц, являющихся собственниками или иными законными владельцами объекта, указанного в пункте 1 распоряжения, в срок, не превышающий трех рабочих дней со дня издания распоряжения.

3.3. Размещение настоящего распоряжения в электронной форме в локальной компьютерной сети КГИОП и его официальное опубликование.

3.4. Внесение соответствующих изменений в «Геоинформационную базу данных по объектам культурного наследия, границам и режимам зон охраны на территории Санкт-Петербурга».

4. Контроль за выполнением распоряжения возложить на начальника Управления государственного реестра объектов культурного наследия.

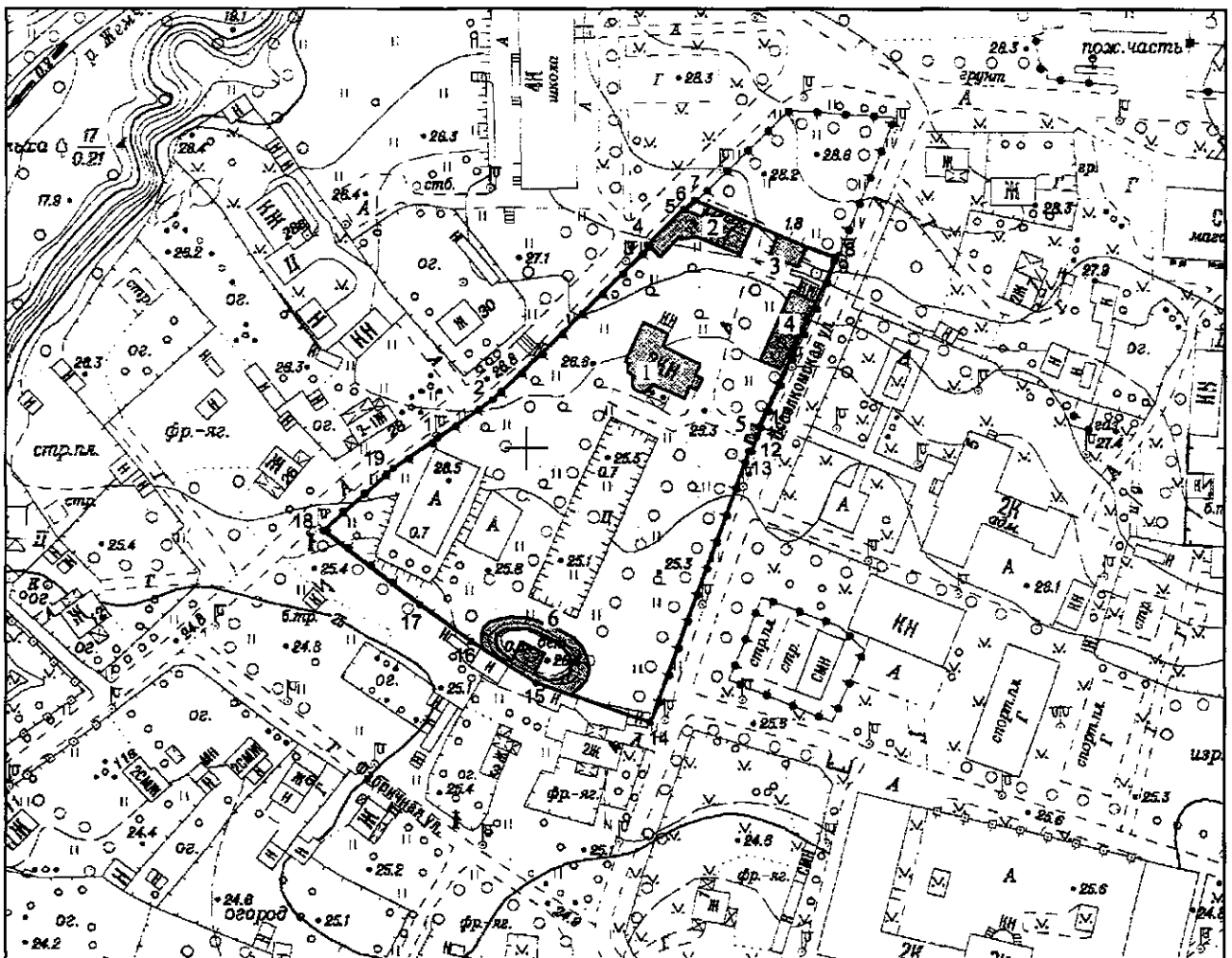
Председатель КГИОП

A large, stylized handwritten signature in black ink, consisting of several loops and a long horizontal stroke extending to the right.

С.В. Макаров

Границы территории объекта культурного наследия федерального значения
«Дача» (далее – объект культурного наследия), расположенного по адресу: Санкт-Петербург,
г. Зеленогорск, Исполкомская ул., 6

1. Схема границ территории объекта культурного наследия:



Масштаб 1:2000

Условные обозначения:

- Граница территории объекта культурного наследия федерального значения
- Характерная точка границы территории объекта культурного наследия
- Объект культурного наследия федерального значения:
- ▨ Здания и сооружения
- Парки, сады, скверы, аллеи, бульвары, палисадники

Состав объекта культурного наследия:

- 1. Дом жилой;
- 2. Корпус служебный;
- 3. Ледник;
- 4. Оранжерея;
- 5. Ворота чугунные;
- 6. Беседка с гранитным бассейном;
- 7. Парк.

2. Перечень координат характерных точек границ территории объекта культурного наследия:

Сведения о местоположении границ объекта					
1. Система координат <u>СК-1964</u>					
2. Сведения о характерных точках границ объекта					
Обозначение характерных точек границ	Координаты, м		Метод определения координат характерной точки	Средняя квадратическая погрешность положения характерной точки (M_t), м	Описание обозначения точки на местности (при наличии)
	X	Y			
1	2	3	4	5	6
1	123202.97	79375.22	Метод геодезических измерений (определений)	0.10	—
2	123213.78	79390.79	Метод геодезических измерений (определений)	0.10	—
3	123257.12	79434.84	Метод геодезических измерений (определений)	0.10	—
4	123257.77	79434.22	Метод геодезических измерений (определений)	0.10	—
5	123267.75	79444.38	Метод геодезических измерений (определений)	0.10	—
6	123267.57	79444.79	Метод геодезических измерений (определений)	0.10	—
7	123270.27	79447.49	Метод спутниковых геодезических измерений (определений)	0.10	—
8	123253.91	79487.04	Метод спутниковых геодезических измерений (определений)	0.10	—
9	123252.93	79486.60	Метод геодезических измерений (определений)	0.10	—
10	123206.15	79465.58	Метод геодезических измерений (определений)	0.10	—
11	123205.88	79466.27	Метод геодезических измерений (определений)	0.10	—
12	123199.11	79463.61	Метод геодезических измерений (определений)	0.10	—
13	123199.34	79462.90	Метод геодезических измерений (определений)	0.10	—
14	123122.30	79435.07	Метод геодезических измерений (определений)	0.10	—
15	123133.60	79402.99	Метод геодезических измерений (определений)	0.10	—
16	123145.17	79384.74	Метод геодезических измерений (определений)	0.10	—
17	123155.40	79370.27	Метод геодезических измерений (определений)	0.10	—

18	123176.60	79342.95	Метод геодезических измерений (определений)	0.10	–
19	123194.30	79362.87	Метод геодезических измерений (определений)	0.10	–
1	123202.97	79375.22	Метод геодезических измерений (определений)	0.10	–

Режим использования территории объекта культурного наследия федерального значения «Дача», расположенного по адресу: Санкт-Петербург, г. Зеленогорск, Исполкомская ул., 6

1. На территории объекта культурного наследия запрещаются: строительство объектов капитального строительства и увеличение объемно-пространственных характеристик существующих на территории объекта культурного наследия объектов капитального строительства; проведение земляных, строительных, мелиоративных и иных работ, за исключением работ по сохранению объекта культурного наследия или его отдельных элементов, сохранению историко-градостроительной или природной среды объекта культурного наследия.

2. На территории объекта культурного наследия разрешается ведение хозяйственной деятельности, не противоречащей требованиям обеспечения сохранности объекта культурного наследия и позволяющей обеспечить функционирование объекта культурного наследия в современных условиях.

3. Требования к осуществлению деятельности в границах территории объекта культурного наследия и требования к содержанию использования территории объекта культурного наследия устанавливаются законодательством Российской Федерации и Санкт-Петербурга об объектах культурного наследия.