



ПРАВИТЕЛЬСТВО САНКТ-ПЕТЕРБУРГА
 АДМИНИСТРАЦИЯ КАЛИНИНСКОГО
 РАЙОНА САНКТ-ПЕТЕРБУРГА
РАСПОРЯЖЕНИЕ

окуд

19.04.2023№ 283-р

Об утверждении перечня мест проведения
 уличных выступлений на территории
 Калининского района Санкт-Петербурга

Админ. Калининского р-на
 № 283-р/2023
 от 19.04.2023



В соответствии с постановлением Правительства Санкт-Петербурга от 03.04.2023 № 250 «О реализации Закона Санкт-Петербурга от 14.12.2022 № 725-137 «Об организации и проведении уличных выступлений в Санкт-Петербурге и внесении изменений в Закон Санкт-Петербурга «Об административных правонарушениях в Санкт-Петербурге»:

1. Утвердить перечень мест проведения уличных выступлений на территории Калининского района Санкт-Петербурга согласно приложению.
2. Установить, что отдел по вопросам законности, правопорядка и безопасности осуществляет организацию обеспечения охраны общественного порядка в местах проведения уличных выступлений в Калининском районе Санкт-Петербурга.
3. Контроль за выполнением распоряжения возложить на заместителя главы администрации Гаражу В.К.

Глава администрации

С.Н.Петриченко

Никитин С.Ю.
 576 99 86



Приложение
к распоряжению администрации

от 19.04.2023 № 283-р

ПЕРЕЧЕНЬ
мест проведения уличных выступлений на территории Калининского района Санкт-Петербурга

№ п/п	Описание места проведения уличного выступления	Географические координаты (долгота, широта) условной точки места проведения уличного выступления	Графическое изображение места проведения уличного выступления	Временной интервал
1	2	3	4	5
1. Места, где не допускается проведение уличных выступлений с использованием звукоусиливающей аппаратуры, а также игра на ударных музыкальных инструментах				
1.1	Гражданский пр., напротив д. 68	60.013539, 30.397793	схема № 1	12.00-20.00
2. Места, где допускается подача заявки на проведение уличных выступлений с использованием звукоусиливающей аппаратуры суммарной мощностью до 500 Вт, а также игрой на ударных музыкальных инструментах				
2.1	-	-	-	-
3. Места, где допускается подача заявки на проведение уличных выступлений с использованием звукоусиливающей аппаратуры суммарной мощностью свыше 500 Вт, а также игрой на ударных музыкальных инструментах				
3.1	1-я очередь Муринского парка (пр. Луначарского, напротив д. 78, корп. 5)	60.033725, 30.373132	схема № 2	10.00-22.00
3.2	Любашинский сад (Замшина ул. в створе ул. Васенко)	59.969220, 30.396552	схема № 3	10.00-22.00
3.3	Кондратьевский пр., д. 83, корп. 1 (площадка внешней экспозиции СПб ГБУК «Музей истории подводных сил России имени А.И. Маринеско»)	59.983197, 30.399163	схема № 4	12.00-20.00

1	2	3	4	5
3.4	ул. Руставели, д. 12 (вход в СПб ГБУ «Культурно-досуговый центр», структурное подразделение «Дом культуры «Галактика»)	60.000889, 30.435287	схема № 5	12.00-20.00
3.5	ул. Руставели, д. 56 (у памятника грузинскому поэту Шота Руставели)	60.033618, 30.430907	схема № 6	12.00-20.00
3.6	Площадь Ленина	59.954788, 30.356282	схема № 7	10.00-22.00
3.7	Парк Академика Сахарова	59.979467, 30.415026	схема № 8	10.00-22.00
3.8	пр. Науки, д. 25 (у памятника военному аэродрому «Гражданка»)	60.010445, 30.406952	схема № 9	12.00-20.00
3.9	Муринский парк, 3-я очередь (пр. Луначарского, напротив д. 108, корп. 1)	60.022753, 30.416897	схема № 10	10.00-22.00
3.10	Муринский парк, 1-я очередь (пр. Луначарского, напротив д. 90, корп. 1, корп. 2)	60.030394, 30.389061	схема № 11	10.00-22.00
3.11	Муринский парк, 2-я очередь (пр. Луначарского, напротив д. 94)	60.029159, 30.393394	схема № 12	10.00-22.00

Список используемых сокращений:

СПб ГБУК «МИПСР им. А.И. Маринеско» – Санкт-Петербургское государственное бюджетное учреждение культуры «Музей истории подводных сил России имени А.И. Маринеско»

ТРК – торгово-развлекательный комплекс

СПб ГБУ «Культурно-досуговый центр» – Санкт-Петербургское государственное бюджетное учреждение «Культурно-досуговый центр Калининского района»

Схема № 1

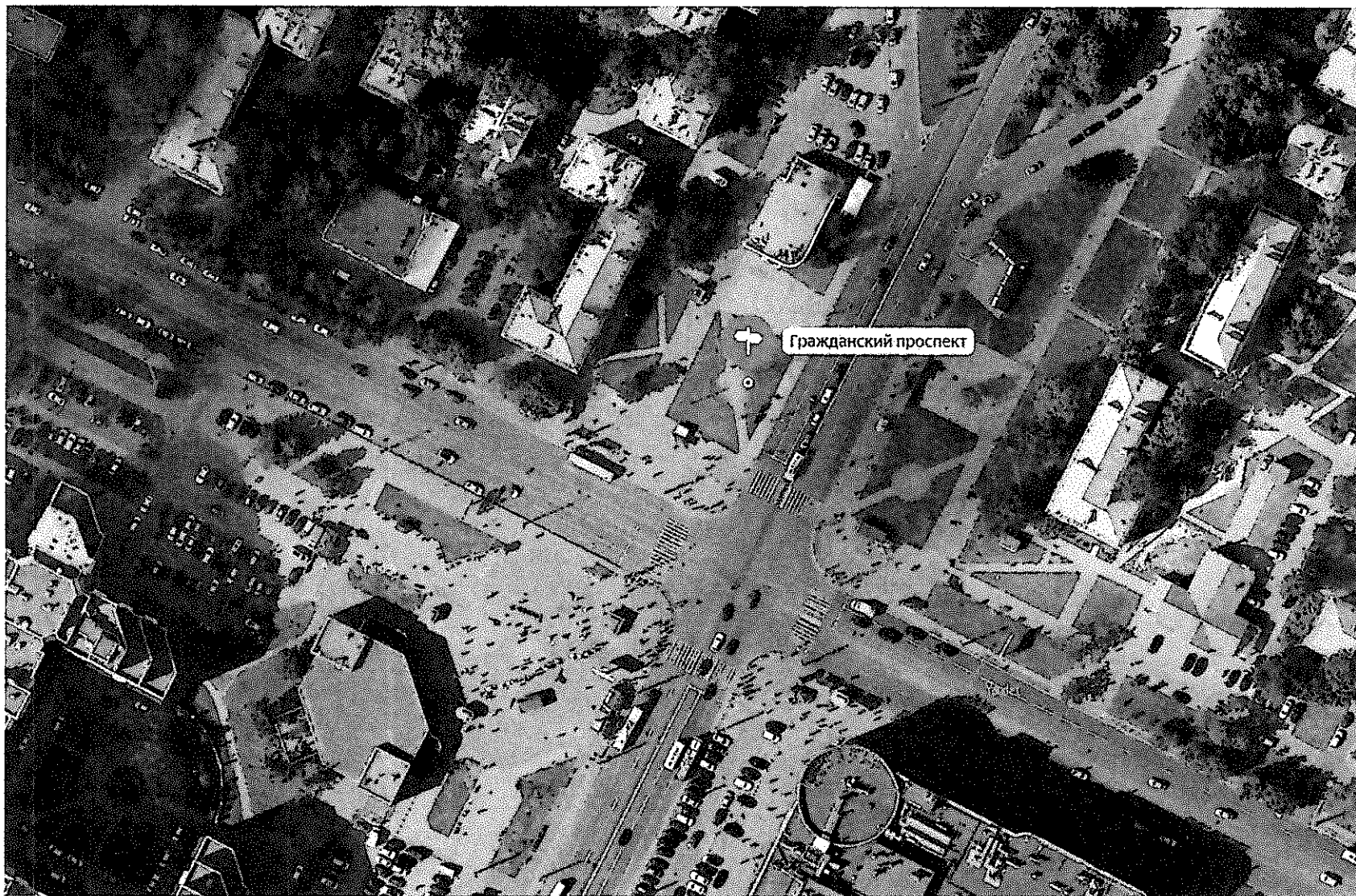


Схема № 2



Схема № 3



Схема № 4

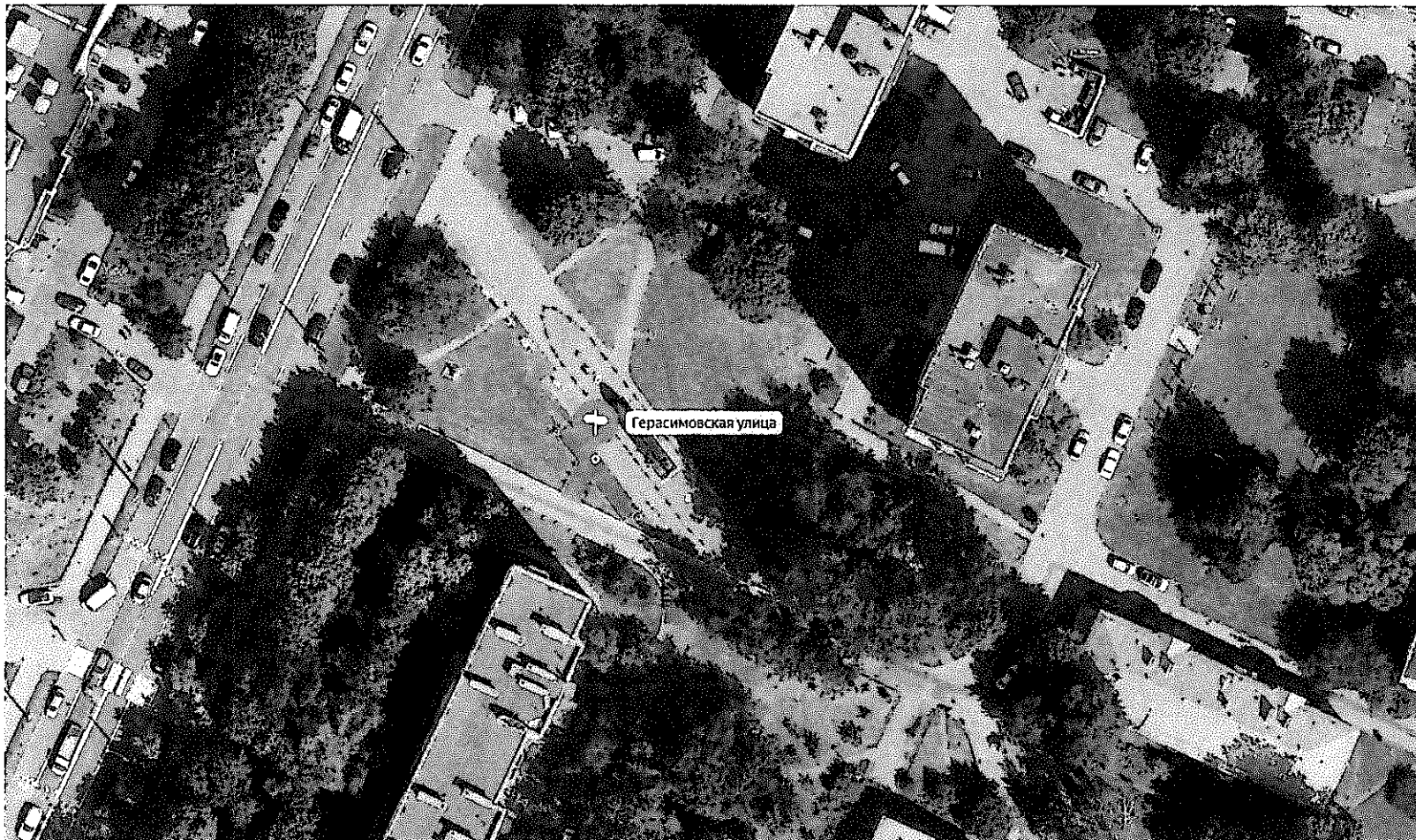


Схема № 5

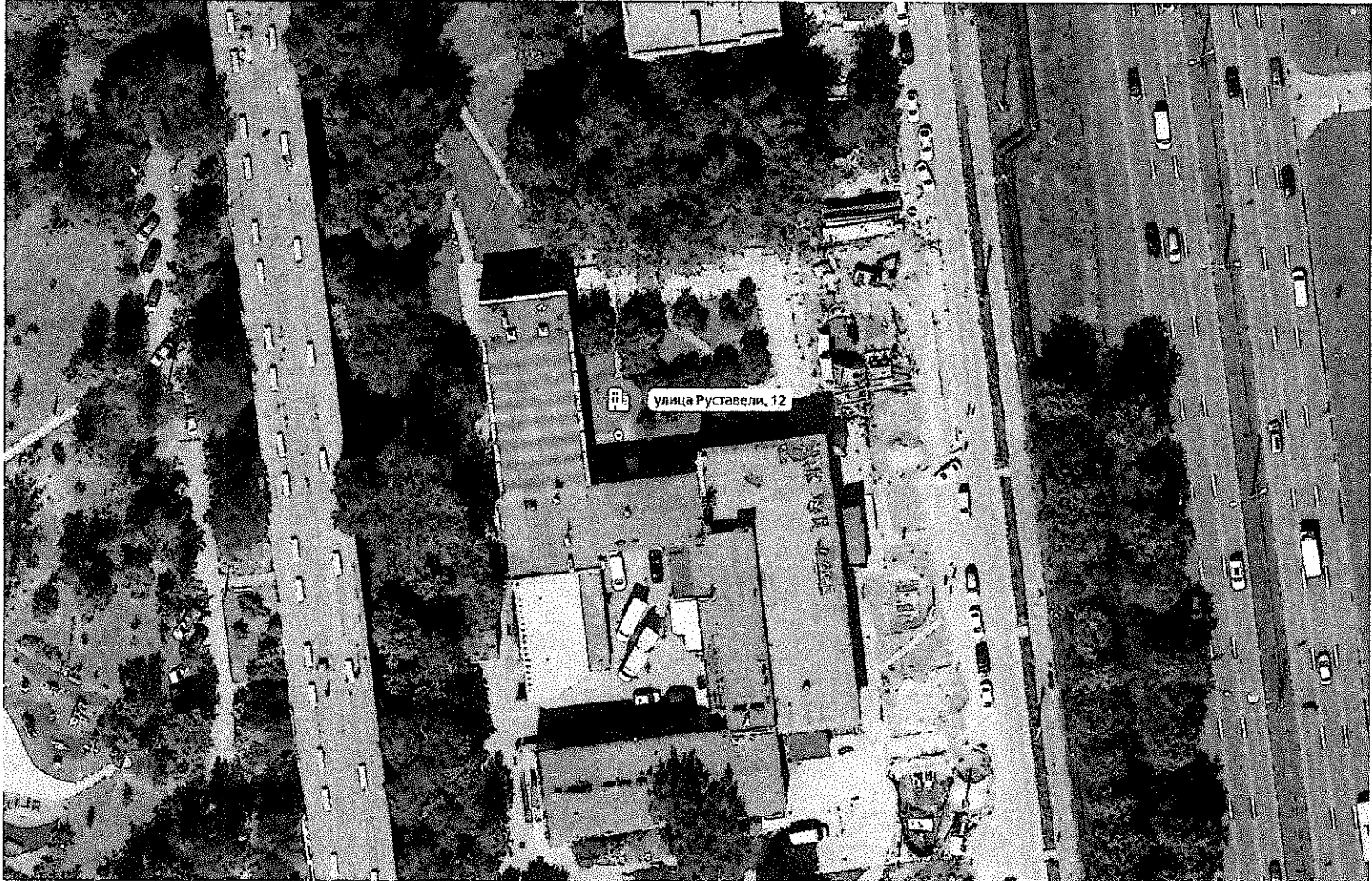


Схема № 6

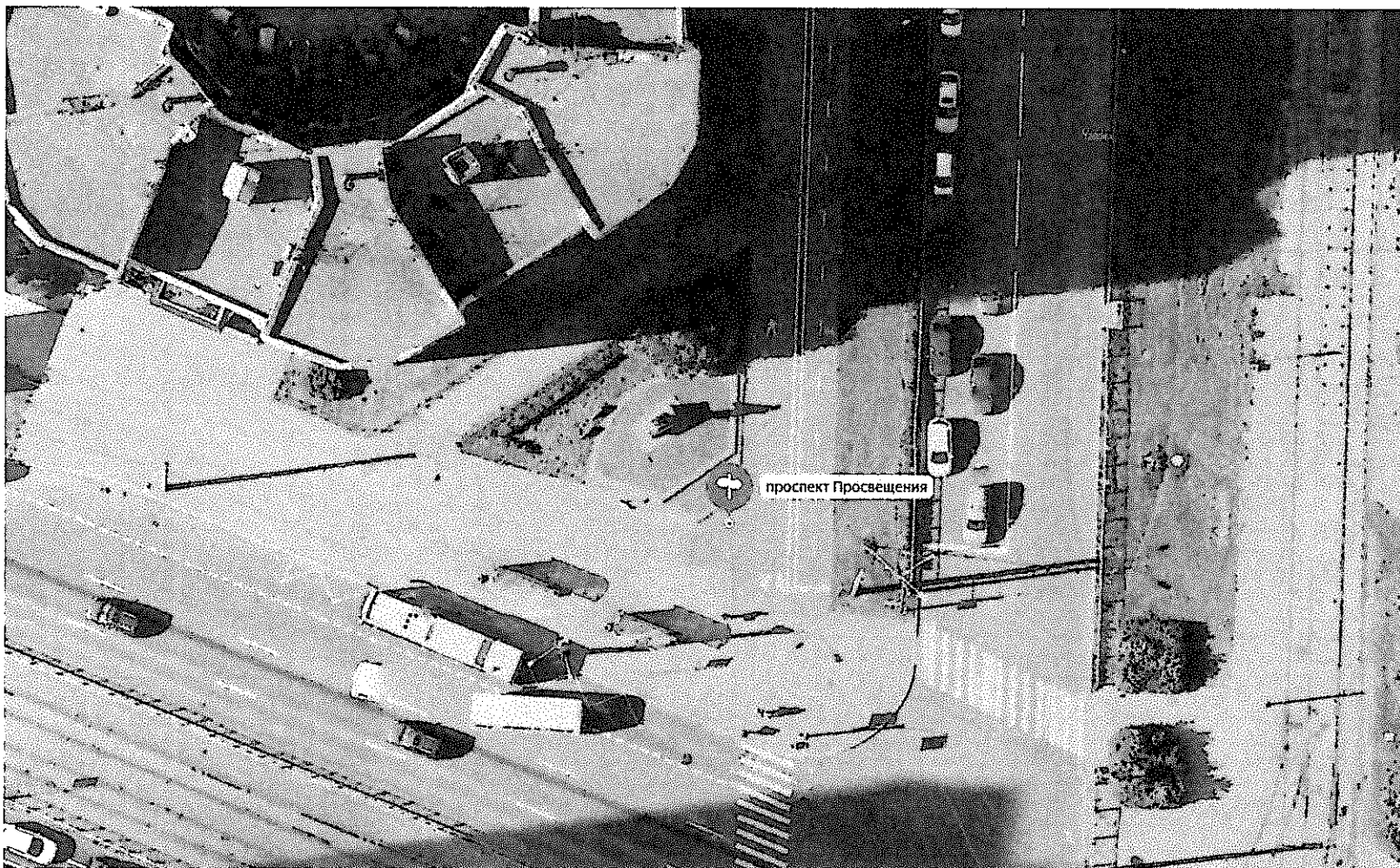


Схема № 7

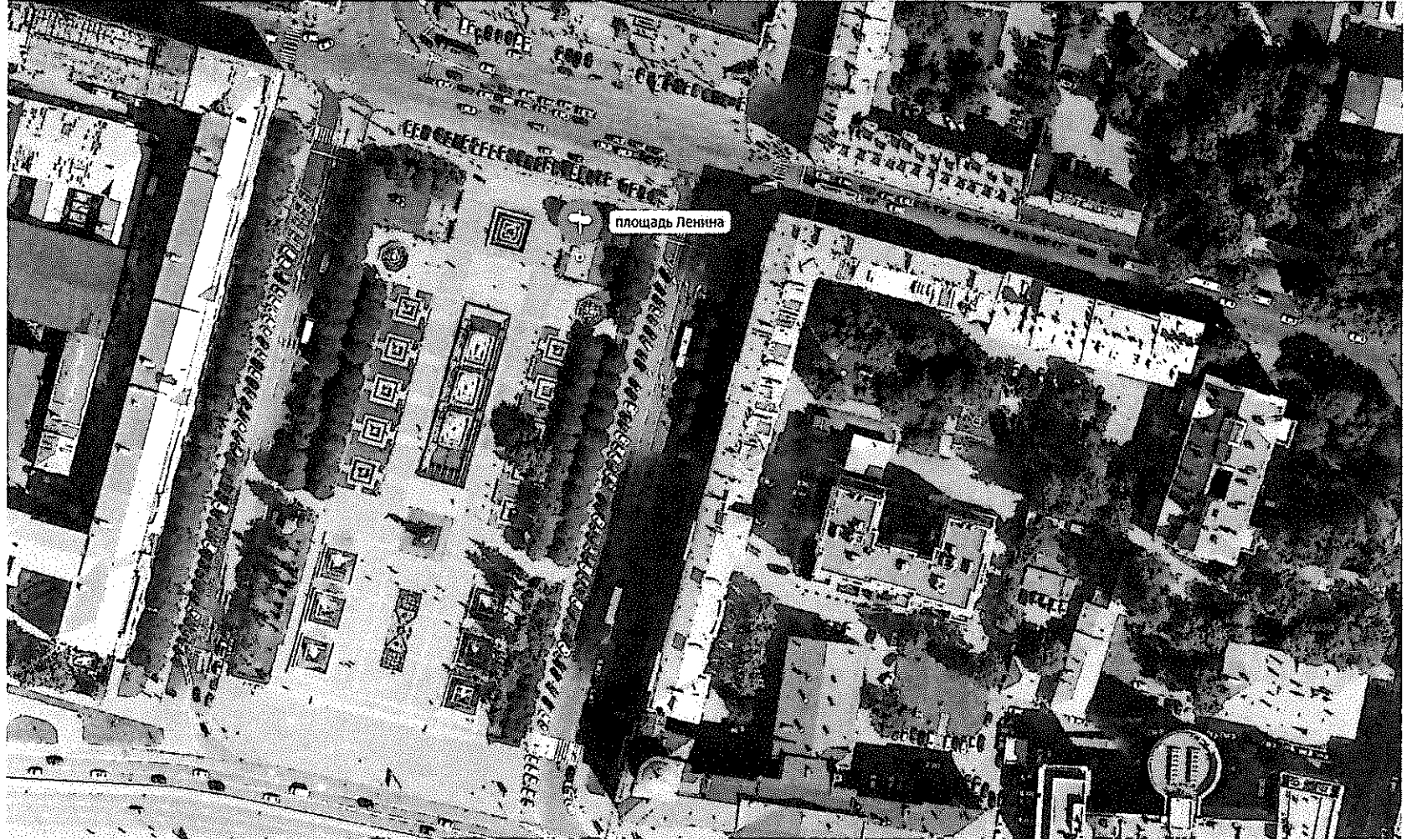


Схема № 8

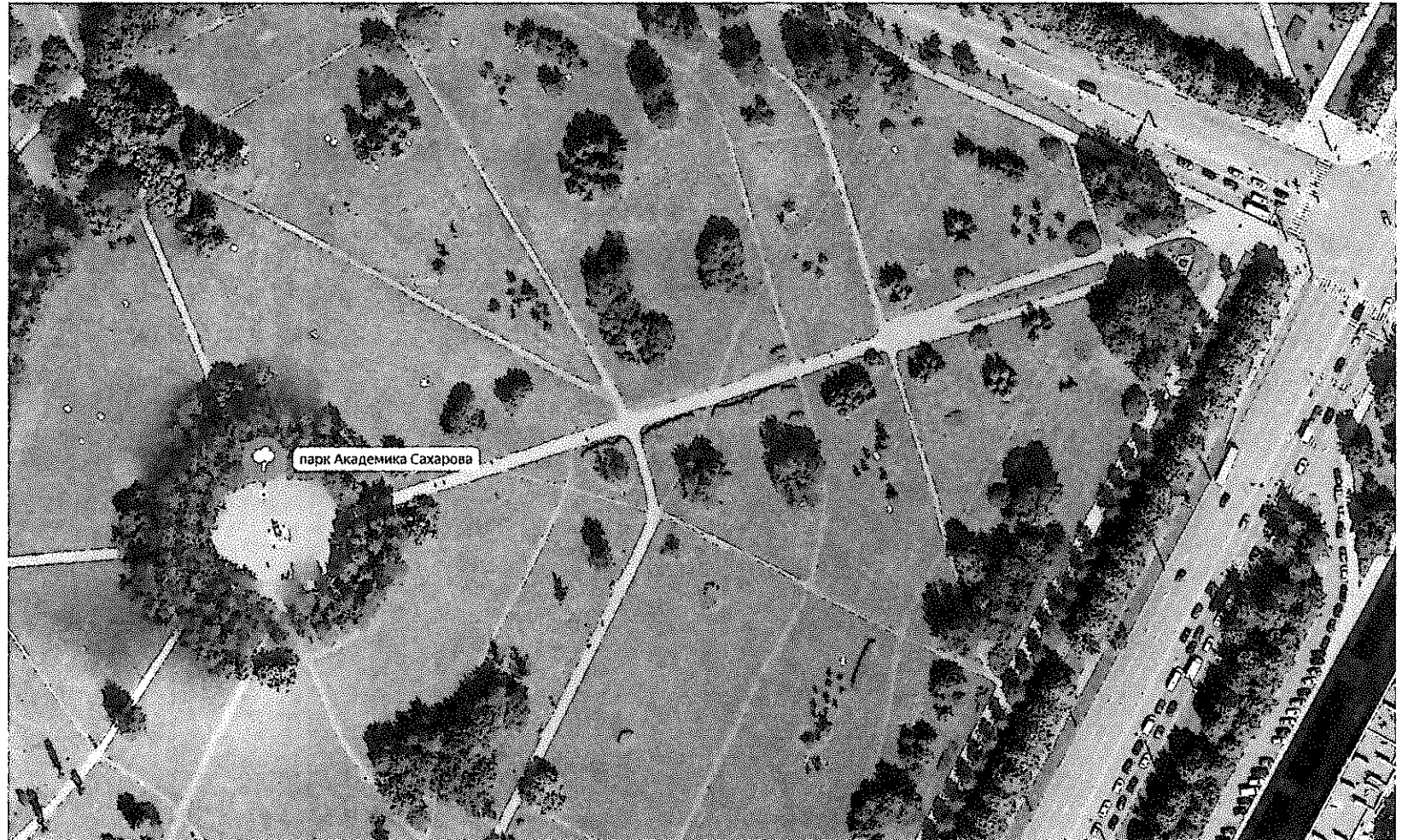


Схема № 9

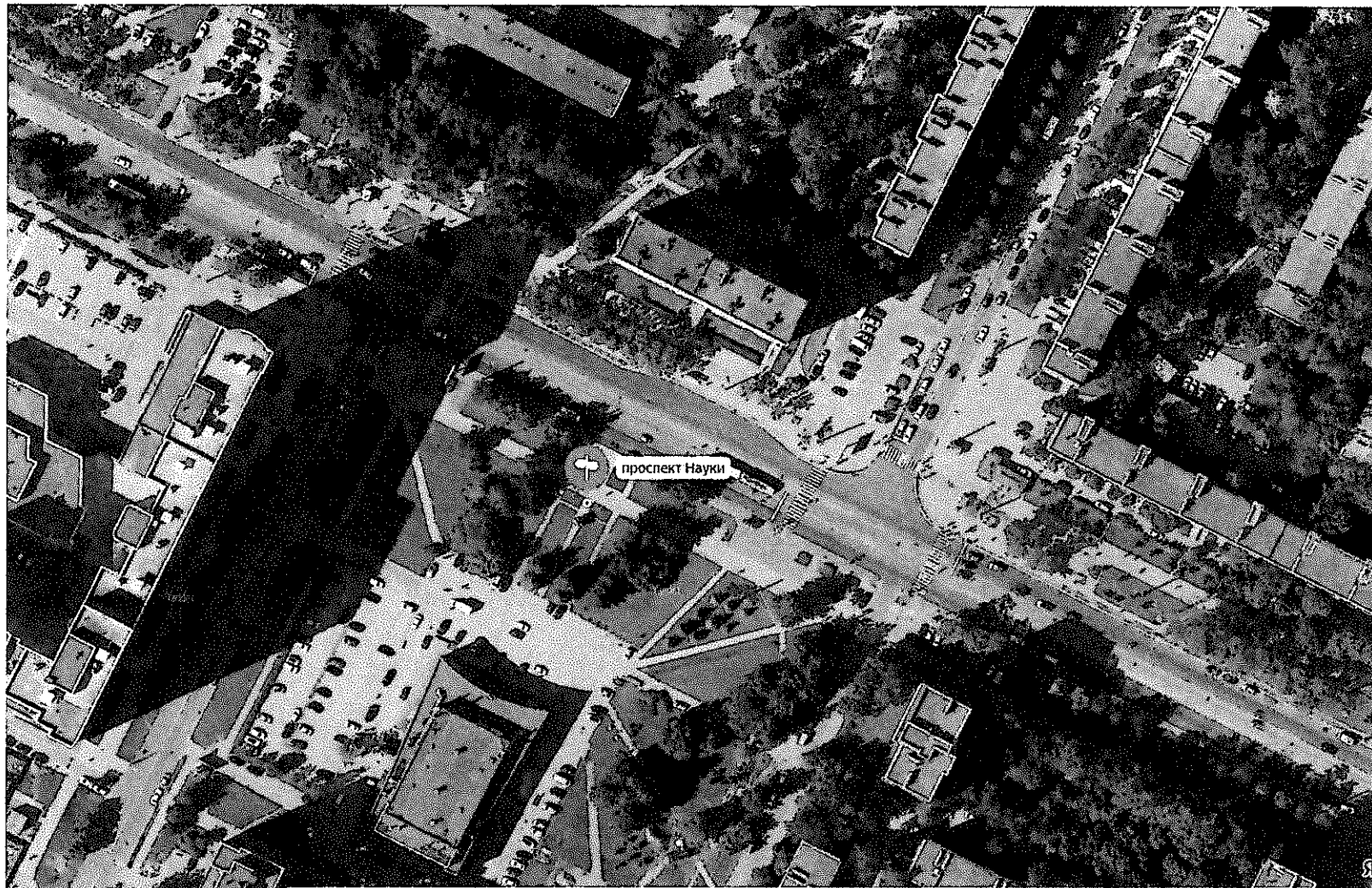


Схема № 10

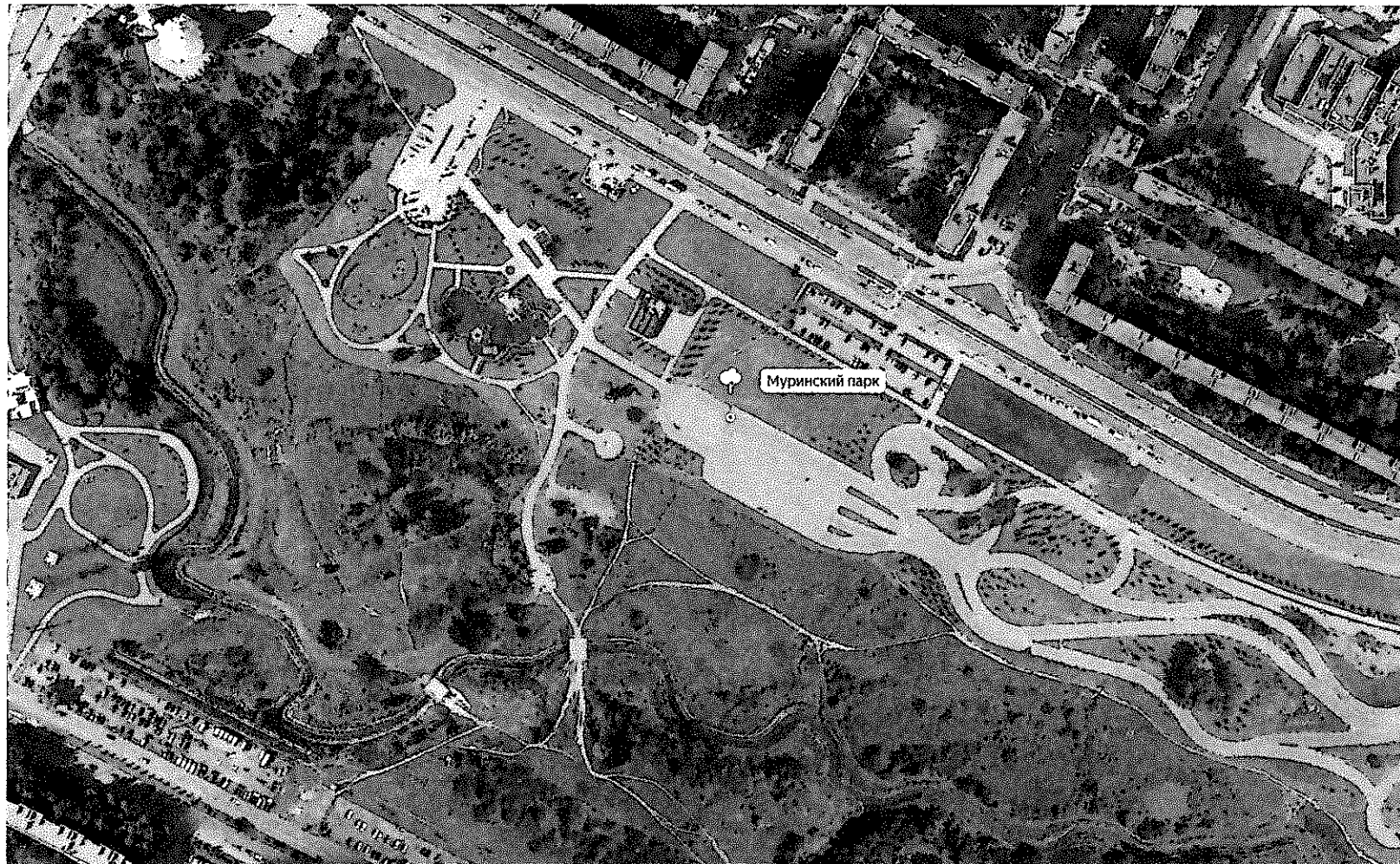


Схема № 11

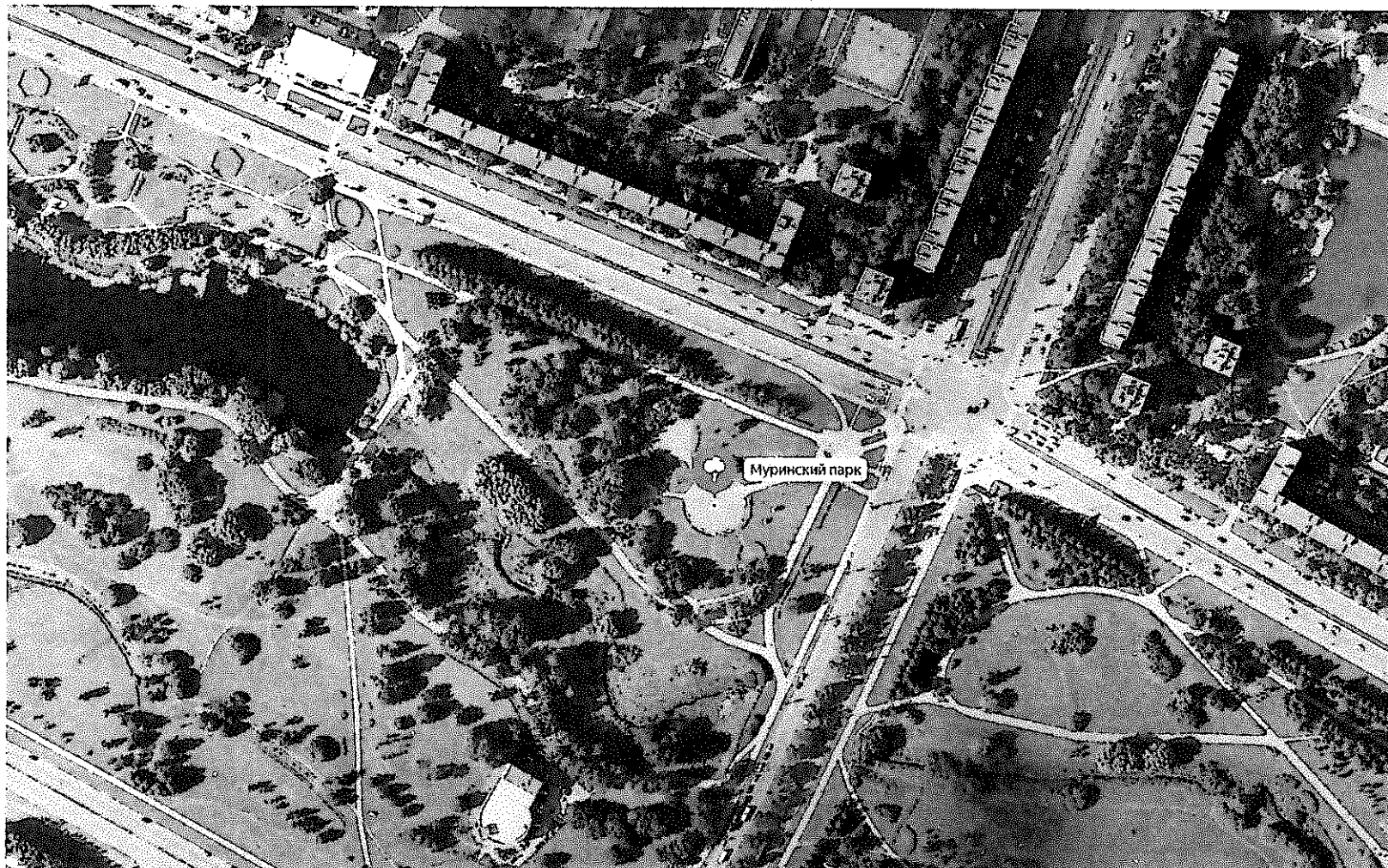


Схема № 12

