



ПРАВИТЕЛЬСТВО САНКТ-ПЕТЕРБУРГА  
КОМИТЕТ ПО ГОСУДАРСТВЕННОМУ КОНТРОЛЮ, ИСПОЛЬЗОВАНИЮ  
И ОХРАНЕ ПАМЯТНИКОВ ИСТОРИИ И КУЛЬТУРЫ  
**РАСПОРЯЖЕНИЕ**

окуд

25.04.2023

№ 284-рп

**Об утверждении границ и режима использования территории  
объекта культурного наследия регионального значения «Жилой дом»**

В соответствии со статьей 3.1, подпунктом 10 пункта 2 статьи 33 Федерального закона от 25.06.2002 № 73-ФЗ «Об объектах культурного наследия (памятниках истории и культуры) народов Российской Федерации» и пунктом 3.12 Положения о Комитете по государственному контролю, использованию и охране памятников истории и культуры, утвержденного постановлением Правительства Санкт-Петербурга от 28.04.2004 № 651, на основании историко-культурного исследования, выполненного ООО «Роскарта» (от 19.10.2022 рег. № 01-43-27543/22-0-0):

1. Утвердить:

1.1. Границы территории объекта культурного наследия регионального значения «Жилой дом», расположенного по адресу: Санкт-Петербург, г. Кронштадт, ул. Сургина, 7, согласно приложению № 1 к распоряжению.

1.2. Режим использования территории объекта культурного наследия регионального значения «Жилой дом», расположенного по адресу: Санкт-Петербург, г. Кронштадт, ул. Сургина, 7, согласно приложению № 2 к распоряжению.

2. План границ территории объекта культурного наследия регионального значения «Жилой дом купца Недоноскова В.», утвержденный КГИОП 19.11.2003, признать утратившим силу.

3. Начальнику отдела государственного реестра объектов культурного наследия обеспечить:

3.1. Направление в Управление Федеральной службы государственной регистрации, кадастра и картографии по Санкт-Петербургу, Комитет по градостроительству и архитектуре копий распоряжений в срок, не превышающий пяти рабочих дней со дня издания распоряжения.

3.2. Уведомление лиц, являющихся собственниками или иными законными владельцами объекта, указанного в пункте 1 распоряжения, в срок, не превышающий трех рабочих дней со дня издания распоряжения.

3.3. Размещение настоящего распоряжения в электронной форме в локальной компьютерной сети КГИОП и его официальное опубликование.

3.4. Внесение соответствующих изменений в «Геоинформационную базу данных по объектам культурного наследия, границам и режимам зон охраны на территории Санкт-Петербурга».

4. Контроль за выполнением распоряжения возложить на начальника Управления государственного реестра объектов культурного наследия.

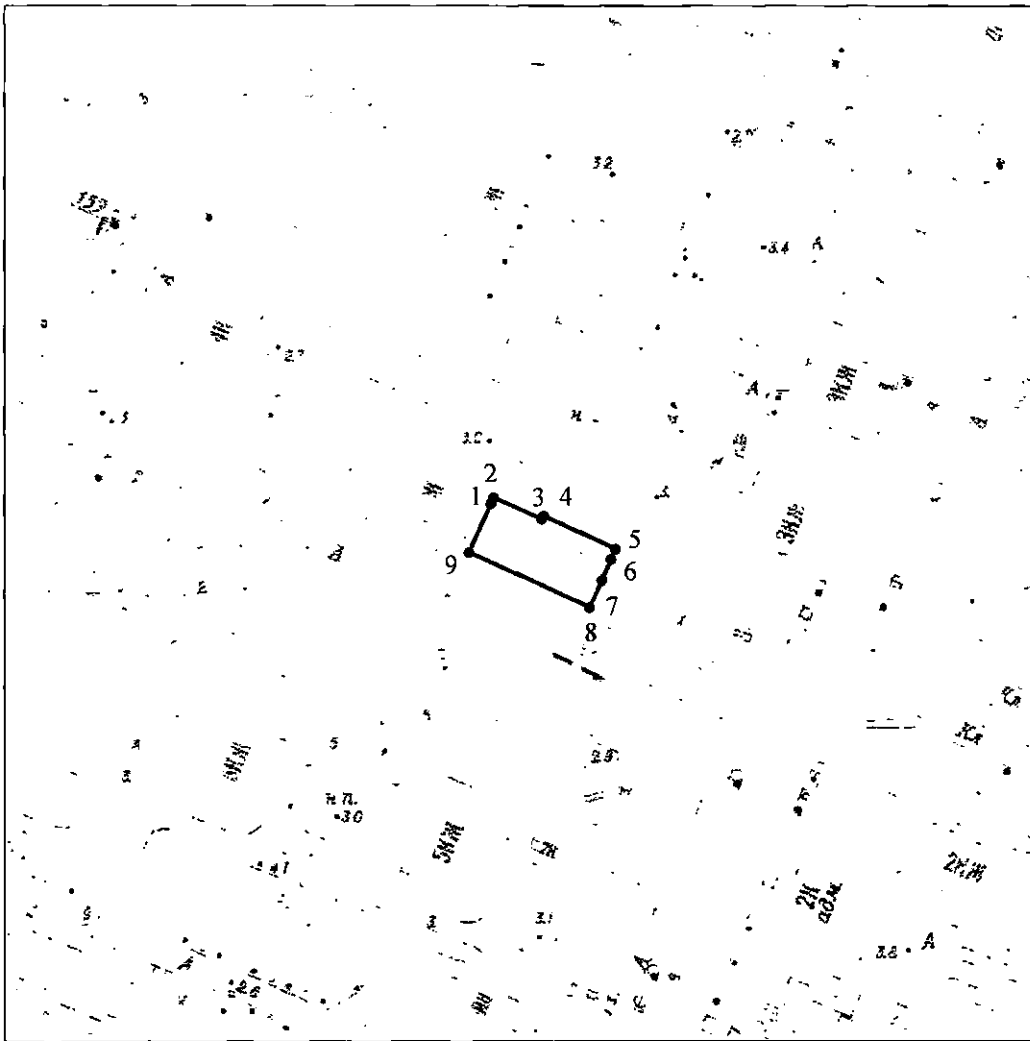
**Председатель КГИОП**

A large, stylized handwritten signature in black ink, consisting of several loops and a long horizontal stroke at the bottom.

**С.В. Макаров**




Границы территории объекта культурного наследия регионального значения  
«Жилой дом» (далее – объект культурного наследия), расположенного по адресу:  
Санкт-Петербург, г. Кронштадт, ул. Сургина, 7

1. Схема границ территории объекта культурного наследия:



Масштаб 1:2000

Условные обозначения:

-  граница территории объекта культурного наследия
-  характерная точка границы территории объекта культурного наследия
-  территория, занимаемая объектом культурного наследия регионального значения

2. Перечень координат характерных точек границ территории  
объекта культурного наследия:

| Сведения о местоположении границ объекта        |               |          |   |  |  |
|---|---------------|----------|---|--|--|
| 1. Система координат <u>СК-1964</u>             |               |          |   |  |  |
| 2. Сведения о характерных точках границ объекта |               |          |   |  |  |
| Обозначение<br>характерных<br>точек границ      | Координаты, м |          | Метод определения координат<br>характерной точки        | Средняя<br>квадратическая<br>погрешность<br>положения<br>характерной<br>точки (M <sub>i</sub> ), м | Описание<br>обозначения<br>точки на<br>местности<br>(при<br>наличии) |
|   | X             | Y        |   |  |  |
| 1   | 2             | 3        | 4   | 5  | 6  |
| 1   | 100555.55     | 82700.73 | Метод спутниковых геодезических измерений (определений) | 0.10   | –  |
| 2   | 100557.05     | 82701.41 | Метод спутниковых геодезических измерений (определений) | 0.10   | –  |
| 3   | 100551.44     | 82714.13 | Метод спутниковых геодезических измерений (определений) | 0.10   | –  |
| 4   | 100552.34     | 82714.57 | Метод спутниковых геодезических измерений (определений) | 0.10   | –  |
| 5   | 100543.55     | 82733.50 | Метод спутниковых геодезических измерений (определений) | 0.10   | –  |
| 6   | 100540.78     | 82732.31 | Метод спутниковых геодезических измерений (определений) | 0.10   | –  |
| 7   | 100535.41     | 82729.90 | Метод спутниковых геодезических измерений (определений) | 0.10   | –  |
| 8   | 100528.26     | 82726.60 | Метод спутниковых геодезических измерений (определений) | 0.10   | –  |
| 9   | 100542.59     | 82694.92 | Метод спутниковых геодезических измерений (определений) | 0.10   | –  |
| 1   | 100555.55     | 82700.73 | Метод спутниковых геодезических измерений (определений) | 0.10   | –  |

Режим использования территории объекта культурного наследия регионального значения «Жилой дом», расположенного по адресу: Санкт-Петербург, г. Кронштадт, ул. Сургина, 7

1. На территории объекта культурного наследия запрещаются: строительство объектов капитального строительства и увеличение объемно-пространственных характеристик существующих на территории объекта культурного наследия объектов капитального строительства; проведение земляных, строительных, мелиоративных и иных работ, за исключением работ по сохранению объекта культурного наследия или его отдельных элементов, сохранению историко-градостроительной или природной среды объекта культурного наследия.

2. На территории объекта культурного наследия разрешается ведение хозяйственной деятельности, не противоречащей требованиям обеспечения сохранности объекта культурного наследия и позволяющей обеспечить функционирование объекта культурного наследия в современных условиях.

3. Требования к осуществлению деятельности в границах территории объекта культурного наследия и требования к содержанию использования территории объекта культурного наследия устанавливаются законодательством Российской Федерации и Санкт-Петербурга об объектах культурного наследия.