



ПРАВИТЕЛЬСТВО САНКТ-ПЕТЕРБУРГА  
КОМИТЕТ ПО ГОСУДАРСТВЕННОМУ КОНТРОЛЮ, ИСПОЛЬЗОВАНИЮ  
И ОХРАНЕ ПАМЯТНИКОВ ИСТОРИИ И КУЛЬТУРЫ  
РАСПОРЯЖЕНИЕ

окуд

05.04.2023

№ 524-рп

**Об утверждении границ и режима использования территории  
объекта культурного наследия регионального значения  
«Вяземский сад»**

В соответствии со статьей 3.1, подпунктом 10 пункта 2 статьи 33 Федерального закона от 25.06.2002 № 73-ФЗ «Об объектах культурного наследия (памятниках истории и культуры) народов Российской Федерации» и пунктом 3.12 Положения о Комитете по государственному контролю, использованию и охране памятников истории и культуры, утвержденного постановлением Правительства Санкт-Петербурга от 28.04.2004 № 651, на основании историко-культурного исследования, выполненного ООО «Росскарта» (от 20.10.2022 рег. № 01-43-27688/22-0-0):

1. Утвердить:

1.1. Границы территории объекта культурного наследия регионального значения «Вяземский сад», расположенного по адресу: г. Санкт-Петербург, Песочная наб., Вяземский пер., согласно приложению № 1 к распоряжению.

1.2. Режим использования территории объекта культурного наследия регионального значения «Вяземский сад», расположенного по адресу: г. Санкт-Петербург, Песочная наб., Вяземский пер., согласно приложению № 2 к распоряжению.

2. План границ территории объекта культурного наследия регионального значения «Вяземский сад.», утвержденный КГИОП 27.07.2005, признать утратившим силу.

3. Начальнику отдела государственного реестра объектов культурного наследия обеспечить:

3.1. Направление в Управление Федеральной службы государственной регистрации, кадастра и картографии по Санкт-Петербургу, Комитет по градостроительству и архитектуре копий распоряжений в срок, не превышающий пяти рабочих дней со дня издания распоряжения.

3.2. Уведомление лиц, являющихся собственниками или иными законными владельцами объекта, указанного в пункте 1 распоряжения, в срок, не превышающий трех рабочих дней со дня издания распоряжения.

3.3. Размещение настоящего распоряжения в электронной форме в локальной компьютерной сети КГИОП и его официальное опубликование.

3.4. Внесение соответствующих изменений в «Геоинформационную базу данных по объектам культурного наследия, границам и режимам зон охраны на территории Санкт-Петербурга».

4. Контроль за выполнением распоряжения возложить на начальника Управления государственного реестра объектов культурного наследия.

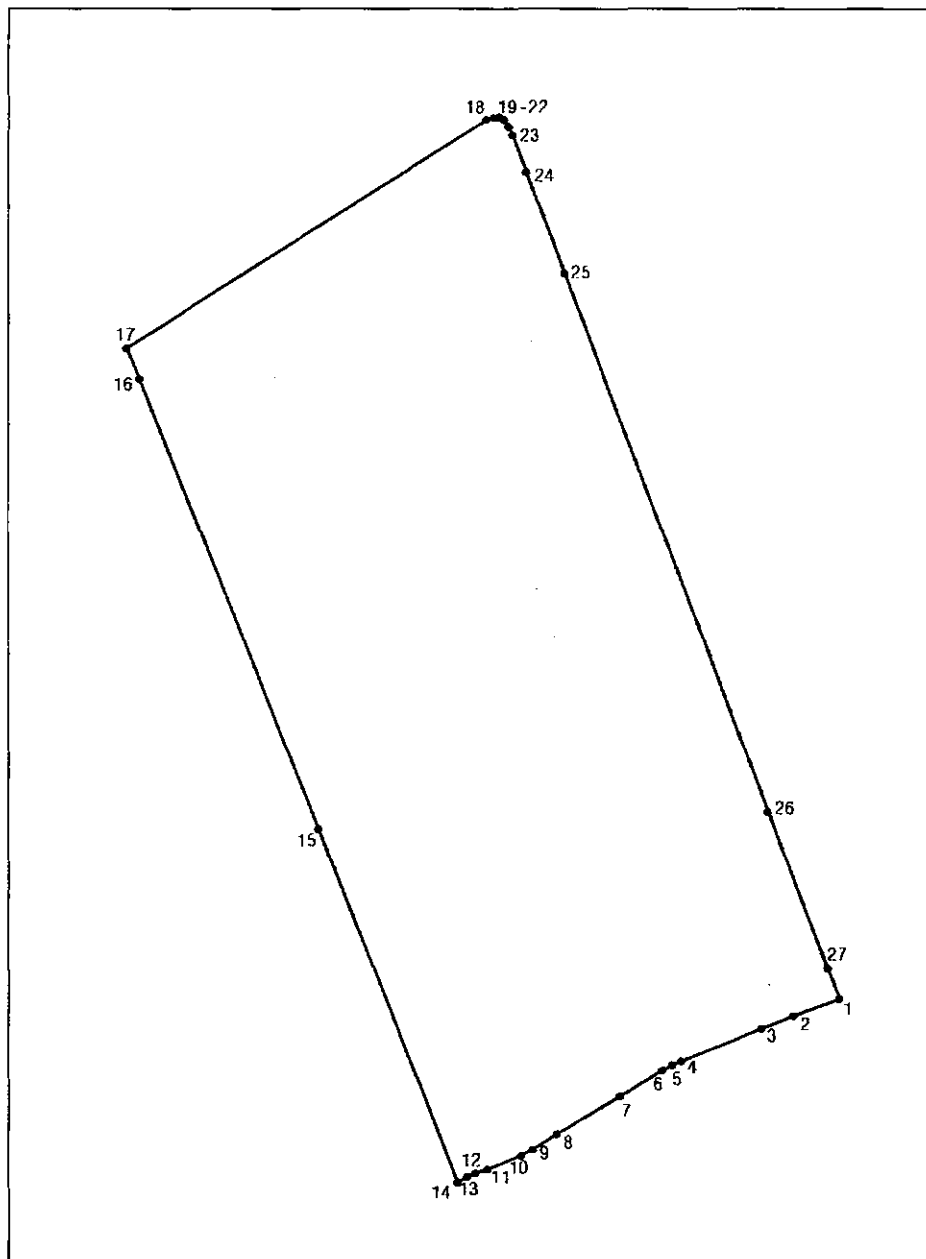
**Председатель КГИОП**

A handwritten signature in black ink, consisting of a large, stylized initial 'С' followed by several loops and a horizontal stroke at the end.

**С.В. Макаров**

Границы территории объекта культурного наследия регионального значения  
«Вяземский сад» (далее – объект культурного наследия), расположенного по адресу:  
г. Санкт-Петербург, Песочная наб., Вяземский пер.

1. Схема границ территории объекта культурного наследия:



Масштаб 1:2000

Условные обозначения:

- граница объекта культурного наследия
- 1 характерная точка границы объекта культурного наследия
- ▭ территория, занимаемая объектом культурного наследия регионального значения

Перечень координат характерных точек границ территории  
объекта культурного наследия:

Сведения о местоположении границ объекта					
1. Система координат		СК-1964			
2. Сведения о характерных точках границ объекта					
Обозначение характерных точек границ	Координаты, м		Метод определения координат характерной точки	Средняя квадратическая погрешность положения	Описание обозначения точки на местности (при
	X	Y			
1	2	3	4	5	6
1	98447.89	112841.54	Метод спутниковых геодезических измерений	0.10	—
2	98443.21	112829.11	Метод спутниковых геодезических измерений	0.10	—
3	98439.69	112820.36	Метод спутниковых геодезических измерений	0.10	—
4	98430.94	112798.65	Метод спутниковых геодезических измерений	0.10	—
5	98429.84	112796.22	Метод спутниковых геодезических измерений	0.10	—
6	98428.45	112793.55	Метод спутниковых геодезических измерений	0.10	—
7	98421.56	112781.91	Метод спутниковых геодезических измерений	0.10	—
8	98411.20	112764.72	Метод спутниковых геодезических измерений	0.10	—
9	98407.13	112758.30	Метод спутниковых геодезических измерений	0.10	—
10	98405.41	112754.97	Метод спутниковых геодезических измерений	0.10	—
11	98401.76	112745.90	Метод спутниковых геодезических измерений	0.10	—
12	98400.72	112742.54	Метод спутниковых геодезических измерений	0.10	—
13	98399.81	112740.39	Метод спутниковых геодезических измерений	0.10	—
14	98398.90	112737.63	Метод спутниковых геодезических измерений	0.10	—
15	98494.48	112699.87	Метод спутниковых геодезических измерений	0.10	—
16	98617.09	112651.08	Метод спутниковых геодезических измерений	0.10	—
17	98625.35	112647.56	Метод спутниковых геодезических измерений	0.10	—
18	98687.31	112745.43	Метод спутниковых геодезических измерений	0.10	—
19	98687.82	112747.48	Метод спутниковых геодезических измерений	0.10	—
20	98687.98	112749.01	Метод спутниковых геодезических измерений	0.10	—

21	98687.18	112750.23	Метод спутниковых геодезических измерений	0.10	—
22	98685.39	112751.44	Метод спутниковых геодезических измерений	0.10	—
23	98683.17	112752.50	Метод спутниковых геодезических измерений	0.10	—
24	98673.13	112756.30	Метод спутниковых геодезических измерений	0.10	—
25	98645.47	112766.86	Метод спутниковых геодезических измерений	0.10	—
26	98499.12	112822.17	Метод спутниковых геодезических измерений	0.10	—
27	98456.25	112838.30	Метод спутниковых геодезических измерений	0.10	—
1	98447.89	112841.54	Метод спутниковых геодезических измерений	0.10	—

Режим использования территории объекта культурного наследия регионального значения «Вяземский сад», расположенного по адресу: г. Санкт-Петербург, Песочная наб., Вяземский пер.

1. На территории объекта культурного наследия запрещаются: строительство объектов капитального строительства и увеличение объемно-пространственных характеристик существующих на территории объекта культурного наследия объектов капитального строительства; проведение земляных, строительных, мелиоративных и иных работ, за исключением работ по сохранению объекта культурного наследия или его отдельных элементов, сохранению историко-градостроительной или природной среды объекта культурного наследия.

2. На территории объекта культурного наследия разрешается ведение хозяйственной деятельности, не противоречащей требованиям обеспечения сохранности объекта культурного наследия и позволяющей обеспечить функционирование объекта культурного наследия в современных условиях.

3. Требования к осуществлению деятельности в границах территории объекта культурного наследия и требования к содержанию использования территории объекта культурного наследия устанавливаются законодательством Российской Федерации и Санкт-Петербурга об объектах культурного наследия.