



ПРАВИТЕЛЬСТВО САНКТ-ПЕТЕРБУРГА
КОМИТЕТ ПО ГОСУДАРСТВЕННОМУ КОНТРОЛЮ, ИСПОЛЬЗОВАНИЮ
И ОХРАНЕ ПАМЯТНИКОВ ИСТОРИИ И КУЛЬТУРЫ
РАСПОРЯЖЕНИЕ

окуд

10.08.2023

№ 422-рп

**Об утверждении границ и режима использования территории
объекта культурного наследия федерального значения
«Усадьба Репина И.Е. «Пенаты»»**

В соответствии со статьей 3.1, подпунктом 10 пункта 2 статьи 33 Федерального закона от 25.06.2002 № 73-ФЗ «Об объектах культурного наследия (памятниках истории и культуры) народов Российской Федерации» и пунктом 3.12 Положения о Комитете по государственному контролю, использованию и охране памятников истории и культуры, утвержденного постановлением Правительства Санкт-Петербурга от 28.04.2004 № 651, на основании историко-культурного исследования, выполненного ООО «Росскарта» (от 03.11.2022 рег. № 01-46-3428/22-0-0):

1. Утвердить:

1.1. Границы территории объекта культурного наследия федерального значения «Усадьба Репина И.Е. «Пенаты», расположенного по адресу: г. Санкт-Петербург, посёлок Репино, Приморское шоссе, дом 411, литера А, согласно приложению № 1 к распоряжению.

1.2. Режим использования территории объекта культурного наследия федерального значения «Усадьба Репина И.Е. «Пенаты», расположенного по адресу: г. Санкт-Петербург, посёлок Репино, Приморское шоссе, дом 411, литера А, согласно приложению № 2 к распоряжению.

2. План границ территории объекта культурного наследия федерального значения «Усадьба Репина И.Е. «Пенаты», утвержденный КГИОП 04.07.2005, признать утратившим силу.

3. Начальнику отдела государственного реестра объектов культурного наследия обеспечить:

3.1. Направление в Управление Федеральной службы государственной регистрации, кадастра и картографии по Санкт-Петербургу, Комитет по градостроительству и архитектуре копий распоряжений в срок, не превышающий пяти рабочих дней со дня издания распоряжения.

3.2. Уведомление лиц, являющихся собственниками или иными законными владельцами объекта, указанного в пункте 1 распоряжения, в срок, не превышающий трех рабочих дней со дня издания распоряжения.

3.3. Размещение настоящего распоряжения в электронной форме в локальной компьютерной сети КГИОП и его официальное опубликование.

3.4. Внесение соответствующих изменений в «Геоинформационную базу данных по объектам культурного наследия, границам и режимам зон охраны на территории Санкт-Петербурга».

4. Контроль за выполнением распоряжения возложить на начальника Управления государственного реестра объектов культурного наследия.

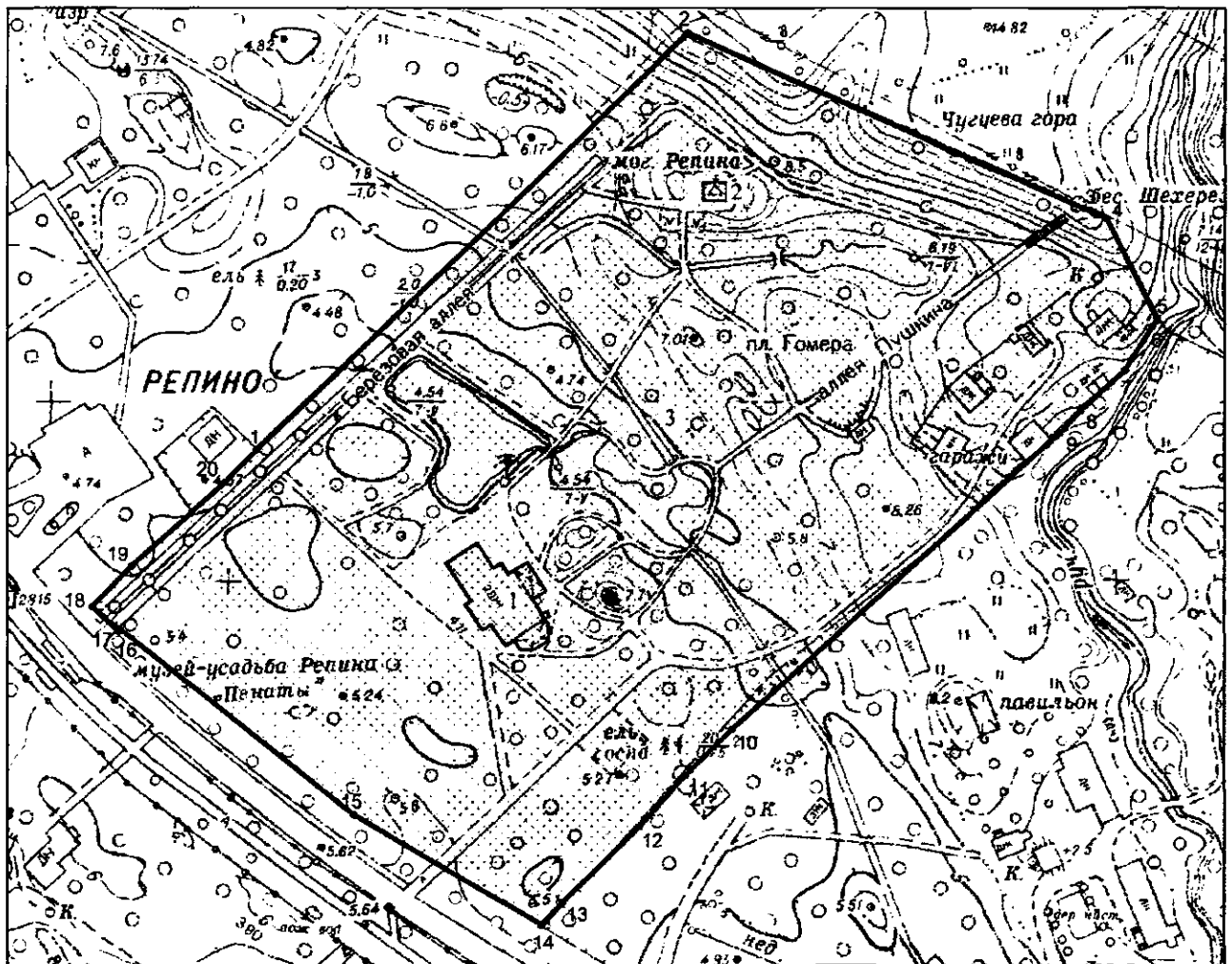
Председатель КГИОП

A large, stylized handwritten signature in black ink, consisting of a large loop on the left and several smaller loops and strokes on the right.

С.В. Макаров





Границы территории объекта культурного наследия федерального значения
«Усадьба Репина И.Е. «Пенаты» (далее – объект культурного наследия), расположенного
по адресу: г. Санкт-Петербург, посёлок Репино, Приморское шоссе, дом 411, литера А

1. Схема границ территории объекта культурного наследия:



Масштаб 1:10000

Условные обозначения:

-  граница территории объекта культурного наследия
-  характерная точка границы территории объекта культурного наследия
-  территория, занимаемая объектом культурного наследия федерального значения
-  парки, сады, скверы, бульвары, аллеи, палисадники

Состав объекта культурного наследия:

1. Дом жилой;
2. Могила Репина И.Е. (1844-1930), художника;
3. Парк.

2. Перечень координат характерных точек границ территории
объекта культурного наследия:

Сведения о местоположении границ объекта					
1. Система координат <u>СК-1964</u>					
2. Сведения о характерных точках границ объекта					
Обозначение характерных точек границ	Координаты, м		Метод определения координат характерной точки	Средняя квадратическая погрешность положения характерной точки (M _t), м	Описание обозначения точки на местности (при наличии)
	X	Y			
1	2	3	4	5	6
1	118786.88	90258.13	Геодезический метод	0.10	–
2	118903.74	90379.55	Геодезический метод	0.10	–
3	118853.91	90493.64	Геодезический метод	0.10	–
4	118852.39	90497.42	Геодезический метод	0.10	–
5	118823.39	90511.70	Геодезический метод	0.10	–
6	118821.56	90510.12	Геодезический метод	0.10	–
7	118809.27	90502.55	Геодезический метод	0.10	–
8	118797.94	90490.20	Геодезический метод	0.10	–
9	118792.89	90485.74	Геодезический метод	0.10	–
10	118708.14	90392.21	Геодезический метод	0.10	–
11	118694.92	90379.00	Геодезический метод	0.10	–
12	118680.74	90366.03	Геодезический метод	0.10	–
13	118659.14	90344.42	Геодезический метод	0.10	–
14	118652.70	90338.40	Геодезический метод	0.10	–
15	118684.14	90285.35	Геодезический метод	0.10	–
16	118736.67	90219.80	Геодезический метод	0.10	–
17	118736.18	90219.17	Геодезический метод	0.10	–
18	118743.02	90211.83	Геодезический метод	0.10	–
19	118754.55	90222.92	Геодезический метод	0.10	–
20	118777.90	90249.20	Геодезический метод	0.10	–
1	118786.88	90258.13	Геодезический метод	0.10	–

Режим использования территории объекта культурного наследия федерального значения
«Усадьба Репина И.Е. «Пенаты», расположенного по адресу: г. Санкт-Петербург, посёлок Репино,
Приморское шоссе, дом 411, литера А

1. На территории объекта культурного наследия запрещаются: строительство объектов капитального строительства и увеличение объемно-пространственных характеристик существующих на территории объекта культурного наследия объектов капитального строительства; проведение земляных, строительных, мелиоративных и иных работ, за исключением работ по сохранению объекта культурного наследия или его отдельных элементов, сохранению историко-градостроительной или природной среды объекта культурного наследия.

2. На территории объекта культурного наследия разрешается ведение хозяйственной деятельности, не противоречащей требованиям обеспечения сохранности объекта культурного наследия и позволяющей обеспечить функционирование объекта культурного наследия в современных условиях.

3. Требования к осуществлению деятельности в границах территории объекта культурного наследия и требования к содержанию использования территории объекта культурного наследия устанавливаются законодательством Российской Федерации и Санкт-Петербурга об объектах культурного наследия.