



ПРАВИТЕЛЬСТВО САНКТ-ПЕТЕРБУРГА  
КОМИТЕТ ПО ГОСУДАРСТВЕННОМУ КОНТРОЛЮ, ИСПОЛЬЗОВАНИЮ  
И ОХРАНЕ ПАМЯТНИКОВ ИСТОРИИ И КУЛЬТУРЫ  
**РАСПОРЯЖЕНИЕ**

окуд

10.08.2023

№ 418-рп

**Об утверждении границ и режима использования территории  
объекта культурного наследия федерального значения  
«Уткина дача»**

В соответствии со статьей 3.1, подпунктом 10 пункта 2 статьи 33 Федерального закона от 25.06.2002 № 73-ФЗ «Об объектах культурного наследия (памятниках истории и культуры) народов Российской Федерации» и пунктом 3.12 Положения о Комитете по государственному контролю, использованию и охране памятников истории и культуры, утвержденного постановлением Правительства Санкт-Петербурга от 28.04.2004 № 651, на основании историко-культурного исследования, выполненного ООО «Росскарта» (от 02.11.2022 рег. № 01-43-28951/22-0-0):

1. Утвердить:

1.1. Границы территории объекта культурного наследия федерального значения «Уткина дача», расположенного по адресу: г. Санкт-Петербург, Уткин проспект, дом 2, литеры А и Б, согласно приложению № 1 к распоряжению.

1.2. Режим использования территории объекта культурного наследия федерального значения «Уткина дача», расположенного по адресу: г. Санкт-Петербург, Уткин проспект, дом 2, литеры А и Б, согласно приложению № 2 к распоряжению.

2. План границ территории объекта культурного наследия федерального значения «Уткина дача», утвержденный КГИОП 04.07.2005, признать утратившим силу.

3. Начальнику отдела государственного реестра объектов культурного наследия обеспечить:

3.1. Направление в Управление Федеральной службы государственной регистрации, кадастра и картографии по Санкт-Петербургу, Комитет по градостроительству и архитектуре копий распоряжений в срок, не превышающий пяти рабочих дней со дня издания распоряжения.


3.2. Уведомление лиц, являющихся собственниками или иными законными владельцами объекта, указанного в пункте 1 распоряжения, в срок, не превышающий трех рабочих дней со дня издания распоряжения.

3.3. Размещение настоящего распоряжения в электронной форме в локальной компьютерной сети КГИОП и его официальное опубликование.

3.4. Внесение соответствующих изменений в «Геоинформационную базу данных по объектам культурного наследия, границам и режимам зон охраны на территории Санкт-Петербурга».

4. Контроль за выполнением распоряжения возложить на начальника Управления государственного реестра объектов культурного наследия.

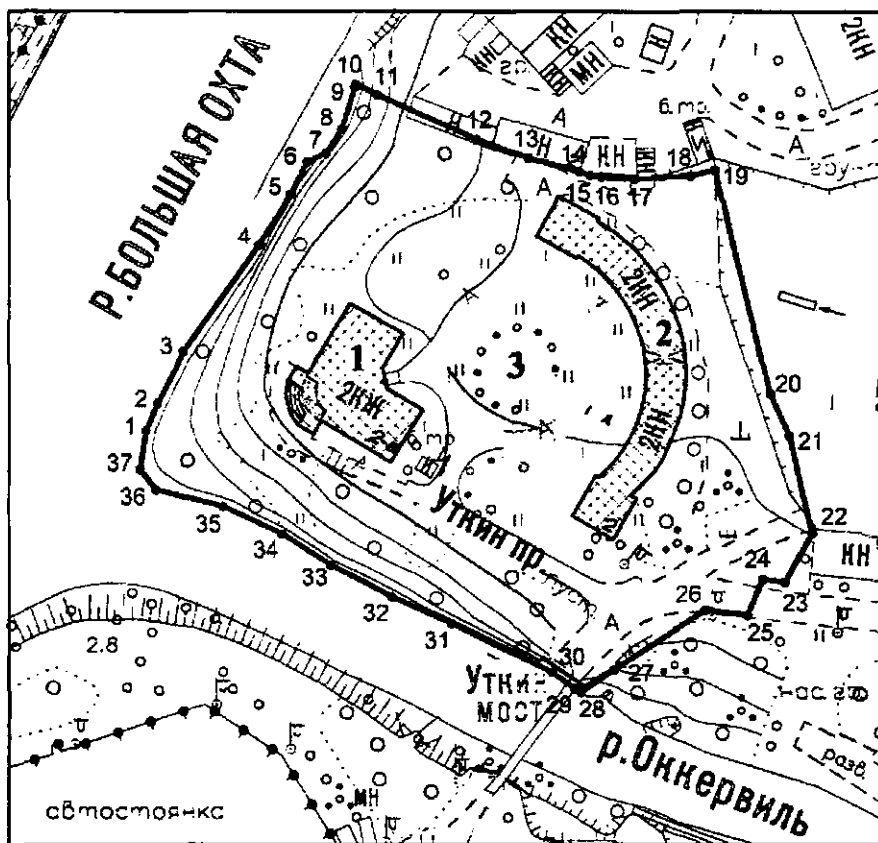
**Председатель КГИОП**

A large, stylized handwritten signature in black ink, consisting of several overlapping loops and a long horizontal stroke extending to the right.

**С.В. Макаров**



Границы территории объекта культурного наследия федерального значения  
«Уткина дача» (далее – объект культурного наследия), расположенного по адресу:  
г. Санкт-Петербург, Уткин проспект, дом 2, литеры А и Б

1. Схема границ территории объекта культурного наследия:



Масштаб 1:2000

Условные обозначения:

- граница территории объекта культурного наследия
- характерная точка границы территории объекта культурного наследия
-  территория, занимаемая объектом культурного наследия федерального значения
-  парки, сады, скверы, бульвары, аллеи, палисадники

Состав объекта культурного наследия:

1. Главный дом;
2. Корпус служебный;
3. Сад.

2. Перечень координат характерных точек границ территории  
объекта культурного наследия:

Сведения о местоположении границ объекта					
1. Система координат СК-1964					
2. Сведения о характерных точках границ объекта					
Обозначение характерных точек границ	Координаты, м		Метод определения координат характерной точки	Средняя квадратическая погрешность положения характерной точки (M <sub>с</sub> ), м	Описание обозначения точки на местности (при наличии)
	X	Y			
1	2	3	4	5	6
1	94166.96	119619.58	Геодезический метод	0.10	—
2	94173.40	119622.32	Геодезический метод	0.10	—
3	94185.54	119628.43	Геодезический метод	0.10	—
4	94210.10	119645.85	Геодезический метод	0.10	—
5	94221.83	119653.33	Геодезический метод	0.10	—
6	94229.31	119657.12	Геодезический метод	0.10	—
7	94231.27	119661.57	Геодезический метод	0.10	—
8	94236.85	119665.15	Геодезический метод	0.10	—
9	94246.36	119668.20	Геодезический метод	0.10	—
10	94246.99	119668.43	Геодезический метод	0.10	—
11	94244.49	119673.45	Геодезический метод	0.10	—
12	94234.51	119696.52	Геодезический метод	0.10	—
13	94230.11	119708.72	Геодезический метод	0.10	—
14	94227.00	119720.56	Геодезический метод	0.10	—
15	94226.14	119723.04	Геодезический метод	0.10	—
16	94225.79	119725.60	Геодезический метод	0.10	—
17	94225.31	119733.41	Геодезический метод	0.10	—
18	94226.01	119746.31	Геодезический метод	0.10	—
19	94227.37	119751.93	Геодезический метод	0.10	—
20	94175.50	119764.79	Геодезический метод	0.10	—
21	94165.65	119769.25	Геодезический метод	0.10	—
22	94143.09	119774.56	Геодезический метод	0.10	—
23	94131.75	119768.27	Геодезический метод	0.10	—
24	94132.42	119763.12	Геодезический метод	0.10	—
25	94124.15	119759.60	Геодезический метод	0.10	—
26	94125.37	119749.78	Геодезический метод	0.10	—
27	94111.38	119728.60	Геодезический метод	0.10	—
28	94106.23	119720.79	Геодезический метод	0.10	—
29	94106.96	119719.48	Геодезический метод	0.10	—
30	94110.75	119714.19	Геодезический метод	0.10	—
31	94122.30	119690.74	Геодезический метод	0.10	—
32	94128.48	119676.85	Геодезический метод	0.10	—
33	94135.89	119662.58	Геодезический метод	0.10	—
34	94143.02	119651.20	Геодезический метод	0.10	—
35	94149.26	119637.55	Геодезический метод	0.10	—
36	94153.24	119621.91	Геодезический метод	0.10	—
37	94158.04	119618.21	Геодезический метод	0.10	—
1	94166.96	119619.58	Геодезический метод	0.10	—

Режим использования территории объекта культурного наследия федерального значения «Уткина дача», расположенного по адресу: г. Санкт-Петербург, Уткин проспект, дом 2, литеры А и Б

1. На территории объекта культурного наследия запрещаются: строительство объектов капитального строительства и увеличение объемно-пространственных характеристик существующих на территории объекта культурного наследия объектов капитального строительства; проведение земляных, строительных, мелиоративных и иных работ, за исключением работ по сохранению объекта культурного наследия или его отдельных элементов, сохранению историко-градостроительной или природной среды объекта культурного наследия.

2. На территории объекта культурного наследия разрешается ведение хозяйственной деятельности, не противоречащей требованиям обеспечения сохранности объекта культурного наследия и позволяющей обеспечить функционирование объекта культурного наследия в современных условиях.

3. Требования к осуществлению деятельности в границах территории объекта культурного наследия и требования к содержанию использования территории объекта культурного наследия устанавливаются законодательством Российской Федерации и Санкт-Петербурга об объектах культурного наследия.