



ПРАВИТЕЛЬСТВО САНКТ-ПЕТЕРБУРГА  
КОМИТЕТ ПО ГОСУДАРСТВЕННОМУ КОНТРОЛЮ, ИСПОЛЬЗОВАНИЮ  
И ОХРАНЕ ПАМЯТНИКОВ ИСТОРИИ И КУЛЬТУРЫ  
**РАСПОРЯЖЕНИЕ**

окуд

10.08.2023

№ 426-рп

**Об утверждении границ и режима использования территории  
объекта культурного наследия федерального значения  
«Дача Долгорукова В.В. (принца Ольденбургского П.Г.)»**

В соответствии со статьей 3.1, подпунктом 10 пункта 2 статьи 33 Федерального закона от 25.06.2002 № 73-ФЗ «Об объектах культурного наследия (памятниках истории и культуры) народов Российской Федерации» и пунктом 3.12 Положения о Комитете по государственному контролю, использованию и охране памятников истории и культуры, утвержденного постановлением Правительства Санкт-Петербурга от 28.04.2004 № 651, на основании историко-культурного исследования, выполненного ООО «Росскарта» (от 02.11.2022 рег. № 01-46-3392/22-0-0):

1. Утвердить:

1.1. Границы территории объекта культурного наследия федерального значения «Дача Долгорукова В.В. (принца Ольденбургского П.Г.)», расположенного по адресу: Санкт-Петербург, набережная реки Малой Невки, дом 11, литера А, дом 7, литера Г, согласно приложению № 1 к распоряжению.

1.2. Режим использования территории объекта культурного наследия федерального значения «Дача Долгорукова В.В. (принца Ольденбургского П.Г.)», расположенного по адресу: Санкт-Петербург, набережная реки Малой Невки, дом 11, литера А, дом 7, литера Г, согласно приложению № 2 к распоряжению.

2. План границ территории объекта культурного наследия федерального значения «Дача Долгорукова В.В. (принца Ольденбургского П.Г.)», утвержденный КГИОП 06.07.2005, признать утратившим силу.

3. Начальнику отдела государственного реестра объектов культурного наследия обеспечить:

3.1. Направление в Управление Федеральной службы государственной регистрации, кадастра и картографии по Санкт-Петербургу, Комитет по градостроительству и архитектуре копий распоряжений в срок, не превышающий пяти рабочих дней со дня издания распоряжения.

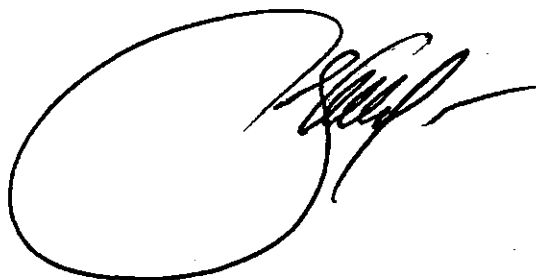
3.2. Уведомление лиц, являющихся собственниками или иными законными владельцами объекта, указанного в пункте 1 распоряжения, в срок, не превышающий трех рабочих дней со дня издания распоряжения.

3.3. Размещение настоящего распоряжения в электронной форме в локальной компьютерной сети КГИОП и его официальное опубликование.

3.4. Внесение соответствующих изменений в «Геоинформационную базу данных по объектам культурного наследия, границам и режимам зон охраны на территории Санкт-Петербурга».

4. Контроль за выполнением распоряжения возложить на начальника Управления государственного реестра объектов культурного наследия.

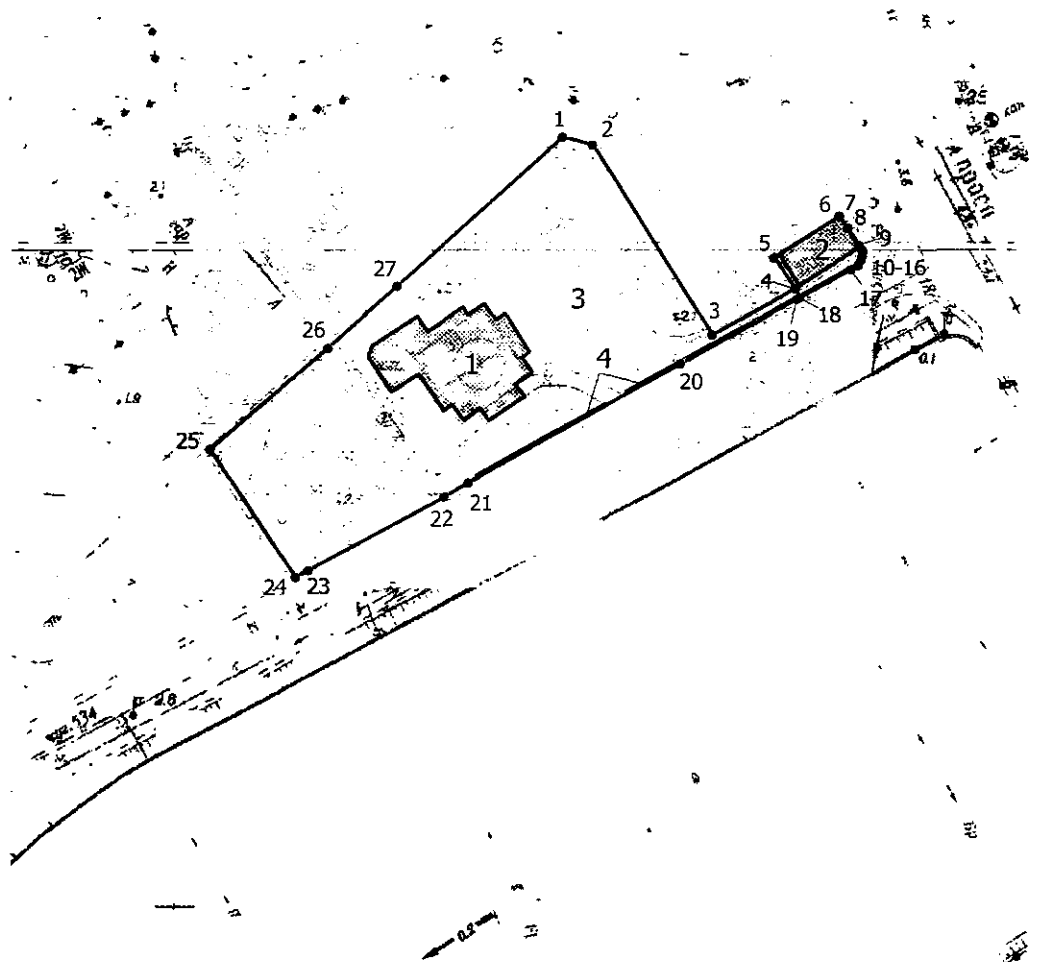
**Председатель КГИОП**

A large, stylized handwritten signature in black ink, consisting of several loops and a long horizontal stroke extending to the right.

**С.В. Макаров**


Границы территории объекта культурного наследия федерального значения  
«Дача Долгорукова В.В. (принца Ольденбургского П.Г.)» (далее – объект культурного наследия),  
расположенного по адресу: Санкт-Петербург, набережная реки Малой Невки, дом 11, литера А,  
дом 7, литера Г

1. Схема границ территории объекта культурного наследия:



Масштаб 1:2000

Условные обозначения:

- граница территории объекта культурного наследия
- характерная точка границы территории объекта культурного наследия
-  территория, занимаемая объектом культурного наследия федерального значения
- парки, сады, скверы, бульвары, аллеи, палисадники

Состав объекта культурного наследия:

- 1. Дача;
- 2. Оранжерея;
- 3. Сад;
- 4. Ограда.

2. Перечень координат характерных точек границ территории  
объекта культурного наследия:

Сведения о местоположении границ объекта					
1. Система координат <u>СК-1964</u>					
2. Сведения о характерных точках границ объекта					
Обозначение характерных точек границ	Координаты, м		Метод определения координат характерной точки	Средняя квадратическая погрешность положения характерной точки ( $M_d$ ), м	Описание обозначения точки на местности (при наличии)
	X	Y			
1	2	3	4	5	6
1	99032.14	112717.62	Метод спутниковых геодезических измерений (определений)	0.10	—
2	99029.78	112726.81	Метод спутниковых геодезических измерений (определений)	0.10	—
3	98971.84	112762.97	Метод спутниковых геодезических измерений (определений)	0.10	—
4	98985.73	112788.20	Метод спутниковых геодезических измерений (определений)	0.10	—
5	98995.44	112781.85	Метод спутниковых геодезических измерений (определений)	0.10	—
6	99008.02	112801.38	Метод спутниковых геодезических измерений (определений)	0.10	—
7	99008.09	112801.56	Метод спутниковых геодезических измерений (определений)	0.10	—
8	99004.36	112804.16	Метод спутниковых геодезических измерений (определений)	0.10	—
9	98999.23	112807.49	Метод спутниковых геодезических измерений (определений)	0.10	—
10	98998.58	112807.94	Метод спутниковых геодезических измерений (определений)	0.10	—
11	98997.65	112808.57	Метод спутниковых геодезических измерений (определений)	0.10	—
12	98997.32	112808.66	Метод спутниковых геодезических измерений (определений)	0.10	—
13	98995.84	112808.62	Метод спутниковых геодезических измерений (определений)	0.10	—
14	98994.54	112808.28	Метод спутниковых геодезических измерений (определений)	0.10	—
15	98993.04	112807.36	Метод спутниковых геодезических измерений (определений)	0.10	—
16	98991.72	112805.26	Метод спутниковых геодезических измерений (определений)	0.10	—
17	98983.05	112789.67	Метод спутниковых геодезических измерений (определений)	0.10	—
18	98982.61	112788.84	Метод спутниковых геодезических измерений (определений)	0.10	—
19	98963.02	112753.29	Метод спутниковых геодезических измерений (определений)	0.10	—
20	98956.08	112741.27	Метод спутниковых геодезических измерений (определений)	0.10	—
21	98927.00	112688.81	Метод спутниковых геодезических измерений (определений)	0.10	—
22	98923.05	112681.58	Метод спутниковых геодезических измерений (определений)	0.10	—
23	98900.83	112640.17	Метод спутниковых геодезических измерений (определений)	0.10	—
24	98898.54	112636.26	Метод спутниковых геодезических измерений (определений)	0.10	—
25	98937.21	112610.39	Метод спутниковых геодезических измерений (определений)	0.10	—
26	98967.73	112646.12	Метод спутниковых геодезических измерений (определений)	0.10	—
27	98986.87	112667.37	Метод спутниковых геодезических измерений (определений)	0.10	—
1	99032.14	112717.62	Метод спутниковых геодезических измерений (определений)	0.10	—

Режим использования территории объекта культурного наследия федерального значения  
«Дача Долгорукова В.В. (принца Ольденбургского П.Г.)», расположенного по адресу:  
Санкт-Петербург, набережная реки Малой Невки, дом 11, литера А, дом 7, литера Г

1. На территории объекта культурного наследия запрещаются: строительство объектов капитального строительства и увеличение объемно-пространственных характеристик существующих на территории объекта культурного наследия объектов капитального строительства; проведение земляных, строительных, мелиоративных и иных работ, за исключением работ по сохранению объекта культурного наследия или его отдельных элементов, сохранению историко-градостроительной или природной среды объекта культурного наследия.

2. На территории объекта культурного наследия разрешается ведение хозяйственной деятельности, не противоречащей требованиям обеспечения сохранности объекта культурного наследия и позволяющей обеспечить функционирование объекта культурного наследия в современных условиях.

3. Требования к осуществлению деятельности в границах территории объекта культурного наследия и требования к содержанию использования территории объекта культурного наследия устанавливаются законодательством Российской Федерации и Санкт-Петербурга об объектах культурного наследия.