



ПРАВИТЕЛЬСТВО САНКТ-ПЕТЕРБУРГА
КОМИТЕТ ПО ГОСУДАРСТВЕННОМУ КОНТРОЛЮ, ИСПОЛЬЗОВАНИЮ
И ОХРАНЕ ПАМЯТНИКОВ ИСТОРИИ И КУЛЬТУРЫ

РАСПОРЯЖЕНИЕ

окул

18.12.2023

№ 1006-рп

**Об утверждении предмета охраны
объекта культурного наследия федерального значения
«Рынок Никольский»**

В соответствии с подпунктом 10 пункта 2 статьи 33 Федерального закона от 25.06.2002 № 73-ФЗ «Об объектах культурного наследия (памятниках истории и культуры) народов Российской Федерации» и пунктом 3.12 Положения о Комитете по государственному контролю, использованию и охране памятников истории и культуры, утвержденного постановлением Правительства Санкт-Петербурга от 28.04.2004 № 651, в связи с позицией судов общей юрисдикции относительно нормативного характера правовых актов, утверждающих предмет охраны объекта культурного наследия:

1. Утвердить предмет охраны объекта культурного наследия федерального значения «Рынок Никольский», 1788–1789 гг., расположенного по адресу: Санкт-Петербург, Садовая улица, дом 62, литера А, согласно приложению к распоряжению.

2. Распоряжение КГИОП от 31.05.2016 № 10-216 «Об определении предмета охраны объекта культурного наследия федерального значения «Рынок Никольский» признать утратившим силу.

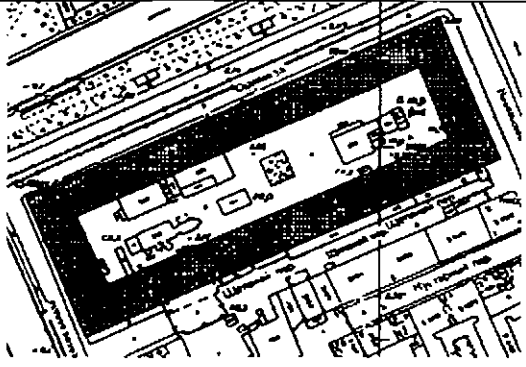
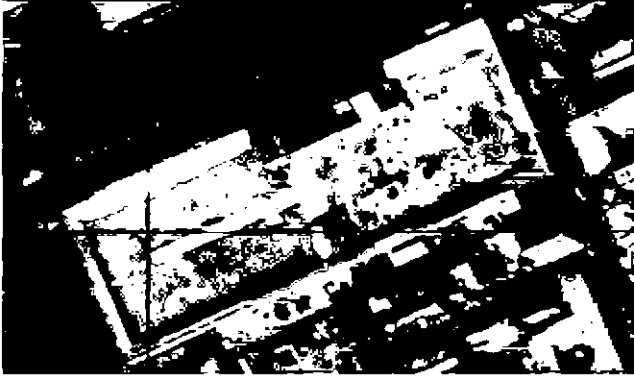


3. Начальнику отдела государственного реестра объектов культурного наследия обеспечить размещение настоящего распоряжения в электронной форме в локальной компьютерной сети КГИОП и его официальное опубликование.

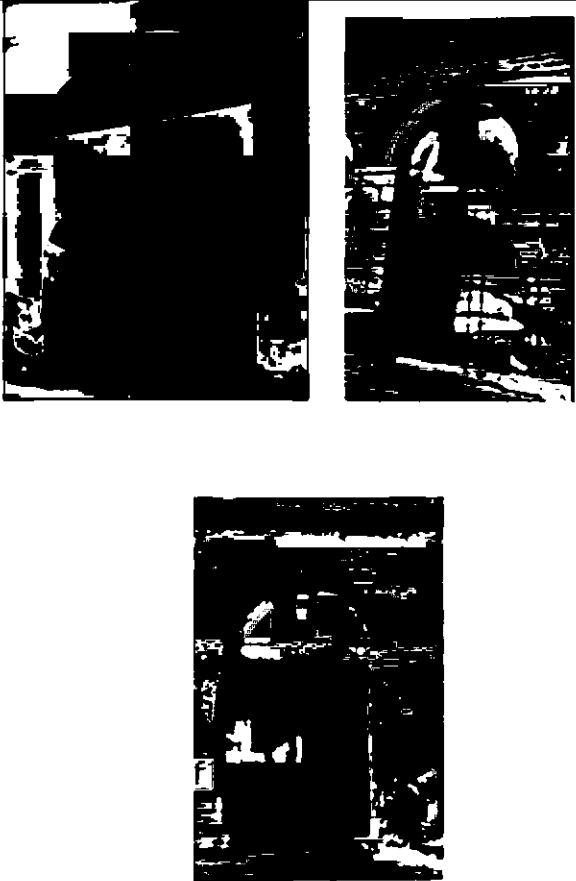
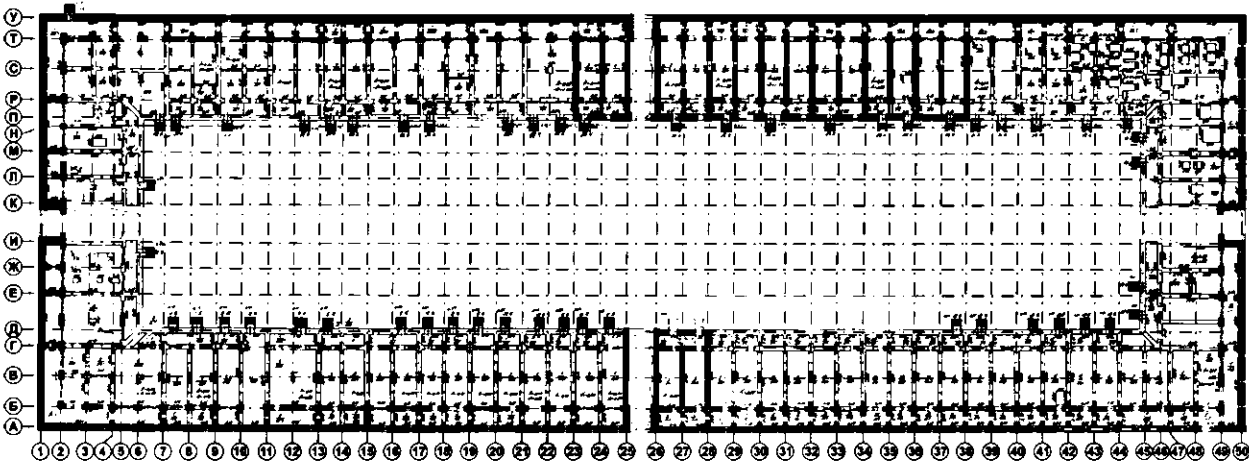
4. Контроль за исполнением распоряжения возложить на начальника Управления государственного реестра объектов культурного наследия.

Заместитель председателя КГИОП

Г.Р. Аганова

Предмет охраны
объекта культурного наследия федерального значения «Рынок Никольский», 1788–1789
гг., расположенного по адресу: Санкт-Петербург, Садовая улица, дом 62, литера А

	Видовая принадлежность предмета охраны	Предмет охраны	Фотофиксация
1	2	3	4
1	Планировочное решение территории:	композиционно-пространственная и планировочная структура территории – историческая периметральная застройка участка с внутренним двором, прямоугольным в плане.	
2	Объемно-пространственное решение:	<p>объемно-пространственное решение замкнутого по периметру здания с внутренним двором прямоугольной в плане конфигурацией;</p> <p>историческая конфигурация, габариты и отметка конька кровли двускатной крыши со слуховыми окнами и выступающими брандмауэрными стенами;</p> <p>исторический колер окраски кровли;</p>	  

		<p>конфигурация и габариты исторических арочных воротных проездов со сводчатыми арками, расположенными по центральным осям симметрии корпусов.</p>	
3	<p>Конструктивная система:</p>	<p>сохранившиеся исторические наружные и внутренние капитальные стены – материал (красный кирпич):</p> <ul style="list-style-type: none"> - подвала под наружными галереями; под внутренними галереями в осях 23-38/П-Р, 25-28/Г-Д; под секциями в осях 23-38/Р-Т, 25-28/Б-Г (схема 1): 	 <p style="text-align: center;">схема 1</p>

- 1-го этажа наружных галерей;
внутренних галерей в осях 23-38/П-Р, 25-28/Г-Д, секций в осях 23-38/Р-Т, 25-28/Б-Г
(схема 2):



- 2-го этажа лицевых фасадов;
дворовых фасадов в осях 23-38/П, 25-28/Д;
секций в осях 23-38/П-У, 25-28/А-Д (схема 3):



сохранившиеся исторические сводчатые перекрытия подвала (кирпичные своды):
под наружной галереей в осях 16-18/А-Б, 1-2/Р-У, 2-25/Г-У, 32-34/Г-У, 36-40/Г-У, 42-44/Г-У;
под внутренней галереей в осях 23-25/П-Р, 30-31/П-Р;
под секциями в осях 23-25/Р-Т, 30-31/Р-Т, 32-38/Р-Т (схема 4):



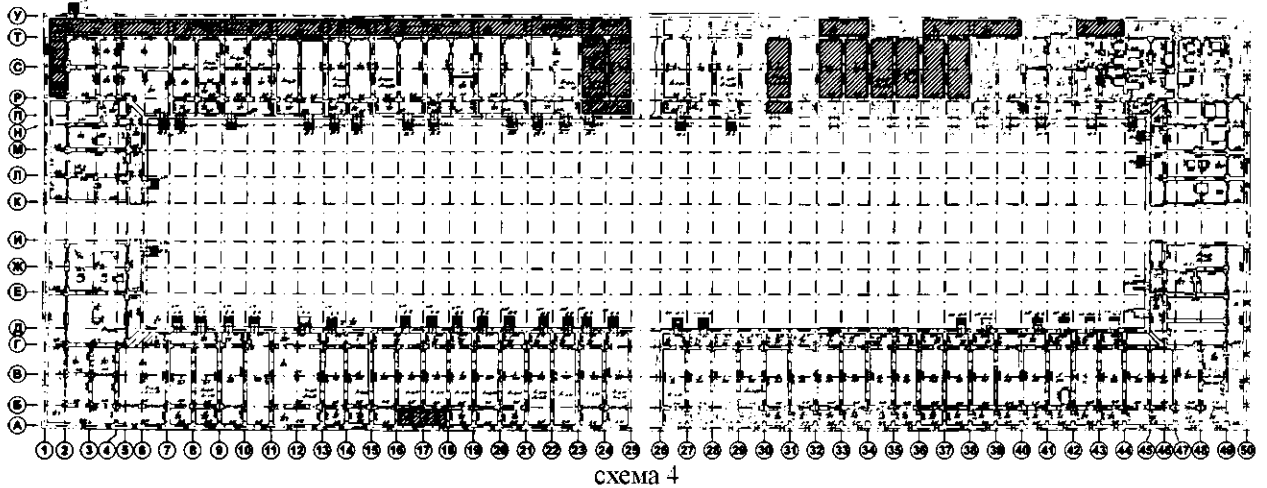
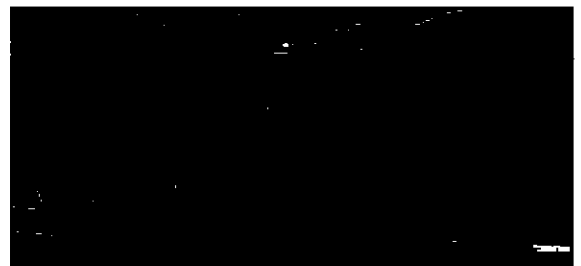
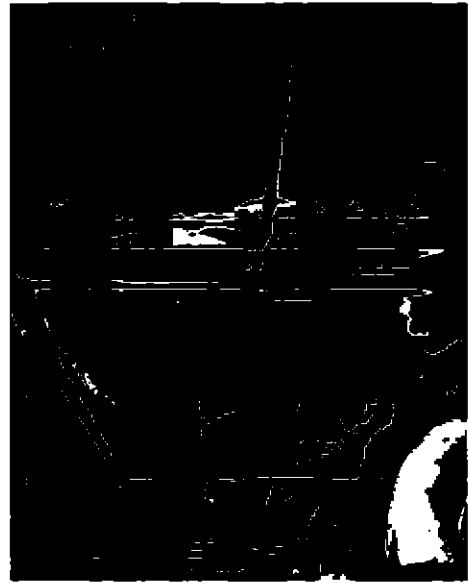


схема 4

сохранившиеся исторические сводчатые перекрытия по металлическим балкам обходной галереи 1-го этажа (пруссские своды) (в осях: в осях 2-7/Т-У, 8-11/Т-У, 15-17/Т-У, 36-38/Т-У, 44-50/Т-У, 1-2/С-Т, 1-2/И-Р, 1-2/Б-Г, 9-11/А-Б, 13-23/А-Б, 26-28/А-Б, 38-42/А-Б, 44-49/А-Б, 49-50/А-Г, 49-50/Р-Т (схема 2);

наружные лестницы со ступенями из натурального камня переходов (с уровня тротуаров на галерею) с боковыми тумбами обходной галереи по Садовой улице и набережной Крюкова канала;



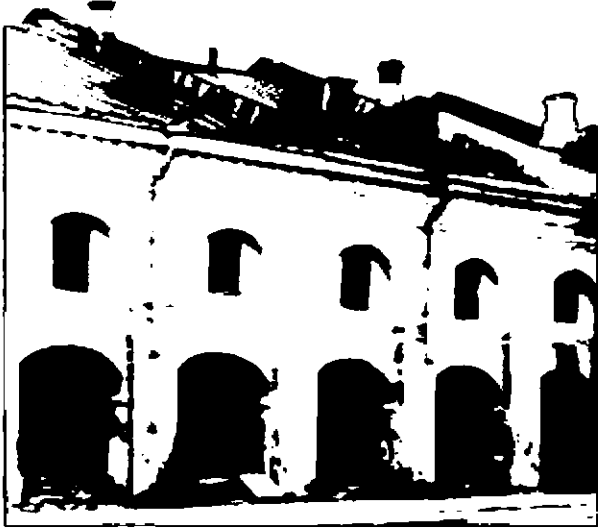

наружные лестницы переходов со ступенями из натурального камня с уровня тротуаров на галерею по Никольскому и Щепяному переулкам.



4

Объемно-планировочное решение:

объемно-планировочное решение здания с обходными галереями (открытыми галереями по наружному периметру здания), с секционным планировочным решением в осях 25-28/АД, 23-38/П-У (схемы 2-3).

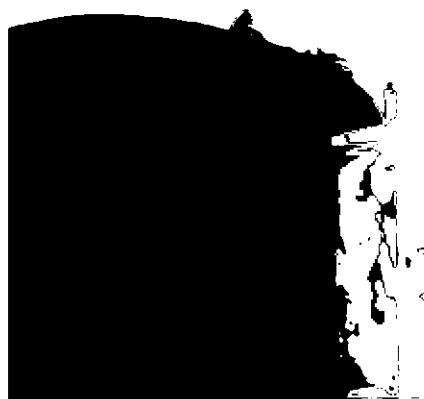
5	<p>Архитектурно-художественное решение фасадов:</p>	<p>историческое архитектурно-художественное решение лицевых и дворовых фасадов:</p> <p>лицевые фасады:</p> <p>облицовка цоколя известняковой скобой;</p> <p>исторический материал отделки стен: гладкая штукатурка;</p> <p>историческое цветовое решение окраски фасадов;</p> <p>исторический материал ступеней наружных лестничных маршей (натуральный камень) и мощение полов обходной галереи (натуральный камень);</p> <p>историческая конфигурация, габариты, местоположение арочных и дверных проемов галереи 1-го этажа, оконных проемов 2-го этажа лицевых и дворовых фасадов;</p> <p>исторический материал (дерево), историческое цветовое решение, рисунок и профиль оконных и дверных заполнений;</p> <p>дверные заполнения филенчатые, глухие и полусветлые;</p> <p>элементы архитектурно-декоративной композиции лицевых фасадов:</p> <p>– раскреповки угловых частей здания;</p>	   
---	---	--	--

– небольшие узкие ниши с полуциркульным завершением по сторонам лицевых фасадов (две по Садовой улице и две по Щепяному переулку);

– исторические экседры по сторонам воротных проездов (две по наб. Крюкова канала, две по Садовой ул.);

– арочные ниши (с архивольтами, импостами и замковыми камнями), оформляющие фасады здания – конфигурация, габариты в уровне 1-2-го этажей;

– импосты в уровне 1-го этажа;



– архивольты с замковыми камнями и профилированными импостами в уровне 2-го этажа;

– подкарнизная тяга, венчающий профилированный карниз с дентикулами;

дворовые фасады:

облицовка цоколя известняковой скобой;

конфигурация, габариты, местоположение исторических арочных, оконных проемов;

элементы архитектурно-декоративной композиции дворовых фасадов:

– арочные ниши (с импостами и замковыми камнями), оформляющие дворовые фасады здания – конфигурация, габариты (в уровне 1-2-го этажей);

– подкарнизная тяга, венчающий профилированный карниз с «язычками».

