



ПРАВИТЕЛЬСТВО САНКТ-ПЕТЕРБУРГА
КОМИТЕТ ПО ГОСУДАРСТВЕННОМУ КОНТРОЛЮ, ИСПОЛЬЗОВАНИЮ
И ОХРАНЕ ПАМЯТНИКОВ ИСТОРИИ И КУЛЬТУРЫ

РАСПОРЯЖЕНИЕ

окуд

21.12.2023

№ 1055-рп

**Об утверждении предмета охраны
выявленного объекта культурного наследия
«Дом Я.П. Смирницкого (с палисадником и металлической оградой)»**

В соответствии со статьей 3 Закона Санкт-Петербурга от 12.07.2007 № 333-64 «Об охране объектов культурного наследия в Санкт-Петербурге» и пунктом 3.12 Положения о Комитете по государственному контролю, использованию и охране памятников истории и культуры, утвержденного постановлением Правительства Санкт-Петербурга от 28.04.2004 № 651, в связи с позицией судов общей юрисдикции относительно нормативного характера правовых актов, утверждающих предмет охраны объекта культурного наследия:

1. Утвердить предмет охраны выявленного объекта культурного наследия «Дом Я.П. Смирницкого (с палисадником и металлической оградой)», расположенного по адресу: Санкт-Петербург, улица Профессора Попова, дом 28, литера А, согласно приложению к распоряжению.

2. Распоряжение КГИОП от 15.08.2017 № 378-р «Об утверждении предмета охраны выявленного объекта культурного наследия «Дом Я.П. Смирницкого (с палисадником и металлической оградой)» признать утратившим силу.

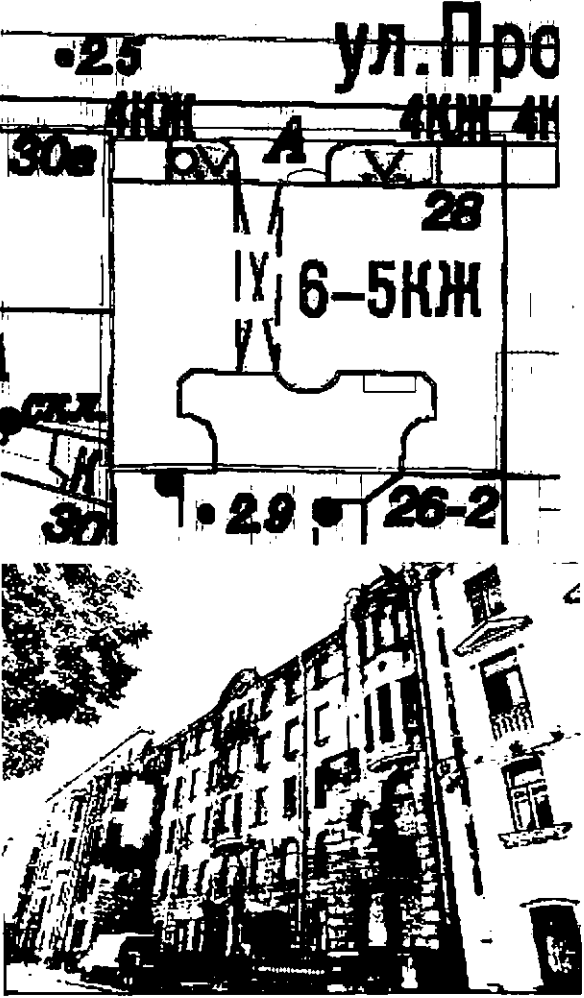
3. Начальнику отдела государственного реестра объектов культурного наследия Управления государственного реестра объектов культурного наследия обеспечить размещение настоящего распоряжения в электронной форме в локальной компьютерной сети КГИОП и его официальное опубликование.

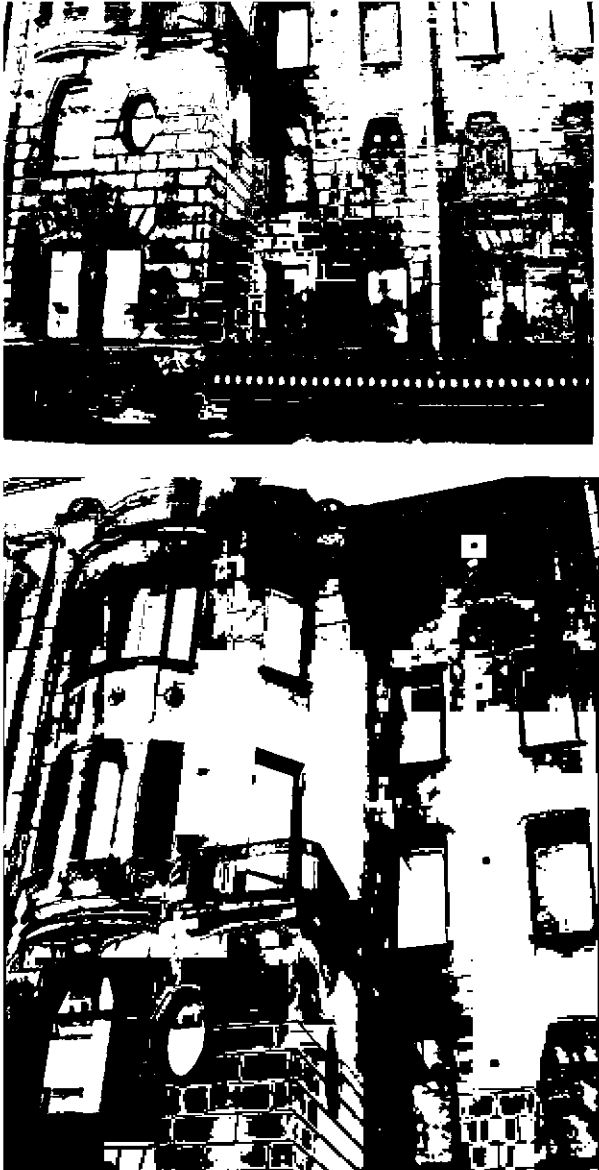
4. Контроль за выполнением распоряжения возложить на начальника Управления государственного реестра объектов культурного наследия.

Заместитель председателя КГИОП

Г.Р. Аганова

Предмет охраны выявленного объекта культурного наследия
 «Дом Я.П. Смирницкого (с палисадником и металлической оградой)», расположенного по адресу:
 Санкт-Петербург, улица Профессора Попова, дом 28, литера А

№ пп	Видовая принадлежность предмета охраны	Элемент предмета охраны	Фотофиксация
1	2	3	4
1	<p>Объемно-пространственное решение:</p>	<p>местоположение, габариты и конфигурация сложного в плане пяти-шестизэтажного здания на подвалах с двумя симметричными ризалитами лицевого фасада и двумя ризалитами большого выноса со стороны двора, в том числе с воротным проездом;</p> <p>крыша – скат со стороны лицевого фасада, высотные отметки конька;</p>	

2	Конструктивная система здания:	исторические наружные и внутренние капитальные стены, лестничные клетки – местоположение, габариты, конфигурация; цилиндрический свод вестибюля.	
3.	Объемно-планировочное решение:	в габаритах капитальных стен.	
4	Архитектурно-художественное решение фасадов:	<p>лицевой фасад – архитектурно-художественное решение в стиле неоклассицизма 1910-х гг. и с отдельными элементами модерна;</p> <p>цоколь – гранитный камень; материал и характер фасадной поверхности – штукатурный терразитовый руст, расчерченный под квадраты камня 1-2 го эт. и неглубокий руст верхних этажей;</p> <p>оконные проемы – местоположение, габариты, конфигурация (прямоугольной, овальной, трапециевидной формы);</p> <p>оконные заполнения - цвет (коричневый), рисунок расстекловки;</p> <p>дверные проемы – местоположение, габариты, конфигурация; исторический материал декоративных элементов; оформление оконных проемов – профилированные контррелиефы разной конфигурации, подоконные доски; лепные провисающие гирлянды в подоконных простенках 3-го этажа и в</p>	

надоконных простенках 5 эт. ризалитов; патеры в подоконных простенках 4-5-го эт. эркеров боковых ризалитов; мужские маскароны, стилизующие античные театральные маски; стилизованные гермы в простенках двойных и тройных окон первого этажа;



оформление портала парадного входа –

две фланкирующие колонны на базах и плинтах, с муфтированным основанием фуста и стилизованными ионическими капителями, в завершении – отрезки антаблемента: архитрава, фриза, карниза; венчающие вазоны со стилизованными растительными гирляндами;

балкон над парадным входом – на консолях, с ограждением из балясин;



два балкона в угловых частях ризалитов на уровне третьего этажа, с выносной плитой на кронштейнах, с кованым металлическим ограждением с орнаментом стилизованного меандра;
балконы на вершинах ризалитов с металлическим ограждением геометрического рисунка, с глухими парапетными тумбами, на которых установлены цветочные вазоны;

центральноосевой эркер на уровне 3-4-го эт;
оформление эркера – фланкирующие пилястры с филенками, выделенные фактурной штукатуркой; подоконные доски с провисающей гирляндой на уровне 3-го эт.; лепная композиция из перекрещенных рогов изобилия с картушем в центре в подоконном простенке 3-4-го эт.; провисающие гирлянды с розетками в надоконном простенке 4-го эт.;

три лучковых фронтона с лепным заполнением в виде провисающих гирлянд; овальное окно в центральном фронтоне;

венчающий профилированный карниз;



дворовый фасад –

цоколь – известняк;

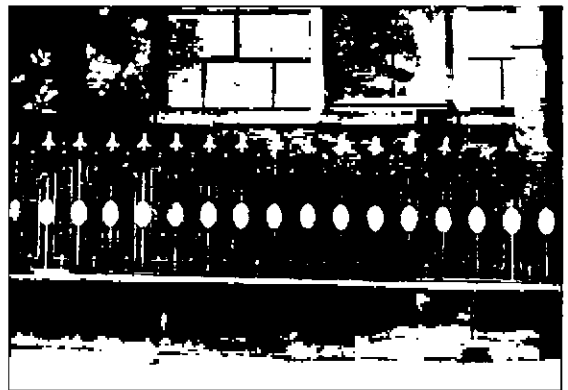
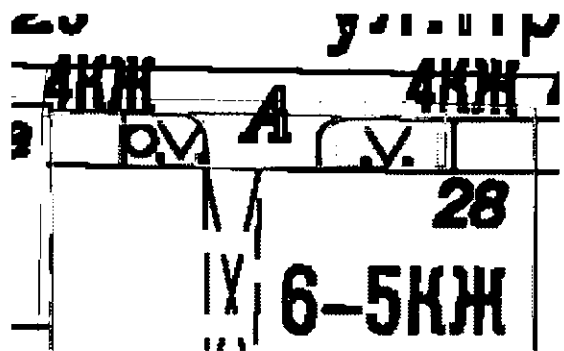
материал и характер фасадной поверхности – гладкая окрашенная штукатурка;

габариты, конфигурация оконных проемов; отметки высоты, габариты ширины проемов первого этажа;

два палисадника – симметрично расположенные: местоположение, конфигурация в плане;

металлические ограды палисадников – гранитный цоколь, металлическая решетка геометрического рисунка, патерами овальной формы и пиками с клинообразным завершением.

ворота – металлические, кованые, клепаные, двустворные; нижние части полотен глухие, решетка с растительным орнаментом.



6.	Художественно-декоративная отделка интерьеров:	<p>оформление парадной лестницы – лепное оформление в стиле неоклассицизма;</p> <p>кв. 1 1 комн. справа 13,5 кв. м Печь угловая. Изразцы серого с переходами цвета, рельеф. В – пр. 300, ш – 86, гл – пр. 21 и 4 см. По каталогу Ракколаниокского завода № 69 (без центральной композиции). В плане с центральным ризалитом и двум выступами на нем, над ними – 2 медальона с медвежьей мордой на лапах, под небольшой полочкой – ряды мелких кружков, над ней – неглубокая ниша, во фризовой части – полоса с 4 медвежьими мордами, по сторонам и над ними – провисающие гирлянды бус, перевязанные свисающие еловые лапы с шишками; на боковых фасадах – свисающие еловые лапы с шишками; наверху – в виде пирамиды на призме. Дверца топки латунная с ручкой-кнопкой.</p> <p>2 комн. справа 36,1 кв. м Печь угловая. Изразцы кофейного цвета, рельеф. В – 290, ш – 13, гл – 20 и 8 см. По каталогу Ракколаниокского завода № 52а. В плане с центральным ризалитом, одноярусная, с незначительным заглублением в центре над топкой, с вертикальной полосой из чешуек, листьев, с граненой полочкой на кронштейнах и граненой нишей, завершение с двумя выступами и орнаментом из стилизованных листьев, ягод на стеблях. Дверца топки латунная с ручкой-кнопкой.</p>	
----	--	--	--

	<p>2 комн. слева 18,2 кв. м</p> <p>Печь угловая. Изразцы серо-бежевого тона, рельеф. В – пр. 300, ш – 99, гл – 16 и 15 см. По каталогу Раколаниокского завода № 55. В плане с центральным ризалитом, однарусная, с цоколем, боковины с желобками, в верхней части – композиция с розеттой, окруженной лавровыми листьями, в центральной нише – желобки и овальный лавровый венок, над карнизом – навершие. Дверца топки – латунная с ручкой-кнопкой. Сохранность: сколы, окраска цоколя и изразцов над топкой, пятна.</p> <p>3 комн. слева 31,1 кв. м</p> <p>Печь угловая. Изразцы белого цвета, рельеф. По каталогу Раколаниокского завода № 113. В плане с центральным ризалитом, однарусная, без цоколя, без карниза, в верхней части пояс из цветочных венков на бантах. Дверца топки латунная с ручкой-кнопкой.</p> <p>Кв. 3</p> <p>Коридор</p> <p>Камин угловой. Изразцы кофейного цвета, рельеф. В – пр. 230, ш – 108, гл – 21 и 3 см. Трапециевидный в плане, с ризалитом, однарусный, с цоколем, во фризе – рельефные стилизованные цветы с листьями, в центре лицевого фасада – мелкая широкая ниша с арочной небольшой нишей и граненой полочкой на кронштейне в средней части и рельефным геометрическим орнаментом в нижней части. Дверца топки латунная с ручкой-кнопкой, на боковых фасадах – латунные дверцы</p>	
--	--	--

душников с козырьками, дверца душника и 2 штыря заслонок.

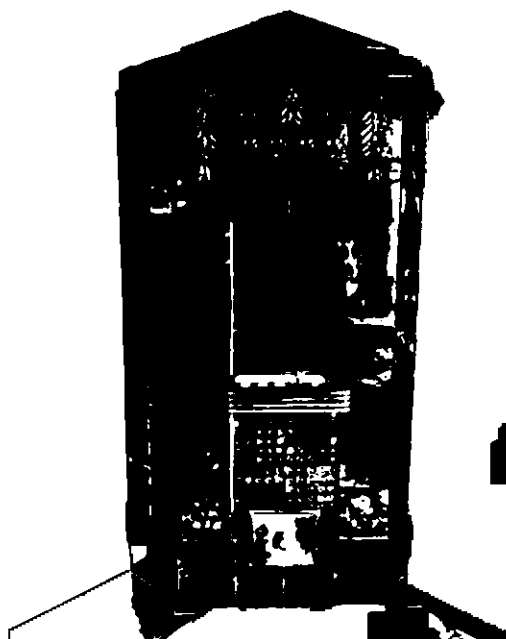
3 комн. слева 30,8 кв. м
Печь угловая. Изразцы белого цвета, рельеф. Двухъярусная, с цоколем, в верхней части – пояс из рельефных лавровых венков с бантами. Дверца топки латунная с ручкой-кнопкой, на левом фасаде – латунная дверца душника с ручкой-кнопкой, 2 штыря заслонок, наверху – две латунные дверцы с козырьками и ручками-кнопками.

1 комн. справа 15,3 кв. м
Печь угловая. Изразцы серого цвета, рельеф.
В – пр. 270, ш – 88, гл – 21 и 3 см. Однарусная, с цоколем, с двумя ризалитами, в нижней части которых – медальоны с рельефными медвежьими мордами, над топочным проемом – полочка и геометрический орнамент, во фризе – орнамент из хвойных веток, наверху в центре – рельефные морды 4 медведей. Дверца топки латунная, на боковом фасаде – латунная дверца душника, штыри заслонок, в верхних частях – латунные дверцы с козырьками.

Кв.6

Пом. 2 (14 кв.м)

Печь угловая – темносерого гладкого глазурованного и рельефного изразца, с пирамидальным завершением, на цоколе, с полкой небольшого выноса, под ней филенка с рельефным орнаментом из кругов; по сторонам топки рельефные стилизованные изображение морд с лапами медведей, с таким же мотивом наверху



фриз, над которым и на боковых стенках провисающие гирлянды из шишек; одностворная латунная дверь топки с орнаментированной ручкой; три латунных душника с ручками;

Пом. 15 (23.4 кв.м)

Печь: угловая, одноярусная, на цоколе; облицована серым глазурованным изразцом; боковые пилястры в верхней части заполнены плотным орнаментом в виде листа лавра вокруг круглой розетты; между пилястрами – овалный лавровый венок; высокое закругленное навершие; латунная фурнитура.

Кв. 8

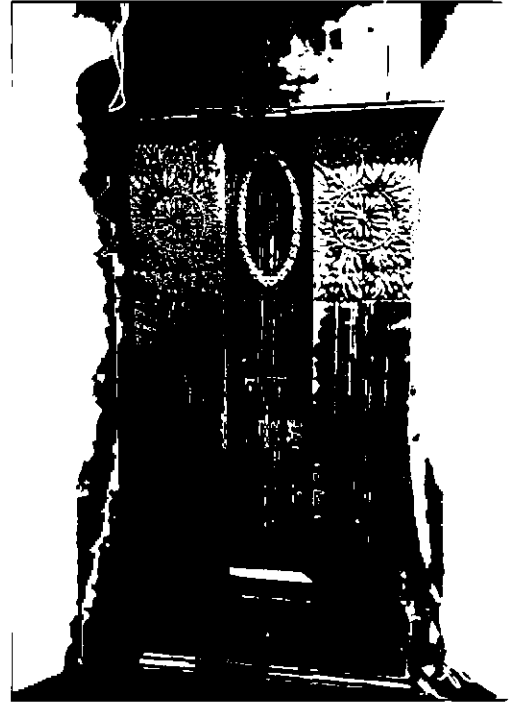
1 комн. слева 14,7 кв.м

Печь угловая. Изразцы темно-серого тона, рельеф.

В – пр. 300, ш – 87, гл – 20 и 8 см. По прейскуранту Ракколаниокского з-да № 69 (вариант). В плане с центральным ризалитом, одноярусная, над цоколем – маски медведей в кругах; в центре два ряда кругов, полочка с полосами, над которой – ниша, во фризе – 4 головы медведей, гирлянда из еловых шишек на бантах, аттик со скатным завершением.

1 комн. справа

Печь угловая. Изразцы серого тона, рельеф. В – пр. 260, ш – пр. 100, гл – 17 и 10 см. По прейскуранту Ракколаниокского завода № 55. В плане с центральным



ризалитом, одноярусная, с цоколем, боковины с желобками, в верхней части – композиция с розеттой, окруженной лавровыми листьями, в центральной нише – желобки и овальный лавровый венок, над карнизом – навершие. Дверца топки латунная с 2 ручками.

Кв. 10

комната 29,00 кв. м

Печь угловая. Изразцы белого цвета, рельеф. В стиле неоклассика. В – пр. 330, ш – 80, гл – 25 и 8 см. По каталогу Ракколаниокского завода № 113. В плане с центральным ризалитом, двухъярусная, без цоколя, без карниза, в верхней трети – орнамент из цветочных венков с бантами.

Дверца топки латунная с ручкой-кнопкой.

Комната № 4 (29,2 кв.м.)

Печь угловая. Изразцы белого цвета, рельеф. В стиле неоклассика. В плане с центральным ризалитом, двухъярусная, в верхней трети – орнамент из цветочных венков с бантами. Дверца топки латунная с ручкой-кнопкой.

Кв. 14

Комната № 7 - 29, 8 кв. м.

Печь: угловая, одноярусная, с центральным ризалитом, на цоколе; облицована серым глазурованным изразцом; боковые ризалиты в верхней части заполнены плотным орнаментом в виде листа лавра вокруг круглой розетты; между ризалитами – овальный лавровый венок; высокое закругленное навершие; латунная фурнитура.



Комната № 8 - 28, 7 кв. м.

Печь: каминного типа, средистенная, одноярусная, прямоугольная в плане, на высоком цоколе; облицована квадратным зелёным глазурованным изразцом; дверца топки латунная двухстворчатая; над топкой изразцы мелкого размера, маленькая профилированная полочка; в верхней части овальный медальон обрамлён лавровой гирляндой, в поле которого изображение кувшина со струями воды и фонтаном; полукруглый фронтон.



Комната № 6 - 15, 7 кв. м.

Печь: угловая, двухъярусная, с центральным ризалитом, на цоколе; облицована белым глазурованным изразцом; во фризе лавровые венки с лентами и бантами; углы и верх закруглены; латунная фурнитура.

