



ПРАВИТЕЛЬСТВО САНКТ-ПЕТЕРБУРГА
КОМИТЕТ ПО ГОСУДАРСТВЕННОМУ КОНТРОЛЮ, ИСПОЛЬЗОВАНИЮ
И ОХРАНЕ ПАМЯТНИКОВ ИСТОРИИ И КУЛЬТУРЫ
РАСПОРЯЖЕНИЕ

окул

07.04.2025

№ 94-рп

**Об утверждении предмета охраны
выявленного объекта культурного наследия
«Дом И.С. Мальцева»**

В соответствии с пунктом 3.12 Положения о Комитете по государственному контролю, использованию и охране памятников истории и культуры, утвержденного постановлением Правительства Санкт-Петербурга от 28.04.2004 № 651:

1. Утвердить предмет охраны выявленного объекта культурного наследия «Дом И.С. Мальцева», расположенного по адресу: Санкт-Петербург, город Пушкин, Парковая улица, дом 14, литера А (г. Пушкин, Парковая ул., 14), согласно приложению к распоряжению.

2. Начальнику Юридического управления - юрисконсульту КГИОП обеспечить официальное опубликование распоряжения.


3. Директору Санкт-Петербургского государственного казенного учреждения «Центр информационного обеспечения охраны объектов культурного наследия» обеспечить размещение распоряжения в электронной форме в локальной компьютерной сети КГИОП.

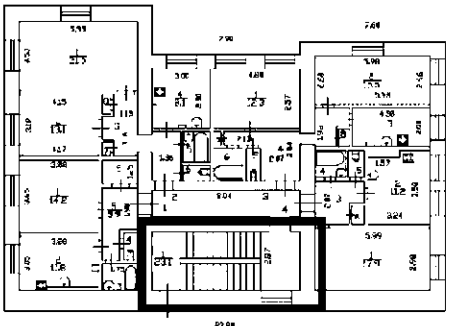
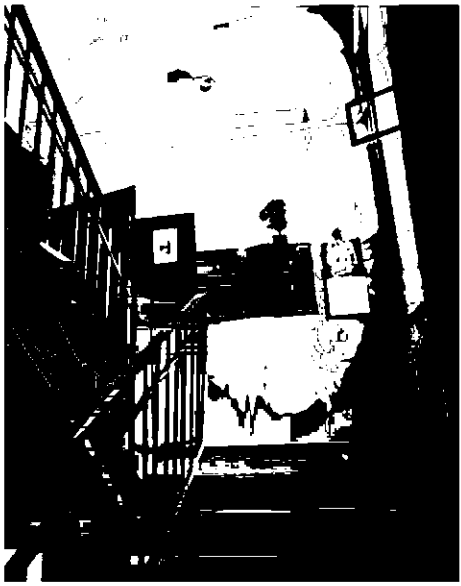


4. Контроль за выполнением распоряжения возложить на начальника Управления государственного реестра объектов культурного наследия.

Заместитель председателя КГИОП

Ю.О. Богачева

Предмет охраны выявленного объекта культурного наследия
«Дом И.С. Мальцева», расположенного по адресу:
Санкт-Петербург, город Пушкин, Парковая улица, дом 14, литера А
(г. Пушкин, Парковая ул., 14)

№ пп	Видовая принадлежность предмета охраны	Предмет охраны	Фотофиксация
1	2	3	4
1	Объёмно-пространственное решение:	<p>объёмно-пространственное решение прямоугольного в плане двухэтажного здания на полуподвале с ризалитами на западном фасаде – габариты и конфигурация здания в плане;</p> <p>крыша – габариты, конфигурация (скатная), материал окрытия (металл), высотные отметки конька крыши.</p>	

2	<p>Конструктивная система здания:</p>	<p>наружные и внутренние кирпичные капитальные стены;</p> <p>лестница – местоположение, габариты, конфигурация, материал ступней – известняк;</p> <p>пруссские своды в помещениях лестницы и полуподвале.</p>	  
3	<p>Архитектурно-художественное решение фасадов:</p>	<p>архитектурно-художественное решение в приемах эклектики; материал и характер отделки цоколя – известняк;</p> <p>материал и характер отделки фасадов – окрашенная штукатурка, руст, в том числе руст «под шубу» в оформлении углов фасадов и на восточном фасаде;</p> <p>дверной проем – местоположение, конфигурация (прямоугольный), местоположение:</p>	

исторические оконные проёмы и проёмы балконных дверей – местоположение, габариты, конфигурация (прямоугольные с лучковыми перемычками – в уровне цоколя, прямоугольные — в уровне 1-го этажа, прямоугольные с полуциркульными завершениями – в уровне 2-го этажа);

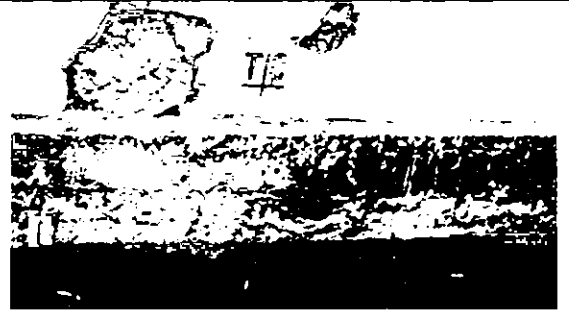
единообразие цветового решения и рисунок заполнений оконных проёмов;

оформление оконных проёмов, в том числе «ложных», оформление балконных дверей:

лучковые сандрики с замковыми камнями и рустом – в оформлении окон полуподвала;

профилированные наличники с «ушками», с замковыми камнями «алмазная грань», стилизованные уплощенные кронштейны с филенкой между ними - в оформлении окон 1-го этажа;

профилированные наличники, профилированные архивольты с замковыми камнями, декорированными листьями аканта, на стилизованных импостах, треугольные филенки в антрвольтах, профилированные подоконные выступы, филенки с профилировками в подоконном пространстве – в оформлении окон 2-го этажа;



балкон – местоположение (в уровне 2-го этажа в центральной оси западного фасада), габариты, конфигурация (прямоугольный в плане), на оштукатуренных воллютообразных кронштейнах, декорированных листьями аканта, материал ограждения – металл;



балкон – местоположение (в уровне 2-го этажа в трех центральных осях северного фасада), габариты, конфигурация (прямоугольный в плане), на оштукатуренных воллютообразных кронштейнах, декорированных листьями аканта, материал ограждения – металл;



профилированные междуэтажные и подоконные тяги и карнизы;

филенки с профилировками;

венчающий профилированный выносной.

