



ПРАВИТЕЛЬСТВО САНКТ-ПЕТЕРБУРГА  
КОМИТЕТ ПО ГОСУДАРСТВЕННОМУ КОНТРОЛЮ, ИСПОЛЬЗОВАНИЮ  
И ОХРАНЕ ПАМЯТНИКОВ ИСТОРИИ И КУЛЬТУРЫ

РАСПОРЯЖЕНИЕ

окуд

15.04.2025

№ 113-рп

О внесении изменения в распоряжение КГИОП  
от 01.12.2023 № 870-рп

1. Внести изменение в распоряжение КГИОП от 01.12.2023 № 870-рп «Об утверждении предмета охраны объекта культурного наследия федерального значения «Здания, где в 1897–1919 гг. находились Высшие курсы физического образования (курсы Лесгафта). Здесь жили и работали: в 1897–1909 гг. – основатель курсов Лесгафт П.Ф., в 1907–1941 гг. – революционер Морозов Н.А., в 1913–1958 гг. – физиолог Орбели Л.А.», расположенного по адресу: Санкт-Петербург, улица Союза Печатников, дом 25а, литера А; Английский проспект, дом 32, литера А, дополнив графы третью и четвертую пункта 2 приложения к распоряжению согласно приложению к настоящему распоряжению.

2. Начальнику отдела государственного реестра объектов культурного наследия Управления государственного реестра объектов культурного наследия обеспечить внесение распоряжения в автоматизированную информационную систему Единого государственного реестра объектов культурного наследия (памятников истории и культуры) народов Российской Федерации.

3. Начальнику Юридического управления - юрисконсульту КГИОП обеспечить официальное опубликование распоряжения.

4. Директору Санкт-Петербургского государственного казенного учреждения «Центр информационного обеспечения охраны объектов культурного наследия» обеспечить размещение распоряжения в электронной форме в локальной компьютерной сети КГИОП.

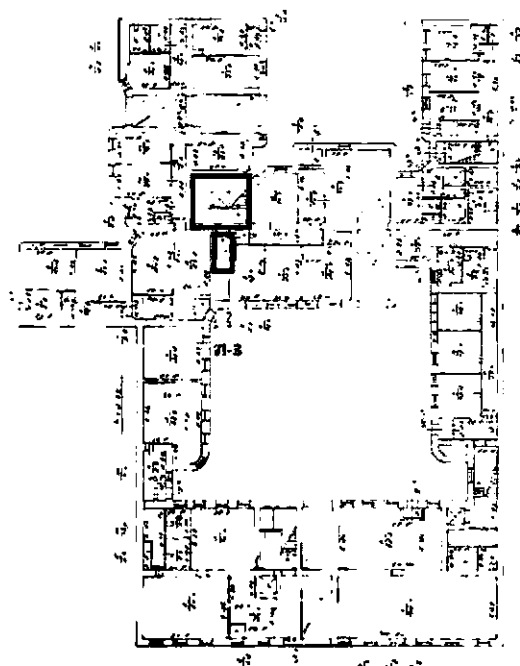
5. Контроль за исполнением распоряжения возложить на начальника Управления государственного реестра объектов культурного наследия.

Заместитель председателя КГИОП

Ю.О. Богачева

служебная лестница Л-3: трехмаршевая на косоурах лестница дворового корпуса:

- местоположение (вход организован в северо-западной части южного двора), габариты, конфигурация;
- с кованым металлическим ограждением геометрического рисунка, со ступенями из путиловского камня;



покрытие полов тамбура вестибюля 1-го этажа и междуэтажных площадок – наливные полы терраццо;



переход в три ступени между уровнями вестибюля служебной лестницы Л-3, со ступенями из путиловского камня:  
- местоположение, габариты, конфигурация, тип (средистенный).

