



ПРАВИТЕЛЬСТВО САНКТ-ПЕТЕРБУРГА  
КОМИТЕТ ПО ГОСУДАРСТВЕННОМУ КОНТРОЛЮ, ИСПОЛЬЗОВАНИЮ  
И ОХРАНЕ ПАМЯТНИКОВ ИСТОРИИ И КУЛЬТУРЫ  
**РАСПОРЯЖЕНИЕ**

окуд

02.04.2025

№ 191-рп

**Об утверждении предмета охраны  
объекта культурного наследия регионального значения  
«Дом А. и К. Шрейберов»**

В соответствии с подпунктом 10 пункта 2 статьи 33 Федерального закона от 25.06.2002 № 73-ФЗ «Об объектах культурного наследия (памятниках истории и культуры) народов Российской Федерации» и пунктом 3.12 Положения о Комитете по государственному контролю, использованию и охране памятников истории и культуры, утвержденного постановлением Правительства Санкт-Петербурга от 28.04.2004 № 651, от 28.04.2004 № 651, и на основании акта, составленного по результатам государственной историко-культурной экспертизы (рег. КГИОП № 01-84-219/20-0-0 от 06.10.2020):

1. Утвердить предмет охраны объекта культурного наследия регионального значения «Дом А. и К. Шрейберов», расположенного по адресу: Санкт-Петербург, улица Чайковского, дом 63, литера А, согласно приложению к распоряжению.

2. Распоряжение КГИОП от 17.12.2020 № 486-р «Об утверждении предмета охраны выявленного объекта культурного наследия «Дом Шрейберов» признать утратившим силу.

3. Начальнику отдела государственного реестра объектов культурного наследия Управления государственного реестра объектов культурного наследия обеспечить внесение распоряжения в автоматизированную информационную систему Единого государственного реестра объектов культурного наследия (памятников истории и культуры) народов Российской Федерации.

4. Начальнику Юридического управления – юрисконсульту КГИОП обеспечить официальное опубликование распоряжения.

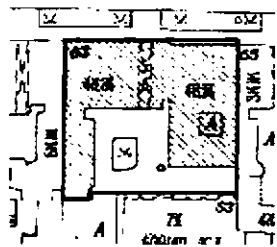



5. Директору Санкт-Петербургского государственного казенного учреждения «Центр информационного обеспечения охраны объектов культурного наследия» обеспечить размещение распоряжения в электронной форме в локальной компьютерной сети КГИОП.

6. Контроль за выполнением распоряжения возложить на начальника Управления государственного реестра объектов культурного наследия.

Заместитель председателя Комитета

Ю.О. Богачева

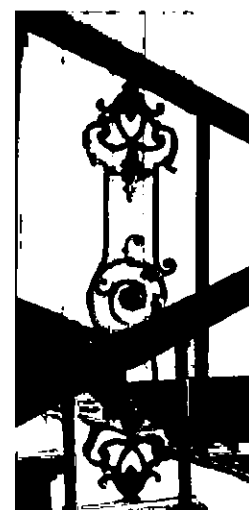
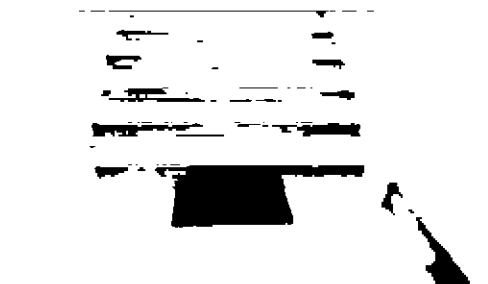
Предмет охраны  
объекта культурного наследия регионального значения  
«Дом А. и К. Шрейберов»,  
расположенного по адресу:  
Санкт-Петербург, улица Чайковского, дом 63, литера А




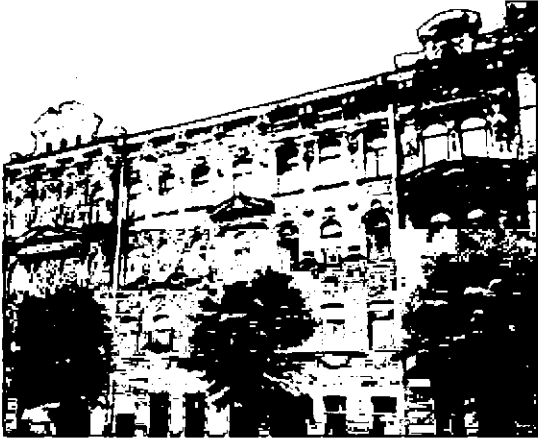
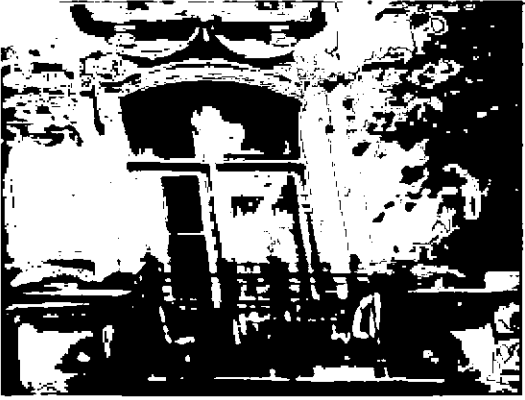
№ пп	Видовая принадлежность предмета охраны	Предмет охраны	Фотофиксация
1	2	3	4
1	Объемно-пространственное и планировочное решение территории:	местоположение границ территории; расположение на участке П-образного здания.	
2	Объемно-пространственное решение:	<p>П-образное, четырехэтажное, на подвале здание, его исторические габариты и конфигурация;</p> <p>крыша, ее исторические конфигурация (скатная), габариты, в том числе, высотные отметки конька и карнизов;</p> <p>воротный проезд, перекрытый уплощенным коробовым сводом с распалубками на подпружных арках – местоположение (в 11-й световой оси), конфигурация (с уплощенным завершением), габариты.</p>	 
3	Конструктивная система:	<p>исторические наружные и внутренние капитальные стены – местоположение, материал (кирпич);</p> <p>междуэтажные перекрытия – местоположение;</p> <p>своды, в том числе коробовые, уплощенные коробовые с распалубками, на подпружных арках, своды по балкам:</p>	





две одномаршевые средистенные лестницы с известняковыми ступенями, их историческое местоположение (вестибюли парадных лестниц), конструкция и габариты;

две двухмаршевые парадные лестницы: местоположение, габариты, конфигурация, конструкция (по профилированным косоурам), габариты, конфигурация (с валиком) и материал ступеней,

ограждение: исторический рисунок, материал и техника исполнения (литье, ковка) ограждения;



4	Объемно-планировочное решение:	историческое объемно-планировочное решение в габаритах капитальных стен, включая решение помещений с исторической отделкой.	
5	Архитектурно-художественное решение фасадов:	<p>лицевой фасад, его историческое архитектурно-художественное решение в формах эклектики;</p> <p>материал отделки цоколя известняковая скоба;</p> <p>материал и характер отделки фасадов – гладкая и фактурная в уровне 1-го этажа штукатурка;</p> <p>руст в уровне 1-2-го этажей;</p> <p>две боковые раскреповки в две световые оси, одна центральная раскреповка в четыре световые оси;</p> <p>2 балкона на оштукатуренных кронштейнах, в одну световую ось, их историческое местоположение (в уровне 3-го этажа боковых раскреповок), конфигурация (прямоугольные в плане), габариты:</p> <p>четыре балкона в одну световую ось, их историческое местоположение (три балкона в уровне 2-го этажа раскреповок, один балкон в уровне 3-го этажа центральной раскреповки), конфигурация (прямоугольные и закругленные в плане), габариты,</p>	    

		<p>оформление подшивки баткона центральной раскреповки орнаментальными поясами и лепным акантом;</p> <p>исторические ограждения в виде тумб: балясинами (утрачены)</p> <p>проемы балконных дверей - местоположение, конфигурация (с лучковыми и полуциркульными завершениями), габариты;</p> <p>оформление проемов балконных дверей – профилированные наличники, замковые камни в виде консолей с гирляндами и картушей, лепные картуши с маскаронами и плодовыми гирляндами, филенчатые пилястры с вазами с фруктами, лучковые разорванные сандрики с завитками и маскаронами в тимпанах;</p> <p>фланкирующие проем каннелированные полуколонны с коринфскими капителями, поддерживающие антаблемент с орнаментальным фризом и карниз с треугольным фронтоном с картушем в тимпане;</p> <p>оформление воротного проезда – замковый камень;</p>	   
--	--	---	---

исторические дверные проемы - местоположение (в 11-й и 16-й световых осях), конфигурация (с лучковыми завершениями), габариты;

исторические деревянные заполнения дверных проемов,\* их конструкция (двустворчатые, глухие, с остекленными фрамугами), габариты, оформление (пояс дентикул, фигарейные фигурные филенки с розетками);

\* заполнение западного проема утрачено



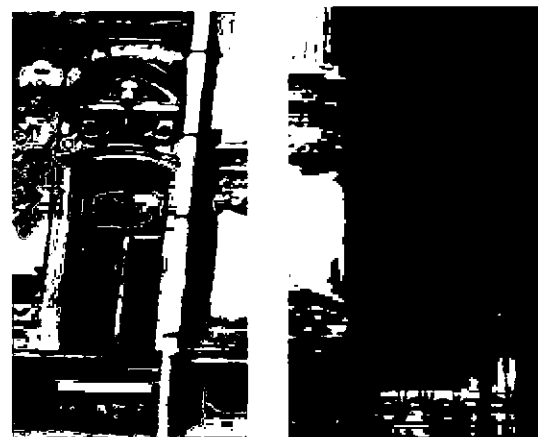
исторические оконные проемы цокольного, 1-4-го этажей, аттиковых объемов, их местоположение, конфигурация (прямоугольные, с лучковыми и коробовыми завершениями, люкарны), габариты;

исторические и соответствующие историческим заполнения оконных проемов – материал, конструкция, рисунок расстекловки;

оформление оконных проемов 1-го этажа – профилированные штукатурные наличники, замковые камни с «атмазной гранью», в том числе, желобчатые;



оформление проемов 2 этажа: картуши с гирляндами, лучковые сандрики на кронштейнах, львиные маскароны, профилированные подоконные выступы, провисающие гирлянды в подоконном пространстве;



оформление оконных проемов 3-го этажа – профилированные штукатурные наличники, замковые камни в виде консоли и раковины, гирлянды, профилированные подоконные выступы, в том числе, на стилизованных кронштейнах с драпировкой;



оформление оконных проемов 4-го этажа – профилированные штукатурные наличники, архивольты с импостами, замковые камни в виде консоли с гирляндами, с львиными маскаронами, профилированные подоконные выступы, фланкирующие фигурные филенки с лепными плодово-цветочными гирляндами с лентами, филенчатые пилястры с гирляндами, фланкирующие проемы в части раскреповок гермы с кариатидами;



оформление 2-3-го этажей раскреповок каннелированными в верхней части полуколоннами композитного ордера на постаментах, поддерживающими и разорванный треугольный фронтон с раковиной и пальмовыми ветвями в тимпане;

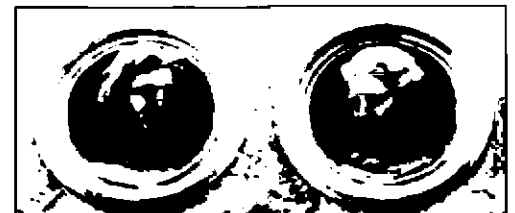
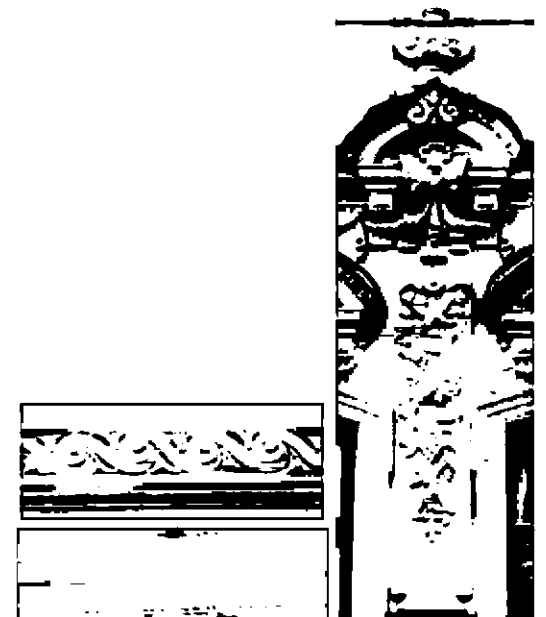
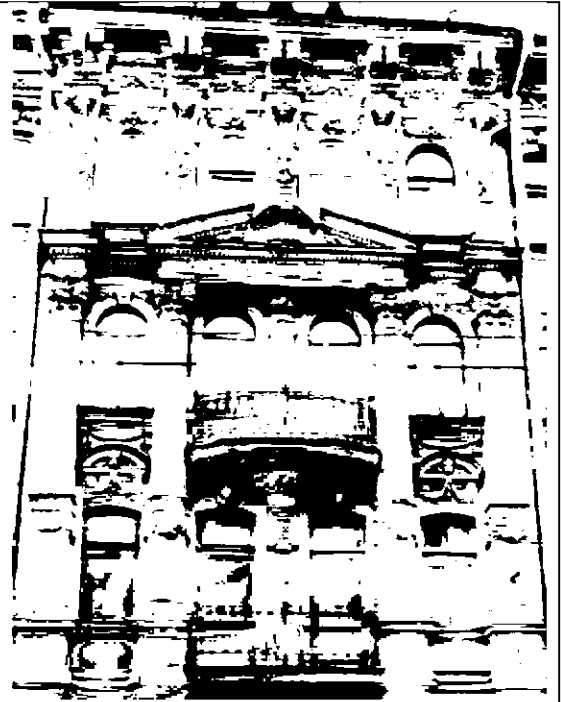
каннелированные в верхней части пилястры композитного ордера на постаментах, поддерживающие раскрепованный профилированный карниз с дентикулами (2-3-й этажи центральной раскреповки);

лепные композиции из фигурных филенок, декорированных рельефными изображениями музыкальных инструментов, лучковых сандриков на кронштейнах, вазонов и гирлянд;

пояс «бегущей волны», профилированные подоконные карнизы и межэтажная тяга;

неглубокие круглые нишки с горельефными женской и мужской головками;

венчающий профилированный карниз на парных кронштейнах с гирляндами, фриз с контррельефными филенками с лепными ветвями, с картушами в части раскреповок;





два ступенчатых аттиковых объема с люкарнами, венчающим карнизом, гладкими пилястрами, поддерживающими лучковый фронтон с поясом дентикул и лепными ветвями в тимпане, их местоположение (над боковыми раскреповками), конфигурация, габариты;

аттиковый объем с лучковым разорванным фронтоном с поясом дентикул, люкарнами, пилястрами с лепными гирляндами, фланкированный аттиковыми стенками, его местоположение (над центральной раскреповкой), конфигурация, габариты;

дворовые фасады, их историческое архитектурно-художественное решение:

материал отделки цоколя - известняковая скоба;

материал и характер отделки фасадов - гладкая штукатурка;

исторические дверные проемы - местоположение, конфигурация (прямоугольные), габариты;

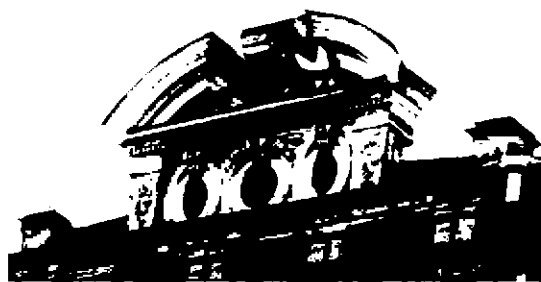
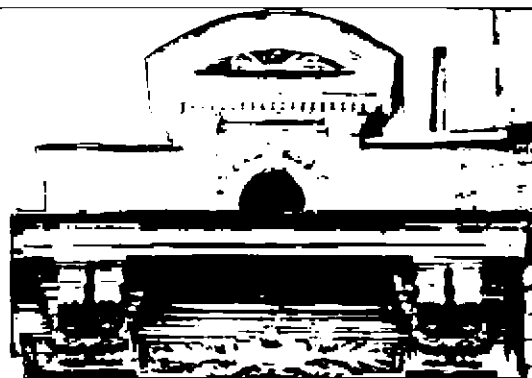
оконные проемы цокольного, 1-го этажа - местоположение, конфигурация, ширина и верхняя отметка;





исторические оконные проемы 2-4-го этажей - местоположение, конфигурация (прямоугольные, с полуциркульными и лучковыми завершениями), габариты;

оконные заполнения: рисунок расстекловки - в характере исторического, единообразие цветового решения;

оконные заполнения парадных лестниц - исторический материал (дерево), рисунок расстекловки, фурнитура;

оформление оконных проемов - штукатурные профилированные наличники, в том числе, раскрепованные;



		венчающий профилированный раскрепованный карниз.	
6	Декоративно-художественное оформление интерьеров, предметы декоративно-прикладного искусства:	<p>историческое декоративно-художественное решение помещений с отделкой);</p> <p>двухуровневый вестибюль: лепной плафон тамбура, покрытие пола метлахской плиткой (рисунок – соты, цветовое решение);</p> <p>оформление свода – фигурейные филенки с «вынутыми» углами и розетками, профилированные рамы;</p> <p>оформление стен – профилированные тяги, пояс дентикул, «бегущей волны», фигурейные филенки с «вынутыми» углами и розетками, профилированные рамы, круглые медальоны с фигурками путти, руст в нижней части стен;</p>	  

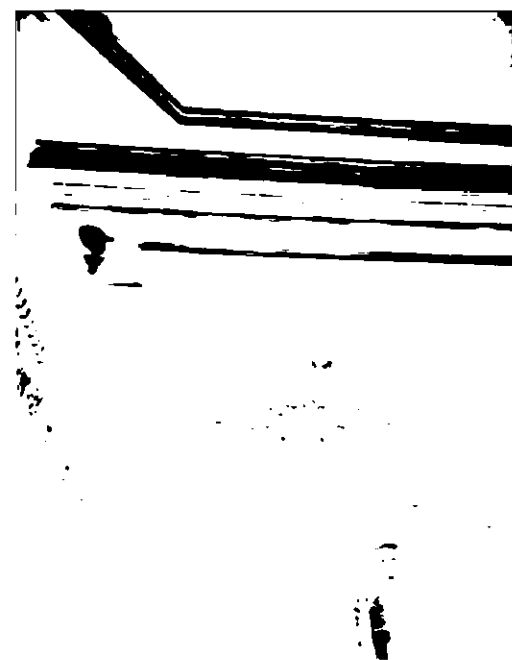
средиственный камин, облицованный белыми изразцами, с закругленными верхними углами, прямоугольным топочным отверстием и обшивкой топки декорированным металлическим листом с арочным отверстием, в верхней части – орнаментальный фриз;



лестница:  
оформление плафона  
профилированными рамами;



оформление плафона площадки последнего этажа, разделенного на прямоугольные секции профилированными рамами – профилированные рамы с «вынутыми» углами, розетки, лепные розетки из растительных завитков, листьев аканта, цветов и орнаментальных поясов в центре каждой секции;



оформление стен верхней площадки – профилированные тяги, пояс дентикул, лепной орнаментальный фриз;

на каждой лестничной площадке по две ниши с конховым завершением, декорированным раковиной, и фигурной полочкой;

оформление стен филёнками в профилированных рамах, в том числе, с «вынутыми углами» и розетками, профилированными тягами;

историческая фурнитура оконных заполнений восточной парадной лестницы в уровне 2-3 и 3-4 этажей;

в объёме восточной парадной лестницы дверные наличники и заполнения в характере исторических

квартира № 3, комната площадью 34,3 кв.м.:

угловая печь, облицованная бежевыми рельефными изразцами, по Ракколаниокскому каталогу № 57; с центральным ризалитом, в верхней трети фриз из лиственных гирлянд и перекрещенных факелов;

квартира № 9, комната площадью 46,7 кв.м.:

оформление плафона - лепная центральная круглая розетка из аканта,



		<p>цветов, картушей; лепные медальоны с фигурками путти, профилированная рама с гирляндой из колосьев; оформление стен – профилированный карниз с иониками;</p> <p>комната площадью 19,7 кв. м.: оформление плафона – профилированный карниз по периметру плафона, центральная лепная розетка из цветов, листьев аканта; вазоны, гирлянды; падуга;</p> <p>квартира № 28, комната площадью 25,8 кв.м.:</p> <p>угловая печь в стиле неоклассика, облицованная изразцами цвета топленого молока; на плите, с фризом и карнизом; в центральной части конха, лавровые венки с лентами; дверца топки латунная, с ручкой-баранчиком.</p>	
--	--	---	--