



ПРАВИТЕЛЬСТВО САНКТ-ПЕТЕРБУРГА
КОМИТЕТ ПО ГОСУДАРСТВЕННОМУ КОНТРОЛЮ, ИСПОЛЬЗОВАНИЮ
И ОХРАНЕ ПАМЯТНИКОВ ИСТОРИИ И КУЛЬТУРЫ
РАСПОРЯЖЕНИЕ

окуд

30.12.2025

№ 444-рп

**Об утверждении предмета охраны
объекта культурного наследия
регионального значения
«Особняк Криличевской с участком парка»**

В соответствии с подпунктом 10 пункта 2 статьи 33 Федерального закона от 25.06.2002 № 73-ФЗ «Об объектах культурного наследия (памятниках истории и культуры) народов Российской Федерации» и пунктом 3.12 Положения о Комитете по государственному контролю, использованию и охране памятников истории и культуры, утвержденного постановлением Правительства Санкт-Петербурга от 28.04.2004 № 651:

1. Утвердить предмет охраны объекта культурного наследия регионального значения «Особняк Криличевской с участком парка», расположенного по адресу: Санкт-Петербург, 1-я Берёзовая аллея, дом 16-18, литера А согласно приложению к распоряжению.

2. Начальнику отдела государственного реестра объектов культурного наследия Управления государственного реестра объектов культурного наследия обеспечить внесение распоряжения в автоматизированную информационную систему Единого государственного реестра объектов культурного наследия (памятников истории и культуры) народов Российской Федерации.

3. Начальнику Юридического управления – юрисконсульту КГИОП обеспечить официальное опубликование распоряжения.

4. Директору Санкт-Петербургского государственного казенного учреждения «Центр информационного обеспечения охраны объектов культурного наследия» обеспечить размещение распоряжения в электронной форме в локальной компьютерной сети КГИОП.

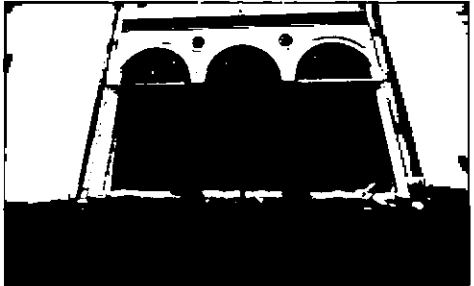


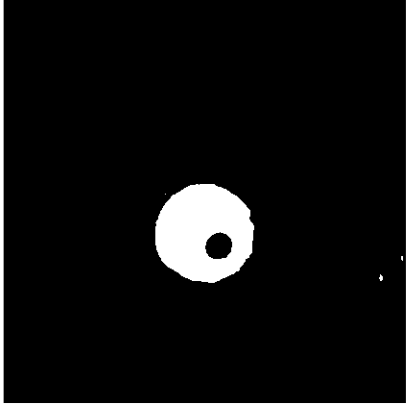
5. Контроль за выполнением распоряжения возложить на начальника Управления государственного реестра объектов культурного наследия.

Заместитель председателя Комитета

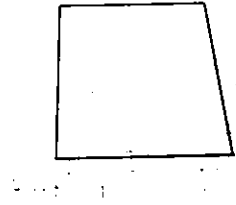
Ю.О. Богачева

Предмет охраны
 объекта культурного наследия регионального значения
 «Особняк Криличевской с участком парка»,
 расположенного по адресу:
 Санкт-Петербург, 1-я Берёзовая аллея, дом 16-18, литера А

№ пп	Видовая принадлежность предмета охраны	Предмет охраны	Фотофиксация
1	2	3	4
1	<p>Объемно - пространственное и планировочное решение территории:</p>	<p>исторически сложившееся объемно-пространственное и планировочное решение территории участка в установленных границах, соотношение застроенных и незастроенных территорий, включая озелененные (под термином «исторический» в данном документе следует понимать состояние объекта на 1914 год);</p>	
2	<p>Объемно-пространственное решение:</p>	<p>габариты и конфигурация двухэтажного на подвале, прямоугольного в плане здания с ризалитом в уровне 1-го этажа и балконом в его завершении по северному фасаду, с двумя ризалитами восточного фасада, и двумя ризалитами, лоджией и террасой в уровне 2-го этажа западного фасада;</p>	

		<p>исторические габариты, конфигурация (сложная) крыши, включая высотную отметку конька и дымовые трубу;</p> <p>материал окрытия (металл);</p>	 
3	<p>Конструктивная система:</p>	<p>наружные и внутренние капитальные стены – их местоположение, материал (кирпич);</p> <p>исторические отметки плоских междуэтажных перекрытий;</p> <p>своды: помещение 1-Н(19) пл. 56,1 кв. м (второй свет):</p> <p>зеркальный свод двусветного объема;</p> <p>помещение 1-Н(16) пл. 3,0 кв. м (второй свет):</p> <p>парусный свод с распалубками тамбура парадного входа;</p>	 

исторические лестницы и галерея второго света:

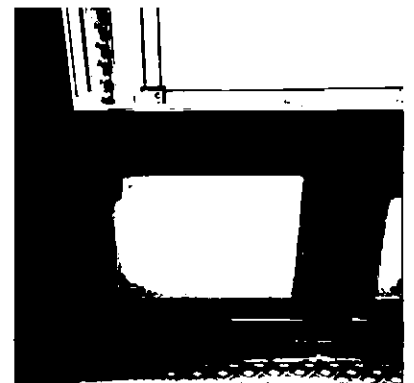


помещение 1-Н (19), пл. 56,1 кв. м:

внутренняя парадная трехмаршевая лестница - марш в уровне первого этажа средистенный, выше ступени консольно заведены в стену; материал ступеней, площадок ограждений лестничных маршей и обходной галереи второго этажа, поручней ограждений - дуб;

рисунок ограждения - в виде кувшинообразных балясин, опорных столбов прямоугольного сечения, декорированных филенками, с профилированным карнизом в завершении; поручни профилированные; плинт ограждения лестницы и галереи декорирован филенками;

подшивка лестничных маршей и обходной галереи материал (дуб), рисунок в виде филенок (кессонов) оформленных порезкой типа «бусы»;



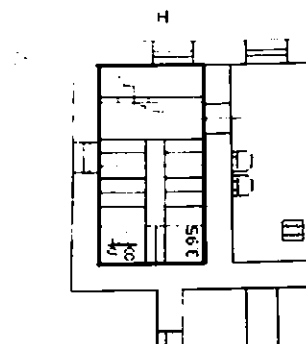
помещение 1-Н (20), пл. 35,2 кв. м:

историческая обходная галерея в уровне 2-го этажа – местоположение габариты, конфигурация;



помещение 1-Н (7), пл. 17,3 кв. м:

служебная лестница с маршами по металлическим косоурам - двухмаршевая, трехмаршевая (в уровне 2-го этажа), марш ведущий в подвал средистенный; ступени из известняка, профиль ступеней с валиком; ступени частью забежные;

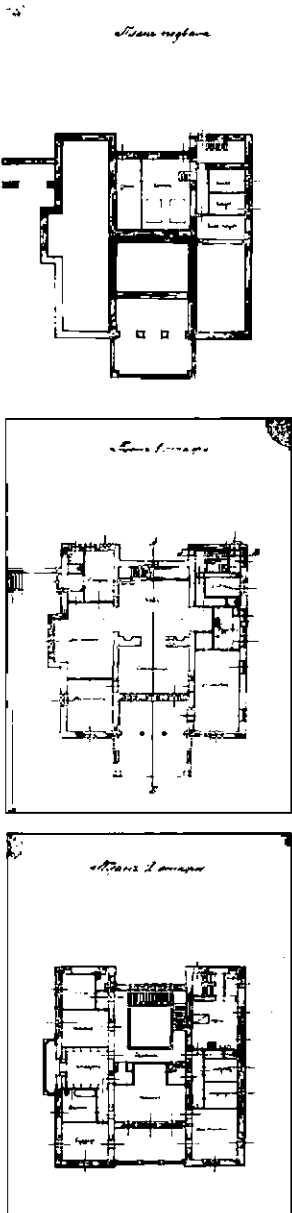




металлическое ограждения маршей из вертикальных прутьев прямоугольного сечения с круглыми завершениями; поручни деревянные, профилированные;



покрытие пола лестничных площадок - метлахская плитка с эффектом мозаики, рисунок типа «соты», цвет (бежевый, голубой);



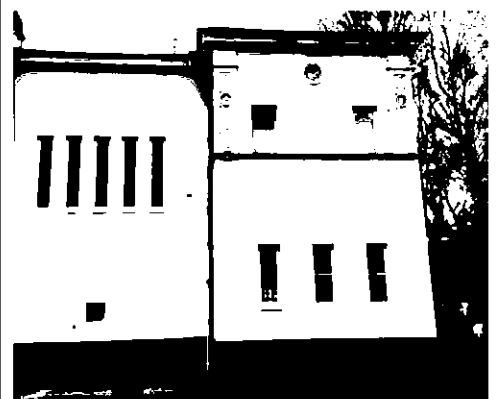
4	<p>Объемно-планировочное решение:</p>	<p>историческое объемно-планировочное решение в габаритах капитальных стен;</p>	<p>- В</p> 
5	<p>Архитектурно-художественное решение фасадов:</p>	<p>архитектурно-художественное решение фасадов в стиле неоренессанс выполненное по проекту архитектора Н.Н. Веревкина в 1914 году;</p> <p>единое оформление четырех фасадов:</p> <p>высокий цоколь, материал и характер отделки цоколя исторический;</p> <p>материал и характер отделки фасадов – исторический;</p>	 

профилированный подоконный карниз в уровне второго этажа делит здание на два объема;

углы здания в уровне 2-го этажа оформлены декоративными пилястрами с лепными композициями растительного характера, вставками в виде круглых патер (материал – розовый с белыми прожилками мрамор);

исторические оконные и дверные проемы – местоположение, габариты, конфигурация;

заполнение оконных и дверных проемов – рисунок и цвет исторические;



в завершении фасадов венчающий профилированный карниз с дентикулами;

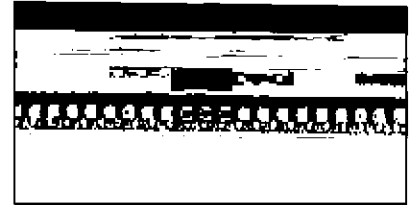
характерные отличительные детали в оформлении фасадов:

северо-западный фасад:

балкон прямоугольный в плане в завершении ризалита в уровне 2-го этажа;

ограждение балкона материал и рисунок исторические;

две фланкирующие пилястры в уровне 2-го этажа балкона, идентичные угловым пилястрам;



оформление дверного-балконного проема: проем в массивном штукатурном профилированном наличнике вписан в полуциркульную арку; поле арки заполнено лепной композицией с изображением гротескного маскарона, картуша, растительного орнамента, рогов изобилия, женским и мужским медальоном;



в завершении центральной части фасада треугольный портик с профилированным карнизом и дентикулами;



исторический дверной проем парадного входа - местоположение, габариты, конфигурация;



заполнение дверного проема – материал (дерево), конструкция (двустворчатое), рисунок (каждая створка на шесть остекленных филенок);

юго-западный фасад;

лоджия - трехарочная архитектурно-художественная композиция:



три полуциркульные арки, опирающиеся на две колонны дорического ордера темного гранита;

две круглые патеры в профилированных рамах (материал – розовый с белыми прожилками мрамор);

профилированная штукатурная тяга обрамляет полуциркульные арки;

оконные проемы лоджии – местоположение, габариты, конфигурация (с полуциркульным завершением);

оформление оконных и дверных проемов - профилированные архивольты на импостах;

внутреннее оформление лоджии:

дверной проем (по южной стене) и «ложный» дверной проем (по северной стене) завершены тимпанами с лепными композициями в виде рогов изобилия с медальоном по центру;



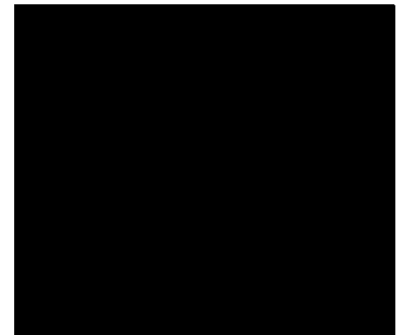
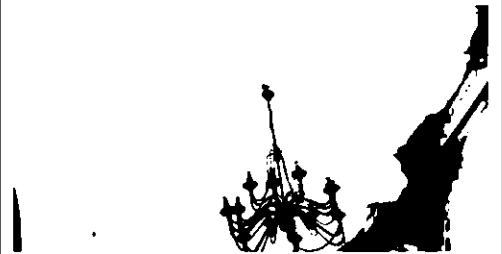
выступающие штукатурные балки делят потолок на три части;

в центральной части потолка круглая лепная розетка в виде цветочной розетки;

порезка в виде «бус» и иоников по периметру потолка;

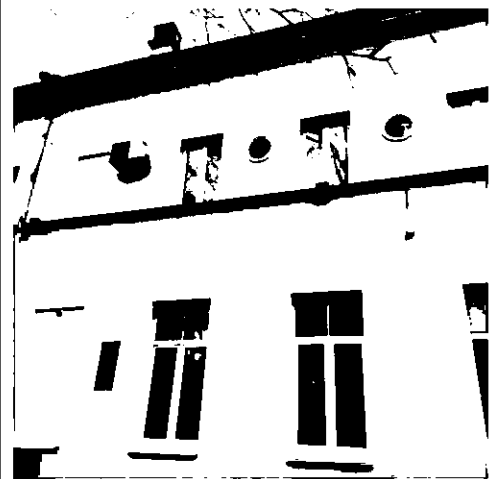
веранда над лоджией в уровне 2-го этажа:

два круглых медальона с барельефными профилями женским и мужским в профилированных рамах (женский барельеф по северной стене, мужской барельеф по южной стене);

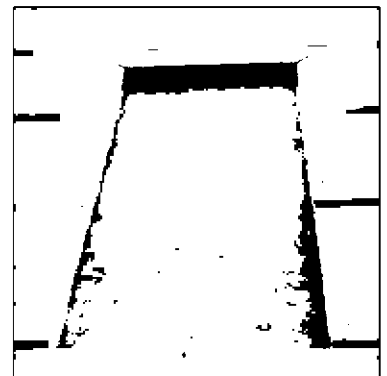



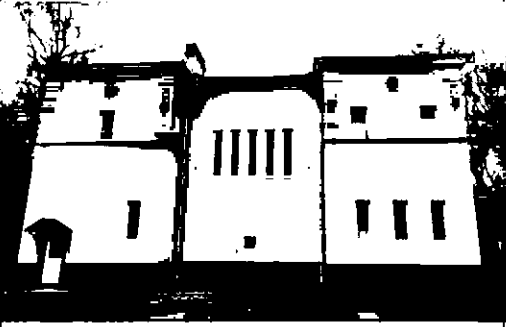
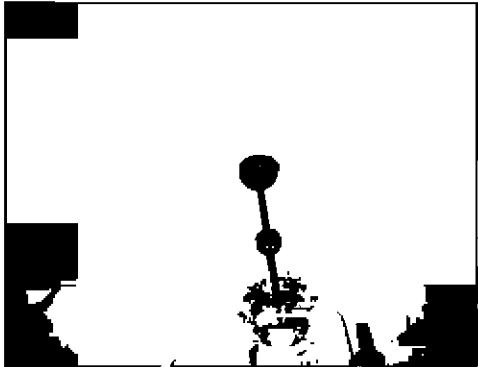
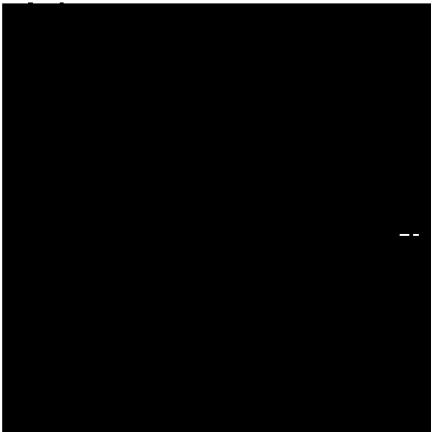


юго-восточный фасад:



заглубленные прямоугольные ниши с вставками (материал - мрамор розовый с белыми прожилками) в уровне первого этажа;



		<p>заглубленные круглые патеры (материал – мрамор розовый с белыми прожилками) в профилированных рамах в уровне 2-го этажа;</p> <p><i>северо-восточный фасад;</i></p> <p>заглубленные круглые патеры в профилированных рамах (материал – мрамор розовый с белыми прожилками) в уровне 2-го этажа;</p>	 
6	<p>Декоративно-художественная отделка интерьеров:</p>	<p>вестибюль парадного входа, помещение 1-Н(18) пл. 18,3 кв. м:</p> <p>круглая лепная розетка с рисунком растительного характера;</p> <p>по периметру потолка порезка с рисунком растительного характера;</p>	 

заполнение дверного проема, ведущего в тамбур – материал (дерево), конструкция (двустворчатое), каждая створка на шесть остекленных филенок; филенчатые наличники, прямой сандрик;

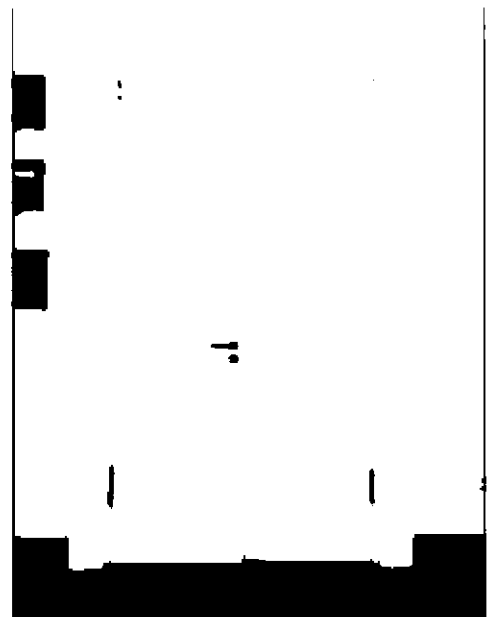


заполнение двух дверных проемов по северной стене - материал (дерево), конструкция (одностворчатое), створка оформлена фигурной филенкой с патерой в верхней части; филенчатые наличники, прямой сандрик (аналогичные дверные заполнения в уровне 2-го этажа);



типовое заполнение дверных проемов в уровне 1-го этажа:

материал (дерево), конструкция (двустворчатое), каждая створка на шесть фигурных филенок; филенчатые наличники, прямой сандрик;



помещение 1-Н (19), пл. 56,1 кв. м:

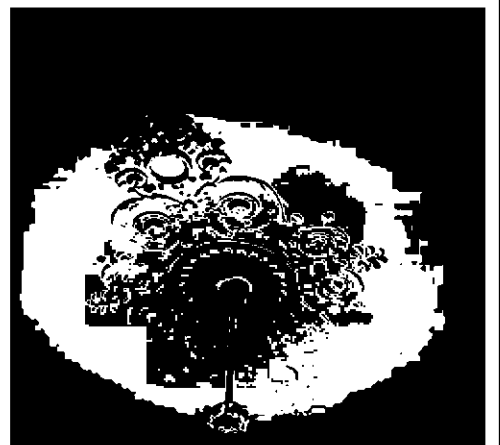
дубовые стеновые панели (на 2/3 высоты стен) с профилированным плинтсом, декорированные филенками с профилированным краем, профилированный карниз в завершении;

в верхней части стен стеновые панно, образованные профилированными дубовыми рамами;

в уровне обходной галереи второго света стеновые панно, образованные профилированными дубовыми рамами с профилированным карнизом в завершении;

помещение 1-Н(14) пл. 43,3 кв. м:

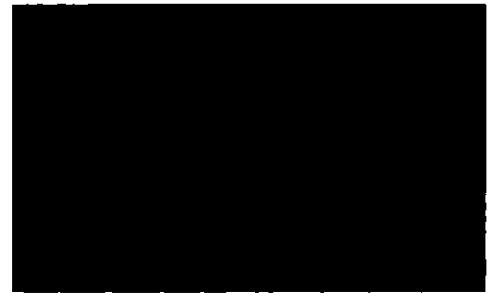
по центру потолка ромбовидная сложносоставная лепная розетка – состоит из круглой цветковой розетки центральной части в окружении лепных композиций из ветвей и побегов аканта, круглых патер;



в углах потолка кессоны с цветочными розетками и порезкой растительного характера;



по периметру потолка тяга с порезкой растительного характера;



помещение 1-Н(13) пл. 28,7 кв. м:

по центру потолка ромбовидная сложносоставная лепная розетка – состоит из круглой розетки с порезкой растительного характера центральной части с четырьмя лепными композиций из цветов, ветвей и побегов аканта;



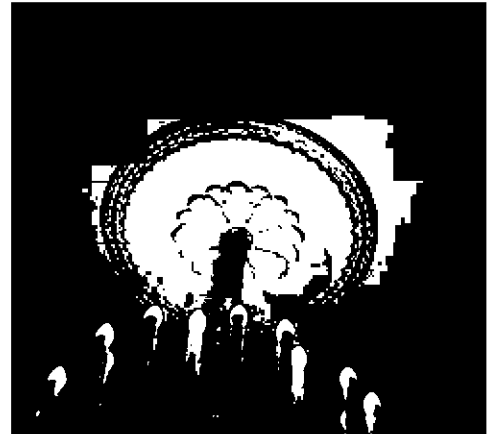
порезка типа «бусы», профилированный карниз с дентикулами в завершении стен;



по периметру потолка тяга с порезкой растительного характера;

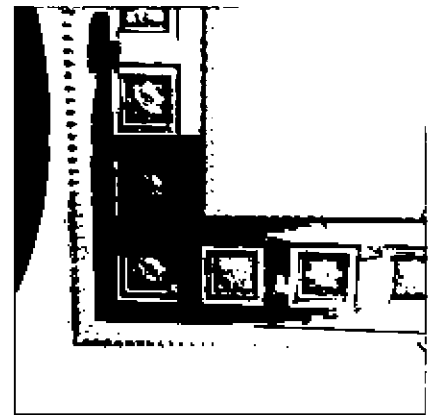
помещение 1-Н(12) пл. 41,3 кв. м:

по центру потолка круглая розетка из листьев аканта в центральной части и обрамления со сложной порезкой растительного характера;



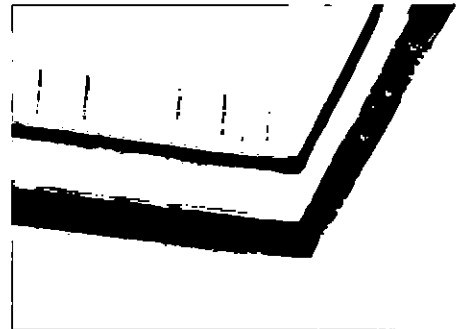
профилированный карниз с дентикулами в завершении стен;

по периметру потолка лепная рама из кессонов с акантовыми розетками, порезкой «бусы» и лепной порезкой краю рамы;

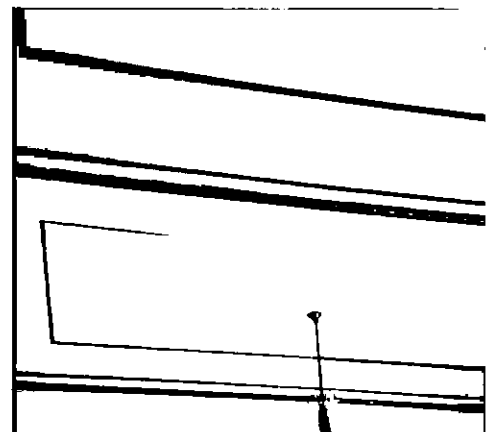


помещение 1-Н(11) пл. 58,0 кв. м:

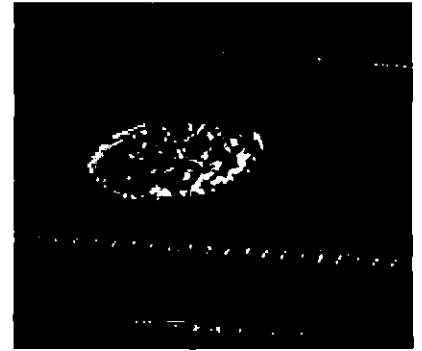
профилированный карниз с иониками, порезкой «бусы», пальмовыми листьями в завершении стен;



потолок с филенчатой отделкой декорированной порезкой в виде «бус» и порезкой растительного характера;



малоформатная круглая лепная розетка с рисунком растительного характера;

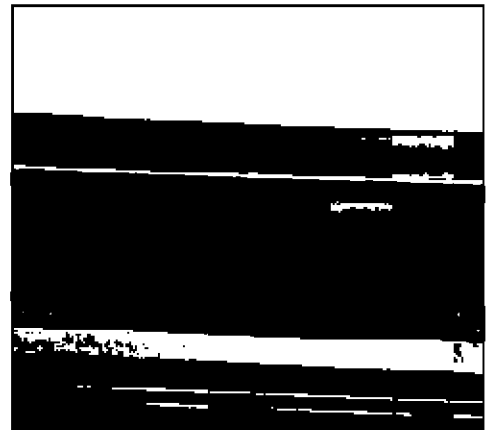


круглая лепная розетка из листьев аканта в центральной части и обрамления со сложной порезкой растительного характера;



помещение 1-Н(29) пл. 41,3 кв. м:

профилированный карниз с порезкой растительного характера в завершении стен;

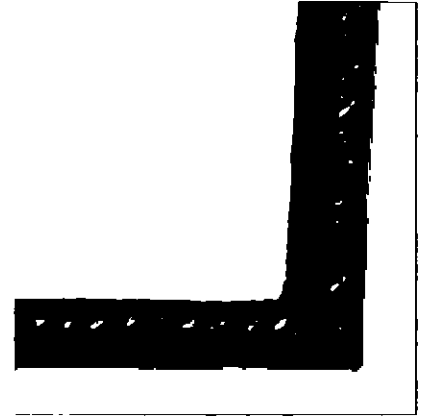


большеформатная сложносоставная лепная розетка по центру потолка:

центральная розетка из листьев аканта обрамлена лавровым венком перехваченным цветочными розетками;



по периметру потолка тяга с порезкой из лавровых листьев;



помещение 1-Н(19) пл. 56,1 кв. м (второй свет):

потолок оформлен в виде плафона с центральной сложносоставной круглой лепной розеткой:

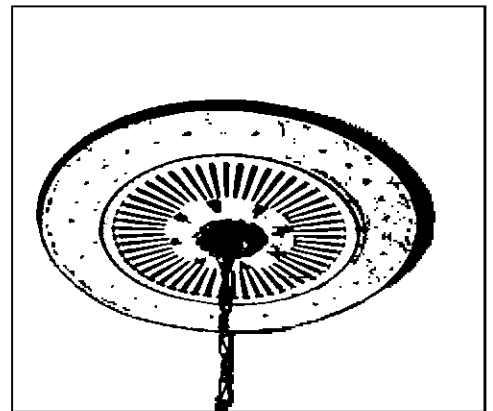


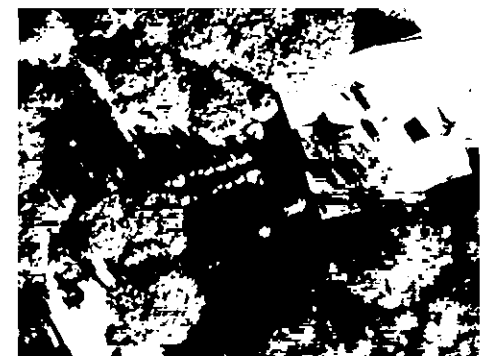
рисунок в виде листьев аканта в окружении «веерной порезки», фриз из акантовых розеток, порезка «бусы» по краю розетки;

по периметру плафона профилированная лепная рама из круглых цветковых розеток с порезкой «бусь», по углам рамы кессоны с акантовой розеткой;



участок парка:

местоположение (в западной части участка), с элементами регулярной планировки;



объемно-пространственная композиция включает сочетание открытых пространств (газонов, дорожек), полуоткрытых (участки с ландшафтными группами, рядовыми посадками);

рельеф – ровный;

вдоль ограды по северной, западной и южной стороне участка расположены рядовые посадки из средневозрастных и молодых деревьев; видовой состав – клен остролистный;

видовой состав деревьев:

клен остролистный, береза пушистая, ясень обыкновенный, яблоня, ель колючая;

видовой состав кустарников:

спирея иволистная, сирень венгерская, роза садовая, жимолость;

газон обыкновенный.

