



ПРАВИТЕЛЬСТВО САНКТ-ПЕТЕРБУРГА
КОМИТЕТ ПО ГОСУДАРСТВЕННОМУ КОНТРОЛЮ, ИСПОЛЬЗОВАНИЮ
И ОХРАНЕ ПАМЯТНИКОВ ИСТОРИИ И КУЛЬТУРЫ
РАСПОРЯЖЕНИЕ

окуд

30.01.2026

№ 11-рп

О включении выявленного объекта культурного наследия в единый государственный реестр объектов культурного наследия (памятников истории и культуры) народов Российской Федерации в качестве объекта культурного наследия регионального значения «Постройки Гутуевского спиртоочистного завода», об утверждении границ и режима использования территории объекта культурного наследия, об утверждении предмета охраны объекта культурного наследия

В соответствии с подпунктом 12 статьи 9.2, статьей 18, подпунктом 10 пункта 2 статьи 33 Федерального закона от 25.06.2002 № 73-ФЗ «Об объектах культурного наследия (памятниках истории и культуры) народов Российской Федерации», пунктами 3.1, 3.12 Положения о Комитете по государственному контролю, использованию и охране памятников истории и культуры, утвержденного постановлением Правительства Санкт-Петербурга от 28.04.2004 № 651, на основании акта, составленного по результатам государственной историко-культурной экспертизы (рег. КГИОП № 01-24-3465/25-0-0 от 20.11.2025), с учетом решения рабочей группы Совета по сохранению культурного наследия при Правительстве Санкт-Петербурга от 18.12.2025 № 02-03-8/2025:

1. Включить в единый государственный реестр объектов культурного наследия (памятников истории и культуры) народов Российской Федерации (далее - Реестр) в качестве объекта культурного наследия регионального значения ансамбль «Постройки Гутуевского спиртоочистного завода», 1896-1899 гг.; 1914г., расположенный по адресу: Санкт-Петербург, Гапсальская ул., д. 1, литера К, литера Л, в следующем составе:

1.1. Памятник «Производственные корпуса» (Санкт-Петербург, Гапсальская ул., д. 1, литера К), 1896-1899 гг.;

1.2. Памятник «Хранилище-цистерна для спирта» (Санкт-Петербург, Гапсальская ул., д. 1, литера Л), 1914 г..

2. Исключить из Списка выявленных объектов культурного наследия, утвержденного приказом председателя КГИОП от 20.02.2001 № 15, объект «Комплекс построек спиртоочистного завода: Два производственных корпуса; Два газгольдера», числящийся под номерами 757, 757.1, 757.2.

3. Утвердить:

3.1. Границы территории объекта культурного наследия регионального значения «Постройки Гутуевского спиртоочистного завода», расположенного по адресу:

Санкт-Петербург, Гапсальская ул., д. 1, литера К, литера Л, согласно приложению № 1 к распоряжению.

3.2. Режим использования территории объекта культурного наследия регионального значения «Постройки Гутуевского спиртоочистного завода», расположенного по адресу: Санкт-Петербург, Гапсальская ул., д. 1, литера К, литера Л, согласно приложению № 2 к распоряжению.

3.3. Предмет охраны объекта культурного наследия регионального значения «Постройки Гутуевского спиртоочистного завода», расположенного по адресу: Санкт-Петербург, Гапсальская ул., д. 1, литера К, литера Л, согласно приложению № 3 к распоряжению.

4. Признать утратившим силу план границ выявленного объекта культурного наследия «Комплекс построек спиртоочистного завода», утвержденный КГИОП 15.03.2004.

5. Начальнику Управления государственного реестра объектов культурного наследия обеспечить:

5.1. Представление в Министерство культуры Российской Федерации сведений, предусмотренных приказом Министерства культуры Российской Федерации от 03.10.2011 № 954 «Об утверждении Положения о едином государственном реестре объектов культурного наследия (памятников истории и культуры) народов Российской Федерации», в срок, не превышающий пятнадцати рабочих дней.

5.2. Направление в Управление Федеральной службы государственной регистрации, кадастра и картографии по Санкт-Петербургу, Комитет по градостроительству и архитектуре копий распоряжения в срок, не превышающий пяти рабочих дней со дня издания распоряжения.

5.3. Уведомление лиц, являющихся собственниками или иными законными владельцами объекта, указанного в пункте 1 распоряжения, о включении объекта культурного наследия в Реестр в срок, не превышающий трёх рабочих дней со дня издания распоряжения.

6. Начальнику Юридического управления-юрисконсульту КГИОП обеспечить официальное опубликование распоряжения.

7. Директору Санкт-Петербургского государственного казенного учреждения «Центр информационного обеспечения охраны объектов культурного наследия» обеспечить размещение распоряжения в электронной форме в локальной компьютерной сети КГИОП и внесение соответствующих изменений в «Геоинформационную базу данных по объектам культурного наследия, границам и режимам зон охраны на территории Санкт Петербурга».

8. Контроль за исполнением распоряжения возложить на начальника Управления государственного реестра объектов культурного наследия.

Заместитель председателя КГИОП

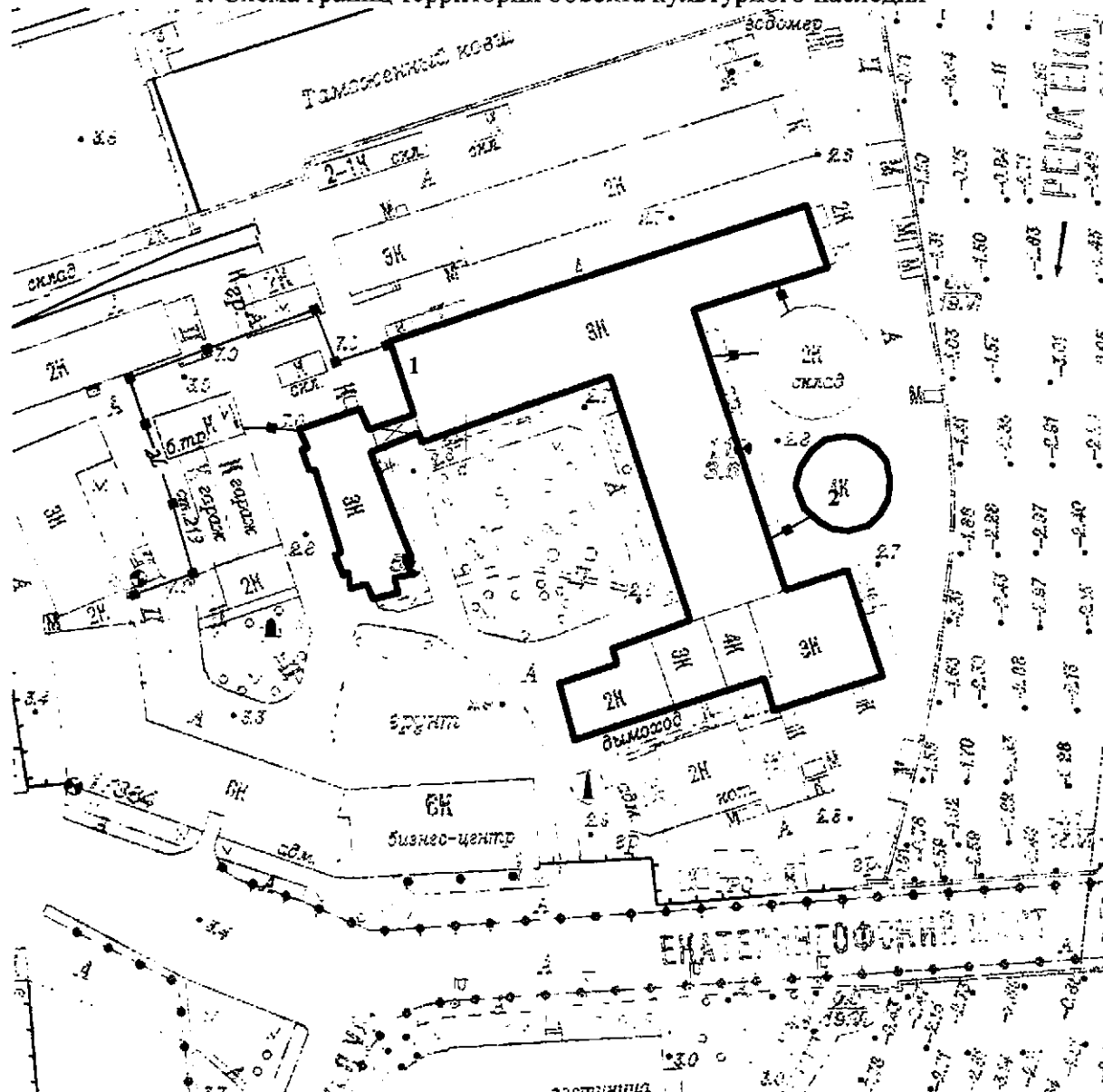
Ю.О. Богачева



Границы территории объекта культурного наследия регионального значения
«Постройки Гутуевского спиртоочистного завода» (далее – объект культурного наследия),
расположенного по адресу:

Санкт-Петербург, Гапсальская ул., д. 1, литера К, литера Л,

1. Схема границ территории объекта культурного наследия



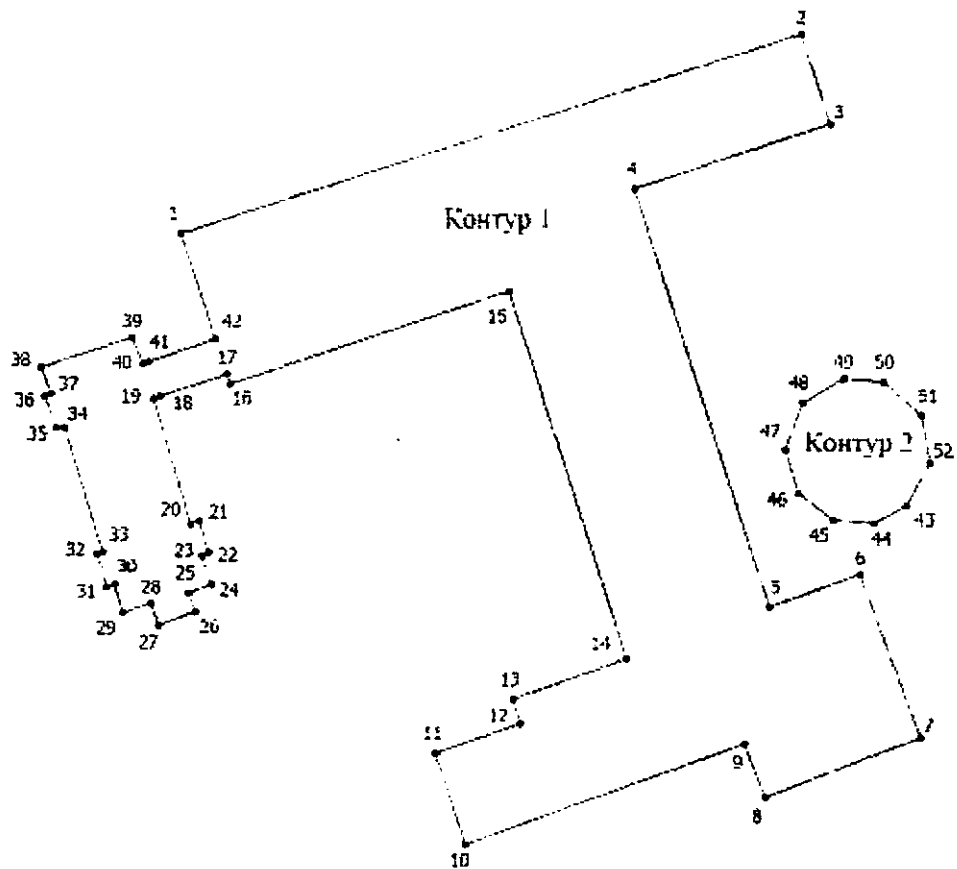
Условные обозначения

- Граница территории объекта культурного наследия
- объект культурного наследия

Состав объекта культурного наследия:

1. «Производственные корпуса» (Гапсальская улица, дом 1, литера К)
2. «Хранилище-цистерна для спирта» (Гапсальская улица, дом 1, литера Л)

2. План поворотных (характерных) точек границ территории объекта культурного наследия:



Условные обозначения:

- Граница территории объекта культурного наследия
 Номер характерной точки

3. Координаты поворотных (характерных) точек границ территории объекта культурного наследия

Номер характерной точки	Координаты характерных точек в системе координат, установленной для ведения государственного кадастра объектов недвижимости (м)	
	X	Y
Контур 1		
1.	91822,94	110582,68
2.	91852,76	110676,33
3.	91839,38	110680,67
4.	91829,62	110651,20
5.	91767,24	110671,45
6.	91772,12	110685,01
7.	91747,53	110694,05
8.	91738,68	110670,73
9.	91746,63	110667,65

10.	91731,63	110625,53
11.	91745,19	110621,01
12.	91749,71	110633,84
13.	91753,33	110632,76
14.	91759,47	110649,93
15.	91814,43	110632,22
16.	91800,52	110590,09
17.	91801,96	110589,61
18.	91798,70	110579,54
19.	91798,27	110578,54
20.	91779,57	110584,11
21.	91780,14	110585,39
22.	91775,43	110586,82
23.	91774,86	110585,82
24.	91770,58	110587,25
25.	91769,29	110583,68
26.	91766,44	110584,82
27.	91764,44	110579,25
28.	91767,72	110578,11
29.	91766,30	110573,83
30.	91770,58	110572,69
31.	91770,15	110571,40
32.	91775,15	110569,98
33.	91775,43	110570,83
34.	91793,99	110565,12
35.	91793,99	110563,84
36.	91798,70	110562,12
37.	91799,13	110563,12
38.	91802,99	110561,55
39.	91807,41	110575,26
40.	91803,55	110576,97
41.	91803,84	110577,83
42.	91807,23	110587,87
1.	91822,94	110582,68
Контур 2		
43.	91782,38	110692,00
44.	91779,78	110687,06
45.	91780,25	110681,08
46.	91784,26	110675,87
47.	91790,77	110673,84
48.	91797,81	110676,54
49.	91801,41	110682,65

50.	91800,88	110688,56
51.	91795,90	110694,24
52.	91788,83	110695,51
43.	91782,38	110692,00

Режим

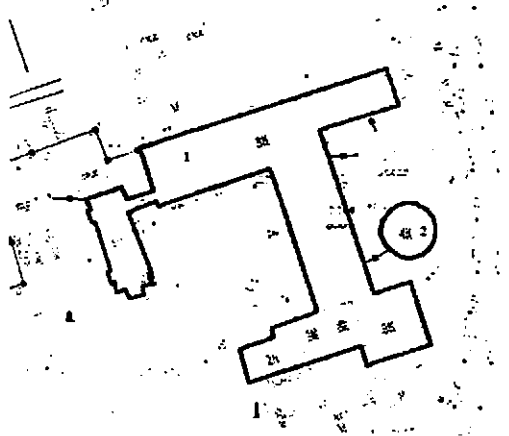


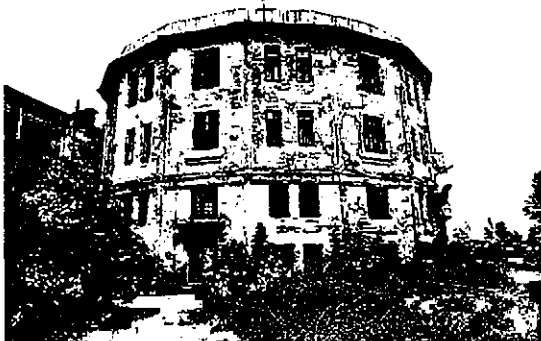
использования территории объекта культурного наследия регионального значения «Постройки Гутуевского спиртоочистного завода», расположенного по адресу: Санкт-Петербург, Гапсальская улица, дом 1, литера К, литера Л

1. На территории объекта культурного наследия запрещаются: строительство объектов капитального строительства и увеличение объемно-пространственных характеристик существующих на территории объекта культурного значения объектов капитального строительства; проведение земляных, строительных, мелиоративных и иных работ, за исключением работ по сохранению (воссозданию) объекта культурного наследия или его отдельных элементов, сохранению историко-градостроительной или природной среды объекта культурного наследия работ по капитальному ремонту общего имущества в многоквартирных домах, являющихся объектами культурного наследия, работ по капитальному ремонту общего имущества в многоквартирных домах, расположенных на территориях объектов культурного наследия и не являющихся объектами культурного наследия.

2. На территории объекта культурного значения разрешается ведение хозяйственной деятельности, не противоречащей требованиям обеспечения сохранности объекта культурного наследия и позволяющей обеспечить функционирование объекта культурного наследия в современных условиях.

3. Требования к осуществлению деятельности в границах территории объекта культурного наследия и требования к содержанию и использованию территории объекта культурного наследия устанавливаются законодательством Российской Федерации и Санкт-Петербурга об объектах культурного наследия.

Предмет охраны
объекта культурного наследия
регионального значения «Постройки Гутуевского спиртоочистного завода», расположенного по
адресу: Санкт-Петербург, Гапсальская улица, дом 1, литера К, литера Л

№ пп	Видовая принадлежность предмета охраны	Предмет охраны	Фотофиксация
1	2	3	4
1.	Объемно-пространственное и планировочное решение территории:	Местоположение и градостроительные характеристики зданий, их роль в композиционно-планировочной структуре квартала и в линии застройки Гапсальской улицы и реки Екатерингофки.	   

I. Гапсальская улица, дом 1, литера К («Производственные корпуса»)

2.

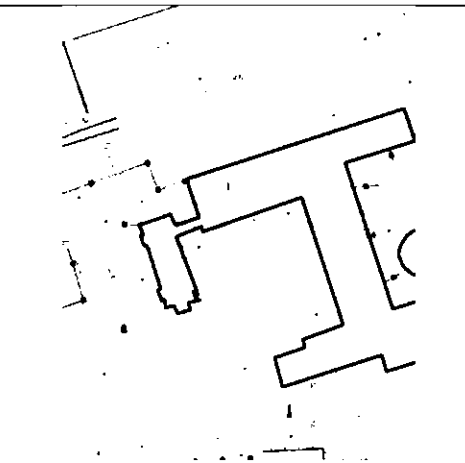
Объемно-пространственное решение:

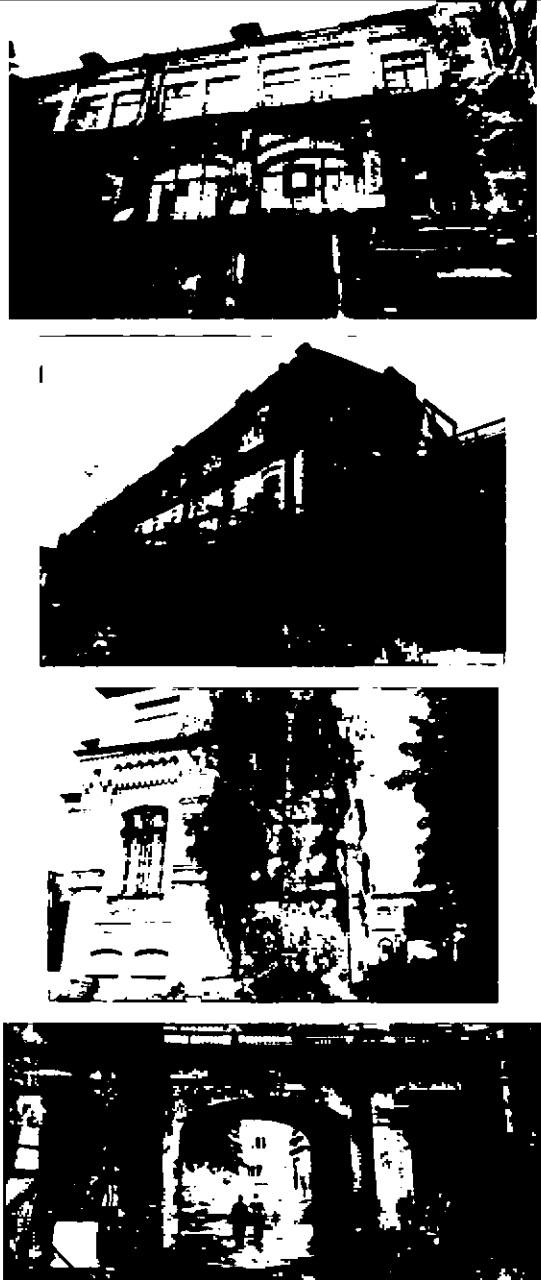

габариты и конфигурация Н-образного в плане двух-шестизэтажного на подвалах здания с трехэтажным корпусом, соединенным с главным корпусом двухъярусным переходом с арочным проездом;

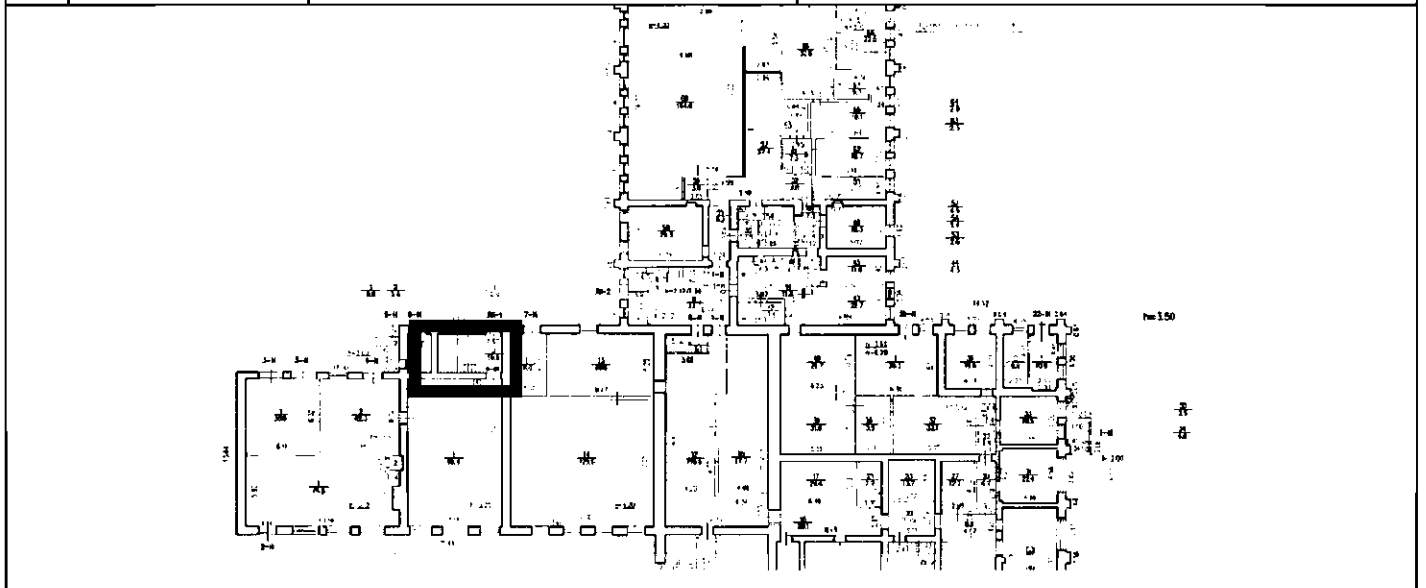
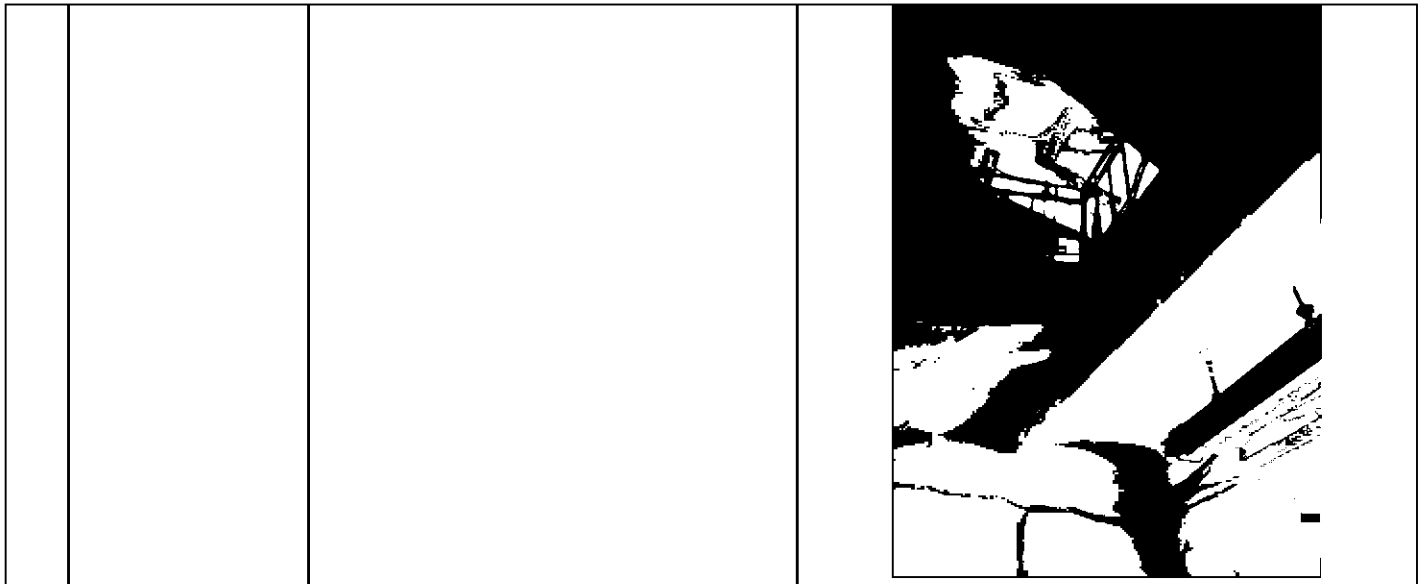
высотные отметки коньков и карнизов, не выше существующих у западного корпуса, северной продольной и поперечной частей главного корпуса;

конфигурация и габариты скатных крыш южной части главного корпуса (включая башенный объем), материал покрытия (металл);

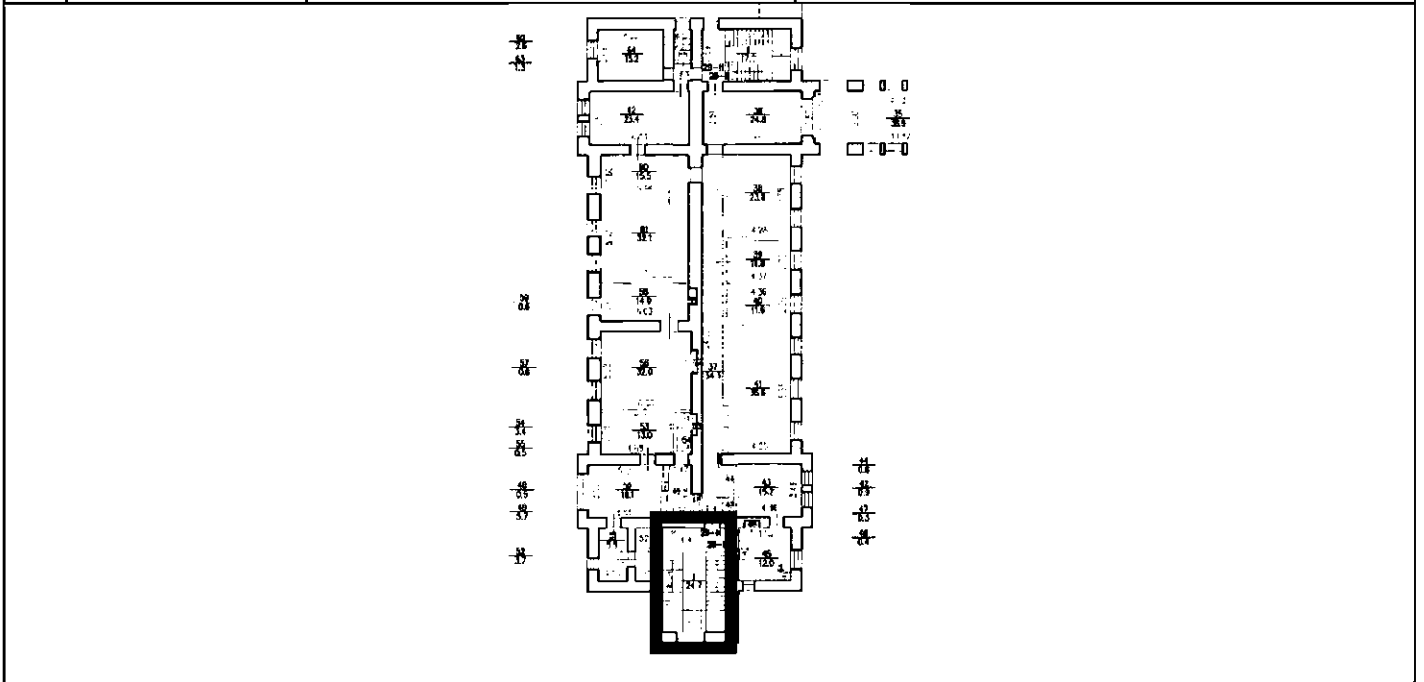
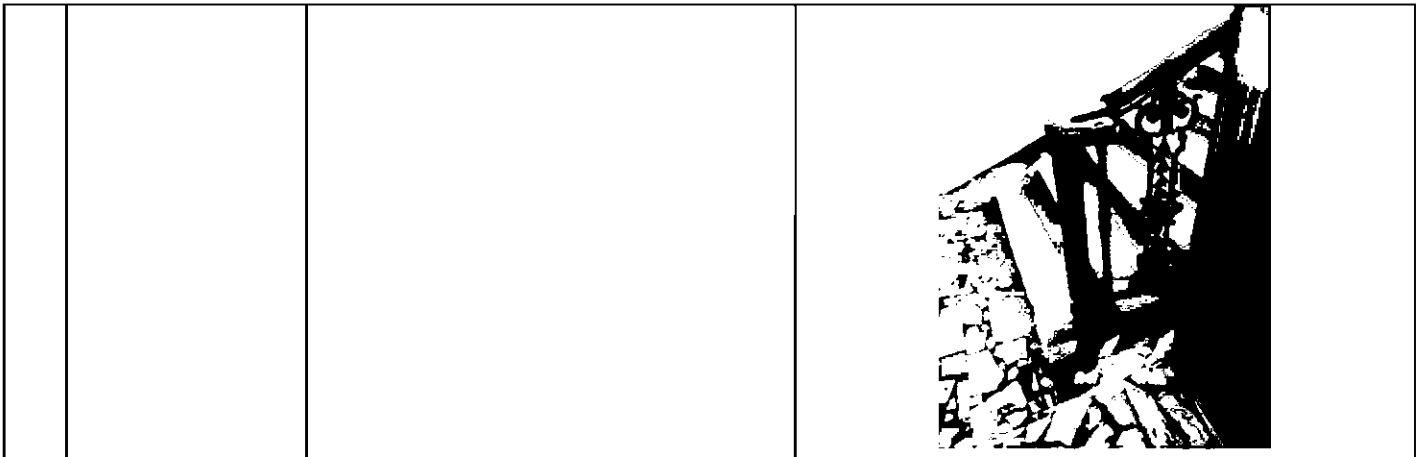
конфигурация и габариты дымовых и вентиляционных труб и выходов на кровлю крыши южной части главного корпуса (включая башенный объем);



		<p>трехарочный проезд в первом ярусе галерейного перехода - историческое местоположение, конфигурация (с полуциркульным завершением), габариты;</p>	
3.	<p>Конструктивная система:</p>	<p>исторические (здесь и далее под термином «исторический» следует понимать датировку до 1917 г.) наружные капитальные стены, исторические внутренние капитальные стены: местоположение, материал (кирпич); исторические отметки межэтажных перекрытий;</p> <p>исторические лестницы:</p> <p>двухмаршевая межэтажная лестница ЛК-1 в южной части главного корпуса, на косоурах и на сводах, с известняковыми ступенями и металлическим ограждением простого рисунка; покрытие полов лестничных площадок – лещадная плита;</p>	




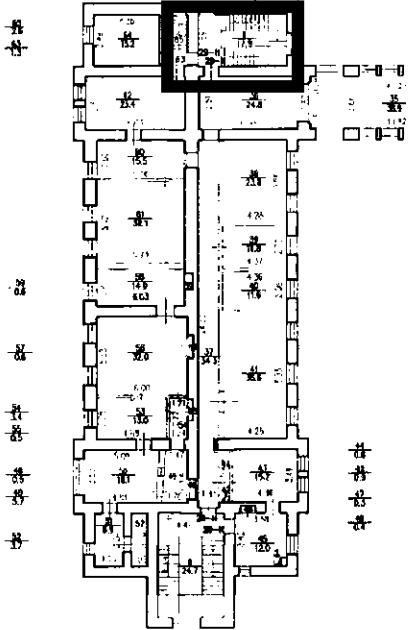

		<p>трехмаршевая межэтажная лестница ЛК-3 в южной части западного корпуса, на косоурах, с известняковыми ступенями, металлическим ограждением (рисунок – вертикальные ажурные двойные стойки с волотообразными завитками сверху и снизу, пальметтами, растительным орнаментом, по центру круглые розетки (до лестничной площадки 2-го этажа), между 2-м и 3-м этажами ограждение простого рисунка) и деревянным профилированным поручнем;</p> <p>покрытие полов лестничных площадок – лещадная плита.</p>	
--	--	--	--

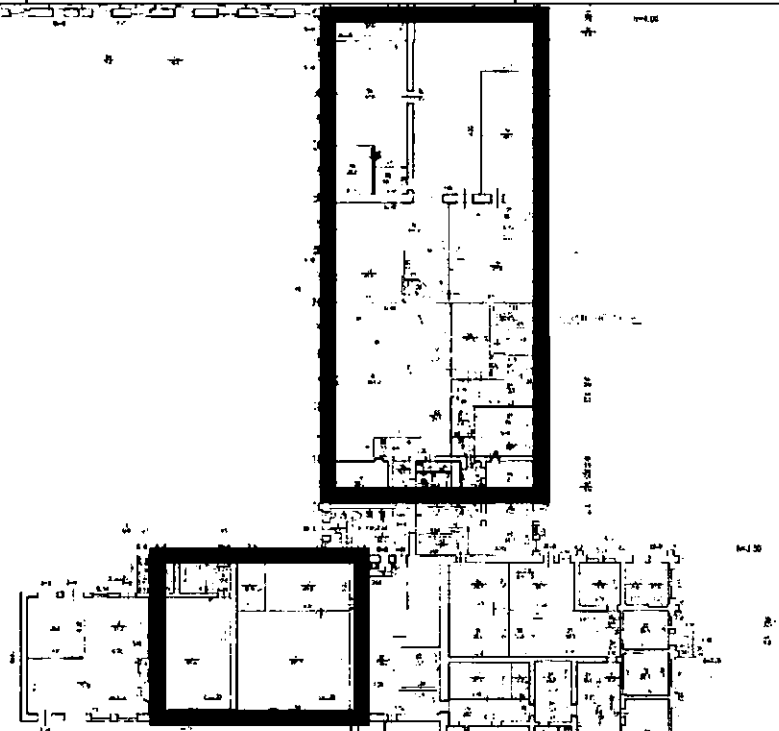
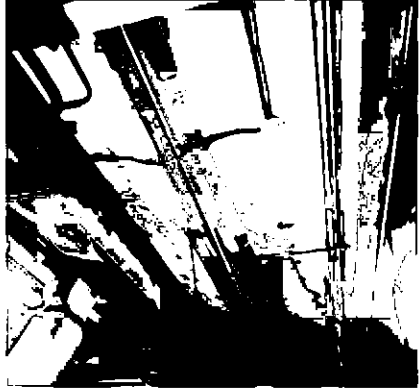


трехмаршевая межэтажная лестница ЛК-4 в северной части западного корпуса, на косоурах, с известняковыми ступенями и металлическим ограждением простого рисунка:

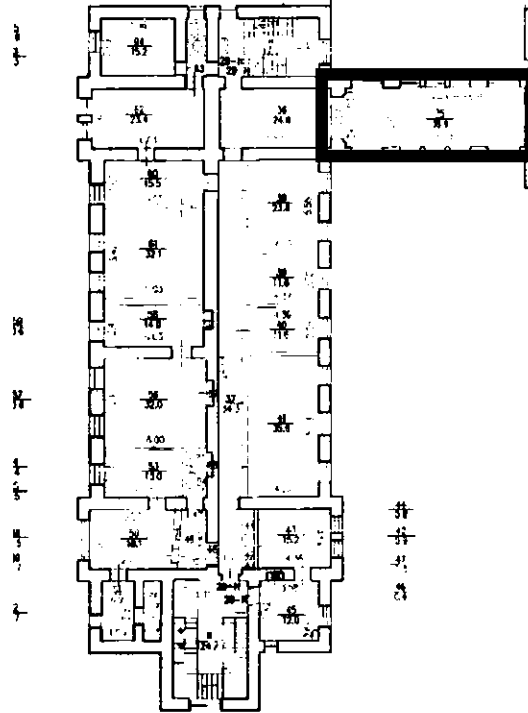
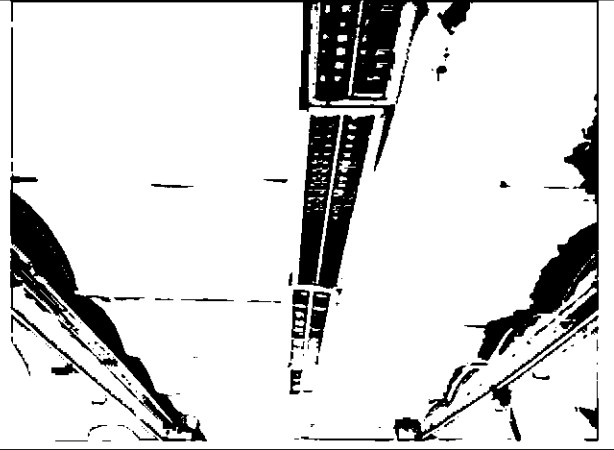
покрытие полов лестничных площадок – лещадная плита:



		<p>«пруссские» своды над лестничным маршем;</p>	
			
		<p>«пруссские» своды в помещениях главного корпуса 1-Н (49-72), 4-Н (1), 14-Н (7);</p>	

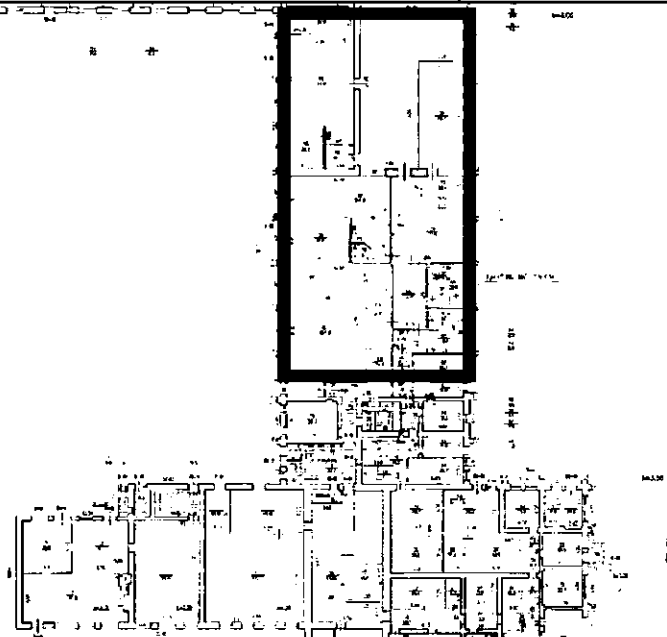
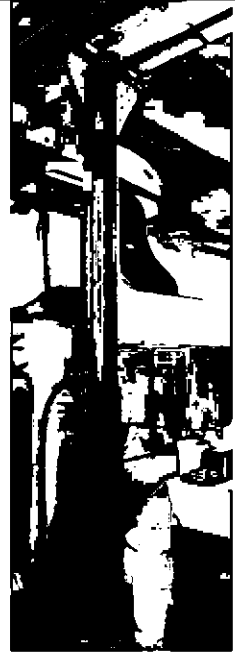


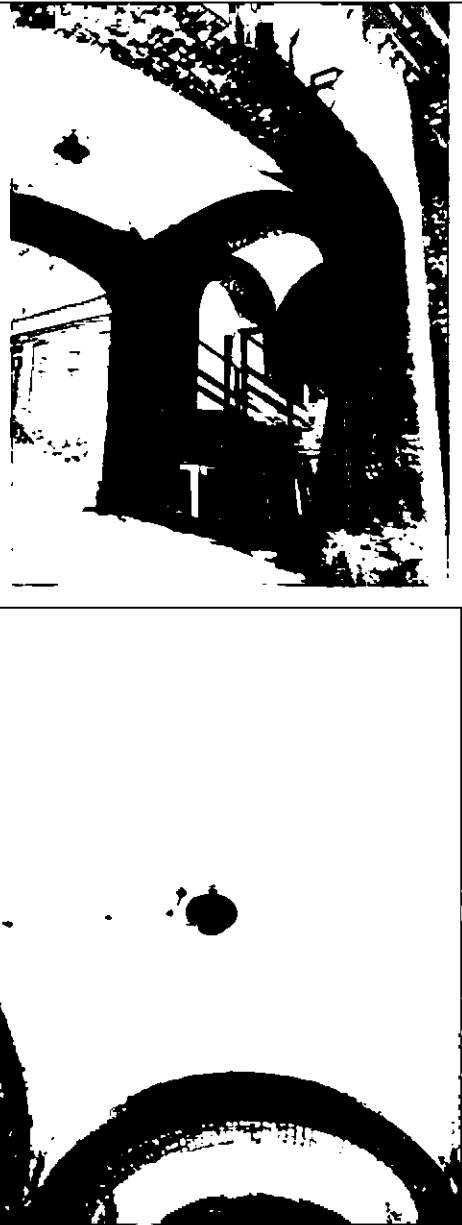
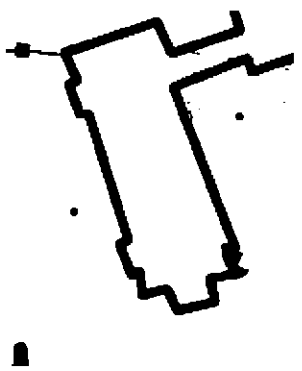
«пруссские» своды в помещении 2-го этажа галерейного перехода между корпусами (помещение 11-Н (35));

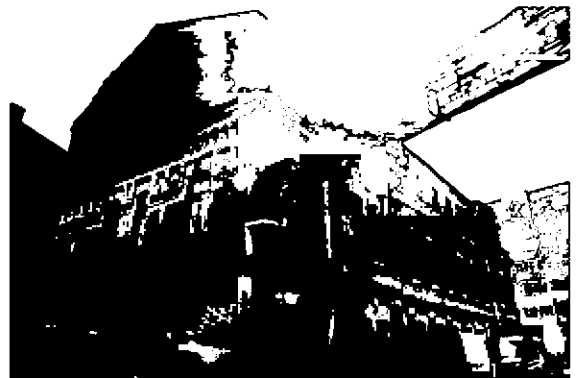
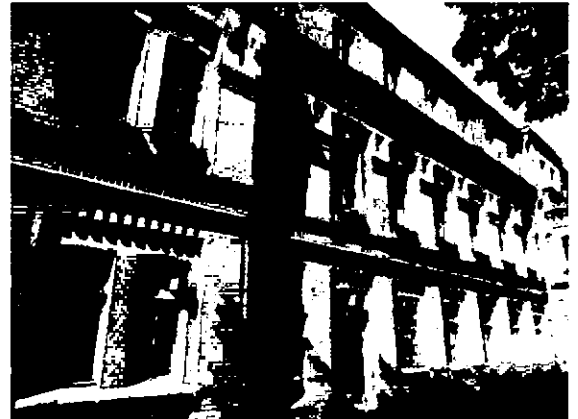
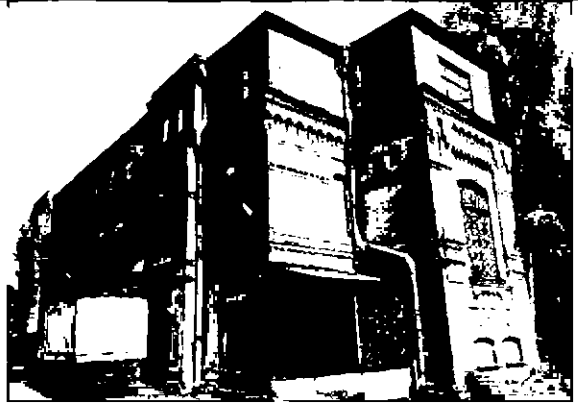


металлические клепаные опорные столбы крестообразные в сечении (помещения 1-Н (60-76));





		<p>крестовые своды арочных проездов галереи, на четырех крестообразных опорных столбах;</p>	
4.	<p>Объемно-планировочное решение:</p>	<p>историческое объемно-планировочное решение лестничных клеток, и помещений, указанных в пп. 3 и 6;</p>	
5.	<p>Архитектурно-художественное решение фасадов:</p>	<p>лицевые фасады производственного корпуса, их историческое архитектурно-художественное и цветное решение в формах «кирпичного стиля»;</p> <p>лицевые фасады западного корпуса: доколь облицован известняковой скобой;</p> <p>характер отделки фасадов: лицевая кирпичная кладка с окраской;</p>	



исторические оконные проемы 1-2-го этажей – местоположение, конфигурация (с лучковым завершением), габариты (для окон первого этажа - отметки высоты, габариты ширины), оформление (вписаны в прямоугольные ниши с поясом «зубчиков» в верхней части, замковые камни, подоконные прямоугольные блоки);

заполнения оконных проемов – исторический рисунок и единообразие цветового решения;

исторические габариты и конфигурация дверного проема в уровне 1-го этажа восточного фасада. оформление (вписан в прямоугольную нишу с поясом «зубчиков» по верху), материал дверного заполнения (дерево);

лопатки в уровне 2-го этажа, с поясом «зубчиков» в верхней части, и прямоугольными филенками с заполнением в виде косых крестов;

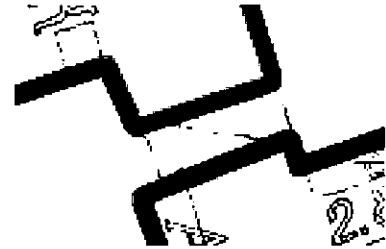
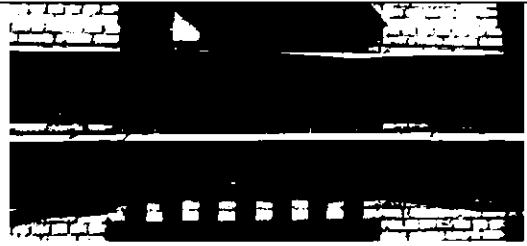
оформление лестничного ризалита южного фасада: ниши с лучковым завершением в нижних частях с профилированной тягой под ними, прямоугольная ниша с оконным проемом, декорированная поясом «зубчиков» в верхней части и поясом арочек, по сторонам в верхней части карниз со стилизованными «полотенцами» и щелевидными нишами, в нижней части – пояс «поребрика», боковые фасады ризалита с профилированным карнизом с арочным поясом и поясом прямоугольных филенок с косыми крестами внутри;



исторический профиль межэтажного карниза (между 1-м и 2-м этажом с поясами «поребрика»);

венчающий профилированный карниз с поясом «зубчиков», поясом арочек и поясом прямоугольных филенок с косыми крестами внутри, под ними пояс «поребрика»;

лицевые фасады галерейного перехода, оформление - стилизованные контрфорсы в уровне 1-2-го этажей, с поясами «поребрика» в верхних частях, замковые камни над арочными проемами, межэтажный карниз с поясом «зубчиков», прямоугольные филенки с поясами «поребрика» внутри под оконными проемами 2-го этажа, венчающий профилированный карниз с поясом кронштейнов;



лицевые фасады северной поперечной части главного производственного корпуса:

цоколь облицован известняковой скобой;
 характер отделки фасадов: лицевая кирпичная кладка с окраской;

исторические оконные проемы 1-2-го этажей – местоположение, конфигурация (с лучковым завершением), габариты (для окон первого этажа - отметки высоты, габариты ширины), оформление (замковые камни, в т.ч. веерные, подоконные прямоугольные блоки с выступами);

заполнения оконных проемов – исторический рисунок и единообразие цветового решения;

стилизованые контрфорсы в уровне 1-2-го этажей, с поясами «поробрика» в верхних частях
 прямоугольные ниши (на западном торцевом фасаде) с поясами «зубчиков» в верхних частях
 лопатки в уровне 2-го этажа южного фасада с прямоугольными филенками и стилизованными «полотенцами» в верхних частях

исторический профиль межэтажного карниза (между 1-м и 2-м этажом с поясом «зубчиков»);

венчающий профилированный карниз с поясом «зубчиков», поясом арочек, под ними профилированная тяга и пояс «зубчиков»;



лицевые фасады поперечной части главного производственного корпуса: цоколь облицован известняковой скобой;

характер отделки фасадов: лицевая кирпичная кладка с окраской;

исторические оконные проемы 1-2-го этажей – местоположение, конфигурация (с лучковым завершением), габариты (для окон первого этажа - отметки высоты, габариты ширины), оформление (замковые камни, в т.ч. веерные, подоконные прямоугольные блоки с выступами);

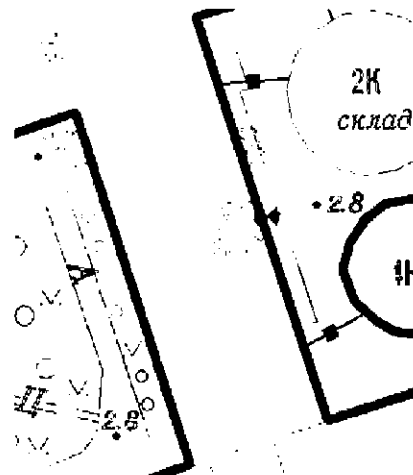
заполнения оконных проемов – исторический рисунок и единообразие цветового решения;

стилизованные контрфорсы в уровне 1-го этажа, с поясами «поребрика» в верхних частях и прямоугольными филенками;

лопатки в уровне 2-го этажа с прямоугольными филенками и стилизованными «полотенцами» в верхних частях

исторический профиль межэтажного карниза (между 1-м и 2-м этажом с поясом «зубчиков»);

венчающий профилированный карниз с поясом «зубчиков», поясом арок, под ними профилированная тяга и пояс «зубчиков»;



лицевые фасады юго-восточной трехэтажной части главного производственного корпуса: цоколь облицован известняковой скобой;

характер отделки фасадов: лицевая кирпичная кладка с окраской; исторические оконные проемы 1-3-го этажей – местоположение, конфигурация (с лучковым завершением), габариты (для окон первого этажа - отметки высоты, габариты ширины), оформление (замковые камни, в т.ч. веерные, подоконные прямоугольные блоки с выступами);

заполнения оконных проемов – исторический рисунок и единообразие цветового решения;

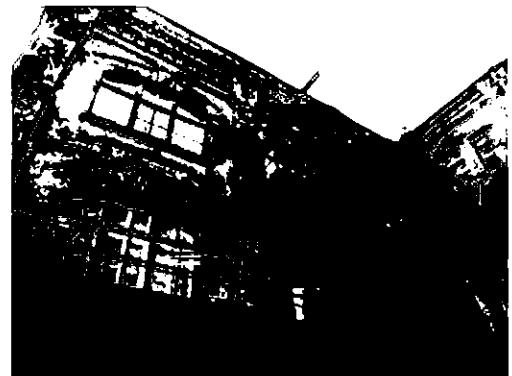
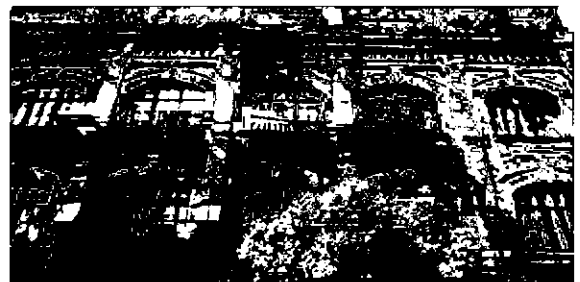
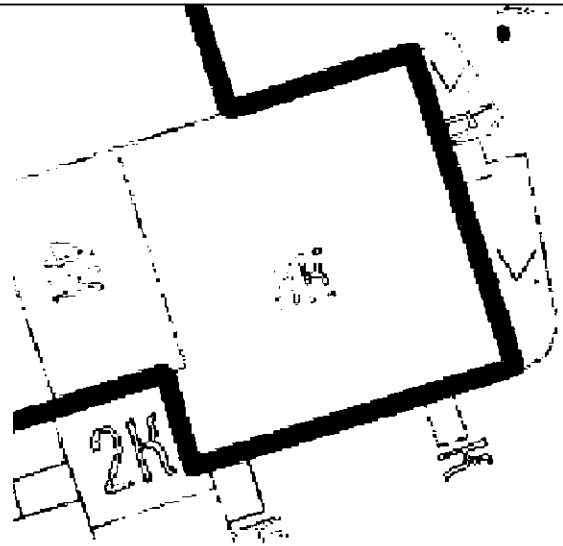
стилизованные контрфорсы в уровне 1-2-го этажа, с поясами «поребрика» в верхних частях и прямоугольными филенками;

лопатки в уровне 3-го этажа с прямоугольными филенками и стилизованными «полотенцами» в верхних частях

исторический профиль межэтажного карниза (между 1-м и 2-м этажом с поясом «зубчиков» и поясом «поребрика»);

венчающий профилированный карниз с поясом «зубчиков», поясом арок, под ними профилированная тяга и пояс «зубчиков»;

аттиковая стенка над восточным фасадом, оформление (прямоугольные филенки, лопатки между ними, над



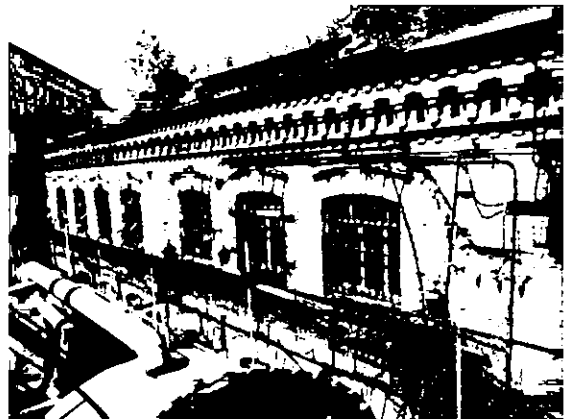
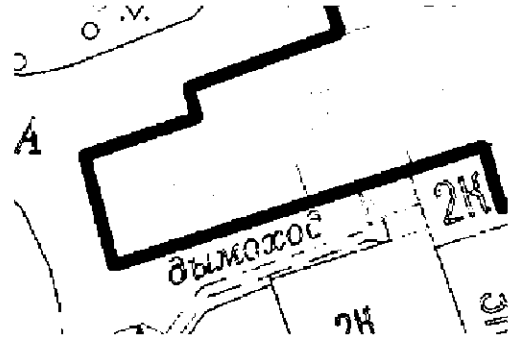
центральной частью профилированный карниз с поясом кронштейнов, поясом «зубчиков» и стилизованными «полотенцами» по краям);
оформление оконного проема аттиковой стенки – веерный замковый камень, подоконный прямоугольный блок с выступами, заполнение оконного проема – исторический рисунок и единообразие цветового решения;

лицевые фасады южной части главного производственного корпуса с башнеобразным объемом и двух-трехэтажной пониженной частью;
цоколь облицован известняковой скобой;

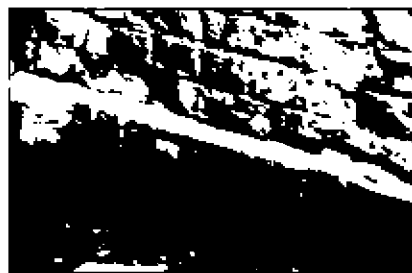
характер отделки фасадов: лицевая кирпичная кладка с окраской;

исторические оконные проемы 1-4-го этажей (в т.ч. башни) – местоположение, конфигурация (с лучковым завершением, с полуциркульным завершением), габариты (для окон первого этажа - отметки высоты, габариты ширины), оформление (замковые камни, в т.ч. веерные, подоконные прямоугольные блоки с выступами);

заполнения оконных проемов – исторический рисунок и единообразие цветового решения;



исторические габариты и конфигурация дверного проема в уровне 1-го этажа северного фасада двухэтажного пониженного объема (на лестницу ЛК-1), оформление (верный замковый камень, козырек на металлических ажурных кронштейнах, декорированных волотообразными завитками, по верху пояс из круглых сегментов с волотообразными завитками); глухое двухстворчатое деревянное филенчатое заполнение дверного проема;



исторический профиль межэтажного карниза (между 1-м и 2-м этажом с поясом «зубчиков»); венчающий профилированный карниз с поясом «зубчиков», поясом арок, под ними профилированная тяга и пояс «зубчиков»;



аттиковая стенка над западным фасадом трехэтажного объема, оформление (прямоугольные филенки, лопатки между ними, над центральной частью профилированный карниз с поясом кронштейнов, поясом «зубчиков» и стилизованными «полотенцами» по краям);

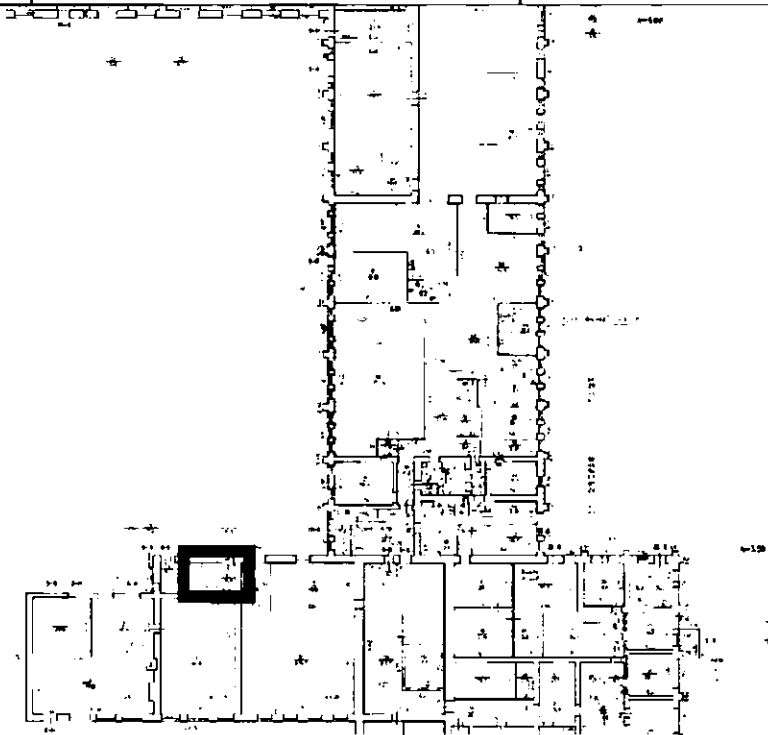


оформление фасадов башенного объема: пояс стилизованных машикулей под карнизом, стилизованные полотенца в верхних частях стен, над карнизом стилизованные крепостные зубцы, по углам прямоугольные опорные филенчатые тумбы с профилированными карнизами, по центру аттиковые стенки с профилированными карнизами и поясами «зубчиков»;

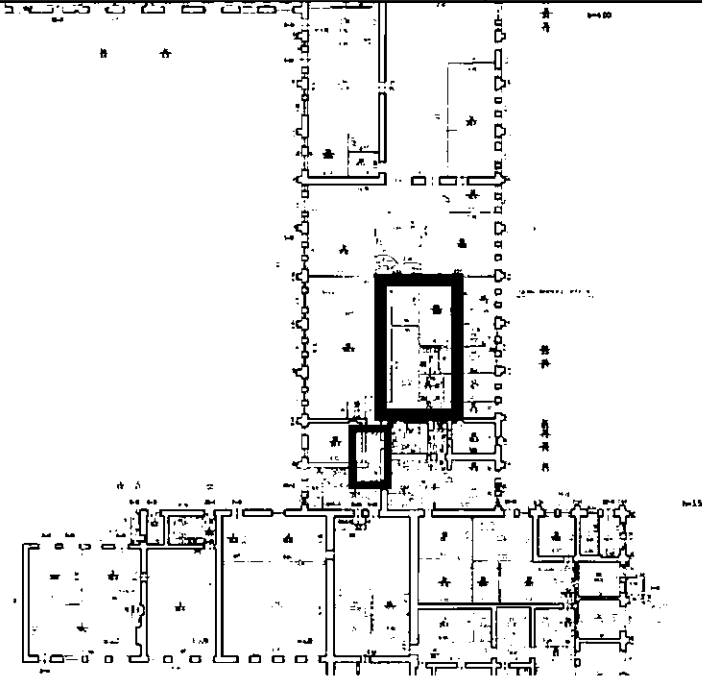
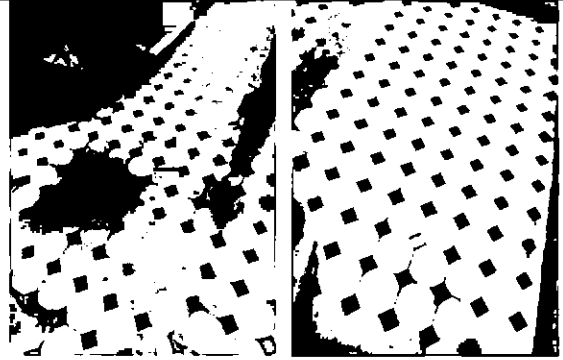


6. Декоративно-художественное оформление интерьеров:

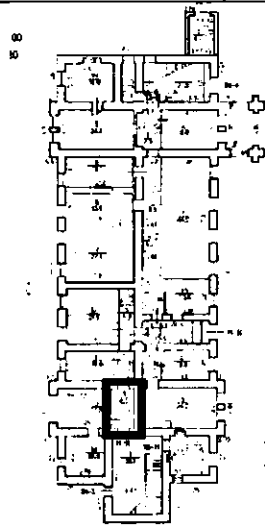
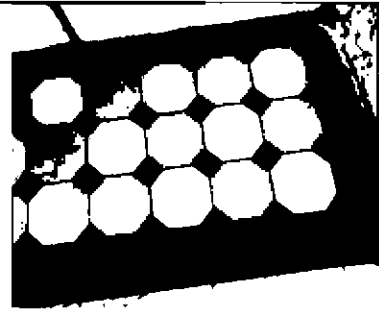
тамбур вестибюля лестницы ЛК-1 в южной части главного корпуса, оформление – деревянные филёчатые панели потолка и стен, деревянные профилированный наличник, венчающий профилированный карниз с поясом дентикул, внутренне глухое деревянное филёчатое заполнение;



помещения 1-Н (52,55,60,65): покрытие полов - керамическая метлахская плитка (геометрический рисунок);

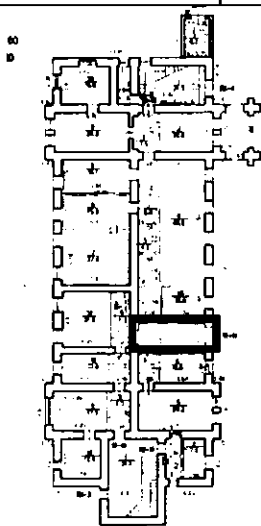
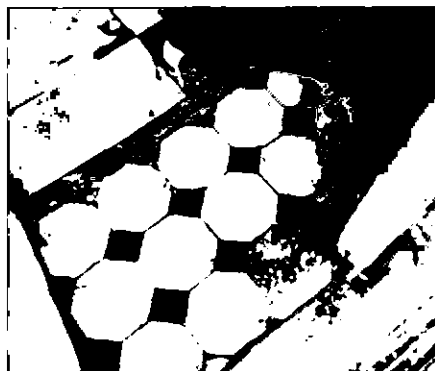


помещение 11-Н (8): покрытие пола - керамическая метлахская плитка (геометрический рисунок);



помещение 11-Н (2): оформление входного проема – остекленная прямоугольная фрамуга на четыре сегмента, с профилированным карнизом с поясом дентикул;

покрытие пола - керамическая метлахская плитка (геометрический рисунок).







II. Гапсальская улица, дом 1, литера Л («Хранилище-цистерна для спирта»)

2. Объемно-пространственное решение:

габариты и конфигурация шестнадцатигранного в плане четырехэтажного на подвалах здания.



		<p>конфигурация и габариты скатной крыши, включая высотные отметки коньков и карнизов;</p>	
3.	<p>Конструктивная система:</p>	<p>исторические наружные капитальные стены местоположение, материал (железобетон);</p> <p>железобетонные перекрытия и каркас;</p>	
4.	<p>Архитектурно-художественное решение фасадов:</p>	<p>лицевые фасады, их историческое архитектурно-художественное и цветовое решение:</p> <p>цоколь бетонный, с профилем по краю;</p> <p>характер отделки фасадов: окрашенная штукатурка (прямоугольный руст в уровне 1-4-го этажей);</p>	 

оформление фасадов: отрезки профилированных тяг в уровне 1-3-го этажей, прямоугольные вставки, оформленные «под шубу»;

исторический профиль межэтажного карниза (между 1-м и 2-м этажами), с профилированной тягой;

венчающий карниз, фигурные кронштейны; широкие карнизные свесы с подшивкой.

