



ПРАВИТЕЛЬСТВО САНКТ-ПЕТЕРБУРГА
КОМИТЕТ ПО ПРИРОДОПОЛЬЗОВАНИЮ,
ОХРАНЕ ОКРУЖАЮЩЕЙ СРЕДЫ И ОБЕСПЕЧЕНИЮ
ЭКОЛОГИЧЕСКОЙ БЕЗОПАСНОСТИ

РАСПОРЯЖЕНИЕ

02.06.2026

ОКУД
№ 107-р

**Об утверждении местоположения
береговой линии (границы водного
объекта), границы водоохранной зоны
и границы прибрежной защитной
полосы ручья без названия (ИД 1857)
на территории Санкт-Петербурга**

В соответствии со статьей 65 Водного кодекса Российской Федерации, постановлением Правительства Российской Федерации от 29.04.2016 № 377 «Об утверждении Правил определения местоположения береговой линии (границы водного объекта), случаев и периодичности ее определения и о внесении изменений в Правила установления на местности границ водоохранных зон и границ прибрежных защитных полос водных объектов» и постановлением Правительства Российской Федерации от 31.10.2024 № 1459 «Об утверждении Правил установления границ водоохранных зон и границ прибрежных защитных полос водных объектов»:

1. Установить местоположение береговой линии (границы водного объекта) ручья без названия (ИД 1857) на территории Санкт-Петербурга, описание береговой линии, ее координаты и опорные точки, отображение береговой линии на картографических материалах согласно Приложению 1 к настоящему распоряжению.

2. Установить границу водоохранной зоны ручья без названия (ИД 1857) на территории Санкт-Петербурга, описание границы водоохранной зоны, ее координаты и опорные точки, отображение границы водоохранной зоны на картографических материалах согласно Приложению 2 к настоящему распоряжению.

3. Установить границу прибрежной защитной полосы ручья без названия (ИД 1857) на территории Санкт-Петербурга, описание границы прибрежной защитной полосы, ее координаты и опорные точки, отображение границы прибрежной защитной полосы на картографических материалах согласно Приложению 3 к настоящему распоряжению.

4. Определить для ручья без названия (ИД 1857) ширину водоохранной зоны – 50 м, ширину прибрежной защитной полосы – 50 м.

5. Контроль за выполнением распоряжения остается за заместителем председателя Комитета по природопользованию, охране окружающей среды и обеспечению экологической безопасности в соответствии с распределением обязанностей.

Заместитель председателя Комитета



И.А.Серебрицкий

Приложение 1
к распоряжению Комитета по природопользованию,
охране окружающей среды и обеспечению
экологической безопасности от 02.06.2026 № 107-р

**Местоположение береговой линии ручья без названия (ИД 1857)
на территории Санкт-Петербурга**

Принятые сокращения:

б/н- без названия

ГВР- государственный водный реестр

БЛ- береговая линия

ИД- идентификатор в перечне водных объектов Санкт-Петербурга

СК-1964- местная система координат 1964 года

1. Местоположение береговой линии ручья без названия (ИД 1857).

1. СК-1964			2. Сведения о характерных точках БЛ ручья без названия (ИД 1857)					
№ точки	координаты		№ точки	координаты		№ точки	координаты	
	X	Y		X	Y		X	Y
1	122573.08	79742.55	31	122525.92	79721.98	61	122339.48	79771.14
2	122558.16	79734.09	32	122515.20	79749.80	62	122338.81	79774.44
3	122542.49	79725.64	33	122512.51	79755.44	63	122329.26	79780.53
4	122528.56	79718.36	34	122501.37	79784.37	64	122319.94	79788.72
5	122526.69	79717.81	35	122498.25	79786.06	65	122318.04	79794.93
6	122525.15	79719.87	36	122489.25	79783.98	66	122323.51	79803.97
7	122513.64	79748.93	37	122476.91	79780.37	67	122319.92	79810.46
8	122511.05	79755.08	38	122470.16	79778.12	68	122312.53	79814.48
9	122500.20	79783.93	39	122464.92	79775.43	69	122298.40	79807.55
10	122498.79	79784.72	40	122459.74	79774.92	70	122292.75	79817.26
11	122490.17	79782.37	41	122455.48	79775.77	71	122291.07	79821.68
12	122477.36	79778.54	42	122448.40	79774.02	72	122285.20	79828.13
13	122470.47	79776.50	43	122444.18	79772.23	73	122344.64	79751.54
14	122465.07	79774.27	44	122431.52	79764.60	74	122340.67	79754.48
15	122459.86	79773.87	45	122409.83	79751.04	75	122339.44	79757.13
16	122455.92	79774.17	46	122404.21	79747.20	76	122340.16	79760.52
17	122448.84	79773.00	47	122401.43	79746.32	77	122340.95	79765.47
18	122445.13	79771.11	48	122399.84	79745.09	78	122340.73	79773.97
19	122431.45	79762.19	49	122393.50	79741.12	79	122336.29	79778.49
20	122410.56	79749.53	50	122386.42	79736.09	80	122330.26	79781.28
21	122405.12	79746.38	51	122382.95	79736.09	81	122323.89	79789.04
22	122396.19	79741.16	52	122373.45	79739.46	82	122322.14	79792.44
23	122385.90	79734.84	53	122360.57	79750.57	83	122323.98	79798.84
24	122379.17	79736.81	54	122359.88	79751.06	84	122325.91	79803.02
25	122372.73	79738.55	55	122361.10	79751.23	85	122316.03	79819.25
26	122572.55	79743.64	56	122359.90	79751.60	86	122299.24	79817.76
27	122557.50	79735.41	57	122344.78	79750.75	87	122289.26	79827.56
28	122541.74	79726.61	58	122335.75	79756.20	88	122285.46	79829.84
29	122528.19	79719.86	59	122336.92	79758.66			
30	122526.90	79719.94	60	122338.38	79766.58			

2. Описание береговой линии ручья без названия (ИД 1857).

Ручей без названия (ИД 1857) является природным водным объектом Северо-Запада России. Исток водного объекта (60°11'23.517"N 29°42'20.672"E) расположен в Зеленогорском городском парке. Впадает через 0,42 км в Финский залив (60°11'14.240"N, 29°42'26.327"E). Согласно Распоряжению Невско-Ладожского БВУ от 15.07.2024 № 147 «О внесении изменений в Распоряжение Невско-Ладожского БВУ от 14.03.2022 г. № 3 «Об утверждении местоположения части береговой линии (границы водного объекта) Балтийского моря на территории города Санкт-Петербурга в границах Петродворцового

района, Красносельского района, Кировского района, Василеостровского района, Петроградского района, Приморского района, Курортного района», устье ручья без названия располагается между точками № 2071 и № 2072 (координаты точек Береговой линии в системе МСК-1964: $x=122285.46$, $y=79829.86$ и $x=122282.62$, $y=79810.84$ соответственно).

Водосбор ручья без названия (ИД 1857) направлен с севера на юг, заболоченный, озёрность отсутствует, на большей его части залесённый. Залесённость водосбора составляет 79%, озёрность – 0%, болота (включая заболоченные леса) менее 1% территории.

Общая площадь водосбора ручья без названия (ИД 1857) составляет 0,067 км².

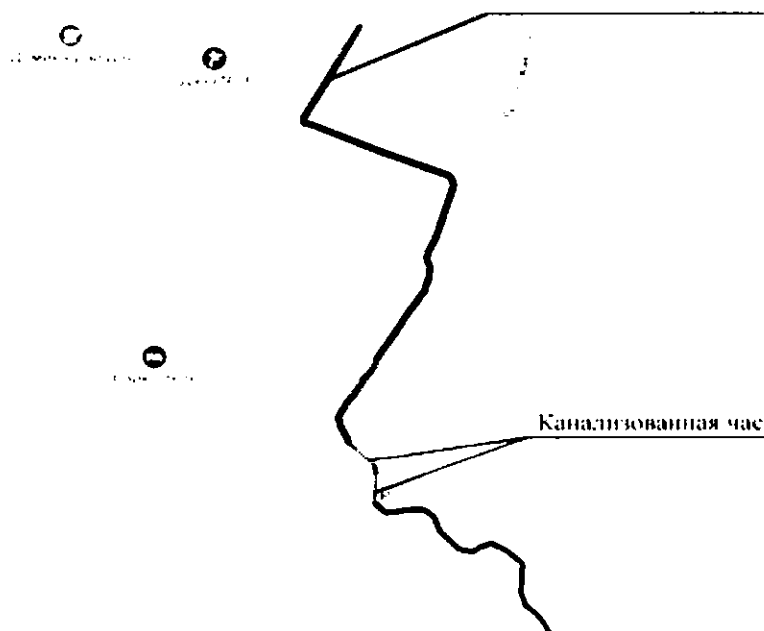
Русло ручья разделено на 3 части.

Описание БЛ ручья без названия (ИД 1857) начинается с т. 1 на правом берегу ручья на территории Зеленогорского парка и идет на ЮЗ до т. 5, проворачивает на восток до т. 9, далее идет на юг до т. 13. В районе 2-ой Пляжевой улицы слегка извивается до т. 17, затем идет на ЮЗ до т. 23., после чего резко поворачивает на ЮВ до т. 25. Затем БЛ переходит на левый берег в истоке на т. 26 на территории Зеленогорского парка и идет на ЮЗ до т. 30, поворачивает на восток до т. 34, далее идет на юг до т. 38. В районе 2-ой Пляжевой улицы слегка извивается до т. 42, затем идет на ЮЗ до т. 50., после чего резко поворачивает на ЮВ до т. 52.

Вторая часть ручья состоит из т. 53–56 и включает место пересечения ручья с Пляжевой улицей. Т. 53-54 расположены на правом берегу ручья, т. 55-56 – на левом берегу. До т. 53, т. 55 и после т. 54, т. 56 ручей течет по закрытой трубе.

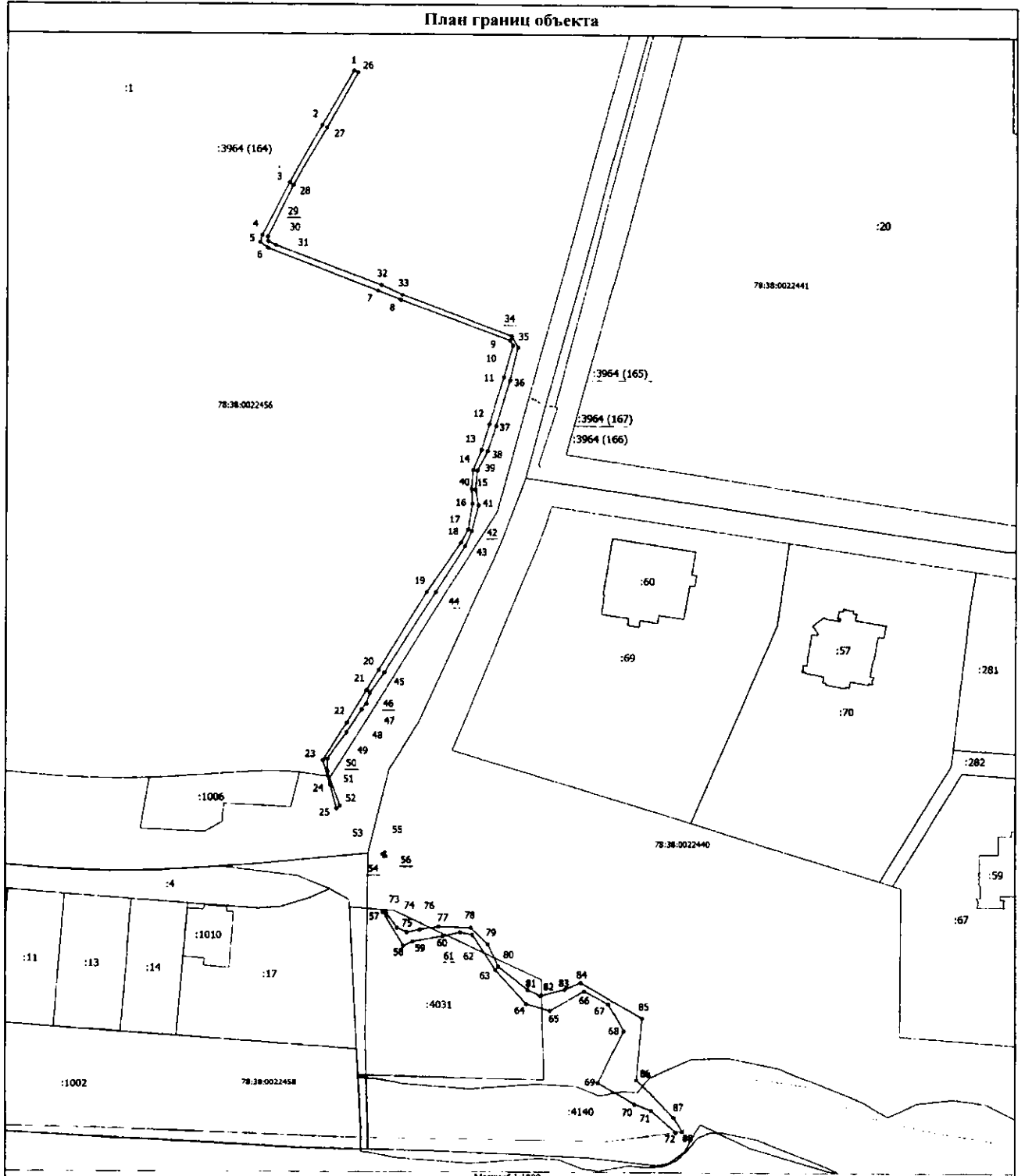
Описание третьей части ручья начинается в т. 57, которая находится на правом берегу ручья и идет в ЮВ направлении до т. 58, затем плавно поворачивает на СВ до т. 62., на ЮВ до т. 65, далее снова на СВ до т. 66, далее на ЮВ до т. 68. Затем русло ручья слегка поворачивает на ЮЗ до т. 69 и на ЮВ до устья в т. 72. Затем БЛ переходит на левый берег в т. 73 и идет в ЮВ направлении до т. 75, затем плавно поворачивает на СВ до т. 78., на ЮВ до т. 82, далее снова на СВ до т. 84, далее на ЮВ до т. 85. Затем ручей течет на юг до т. 86 и на ЮВ до устья в т. 88.

3. Местоположение водного объекта на территории Санкт-Петербурга



4. Карты-схемы местоположения БЛ водного объекта на территории Санкт-Петербурга

План границ объекта



Условные обозначения

- 1 - Часть границы, место положеие которой определено при выполнении кадастровых работ
- :60 - Обозначение новой характерной точки
- - - - - Кадастровый номер здания
- Часть границы, сведения ЕГРН о которой позволяют однозначно определить ее положение на местности
- Граница сооружения
- Граница участка

- - Характерная точка границы, сведения о которой позволяют однозначно определить ее по положению на местности
- - Кадастровый номер земельного участка
- - Обозначение контура сооружения
- - Часть контура обобщенного проекцией существующего в ЕИПН здания конструктивного элемента здания, сооружения, объекта незавершенного строительства
- - Граница кадастрового квартала
- - Номер кадастрового квартала

Подпись _____



Место для оттиска печати специалиста, составившего описание местоположения границ объекта

Дата " 04 " 2016 г.

Приложение 2
к распоряжению Комитета по природопользованию,
охране окружающей среды и обеспечению
экологической безопасности от 02.06.2026 № 107-р

**Граница водоохранной зоны ручья без названия (ИД 1857)
на территории Санкт-Петербурга**

Принятые сокращения:

б/н- без названия

ГВР- государственный водный реестр

БЛ- береговая линия

ВЗ-водоохранная зона

ИД- идентификатор в перечне водных объектов Санкт-Петербурга

МСК-64- местная система координат 1964 года

1. Местоположение границы водоохранной зоны ручья без названия (ИД 1857).

1. СК-1964			2. Сведения о характерных точках ВЗ ручья без названия (ИД 1857)					
№ точки	координаты		№ точки	координаты		№ точки	координаты	
	X	Y		X	Y		X	Y
1	122622,89	79746,92	64	122318,94	79707,94	127	122372,73	79738,55
2	122621,76	79753,96	65	122325,30	79704,70	128	122373,45	79739,46
3	122619,64	79760,77	66	122332,05	79702,40	129	122382,95	79736,09
4	122616,42	79767,63	67	122339,06	79701,08	130	122386,42	79736,09
5	122612,56	79773,63	68	122346,62	79695,91	131	122393,50	79741,12
6	122607,88	79779,02	69	122352,95	79692,63	132	122399,84	79745,09
7	122602,49	79783,69	70	122359,69	79690,28	133	122401,43	79746,32
8	122596,49	79787,54	71	122371,85	79686,85	134	122404,21	79747,20
9	122589,99	79790,50	72	122380,03	79685,19	135	122409,83	79751,04
10	122583,15	79792,50	73	122388,37	79684,90	136	122431,52	79764,60
11	122576,09	79793,51	74	122396,64	79686,01	137	122444,18	79772,23
12	122568,95	79793,51	75	122404,62	79688,48	138	122448,40	79774,02
13	122561,89	79792,49	76	122412,07	79692,23	139	122455,48	79775,77
14	122552,96	79789,53	77	122422,00	79698,33	140	122459,74	79774,92
15	122548,03	79802,34	78	122430,35	79703,21	141	122464,92	79775,43
16	122545,03	79808,73	79	122436,47	79706,77	142	122470,16	79778,12
17	122541,17	79814,64	80	122457,36	79719,43	143	122476,91	79780,37
18	122536,50	79819,95	81	122469,53	79724,52	144	122489,25	79783,98
19	122531,14	79824,54	82	122478,66	79701,46	145	122498,25	79786,06
20	122522,06	79830,02	83	122485,10	79689,93	146	122501,37	79784,37
21	122515,48	79833,00	84	122491,63	79682,16	147	122512,51	79755,44
22	122508,53	79834,99	85	122497,43	79677,27	148	122515,20	79749,80
23	122501,36	79835,96	86	122503,90	79673,31	149	122525,92	79721,98
24	122494,13	79835,89	87	122510,90	79670,37	150	122526,90	79719,94
25	122486,99	79834,78	88	122518,25	79668,53	151	122528,19	79719,86
26	122475,21	79831,97	89	122525,81	79667,82	152	122541,74	79726,61
27	122462,87	79828,36	90	122533,38	79668,26	153	122557,50	79735,41
28	122454,59	79825,63	91	122542,67	79670,39	154	122572,55	79743,64
29	122443,48	79824,31	92	122551,72	79674,05	155	122360,57	79750,57
30	122436,40	79822,56	93	122566,22	79681,63	156	122359,88	79751,06

31	122428,88	79820,05
32	122418,37	79815,05
33	122405,01	79807,00
34	122385,94	79795,08
35	122381,24	79803,28
36	122375,22	79810,21
37	122372,28	79821,73
38	122368,62	79829,02
39	122358,74	79845,25
40	122354,09	79851,68
41	122348,47	79857,29
42	122342,04	79861,95
43	122334,96	79865,53
44	122327,40	79867,94
45	122316,70	79869,10
46	122304,82	79875,94
47	122298,06	79878,23
48	122289,51	79879,59
49	122290,02	79877,50
50	122297,22	79864,44
51	122300,32	79844,82
52	122294,32	79838,28
53	122285,46	79829,86
54	122285,20	79828,13
55	122282,62	79810,84
56	122283,33	79755,41
57	122286,05	79752,09
58	122287,87	79741,81
59	122290,49	79734,94
60	122294,10	79728,54
61	122298,61	79722,73
62	122303,92	79717,64
63	122309,91	79713,39

94	122581,89	79690,08
95	122597,74	79699,06
96	122603,68	79703,01
97	122609,00	79707,77
98	122613,58	79713,23
99	122617,34	79719,29
100	122620,20	79725,83
101	122622,10	79732,71
102	122623,00	79739,78
103	122573,08	79742,55
104	122558,16	79734,09
105	122542,49	79725,64
106	122528,56	79718,36
107	122526,69	79717,81
108	122525,15	79719,87
109	122513,64	79748,93
110	122511,05	79755,08
111	122500,20	79783,93
112	122498,79	79784,72
113	122490,17	79782,37
114	122477,36	79778,54
115	122470,47	79776,50
116	122465,07	79774,27
117	122459,86	79773,87
118	122455,92	79774,17
119	122448,84	79773,00
120	122445,13	79771,11
121	122431,45	79762,19
122	122410,56	79749,53
123	122405,12	79746,38
124	122396,19	79741,16
125	122385,90	79734,84
126	122379,17	79736,81

157	122359,90	79751,60
158	122361,10	79751,23
159	122344,78	79750,75
160	122335,75	79756,20
161	122336,92	79758,66
162	122338,38	79766,58
163	122339,48	79771,14
164	122338,81	79774,44
165	122329,26	79780,53
166	122319,94	79788,72
167	122318,04	79794,93
168	122323,51	79803,97
169	122319,92	79810,46
170	122312,53	79814,48
171	122298,40	79807,55
172	122292,75	79817,26
173	122291,07	79821,68
174	122285,46	79829,84
175	122289,26	79827,56
176	122299,24	79817,76
177	122316,03	79819,25
178	122325,91	79803,02
179	122323,98	79798,84
180	122322,14	79792,44
181	122323,89	79789,04
182	122330,26	79781,28
183	122336,29	79778,49
184	122340,73	79773,97
185	122340,95	79765,47
186	122340,16	79760,52
187	122339,44	79757,13
188	122340,67	79754,48
189	122344,64	79751,54

2. Описание водоохранной зоны ручья без названия (ИД 1857).

Ширина ВЗ ручья без названия (ИД 1857) составляет 50 м.

Описание внешнего контура ВЗ начинается в т. 1 идет в ЮВ направлении до т. 14, затем идет на восток до т. 17, пересекая Пляжевую улицу. Далее идет в ЮВ направлении до т. 27 и пересекает 2-ую Пляжевую улицу и проходит по малоэтажной жилой застройке в т. 29-31. После т. 32 плавно поворачивает на ЮЗ до т. 34. Далее идет в ЮВ направлении до устья в т. 48. Затем до т. 56 границы ПЗП и ВЗ совпадают с БЛ Финского залива. Затем идет на СЗ до т. 66, пересекает малоэтажную жилую застройку в т. 67, и идет по территории Зеленогорского парка до т. 74, далее поворачивает на СВ до т. 81, после идет на СЗ до т. 90. Затем направляется на СВ до т. 102 и замыкается в т. 1.

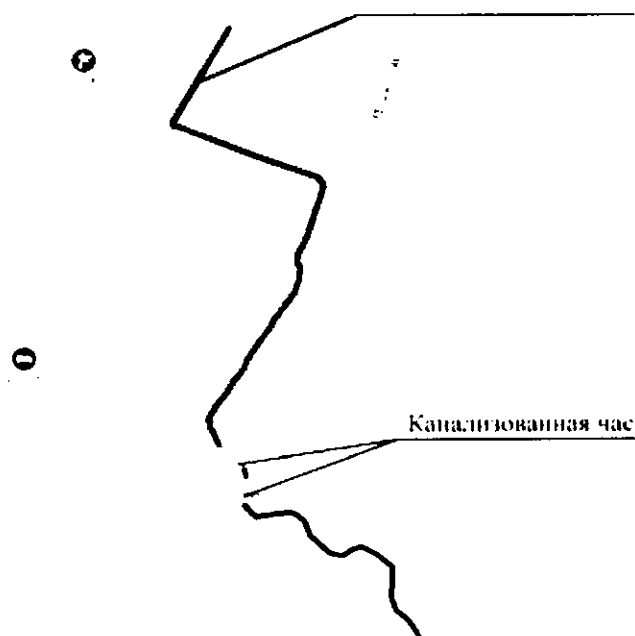
Внутренний контур ВЗ совпадает с границами БЛ ручья. Начинается с т. 103 на правом берегу ручья на территории Зеленогорского парка и идет на ЮЗ до т. 107, поворачивает на восток до т. 111, далее идет на юг до т. 115. В районе 2-ой Пляжевой улицы слегка извивается до т. 119, затем идет на ЮЗ до т. 125., после чего резко поворачивает на ЮВ до т. 127. Затем внутренний контур ВЗ переходит на левый берег на т. 128, идет на СЗ до т. 130, поворачивает на СВ до т. 138. В районе 2-ой Пляжевой улицы слегка извивается до т. 142, идет на север до т. 145, далее поворачивает на запад до т. 150.

после чего поворачивает на СВ и заканчивается в т. 154 на территории Зеленогорского парка.

Вторая часть внутреннего контура ВЗ ручья состоит из т. 155-158 и включает место пересечения ручья с Пляжевой улицей. Т. 155-156 расположены на правом берегу ручья, т. 157-158 – на левом берегу. До т. 155, т. 158 и после т. 156, т. 157 ручей течет по закрытой трубе.

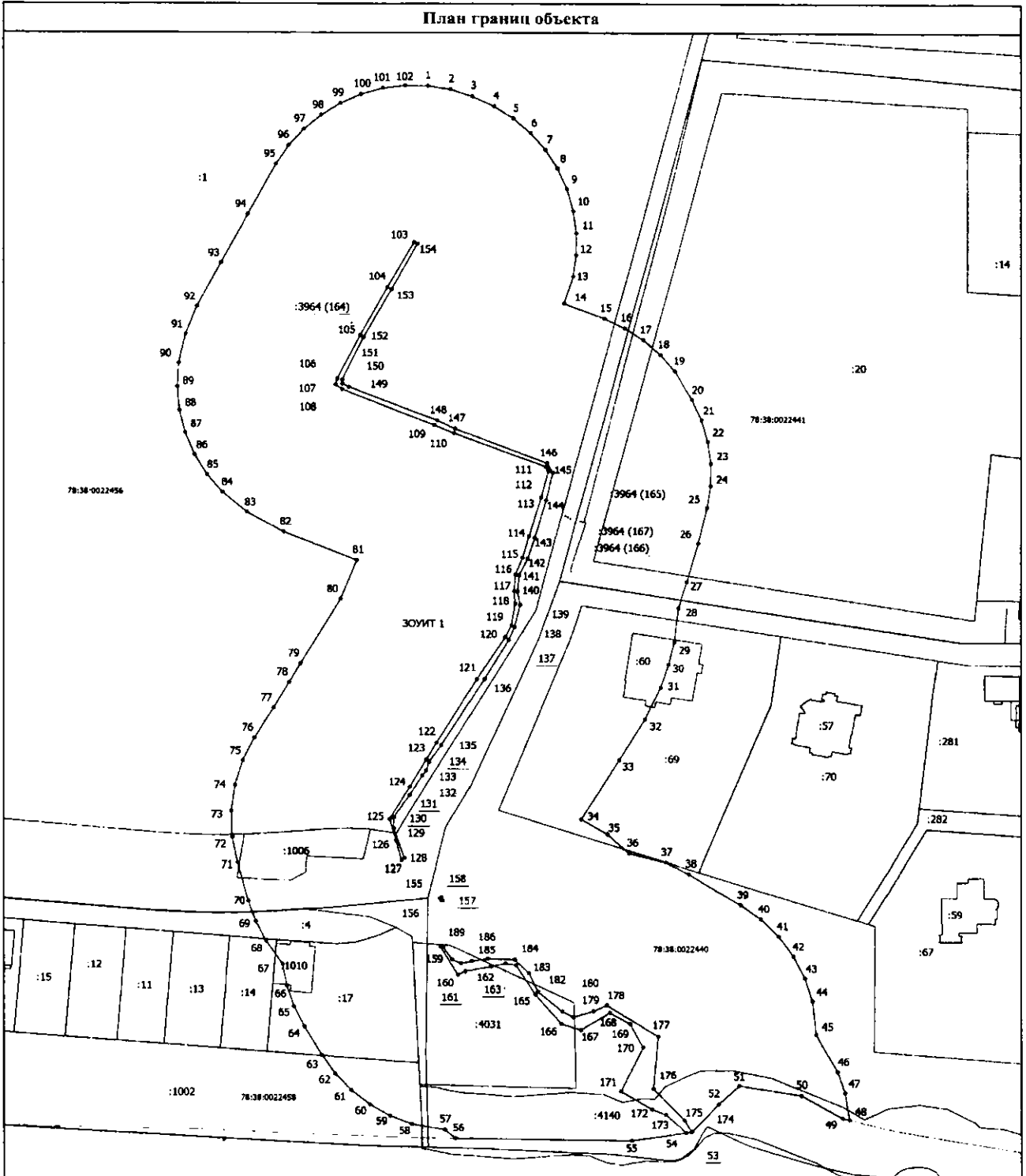
Описание третьей части внутреннего контура ВЗ ручья начинается в т. 159, которая находится на правом берегу ручья и идет в ЮВ направлении до т. 160, затем плавно поворачивает на СВ до т. 164., на ЮВ до т. 167, далее снова на СВ до т. 168, далее на ЮВ до т. 170. Затем русло ручья слегка поворачивает на ЮЗ до т. 171 и на ЮВ до устья в т. 54, где соединяется с внешним контуром ВЗ. Затем контур переходит на левый берег в т. 53 и идет в направлении СЗ до т. 176, затем на север до т. 177. Оттуда поворачивает на СЗ до т. 178, слегка изгибается в западном направлении до т. 182, далее идет в сторону СЗ до т. 184, поворачивает на запад до т. 187, после чего снова направляется в СЗ до т. 189.

3. Местоположение водного объекта на территории Санкт-Петербурга



4. Карты-схемы местоположения ВЗ водного объекта на территории Санкт-Петербурга

План границ объекта



Масштаб : 1/300

Условные обозначения

1
:60

- Часть границы возвышенной земли
- Обозначение новой характерной точки
- Кадастровый номер здания
- Часть границ системы ЭГРН в которой не выделено отдельного участка по назначению на местности
- Границы участка
- Номер кадастрового участка
- Кадастровый номер здания

:281
:3964 (164)

- Характерные точки границ системы в верхней части контура обозначены стрелками по направлению на местности
- Кадастровый номер земельного участка
- Обозначение контура сооружения
- Часть контура, образованного проекцией существующего в ЕГРН земельного участка и граница здания сооружения, объекта незавершенного строительства
- Границы кадастрового участка
- Земля с особыми условиями использования территории Воздухоплавание зем.

78:38:0022440
:53 (2)



Подпись _____

ЗООУИТ 1

Дата "20" апреля 2026г.

Место для оттиска печатей и подписей лиц, составившего описание местоположения границ объекта

Приложение 3

к распоряжению Комитета по природопользованию,
охране окружающей среды и обеспечению
экологической безопасности от 02.06.2026 № 104-р

**Граница прибрежной защитной полосы ручья без названия (ИД 1857)
на территории Санкт-Петербурга**

Принятые сокращения:

б/н- без названия

ГВР- государственный водный реестр

БЛ- береговая линия

ПЗП- прибрежная защитная полоса

ИД- идентификатор в перечне водных объектов Санкт-Петербурга

МСК-64- местная система координат 1964 года

1. Местоположение границы водоохранной зоны ручья без названия (ИД 1857).

1. СК-1964			2. Сведения о характерных точках ВЗ ручья без названия (ИД 1857)					
№ точки	координаты		№ точки	координаты		№ точки	координаты	
	X	Y		X	Y		X	Y
1	122622,89	79746,92	64	122318,94	79707,94	127	122372,73	79738,55
2	122621,76	79753,96	65	122325,30	79704,70	128	122373,45	79739,46
3	122619,64	79760,77	66	122332,05	79702,40	129	122382,95	79736,09
4	122616,42	79767,63	67	122339,06	79701,08	130	122386,42	79736,09
5	122612,56	79773,63	68	122346,62	79695,91	131	122393,50	79741,12
6	122607,88	79779,02	69	122352,95	79692,63	132	122399,84	79745,09
7	122602,49	79783,69	70	122359,69	79690,28	133	122401,43	79746,32
8	122596,49	79787,54	71	122371,85	79686,85	134	122404,21	79747,20
9	122589,99	79790,50	72	122380,03	79685,19	135	122409,83	79751,04
10	122583,15	79792,50	73	122388,37	79684,90	136	122431,52	79764,60
11	122576,09	79793,51	74	122396,64	79686,01	137	122444,18	79772,23
12	122568,95	79793,51	75	122404,62	79688,48	138	122448,40	79774,02
13	122561,89	79792,49	76	122412,07	79692,23	139	122455,48	79775,77
14	122552,96	79789,53	77	122422,00	79698,33	140	122459,74	79774,92
15	122548,03	79802,34	78	122430,35	79703,21	141	122464,92	79775,43
16	122545,03	79808,73	79	122436,47	79706,77	142	122470,16	79778,12
17	122541,17	79814,64	80	122457,36	79719,43	143	122476,91	79780,37
18	122536,50	79819,95	81	122469,53	79724,52	144	122489,25	79783,98
19	122531,14	79824,54	82	122478,66	79701,46	145	122498,25	79786,06
20	122522,06	79830,02	83	122485,10	79689,93	146	122501,37	79784,37
21	122515,48	79833,00	84	122491,63	79682,16	147	122512,51	79755,44
22	122508,53	79834,99	85	122497,43	79677,27	148	122515,20	79749,80
23	122501,36	79835,96	86	122503,90	79673,31	149	122525,92	79721,98
24	122494,13	79835,89	87	122510,90	79670,37	150	122526,90	79719,94
25	122486,99	79834,78	88	122518,25	79668,53	151	122528,19	79719,86
26	122475,21	79831,97	89	122525,81	79667,82	152	122541,74	79726,61
27	122462,87	79828,36	90	122533,38	79668,26	153	122557,50	79735,41
28	122454,59	79825,63	91	122542,67	79670,39	154	122572,55	79743,64
29	122443,48	79824,31	92	122551,72	79674,05	155	122360,57	79750,57
30	122436,40	79822,56	93	122566,22	79681,63	156	122359,88	79751,06

31	122428,88	79820,05
32	122418,37	79815,05
33	122405,01	79807,00
34	122385,94	79795,08
35	122381,24	79803,28
36	122375,22	79810,21
37	122372,28	79821,73
38	122368,62	79829,02
39	122358,74	79845,25
40	122354,09	79851,68
41	122348,47	79857,29
42	122342,04	79861,95
43	122334,96	79865,53
44	122327,40	79867,94
45	122316,70	79869,10
46	122304,82	79875,94
47	122298,06	79878,23
48	122289,51	79879,59
49	122290,02	79877,50
50	122297,22	79864,44
51	122300,32	79844,82
52	122294,32	79838,28
53	122285,46	79829,86
54	122285,20	79828,13
55	122282,62	79810,84
56	122283,33	79755,41
57	122286,05	79752,09
58	122287,87	79741,81
59	122290,49	79734,94
60	122294,10	79728,54
61	122298,61	79722,73
62	122303,92	79717,64
63	122309,91	79713,39

94	122581,89	79690,08
95	122597,74	79699,06
96	122603,68	79703,01
97	122609,00	79707,77
98	122613,58	79713,23
99	122617,34	79719,29
100	122620,20	79725,83
101	122622,10	79732,71
102	122623,00	79739,78
103	122573,08	79742,55
104	122558,16	79734,09
105	122542,49	79725,64
106	122528,56	79718,36
107	122526,69	79717,81
108	122525,15	79719,87
109	122513,64	79748,93
110	122511,05	79755,08
111	122500,20	79783,93
112	122498,79	79784,72
113	122490,17	79782,37
114	122477,36	79778,54
115	122470,47	79776,50
116	122465,07	79774,27
117	122459,86	79773,87
118	122455,92	79774,17
119	122448,84	79773,00
120	122445,13	79771,11
121	122431,45	79762,19
122	122410,56	79749,53
123	122405,12	79746,38
124	122396,19	79741,16
125	122385,90	79734,84
126	122379,17	79736,81

157	122359,90	79751,60
158	122361,10	79751,23
159	122344,78	79750,75
160	122335,75	79756,20
161	122336,92	79758,66
162	122338,38	79766,58
163	122339,48	79771,14
164	122338,81	79774,44
165	122329,26	79780,53
166	122319,94	79788,72
167	122318,04	79794,93
168	122323,51	79803,97
169	122319,92	79810,46
170	122312,53	79814,48
171	122298,40	79807,55
172	122292,75	79817,26
173	122291,07	79821,68
174	122285,46	79829,84
175	122289,26	79827,56
176	122299,24	79817,76
177	122316,03	79819,25
178	122325,91	79803,02
179	122323,98	79798,84
180	122322,14	79792,44
181	122323,89	79789,04
182	122330,26	79781,28
183	122336,29	79778,49
184	122340,73	79773,97
185	122340,95	79765,47
186	122340,16	79760,52
187	122339,44	79757,13
188	122340,67	79754,48
189	122344,64	79751,54

2. Описание прибрежной защитной полосы ручья без названия (ИД 1857).

Ширина ПЗП ручья без названия (ИД 1857) составляет 50 м.

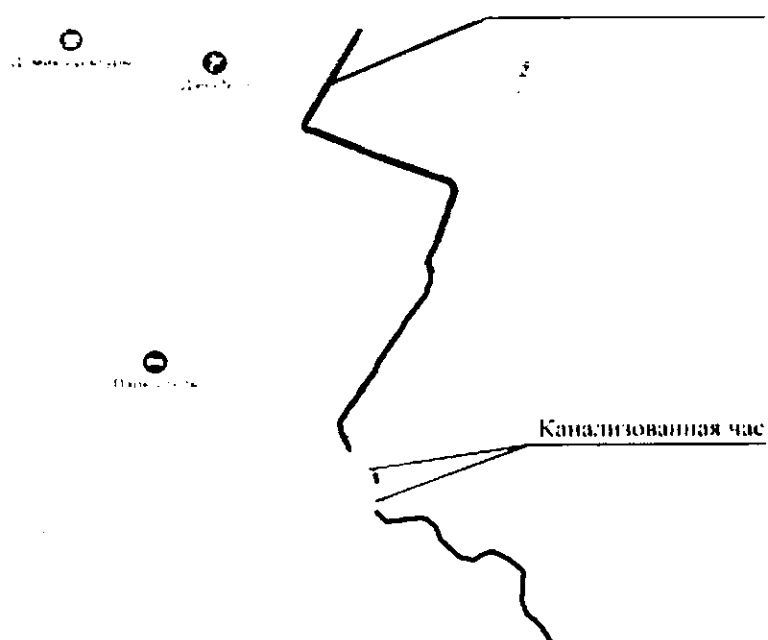
Описание внешнего контура ПЗП начинается в т. 1 идет в ЮВ направлении до т. 14, затем идет на восток до т. 17, пересекая Пляжевую улицу. Далее идет в ЮВ направлении до т. 27 и пересекает 2-ую Пляжевую улицу и проходит по малоэтажной жилой застройке в т. 29-31. После т. 32 плавно поворачивает на ЮЗ до т. 34. Далее идет в ЮВ направлении до устья в т. 48. Затем до т. 56 границы ПЗП совпадают с БЛ Финского залива. Затем идет на СЗ до т. 66, пересекает малоэтажную жилую застройку в т. 67, и идет по территории Зеленогорского парка до т. 74, далее поворачивает на СВ до т. 81, после идет на СЗ до т. 90. Затем направляется на СВ до т. 102 и замыкается в т. 1.

Внутренний контур ПЗП совпадает с границами БЛ ручья. Начинается с т. 103 на правом берегу ручья на территории Зеленогорского парка и идет на ЮЗ до т. 107, поворачивает на восток до т. 111, далее идет на юг до т. 115. В районе 2-ой Пляжевой улицы слегка извивается до т. 119, затем идет на ЮЗ до т. 125, после чего резко поворачивает на ЮВ до т. 127. Затем контур ПЗП переходит на левый берег на т. 128, идет на СЗ до т. 130, поворачивает на СВ до т. 138. В районе 2-ой Пляжевой улицы слегка извивается до т. 142, идет на север до т. 145, далее поворачивает на запад до т. 150, после чего поворачивает на СВ и заканчивается в т. 154 на территории Зеленогорского парка.

Вторая часть внутреннего контура ПЗП ручья состоит из т. 155-158 и включает место пересечения ручья с Пляжевой улицей. Т. 155-156 расположены на правом берегу ручья, т. 157-158 – на левом берегу. До т. 155, т. 158 и после т. 156, т. 157 ручей течет по закрытой трубе.

Описание третьей части внутреннего контура ПЗП ручья начинается в т. 159, которая находится на правом берегу ручья и идет в ЮВ направлении до т. 160, затем плавно поворачивает на СВ до т. 164., на ЮВ до т. 167, далее снова на СВ до т. 168, далее на ЮВ до т. 170. Затем внутренний контур ПЗП слегка поворачивает на ЮЗ до т. 171 и на ЮВ до устья в т. 53, где соединяется с внешним контуром ПЗП. Затем контур переходит на левый берег в т. 53 и идет в направлении СЗ до т. 176, затем на север до т. 177. Оттуда поворачивает на СЗ до т. 178, слегка изгибается в западном направлении до т. 182, далее идет в сторону СЗ до т. 184, поворачивает на запад до т. 187, после чего снова направляется в СЗ до т. 189.

3. Местоположение водного объекта на территории Санкт-Петербурга



4. Карты-схемы местоположения ПЗП водного объекта на территории Санкт-Петербурга

