



**СЛУЖБА ГОСУДАРСТВЕННОЙ ОХРАНЫ
ОБЪЕКТОВ КУЛЬТУРНОГО НАСЛЕДИЯ
ЯМАЛО-НЕНЕЦКОГО АВТОНОМНОГО ОКРУГА**

ПРИКАЗ

15 февраля 2021 г.

№ 9

г. Салехард

Включён в регистр нормативных правовых актов
Ямало-Ненецкого автономного округа ~~Копия~~ 2021 г.
Регистрационный № 46

**О включении выявленного объекта культурного наследия
«Священное место Лозыль-лака (Сопка духов)» в единый государственный
реестр объектов культурного наследия (памятников истории и культуры)
народов Российской Федерации**

**в качестве объекта культурного наследия регионального значения
(достопримечательное место), утверждении границ его территории и
требований к осуществлению деятельности в границах его территории**

В соответствии с пунктами 5, 7 статьи 3.1, пунктом 12 статьи 9.2
Федерального закона от 25 июня 2002 года № 73-ФЗ «Об объектах культурного
наследия (памятниках истории и культуры) народов Российской Федерации»,
статьей 7 Закона Ямало-Ненецкого автономного округа от 26 мая 2015 года № 52-
ЗАО «Об объектах культурного наследия (памятниках истории и культуры)
народов Российской Федерации, расположенных на территории Ямало-Ненецкого
автономного округа», подпунктами 2.1.4, 2.1.26 пункта 2.1 Положения о службе
государственной охраны объектов культурного наследия Ямало-Ненецкого
автономного округа, утвержденного постановлением Правительства Ямало-
Ненецкого автономного округа от 14 октября 2016 года № 969-П
п р и к а з ы в а ю:


1. Включить выявленный объект культурного наследия «Священное место
Лозыль-лака (Сопка духов)», конец XIX в., расположенный по адресу
(местонахождение): Ямало-Ненецкий автономный округ, Красноселькупский

район, в 63,0 км к западу-северо-западу от с. Толька, в 9 км к северо-западу от р. Толька, на оз. Лозьль-го, в единый государственный реестр объектов культурного наследия (памятников истории и культуры) народов Российской Федерации в качестве объекта культурного наследия регионального значения (достопримечательное место).

2. Утвердить границы территории объекта культурного наследия регионального значения достопримечательное место «Священное место Лозьль-лака (Сопка духов)» согласно приложению № 1.

3. Утвердить требования к осуществлению деятельности в границах территории объекта культурного наследия регионального значения достопримечательное место «Священное место Лозьль-лака (Сопка духов)» согласно приложению № 2.

Руководитель службы



Е.В. Дубкова

Приложение № 1
 УТВЕРЖДЕНЫ
 приказом службы государственной
 охраны объектов культурного наследия
 Ямало-Ненецкого автономного округа
 от 15 сентября 2021 года № 9

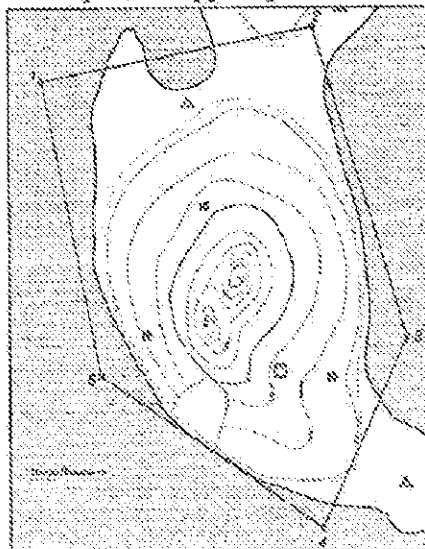
ГРАНИЦЫ

территории объекта культурного наследия регионального значения
 достопримечательное место «Священное место Лозыль-лака (Сопка духов)»

1. Координаты характерных (поворотных) точек границ территории объекта культурного наследия:

Обозначение (номер) характерной точки	Координаты характерных точек во Всемирной геодезической системе координат (WGS-84)		Координаты характерных точек в местной системе координат (МСК)	
	северной широты	восточной долготы	X	Y
1	2	3	4	5
1	64.1840263°	80.8120373°	7 104 027.06	1 465 785.70
2	64.1843819°	80.8161787°	7 104 064.52	1 465 987.87
3	64.1823328°	80.8175949°	7 103 835.35	1 466 053.79
4	64.1810508°	80.8163074°	7 103 693.13	1 465 989.61
5	64.1820708°	80.8129386°	7 103 808.65	1 465 827.14

2. Схема расположения границ территории объекта культурного наследия:



Условные обозначения:

- - граница объекта землеустройства
- 1 - характерная точка объекта землеустройства

Приложение № 2

УТВЕРЖДЕНЫ

приказом службы государственной
охраны объектов культурного наследия
Ямало-Ненецкого автономного округа
от 16 февраля 2021 года № 9

ТРЕБОВАНИЯ

к осуществлению деятельности в границах территории объекта культурного наследия регионального значения достопримечательное место «Священное место Лозыль-лака (Сопка духов)»

В границах территории объекта культурного наследия регионального значения достопримечательное место «Священное место Лозыль-лака (Сопка духов)»:

разрешается:

а) использование территории в целях ведения традиционного природопользования коренными малочисленными народами Севера, а также ведение хозяйственной деятельности, не противоречащей требованиям обеспечения сохранности достопримечательного места и позволяющей обеспечить его функционирование в современных условиях;

б) проведение работ по благоустройству территории достопримечательного места, уходу за зелеными насаждениями, восстановлению (регенерации) природной среды;

в) сохранение гидрогеологических и экологических условий, необходимых для обеспечения сохранности достопримечательного места;

г) проведение научных исследований;

д) установка информационных надписей и обозначений, относящихся к достопримечательному месту

е) обеспечение пожарной безопасности достопримечательного места и его защиты от динамических воздействий.

запрещается:

а) совершение действий, направленных на осквернение территории достопримечательного места;

б) проведение строительных, мелиоративных, геолого-разведочных и изыскательских работ, связанных с нарушением существующего природного ландшафта;

в) нарушение, изменение ландшафта и почвенного покрова;

г) предоставление в пользование или собственность земельных участков, не связанной с целевым назначением территории достопримечательного места;

д) сплошная рубка лесных насаждений;

е) засорение территории достопримечательного места бытовыми и промышленными отходами любого вида и форм.