



СЛУЖБА ГОСУДАРСТВЕННОЙ ОХРАНЫ ОБЪЕКТОВ КУЛЬТУРНОГО НАСЛЕДИЯ ЯМАЛО-НЕНЕЦКОГО АВТОНОМНОГО ОКРУГА

ПРИКАЗ

10 марта 2021 г.

№ 27

г. Салехард

Включен в регистр нормативных правовых актов
Ямало-Ненецкого автономного округа 15 марта 2021 года
Регистрационный № 102

Об утверждении границ территории объекта культурного наследия регионального значения ансамбль «Лагпункт 501-й стройки на правом берегу реки Хейги-Яха (Лонг-Юган)»

В соответствии с пунктом 5 статьи 3.1, статьёй 5 Федерального закона от 25 июня 2002 года № 73-ФЗ «Об объектах культурного наследия (памятниках истории и культуры) народов Российской Федерации», частью 4 статьи 9 Закона Ямало-Ненецкого автономного округа от 26 мая 2015 года № 52-ЗАО «Об объектах культурного наследия (памятниках истории и культуры) народов Российской Федерации, расположенных на территории Ямало-Ненецкого автономного округа», пунктом 1.5 Положения о службе государственной охраны объектов культурного наследия Ямало-Ненецкого автономного округа, утвержденного постановлением Правительства Ямало-Ненецкого автономного округа от 14 октября 2016 года № 969-П **п р и к а з ы в а ю:**

1. Утвердить границы территории объекта культурного наследия регионального значения ансамбль «Лагпункт 501-й стройки на правом берегу реки Хейги-Яха (Лонг-Юган)» согласно приложению.

2. Настоящий приказ вступает в силу с момента признания утратившим силу постановления Правительства Ямало-Ненецкого автономного округа от 25 июля 2011 года № 508-П «Об утверждении границ территории объекта культурного наследия регионального значения ансамбль «Лагпункт 501-й стройки на правом берегу реки Хейги-Яха (Лонг-Юган)» и особого режима использования земель в границах территории объекта культурного наследия».

Руководитель службы

Е.В. Дубкова

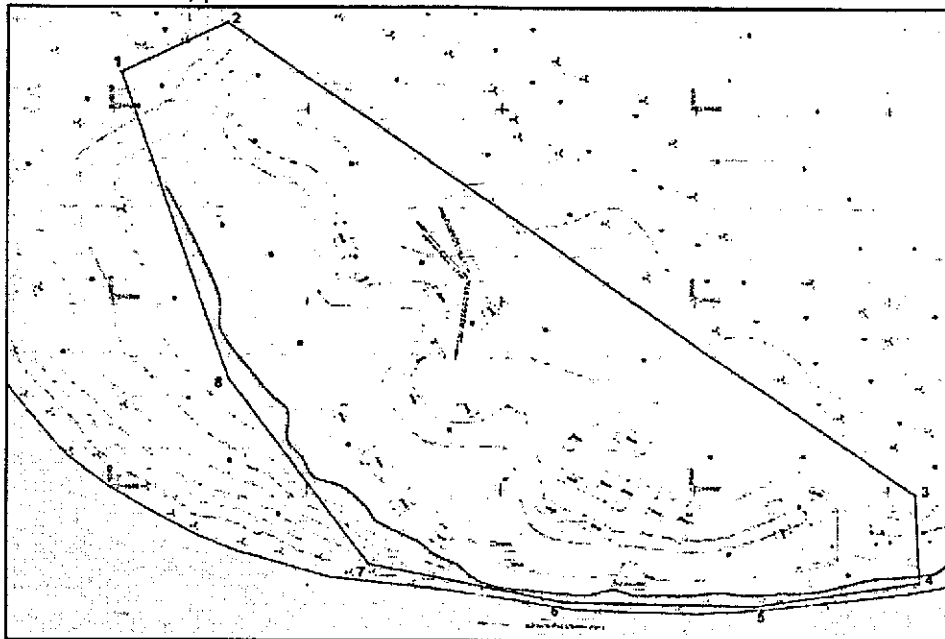
Приложение
УТВЕРЖДЕНЫ
приказом службы государственной охраны
объектов культурного наследия Ямало-
Ненецкого автономного округа
от 10 марта 2021 года № 27

ГРАНИЦЫ
территории объекта культурного наследия
регионального значения ансамбль
«Лагпункт 501-й стройки на правом берегу реки Хейги-Яха (Лонг-Юган)»

1. Координаты характерных (поворотных) точек границ территории выявленного объекта археологического наследия:

Номер точки	WGS-84		Местная система координат (МСК)		Значение погрешности определения координат в системе координат, установленной для ведения ГКН, (м)
	Северной широты	Восточной долготы	X	Y	
1.	65,39526107	72,87178364	7244645,76	3538258,34	геодезический 0,2
2.	65,39299633	72,87936911	7244397,88	3538614,19	геодезический 0,2
3.	65,39258347	72,87940084	7244351,87	3538616,27	геодезический 0,2
4.	65,39248166	72,87756905	7244339,40	3538531,28	геодезический 0,2
5.	65,39251027	72,87543587	7244341,29	3538432,09	геодезический 0,2
6.	65,39269772	72,87328334	7244360,88	3538331,77	геодезический 0,2
7.	65,39358594	72,87175169	7244458,98	3538259,29	геодезический 0,2
8.	65,39503161	72,87059818	7244619,46	3538203,58	геодезический 0,2

2. Схема расположения границ территории выявленного объекта археологического наследия:



Условные обозначения:

- граница объекта культурного наследия
- 1 - характерная точка объекта культурного наследия