



**РЕСПУБЛИКА КРЫМ
МИНИСТЕРСТВО КУЛЬТУРЫ**

ПРИКАЗ

от *13.05.* 2025 года

№ *266 - ОКН*

г. Симферополь

Об утверждении границ территории, режимов использования земель в границах территории объекта культурного наследия регионального значения «Дом Д.И. Пачаджи», конец XIX века - начало XX века, расположенного по адресу: Республика Крым, г. Бахчисарай, ул. Македонского, 6-а, литер «А»

В соответствии со статьей 3.1 Федерального закона от 25.06.2002 № 73-ФЗ «Об объектах культурного наследия (памятниках истории и культуры) народов Российской Федерации», п.п. 8, 9 «Требований к составлению проектов границ территорий объектов культурного наследия», утвержденных приказом Министерства культуры Российской Федерации от 04.06.2015 № 1745, «Проектом границ территории объекта культурного наследия регионального значения «Дом Д.И. Пачаджи», конец XIX века - начало XX века, расположенного по адресу: Республика Крым, г. Бахчисарай, ул. Македонского, 6-а, литер «А» (№ п/п 1069), разработанным ИП Рудницкий Д.В.,

ПРИКАЗЫВАЮ:

1. Утвердить прилагаемые:

1.1 Границы территории объекта культурного наследия регионального значения «Дом Д.И. Пачаджи», конец XIX века - начало XX века, расположенного по адресу: Республика Крым, г. Бахчисарай, ул. Македонского, 6-а, литер «А» (№ п/п 1069) (приложение 1).

1.2 Режимы использования земель в границах территории объекта культурного наследия регионального значения «Дом Д.И. Пачаджи», конец XIX века - начало XX века, расположенного по адресу: Республика Крым, г. Бахчисарай, ул. Македонского, 6-а, литер «А» (№ п/п 1069) (приложение 2).

2. Департаменту государственной охраны культурного наследия Министерства культуры Республики Крым (Ростенко А.О.) обеспечить:

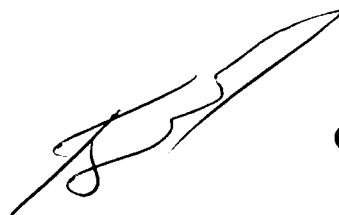
- размещение информации, утвержденной пунктом 1 настоящего приказа, в едином государственном реестре объектов культурного наследия (памятников истории и культуры) народов Российской Федерации;

- размещение информации, утвержденной пунктом 1 настоящего приказа, в федеральной государственной информационной системе территориального планирования;
- направление информации в орган кадастрового учета для внесения сведений в Единый государственный реестр недвижимости;
- размещение настоящего приказа в информационно-телекоммуникационной сети «Интернет» и направление его копии в администрацию г. Бахчисарая Республики Крым для размещения в информационной системе обеспечения градостроительной деятельности.

3. Настоящий приказ вступает в силу с момента его опубликования на официальном сайте Министерства культуры Республики Крым в государственной информационной системе Республики Крым «Портал Правительства Республики Крым» в информационно-телекоммуникационной сети «Интернет».

4. Контроль за исполнением настоящего приказа возложить на заместителя министра - начальника департамента государственной охраны культурного наследия Министерства культуры Республики Крым Ростенко А.О.

Первый заместитель министра



О.В. Бурова

Границы

территории объекта культурного наследия регионального значения «Дом Д.И. Пачаджи», конец XIX века - начало XX века, расположенного по адресу: Республика Крым, г. Бахчисарай, ул. Македонского, 6-а, литер «А» (№ п/п 1069)

Текстовое описание границ территории

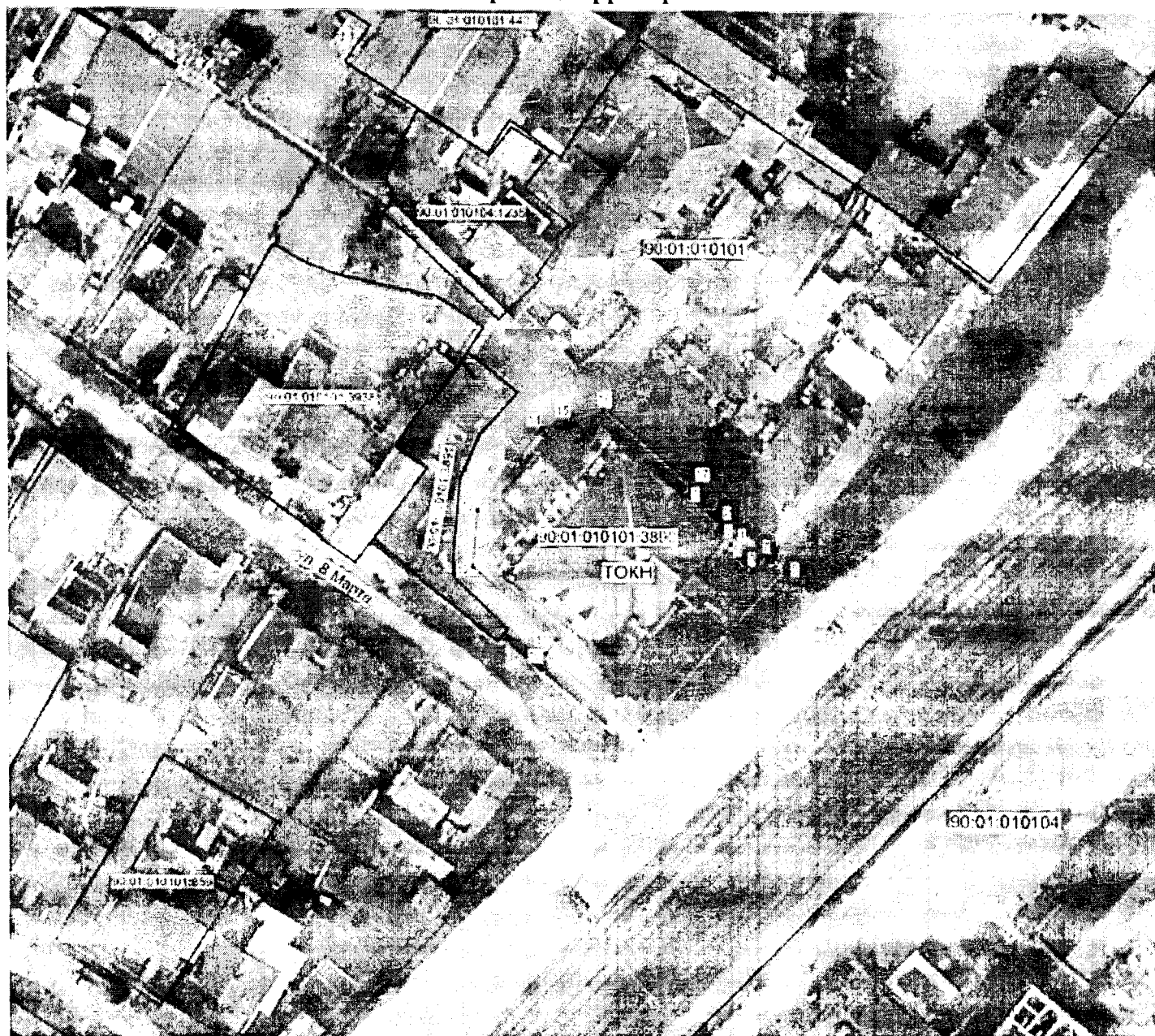
Точка №1 расположена в середине северо-восточного фасада объекта, далее граница следует:

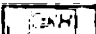
- тт. 1-2 – вдоль северо-восточного фасада в юго-восточном направлении (расстояние 1-2 = 7,01 м);
- тт. 2-3 – вдоль северо-восточного фасада объекта в юго-западном направлении (расстояние 2-3 = 0,88 м);
- тт. 3-4 – вдоль северо-восточного фасада объекта в юго-восточном направлении до стены соседнего здания (расстояние 3-4 = 2,64 м);
- тт. 4-5 – вдоль северного фасада соседнего здания в юго-западном направлении до угла здания. (расстояние 4-5 = 1,23 м);
- тт. 5-6 – вдоль западного фасада соседнего здания в юго-восточном направлении (расстояние 5-6 = 4,99 м);
- тт. 6-7 – вдоль южного фасада соседнего здания в северо-восточном направлении (расстояние 6-7 = 3,12 м);
- тт. 7-8 – вдоль западного фасада соседнего здания в юго-восточном направлении (расстояние 7-8 = 3,17 м);
- тт. 8-9 – вдоль ул. Македонского в юго-западном направлении по границе кадастрового участка (расстояние 8-9 = 30,6 м);
- тт. 9-10 – вдоль ул. 8 марта в северо-западном направлении по границе кадастрового участка (расстояние 9-10 = 17,05 м);
- тт. 10-11 – по границе кадастрового участка в северо-западном направлении (расстояние 10-11 = 2,58 м);
- тт. 11-12 – по границе кадастрового участка в северо-западном направлении (расстояние 11-12 = 15,54 м);
- тт. 12-13 – по границе кадастрового участка в северном направлении (расстояние 12-13 = 8,13 м);
- тт. 13-14 – по границе кадастрового участка в северо-восточном направлении (расстояние 13-14 = 14,53 м);
- тт. 14-15 – по границе кадастрового участка в восточном направлении (расстояние 14-15 = 3,55 м);
- тт. 15-16 – по границе кадастрового участка в восточном направлении (расстояние 15-16 = 5,48 м);
- тт. 16-17 – по границе кадастрового участка в северо-восточном направлении (расстояние 16-17 = 16,21 м);
- тт. 17-1 – по границе кадастрового участка в западном направлении до точки 1, замыкая контур (расстояние 17-1 = 1,56 м).


Перечень координат характерных поворотных точек границ территории

| Обозначение границ территории объекта культурного значения (ТОКН) | | | |
|--|------------|------------|-----------------------------------|
| Обозначение характерных точек границ | Координаты | | Горизонтальное положение (S),m |
| | X, м | Y, м | |
| 1. | 4950171.13 | 5169482.78 | 7.01 |
| 2. | 4950166.34 | 5169487.90 | 0.88 |
| 3. | 4950165.77 | 5169487.23 | 2.64 |
| 4. | 4950163.97 | 5169489.16 | 1.23 |
| 5. | 4950163.07 | 5169488.32 | 4.99 |
| 6. | 4950159.77 | 5169492.06 | 3.12 |
| 7. | 4950162.11 | 5169494.12 | 3.17 |
| 8. | 4950160.01 | 5169496.49 | 30.6 |
| 9. | 4950137.89 | 5169475.35 | 17.05 |
| 10. | 4950149.25 | 5169462.64 | 2.58 |
| 11. | 4950151.29 | 5169464.22 | 15.54 |
| 12. | 4950161.93 | 5169452.90 | 8.13 |
| 13. | 4950170.00 | 5169453.90 | 14.53 |
| 14. | 4950181.06 | 5169463.32 | 3.55 |
| 15. | 4950181.92 | 5169466.76 | 5.48 |
| 16. | 4950183.44 | 5169472.03 | 16.21 |
| 17. | 4950172.30 | 5169483.81 | 1.56 |
| 1. | 4950171.13 | 5169482.78 | |

Схема границ территории



 - объект культурного наследия

 - граница территории объекта культурного наследия

• 1 - характерная точка границы объекта культурного наследия

Режимы

использования земель в границах территории объекта культурного наследия регионального значения «Дом Д.И. Пачаджи», конец XIX века - начало XX века, расположенного по адресу: Республика Крым, г. Бахчисарай, ул. Македонского, 6-а, литер «А» (№ п/п 1069)

В границах территории запрещается:

- строительство новых объектов капитального строительства;
- проведение землеустроительных, земляных, строительных, мелиоративных, хозяйственных и иных работ, не связанных с сохранением памятника и его территории;
- хозяйственная деятельность, ведущая к разрушению, искажению внешнего облика объекта культурного наследия, нарушающая его целостность и создающая угрозу его повреждения, разрушения или уничтожения;
- прокладка транспортных коммуникаций, инженерных сетей (теплотрасс, газопроводов, электрокабеля, линий телефонной связи и др.) надземным способом, по фасадам здания и нарушающих подземные части памятника или гидрологический режим территории, кроме временных, необходимых для проведения работ по сохранению объекта культурного наследия;
- размещение любых рекламных конструкций на объекте культурного наследия и на территории объекта культурного наследия;
- создание разрушающих вибрационных нагрузок динамическим воздействием на грунты в зоне их взаимодействия с объектом культурного наследия;
- засорение территории объекта культурного наследия бытовыми отходами любого вида и форм.

В границах территории разрешается:

- проведение работ по сохранению объекта культурного наследия и его территории (реставрация, ремонт, консервация, воссоздание (в случае утраты), приспособление памятника для современного использования) в порядке, предусмотренном законодательством Российской Федерации, а также регенерации историко-градостроительной и природной среды объекта культурного наследия по согласованию с уполномоченным органом в области охраны объектов культурного наследия;
- проведение в установленном порядке археологических (полевых) работ;
- хозяйственная деятельность (в том числе реконструкция дорожных и инженерных коммуникаций), осуществляемая при проведении работ по сохранению объекта культурного наследия и не создающая угрозы повреждения, разрушения или уничтожения памятника, не нарушающая целостности объекта культурного наследия и его территории по согласованию с уполномоченным органом в области охраны объектов культурного наследия;
- реконструкция, ремонт и устройство сетей и оборудования инженерно-технического обеспечения с целью обеспечения функционирования объекта культурного наследия и окружающей исторической градостроительной среды согласно современному функциональному назначению, при условии отсутствия необратимых последствий от производимых работ на элементы, характеристики, составляющие предмет охраны объекта культурного наследия;
- прокладка, ремонт, реконструкция подземных инженерных коммуникаций с последующей рекультивацией нарушенных участков;

- проведение работ по озеленению и благоустройству территории, производимых, в том числе с применением методов реставрации, направлённых на формирование наиболее близкого к историческому восприятию объекта культурного наследия;
- ремонт и реконструкция дорог, проездов, не нарушающих целостность объекта культурного наследия и не создающие угрозы его повреждения.