



**РЕСПУБЛИКА КРЫМ  
МИНИСТЕРСТВО КУЛЬТУРЫ**

---

**ПРИКАЗ**

от 24.11.2025 года

№ 748-ОИИ

г. Симферополь

*Об утверждении границ территории, режимов использования земель в границах территории выявленного объекта культурного наследия «Служебный жилой корпус», 1870-е годы, расположенного по адресу: Республика Крым, городской округ Ялта, пгт Гаспра, Алушкинское шоссе, 11*

В соответствии со статьей 3.1 Федерального закона от 25.06.2002 № 73-ФЗ «Об объектах культурного наследия (памятниках истории и культуры) народов Российской Федерации», п.п. 8, 9 «Требований к составлению проектов границ территорий объектов культурного наследия», утвержденных приказом Министерства культуры Российской Федерации от 04.06.2015 № 1745, «Проектом границ территории выявленного объекта культурного наследия «Служебный жилой корпус», 1870-е годы, расположенного по адресу: Республика Крым, городской округ Ялта, пгт Гаспра, Алушкинское шоссе, 11, разработанным ООО «РесАрт»,

**ПРИКАЗЫВАЮ:**

1. Утвердить прилагаемые:

1.1 Границы территории выявленного объекта культурного наследия «Служебный жилой корпус», 1870-е годы, расположенного по адресу: Республика Крым, городской округ Ялта, пгт Гаспра, Алушкинское шоссе, 11 (приложение 1).

1.2 Режимы использования земель в границах территории выявленного объекта культурного наследия «Служебный жилой корпус», 1870-е годы, расположенного по адресу: Республика Крым, городской округ Ялта, пгт Гаспра, Алушкинское шоссе, 11 (приложение 2).

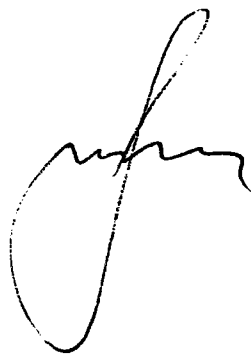
2. Департаменту государственной охраны культурного наследия Министерства культуры Республики Крым (Ростенко А.О.) обеспечить:  
- размещение информации, утвержденной пунктом 1 настоящего приказа, в едином государственном реестре объектов культурного наследия (памятников истории и культуры) народов Российской Федерации;

- размещение информации, утвержденной пунктом 1 настоящего приказа, в федеральной государственной информационной системе территориального планирования;
- направление информации в орган кадастрового учета для внесения сведений в Единый государственный реестр недвижимости;
- размещение настоящего приказа в информационно-телекоммуникационной сети «Интернет» и направление его копии в администрацию г. Ялты Республики Крым для размещения в информационной системе обеспечения градостроительной деятельности.

3. Настоящий приказ вступает в силу с момента его опубликования на официальном сайте Министерства культуры Республики Крым в государственной информационной системе Республики Крым «Портал Правительства Республики Крым» в информационно-телекоммуникационной сети «Интернет».

4. Контроль за исполнением настоящего приказа возложить на заместителя министра - начальника департамента государственной охраны культурного наследия Министерства культуры Республики Крым Ростенко А.О.

**Министр**



**Т.А. Манежина**

### Границы

территории выявленного объекта культурного наследия «Служебный жилой корпус», 1870-е годы, расположенного по адресу: Республика Крым, городской округ Ялта, пгт Гаспра, Алушкинское шоссе, 11

#### Текстовое описание границ территории

- 1-2 От южного угла здания (адрес: Крым, г. Ялта, ул. Алушкинское шоссе, д. 1 1, кадастровый номер: 90:25:000000: 1763) следуя в северо-восточном направлении вдоль границы юго-восточного фасада здания до излома границы;
- 2-3 следуя в северо-западном направлении вдоль границы юго-восточного фасада здания (адрес: Крым, г. Ялта, ул. Алушкинское шоссе, д. 1 1) до излома границы;
- 3-4 следуя в северо-восточном направлении вдоль юго-восточного фасада здания (адрес: Крым, г. Ялта, ул. Алушкинское шоссе, д. 1 1) до западного угла здания;
- 4-5 следуя в северо-восточном направлении до пересечения с юго-западной границей территории (кадастровый номер: 90:25:020101 :3963);
- 5-6 следуя в юго-восточном направлении вдоль юго-западной границы территории (кадастровый номер: 90:25:020101 :3963) до южного угла границы;
- 6-7 следуя в юго-западном направлении вдоль юго-восточной границы территории (кадастровый номер: 90:25:000000:1663) до изгиба границы;
- 7-8 следуя в северо-западном направлении вдоль границы подпорной стены до пересечения с внутренним проездом;
- 8-9 следуя в северо-восточном направлении вдоль границы внутреннего проезда до изгиба границы;
- 9-10 следуя в юго-восточном направлении вдоль границы внутреннего проезда до изгиба границы; следуя в юго-восточном направлении вдоль границы юго-западного фасада здания (кадастровый номер: 90:25:000000: 1763) до излома границы фасада;
- 10-11 следуя в юго-восточном направлении вдоль границы юго-западного фасада здания (кадастровый номер: 90:25:000000:1763) до излома границы фасадов;
- 11-12 следуя в юго-восточном направлении вдоль границы юго-западного фасада здания (кадастровый номер: 90:25 1763) до излома границы фасада;
- 12-13 следуя в юго-восточном направлении вдоль границы юго-западного фасада здания (кадастровый номер: 90:25:000000:1763) до излома границы фасада;
- 13-14 следуя в юго-восточном направлении вдоль границы юго-западного фасада здания (кадастровый номер: 90:25:000000:1763) до излома границы фасада;
- 14-15 следуя в северо-восточном направлении вдоль границы юго-западного фасада здания (кадастровый номер: 90:25:000000:1763) до излома границы;
- 15-16 следуя в юго-восточном направлении вдоль юго-западного фасада здания (кадастровый номер: 90:25:000000: 1763) до исходной точки.
- 16-17 следуя в северо-восточном направлении вдоль границы юго-западного фасада здания (кадастровый номер: 90:25:000000:1763) до излома границы;
- 17-18 следуя в юго-восточном направлении вдоль границы юго-западного фасада здания (кадастровый номер: 90:25:000000:1763) до излома границы;
- 18-19 следуя в северо-восточном направлении вдоль границы юго-западного фасада здания (кадастровый номер: 90:25 :000000: 1763) до излома границы;
- 19-20 следуя в юго-восточном направлении вдоль границы юго-западного фасада здания (кадастровый номер: 1763) до излома границы;
- 20-21 следуя в юго-западном направлении вдоль границы юго-западного фасада здания

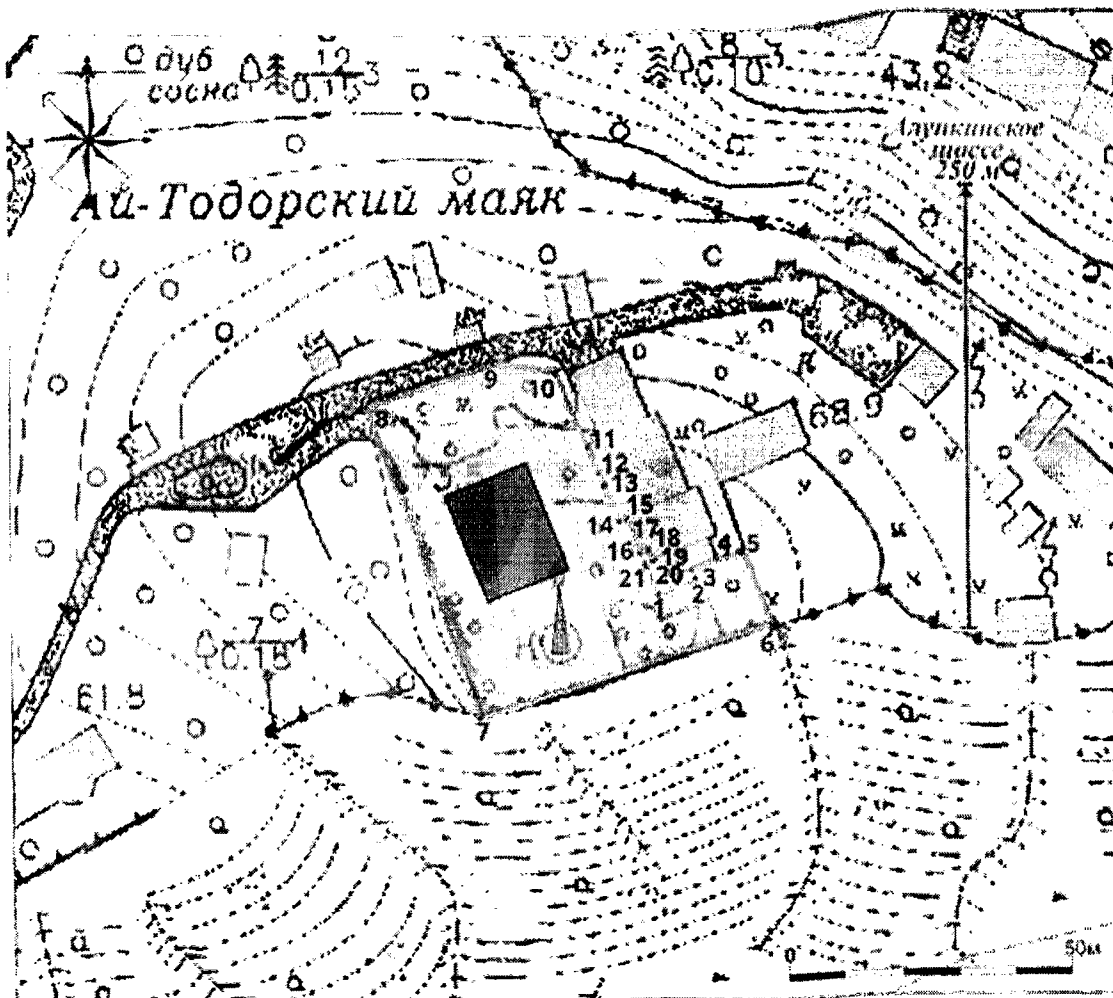
- (кадастровый номер: 90:25:000000:1763) до излома границы;
- 21-1 следуя в юго-восточном направлении вдоль границы юго-западного фасада здания (кадастровый номер: 90:25:000000:1763) до исходной точки.

**Перечень координат характерных поворотных точек границ территории**

Обозначение характерных точек границ	Координаты		Горизонтальное проложение (S), м
	X, м	Y, м	
1	4913243.88	5190425.44	7,04
2	4913246.54	5190431.96	1,62
3	4913248.04	5190431.34	6,66
4	4913250.56	5190437.51	2,85
5	4913251.54	5190440.19	14,72
6	4913238.01	5190445.99	55,07
7	4913222.99	5190393.01	57,81
8	4913277.00	5190372.38	26,7
9	4913286.02	5190397.51	10,88
10	4913284.06	5190408.22	14,14
11	4913270.83	5190413.19	5,44
12	4913265.79	5190415.25	2,27
13	4913263.69	5190416.11	6,78
14	4913257.41	5190418.67	1,19
15	4913257.86	5190419.77	6,81
16	4913251.56	5190422.35	1,21
17	4913252.02	5190423.47	0,22
18	4913251.82	5190423.55	0,22
19	4913251.90	5190423.75	2,17
20	4913249.89	5190424.57	1,47
21	4913249.34	5190423.21	5,9
1	4913243.88	5190425.44	

Схема границ территории

Карта (схема) границ территории выявленного объекта культурного наследия «Служебный жилой комплекс», 1870-е годы», расположенного по адресу: Республика Крым, городской округ Ялта, пгт. Гаспра, Алушкинское шоссе, 11



выявленный объект культурного наследия  
регионального значения



граница территории выявленного объекта  
культурного наследия регионального значения



территория выявленного объекта культурного  
наследия регионального значения

7

номера характерных (поворотных) точек

Приложение 2

к приказу Министерства культуры

Республики Крым

от «24» 11 2025 № 748-ОМФ

**Режимы**

использования земель в границах территории выявленного объекта культурного наследия «Служебный жилой корпус», 1870-е годы, расположенного по адресу: Республика Крым, городской округ Ялта, пгт Гаспра, Алушкинское шоссе, 11

**В границах территории запрещается:**

- снос объекта культурного наследия;
- строительство объектов капитального строительства и увеличение объемно-пространственных характеристик объектов капитального строительства, существующих на территории ВОКН;
- изменение составляющих предмет охраны характеристик ВОКН, влекущее за собой причинение вреда в виде реального ущерба и (или) умаление его историко-культурной ценности;
- прокладка транспортных коммуникаций, инженерных сетей, нарушающих подземные части памятника или гидрологический режим территории;
- проведение земляных, строительных, мелиоративных и иных работ, за исключением работ по сохранению объекта культурного наследия или его отдельных элементов, сохранению историко-градостроительной или природной среды ВОКН;
- проектирование и проведение землеустроительных, земляных, строительных, хозяйственных и иных работ на территории ВОКН без письменного разрешения соответствующего исполнительного органа государственной власти, уполномоченного в области охраны объектов культурного наследия;
- привлечение для работ на объекте культурного наследия организаций и лиц, не имеющих лицензию на осуществление деятельности по реставрации ВОКН;
- использование оборудования с повышенными динамическими нагрузками;
- использование агрессивных химических веществ, взрывоопасных и пожароопасных технологий;
- возведение глухих заборов, препятствующих зрительному восприятию объекта культурного наследия;
- установка всех типов рекламных конструкций;
- иные изменения, не согласованные с государственным органом охраны объектов культурного наследия.

**В границах территории разрешается:**

- ведение хозяйственной деятельности, не противоречащей требованиям обеспечения сохранности объекта культурного наследия и позволяющей обеспечить функционирование ВОКН в современных условиях;
- проведение работ, направленных на сохранение выявленного объекта культурного наследия (ремонт, реставрация, консервация, приспособление памятника для современного использования) без изменений его особенностей, составляющих предмет охраны, на основании проектов, выполненных, согласованных и утвержденных в установленном порядке;
- модернизация инженерных сетей (работы по ремонту и замене подводящих и транзитных сетей с учетом возможности замены их на подземные), не создающая угрозу для ВОКН;

- проведение земляных работ (при производстве работ по сохранению здания-памятника, при прокладке и реконструкции инженерных сетей, обеспечивающих эксплуатацию объекта культурного наследия).